

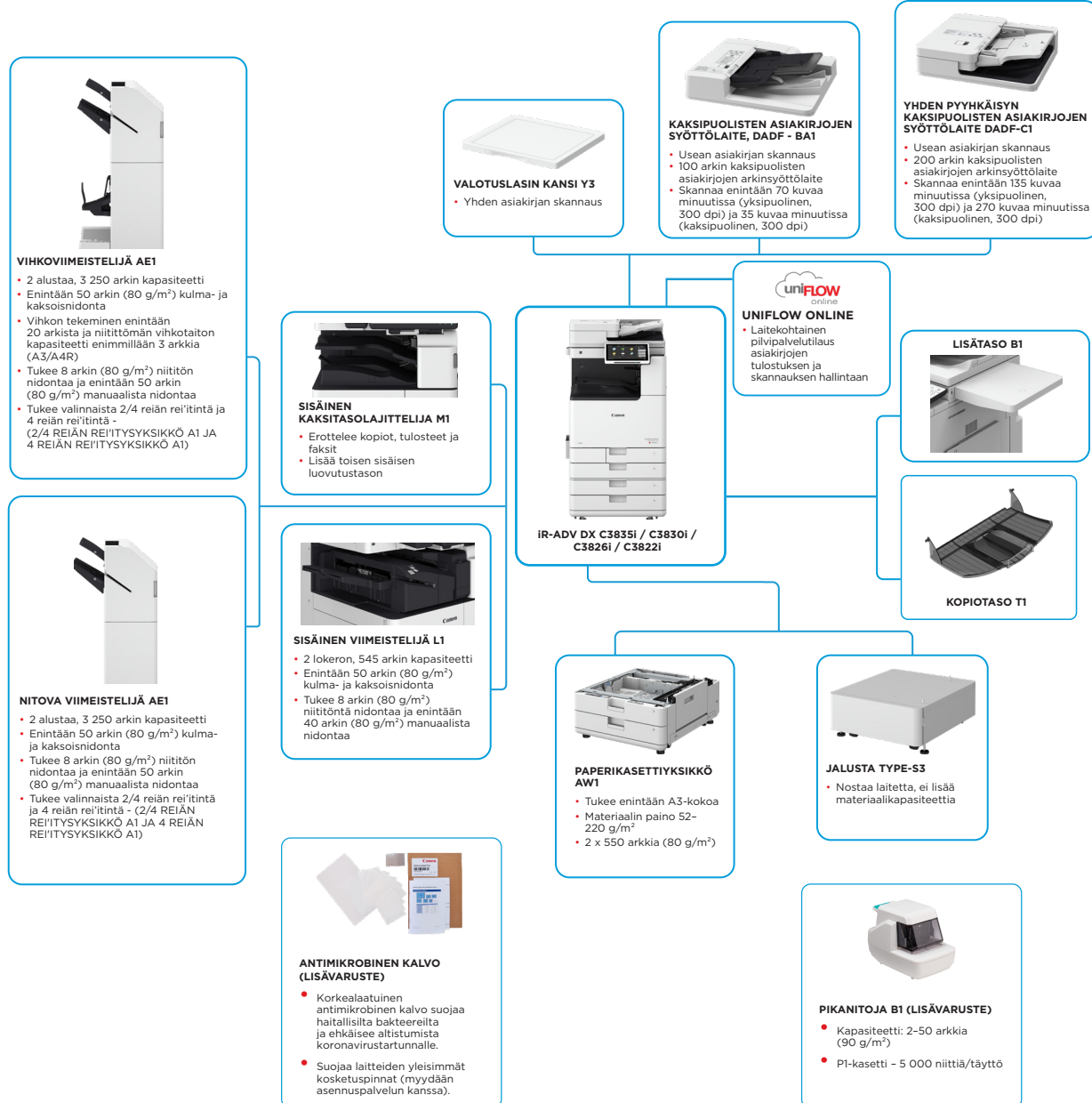
# imageRUNNER ADVANCE DX C3800 -sarja

## ÄLYKKÄÄT A3-KOON VÄRIMONITOIMILAITTEET NOPEAAN JA LAADUKKAASEEN ASIAKIRJATUOTANTOON



New to the Line

### KOKOONPANOVAIHTOEHDOT



Tämä kokoonpanokuva on vain havainnollistamista varten. Voit tarkistaa täydellisen lisävarusteiden luettelon ja tarkat yhteensopivuudet verkossa olevalla [tuotteen kokoonpanovalitsimella](#).

Yhtenäinen laiteohjelmistoalusta (Unified Firmware Platform) varmistaa, että käytettävissä ovat aina uusimmat päivitykset ja suojaustoiminnot, ja parantaa käyttökokemusta koko IR ADVANCE DX -tuotevalikoimassa.

**Canon**

# TEKNISET TIEDOT

# imageRUNNER ADVANCE DX C3800 -sarja

## PÄÄYKSIKKÖ

### Laitetyyppi Päätoiminnot

A3-väriasermonitoimilaite  
Tulostus, kopiointi, skannaus, lähetys, tallennus ja lisävarusteena faksi

### Proessori

1,8 GHz:n Dual Core -suoritin

### Ohjauspaneeli

10,1 tuuman TFT LCD WSVGA -värikosketuspaneeli

### Muisti

Vakio: RAM 3,5 Gt  
Suoritin: 2 Gt  
Kuvankäsittely: 1 Gt + 0,5 Gt (varattu kuvankäsittelyyn)

### Tallennustila

Vakio: (SSD) 256 Gt  
Valinnainen: (SSD) 1 Tt

### Liitäntätyyppi

VERKKO  
Vakio: 100Base-T/100Base-TX/10Base-T, langaton lähiverkko (IEEE 802.11 b/g/n)  
Lisävaruste: NFC, Bluetooth Low Energy  
MUUT  
Vakio: USB 2.0 (isäntä) x 1, USB 3.0 (isäntä) x 1, USB 2.0 (laite) x 1  
Lisävaruste: sarjailiäntä, Copy Control Interface (liitinpaketti ulkoisille lukijoille)

### Paperinsyöttökapasiteetti (A4, 80 g/m<sup>2</sup>)

Vakio: 1 200 arkkia  
100 arkin monikäyttötaso  
550 arkin paperikasetti x 2  
Enintään: 2 300 arkkia (paperikasettisyksiköllä AWT)

### Luoventuskapasiteetti (A4, 80 g/m<sup>2</sup>)

Vakio: 250 arkkia  
Enintään: 3 450 arkkia (nitovalla viimeistelijällä AE1 / vihkoviimeistelijällä AE1 ja kopiotosolla T1)

### Viimeistelyominaisuudet

lajittelu, ryhmittely, offset, nidonta, satulanidonta, rei'itys, niititön eco-nidonta, manuaalinen nidonta  
\*Viimeistelyominaisuudet: valittavat liitettävien lisävarusteiden mukaan.

### Tuetut materiaalityypit

Monitoimitaso: ohut, tavallinen, paksu<sup>\*</sup>, kierrätetty, päällystetty<sup>\*</sup>, värillinen, pintakuviollinen, kalvo, rei'itetyt, kirjelomake, kirjekuori  
Alakasetti: ohut, tavallinen, paksu, kierrätetty, värillinen, pintakuviollinen, kalvo, rei'itetyt, kirjelomake, kirjekuori<sup>\*</sup>  
\*SRA3-kokoa ei tueta päällystetyillä (257-300 g/m<sup>2</sup>) ja paksuilla (257-300 g/m<sup>2</sup>) paperilla.  
Yläkasetti: ohut, tavallinen, paksu, kierrätetty, värillinen, pintakuviollinen, kalvo, rei'itetyt, kirjelomake, kirjekuori  
Alakasetti: ohut, tavallinen, paksu, kierrätetty, värillinen, pintakuviollinen, kalvo, rei'itetyt, kirjelomake, kirjekuori<sup>\*</sup>  
\*Tarvitaan kirjekuorien syöttölaite A (vakio).

### Tuetut materiaalikoot

Monikäyttötaso:  
Vakiokokoo: SRA3, A3, A4, A4R, A5, A5R, A6R, B4, B5, B5R  
Mukautetut koot: 98,4 x 139,7 – 320 x 457,2 mm  
Mukautetut koot: 100,0 x 148,0 mm – 304,8 x 457,2 mm  
Kirjekuoret: COM10 No.10, Monarch, ISO-C5, DL  
Kirjekuoren mukautetut koot: 98 x 98 – 320 x 457,2 mm  
Yläkasetti:  
Vakiokokoo: A4, A5, A5R, A6R, B5  
Mukautetut koot: 105 x 148-297 x 215,9 mm  
Kirjekuoret: ISO-C5  
Alakasetti:  
Vakiokokoo: A3, A4, A4R, A5, A5R, A6R, B4, B5, B5R  
Mukautetut koot: 105 x 148-304,8 x 457,2 mm  
Kirjekuoret\*: COM10 (No.10), Monarch, DL  
\*Tarvitaan kirjekuorien syöttölaite A (vakio).

### Materiaalien enimmäispainot

Monikäyttötaso: 52-300 g/m<sup>2\*</sup>  
\*SRA3-kokoa ei tueta päällystetyillä (257-300 g/m<sup>2</sup>) ja paksuilla (257-300 g/m<sup>2</sup>) paperilla.  
Ylä-/alakasetti: 52-256 g/m<sup>2</sup>  
Kaksipuolinen: 52-220 g/m<sup>2</sup>

### Lämpenemisaika

Pikakäynnistystila: enintään 4 sekuntia<sup>\*</sup>  
\*Aika virran kytkemisestä siihen, kun kopiointikuvake on käytettävissä kosketusnäytössä.  
Lepotilasta: enintään 10 sekuntia  
Virran kytkemisestä: enintään 10 sekuntia<sup>\*</sup>  
\*Aika virran kytkemisestä ensimmäisen kopion valmistumiseen (ei tulostusvarausta)

### Koko (L x S x K)

Valotustason kannen Y3 kanssa: 565 x 692 x 788 mm  
Yhden pyyhkäisyn kaksipuolisten asiakirjojen syöttölaiteella CI:  
565 x 722 x 897 mm  
Kaksipuolisten asiakirjojen syöttölaiteella BA1: 565 x 719 x 891 mm

### Asennustila (L x S)

Perusmalli:  
978 x 1 119 mm (yhden pyyhkäisyn kaksipuolisten asiakirjojen syöttölaiteella C1 + oikea kansi auki + monikäyttötason jatkotosa auki + paperikasetti auki)  
978 x 1 116 mm (kaksipuolisten asiakirjojen syöttölaiteella BA1 + oikea kansi auki + monikäyttötason jatkotosa auki + paperikasetti auki)

Täysi kokoonpano:  
1 651 x 1 119 mm (yhden pyyhkäisyn kaksipuolisten asiakirjojen syöttölaiteella CI + nitovalla viimeistelijällä AE1 / vihkoviimeistelijällä AE1 + kopiotosan jatke T1 auki + paperikasetti auki)  
1 651 x 1 116 mm (kaksipuolisten asiakirjojen syöttölaiteella BA1 + nitovalla viimeistelijällä AE1 / vihkoviimeistelijällä AE1 + kopiotosan jatke T1 auki + paperikasetti auki)

### Paino\*

#### \*sisältää väriainekasetin

Valotustason kannen Y3 kanssa: noin 71 kg  
Kaksipuolisten asiakirjojen syöttölaiteen BA1 kanssa: noin 78 kg  
Yhden pyyhkäisyn kaksipuolisten asiakirjojen syöttölaiteen C1 kanssa: noin 84 kg

## TULOStUKSEN TEKNiset TIEDOT

### Tulostusnopeus (mustavalko ja väri)

iR-ADV DX C3835i:  
yksipuolinen enintään 35 sivua/min (A4, A5, A5R, A6R), 17 sivua/min (A3), 23 sivua/min (A4R)  
iR-ADV DX C3830i:  
yksipuolinen enintään 30 sivua/min (A4, A5, A5R, A6R), 15 sivua/min (A3), 20 sivua/min (A4R)  
iR-ADV DX C3826i:  
yksipuolinen enintään 26 sivua/min (A4, A5, A5R, A6R), 15 sivua/min (A3), 20 sivua/min (A4R)  
iR-ADV DX C3822i:  
yksipuolinen enintään 22 sivua/min (A4, A5, A5R, A6R), 15 sivua/min (A3), 20 sivua/min (A4R)

### Tulostustarkkuus (dpi)

1 200 × 600,  
1 200 × 1 200 (puolinopeus)  
Vakio: UFR II, PCL6, Adobe® PostScript®3™

### Sivonkuvaukset

Tuetut tiedostotyypit: PDF, EPS, TIFF/JPEG ja XPS.

### Suoratulostus (RUI)

AirPrint, Mopria, Microsoft Yleistulostus (Universal Print), Canon PRINT Business -sovellus ja uniFLOW Online (lisäohjelmiston kanssa)  
Saatavana on useita ohjelmia ja MEAP-ratkaisuja, joiden avulla voidaan tulostaa mobiililaitteista, internetin yhteydessä olevista laitteista sekä pilvipalveluista.  
Lisätietoja saat myyntiedustajalta.

### Käyttöjärjestelmän vakiotulostus

Android/Windows® 10 / Chrome OS / macOS (11.2.2) / iOS / iPadOS  
Tilanne maaliskuussa 2021

### Fontit

PS-fontit: 136 latinalaista  
PCL-fontit: 93 latinalaista, 10 bittikarttafonttia, 2 tekstintunnistufonttia, Andale Mono WT /J/K/S/T<sup>†</sup> (japani, korea, yksinkertaistettu ja perinteinen kiina), viivakoodifontit<sup>†2</sup>  
<sup>†</sup> Tarvitaan lisävarusteena saatava kansainvälinen PCL-fonttipaketti A1.  
<sup>†2</sup> Tarvitaan lisävarusteena saatava viivakooditulostussarja D1.

### Tulostustoiminnot

Suojattu tulostus, suojattu vesileima, yllätunne/alatunniste, sivun asettelu, kaksipuolinen tulostus, erilaisia paperikojoja/-suuntia, etu-/takakannet, väriaineen vähennys, julistetulostus, pakotettu pito -tulostus, tulostuspäiväys, ajoitettu tulostus, tulostus virtuaalitulostimella

### Käyttöjärjestelmä

UFR II: Windows® 8.1/10/Server2012/Server2012 R2/Server2016/Server2019, Mac OS X (10.11 tai uudempi)  
PCL: Windows® 8.1/10/Server2012/Server2012 R2/Server2016/Server2019  
PS: Windows® 8.1/10/Server2012/Server2012 R2/Server2016/Server2019, Mac OS X (10.11 tai uudempi)  
PPD: Windows® 8.1/10, Mac OS X (10.11 tai uudempi)  
Tilanne maaliskuussa 2021

## KOPIOINNIN TEKNiset TIEDOT

### Kopiointinopeus (mustavalko ja väri)

iR-ADV DX C3835i:  
yksipuolinen enintään 35 sivua/min (A4, A5, A5R, A6R), 17 sivua/min (A3), 23 sivua/min (A4R)  
iR-ADV DX C3830i:  
yksipuolinen enintään 30 sivua/min (A4, A5, A5R, A6R), 15 sivua/min (A3), 20 sivua/min (A4R)  
iR-ADV DX C3826i:  
yksipuolinen enintään 26 sivua/min (A4, A5, A5R, A6R), 15 sivua/min (A3), 20 sivua/min (A4R)  
iR-ADV DX C3822i:  
yksipuolinen enintään 22 sivua/min (A4, A5, A5R, A6R), 15 sivua/min (A3), 20 sivua/min (A4R)  
iR-ADV DX C3835i: noin enintään 5,5/7,4 sekuntia  
iR-ADV DX C3830i/C3826i/C3822i: noin 6,1/8,4 sekuntia tai vähemmän  
600 x 600  
Enintään 999 kopiota  
Automaattinen tai manuaalinen (9 tasoa)  
Säädettävä zoomaus: 25 % – 400 % (1 %:n välein)  
Esiasetetut suurennokset/pienennykset: 25, 50, 70, 100 % (1:1), 141 %, 200 %, 400 %  
Esiasetetut suurennus-/pienennyssuhteet alueen mukaan, kaksipuolinen, tiheyden säätö, alkuperäisen tyypin valinta, keskeytstoiminto, kaksisivuinen kirja, kaksipuolinen alkuperäinen, työn määritys, N sivua arkille, lisäkansi, välilehdet, erikoiset alkuperäiset, sivunumerointi, kopiosarjojen numerointi, terävyys, räumksen poisto, tietoturvallinen vesileima, tulostuspäiväys, palstavälit, tulosta ja tarkista, negatiivinen/positiivinen, toista kuvat, yhdistä työlohkot, peilikuva, tallenna postilaatikoon, henkilökortin kopiointi, tyhjiin sivujen poisto, mukautettu alkuperäisen koko, väritila, kopiotyön varaminen, mallikopio

### Ensimmäisen sivun tulostusaika (A4) (mv/väri)

600 x 600  
Enintään 999 kopiota

### Kopiointitarkkuus (dpi)

### Kopiointisarjana

### Kopiointituummus

### Suurennus

### Kopiointiominaisuudet

## SKANNAUKSEN TEKNiset TIEDOT

### Tyyppi

Vakio: väritasokanneri  
Valinnainen: valotusksansi Y3, yhden pyyhkäisyn kaksipuolisten asiakirjojen syöttölaite C1 tai kaksipuolisten asiakirjojen syöttölaite BA1 [kaksipuolinen kaksipuoliseksi (automaattinen kaksipuolisella syöttölaiteella)]  
\* Syöttölaiteeseen usean arkin syötön tunnistusta tuetaan.

DADF-BA1: kääntävä kaksipuolisten asiakirjojen syöttölaite  
Yhden pyyhkäisyn arkinsyöttölaite DADF-C1: enintään 200 arkkia  
Kääntävä kaksipuolisten asiakirjojen syöttölaite DADF-BA1: enintään 100 arkkia

### Arkinsyöttölaiteen paperikapasiteetti (80 g/m<sup>2</sup>)

Yhden pyyhkäisyn arkinsyöttölaite DADF-C1: enintään 200 arkkia  
Kääntävä kaksipuolisten asiakirjojen syöttölaite DADF-BA1: enintään 100 arkkia

### Hyväksytyt alkuperäiset ja painot

Taso: arkki, kirja ja kolmiulotteiset esineet  
Syöttölaite, materiaalin paino:  
Yhden pyyhkäisyn kaksipuolisten asiakirjojen syöttölaite DADF-C1: Yksipuolinen skannaus: 38-220 g/m<sup>2</sup> (mv/väri)  
Kaksipuolinen skannaus: 38-220 g/m<sup>2</sup> (mv/väri)  
<sup>\*</sup>Hyväksyttävä paino (enintään A6R) on 50-220 g/m<sup>2</sup>.

### Tuetut materiaalikoot

DADF-BA1:  
Yksipuolinen skannaus: 38-128 g/m<sup>2</sup> (mv) / 64-128 g/m<sup>2</sup> (väri)  
Kaksipuolinen skannaus: 50-128 g/m<sup>2</sup> (mv) / 64-128 g/m<sup>2</sup> (väri)

Taso: Skannauskoko enintään 297,0 x 431,8 mm

Yhden pyyhkäisyn kaksipuolisten asiakirjojen syöttölaite DADF-C1: A3, A4, A4R, A5, A5R, A6R, B4, B5, B5R, B6R,  
Mukautetut koot: 69,9 x 139,7 – 304,8 x 431,8 mm

DADF-BA1:  
A3, A4, A4R, A5, A5R, B4, B5, B5R, B6,  
Mukautetut koot: 139,7 x 128 mm – 297,0 x 431,8 mm

### Skannausnopeus (kuvia minuutissa: mv/väri, A4)

Yhden pyyhkäisyn kaksipuolisten asiakirjojen syöttölaite DADF-C1: Yksipuolinen skannaus: 135/135 (300 x 300 dpi, lähetys), 80/80 (600 x 600 dpi, kopiointi)  
Kaksipuolinen skannaus: 270/270 (300 x 300 dpi, lähetys), 160/90 (600 x 600 dpi, kopiointi)  
DADF-BA1:  
Yksipuolinen skannaus: 70/70 (300 x 300 dpi, lähetys), 51/51 (600 x 600 dpi, kopiointi)  
Kaksipuolinen skannaus: 35/35 (300 x 300 dpi, lähetys), 25,5/25,5 (600 x 600 dpi, kopiointi)



# TEKNISET TIEDOT

# imageRUNNER ADVANCE DX C3800 -sarja

<b>Skannaustarkkuus (dpi)</b>	Skannaus kopiointia varten: 600 x 600 Skannaus lähetystä varten: (push) 600 x 600 (SMB/FTP/WebDAV/IFAX), (pull) 600 x 600 Skannaus faksista varten: 600 x 600	<b>Asiakirjojen tietoturva</b>	Tulostuksen tietoturva (suojattu tulostus, salattu tietoturvallinen tulostus, pakotettu pito-tulostus, uniFLOW-turvatulostus*), tietojen vastaanoton tietoturva (luottamuksellisten faksien Saapuneet-kansio, vastaanotettujen asiakirjojen automaattinen välittäminen), skannauksen tietoturva (salattu PDF, laiteallekirjoitettu PDF/XPS, käyttäjän allekirjoittama PDF/XPS, Adobe LiveCycle® Rights Management ES2.5 -integrointi), postilaatikon tietoturva (postilaatikon suojaus salasanaalla, Advanced Space- käytönvalvonta), lähetystietojen tietoturva (salasanapyyntö jokaisesta lähetyksestä, rajoitetut sähköposti- ja tiedostonlähetystoiminnot, faksinumeron varmistus, faksiohjauslähetysten salliminen/rajoittaminen, historiasta lähettämisen salliminen/rajoittaminen, S/MIME-tuki), asiakirjojen seuranta (suojattu vesileima) * Tarvitaan uniFLOW Online / uniFLOW
<b>Verkkoskannauksen tekniset tiedot</b>	Color Network ScanGear2. TWAIN- ja WIA-yhteensopiva Tuetut käyttöjärjestelmät: Windows® 8.1/10/Server2012/Server2012 R2/Server 2016 Tilanne maaliskuussa 2020	<b>Verkon tietoturva</b>	TLS 1.3, IPsec, IEEE802.1X-todennus, SNMP 3.0, palomuuritoiminnot (IP-/MAC-osoitteiden suodatus), kahden verkon tuki (kiinteä/langaton lähiverkko), käyttämättömien toimintojen poistaminen käytöstä (protokollat/sovellukset, etäkäyttöliittymä, USB-käyttöliittymä), tiedonsiirtolinjan erottelu (G3-faksi, USB-portti, Advanced Space, skannaus ja lähetys, sähköpostin virustorjunta)
<b>Skannausmenetelmä</b>	Push-skannaus, Pull-skannaus, skannaus postilaatikkoon, skannaus tallennustilaan (Advanced Space), skannaus verkkoon, skannaus USB-muistilaitteeseen, skannaus mobiililaitteisiin, skannaus pilvipalveluun (uniFLOW Online -valinnainen)	<b>Laitteen tietoturva</b>	Kiintolevyn tietojen suojaus (kiintolevyn tietojen salaus (FIPS140-2), kiintolevyn lukitus, vakiokiintolevyn alustus, Trusted Platform Module (TPM 2.0), työlokien piilotustoiminto, monitoimilaitteen ohjelmiston eheyden suojaaminen, monitoimilaitteen ohjelmiston eheyden tarkistaminen (suojattu käynnistys, tunkeutumisen tunnistus McAfee Embedded Control -ohjelmiston kanssa), HCD-PP-sertifioitu*
<b>LÄHETYKSEN TEKNISET TIEDOT</b>		<b>Laitehallinta ja auditointi</b>	Järjestelmävalvojan salasana, digitaalinen varmenne- ja avainhallinta, tarkastusloki, yhdessä ulkoisen turvatarkastusjärjestelmän kanssa (suojaustiedot ja tapahtumahallinta), kuvatieojen kirjaaminen, turvallisuuskäytännön asetukset
<b>Kohde</b>	Vakio: sähköposti/Internet FAX (SMTP), SMB 3.0, FTP, WebDAV, postilaatikko Lisävaruste: Super G3 -faksi, IP-faksi	<b>YMPÄRISTÖN TEKNISET TIEDOT</b>	
<b>Osoitekirja</b>	LDAP (2 000) / paikallinen (1 600) / pikavalinnat (200)	<b>Käyttöympäristö</b>	Lämpötila: 10–30 °C Kosteus: 20–80 % (suhteellinen ilmankosteus) 220 - 240 V, 50/60 Hz, 5 A
<b>Lähetystarkkuus (dpi)</b>	Push: enintään 600 x 600 Pull: enintään 600 x 600	<b>Virtalähde</b>	enintään: 1 500 W Kopiointi (jatkuva skannaus): noin 613 W* Valmiustilassa: noin 40,7 W* Lepotilassa: noin 0,8 W* * Viitearvo: mitattu yksi yksikkö ** 0,8 W:n lepotilaa ei voi käyttää kaikissa olosuhteissa tiettyjen asetusten vuoksi.
<b>Tietoliikenneprotokolla</b>	Tiedosto: FTP (TCP/IP), SMB3.0 (TCP/IP), WebDAV Sähköposti/I-Fax: SMTP, POP3	<b>Virrankulutus</b>	Tyyppillinen virrankulutus (TEC)*: iR-ADV DX C3835i: 0,40 kWh iR-ADV DX C3830i: 0,32 kWh iR-ADV DX C3826i: 0,28 kWh iR-ADV DX C3822i: 0,25 kWh *Energy Star 3.0, Yhdysvallat
<b>Tiedostomuoto</b>	Vakio: TIFF, JPEG, PDF (kompakti, hakukelpoinen, suojauskäytännöt, Web-optimointi), PDF A/1-b, Trace & Smooth, salattu, laiteallekirjoitus, käyttäjäallekirjoitus), XPS (kompakti, hakukelpoinen, laiteallekirjoitus, käyttäjäallekirjoitus), Office Open XML (PowerPoint, Word)	<b>Käyttööääni</b>	<b>Äänitaso (LWA,m)</b> Toiminnassa (mustavalko) (yksipuolinen) iR-ADV DX C3835i: 61 dB, Kv 3 dB iR-ADV DX C3830i: 60 dB, Kv 3 dB iR-ADV DX C3826i: 60 dB, Kv 3 dB iR-ADV DX C3822i: 60 dB, Kv 3 dB *Viitearvo: mitattu vain yksi yksikkö (ISO7779), kuvattu standardissa ISO9296:2017 <b>Äänenpaine (LpAm)</b> Laitteen vieressä seisottaessa: Toiminnassa (mustavalko/väri) (yksipuolinen): iR-ADV DX C3835i: 47 dB/ 48 dB* iR-ADV DX C3830i: 46 dB/ 47 dB* iR-ADV DX C3826i: 46 dB/ 47 dB* iR-ADV DX C3822i: 46 dB/ 46 dB* *Viitearvo: mitattu vain yksi yksikkö (ISO7779), kuvattu standardissa ISO9296:2017
<b>Yleiset lähetysominaisuudet</b>	Alkuperäisen tyypin valinta, kaksipuolinen alkuperäinen, kaksisivuinen kirja, erikoiset alkuperäiset, theyden säätö, terävyys, kopiointisuhte, reunuksen poisto, työn määritys, viivästetty lähetys, esikatselu, ilmoitus työn valmistumisesta, tiedoston nimi, aihe/viesti, vastaus lähettäjälle, sähköpostin tärkeys, lähetysraportti, alkuperäisen sisällön suunta, tyhjiin sivujen ohitus	<b>Standardit</b>	Blue Angel
<b>FAKSAUKSEN TEKNISET TIEDOT</b>		<b>TARVIKKEET</b>	C-EXV 49 -väriaine musta, syaani, magenta, keltainen C-EXV 49 -väriaine musta: 36 000 sivua C-EXV 49 -väriaine syaani, magenta, keltainen: 19 000 sivua
<b>Yhteyslinjoja enintään</b>	2	<b>Värikasetit</b>	
<b>Modeemin nopeus</b>	Super G3, 33,6 kb/s G3: 14,4 kb/s	<b>Väriaineen riitto (arvioitu riitto, 5 %:n peitto)</b>	
<b>Pakkausmenetelmä</b>	MH, MR, MMR, JBIG	<b>OHJELMISTO JA LAITTEEN HALLINTA</b>	Universal Login Manager (ULM) uniFLOW Online Express* *Lisätietoja on kohdassa <a href="#">uniFLOW Online Express</a> <a href="#">uniFLOW Online</a>
<b>Tarkkuus (dpi)</b>	400 x 400 (huipputarkka), 200 x 400 (erittäin tarkka), 200 x 200 (tarkka), 200 x 100 (normaali)	<b>Seuranta ja raportointi</b>	iWEMC MONITORi-palvelu (eMaintenance) Sisällönhallintajärjestelmä (Content Delivery System)
<b>Lähetettävät ja vastaanotettavat koot</b>	Lähetys: A3, A4, A4R, A5*, A5R*, B4, B5*, B5R* Vastaanotto: A3, B4, A4, A4R, A5R, B5, B5R * Lähetys A4-koossa * Lähetys B4-koossa (lyhyt)	<b>Etähallintatyökalut</b>	Color Network ScanGear 2 Canon Driver Configuration Tool MEAP (Multifunctional Embedded Application Platform) Kofax Power PDF Advanced (lisäohjelmisto)
<b>Faksimuiisti</b>	Enintään 30 000 sivua (2 000 työtä)	<b>Skannausohjelmistot</b>	
<b>Pikavalinnat</b>	Suurin 200	<b>Optimointityökalut</b>	
<b>Ryhmävalinnat/-kohteet</b>	Suurin 199 valintaa	<b>Alusta</b>	
<b>Sarjalähetys</b>	Suurin 256 osoitetta	<b>Asiakirjojen julkaisu</b>	
<b>Muistin varmuuskopiointi</b>	Kyllä		
<b>Faksauksen ominaisuudet</b>	Lähettäjän nimi (TTI), puhelinlinjan valinta (faksin lähetys), suoralähetys, viivästetty lähetys, esikatselu, ilmoitus työn valmistumisesta, lähetysraportti, lähetys keskeytys, sarjalähetys, lähettämisen salasanaalla/alaosoitteella, salainen postilokero, 2 sivua arkille		
<b>TALLENNUKSEN TEKNISET TIEDOT</b>			
<b>Laatikko (numero tuettu)</b>	100 käyttäjän Saapuneet-kansiota, 1 muistin vastaanoton Saapuneet-kansiota, 50 luottamuksellisen faksin Saapuneet-kansiota Enintään 10 000 sivua (2 000 työtä) tallennettuna		
<b>Jaettu verkkotila (Advanced Space)</b>	Liikennöinti-protokolla: SMB tai WebDAV Tuetut asiakastietokoneet: Windows® 8.1/10 Samanaikaiset yhteydet (enintään): SMB: 64, WebDAV: 3		
<b>Jaetun verkkotilan (Advanced Space) tallennustila</b>	Vakio: 16 Gt (valinnainen: enintään 480 Gt)		
<b>Jaetun verkkotilan (Advanced Space) ominaisuudet:</b>	Advanced Space -kirjautumisen todennus, laitteluotoiminto, PDF-tiedoston tulostus salasanaalla, imageWARE Secure Audit Manager -tuki, haku, tiedoston esikatselu, todennuksenhallinta, avoin julkiselle käyttäjälle, URI-lähetys, varmuuskopiointi/palautus		
<b>TIETOTURVAN TEKNISET TIEDOT</b>			
<b>Todennus ja käytön hallinta</b>	Käyttäjän todennus (kirjautuminen kuvalla, kirjautuminen kuvalla ja PIN-koodilla, kirjautuminen henkilökortilla, kirjautuminen käyttäjänimellä ja salasanaalla, toimintotasoinen kirjautuminen, mobiilikirjautuminen), osastotunnuksen todennus (kirjautuminen osastotunnuksella ja PIN-koodilla, toimintotasoinen kirjautuminen), uniFLOW Online Express (kirjautuminen PIN-koodilla, kirjautuminen kuvalla, kirjautuminen kuvalla ja PIN-koodilla, kirjautuminen henkilökortilla, kirjautuminen henkilökortilla ja PIN-koodilla, kirjautuminen käyttäjänimellä ja salasanaalla, kirjautuminen osastotunnuksella ja PIN-koodilla, toimintotasoinen kirjautuminen), Käytönhallintajärjestelmä (käytönvalvonta) *Kortinlukijat ovat lisävarusteita (katso Lisävarusteet) Edellyttää aktiivointia		

# TEKNISET TIEDOT

# imageRUNNER ADVANCE DX C3800 -sarja

## PAPERINSYÖTÖN LISÄVARUSTEET

### Lisäasettelialusta AW1

Paperikapasiteetti: 550 arkkiä x 2 (1 100 arkkiä) (80 g/m<sup>2</sup>)  
Paperityyppi: ohut, tavallinen, kierrätetty, värillinen, paksu,  
Bond-paperi, kalvo, reiätetty, kirjelomake  
Paperikoko: A3, A4, A4R, A5, A5R, A6R, B4, B5, B5R,  
Mukautetut koot: 105 x 148-304,8 x 457,2 mm  
Materiaalin paino: 52-256 g/m<sup>2</sup>  
Virtalähde: pääyksikkö  
Koko (L x S x K): 565 x 635 x 248 mm  
Paino: noin 16,0 kg

## TULOSTUSVAIHTOEHDOT\*

### Sisäinen kaksitasolajittelija M1

\*Paperikapasiteetti voi vaihdella paperityypin/-koon mukaan.

Tason kapasiteetti (paperin paino 80 g/m<sup>2</sup>)  
Ylätaso: A4, A5, A5R, A6R, B5, B5R: 85 arkkiä  
SRA3, A3, A4R, B4: 40 arkkiä  
Alataso (vakioolokero): A4, A5, A5R, A6R, B5, B5R:  
enintään 220 arkkiä  
SRA3, A3, A4R, B4: 100 arkkiä  
Materiaalipaino: 52-300 g/m<sup>2</sup>  
Koko (L x S x K): 428 x 405 x 88 mm  
Paino: 0,7 kg

### Copy Tray-T1 -luovutustaso R2

Kapasiteetti (paperin paino 80 g/m<sup>2</sup>):  
A4, A5R, B5, B5R: 100 arkkiä  
A3, A4R, B4: 65 arkkiä  
Mitat (L x S x K): 442 x 373 x 176 mm (kiinnitettyinä  
päälaitteeseen, kun jatkotaso on auki)  
Paino: 0,5 kg

### Sisäinen viimeistelijä L1

Tason kapasiteetti (paperin paino 80 g/m<sup>2</sup>):  
Ylätaso: SRA3, A3, A4, A4R, A5, A5R, A6R, B4, B5,  
B5R: noin 45 arkkiä  
Alataso: A4, A5, A5R, B5: noin 500 arkkiä  
SRA3, A3, A4R, B4, B5R: 250 arkkiä  
A6R: 30 arkkiä  
Kirjekuori: 10 arkkiä  
Materiaalipaino: 52-300 g/m<sup>2</sup>  
Nidontakohta: kulma, tupla (marginaaliin)  
Nidontakapasiteetti:  
A4, B5: 50 arkkiä (52-90 g/m<sup>2</sup>)  
A4R: 40 arkkiä (52-90 g/m<sup>2</sup>)  
A3, B4: 30 arkkiä (52-90 g/m<sup>2</sup>)  
Eco-nidonta (niititon):  
A3, A4, B4, B5: 10 arkkiä (52-64 g/m<sup>2</sup>)  
8 arkkiä (65-81,4 g/m<sup>2</sup>)  
6 arkkiä (82-105 g/m<sup>2</sup>)  
Manuaalinen nidonta: noin 40 arkkiä (80 g/m<sup>2</sup>)  
Mitat (L x S x K): 727 x 525 x 225 mm  
(kiinnitetty pääyksikköön, jatkotaso auki)  
Paino: noin 9,1 kg

### Nitova viimeistelijä AE1

Tason kapasiteetti (paperin paino 80 g/m<sup>2</sup>):  
Ylätaso: A4, A5, A5R, A6R, B5: noin 250 arkkiä  
SRA3, A3, A4R, B4, B5R: noin 125 arkkiä  
Alataso: A4, A5, A5R, B5: 3 000 arkkiä  
SRA3, A3, A4R, B4, B5R: 1 500 arkkiä  
A6R: 250 arkkiä  
Kirjekuori: Monarch 30 arkkiä, COM10 No.10, DL, ISO-C5:  
100 arkkiä  
Materiaalipaino:  
Ylätaso: 52-256 g/m<sup>2</sup>  
Alataso: 52-300 g/m<sup>2</sup>  
Nidontakohta: kulma, tupla (marginaaliin)  
Nidontakapasiteetti: A4, B5: 50 arkkiä (52-90 g/m<sup>2</sup>)  
A4R: 40 arkkiä (52-90 g/m<sup>2</sup>)  
A3, B4: 30 arkkiä (52-90 g/m<sup>2</sup>)  
Eco-nidonta (niititon):  
A3, A4: 10 arkkiä (52-64 g/m<sup>2</sup>)  
8 arkkiä (65-81,4 g/m<sup>2</sup>)  
6 arkkiä (82-105 g/m<sup>2</sup>)  
Manuaalinen nidonta: 50 arkkiä (52-90 g/m<sup>2</sup>)  
Mitat (L x S x K): 637 x 623 x 1 021 mm  
(jatkotaso avattuna)  
Paino: noin 30,0 kg

### Vihkoviimeistelijä AE1

(sisältää edellä mainitun nitovan viimeistelijän AE1)  
Satulanidontan paperikoko: A3, A4R, B4  
Satulanidontan nidontakapasiteetti: 20 arkkiä x 10 sarjaa  
(52-81,4 g/m<sup>2</sup>) (mukaan lukien 1 kansilehti, jonka paino on  
enintään 256 g/m<sup>2</sup>)  
Niitittömän vihkotaiton enimmäiskapasiteetti: 3 arkkiä (52-105 g/m<sup>2</sup>)  
Virtalähde: pääyksikkö  
Mitat (L x S x K): 637 x 623 x 1 021 mm  
(jatkotaso avattuna)  
Paino: noin 53,0 kg

### Sisäinen 2/4 reiän rei'itin D1

(tarvitaan sisäinen viimeistelijä L1)  
Kaksi tai neljä reikää  
Rei'itettävän paperin paino: 52-300 g/m<sup>2</sup>  
Rei'itettävän paperin koko:  
Kaksi reikää: A3, A4, A4R, A5, B4, B5, B5R,  
Neljä reikää: A3, A4

### Sisäinen 4 reiän rei'itin D1

(tarvitaan sisäinen viimeistelijä L1)  
Neljä reikää  
Rei'itettävän paperin paino: 52-300 g/m<sup>2</sup>  
Rei'itettävän paperin koko:  
Neljä reikää: A3, A4, A4R, A5, B4, B5, B5R

### 2/4 reiän rei'itysoptio A1

(tarvitaan nitova viimeistelijä AE1 tai vihkoviimeistelijä AE1)  
Kaksi tai neljä reikää  
Rei'itettävän paperin paino: 52-300 g/m<sup>2</sup>  
Rei'itettävän paperin koko:  
Kaksi reikää: A3, A4, A4R, A5, B4, B5, B5R,  
Neljä reikää: A3, A4

### 4 reiän rei'itysyksikkö A1

(tarvitaan nitova viimeistelijä AE1 tai vihkoviimeistelijä AE1)  
Neljä reikää  
Rei'itettävän paperin paino: 52-300 g/m<sup>2</sup>  
Rei'itettävän paperin koko:  
Neljä reikää: A3, A4, A4R, A5, B4, B5, B5R

## LISÄVARUSTEET

### Kortinlukijat

Kortinlukija magneettikortteille F1  
Kortinlukulaitteen F1 liitinpaketti B7  
IC-kortinlukulaitteen kotelo numeronäppäimistöön A1

### Muut

Yhden pyyhkäisyn kaksipuolisten asiakirjojen syöttölaite DADF-C1  
Kääntävä kaksipuolisen asiakirjojen syöttölaite DADF-BA1  
Valotuslasin kansi Y3  
Yleistaso B1 (ulkoselle näppäimistölle tai laskutaso kopiotyöskentelyyn, ei vastaanottotaso)  
Numeronäppäimistö A2  
Pikantuoja B1 (lisävaruste)  
Tulostusmateriaalin säätösarja A1

## TIETOTURVALISÄVARUSTEET

### Tietoturva

1 TB SSD-A1  
Muistin peilaussarja A1  
250 Gt SSD-A1 (muistin peilaussarja A1)

## JÄRJESTELMÄN JA OHJAIMEN VAIHTOEHDOT

### Tulostuksen lisävarusteet

Kansainvälinen PCL-fonttisarja A

### Viivakooditulostus

Viivakoodien tulostuspaketti

### Järjestelmän lisävarusteet

Liitinpaketti ulkoisille lukijoille A1  
Sarjaliitäntä K3  
Bluetooth LE -yhteysarja A3  
NFC-sarja E2

### Faksin lisävarusteet

Super G3 -faksikortti BH1  
Super G3 2nd Line -faksikortti BH1  
Etäfaxi  
IP FAX -laajennussarja B1

## MUUT LISÄVARUSTEET

### Käytettävyyssisävarusteet

Arkinsyöttölaiteen nostokahva A1  
Ääniohjaukset G1  
Äänitoimintopaketti D1

### Niittikasetit

Niittikasetti Y1 (2 x 2 000 kpl)\*  
\*vain vihkoviimeistelijä  
Niitti P1 (2 x 5 000 kpl)

### Laitteen suojaus

Antimikrobinen kalvo\* - saatavana useassa eri koossa,  
joten sopii laitteiden yleisimmille kosketuspinnolle.  
\*Suosittelemme huoltoteknikon asennusta

## Ohjelmistot ja ratkaisut



## Sertifioinnit ja yhteensopivuus



# Canon

Canon Inc.  
canon.com / canon.fi

Canon Europe  
canon-europe.com

Finnish edition

© Canon Europa N.V., 2021