

# Serie imageRUNNER ADVANCE DX C3800

## DISPOSITIVOS MULTIFUNCIÓN A3 EN COLOR PARA UN PROCESAMIENTO DE DOCUMENTOS EFICIENTE Y DE ALTA CALIDAD



Canon uniFLOW Online  
Outstanding Direct Output Management Solution

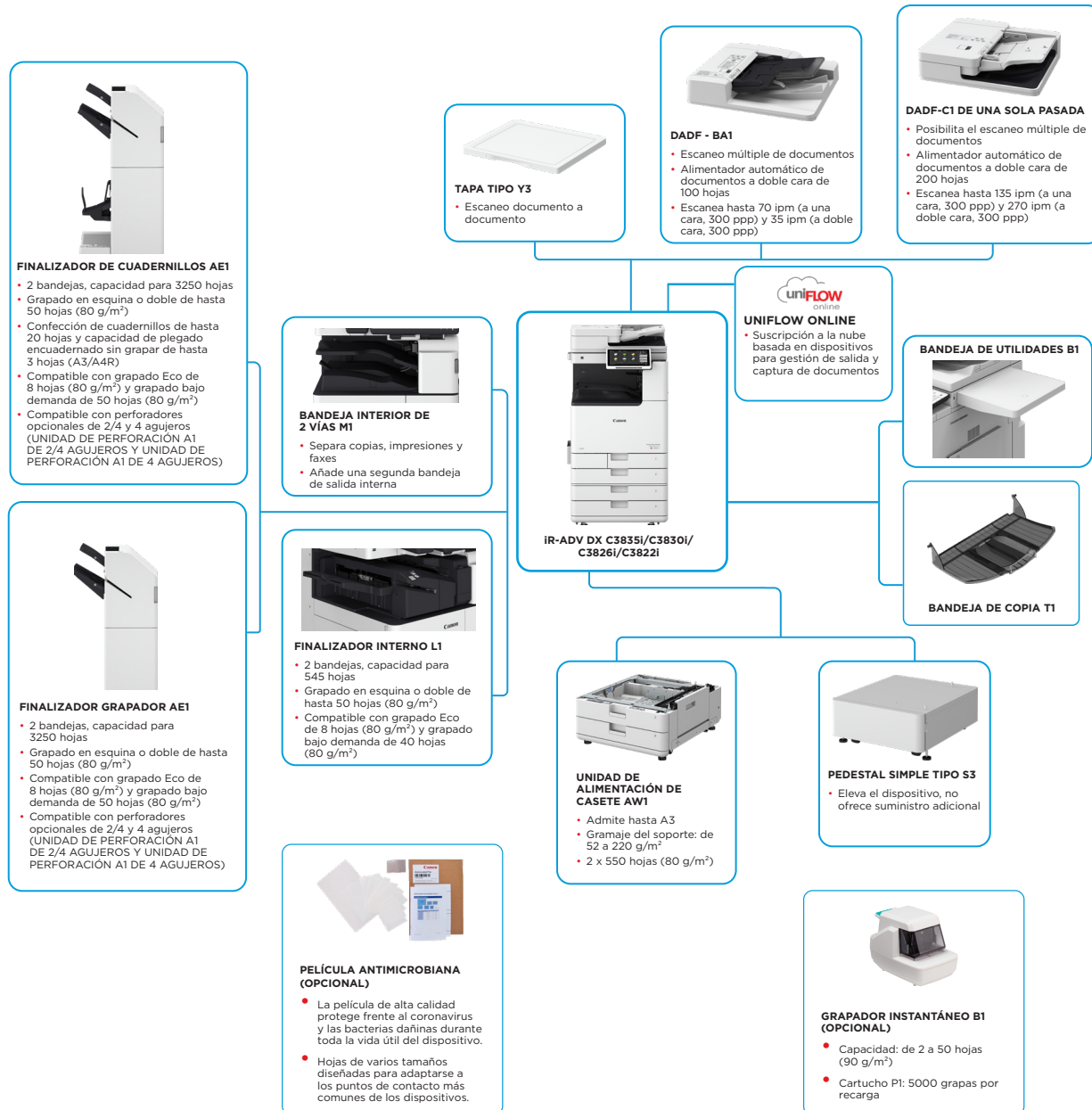


Canon uniFLOW Online  
Outstanding Direct Output Management Solution



New to the Line

### PRINCIPALES OPCIONES DE CONFIGURACIÓN



Esta configuración se utiliza únicamente con fines ilustrativos. Para obtener una lista completa de las opciones y de la compatibilidad exacta, consulta el [configurador de productos online](#).

La plataforma de firmware unificada (UFP) garantiza la disponibilidad y la protección de la información, así como las actualizaciones de características más recientes para mejorar la experiencia de usuario en toda la gama de productos iR ADVANCE DX.

**Canon**

# ESPECIFICACIONES TÉCNICAS

# Serie imageRUNNER ADVANCE DX C3800

## UNIDAD PRINCIPAL

### Tipo de equipo

Equipo multifunción láser en color A3

### Funciones principales

Impresión, copia, escaneo, envío, almacenamiento y fax opcional

### Procesador

Procesador de doble núcleo de 1,8 GHz

### Panel de control

Panel táctil LCD en color TFT WSVGA de 10,1"

### Memoria

Estándar: RAM de 3,5 GB  
CPU principal lateral: 2 GB  
CPU lateral de procesamiento de imágenes: 1 GB + 0,5 GB (reservado para procesamiento de imágenes)

### Almacenamiento

Estándar: (SSD) 256 GB  
Opcional: (SSD) 1 TB

### Conexión de interfaz

RED  
Estándar: 1000Base-T/100Base-TX/10Base-T, LAN inalámbrica (IEEE 802.11 b/g/n)  
Opcional: NFC, Bluetooth de bajo consumo  
OTROS  
Estándar: USB 2.0 (Host) x1, USB 3.0 (Host) x1, USB 2.0 (Dispositivo) x1  
Opcional: interfaz serie, interfaz de control de copia

### Capacidad de suministro de papel (A4, 80 g/m<sup>2</sup>)

Estándar: 1200 hojas  
Bandeja multipropósito de 100 hojas  
2 cassetes de papel de 550 hojas,  
Máximo: 2300 hojas (con unidad de alimentación de casete AW1)

### Capacidad de salida de papel (A4, 80 g/m<sup>2</sup>)

Estándar: 250 hojas  
Máximo: 3450 hojas (con finalizador grapador AE1 o finalizador de cuadernillos AE1 y bandeja de copia T1)

### Funciones de acabado

Clasificación, grupo, offset, grapado, encuadernación grapada, perforado, grapado Eco, grapado bajo demanda

\* Las funciones de acabado varían en función de las opciones conectadas.

### Tipos de papel admitidos

Bandeja multifunción: fino, normal, grueso\*, reciclado, revestido\*, en color, vegetal, Bond, transparencia, etiqueta, preperforado, membrete, sobre  
\*El formato SRA3 no se puede usar en papel revestido (257-300 g/m<sup>2</sup>) ni pesado (257-300 g/m<sup>2</sup>).  
Casete superior: fino, normal, grueso, reciclado, en color, Bond, transparencia, preperforado, membrete, sobre  
Casete inferior: fino, normal, grueso, reciclado, en color, Bond, transparencia, preperforado, membrete, sobre\*  
\* Se requiere el complemento de alimentación de sobres A (estándar).

### Tamaños de papel admitidos

Bandeja multipropósito:  
Tamaño estándar: SRA3, A3, A4, A4R, A5, A5R, A6R, B4, B5, B5R  
Tamaño personalizado: de 98,4 x 139,7 mm a 320,0 x 457,2 mm  
Tamaño libre: de 100 x 148 mm a 304,8 x 457,2 mm  
Sobres: COM10 n.º 10, Monarch, ISO-C5, DL  
Tamaño personalizado de sobre: de 98,0 x 98,0 mm a 320,0 x 457,2 mm  
Casete superior:  
Tamaño estándar: A4, A5, A5R, A6R, B5  
Tamaño personalizado: de 105,0 x 148,0 mm a 297,0 x 215,9 mm  
Sobres: ISO-C5  
Casete inferior:  
Tamaño estándar: A3, A4, A4R, A5, A5R, A6R, B4, B5, B5R  
Tamaño personalizado: de 105,0 x 148,0 mm a 304,8 x 457,2 mm  
Sobres\*: COM10 n.º 10, Monarch, DL  
\* Se requiere el complemento de alimentación de sobres A (estándar).

### Gramajes de papel admitidos

Bandeja multipropósito: de 52 a 300 g/m<sup>2</sup>\*  
\*El formato SRA3 no se puede usar en papel revestido (257-300 g/m<sup>2</sup>) ni pesado (257-300 g/m<sup>2</sup>).  
Casete superior/inferior: de 52 a 256 g/m<sup>2</sup>  
Doble cara: de 52 a 220 g/m<sup>2</sup>

### Tiempo de calentamiento

Modo de inicio rápido: 4 segundos o menos\*  
\* Tiempo desde el encendido del dispositivo hasta que aparece el icono de copia y se puede utilizar en la pantalla del panel táctil.  
Desde modo de reposo: 10 segundos o menos  
Desde el encendido: 10 segundos o menos\*  
\*Tiempo desde el encendido del dispositivo hasta que la copia está preparada (sin reserva de impresión)

### Dimensiones (An. x Pr. x Al.)

Con tapa tipo Y3: 565 x 692 x 788 mm  
Con DADF-C1 de una sola pasada: 565 x 722 x 897 mm  
Con DADF-BA1: 565 x 719 x 891 mm

### Dimensiones de instalación (An. x Pr.)

Básica:  
978 x 1119 mm (con DADF-C1 de una sola pasada + cubierta derecha abierta + bandeja multifunción extendida + casete de papel abierto)  
978 x 1116 mm (con DADF-BA1 + cubierta derecha abierta + bandeja multifunción extendida + casete de papel abierto)

Totalmente configurado:  
1651 x 1119 mm (con DADF-C1 de una sola pasada + finalizador grapador AE1/finalizador de cuadernillos AE1 + bandeja de copia T1 extendida + casete de papel abierto)  
1651 x 1116 mm (con DADF-BA1 + finalizador grapador AE1/finalizador de cuadernillos AE1 + bandeja de copia T1 extendida + casete de papel abierto)

### Peso\*

\*incluido el tóner

Con tapa tipo Y3: aprox. 71 kg  
Con DADF-BA1: aprox. 78 kg  
Con DADF-C1 de una sola pasada: aprox. 84 kg

## ESPECIFICACIONES DE IMPRESIÓN

### Velocidad de impresión (BW y CL)

iR-ADV DX C3835i:  
A una cara: hasta 35 ppm (A4, A5, A5R, A6R), hasta 17 ppm (A3), hasta 23 ppm (A4R)  
iR-ADV DX C3830i:  
A una cara: hasta 30 ppm (A4, A5, A5R, A6R), hasta 15 ppm (A3), hasta 20 ppm (A4R)  
iR-ADV DX C3826i:  
A una cara: hasta 26 ppm (A4, A5, A5R, A6R), hasta 15 ppm (A3), hasta 20 ppm (A4R)  
iR-ADV DX C3822i:  
A una cara: hasta 22 ppm (A4, A5, A5R, A6R), hasta 15 ppm (A3), hasta 20 ppm (A4R)

### Resolución de impresión (ppp)

1200 x 600  
1200 x 1200 (velocidad media)

Estándar: UFR II, PCL6, Adobe® PostScript®3™

### Lenguajes de descripción de páginas

Tipos de archivos compatibles: PDF, EPS, TIFF/JPEG y XPS

### Direct Print (RUI)

### Impresión desde aplicaciones móviles y de nube

AirPrint, Mopria, Universal Print de Microsoft, aplicación Canon PRINT Business y uniFLOW Online (opcional)  
Existe una gama de soluciones basadas en software y MEAP para la impresión desde dispositivos móviles o dispositivos conectados a Internet, así como desde servicios basados en la nube, dependiendo de los requisitos.  
Para obtener más información, ponte en contacto con tu representante de ventas de Canon

### Impresión estándar de SO

Android/Windows® 10/Chrome OS/macOS (11.2.2) /iOS/iPadOS  
A partir de marzo 2021

### Fuentes

Fuentes PS: 136 Roman  
Fuentes PCL: 93 Roman, 10 fuentes de mapa de bits, 2 fuentes OCR, Andale Mono WT J/k/s/T\*\* (japonés, coreano, chino simplificado y tradicional), fuentes de códigos de barras\*\*

\*\* Se requiere el conjunto de fuentes internacionales PCL A1 opcional.  
\*\* Se requiere el kit de impresión de código de barras D1 opcional.

### Funciones de impresión

Impresión protegida con contraseña, marca de agua segura, encabezado/pie de página, diseño de página, impresión a doble cara, tamaños de papel/orientaciones mezclados, cubierta frontal/trasera, ahorro de tóner, impresión de pósters, impresión retenida forzada, fecha de impresión, impresión programada, impresión mediante una impresora virtual

### Sistema operativo

UFR II: Windows® 8.1/10/Server 2012/Server 2012 R2/Server 2016/Server 2019, Mac OS X (10.11 o posterior)  
PCL: Windows® 8.1/10/Server 2012/Server 2012 R2/Server 2016/Server 2019  
PS: Windows® 8.1/10/Server 2012/Server 2012 R2/Server 2016/Server 2019, Mac OS X (10.11 o posterior)  
PPD: Windows® 8.1/10, Mac OS X (10.11 o posterior)  
A partir de marzo 2021

## ESPECIFICACIONES DE COPIA

### Velocidad de copia (BN y CL)

iR-ADV DX C3835i:  
A una cara: hasta 35 ppm (A4, A5, A5R, A6R), hasta 17 ppm (A3), hasta 23 ppm (A4R)  
iR-ADV DX C3830i:  
A una cara: hasta 30 ppm (A4, A5, A5R, A6R), hasta 15 ppm (A3), hasta 20 ppm (A4R)  
iR-ADV DX C3826i:  
A una cara: hasta 26 ppm (A4, A5, A5R, A6R), hasta 15 ppm (A3), hasta 20 ppm (A4R)  
iR-ADV DX C3822i:  
A una cara: hasta 22 ppm (A4, A5, A5R, A6R), hasta 15 ppm (A3), hasta 20 ppm (A4R)

### Tiempo de salida de la primera copia (A4, BN/CL)

iR-ADV DX C3835i: aprox. 5,5/7,4 segundos o menos  
iR-ADV DX C3830i/C3826i/C3822i: aprox. 6,1/8,4 segundos o menos

### Resolución de copia (ppp)

600 x 600

### Copias múltiples

Hasta 999 copias

### Densidad de copia

Automática o manual (9 niveles)

### Aumento

Zoom variable: de 25 a 400 % (en incrementos del 1 %)  
Reducción/ampliación predefinidas: 25 %, 50 %, 70 %, 100 % (1:1), 141 %, 200 %, 400 %

### Funciones de copia

Índices R/E predefinidos por área, doble cara, ajuste de densidad, selección de tipo original, modo de interrupción, libro a dos páginas, originales a dos caras, creación de trabajos. N en 1, agregar portada, insertar hojas, originales de distinto tamaño, numeración de páginas, numeración de juegos de copia, nitidez, borrado de bordes, marca sobreimpresa protegida con contraseña, fecha de impresión, encuadernación, impresión y comprobación, negativo/positivo, repetir imágenes, fusión de bloques de trabajos, imagen de simetría, almacenar en buzón de correo, superponer imagen, copia de tarjetas de identificación, omitir páginas en blanco, original de tamaño libre, modo de color, copia reservada, copia de muestra

## ESPECIFICACIONES DE ESCANEADO

### Tipo

Estándar: platina en color  
Opcional: tapa Y3, DADF-C1\* de una sola pasada o DADF-BA1 (de doble cara a doble cara [automática con DADF])  
\* Soporta la detección de doble alimentación.  
DADF: alimentador automático de documentos a doble cara

### Capacidad de papel del alimentador de documentos (80 g/m<sup>2</sup>)

DADF-C1 de una sola pasada: hasta 200 hojas  
DADF-BA1: hasta 100 hojas

### Originales y gramajes aceptados

Cristal de copia: hoja, libro y objetos tridimensionales  
Gramaje de papel en el alimentador de documentos:  
DADF-C1 de una sola pasada:  
Escaneo a una cara: de 38 a 220 g/m<sup>2</sup> (blanco y negro, color)  
Escaneo a doble cara: de 38 a 220 g/m<sup>2</sup> (blanco y negro, color)  
\* Los gramajes aceptados de A6R o inferior son de 50 a 220 g/m<sup>2</sup>.

DADF-BA1:  
Escaneo a una cara: de 38 a 128 g/m<sup>2</sup> (blanco y negro), de 64 a 128 g/m<sup>2</sup> (color)  
Escaneo a doble cara: de 50 a 128 g/m<sup>2</sup> (blanco y negro), de 64 a 128 g/m<sup>2</sup> (color)

### Tamaños de papel admitidos

Tamaño máx. de cristal de copia: 297,0 x 431,8 mm  
DADF-C1 de una sola pasada:  
A3, A4, A4R, A5, A5R, A6R, B4, B5, B5R, B6R  
Tamaño personalizado: de 69,9 x 139,7 mm a 304,8 x 431,8 mm  
DADF-BA1:  
A3, A4, A4R, A5, A5R, B4, B5, B5R, B6,  
Tamaño personalizado: de 139,7 x 128 mm a 297,0 x 431,8 mm

### Velocidad de escaneado (ppm: BN/CL, A4)

DADF-C1 de una sola pasada:  
Escaneo a una cara: 135/135 (300 x 300 ppp, envío), 80/80 (600 x 600 ppp, copia)  
Escaneo a doble cara: 270/270 (300 x 300 ppp, envío), 160/90 (600 x 600 ppp, copia)  
DADF-BA1:  
Escaneo a una cara: 70/70 (300 x 300 ppp, envío), 51/51 (600 x 600 ppp, copia)  
Escaneo a doble cara: 35/35 (300 x 300 ppp, envío), 25,5/25,5 (600 x 600 ppp, copia)



# ESPECIFICACIONES TÉCNICAS

# Serie imageRUNNER ADVANCE DX C3800

<b>Resolución de escaneo (ppp)</b>	Escaneo para copia: 600 x 600 Escaneo para envío: (transmisión) 600 x 600 (SMB/FTP/ WebDAV/IFAX), (desde el ordenador) 600 x 600 Escaneo para fax: 600 x 600	<b>Seguridad de los documentos</b>	Seguridad de impresión (impresión segura, impresión segura cifrada, impresión retenida forzada, impresión segura de uniFLOW*), seguridad de recepción de datos (reenvío automático de documentos recibidos en la bandeja de entrada de fax confidencial), seguridad de escaneo (PDF cifrado, PDF/XPS con firma de dispositivo, PDF/XPS con firma de usuario, integración de Adobe LiveCycle® Rights Management ES2.5), seguridad de BOX (buzón de correo protegido con contraseña, control de acceso a espacio avanzado), seguridad de envío de datos (configuración para solicitar contraseña por transmisión, funciones de envío restringido de archivos/correos electrónicos, confirmación de número de fax, permitir/restringir transmisiones de controlador de fax, permitir/restringir envío desde historial, compatibilidad con S/MIME), seguimiento de documentos (marca sobreimpresa protegida con contraseña) * Requiere uniFLOW Online/uniFLOW
<b>Especificaciones de escaneo desde el ordenador (Pull Scan)</b>	Color Network ScanGear2. Para TWAIN y WIA Sistemas operativos compatibles: Windows® 8.1/10/ Server 2012/Server 2012 R2/Server 2016 A partir de marzo 2020		
<b>Método de escaneo</b>	Push Scan, Pull Scan, escaneo a buzón, escaneo a espacio avanzado, escaneo a red, escaneo a memoria USB, escaneo a dispositivo móvil, escaneo a la nube (uniFLOW Online opcional)		
<b>ESPECIFICACIONES DE ENVÍO</b>		<b>Seguridad de red</b>	TLS 1.3, IPsec, autenticación IEEE802.1X, SNMP V3.0, funcionalidad de firewall (filtrado de direcciones IP/MAC), compatibilidad con red doble (LAN con cable/LAN inalámbrica, LAN con cable/LAN con cable), desactivación de funciones no utilizadas (activación/desactivación de protocolos/aplicaciones, activación/desactivación de interfaz de usuario remota, activación/desactivación de interfaz USB), separación de líneas de comunicación (G3 FAX, puerto USB, espacio avanzado, escaneo y envío, problemas de virus para la recepción de correos electrónicos)
<b>Destino</b>	Estándar: correo electrónico/Internet FAX (SMTP), SMB3.0, FTP, WebDAV, buzón de correo Opcional: Fax Súper G3, Fax IP		
<b>Libreta de direcciones</b>	LDAP (2000)/Local (1600)/Marcación abreviada (200)	<b>Seguridad del dispositivo</b>	Protección de datos de SSD (cifrado de datos de SSD [validación FIPS140-2], bloqueo de SSD), inicialización de SSD estándar, módulo de plataforma segura (TPM 2.0), función de conformidad del registro de trabajos, protección de la integridad del software MFD, comprobación de la integridad del software MFD (verificación inicial del sistema, detección de intrusos durante la ejecución con McAfee Embedded Control), certificación de criterios comunes HCD-PP (pendiente de confirmación)
<b>Resolución de envío (ppp)</b>	Transmisión: hasta 600 x 600 Desde ordenador: hasta 600 x 600		
<b>Protocolo de comunicaciones</b>	Archivo: FTP (TCP/IP), SMB3.0 (TCP/IP), WebDAV Correo electrónico/I-Fax: SMTP, POP3	<b>Gestión y auditoría de dispositivos</b>	Contraseña de administrador, gestión de claves y certificado digital, registro de auditoría, cooperación con el sistema de auditoría de seguridad externo (gestión de eventos e información de seguridad), registro de datos de imágenes, configuración de política de seguridad
<b>Formato de archivo</b>	Estándar: TIFF, JPEG, PDF (compacto, función de búsqueda, aplicar directiva, optimización para web, PDF/A-1b, Trace & Smooth, cifrado, firma de dispositivo, firma de usuario), XPS (compacto, función de búsqueda, firma de dispositivo, firma de usuario), Office Open XML (PowerPoint, Word)		
<b>Funciones de envío universal</b>	Selección de tipo original, original de dos caras, libro a dos páginas, originales de distinto tamaño, ajuste de densidad, nitidez, escala de copia, borrado de bordes, creación de trabajos, envío retardado, vista preliminar, aviso de trabajo hecho, nombre de archivo, asunto/mensaje, responder a, prioridad de correo electrónico, informe de TX, orientación original de contenido, omitir páginas en blanco	<b>ESPECIFICACIONES MEDIOAMBIENTALES</b>	Temperatura: de 10 a 30 °C Humedad: del 20 al 80 % de humedad relativa De 220 a 240 V, 50/60 Hz, 5 A Máximo: aprox. 1500 W Copia (con escaneo continuo con DADF): aprox. 613 W* En espera: aprox. 40,7 W* Modo de suspensión: aprox. 0,8 W** * Valor de referencia: una unidad medida ** El modo de reposo de 0,8 W no está disponible en todas las circunstancias debido a determinados ajustes.
<b>ESPECIFICACIONES DE FAX</b>		<b>Entorno de funcionamiento</b>	Consumo eléctrico típico (TEC)*: iR-ADV DX C3835i: 0,40 kWh iR-ADV DX C3830i: 0,32 kWh iR-ADV DX C3826i: 0,28 kWh iR-ADV DX C3822i: 0,25 kWh *Según la certificación Energy Star 3.0 de EE. UU.
<b>Número máximo de líneas de conexión</b>	2	<b>Fuente de alimentación</b>	
<b>Velocidad del módem</b>	Super G3: 33,6 kbps G3: 14,4 kbps	<b>Consumo eléctrico</b>	
<b>Método de compresión</b>	MH, MR, MMR, JBIG	<b>Niveles de ruido</b>	<b>Nivel de sonido (LWA, m)</b> Activo (blanco y negro) (una cara) iR-ADV DX C3835i: 61 dB, Kv 3 dB iR-ADV DX C3830i: 60 dB, Kv 3 dB iR-ADV DX C3826i: 60 dB, Kv 3 dB iR-ADV DX C3822i: 60 dB, Kv 3 dB *Valor de referencia: solo una unidad medida con ISO7779, descripción con ISO9296 (2017) <b>Presión sonora (LpAm)</b> Posición de usuario: Activo (blanco y negro/color) (una cara): iR-ADV DX C3835i: 47 dB*/48 dB* iR-ADV DX C3830i: 46 dB*/47 dB* iR-ADV DX C3826i: 46 dB*/47 dB* iR-ADV DX C3822i: 46 dB*/46 dB* *Valor de referencia: solo una unidad medida con ISO7779, descripción con ISO9296 (2017)
<b>Resolución (ppp)</b>	400 x 400 (ultrafino), 200 x 400 (superfino), 200 x 200 (fino), 200 x 100 (normal)	<b>Envío de correo</b>	
<b>Tamaño de envío/recepción</b>	Envío: A3, A4, A4R, A5*, A5R*, B4, B5*, B5R* Recepción: A3, B4, A4, A4R, A5R, B5, B5R ** Se envía como A4 ** Se envía como B4 corto	<b>Estándares</b>	Blue Angel
<b>Memoria del FAX</b>	Hasta 30 000 páginas (2000 trabajos)	<b>CONSUMIBLES</b>	Tóner C-EXV 49 BK/C/M/Y
<b>Marcaciones abreviadas</b>	Máx. 200	<b>Cartuchos de tóner</b>	Tóner C-EXV 49 BK: 36 000 páginas Tóner C-EXV 49 C/M/Y: 19 000 páginas
<b>Destinos/marcaciones de grupos</b>	Máx. 199 marcaciones	<b>Rendimiento del tóner (estimado con 5 % de cobertura)</b>	
<b>Difusión secuencial</b>	Máx. 256 direcciones	<b>GESTIÓN DE SOFTWARE E IMPRESIÓN</b>	
<b>Copia de seguridad de memoria</b>	Sí	<b>Seguimiento y generación de informes</b>	Universal Login Manager (ULM) uniFLOW Online Express* *Para obtener más información, consulta: <a href="#">uniFLOW Online Express</a> <a href="#">uniFLOW Online</a>
<b>Funciones de fax</b>	Nombre del remitente (TTI), selección de línea telefónica (al enviar fax), envío directo, envío retardado, vista preliminar, aviso de trabajo hecho, informe de TX, interrumpir transmisión, difusión secuencial, envío de contraseña/dirección secundaria, buzón de correo confidencial, registro 2 en 1	<b>Herramientas de gestión remota</b>	iWEMC eMaintenance Content Delivery System
<b>ESPECIFICACIONES DE ALMACENAMIENTO</b>		<b>Software de escaneo</b>	Color Network ScanGear 2
<b>Buzón de correo (número admitido)</b>	100 carpetas de entrada de usuario 1 bandeja de entrada de memoria RX 50 buzones de fax confidencial Máximo de 10 000 páginas (2000 trabajos) almacenadas	<b>Herramientas de optimización</b>	Herramienta de configuración del driver de Canon
<b>Espacio avanzado</b>	Protocolo de comunicación: SMB o WebDAV PC cliente compatibles: Windows® 8.1/10 Conexiones simultáneas (máx.): SMB: 64, WebDAV: 3	<b>Plataforma</b>	MEAP (plataforma de aplicaciones multifuncional integrada)
<b>Espacio de disco disponible para espacio avanzado</b>	Estándar: 16 GB (con opción: máx. 480 GB)	<b>Publicación de documentos</b>	Kofax Power PDF Advanced (opcional)
<b>Funciones de espacio avanzado:</b>	Autenticación para inicio de sesión de espacio avanzado, función de ordenación, impresión de archivo PDF con contraseña, soporte de administrador de auditoría segura imageWARE, búsqueda, vista preliminar, administración de autenticación, abierto al público, URI TX, copia de seguridad/restauración		
<b>ESPECIFICACIONES DE SEGURIDAD</b>			
<b>Autenticación y control de acceso</b>	Autenticación de usuario (inicio de sesión con foto, inicio de sesión con foto y PIN, inicio de sesión con tarjeta, inicio de sesión con nombre de usuario y contraseña, inicio de sesión a nivel de función, inicio de sesión móvil), autenticación con ID de departamento (inicio de sesión con ID de departamento y PIN, inicio de sesión a nivel de función), uniFLOW Online Express (inicio de sesión con PIN, inicio de sesión con foto, inicio de sesión con foto y PIN, inicio de sesión con tarjeta, inicio de sesión con tarjeta y PIN, inicio de sesión con nombre de usuario y contraseña, inicio de sesión con ID de departamento y PIN, inicio de sesión a nivel de función), sistema de gestión de acceso (control de acceso) *Los lectores de tarjetas son opcionales, consulta los accesorios de hardware Se requiere activación		



# ESPECIFICACIONES TÉCNICAS

# Serie imageRUNNER ADVANCE DX C3800

## OPCIONES DE SUMINISTRO DE PAPEL

Unidad de alimentación de casete AW1

Capacidad de papel: 550 hojas x 2 (1100 hojas) (80 g/m<sup>2</sup>)  
 Tipo de papel: fino, normal, reciclado, en color, grueso, Bond, transparencia, preperforado, membrete  
 Tamaño de papel: A3, A4, A4R, A5, A5R, A6R, B4, B5, B5R,  
 Tamaño personalizado: de 105,0 x 148,0 mm a 304,8 x 457,2 mm  
 Gramaje del papel: de 52 a 256 g/m<sup>2</sup>  
 Fuente de alimentación: desde la unidad principal  
 Dimensiones (An. x Pr. x Al.): 565 x 635 x 248 mm  
 Peso: aprox. 16,0 kg

## OPCIONES DE SALIDA\*

Bandeja interior de 2 vías M1

\*La capacidad de papel puede variar según el tipo/tamaño del papel.

Capacidad de bandeja (con papel de 80 g/m<sup>2</sup>)  
 Bandeja superior: A4, A5, A5R, A6R, B5, B5R: 85 hojas  
 SRA3, A3, A4R, B4: 40 hojas  
 Bandeja inferior (bandeja estándar): A4, A5, A5R, A6R, B5, B5R:  
 hasta 220 hojas  
 SRA3, A3, A4R, B4: hasta 100 hojas  
 Gramaje del papel: de 52 a 300 g/m<sup>2</sup>  
 Dimensiones (An. x Pr. x Al.): 428 x 405 x 88 mm  
 Peso: 0,7 kg

Bandeja de copia T1

Capacidad (con papel de 80 g/m<sup>2</sup>):  
 A4, A5R, B5, B5R: 100 hojas  
 A3, A4R, B4: 65 hojas  
 Dimensiones (An. x Pr. x Al.): 442 x 373 x 176 mm  
 (conectada a la unidad principal, cuando la bandeja de extensión está extendida)  
 Peso: 0,5 kg

Finalizador interno L1

Capacidad de la bandeja (con papel de 80 g/m<sup>2</sup>):  
 Bandeja superior: SRA3, A3, A4, A4R, A5, A5R, A6R, B4, B5, B5R: aprox. 45 hojas  
 Bandeja inferior: A4, A5, A5R, B5: aprox. 500 hojas  
 SRA3, A3, A4R, B4, B5R: 250 hojas  
 A6R: 30 hojas,  
 Sobre: 10 hojas  
 Gramaje del papel: de 52 a 300 g/m<sup>2</sup>  
 Posición de grapado: esquina, doble  
 Capacidad de grapado:  
 A4, B5: 50 hojas (de 52 a 90 g/m<sup>2</sup>)  
 A4R: 40 hojas (de 52 a 90 g/m<sup>2</sup>)  
 A3, B4: 30 hojas (de 52 a 90 g/m<sup>2</sup>)  
 Grapado Eco:  
 A3, A4, B4, B5: 10 hojas (de 52 a 64 g/m<sup>2</sup>)  
 8 hojas (de 65 a 81,4 g/m<sup>2</sup>)  
 6 hojas (de 82 a 105 g/m<sup>2</sup>)

Finalizador grapador AE1

Capacidad de la bandeja (con papel de 80 g/m<sup>2</sup>):  
 Bandeja superior: A4, A5, A5R, A6R, B5: aprox. 125 hojas  
 SRA3, A3, A4R, B4, B5R: aprox. 125 hojas  
 Bandeja inferior: A4, A5, A5R, B5: 3000 hojas  
 SRA3, A3, A4R, B4, B5R: 1500 hojas  
 A6R: 250 hojas  
 Sobre: 30 hojas Monarch, COM10 n.º 10, DL, ISO-C5:  
 100 hojas  
 Gramaje del papel:  
 Bandeja superior: de 52 a 256 g/m<sup>2</sup>  
 Bandeja inferior: de 52 a 300 g/m<sup>2</sup>  
 Posición de grapado: esquina, doble  
 Capacidad de grapado: A4, B5: 50 hojas (de 52 a 90 g/m<sup>2</sup>)  
 A4R: 40 hojas (de 52 a 90 g/m<sup>2</sup>)  
 A3, B4: 30 hojas (de 52 a 90 g/m<sup>2</sup>)  
 Grapado Eco:  
 A3, A4: 10 hojas (de 52 a 64 g/m<sup>2</sup>)  
 8 hojas (de 65 a 81,4 g/m<sup>2</sup>)  
 6 hojas (de 82 a 105 g/m<sup>2</sup>)

Finalizador de cuadernillos AE1

(Incluye las especificaciones básicas anteriores del finalizador grapador AE1)  
 Tamaño del papel cuadernillo: A3, A4R, B4  
 Capacidad de grapado de cuadernillo: 20 hojas x 10 juegos (de 52 a 81,4 g/m<sup>2</sup>) (incluida una hoja de portada de hasta 256 g/m<sup>2</sup>)  
 Capacidad de plegado sin grapas: hasta 3 hojas (de 52 a 105 g/m<sup>2</sup>)  
 Fuente de alimentación: desde la unidad principal  
 Dimensiones (An. x Pr. x Al.): 637 x 623 x 1021 mm (cuando la bandeja de extensión está extendida)  
 Peso: aprox. 30,0 kg

Perforador interno de 2/4 agujeros D1

(Requiere finalizador interno L1)  
 Dos o cuatro agujeros  
 Gramaje del papel perforado aceptado: de 52 a 300 g/m<sup>2</sup>  
 Tamaño del papel perforado aceptado:  
 Dos agujeros: A3, A4, A4R, A5, B4, B5, B5R,  
 Cuatro agujeros A3, A4

Perforador interno de 4 agujeros D1

(Requiere finalizador interno L1)  
 Cuatro agujeros  
 Gramaje del papel perforado aceptado: de 52 a 300 g/m<sup>2</sup>  
 Tamaño del papel perforado aceptado:  
 cuatro agujeros A3, A4, A4R, A5, B4, B5, B5R

Unidad de perforación de 2/4 agujeros A1

(Requiere el finalizador grapador AE1 o el finalizador de cuadernillos AE1)  
 Dos o cuatro agujeros  
 Gramaje del papel perforado aceptado: de 52 a 300 g/m<sup>2</sup>  
 Tamaño del papel perforado aceptado:  
 Dos agujeros: A3, A4, A4R, A5, B4, B5, B5R,  
 Cuatro agujeros A3, A4

Unidad de perforación de 4 agujeros A1

(Requiere el finalizador grapador AE1 o el finalizador de cuadernillos AE1)  
 Cuatro agujeros  
 Gramaje del papel perforado aceptado: de 52 a 300 g/m<sup>2</sup>  
 Tamaño del papel perforado aceptado:  
 cuatro agujeros A3, A4, A4R, A5, B4, B5, B5R

## ACCESORIOS DE HARDWARE

Lectores de tarjetas

Lector de tarjetas de copia F1  
 Complemento de lector de tarjetas de copia B7  
 Lector de tarjetas IC para teclado numérico A1

Otros

DADF-CI de una sola pasada  
 DADF-BA1  
 Tapa tipo Y3  
 Bandeja de utilidades B1  
 Teclado numérico A2  
 Grapador instantáneo B1 (opcional)  
 Kit de ajuste del material A1

## OPCIONES DE SEGURIDAD

Seguridad de los datos

SSD A1 DE 1 TB  
 Kit de duplicación de memoria A1  
 SSD-A1 de 250 GB (uso con el Kit de duplicación de memoria A1)

## OPCIONES DEL SISTEMA Y EL CONTROLADOR

Accesorios de impresión

Conjunto de fuentes internacionales PCL A

Impresión de código de barras

Kit de impresión de código de barras D1

Accesorios del sistema

Kit de interfaz de control de copia A1  
 Kit de interfaz en serie K3  
 Kit de conexión A3 para Bluetooth LE  
 Kit NFC E2

Accesorios para fax

Placa de fax Super G3 BH1  
 Placa de fax de 2.ª línea Super G3 BH1  
 Kit fax remoto A1  
 Kit de expansión de fax IP B1

## OTRAS OPCIONES

Accesorios de accesibilidad

Asa de accesibilidad de ADF A1  
 Kit de guía por voz G1  
 Kit de funcionamiento por voz D1

Cartucho de grapas

Cartucho de grapado Y1 (2 x 2000 uds.)\*  
 \* Solo para finalizador de cuadernillos  
 Grapas P1 (2 x 5000 uds.)

Protección del dispositivo

Película antimicrobiana\* - Varias hojas diseñadas para ajustarse a los puntos de contacto más comunes de los dispositivos.  
 \*Se recomienda la aplicación por parte de un técnico de servicio

## Software y soluciones



## Certificaciones y compatibilidad



Canon Inc.

canon.com

Canon Europe

canon.es

Spanish edition

© Canon Europa N.V., 2021