

imageRUNNER ADVANCE DX C3800-serien

SMARTE A3- FARVEMULTIFUNKTIONSPRINTERE TIL EFFEKTIV DOKUMENTBEHANDLING I HØJ KVALITET



Canon uniFLOW Online
Outstanding Direct Output Management Solution

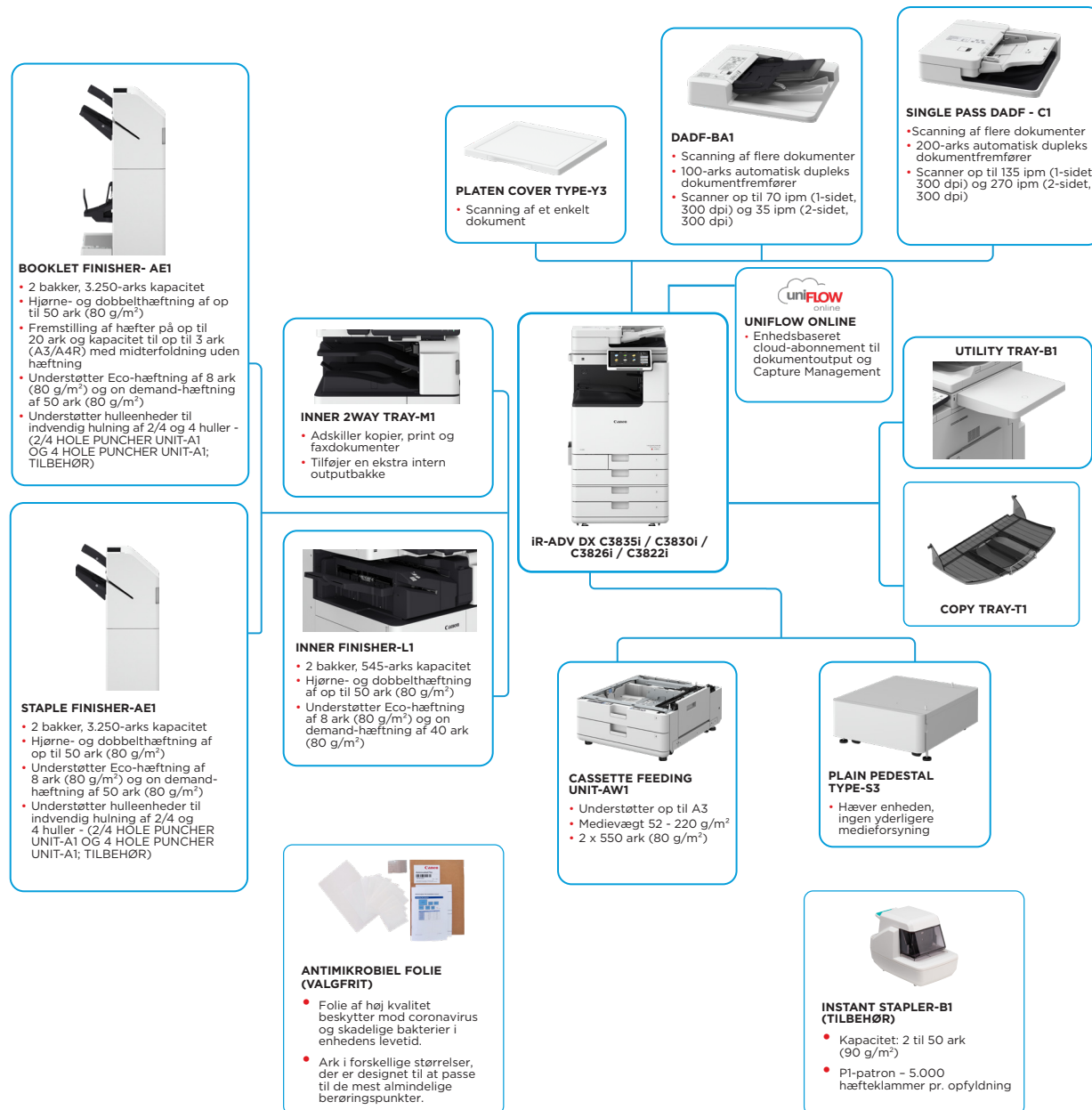


Canon uniFLOW Online
Outstanding Cloud Output Management Solution



New to the Line

VIGTIGSTE KONFIGURATIONS MULIGHEDER



Denne konfiguration er kun til illustrationsformål. Se [produktkonfiguratoren online](#) for at få en komplet liste over muligheder og kompatibilitet.

UFP (Unified Firmware Platform) sikrer, at de nyeste funktionsopgraderinger og sikkerhedsfunktioner er tilgængelige, hvilket giver en bedre brugeroplevelse på tværs af hele IR ADVANCE DX-porteføljen.

Canon

TEKNISKE SPECIFIKATIONER

imageRUNNER ADVANCE DX C3800-serien

HOVEDENHED

Maskintype
Grundlæggende funktioner
Processor
Kontrolpanel
Hukommelse

Multifunktionel A3-farvelaserprinter
Print, kopiering, scanning, send, gem og fax (tilvalg)
1,8 GHz dual core-processor
10,1" TFT LCD WSVGA-touchscreen i farver
Standard: RAM 3,5 GB
Hoved-CPU side: 2 GB
Processor til billedbehandling side: 1 GB + 0,5 GB (reserveret til billedbehandling)
Standard: (SSD) 256 GB
Tilbehør: (SSD) 1 TB

Lagring

Interface-tilslutning

NETVÆRK
Standard: 1000Base-T/100Base-TX/10Base-T, trådløst LAN (IEEE 802.11 b/g/n)
Tilbehør: NFC, Bluetooth Low Energy
ANDRE
Standard: USB 2.0 (Host) x1, USB 3.0 (Host) x1, USB 2.0 (Enhed) x1
Tilbehør: Seriel interface, Copy Control Interface

Papirforsyningskapacitet (A4, 80 g/m²)

Standard: 1200 ark
100-arks universalbakke
550-arks kassette x 2.
Maksimum: 2.300 ark (med Cassette Feeding Unit-AW1)

Kapacitet papiroutput (A4, 80 g/m²)

Standard: 250 ark
Maksimum 3.450 ark (med Staple Finisher-AE1 eller Booklet Finisher-AE1 og Copy Tray-T1)

Finishingfunktioner

Sætsortering, staksortering, forskydning, hæftning, ryghæftning, hulning, eco-hæftning, on demand-hæftning
* Finishingfunktionerne kan variere afhængigt af det tilsluttede tilbehør.

Understøttede medietyper

Universalbakke: tyndt, almindeligt, kraftigt*, genbrugspapir, coated*, farve, kalkerpapir, kontraktpapir (Bond), transparenter, mærkater, forhullet, Letterhead, kuvert
* SRA3-format understøttes ikke for coated (257-300 g/m²) og kraftigt (257-300 g/m²) papir.
Øvre kassette: tyndt, almindeligt, kraftigt, genbrugspapir, farve, kontraktpapir (Bond), transparenter, forhullet, Letterhead, kuvert
Nedre kassette: tyndt, almindeligt, kraftigt, genbrugspapir, farve, kontraktpapir (Bond), transparenter, forhullet, Letterhead, kuvert*
* Envelope Feeder Attachment A (standard) er påkrævet.

Understøttede medieformater

Universalbakke:
Standardformat: SRA3, A3, A4, A4R, A5, A5R, A6R, B4, B5, B5R
Brugerdefineret format: 98,4 x 139,7 mm til 320,0 x 457,2 mm
Valgfrit format: 100,0 x 148,0 mm til 304,8 x 457,2 mm
Kuverter: COM10 No.10, Monarch, ISO-C5, DL
Brugerdefineret kuvertstørrelse: 98,0 x 98,0 mm til 320,0 x 457,2 mm
Øverste kassette:
Standardformat: A4, A5, A5R, A6R, B5
Brugerdefineret format: 105,0 x 148,0 mm til 297,0 x 215,9 mm
Kuverter: ISO-C5
Nederste kassette:
Standardformat: A3, A4, A4R, A5, A5R, A6R, B4, B5, B5R
Brugerdefineret format: 105,0 x 148,0 mm til 304,8 x 457,2 mm
Kuverter: COM10 (No.10), Monarch, DL
* Envelope Attachment A (standard) er påkrævet.

Understøttede medie vægte

Universalbakke: 52 til 300 g/m²*
* SRA3-format understøttes ikke for coated (257-300 g/m²) og kraftigt (257-300 g/m²) papir.
Øverste/nederste kassette: 52 til 256 g/m²
Dupleks: 52 til 220 g/m²

Opvarmningstid

Quick Startup Mode: 4 sekunder eller mindre*
* Tid fra enhedens opstart til, når kopieringsikonet vises og er aktiveret til at fungere på touchscreenen.
Fra dvale: 10 sekunder eller mindre
Fra opstart: 10 sekunder eller mindre*
* Tiden fra enheden tændes, til den er klar til kopiering (ikke printreservation)

Mål (B x D x H)

Med Platen Cover-Y3: 565 x 692 x 788 mm
Med Single Pass DADF-C1: 565 x 722 x 897 mm
Med DADF-BA1: 565 x 719 x 891 mm

Installationsområde (B x D)

Grundlæggende:
978 x 1.119 mm (med Single Pass DADF-C1 + højre dæksel åbent + universalbakke trukket helt ud + papirkassette åben)
978 x 1.116 mm (med DADF-BA1 + højre dæksel åbent + universalbakke trukket helt ud + papirkassette åben)

Fuldt konfigureret:
1.651 x 1.119 mm (med DADF-C1 med enkelt passage + Staple Finisher-AE1/Booklet Finisher-AE1 + Copy Tray-T1 trukket ud + papirkassette åben)
1.651 x 1.116 mm (med DADF-BA1 + Staple Finisher-AE1/Booklet Finisher-AE1 + Copy Tray-T1 trukket ud + papirkassette åben)

Vægt*

* Inklusive toner

Med Platen Cover-Y3: Ca. 71 kg
Med DADF-BA1: ca. 78 kg
Med Single Pass DADF-C1: ca. 84 kg

PRINTSPECIFIKATIONER

Printhastighed (sort/hvid og farve)

iR-ADV DX C3835i:
1-sidet: Op til 35 sider/ minut (A4, A5, A5R, A6R), op til 17 sider/ minut (A3), op til 23 sider/ minut (A4R)
iR-ADV DX C3830i:
1-sidet: Op til 30 sider/ minut (A4, A5, A5R, A6R), op til 15 sider/ minut (A3), op til 20 sider/ minut (A4R)
iR-ADV DX C3826i:
1-sidet: Op til 26 sider/ minut (A4, A5, A5R, A6R), op til 15 sider/ minut (A3), op til 20 sider/ minut (A4R)
iR-ADV DX C3822i:
1-sidet: Op til 22 sider/ minut (A4, A5, A5R, A6R), op til 15 sider/ minut (A3), op til 20 sider/ minut (A4R)

Printopløsning (dpi)

1200 x 600,
1200 x 1200 (halv hastighed)

Sidebeskrivelsesprog

Standard: UFRIL, PCL6, Adobe® PostScript® 3™

Direkte print (RUI)

Understøttede filtyper: PDF, EPS, TIFF/JPEG og XPS

Print fra mobile enheder og cloud-applikationer

AirPrint, Mopria, Universal Print fra Microsoft, Canon PRINT Business App og uniFLOW Online (tilvalg)
Der findes en række software- og MEAP-baserede løsninger, der leverer print fra mobile enheder eller internetforbundne enheder og cloud-baserede tjenester afhængigt af jeres behov. Kontakt jeres salgsrepræsentant for at få flere oplysninger
Android/Windows® 10/Chrome OS/macOS (11.2.2)/iOS/iPadOS
Fra marts 2021

OS-standardprint

PS-skrifttyper: 136 Roman

Skrifttyper

PCL-skrifttyper: 93 Roman, 10 Bitmap-skrifttyper, 2 OCR-skrifttyper, Andale Mono WT J/K/S/T¹ (japansk, koreansk, forenklet og traditionelt kinesisk), stregekodeskrifttyper²

* Kræver PCL International Font Set-A1 (tilbehør).
** Kræver Barcode Printing Kit-D1 (tilbehør).

Printfunktioner

Sikkert print, sikkert vandmærke, sidehoved/sidefod, sidelayout, tosidet print, blandede papirformater/-retninger, omslag for/bag, tonerreduktion, plakoprint, print med tvungen hold, printdato, planlagt print, print med en virtuel printer

Operativsystem

UFRIL: Windows® 8.1/10/Server2012/Server2012 R2/Server2016/Server2019, Mac OS X (10.11 eller nyere)
PCL: Windows® 8.1/10/Server2012/Server2012 R2/Server2016/Server2019

PS: Windows® 8.1/10/Server2012/Server2012 R2/Server2016/Server2019, Mac OS X (10.11 eller nyere)
PPD: Windows® 8.1/10, Mac OS X (10.11 eller nyere)
Fra marts 2021

KOPIESPECIFIKATIONER

Kopieringshastighed (sort/hvid og farve)

iR-ADV DX C3835i:
1-sidet: Op til 35 sider/ minut (A4, A5, A5R, A6R), op til 17 sider/ minut (A3), op til 23 sider/ minut (A4R)
iR-ADV DX C3830i:
1-sidet: Op til 30 sider/ minut (A4, A5, A5R, A6R), op til 15 sider/ minut (A3), op til 20 sider/ minut (A4R)

Tid til første kopi (A4, sort/hvid, farve)

iR-ADV DX C3826i:
1-sidet: Op til 26 sider/ minut (A4, A5, A5R, A6R), op til 15 sider/ minut (A3), op til 20 sider/ minut (A4R)

Kopiopløsning (dpi)

iR-ADV DX C3822i:
1-sidet: Op til 22 sider/ minut (A4, A5, A5R, A6R), op til 15 sider/ minut (A3), op til 20 sider/ minut (A4R)

Flere kopier

iR-ADV DX C3835i: Ca. 5,5/7,4 sekunder eller mindre
iR-ADV DX C3830i/C3826i/C3822i: Ca. 6,1/8,4 sekunder eller mindre

Kopitæthed

600 x 600

Forstørrelse

Op til 999 kopier
Automatisk eller manual (9 niveauer)

Kopifunktioner

Variabel zoom: 25 % til 400 % (intervaller på 1 %)
Forudindstillet reduktion/forstørrelse: 25 %, 50 %, 70 %, 100 % (1:1) / 141 %, 200 %, 400 %

Specifikationer for scanning

Forudindstillet R/E-forhold efter område, tosidet, tæthedjustering, valg af originaltype, afbrydelsesfunktion, bog til to sider, tosidet original, jobopbygning, N på 1, tilføj forside, bilagsark, originaler af forskellig størrelse, sidenummering, nummerering af kopisæt, skarphed, kantsletning, sikkert vandmærke, printdato, indermargin, print og kontrol, negativ/positiv, gentag billeder, flet jobblokke, spejlvendt billede, gem i postkasse, kopiér id-kort, spring tomme sider over, fri originalstørrelse, reserveret kopi, kopiér eksempel

Acceptable originaler og vægte

Standard: Farveplade
Tilbehør: Platen Cover-Y3, Single Pass DADF-C1* eller DADF-BA1 [2-sidet til 2-sidet (automatisk med DADF)]
* Registrering af flerarksfremføring understøttes.
DADF: dupleks automatisk dokumentfremfører

Papirkapacitet for dokumentfremfører (80 g/m²)

Single Pass DADF-C1: op til 200 ark
DADF-BA1: op til 100 ark

Understøttede medieformater

Glasplade: ark, bog og 3D-objekter
Medievægt for dokumentfremfører:
Single Pass DADF-C1:
Enkeltsidet scanning: 38 til 220 g/m² (sort/hvid, farve)
Dobbeltidet scanning: 38 til 220 g/m² (sort/hvid, farve)
* En acceptabel vægt for A6R eller mindre er 50 til 220 g/m².

Understøttede medie vægte

DADF-BA1:
Enkeltsidet scanning: 38 til 128 g/m² (sort/hvid), 64 til 128 g/m² (farve)
Dobbeltidet scanning: 50 til 128 g/m² (sort/hvid), 64 til 128 g/m² (farve)

Understøttede medie størrelser

Glasplade: Maks. scanningsstørrelse: 297,0 x 431,8 mm
Single Pass DADF-C1:
A3, A4, A4R, A5, A5R, A6R, B4, B5, B5R, B6R,
Brugerdefineret format: 69,9 x 139,7 mm til 304,8 x 431,8 mm
DADF-BA1:
A3, A4, A4R, A5, A5R, B4, B5, B5R, B6,
Brugerdefineret format: 139,7 x 128 mm til 297,0 x 431,8 mm

Scanningshastighed (ipm: sort/hvid /farve, A4)

Single Pass DADF-C1:
1-sidet scanning: 135/135 (300 x 300 dpi, send), 80/80 (600 x 600 dpi, kopi)
2-sidet scanning: 270/270 (300 x 300 dpi, send), 160/90 (600 x 600 dpi, kopi)
DADF-BA1:
1-sidet scanning: 70/70 (300 x 300 dpi, send), 51/51 (600 x 600 dpi, kopi)
2-sidet scanning: 35/35 (300 x 300 dpi, send), 25,5/25,5 (600 x 600 dpi, kopi)

TEKNISKE SPECIFIKATIONER

imageRUNNER ADVANCE DX C3800-serien

Scanningsopløsning (dpi)	Scanning til kopi: 600 x 600 Scan til send: (Push) 600 x 600 (SMB/FTP/WebDAV/IFAX), (Pull) 600 x 600 Scanning til fax: 600 x 600	Dokumentsikkerhed	Printsikkerhed (sikket print, krypteret sikket print, print med tvungen tilbageholdelse, uniFLOW Secure Print [®]), Modtag dataskikkerhed (fortrolig faxindbakke videresender automatisk modtagne dokumenter), scanningsikkerhed (Krypteret PDF, Enhedssignatur PDF/XPS, Brugersignatur PDF/XPS, Adobe LiveCycle [®] Rights Management ES2.5-integration), BOX-sikkerhed (adgangskodebeskyttet postkasse, Advanced Space-adgangskontrol), send dataskikkerhed (indstilling til anmodning om adgangskodeinput pr. transmission, begrænsede e-mail-/filafsendelsesfunktioner, bekræftelse af faxnummer, tillad/begræns faxdrivertransmissioner, tillad/begræns afsendelse fra historik, S/MIME-support), dokumentsporing (sikket vandmærke) <small>* Kræver uniFLOW Online/uniFLOW</small>
Specifikationer for Pull Scan	Color Network ScanGear2. Til både TWAIN- og WIA Understøttede operativsystemer: Windows [®] 8.1/10/ Server2012/Server2012 R2/Server 2016 Fra marts 2020	Netværkssikkerhed	TLS 1.3, IPsec, IEEE802.1X-godkendelse, SNMP V3.0, firewallfunktionalitet (IP/MAC-adressefiltrering), understøttelse af to netværk (kablet LAN/trådløst LAN, kablet LAN/kablet LAN), deaktivering af ubrugte funktioner (aktivering/deaktivering af protokoller/programmer, aktivering/deaktivering af fjernbrugerinterface, aktivering/deaktivering af USB-interface), kommunikationslinjeseparation (G3 FAX, USB-port, Advanced Space, scanning og afsendelse - advarsel om mulig virus i forbindelse med modtagelse af e-mail)
Scanningsmetode	Push scan, pull scan, scan til box, scan til advanced space, scan til netværk, scan til USB-nøgle, scan til mobil enhed, scan til cloud (uniFLOW Online (tilvalg))	Enhedsikkerhed	Beskyttelse af SSD-data [SSD-datkryptering (FIPS140-2-valideret), SSD-lås], initialisering af standard-SSD, Trusted Platform Module (TPM 2.0), skjult joblog-funktion, beskyttelse af MFP-softwareintegritet, kontrol af MFD-softwareintegritet (verificering af system ved opstart, registrering af indtrængen under kørsel aktiveres med McAfee Embedded Control), HCD-PP Common Criteria Certification (afventer bekræftelse)
SPECIFIKATIONER FOR SEND		Enhedsstyring og auditing	Administratoradgangskode, administration af digitalt certifikat og nøgler, revisionslog, samarbejde med eksternt sikkerhedsrevisionssystem (sikkerhedsinformations- og hændelsehåndtering), registrering af billeddata, indstilling af sikkerhedspolitik
Destination	Standard: E-mail/Internet FAX (SMTP), SMB3.0, FTP, WebDAV, Mail Box Tilbehør: Super G3-FAX, IP-Fax	MILJØMÆSSIGE SPECIFIKATIONER	
Adressebog	LDAP (2.000)/lokalt (1.600)/hurtigopkald (200)	Driftsmiljø	Temperatur: 10 til 30 °C Luftfugtighed: 20 til 80 % RH (Relativ fugtighed)
Send opløsning (dpi)	Push: op til 600 x 600 Pull: op til 600 x 600	Strømkilde	220 - 240 V, 50/60 Hz, 5 A
Kommunikationsprotokol	Fi: FTP (TCP/IP), SMB3.0 (TCP/IP), WebDAV E-mail/fax: SMTP, POP3	Strømforbrug	Maks.: ca. 1500 W Kopiering (med kontinuerlig scanning fra DADF): Ca. 613 W ^{*1} Standby: ca. 40,7 W ^{*1} Dvale: ca. 0,8 W ^{*2} <small>*1 Referenceværdi: målt én enhed *2 Dvale på 0,8 W er ikke tilgængelig under alle forhold på grund af bestemte indstillinger.</small>
Filformat	Standard: TIFF, JPEG, PDF (Kompakt, Søgbar, Anvend politik, Optimering til nettet, PDF-A/1-b, Trace & Smooth, Krypteret, Enhedssignatur, Brugersignatur), XPS (Kompakt, Søgbar, Enhedssignatur, Brugersignatur), Office Open XML (PowerPoint, Word)	Støjniveauer	TEC (Typical Electricity Consumption)*: iR-ADV DX C3835i: 0,40 kWh iR-ADV DX C3830i: 0,32 kWh iR-ADV DX C3826i: 0,28 kWh iR-ADV DX C3822i: 0,25 kWh <small>* Iht. USA Energy Star 3.0</small>
Universal Send-funktioner	Valg af originaltype, tosidet original, bog med to sider, originaler med forskellig størrelse, tæthedjustering, skarphed, kopieringsforhold, slet ramme, jobudformning, forsinket afsendelse, eksempelvisning, besked om færdigt job, filnavn, emne/meddelelse, svar til, e-mailprioritet, TX-rapport, oprindelig indholdsretning, spring tomme sider over		Lydtryksniveau (LWA, m) Aktiv (sort/hvid) (enkeltsidet) iR-ADV DX C3835i: 61 dB, Kv 3 dB iR-ADV DX C3830i: 60 dB, Kv 3 dB iR-ADV DX C3826i: 60 dB, Kv 3 dB iR-ADV DX C3822i: 60 dB, Kv 3 dB <small>* Referenceværdi: kun én enhed med ISO7779 blev målt, beskrevet med ISO9296 (2017)</small>
SPECIFIKATIONER FOR FAX			Lydtryk (LpAm) Omkringståendes placering: I drift (sort/hvid/farve) (1-sidet): iR-ADV DX C3835i: 47 dB*/48 dB* iR-ADV DX C3830i: 46 dB*/47 dB* iR-ADV DX C3826i: 46 dB*/47 dB* iR-ADV DX C3822i: 46 dB*/46 dB* <small>* Referenceværdi: kun én enhed med ISO7779 blev målt, beskrevet med ISO9296 (2017)</small>
Maksimalt antal forbindelseslinjer	2		
Modemhastighed	Super G3: 33,6 kbps G3: 14,4 kbps		
Komprimeringsmetode	MH, MR, MMR, JBIG		
Opløsning (dpi)	400 x 400 (ultrafin), 200 x 400 (superfin), 200 x 200 (fin), 200 x 100 (normal)		
Afsendelses- og modtagelsesstørrelse	Afsendelse: A3, A4, A4R, A5 ^{*1} , A5R ^{*1} , B4, B5 ^{*2} , B5R ^{*1} Modtagelse: A3, B4, A4, A4R, A5R, B5, B5R <small>*1 Sendt som A4 *2 Sendt som B4 kort</small>		
Faxhukommelse	Op til 30.000 sider (2.000 job)		
Hurtigkald	Maks. 200		
Gruppeopkald/modtagere	Maks. 199 opkald		
Rundsending	Maks. 256 adresser		
Sikkerhedskopiering af hukommelse	Ja		
Faxfunktioner	Afsenders navn (TTI), valg af telefonlinje (ved afsendelse af fax), direkte afsendelse, forsinket afsendelse, eksempelvisning, meddelelse om udført job, TX-rapport, afbrudt transmission, rundsending, afsendelse af adgangskode/underadresse, fortrolig postkasse, 2 på 1 log		
LAGRINGSSPECIFIKATIONER		Standarder	Blue Angel
Mailboks (antal understøttet)	100 brugerindbakker 1 Memory RX-indbakke, 50 Confidential Fax-indbakker Der kan maksimalt gemmes 10.000 sider (2.000 job)	FORBRUGSSTOFFER	
Advanced Space	Kommunikationsprotokol: SMB eller WebDAV Understøttet klient-pc: Windows [®] 8.1/10 Samtidige forbindelser (maks.): SMB: 64, WebDAV: 3	Tonerpatroner	C-EXV 49 TONER BK/C/M/Y
Advanced Space - ledig diskplads	Standard: 16 GB (Med option: maks. 480 GB)	Tonerkapacitet (estimeret ved 5 % dækning)	C-EXV 49 Toner BK: 36.000 sider C-EXV 49 TONER C/M/Y: 19.000 sider
Avancerede lagringsfunktioner:	Godkendelse af Advanced Space-login, sorteringsfunktion, print en PDF-fil med et kodeord, understøttelse af imageWARE Secure Audit Manager, søg, eksempelvisning af fil, Authentication Management, offentligt tilgængelig, URI TX, backup/restore	SOFTWARE- OG PRINTERADMINISTRATION	
SIKKERHEDSSPECIFIKATIONER		Sporing og rapportering	Universal Login Manager (ULM) uniFLOW Online Express [*] <small>* Du kan få flere oplysninger ved at gå til: uniFLOW Online Express uniFLOW Online</small>
Godkendelse og adgangskontrol	Brugergodkendelse (login med billede, login med billede og pinkode, login med kort [*] , login med brugernavn og adgangskode, login på funktionsniveau, login med mobil), godkendelse med Afdelings-ID (login med Afdelings-ID og pinkode, login på funktionsniveau), uniFLOW Online Express (login med pinkode, login med billede, login med billede og pinkode, login med kort og pinkode, login med brugernavn og adgangskode, login med Afdelings-ID og pinkode, login på funktionsniveau), Access Management System (Adgangskontrol) <small>* Kortlæsere er tilbehør, se hardwaretilbehør. Aktivering er påkrævet.</small>	Fjernbetjeningsværktøjer	iWEMC eMaintenance Content Delivery System
		Scannersoftware	Color Network ScanGear 2
		Optimeringsværktøjer	Canon Driver Configuration Tool
		Platform	MEAP (Multifunctional Embedded Application Platform)
		Dokumentudgivelse	Kofax Power PDF Advanced (tilbehør)

TEKNISKE SPECIFIKATIONER

imageRUNNER ADVANCE DX C3800-serien

PAPIRFORSYNINGSMULIGHEDER

Cassette Feeding Unit-AW1

Papirkapacitet: 550 ark x 2 (1100 ark) (80 g/m²)
 Papirtype: tyndt, almindeligt, genbrugspapir, farvet, kraftigt, kontraktpapir (Bond), transparenter, kanthullet, brevpapir
 Papirstørrelse: A3, A4, A4R, A5, ASR, A6R, B4, B5, B5R, Brugerdefineret format: 105,0 x 148,0 mm til 304,8 x 457,2 mm
 Papirvægt: 52 til 256 g/m²
 Strømkilde: Fra hovedenheden
 Mål (B x D x H): 565 x 635 x 248 mm
 Vægt: ca. 16,0 kg

OUTPUTMULIGHEDER*

Inner 2way Tray-M1

* Papirkapaciteten kan variere med forskellige papirtyper/-formater.

Bakkekcapacitet (med papir på 80 g/m²)
 Øverste bakke: A4, A5, ASR, A6R, B5, B5R: 85 ark
 SRA3, A3, A4R, B4: 40 ark
 Nederste bakke (standardbakke): A4, A5, ASR, A6R, B5, B5R: op til 220 ark
 SRA3, A3, A4R, B4: op til 100 ark
 Papirvægt: 52 til 300 g/m²
 Mål (B x D x H): 428 x 405 x 88 mm
 Vægt: 0,7 kg

Copy Tray-T1

Kapacitet (med papir på 80 g/m²):
 A4, ASR, B5, B5R: 100 ark
 A3, A4R, B4: 65 ark
 Mål (B x D x H): 442 x 373 x 176 mm (monteret på hovedenheden, når udtræksbakken er trukket ud)
 Vægt: 0,5 kg

Inner Finisher-L1

Bakkekcapacitet (med papir på 80 g/m²):
 Øverste bakke: SRA3, A3, A4, A4R, A5, ASR, A6R, B4, B5, B5R: Ca. 45 ark
 Nederste bakke: A4, A5, ASR, B5: ca. 500 ark
 SRA3, A3, A4R, B4, B5R: 250 ark
 A6R: 30 ark
 Kuvert: 10 ark
 Papirvægt: 52 til 300 g/m²
 Hæftningsplacering: hjørne, dobbelt
 Hæftningskapacitet:
 A4, B5: 50 ark (52 til 90 g/m²)
 A4R: 40 ark (52 til 90 g/m²)
 A3, B4: 30 ark (52 til 90 g/m²)
 Eco-hæftning:
 A3, A4, B4, B5: 10 ark (52 til 64 g/m²)
 8 ark (65 til 81,4 g/m²)
 6 ark (82 til 105 g/m²)
 On demand-hæftning: Ca. 40 ark (80 g/m²)
 Mål (B x D x H): 727 x 525 x 225 mm
 (monteret på hovedenheden, når udtræksbakken er trukket ud)
 Vægt: ca. 9,1 kg

Staple Finisher-AE1

Bakkekcapacitet (med papir på 80 g/m²):
 Øverste bakke: A4, A5, ASR, A6R, B5: ca. 250 ark
 SRA3, A3, A4R, B4, B5R: ca. 125 ark
 Nederste bakke: A4, A5, ASR, B5: 3.000 ark
 SRA3, A3, A4R, B4, B5R: 1.500 ark
 A6R: 250 ark
 Kuvert: Monarch: 30 ark, COM10 No. 10, DL, ISO-C5: 100 ark
 Papirvægt:
 Øverste bakke: 52 til 256 g/m²
 Nederste bakke: 52 til 300 g/m²
 Hæftningsplacering: hjørne, dobbelt
 Hæftningskapacitet: A4, B5: 50 ark (52 til 90 g/m²)
 A4R: 40 ark (52 til 90 g/m²)
 A3, B4: 30 ark (52 til 90 g/m²)
 Eco-hæftning:
 A3, A4: 10 ark (52 til 64 g/m²)
 8 ark (65 til 81,4 g/m²)
 6 ark (82 til 105 g/m²)
 Hæftning on demand: 50 ark (52 til 90 g/m²)
 Mål (B x D x H): 637 x 623 x 1.021 mm
 (når udvidelsesbakken er trukket ud)
 Vægt: ca. 30,0 kg

Booklet Finisher-AE1

(Inkluderer ovenstående grundlæggende hæftspecifikationer for Staple Finisher-AE1)
 Papirformat ved ryghæftning: A3, A4R, B4
 Hæftningskapacitet ved ryghæftning: 20 ark x 10 sæt (52 til 81,4 g/m²) (inkl. 1 omslagsark på op til 256 g/m²)
 Kapacitet for foldet bundt uden hæftning: op til 3 ark (52 til 105 g/m²)
 Strømforsyning: Fra hovedenheden
 Mål (B x D x H): 637 x 623 x 1.021 mm
 (når udvidelsesbakken er trukket ud)
 Vægt: ca. 53,0 kg

Inner 2/4 Hole Puncher-D1

(Kræver Inner Finisher-L1)
 To eller fire huller
 Acceptabel papirvægt ved hulning: 52 til 300 g/m²
 Acceptabelt papirformat ved hulning:
 To huller: A3, A4, A4R, A5, B4, B5, B5R,
 Fire huller: A3, A4

Inner 4 Hole Puncher-D1

(Kræver Inner Finisher-L1)
 Fire huller
 Acceptabel papirvægt ved hulning: 52 til 300 g/m²
 Acceptabelt papirformat ved hulning:
 Fire huller: A3, A4, A4R, A5, B4, B5, B5R

2/4 Hole Puncher Unit-A1

(Kræver enten Staple Finisher-AE1 eller Booklet Finisher-AE1)
 To eller fire huller
 Acceptabel papirvægt ved hulning: 52 til 300 g/m²
 Acceptabelt papirformat ved hulning:
 To huller: A3, A4, A4R, A5, B4, B5, B5R,
 Fire huller: A3, A4

4 Hole Puncher Unit-A1

(Kræver enten Staple Finisher-AE1 eller Booklet Finisher-AE1)
 Fire huller
 Acceptabel papirvægt ved hulning: 52 til 300 g/m²
 Acceptabelt papirformat ved hulning:
 Fire huller: A3, A4, A4R, A5, B4, B5, B5R

HARDWARETILBEHØR

Kortlæsere

Copy Card Reader-F1
 Copy Card Reader Attachment-B7
 IC-kortlæser til Numeric Keypad-A1

Andre

Single Pass DADF-C1
 DADF-BA1
 Platen Cover-Y3
 Utility Tray-B1
 Numeric Keypad-A2
 Instant Stapler-B1 (tilbehør)
 Media Adjustment Kit-A1

SIKKERHEDSFUNKTIONER

Datasikkerhed

1 TB SSD-A1
 Memory Mirroring Kit-A1
 250 GB SSD-A1 (brug med Memory Mirroring Kit-A1)

SYSTEM- OG CONTROLLERINDSTILLINGER

Printtilbehør

PCL International Font Set-A
 Barcode Printing Kit-D1

Print af strekkoder

Copy Control Interface Kit-A1
 Serial Interface Kit-K3
 Connection Kit-A3 for Bluetooth LE
 NFC Kit-E2

Systemtilbehør

Super G3 FAX Board-BH1
 Super G3 2nd Line Fax Board-BH1
 Remote Fax Kit-A1
 IP FAX Expansion Kit-B1

Faxtilbehør

ANDRE TILVALG

Adgangstilbehør

ADF Access Handle-A1
 Voice Guidance Kit-G1
 Voice Operation Kit-D1

Hæfteklammepatroner

Staple Cartridge-Y1 (2 x 2.000 stk.) *
 * Kun til Booklet Finisher
 Staple-P1 (2 x 5.000 stk.)

Beskyttelse af enheden

Antimikrobiel film* - forskellige ark, der er designet til at passe til printerens mest almindelige berøringspunkter.
 * Det anbefales, at en servicetekniker monterer den.

Software og løsninger



Certificeringer og kompatibilitet



Canon Inc.

canon.com

Canon Europe

canon-europe.com

Danish edition

© Canon Europa N.V., 2021