

imageRUNNER ADVANCE DX 8700-serien



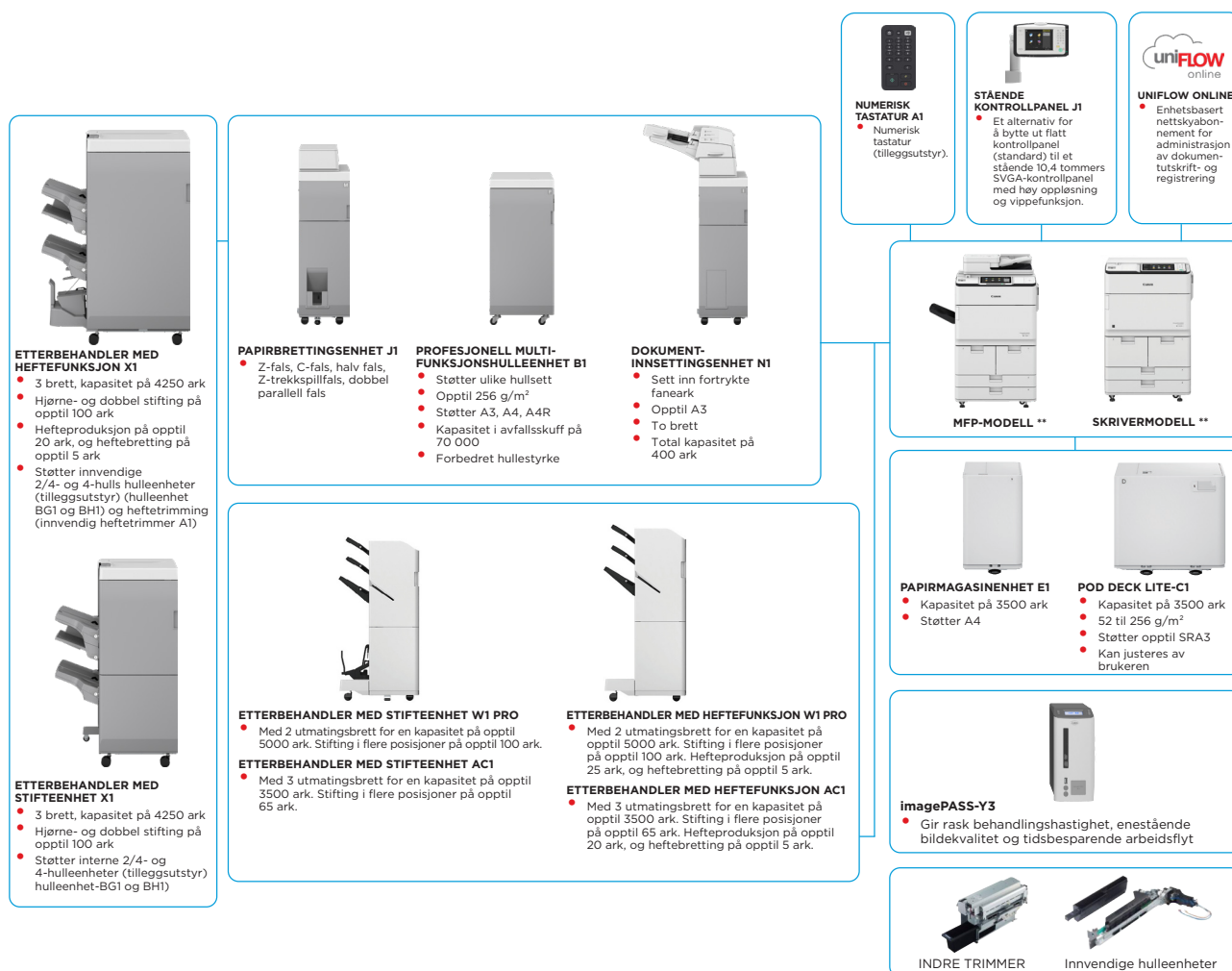
Canon uniFLOW Online
Outstanding Cloud Output Management Solution



New to the Line

TA BEDRIFTENS SORT-HVITT- PRODUKSJONSKAPASITET TIL NYE HØYDER MED TOPPMODERNE TEKNOLOGI

DE VIKTIGSTE KONFIGURASJONSALTERNATIVENE



Denne flate konfigurasjonen er bare ment som illustrasjon. Hvis du vil se en fullstendig liste over alternativer og nøyaktige kompatibilitetsforhold, kan du se den elektroniske [produktkonfiguratoren](#).

Unified Firmware Platform (UFP) sikrer at de nyeste funksjonsoppgraderingene og den nyeste beskyttelsen er tilgjengelig. Dette gir en forbedret brukeropplevelse på tvers av hele iR ADVANCE DX-porteføljen.

Canon

TEKNISKE SPESIFIKASJONER

imageRUNNER ADVANCE DX 8700-serien

HOVEDENHET		Utskriftsoppløsning (dpi)	1200 x 1200
Type	A3 flerfunksjons fargeskriver	Sidebeskrivelsespråk	Standard: UFR II (standard), Tilleggsstyr: PCL 6, Adobe PostScript®3™
Hovedfunksjoner	Utskrift, kopiering*, skanning*, sending*, lagring og mulighet for faks* *Ikke tilgjengelig på skrivermodellen iR-ADV DX 8700	Direkteutskrift	Støttede filtyper: PDF, EPS, TIFF/JPEG og XPS
Prosessør	1,75 GHz Dual Core-prosessor	Utskrift fra mobil og nettsky	AirPrint, Mopria, Google Cloud Print, Canon Business Print og uniFLOW Online
Betjeningspanel	Standard: 10,1 tommer TFT LCD WSVGA-fargeskjerm med berøringspanel Tilleggsstyr: 10,4 tommer TFT LCD SVGA-fargeskjerm med stående berøringspanel for flerfunksjonsmodell	Skrifter	Et utvalg av programvare og MEAP-baserte løsninger er tilgjengelige for utskrift fra mobilenheter eller enheter med Internett-forbindelse og nettskybaserte enheter, avhengig av behovene dine. Kontakt din salgsrepresentant hvis du vil ha mer informasjon
Minne	Standard: 3,0 GB RAM	Utskriftsfunksjoner	PS-skrifter: 136 Roman PCL-skrifter: 93 Roman, 10 Bitmap-skrifttyper, 2 OCR-skrifter, Andale Mono WT J/K/S/T ¹ (japansk, koreansk, forenklet og tradisjonell kinesisk), strekkodeskrifter ² ¹ Krever PCL International Font Set A1 (tilleggsstyr). ² Krever sett for strekkodeskrift D1 (tilleggsstyr).
Harddiskstasjon	Standard*: 320 GB (ledig diskplass: 250 GB) Valgfritt: 250 GB, 1 TB *En annen harddisk kan brukes.	Operativsystem	UFR II: Windows® 7 / 8.1 / 10 / Server 2008 / Server 2008 R2 / Server 2012 / Server 2012 R2 / Server 2016 / Server 2019 / MAC OS X (10.10 eller nyere) PCL: Windows® 7 / 8.1 / 10 / Server 2008 / Server 2008 R2 / Server 2012 / Server 2012 R2 / Server 2016 / Server 2019 PS: Windows® 7 / 8.1 / 10 / Server 2008 / Server 2008 R2 / Server 2012 / Server 2012 R2 / Server 2016 / Server 2019 / MAC OS X (10.10 eller nyere) PPD: Windows® 7 / 8.1 / 10, MAC OS X (10.9 eller nyere), McAfee Embedded Control Software
Harddisk med speiling	Tilleggsstyr		Per juli 2019.
Grensesnittkabling	Nettverk Standard: 1000Base-T/100Base-TX/10Base-T, trådløst nettverk (IEEE 802.11 b/g/n) Tilleggsstyr: NFC, Bluetooth 4.1 lavenergi Annet Standard: 1 USB 2.0 (vert), 1 USB 3.0 (vert), 1 USB 2.0 (enhet); Tilleggsstyr: serielt grensesnitt, Copy Control-grensesnitt	KOPISPEIFIKASJONER	
Kapasitet for papirtilførsel (A4, 80 g/m²)	Standard: 4200 ark 1 x 100-arks multiarkmater 2x1500-arks papirmagasiner, 2x550-arks kassetter, Maksimalt: 8860 ark (64 g/m ²), 7700 ark (80 g/m ²) (med POD Deck Lite C1 eller papirmagasinene E1)	Kopieringshastighet	iR-ADV DX 8705: Opptil 105 sider per minutt (A4), opptil 54 sider per minutt (A3), opptil 76 sider per minutt (A4R), opptil 105 sider per minutt (A5R) iR-ADV DX 8795: Opptil 95 sider per minutt (A4), opptil 50 sider per minutt (A3), opptil 69 sider per minutt (A4R), opptil 95 sider per minutt (A5R) iR-ADV DX 8786: Opptil 86 sider per minutt (A4), opptil 44 sider per minutt (A3), opptil 63 sider per minutt (A4R), opptil 86 sider per minutt (A5R) Ca. 2,7 sekunder eller mindre
Kapasitet for papirutmating (A4, 80 g/m²)	250 ark (med kopibrett R2). Maksimalt: 5000 ark (stablemodus for høyt volum PÅ, med etterbehandler med stiftenhet W1 PRO eller etterbehandler med heftfunksjon W1 Pro)	Tid til første kopi (A4)	600 x 600
Etterbehandlingsfunksjoner	Med alternativer: sortering, gruppering, forskyvning, stifting, ryggstifting, hulling, økonomisk stifting, stifting ved behov, dokumentinnsetting, Z-fals, halv fals, C-fals, Z-trekkspillfals, dobbel parallell fals, trimming	Kopioppløsning (dpi)	Opptil 9999 kopier
Støttede medietyper	Multiarkmater: Tynt, vanlig, resirkulert, farget, tykt, bankpostpapir, transparent, etiketter, hullet, brevhode, skilleark, kalkerpapir Papirmagasiner (høyre/venstre): Tynt, vanlig, resirkulert, farget, tykt, bankpostpapir, hullet, brevhode Papirkassetter (øvre/nedre): Tynt, vanlig, resirkulert, farget, tykt, bankpostpapir, hullet, brevhode, skilleark* *Krever tilleggsstyr for mating av skilleark B1.	Flere eksemplarer	Automatisk eller manuelt (9 nivåer)
Støttede medieformater	Multiarkmater: Standardformater: SRA3, A3, A4, A4R, A5*, A5R, A6R*, B4, B5, B5R Egdefinert format: fra 100,0 x 148,0 mm til 330,2 x 487,7 mm Egdefinert størrelse: 100,0 x 148,0 mm til 330,2 x 487,7 mm ¹ Støttet medievekt: mer enn 64 g/m ² ² Støttet medievekt: mer enn 91 g/m ²	Kopitetthet	Variabel zoom: 25–400 % (1 trinn på 1 %) Forhåndsinnstilt forminsking/forstørring: 25 %, 50 %, 70 %, 100 % (1 : 1) / 141 %, 200 %, 400 %
	Papirmagasiner (høyre/venstre): Standardformat: A4, B5 Papirkassetter (øvre/nedre): Standardstørrelse: SRA3, A3, A4, A4R, A5R, B4, B5, B5R Egdefinert format: fra 139,7 x 182,0 mm til 330,2 x 487,7 mm	Forstørrelse	Forhåndsinnstilte R/F-forhold etter område, tosidig, tetthetsjustering, valg av original type, avbruddsmodus, bok til to sider, tosidig original, jobboppbygging, N på 1, legg til omslag, sett inn ark, originaler i flere størrelser, sidenummerering, kopisettnummerering, skarphet, slette ramme, sikre vanmerke, utskriftsdata, bokrygg, Print & Check, negativ/positiv, gjenta bilder, slå sammen arbeidsblokker, spillbilde, lagre i postboks, legg over bilde, kopiere ID-kort, hopp over tom side, valgfri originalstørrelse, reservert kopi, kopieksempel
Støttede medievekter	Multiarkmater: 52–256 g/m ² Papirmagasiner (høyre/venstre): 52–220 g/m ² Papirkassetter (øvre/nedre): 52–220 g/m ² Tosidig: 52 til 220 g/m ²	Kopieringsfunksjoner	
Oppvarmingstid	Hurtigoppstartsmodus: 4 sekunder eller mindre* *Tid fra enheten slås på til kopieringsikonet vises og tastene kan brukes på berøringspanelet. Fra hvilemodus: 60 sekunder eller raskere Fra strømmen slås på: 60 sekunder eller mindre* *Tid fra enheten slås på og til den er klar til å kopiere (ikke utskriftsreservasjon)	SPESIFIKASJONER FOR SKANNING	
Mål (B x D x H)	Flerfunksjonsmodellene iR-ADV DX 8705/8795/8786 (med stående berøringspanel): 1170 x 770 x 1252 mm Flerfunksjonsmodellene iR-ADV DX 8705/8795/8786 (med flatt berøringspanel): 670 x 770 x 1185 mm Skrivermodellene iR-ADV DX 8705/8795/8786: 670 x 770 x 1075 mm	Type	Ett-trinns tosidig automatisk dokumentmater (2-sided to 2-sided (Automatic)) (tosidig til tosidig (automatisk)) * Registrere mating av flere ark støttes.
Installasjonsplass (B x D)	Grunnleggende: 1533 x 1353 mm (med flerbruksbrett / øvre høyre deksel åpent + frontdeksel åpent + kopibrett) Fullstendig konfigurer: 5068 x 1409 mm (med POD Deck Lite C1 + dokumentinnsettingsenhet N1 + flerfunksjonell profesjonell hulleenhet B1 + papirbettingsenhet J1 + etterbehandler med heftfunksjon W1 Pro + hefttrimmer F1 + frontdeksel på hovedenhet åpent)	Papirkapasitet for dokumentmater	opptil 250 ark (64 g/m ²) opptil 200 ark (80 g/m ²)
Vekt	Flerfunksjonsmodellene iR-ADV DX 8705/8795/8786: ca. 225 kg ¹ , 221 kg ² Skrivermodellene iR-ADV DX 8705/8795/8786: ca. 201 kg ³ ¹ Inkludert automatisk dokumentmater, stående berøringspanel og tonerflasje. ² Inkludert automatisk dokumentmater, flatt berøringspanel og tonerflasje. ³ Inkludert flatskjerm, skriverdeksel og tonerflasje.	Akseptable originaler og vekter	Plate: ark, bøker og tredimensjonale enheter Dokumentmaterens medievekt: Enkeltidig skanning: 38–220 g/m ² Tosidig skanning: 38–220 g/m ² *En godkjent vekt på A6R eller mindre er 50–220 g/m ² .
		Støttede medieformater	Platens maks. skannestørrelse: 297,0 mm x 431,8 mm Dokumentmaterens mediestørrelse: A3, A4, A4R, A5, A5R, A6R, B4, B5, B5R, B6R Egdefinert format: fra 70,0 x 139,7 mm til 304,8 x 431,8 mm
UTSKRIFTSSPEIFIKASJONER		Skanneshastighet (bilder/min: sort-hvitt/farge, A4)	Enkeltidig skanning: 135/135 (300 x 300 dpi, sending), 135/80 (600 x 600 dpi, kopiering) Tosidig skanning: 270/270 (300 x 300 dpi, sending), 165/90 (600 x 600 dpi, kopiering)
Utskriftshastighet	iR-ADV DX 8705: Opptil 105 sider per minutt (A4), opptil 54 sider per minutt (A3), opptil 76 sider per minutt (A4R), opptil 105 sider per minutt (A5R) iR-ADV DX 8795: Opptil 95 sider per minutt (A4), opptil 50 sider per minutt (A3), opptil 69 sider per minutt (A4R), opptil 95 sider per minutt (A5R) iR-ADV DX 8786: Opptil 86 sider per minutt (A4), opptil 44 sider per minutt (A3), opptil 63 sider per minutt (A4R), opptil 86 sider per minutt (A5R)	Skanneoppløsning (dpi)	Skann for kopiering: 600 x 600 Skann for sending: (Push) 600 x 600 (SMB/FTP/WebDAV/IFAX), (Pull) 600 x 600 Skann for faksing: 600 x 600
		Spesifikasjoner for Pull Scan	Color Network ScanGear2. For både TWAIN og WIA Støttede operativsystemer: Windows® 7 / 8.1 / 10 / Server 2008 R2 / Server 2008 R2 / Server 2012 / Server 2012 R2 / Server 2016
		Skannemetode	Push Scan, Pull Scan, Scan to Box, Scan to Advanced Space, skann til nettverk, skann til USB-minne, skann til mobilenhet, skann til nettskyen (uniFLOW Online)

TEKNISKE SPESIFIKASJONER

imageRUNNER ADVANCE DX 8700-serien

SPESIFIKASJONER FOR SENDING

Mål	Standard: Faks via e-post / Internett (SMTP), SMB 3.0, FTP, WebDAV, Mail Box Tilleggsutstyr: Super G3-faks, IP-faks
Adressebok	LDAP (2000) / lokalt (1600) / hurtignummer (200)
Sendeoppløsning (dpi)	Push: opptil 600 x 600 Pull: opptil 600 x 600
Kommunikasjonsprotokoll	Fil: FTP (TCP/IP), SMB 3.0 (TCP/IP), WebDAV E-post/I-faks: SMTP, POP3
Filformat	Standard: TIFF, JPEG, PDF (kompakt, søkbar, bruk policy, optimaliser for nett, PDF A/1-b, Trace & Smooth, kryptert, enhetssignatur, brukersignatur), XPS (kompakt, søkbar, enhetssignatur, brukersignatur), Office Open XML (PowerPoint, Word)
Universal Send-funksjoner	Valg av original type, tosidig original, bok til to sider, originaler i flere størrelser, tetthetsjustering, skarphet, kopieringsforhold, slett ramme, jobboppbygging, forsinket sending, forhåndsvisning, varsel om fullført jobb, filnavn, emne/melding, svar til, e-postprioritet, TX-rapport, original innholdsretning, hopp over tomme sider

FAKSSPESIFIKASJONER

Maksimalt antall forbindelseslinjer	2
Modemhastighet	Super G3: 33,6 kbps G3: 14,4 kbps
Kompresjonsmetode	MH, MR, MMR, JBIG
Oppløsning (dpi)	400 x 400 (ultrafin), 200 x 400 (superfin), 200 x 200 (fin), 200 x 100 (normal)
Sende-/mottaksstørrelse	Sender: A3, A4, A4R, A5 ¹ , A5R ¹ , B4, B5 ² , B5R ¹ Mottar: A3, B4, A4, A4R, A5R ¹ , B5, B5R ¹ Sendt som A4 ² Sendt som B4 (kort)
Faksminne	Opptil 30 000 sider (2000 jobber)
Hurtignumre	Maks. 200
Grupperesending/mottakere	Maks. 199 sendinger
Serieresending	Maks. 256 adresser
Sikkerhetskopi av minne	Ja
Faksfunksjoner	Avsenders navn (TTI), velge telefonlinje (ved sending av faks), direkte sending, forsinket sending, forhåndsvisning, varsel om fullført jobb, avbryt overføring, serieresending, sending med passord/underadresse, konfidensiell postboks, 2 på 1 logg

LAGRINGSSPESIFIKASJONER

Postboks (antall støttet)	100 brukerinnbokser, 1 RX-minneinnboks, 50 konfidensielle faks-innbokser Maksimalt 30 000 sider (2000 jobber) lagret
Advanced Space	Kommunikasjonsprotokoll: SMB eller WebDAV Støttet PC-klient: Windows* 8.1 / 10 Samtidige tilkoblinger (maks.): SMB: 64, WebDAV: 3
Advanced Space tilgjengelig diskplass	Standard: 16 GB (Med alternativ: maks. 480 GB)
Advanced Space-funksjoner	Godkjenning for innlogging på Advanced Space, sorteringsfunksjon, skriv ut en PDF-fil med et passord, støtte for imageWARE Secure Audit Manager, søk, forhåndsvisning av filer, godkjenningsadministrasjon, tilgjengelig for offentligheten, URI TX, sikkerhetskopiering/gjenoppretting

SIKKERHETSSPESIFIKASJONER

Godkjenning og tilgangskontroll	Brukergodkjenning (pålogging med bilde, pålogging med bilde og PIN-kode, pålogging med kort, brukernavn og passord, pålogging på funksjonsnivå, mobilpålogging), godkjenning av avdelings-ID (pålogging med avdelings-ID og PIN-kode, pålogging på funksjonsnivå), uniFLOW Online Express (pålogging med PIN-kode, pålogging med bilde, pålogging med bilde og PIN-kode, pålogging med kort, pålogging med kort og PIN-kode, pålogging med brukernavn og passord, pålogging med avdelings-ID og PIN-kode, pålogging på funksjonsnivå), Access Management System (tilgangskontroll)
Dokumentetsikkerhet	Utskriftssikkerhet (sikker utskrift, kryptert sikker utskrift, utskrift med tvungen holding, uniFLOW Secure Print TM), sikkerhet for mottak av data (konfidensiell, faks, innboks, videresending, mottatt, dokumenter, automatisk), skannesikkerhet (kryptert PDF, PDF/XPS med enhetssignatur, PDF/XPS med brukersignatur, Adobe LiveCycle® Rights Management Es2.5-integrering), BOX-sikkerhet (passordbeskyttelse for postboks, tilgangskontroll for Advanced Space), datasikkerhet for sending (innstilling for spørsmål om passord for hver overføring, begrensede sendefunksjoner for e-post/filer, bekrefte FAX-nummer, tillat/begrens faksdriveroverføringer, tillat/begrens sending fra logg, S/MIME-støtte), dokumentsporing (sikkert vannmerke) TM Krever uniFLOW Online / uniFLOW

Nettverksikkerhet

TLS 1.3, IPsec, IEEE802.1X-godkjenning, SNMP versjon 3.0, brannmurfunksjonalitet (IP-/MAC-adressefiltrering), støtte for to nettverk (kablet lokalt nettverk / trådløst lokalt nettverk, kablet lokalt nettverk / kablet lokalt nettverk), deaktivering av ubrukte funksjoner (aktivere/deaktivere protokoller/programmer, aktivere/deaktivere eksternt grensesnitt, aktivere/deaktivere USB-grensesnitt), separering av kommunikasjonslinje (G3 FAX, USB-port, Advanced Space, skanning og sending, virusbekymringer for mottak av e-post)

Enhetsikkerhet

Beskytte harddiskdata (kryptering av harddiskdata (FIPS140-2-godkjent), overskrive/slette harddiskdata, harddisklås), standard harddiskinitialisering, TPM (Trusted Platform Module), Job Log Conceal Function, beskytte integriteten til MFD-programvare, kontrollere integriteten til MFD-programvare (kontrollere systemet ved oppstart, oppdagelse av kjøretidforstyrrelse), oppholde IEEE2600.2 (Common Criteria-sertifisering) (ikke avklart)

Enhetsadministrasjon og -revisjon

Administratorpassord, digitalt sertifikat og nøkkelbehandling, overvåkingslogg, Samarbeid med eksternt sikkerhetsrevisjonssystem (SIEM), bildedatalogging, fastsetting av sikkerhetsbestemmelser

SPESIFIKASJONER FOR BRUKSMILJØET

Driftsmiljø	Temperatur: 10 til 30 °C Fuktighet: 20-80 % RH (relativ luftfuktighet) 220-240 V, 50/60 Hz, 10 A
Strømkilde	Maksimalt: ca. 2400 W Kopiering (med kontinuerlig skanning med tosidig automatisk dokumentmater): ca. 1517 W ¹ Hvilemodus: ca. 217 W ¹ Dvalemodus: ca. 0,9 W ²
Strømførbruk	¹ Referanseverdi: målt én enhet ² 0,9 W hvilemodus er kanskje ikke alltid mulig på grunn av enkelte innstillinger. TEC (Typical Electricity Consumption)*: iR-ADV DX 8705: 9,6 kWh iR-ADV DX 8795: 9,0 kWh iR-ADV DX 8786: 8,6 kWh ¹ henhold til USA Energy Star 3.0
Lydnivåer	<u>Lydstyrkenivå (LWA,m)</u> Aktiv (enkeltsidig) iR-ADV DX 8705: 7,3 B, Kv 0,3 B Skrivermodellene iR-ADV DX 8795/8786: 7,2 B, Kv 0,3 B <u>Lydstyrkenivå (LpAm)</u> Brukerens posisjon: Aktiv (enkeltsidig): 58 db*, Ventemodus: 36 db* [*] Referanseverdi: målt én enhet med ISO7779, beskrevet med ISO9296 (2017)

FORBRUKSARTIKLER

Tonerkassett	C-EXV 35, svart toner
Toner (forventet ytelse ved 6 % dekning)	70 000 sider

PROGRAMVARE OG SKRIVERADMINISTRASJON

Sporing og rapportering	Du finner mer informasjon på nettstedet vårt https://www.canon-europe.com/business/ Universal Login Manager (ULM) uniFLOW Online Express* [*] Se de tekniske dataarkene for UniFLOW Online Express /uniFLOW Online hvis du vil ha mer informasjon.
Verktøy for eksternt service	iW Management Console eMaintenance Innholdsleveringssystem
Skanneprogramvare	Network ScanGear
Optimaliseringsverktøy	Canon Driver Configuration Tool NetSpot Device Installer
Plattform	MEAP (Multifunctional Embedded Application Platform)
Dokumentadministrasjon	Kofax Power PDF (tilleggsutstyr)

SPESIFIKASJONER FOR FIERY-SKRIVERKONTROLLER 2 (EKSTERN)

Tilleggsutstyr/standard	Tilleggsutstyr på alle modeller imagePASS-Y3 versjon 1.1 (server)
Navn	1200 x 1200, 600 x 600
Utskriftsoppløsning (dpi)	PCL6, Adobe PostScript 3
Standard sidebeskrivelsespråk	8 GB (2 x 4 GB)
Minne	500 GB SATA
Harddisk	Intel Pentium G4400 (3,3 GHz)
Processor	FS350Pro
System	PS: 138 skrifter PCL: 113 skrifter
Skrifter	



TEKNISKE SPESIFIKASJONER

imageRUNNER ADVANCE DX 8700-serien

Operativsystemer som støttes	Windows 7 64-biters / Windows 8.1 64-biters / Windows 10 64-biters / Windows Server 2008 R2 bare 64-biters / Windows Server 2012 bare 64-biters (bare støtte for skriverdriver) / Windows Server 2012 R2 bare 64-biters / Windows Server 2016 R2 bare 64-biters / MAC OS (10.11,10.12, 10.13, 10.14)	Etterbehandler med heftefunksjon X1	(Inkludert de grunnleggende spesifikasjonene for etterbehandler med stifteenhet X1.) Papirstørrelse for ryggstifting: SRA3, A3, A4R, B4, Egendefinerte størrelser (195,0 x 270,0 mm til 330,2 x 457,2 mm) Stiftkapasitet for ryggstifting: 20 ark x 5 sett (60-81,4 g/m ²) (inneholder ett omslagsark opptil 256 g/m ²) Kapasitet for ustiftet brettet bunt: 5 ark (60 til 105 g/m ²) Strømforsyning: 100-240 V AC / 50-60 Hz/2,8 A Mål (B x D x H): 896 x 765 x 1 040 mm (når forlengerbrettet er trukket ut) Vekt: ca. 110 kg
Grensesnitt	2 x Ethernet (1000Base-T/100Base-TX/10Base-T), USB 3.0 x 2 (bak), x 3 (foran på Fiery Quick Touch TM), USB 2.0 x 4 (bak)	Etterbehandler med stifteenhet W1 PRO	Skuffekapasitet (med 80 g/m ² papir): Øvre brett: SRA3, A3, A4, A4R, A5, A5R, A6R, B4, B5, B5R: 1000 ark, Z-fals: A3, B4: 30 ark Halv fals: A4R: 50 ark Nedre brett: Hvis stablemodus for høyt volum er satt til "PÅ": A4, B5: 4000 ark, A4R, B5R: 2000 ark, SRA3, A3, B4: 1500 ark, Hvis stablemodus for høyt volum er satt til "AV": A4, B5: 2000 ark, SRA3, A3, A4R, B4, B5R: 1000 ark Papirvekt: 52 til 256 g/m ² Stiftposisjon: hjørne, dobbelt Stiftkapasitet: hjørne- og dobbel stifting: A4, B5: 100 ark (52-80 g/m ²), A3, A4R, B4, B5R: 50 ark (52-81,4 g/m ²) Strømforsyning: 220-240 V/50-60 Hz/8 A Mål (B x D x H): 890 x 792 x 1 239 mm (når forlengerbrettet er trukket ut) Vekt: ca. 130 kg
Nettverksprotokoller	TCP/IP (FTP, SMTP, POP, HTTP, SNMP, LDAP, SLP, SMB, LPD, IPP, WS-Discovery, Bonjour, direkte utskrift fra mobil, Port9100, SNMP, 802.1X, DHCP, DNS, NTP)	Etterbehandler med heftefunksjon W1 PRO	(Inkludert de grunnleggende spesifikasjonene for etterbehandler med stifteenhet W1 PRO.) Papirstørrelse for ryggstifting: SRA3, A3, B4, A4R, egendefinert størrelse (210 x 279,4 mm til 330,2 x 487,7 mm) Stiftkapasitet for ryggstifting: 25 ark (52-80 g/m ²) inkludert ett omslagsark på opptil (256 g/m ²) Kapasitet for ustiftet brettet bunt: opptil 5 ark (52-209 g/m ²) Strømforsyning: 220-240 V/50-60 Hz/8 A Mål (B x D x H): 1060 x 792 x 1239 mm (når forlengerbrettet er trukket ut) Vekt: ca. Kg ikke avklart
Direkteutskrift	PDF1.7, EPS, TIFF6, JDF1.4/JMF (tilleggsutstyr)	Hulleenhet (2/4 hull) A1	(Krever enten etterbehandler med stifteenhet AC1 eller etterbehandler med heftefunksjon AC1) To eller fire hull Godkjent vekt for hullet papir: 52-256 g/m ² Godkjent format for hullet papir: To hull: A3, A4, A4R, A5, B4, B5, B5R Fire hull A3, A4 Strømkilde: fra etterbehandleren
VDP	FreeForm v1, v2.1, PPML, PDF/VT-1, PDF/VT-2, Creo VPS	Hulleenhet (4 hull) A1	(Krever enten etterbehandler med stifteenhet AC1 eller etterbehandler med heftefunksjon AC1) Fire hull Godkjent vekt for hullet papir: 52-256 g/m ² Godkjent format for hullet papir: Fire hull: A3, A4, A4R, A5, B4, B5, B5R Strømkilde: fra etterbehandleren
Standardfunksjoner for Fiery-skriverkontroller	Fiery Command WorkStation6 / Paper Catalog / Fiery Remote Scan / Fiery Hot Folders & Virtual Printers / Fiery JDF	Hulleenhet BGI	(Krever enten etterbehandler med stifteenhet X1 eller etterbehandler med heftefunksjon X1) To eller fire hull Godkjent vekt for hullet papir: 52-256 g/m ² Godkjent format for hullet papir: To hull: A3, A4, A4R, A5, B5R Fire hull A3, A4 Strømkilde: fra etterbehandleren
Alternativer for Fiery-skriverkontroller	Fiery Impose / Fiery Compose / Fiery Impose and Compose / utakbart harddisksett / Fiery Image Viewer	Hulleenhet BHI	(Krever enten etterbehandler med stifteenhet X1 eller etterbehandler med heftefunksjon X1) Fire hull Godkjent vekt for hullet papir: 52-256 g/m ² Godkjent format for hullet papir: Fire hull: A3, A4, A4R, A5, B4, B5, B5R Strømkilde: fra etterbehandleren
HW-plattform	NX One	Hulleenhet BT1	(Krever enten etterbehandler med stifteenhet W1 PRO eller etterbehandler med heftefunksjon W1 PRO) To eller fire hull Godkjent vekt for hullet papir: 52-256 g/m ² Godkjent format for hullet papir: To hull: A3, A4, A4R, A5, B5R, egendefinert størrelse (182 x 182 mm til 297 x 432 mm, unntatt 203 x 257 mm til 297 x 270 mm) Fire hull: A3, A4, B4, B5, egendefinert størrelse (257 x 182 mm til 297 x 432 mm) Strømforsyning: fra etterbehandleren
Base-OS	Windows 10 IoT Enterprise 2019 LTSC	Hulleenhet BU1	(Krever enten etterbehandler med stifteenhet W1 PRO eller etterbehandler med heftefunksjon W1 PRO) Fire hull Godkjent vekt for hullet papir: 52-256 g/m ² Godkjent format for hullet papir: Fire hull: A3, A4, A5, B4, B5, Egendefinert størrelse (257 x 182 mm til 297 x 432 mm) Strømforsyning: fra etterbehandleren
Strømkilde	AC 100-240 V, 50/60 Hz, 3,0 A (100 V) - 1,5 A (240 V)	Profesjonell multifunksjonshulleenhet B1	(Krever enten etterbehandler med stifteenhet X1, etterbehandler med heftefunksjon X1, etterbehandler med stifteenhet W1 Pro eller etterbehandler med heftefunksjon W1 Pro) Godkjent vekt for hullet papir: Separat mater: 75-256 g/m ² Hull: 75-256 g/m ² Godkjent format for hullet papir: Separat mater: 100 x 148 mm til 330,2 x 487,7 mm, Hullet: A3, A4, A4R, A5 Stattede hullformater (tilleggsutstyr): A4: Loose Leaf (2 eller 4 hull), Velo Bind (12 hull), Plastic Comb (21 hull), Twin Loop (23 eller 34 hull), Color Coil (47 hull) Strømkilde: 230 V, 50 Hz, 2,0 A Mål (B x D x H): 445 x 795 x 1040 mm Vekt: 102 kg
Maks strømforbruk	53 W		
Mål (B x D x H)	203 x 248 x 384 mm		
Vekt	Bare serverenhet: ca. 5,9 kg		
ALTERNATIVER FOR PAPIRTILFØRSEL			
Papirmagasinenhet E1	Papirkapasitet: 3500 ark (80 g/m ²) Papirtype: tynt, vanlig, resirkulert, farget, tykt, bankpostpapir, hullet, brevhode Papirstørrelse: A4, B5 Papirvekt: 52 til 256 g/m ² Strømkilde: fra hovedenheten Mål (B x D x H): 340 x 630 x 572 mm (festet til hovedenheten) Vekt: ca. 34 kg		
POD Deck Lite C1	Papirkapasitet: 3500 ark (80 g/m ²) Papirtype: tynt, vanlig, resirkulert, farget, tykt, kalkerpapir, bankpostpapir, transparent, etiketter, hullet, brevhode, skilleark Papirstørrelse: SRA3, A3, A4, A4R, A5R, B4, B5, B5R Egendefinerte størrelser (139,7 x 182,0 mm til 330,2 x 487,7 mm) Papirvekt: 52 til 256 g/m ² Strømforsyning: 220-240 V, 50-60 Hz, 1,2 A Mål (B x D x H): 633 x 686 x 574 mm (festet til hovedenheten) Vekt: ca. 68 kg		
UTSKRIFTSALTERNATIVER*	*Papirkapasiteten kan variere med ulike papirtyper og -størrelser.		
Kopibrett R2	Har et enkelt brett for grunnleggende mottaksbehov. Kapasitet: 250/100 ark (ensidig/tosidig, 80 g/m ²) Mål (B x D x H): 420 x 382 x 175 mm		
Etterbehandler med stifteenhet AC1*	Skuffekapasitet (med 80 g/m ² papir): Øvre brett: A4, A5, A5R, A6R, B5: 250 ark A3, A4R, B4, B5R: 125 ark SRA3: 30 ark Midtre brett: Samme som øvre brett Nedre brett: A4, A5, A5R, B5: 3000 ark SRA3, A3, A4R, B4, B5R: 1 500 ark A6R: 250 ark Papirvekt: 52 til 256 g/m ² Stiftposisjon: hjørne, dobbelt Stiftkapasitet: A4, B5: 65 ark (52-90 g/m ²) A3, A4R, B4: 40 ark (52-90 g/m ²) Økonomisk stifting: A3, A4 5 ark (52-64 g/m ²) 4 ark (65-81,4 g/m ²) 3 ark (81,5-105 g/m ²) Stifting etter behov: 65 ark (52-90 g/m ²) Strømforsyning: fra hovedenheten Mål (B x D x H): 656 x 623 x 1195 mm (når forlengelsen og det roterende brettet er trukket ut) Vekt: ca. 36 kg		
*Bare tilgjengelig for IR-ADV DX 8786			
Etterbehandler med heftefunksjon AC1*	(Inkludert de grunnleggende stiftespesifikasjonene for etterbehandler med stifteenhet AC1.) Papirstørrelse for ryggstifting: A3, A4R, B4, Egendefinerte størrelser (182,0 x 210,0 mm til 304,8 x 457,2 mm) Stiftkapasitet for ryggstifting: 20 ark x 10 sett (52-81,4 g/m ²) (inneholder ett omslagsark opptil 256 g/m ²) Kapasitet for ustiftet brettet bunt: 3 ark (52-105 g/m ²) Strømforsyning: fra hovedenheten Mål (B x D x H): 656 x 623 x 1195 mm (når forlengelsen og det roterende brettet er trukket ut) Vekt: ca. 60 kg		
*Bare tilgjengelig for IR-ADV DX 8786			
Etterbehandler med stifteenhet X1	Skuffekapasitet (med 80 g/m ² papir): Øvre brett: A4, A5R, B5: 1500 ark SRA3, A3, A4R, B4, B5R: 750 ark A6R: 250 ark Midtre brett: A4, A5R, B5: 250 ark A3, A4R, A5, A6R, B4, B5R: 125 ark SRA3: 30 ark Nedre brett: A4, B5: 2500 ark (modus for kontinuerlig innmating), A4, A5R, B5: 1500 ark, SRA3, A3, A4R, A5, B4, B5R: 750 ark, A6S: 250 ark Papirvekt: 52 til 256 g/m ² Stiftposisjon: hjørne, dobbelt Stiftkapasitet: A4, B5: 100 ark (52-80 g/m ²) A3, A4R, B4: 50 ark (52-80 g/m ²) Strømforsyning: 100-240 V AC / 50-60 Hz/2,8 A Mål (B x D x H): 782 x 765 x 1040 mm (når forlengerbrettet er trukket ut) Vekt: ca. 64 kg		



TEKNISKE SPESIFIKASJONER

imageRUNNER ADVANCE DX 8700-serien

Indre heftetrimmer A1

(Krever etterbehandler med heftefunksjon X1)
Kapasitet i avfallsskuff: ca. 1 500 ark
Godkjent papirvekt: 60 til 256 g/m²
Trimmebredde: 2 til 20 mm
Godkjent papirformat: SRA3, A3, A4, B4,
Egendefinert størrelse: 195,0 x 270,0 mm til
330,2 x 457,2 mm
Strømkilde: fra etterbehandleren

Heftetrimmer F1

(Krever etterbehandler med heftefunksjon W1 PRO)
Heftekapasitet: 10 hefter
(Heftestørrelse: A4, 50 ark, 80 g/m²)
Godkjent papirvekt: 52-256 g/m²,
64-300 g/m² (bare omslagsark)
Godkjent papirformat:
SRA3, A3, A4R, B4, egendefinert størrelse:
210,0 x 279,4 mm til 330,2 x 487,7 mm
Trimmebredde: 2 til 28 mm
Trimmekapasitet: opptil 25 ark (50 ark med halv fals)
(52-80 g/m²)
Kapasitet i avfallsskuff: ca. 5 000 ark
Strømkilde: fra etterbehandler med heftefunksjon W1 PRO
Mål: 2095 x 790 x 1040 mm (inkludert ledd)
Vekt: ca. 178 kg

Dokumentinnsettingsenhet N1

(Krever enten etterbehandler med stifteenhet X1,
etterbehandler med heftefunksjon X1, etterbehandler med
stifteenhet W1 Pro eller etterbehandler med
heftefunksjon W1 Pro)
Antall brett: 2
Skuffekapasitet (med 80 g/m² papir):
Øvre brett: 200 ark
Øvre brett: 200 ark
Godkjent papirtype: tynt, vanlig, resirkulert, farget, tykt,
bestrøket, kalkerpapir, bankpostpapir, hullet, brevhode, skilleark
Godkjent papirformat:
SRA3, A3, A4, A4R, B4, B5, B5R,
Egendefinert format: fra 182 x 182 mm til 330,2 x 487,7 mm
Godkjent papirvekt: 52 til 256 g/m²
Strømforsyning: 100-240 V, 50/60 Hz, 1,0 A
Mål (B x D x H): 336 x 793 x 1407 mm (festet til enheten:
bredde uten dokumentbrett)
Vekt: ca. 61 kg

Papirbrettingsenhet-J1

(Krever enten etterbehandler med stifteenhet X1,
etterbehandler med heftefunksjon X1, etterbehandler med
stifteenhet W1 Pro eller etterbehandler med
heftefunksjon W1 Pro)
Støttet bretteingstype: Z-fals, C-fals, Z-trekkspillfals, dobbel
parallell fals, halv fals
Godkjent papirtype: tynt, vanlig, resirkulert, farget,
bankpostpapir
Godkjente papirstørrelser:
Z-fals: A3, A4R, B4
C-fals, Z-trekkspillfals, halv fals, dobbel parallell fals: A4
Godkjent papirvekt:
Z-fals, Z-trekkspillfals, C-fals, halv fals: 52-105 g/m²
Dobbel parallell fals: 52-90 g/m²
Utskriftskapasitet (med 80 g/m² papir):
C-fals/Z-trekkspillfals: A4R: ca. 40 ark
Dobbel parallell fals: A4R: ca. 25 ark
med etterbehandler med stifteenhet X1 eller etterbehandler
med heftefunksjon X1 (totalt)
Z-fals: A3, B4: 70 ark, A4R: 30 ark
Halv fals: A4R: 30 ark
med etterbehandler med stifteenhet W1 PRO eller
etterbehandler med heftefunksjon W1 PRO (totalt)
Z-fals: A3, B4: 60 ark
Halv fals: A4R: 50 ark
Strømkilde: fra etterbehandleren
Mål (B x D x H): 336 x 793 x 1190 mm
Vekt: ca. 71 kg

MASKINVARETILBEHØR

Kortlesere

Ulike kortlesere er tilgjengelig, for eksempel MiCard Plus.
Ta kontakt med det lokale Canon-kontoret ditt hvis du vil
ha mer informasjon.
Kopikortleser F1
Tillegg for kopikortleser A4

Annet

Stående kontrollpanel J1
Tastaturbrett B1
Tilleggssett for mating av skilleark B1
Numerisk tastatur A1
Stablingsenhet for etterbehandling A1

TILLEGGSSUTSTYR FOR SIKKERHET

Datasikkerhet

2,5 tommer / 250 GB HDD N1
2,5 tommer / 1 TB HDD P1
HDD-spellingssett-J1

TILLEGGSSUTSTYR FOR SYSTEM OG KONTROLLER

Utskriftstilbehør

PCL International Font-sett A1
PCL-SKRIVERSETT BD1
PS-SKRIVERSETT BD1

Strekkodeutskrift

Sett for strekkodeutskrift D1
imagePASS-Y3 versjon 1.1

EFI-Fiery-basert kontrollere

Fiery Impose
Fiery Compose
Fiery Impose and Compose
Fiery ImageViewer
Uttakbart harddisksett B6

Alternativer for EFI-Fiery- basert kontrollere

Copy Control Interface-sett A1
Sett for seriell grensesnitt K3
Tilkoblingssett A2 for Bluetooth LE
NFC-sett E1

Systemtilbehør

Fakstilbehør

Super G3-fakskort AS1
Super G3-fakskort for ekstra linje AS1
Sett for ekstern faks A1
IP-faksubvidelsessett B1

ANNET TILLEGGSSUTSTYR

Tilgjengelighetstilbehør

Tilgangshåndtak for automatisk dokumentmater A1
Voice Guidance Kit-G1
Voice Operation Kit-D1

Stiftkassetter

Stifteenhet N1
Stifteenhet P1
Stiftkassetsett X1
Stiftkassetsett Y1

Programvare og løsninger



Sertifiseringer og kompatibilitet



Canon

Canon Inc.
canon.com
Canon Europe
canon-europe.com
Norwegian edition
© Canon Europa N.V., 2020