

Seriya imageRUNNER ADVANCE DX 6700

POBOLJŠAJTE EFIKASNOST POSLOVANJA UZ MONOHROMATSKE A3 VIŠEFUNKCIONALNE UREĐAJE KOJI UNAPREĐUJU RADNE PROCESE PRIMENOM AUTOMATIZACIJE I POVEZIVANJE SA INFORMATIČKIM OBLAKOM

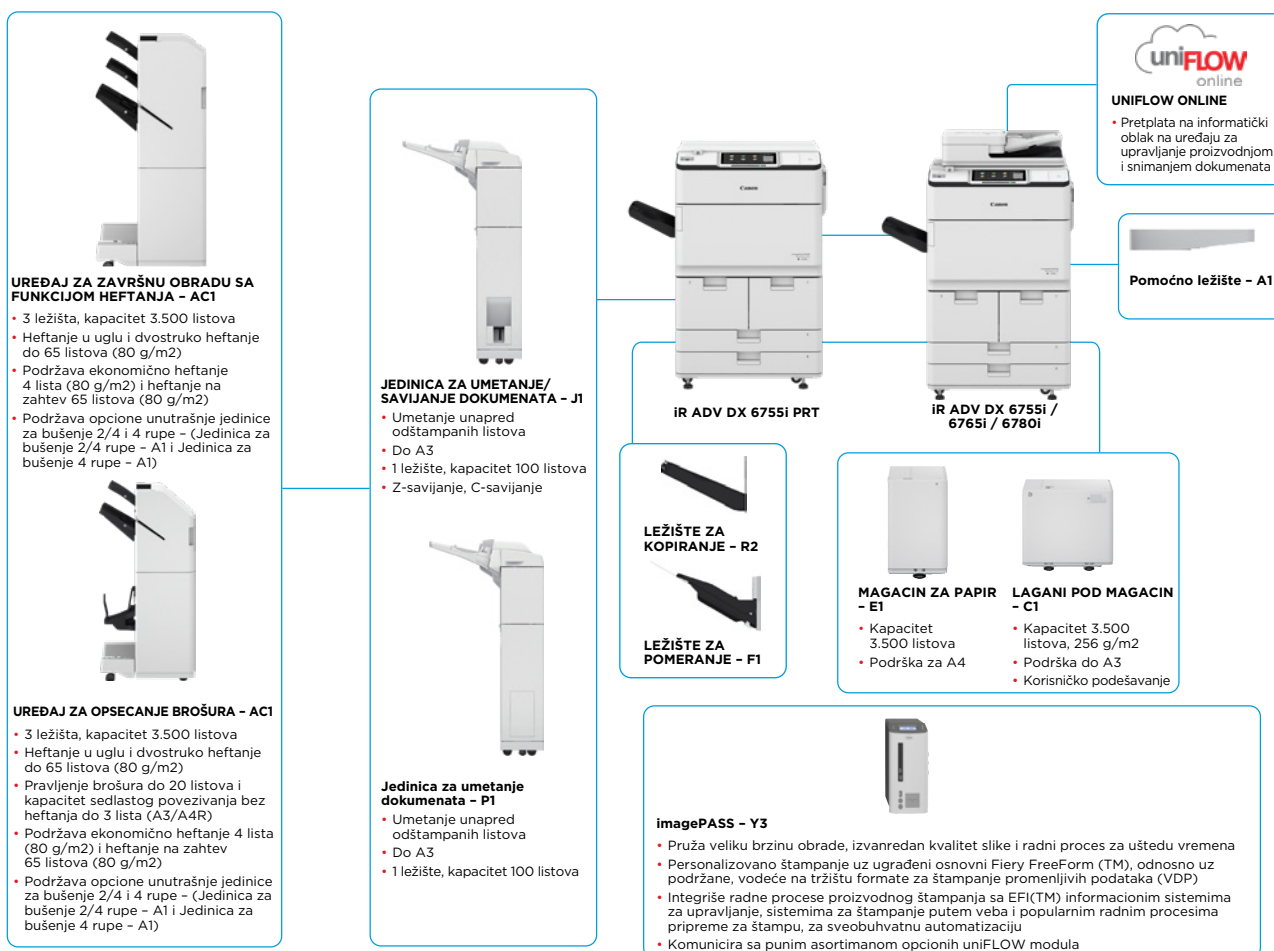


Canon uniFLOW Online
Outstanding Cloud Output Management Solution



New to the Line

OPCIJE GLAVNE KONFIGURACIJE



Ova jednostavna konfiguracija predstavlja samo ilustracije. Kompletnu listu opcija i tačne veze kompatibilnosti, potražite u onlajn [konfiguratoru proizvoda](#).

Unified Firmware Platform (UFP) garantuje dostupnost najnovijih nadogradnji funkcija i zaštitu za poboljšano korisničko iskustvo u čitavom portfoliju IR ADVANCED DX.

Canon

TEHNIČKE SPECIFIKACIJE

Seriya imageRUNNER ADVANCE DX 6700

GLAVNA JEDINICA		Štampanje sa mobilnih uređaja i iz informatičkog oblaka	AirPrint, Mopria i Google Cloud Print, Canon PRINT Business, uniFLOW Online Različiti softveri i rešenja zasnovana na MEAP-u dostupna su da omogućie štampanje sa mobilnih uređaja ili uređaja povezanih na internet i usluge zasnovane na informatičkom oblaku, u zavisnosti od vaših zahteva. Obratite se predstavniku prodaje da biste dobili dodatne informacije
Tip mašine	A3 monohromatski laserski višefunkcionalni uređaj	Fontovi	PS fontovi: 136 Roman PCL fontovi: 93 Roman, 10 Bitmap fontovi, 2 OCR fontovi: Andale Mono WT J/K/S/T ¹ (japanski, korejski, pojednostavljeni i tradicionalni kineski), fontovi za bar-kodove ²
Osnovne funkcije	Štampanje, kopiranje*, skeniranje ¹ , slanje ¹ , čuvanje i opcionalna razmena faksova ¹ * Nije dostupno na modelu štampača iR-ADV DX 6755i	Funkcije štampe	¹ Zahteva opcioni Komplet međunarodnih PCL fontova – A1. ² Zahteva opcioni Komplet za štampanje bar-kodova – D1
Procesor	Dvojezgarni procesor frekvencije 1,75 GHz	Operativni sistem –	Bezbedno štampanje, bezbedni vodeni žig, zaglavlje/podnožje, raspored stranice, dvostrano štampanje, mešane veličine/orijentacije papira, prednja/zadnja korica, redukcija tonera, štampanje postera, štampanje sa nametnutim zadržavanjem, štampanje datuma, zakazivanje štampanja, štampanje pomoću virtuelnog štampača
Kontrolna tabla	Standardno: TFT LCD WSVGA tabla u boji osetljiva na dodir od 10,1 inč Opciono: TFT LCD SVGA uspravna tabla osetljiva na dodir u boji veličine 10,4 inča, za višefunkcionalni model		UFRIL: Windows [®] 7/8.1/10/Server 2008/Server 2008 R2/Server 2012/Server 2012 R2/Server 2016/Server 2019, MAC OS X (10.10 ili noviji) PCL: Windows [®] 7/8.1/10/Server 2008/Server 2008 R2/Server 2012/Server 2012 R2/Server 2016/Server 2019 PS: Windows [®] 7/8.1/10/Server 2008/Server 2008 R2/Server 2012/Server 2012 R2/Server 2016/Server 2019, MAC OS X (10.10 ili noviji) PPD: Windows [®] 7/8.1/10, MAC OS X (10.9 ili noviji) McAfee Embedded Control Software Od jula 2019.
Memorija	Standardno: 3 GB RAM memorije	SPECIFIKACIJE KOPIRANJA	
Čvrsti disk	Standardno ¹ : 320GB (dostupni prostor na disku: 250GB), Opciono: 250 GB, 1 TB ¹ Drugačiji početni čvrsti disk može da se koristi.	Brzina kopiranja	iR-ADV DX 6780i: Do 80 stranica u minuti (A4), do 40 stranica u minuti (A3), do 58 stranica u minuti (A4R), do 35 stranica u minuti (A5R) iR-ADV DX 6765i: Do 65 stranica u minuti (A4), do 32 stranice u minuti (A3), do 47 stranica u minuti (A4R), do 35 stranica u minuti (A5R) iR-ADV DX 6755i PRT: Do 55 stranica u minuti (A4), do 32 stranice u minuti (A3), do 40 stranica u minuti (A4R), do 35 stranica u minuti (A5R)
Čvrsti disk sa funkcijom dupliranja	Opciono	Vreme do prve kopije (A4)	iR-ADV DX 6780i: približno 31 s ili manje iR-ADV DX 6765i: približno 3,3 s ili manje iR-ADV DX 6755i PRT: približno 3,3 s ili manje
Interfejs	Opzioni Mreža Standardno: 100Base-T/100Base-TX/10Base-T, Wireless LAN (IEEE 802.11 b/g/n) Opciono: NFC, Bluetooth tehnologija male potrošnje energije Ostalo Standardno: USB 2.0 (host) x1, USB 3.0 (host) x1, USB 2.0 (uređaj) x1; Opciono: serijski interfejs, interfejs za upravljanje kopiranjem	Rezolucija kopiranja (tpi)	600x 600
Ulazni kapacitet papira (A4, 80 g/m²)	Standardno: 4.200 listova Jedno višenamensko ležište za 100 listova Dve kasete kapaciteta po 550 listova Dva magacina za papir kapaciteta 1.500 listova Maksimalno: 7.700 listova (Sa magacinom za papir – E1 ili laganim POD magacinom – C1)	Višestruko kopiranje	Do 9.999 kopija
Izlazni kapacitet papira (A4, 80 g/m²)	250 listova (uz Ležište za kopiranje – R2) Maksimalno: 3.500 listova (uz Uređaj za završnu obradu sa funkcijom heftanja – AC1 ili Uređaj za osecanje brošura – AC1)	Gustina kopiranja	Automatski ili ručno (9 nivoa)
Mogućnosti završne obrade	Sa opcijama: uparivanje, grupisanje, ofset, heftanje, sedlasto povezivanje, bušenje rupa, ekonomično heftanje, heftanje na zahtev, umetanje dokumenata, Z-savijanje, C-savijanje	Uvećanje	Promenljivi zum: od 25% do 400% (koraci od 1%) Unapred podešeni koeficijenti smanjivanja/povećavanja: 25%, 50%, 70%, 100% (1:1), 141%, 200%, 400%
Podržani tipovi medija	Višenamensko ležište: tanak, običan, reciklirani, u boji, težak, za povezivanje, folija, nalepnice, unapred izbušen, memorandum, za umetke, paus Magacini za papir (desni/levi): Tanak, običan, recikliran, u boji, težak, za povezivanje, unapred izbušen, memorandum Kasete za papir (gornja/donja): Tanak, običan, recikliran, u boji, težak, za povezivanje, unapred izbušen, memorandum, za povezivanje* * Potrebna je dodatka za uvlačenje umetaka – B1.	Funkcije kopiranja	Unapred podešeni R/E odnosi po oblasti, dvostrano, podešavanje gustine, izbor originalnog tipa, režim prekidanja, knjiga na dve stranice, dvostrani original, pravljenje zadatka, N na 1, dodavanje korica, umetanje listova, originalni različite veličine, numerisanje stranica, numerisanje kompleta za kopiranje, oština, brisanje okvira, bezbedni vodeni žig, datum štampanja, margina za povez, štampanje i provera, negativ/pozitiv, ponavljanje slika, spajanje blokova zadataka, slika u ogledalu, čuvanje u poštanskom sandučetu, preklapanje slike, kopiranje ID kartice, preskakanje praznih stranica, originali slobodne veličine, rezervno kopiranje, uzorak kopiranja
Podržane veličine medija	Višenamensko ležište: Standardna veličina: A3, A4, A4R, A5 ¹ , A5R, A6R ² , B4, B5, B5R Prilagodena veličina: 100 x 148 mm do 297 x 487,7 mm Slobodna veličina: 100 x 148 mm do 297 x 487,7 mm ¹ Podržane težine medija: više od 64 g/m ² ² Podržane težine medija: više od 91 g/m ²	Rezolucija skeniranja (tpi)	600 x 600
Podržane težine medija	Magacini za papir (desni/levi): Standardna veličina: A4, B5 Kasete za papir (gornja/donja): Standardna veličina: A3, A4, A4R, A5R, B4, B5, B5R Prilagodena veličina: 139,7 x 182 mm do 297 x 487,7 mm	Specifikacije skeniranja sa povlačenjem	Colour Network ScanGear2. Za TWAIN i WIA Podržani OS: Windows [®] 7/8.1/10/Server 2008/Server 2008 R2/Server 2012/Server 2012 R2/Server 2016
Vreme zagrevanja	Višenamensko ležište: od 52 do 256 g/m ² Magacin za papir (desni/levi): od 52 do 220 g/m ² Kasete za papir (gornja/donja): od 52 do 220 g/m ² Obostroano: od 52 do 220 g/m ²	Metod skeniranja	Skeniranje sa otpremanjem, skeniranje sa preuzimanjem, skeniranje u sanduče, skeniranje u Advanced Space, skeniranje na mrežu, skeniranje na USB memorijski uređaj, skeniranje na mobilni uređaj, skeniranje u informatički oblak (uniFLOW - Online)
Dimenzije (Š x D x V)	Režim brzog pokretanja: 4 s ili manje* * Vreme od uključivanja uređaja do pojavljivanja ikone za kopiranje omogućene za rad na ekranu osetljivom na dodir Iz režima mirovanja: 30 sekundi ili manje Od uključivanja: 30 s ili manje* * Vreme od uključivanja uređaja do spremnosti za kopiranje (bez rezervacije za štampanje)	SPECIFIKACIJE SLANJA	Određište
Prostor za instalaciju (Š x D)	Iz režima mirovanja: 30 sekundi ili manje Od uključivanja: 30 s ili manje* * Vreme od uključivanja uređaja do spremnosti za kopiranje (bez rezervacije za štampanje)	Adresar	Standardno: e-pošta/internet faks (SMTP), SMB3.0, FTP, WebDAV, poštansko sanduče Opciono: Super G3 faksa, IP faksa
Težina	iR-ADV DX 6780i/6765i/6755i (višefunkcionalni model): 670 x 770 x 1.185 mm * Sa opcionom uspravnom kontrolnom tablom: 1.170 x 770 x 1.252 mm Model štampača iR-ADV 6555i: 670 x 770 x 1.075 mm	Rezolucija slanja (tpi)	LDAP (2.000)/Lokalno (1.600)/Brzo biranje (200) Otpremanje: do 600 x 600 Povlačenje: do 600 x 600
Specifikacije štampe	Osnovna konfiguracija: 1.533 x 1.353 mm (sa otvorenim višenamenskim ležištem/gornjim desnim poklopcem + otvorenim prednjim poklopcem + ležištem za kopiranje) Puna konfiguracija: 2.436 x 1.353 mm (sa Laganim POD magacinom – C1 + Jedinicom za umetanje/savijanje dokumenata – J1 + Uređajem za osecanje brošura – AC1 ili Uređajem za završnu obradu sa funkcijom heftanja – AC1 + otvorenim prednjim poklopcem glavne jedinice)		
Brzina štampe	Višenamensko ležište: od 52 do 256 g/m ² Magacin za papir (desni/levi): od 52 do 220 g/m ² Kasete za papir (gornja/donja): od 52 do 220 g/m ² Obostroano: od 52 do 220 g/m ²		
Rezolucija štampe (tpi)	Režim brzog pokretanja: 4 s ili manje* * Vreme od uključivanja uređaja do pojavljivanja ikone za kopiranje omogućene za rad na ekranu osetljivom na dodir Iz režima mirovanja: 30 sekundi ili manje Od uključivanja: 30 s ili manje* * Vreme od uključivanja uređaja do spremnosti za kopiranje (bez rezervacije za štampanje)		
Jezici za opisivanje strana	iR-ADV DX 6780i/6765i/6755i (višefunkcionalni model): 670 x 770 x 1.185 mm * Sa opcionom uspravnom kontrolnom tablom: 1.170 x 770 x 1.252 mm Model štampača iR-ADV 6555i: 670 x 770 x 1.075 mm		
Direktno štampanje	Osnovna konfiguracija: 1.533 x 1.353 mm (sa otvorenim višenamenskim ležištem/gornjim desnim poklopcem + otvorenim prednjim poklopcem + ležištem za kopiranje) Puna konfiguracija: 2.436 x 1.353 mm (sa Laganim POD magacinom – C1 + Jedinicom za umetanje/savijanje dokumenata – J1 + Uređajem za osecanje brošura – AC1 ili Uređajem za završnu obradu sa funkcijom heftanja – AC1 + otvorenim prednjim poklopcem glavne jedinice)		



TEHNIČKE SPECIFIKACIJE

Seriya imageRUNNER ADVANCE DX 6700

Protokol za komunikaciju	Datoteka: FTP (TCP/IP), SMB3.0 (TCP/IP), WebDAV E-pošta/I-faks: SMTP, POP3	EKOLOŠKE SPECIFIKACIJE	Temperatura: od 10 do 30°C Vlažnost: 20 do 80% RV (relativna vlažnost)
Format datoteka	Standardno: TIFF, JPEG, PDF (kompaktni, pretraživi, sa primenom smernica, optimizovano za web, PDF/A-1b, vektorizuj i umešaj, šifrovani, potpis uređaja, potpis korisnika), XPS (kompaktni, pretraživi, potpis uređaja, potpis korisnika), Office Open XML (PowerPoint, Word)	Radno okruženje	220-240 V, 50/60 Hz, 10 A Maksimalna: približno 2.400 W Kopiranje (s uzastopnim skeniranjem s mehanizmom za automatsko dvostrano uvlačenje dokumenata): približno 1.290 W ¹ U stanju pripravnosti: približno 256 W ¹ U režimu mirovanja: približno 0,9 W ²
Univerzalne funkcije slanja	Izbor originalnog tipa, dvostrani original, knjiga na dve stranice, originali različite veličine, podešavanje gustine, oštrina, odnos kopiranja, brisanje okvira, pravljenje zadatka, odozno slanje, pregled, obavještenje o završetku zadatka, naziv datoteke, tema/poruka, adresa za odgovor, prioritet e-pošte, TX izveštaj, orijentacija originalnog sadržaja, preskakanje praznih stranica	Izvor napajanja	
SPECIFIKACIJE FAKSA		Potrošnja energije	
Maksimalni broj linija za povezivanje	2	Tipična potrošnja struje (TEC)*	iR-ADV DX 6780i: 1.61 kWc * U skladu sa USA Energy Star 3.0
Brzina modema	Super G3: 33,6 kb/s G3: 14,4 kb/s	Nivoi jačine zvuka	Nivo snage zvuka (LWA, m) U toku rada (jednostrano) iR-ADV DX 6780i: 7,3 B, Kv 0,3 B iR-ADV DX 6765i: 7,2 B, Kv 0,3 B iR-ADV DX 6755i/6755i PRT: 7,2 B, Kv 0,3 B *Referentna vrednost: meri se za samo jednu jedinicu uz ISO7779, opisuju se pomoću ISO9296 (2017)
Metod komprimovanja	MH, MR, MMR, JBIG		
Rezolucija (tpi)	400x400 (ultrafino), 200x400 (superfino), 200x200 (fino), 200x100 (normalno)		
Veličina za slanje/prijem	Slanje: A3, A4, A4R, A5 ¹ , A5R ² , B4, B5 ² , B5R ² Prijem: A3, A4, A4R, A5R, B4, B5, B5R ¹ Šalje se kao A4 ² Šalje se kao kratki B4		
Memorija faksa	Do 30.000 stranica (2.000 zadataka)		
Brojevi za brzo biranje	Maks. 200		
Grupno biranje/odredišta	Maks. 199 brojeva		
Sekvenčialni prenos	Maks. 256 adresa		
Rezervna kopija memorije	Da		
Funkcije faksa	Ime pošiljaoca (TTI), izbor telefonske linije (prilikom slanja faksa), direktno slanje, odozno slanje, pregled, obavještenje o završetku zadatka, TX izveštaj, prekid prenosa, sekvenčialno slanje, lozinka/sljanje podadrese, poverljivo poštansko sanduče, evidencija 2 na 1	POTROŠNI MATERIJAL	
SPECIFIKACIJE ZA ČUVANJE		Kartridž sa tonerom	Crni toner C-EXV 36
Poštansko sanduče (podržani broj)	100 korisničkih prijemnih sandučića, prijerno sanduče za memoriju izveštaja o prijemu, 50 prijemnih sandučića za poverljivi faks, maksimalni kapacitet čuvanja 30.000 stranica (2.000 zadataka)	Toner (procenjeni učinak pri pokrivenosti od 6%)	56.000 stranica
Advanced Space	Protokol za komunikaciju: SMB ili WebDAV PODRŽANI KLJENTSKI PC: WINDOWS [®] 8.1/10 ISTOVREMENE VEZE (MAKS.): SMB: 64, WEBDAV:3	SOFTVER I UPRAVLJANJE ŠTAMPAČEM	Detaljne informacije potražite na našoj veb stranici https://www.canon-europe.com/business/ Universal Login Manager (ULM) uniFLOW Online Express [*] [*] Više informacija potražite u listovima sa tehničkim podacima za uniFLOW Online Express/uniFLOW Online
Dostupni prostor na disku za Advanced Space	Standardno: 16 GB (Sa opcijom: maks. 480 GB.)	Praćenje i izveštavanje	iW Management Console eMaintenance Content Delivery System Network ScanGear
Napredne funkcije za prostor:	Potvrda identiteta za prijavljivanje na Advanced Space, funkcija sortiranja, štampanje PDF datoteke sa lozinkom, podrška za imageWARE Secure Audit Manager, pretraga, pregled datoteke, upravljanje proverom identiteta, otvoreno za javnost, URI TX, rezervna kopija/vraćanje	Alatke za daljinsko upravljanje	Canon Driver Configuration Tool NetSpot Device Installer
SPECIFIKACIJE BEZBEDNOSTI		Softver za skeniranje	Network ScanGear
Kontrola potvrde identiteta i kontrole pristupa	Potvrda identiteta korisnika (prijavlivanje pomoću slike, prijavljivanje pomoću slike i PIN-a, prijavljivanje pomoću kartice, prijavljivanje pomoću korisničkog imena i lozinke, prijavljivanje na nivou funkcije, prijavljivanje pomoću mobilnog uređaja), Potvrda identiteta za ID odeljenja (prijavlivanje pomoću ID-a odeljenja i PIN-a, prijavljivanje na nivou funkcije), uniFLOW Online Express (prijavlivanje pomoću PIN-a, slike, slike i PIN-a, kartice, kartice i PIN-a, korisničkog imena i lozinke, ID-a odeljenja i PIN-a, prijavljivanje na nivou funkcije), Sistem za upravljanje pristupom (kontrola pristupa)	Alatke za optimizovanje	Canon Driver Configuration Tool NetSpot Device Installer
Bezbednost dokumenata	Bezbednost štampe (Secure Print, Encrypted Secure Print, Forced Hold Printing, uniFLOW Secure Print [™]), Bezbednost podataka pri prijemu (prijerno sanduče za poverljivi faks, automatsko prosledjivanje primljenih dokumenata), Bezbednost skeniranja (šifrovani PDF, PDF/XPS sa potpisom uređaja), PDF/XPS sa potpisom korisnika, Adobe LiveCycle [®] Rights Management ES2.5 Integration), Bezbednost sandučeta (zaštita poštanskog sandučeta pomoću lozinke, Advanced Space kontrola pristupa), bezbednost podataka pri slanju (postavka za traženje unosa lozinke pri svakom prenosu, ograničene funkcije slanja e-pošte / datoteka, potvrda broja faksa, omogućavanje/ograničavanje prenosa u upravljačkom programu za faks, omogućavanje/ograničavanje slanja iz istorije, podrška za S/MIME), praćenje dokumenta (bezbedni vodeni žig) ¹ Zahteva uniFLOW Online / uniFLOW	Platforma	MEAP (Multifunction Embedded Application Platform)
Mrežna bezbednost	TLS 1.3, IPsec, IEEE802.1X potvrda identiteta, SNMP V3.0, funkcija zaštitnog zida (filtriranje IP/MAC adresa), podrška za dvostruku mrežu (žični LAN/bežični LAN, žični LAN/žični LAN), onemogućavanje nekorišćenih funkcija (omogućavanje/onemogućavanje protokola/aplikacija, omogućavanje/onemogućavanje daljinskog korisničkog interfejsa, omogućavanje/onemogućavanje USB interfejsa), razdvajanje linije za komunikaciju (G3 faks, USB port, Advanced Space, skeniranje i slanje - rešavanje virusa za prijem e-pošte)	Administracija dokumentima	Kofax Power PDF (Opciona)
Bezbednost uređaja	Zaštita podataka na čvrstom disku (šifrovanje podataka na čvrstom disku (FIPS140-2 validacija), brisanje uklanjanjem podataka sa čvrstog diska, zaključavanje čvrstog diska), standardno pokretanje čvrstog diska, Trusted Platform Module (TPM), funkcija sakrivanja evidencije zadataka, zaštita integriteta MFD softvera, provera integriteta MFD softvera (verifikacija sistema pri pokretanju, detektovanje neovlašćenog pokretanja sistema), Comply IEEE2600.2 (Common Criteria sertifikacija) (TBD)		
Upravljanje uređajima i revizija	Lozinka administratora, upravljanje digitalnim sertifikatom i ključem, podešavanje evidencija za reviziju Saradnja sa spoljnim bezbednosnim sistemom za reviziju (Security Information and Event Management), Evidentiranje podataka slike, podešavanje smernica za bezbednost		
		Interfejs	2 x Ethernet (1000Base-T/100Base-TX/10Base-T), USB 3.0 x 2 (zadnji), x 3 (prednji na Fiery Quick Touch TM), USB 2.0 x 4 (zadnji)
		Mrežni protokoli	TCP/IP (FTP, SMTP, POP, HTTP, SNMP, LDAP, SLP, SMB, LPD, IPP, WS-Discovery, Bonjour, Direct Mobile Printing, Port9100, SNTIP, 802.1X, DHCP, DNS, NTP)
		Direktno štampanje	PDF1.7, EPS, TIFF6, JDF1.4/JMF (opciono)
		VDP	FreeForm v1, v2.1, PPML, PDF/VT-1, PDF/VT-2, Creo VPS
		Standardne funkcije Fiery kontrolera za štampanje	Fiery Command WorkStation6/Paper Catalog, Fiery Remote Scan/Fiery Hot Folders & Virtual Printers/Fiery JDF
		Opcije Fiery kontrolera za štampanje	Fiery Impose/Fiery Compose/Fiery Impose and Compose/ Komplet za prenosivi čvrsti disk/ Fiery Image Viewer
		Hardverska platforma	NX One
		OSNOVNI OS	Windows 10 IoT Enterprise 2019 LTSC
		Izvor napajanja	AC 100-240 V, 50 Hz/60 Hz, 3 A (100 V) - 1.5A (240 V)
		Maks. potrošnja energije	53 W
		DIMENZIJE (Š X D X V)	203 x 248 x 384 mm
		Težina	Samo serverska jedinica: približno 5,9kg

TEHNIČKE SPECIFIKACIJE

Serija imageRUNNER ADVANCE DX 6700

OPCIJE ZA SKLADIŠTENJE PAPIRA

Magacin za papir - E1

Kapacitet papira: 3.500 listova (80 g/m²)
 Tip papira: tanak, običan, recikliran, u boji, težak, za povezivanje, unapred izbušen, memorandum
 Veličina papira: A4, B5
 Težina papira: od 52 do 256 g/m²
 Izvor napajanja: sa glavne jedinice
 Dimenzije (Š x D x V): 340 x 630 x 572 mm (postavljeno na glavnu jedinicu)
 Težina: Približno 34 kg

Lagani POD magacin - C1

Kapacitet papira: 3.500 listova (80 g/m²)
 Tip papira: tanak, običan, recikliran, u boji, težak, paus, za povezivanje, folija, nalepnice, unapred izbušen, memorandum, za umetke
 Veličina papira: A3, A4, A4R, B4, A5R, B5, B5R
 Prilagođena veličina: od 139,7 x 182 mm do 297 x 487,7 mm
 Težina papira: od 52 do 256 g/m²
 Izvor napajanja: 220-240 V, 50/60 Hz, 1,2A
 Dimenzije (Š x D x V): 633 x 686 x 574 mm (postavljeno na glavnu jedinicu)
 Težina: Približno 68 kg

IZLAZNE OPCIJE*

Ležište za kopiranje - R2

*Kapacitet papira može da se razlikuje u zavisnosti od tipa/veličine papira.
 Predstavlja jednostavno ležište za osnovne izlazne potrebe.
 Kapacitet: 250/100 listova (jednostrano/dvostrano, 80 g/m²)
 Dimenzije (Š x D x V): 420 x 382 x 175 mm

Uređaj za završnu obradu sa funkcijom heftanja - AC1

Kapacitet ležišta (sa papirom od 80 g/m²):
 Gornje ležište: A4, A5, A5R, A6R, B5: 250 listova
 A3, A4R, B4, B5R: 125 listova
 Srednje ležište: isto kao gornje ležište
 Donje ležište: A4, A5, A5R, B5: 3.000 listova
 A3, A4R, B4, B5R: 1.500 listova
 A6R: 250 listova
 Težina papira: od 52 do 256 g/m²
 Položaj za heftanje: ugao, dvostruko
 Kapacitet heftalice: A4, B5: 65 listova (od 52 do 90 g/m²), A3, A4R, B4: 40 listova (od 52 do 90 g/m²)
 Ekonomična heftalica: A3, A4
 5 listova (52 do 64 g/m²)
 4 lista (65 do 81,4 g/m²)
 3 lista (82 do 105 g/m²)
 Heftanje na zahtev: 65 listova
 Izvor napajanja: sa glavne jedinice
 Dimenzije (Š x D x V): 656 x 623 x 1.195 mm (kada su produženo i rotaciono ležište izvučeni)
 Težina: Približno 36 kg

Uređaj za opsecanje brošura - AC1

(Uključuje gornje osnovne specifikacije heftanja za Uređaj za završnu obradu sa funkcijom heftanja - AC1.)
 Veličina papira za sedlasto povezivanje: A3, A4R, B4, prilagođena veličina (195 x 270 mm do 297 x 431,8 mm)
 Kapacitet heftalice za sedlasto povezivanje: 20 listova x 10 kompleta (od 52 do 81,4 g/m²) (uključujući 1 list za korice do 256 g/m²)
 Kapacitet savijanja gomile bez heftanja: 3 lista (52 do 105 g/m²)
 Izvor napajanja: sa glavne jedinice
 Dimenzije (Š x D x V): 656 x 623 x 1.195 mm (kada su produženo i rotaciono ležište izvučeni)
 Težina: Približno 60 kg

JEDINICA ZA BUŠENJE 2/4 RUPE - A1

(zahteva Uređaj za završnu obradu sa funkcijom heftanja - AC1 ili Uređaj za opsecanje brošura - AC1)
 2 ili 4 rupe
 Prihvatljiva težina papira za bušenje: 52 do 256 g/m²
 Prihvatljiva veličina papira za bušenje:
 Dve rupe: A3, A4, A4R, A5, B4, B5, B5R
 4 rupe: A3, A4
 Izvor napajanja: iz jedinice za završnu obradu

Jedinica za bušenje 4 rupe - A1

(zahteva Uređaj za završnu obradu sa funkcijom heftanja - AC1 ili Uređaj za opsecanje brošura - AC1)
 4 rupe
 Prihvatljiva težina papira za bušenje: 52 do 256 g/m²
 Prihvatljiva veličina papira za bušenje:
 Četiri rupe A3, A4, A4R, A5, B4, B5, B5R
 Izvor napajanja: iz jedinice za završnu obradu

Jedinica za umetanje dokumenata - P1

Jedinica za umetanje/savijanje dokumenata - J1

(zahteva Uređaj za završnu obradu sa funkcijom heftanja - AC1 ili Uređaj za opsecanje brošura - AC1)

Broj ležišta: 1
 Kapacitet ležišta: 100 listova (sa papirom od 80 g/m²)
 Prihvatljivi tip papira: tanak, običan, recikliran, u boji, težak, premazan, za povezivanje, memorandum, za umetke
 Prihvatljive veličine papira: A3, A4, A4R, B4, B5, B5R
 Prihvatljiva težina papira: od 60 do 256 g/m²
 Izvor napajanja: 100-240 V, 50/60 Hz, 1 A
 Dimenzije (Š x D x V): 247 x 679 x 1.242 mm (pričvršćeno na uređaj; širina bez ležišta za dokumente)
 Težina: Približno 40 kg

(zahteva Uređaj za završnu obradu sa funkcijom heftanja - AC1 ili Uređaj za opsecanje brošura - AC1)

Broj ležišta: 1
 Podržani tip savijanja: Z-savijanje, C-savijanje
 Prihvatljivi tip papira: Jedinica za umetanje: tanak, običan, recikliran, u boji, težak, premazan, za povezivanje, memorandum, za umetke
 Z-savijanje/C-savijanje: tanak, običan, recikliran, u boji
 Prihvatljive veličine papira: Jedinica za umetanje: A3, A4, A4R, B4, B5, B5R
 Z-savijanje: A3, A4R, B4
 C-savijanje: A4R

Prihvatljiva težina papira: Jedinica za umetanje: 60 do 256 g/m²
 Z-savijanje/C-savijanje: od 60 do 105 g/m²
 Izlazni kapacitet: (sa papirom od 80 g/m²): Umetanje: 100 listova
 Z-savijanje*: A3, B4: 30 listova (80 g/m²)
 A4R: 10 listova
 C-savijanje: A4R: 40 listova (80 g/m²)
 * Izlaz za Z-savijanje na Uređaj za završnu obradu sa funkcijom heftanja - AC1 ili Uređaj za opsecanje brošura - AC1
 Izvor napajanja: 100-240 V, 50/60 Hz, 1 A
 Dimenzije (Š x D x V): 247 x 679 x 1.242 mm (pričvršćeno na uređaj; širina bez ležišta za dokumente)
 Težina: Približno 76 kg

HARDVERSKA DODATNA OPREMA

Čitači kartica

Dostupni su različiti čitači kartica npr. MiCard Plus. Da biste dobili više detalja, obratite se lokalnoj kancelariji kompanije Canon.

Čitač kartica - F1

Dodatak za čitač kartica - A4

Drugi

Uspravna kontrolna tabla - J1
 Pomorno ležište - B1
 Komplet za dodatak za transport umetaka - B1
 Ležište za pomeranje - F1
 Numerička tastatura - A1
 Komplet za transport za uređaj za završnu obradu - A1

BEZBEDNOSNE OPCIJE

Bezbednost podataka

Čvrsti disk od 2,5 inča/250 GB - N1
 Čvrsti disk od 2,5 inča/1TB - P1
 Komplet za dupliranje čvrstog diska - J1

OPCIJE SISTEMA I KOMANDERA

Dodatna Oprema za štampač

Komplet međunarodnih PCL fontova - A1
 PS komplet za štampač - BC1

Štampanje bar-kodova

Komplet za štampanje bar-kodova - D1

Efi-Fiery komander

imagePASS-Y3 V1.1

Opcije Efi-Fiery komandera

Fiery Impose
 Fiery Compose
 Fiery Impose and Compose
 Fiery imageViewer
 Komplet za prenosivi čvrsti disk - B6

Sistemska dodatna oprema

Komplet za serijski interfejs - K3
 NFC komplet - E1
 Komplet za interfejs za upravljanje kopiranjem - A1
 Komplet za povezivanje - A2 za Bluetooth LE

Dodatna oprema za faks

Super G3 kartica za FAKS - AS1
 Super G3 kartica za FAKS za drugu liniju - AS1
 Komplet za udaljeni faks - A1
 IP faks komplet za nadogradnju - B1

DRUGE OPCIJE

Dodatna oprema za pristupačnost

Ručica za pristup ADF uređaju - A1
 Komplet za glasovno navođenje - G1
 Komplet za glasovno upravljanje - D1

Šaržer heftalice

Šaržer heftalice - X1
 Šaržer heftalice - Y1

Softver i rešenja



Sertifikati i kompatibilnost



Canon Inc.
 canon.com

Canon Europe
 canon-europe.com

Serbian edition

© Canon Europa N.V., 2020