

Družina imageRUNNER ADVANCE DX 6700

IZBOLJŠAJTE POSLOVNO UČINKOVITOST Z VEČNAMENSKIMI NAPRAVAMI ZA ENOBARVNO TISKANJE A3, KI Z AVTOMATIZACIJO IN STORITVAMI V OBLAKU OPTIMIRAJO POTEKE DELA

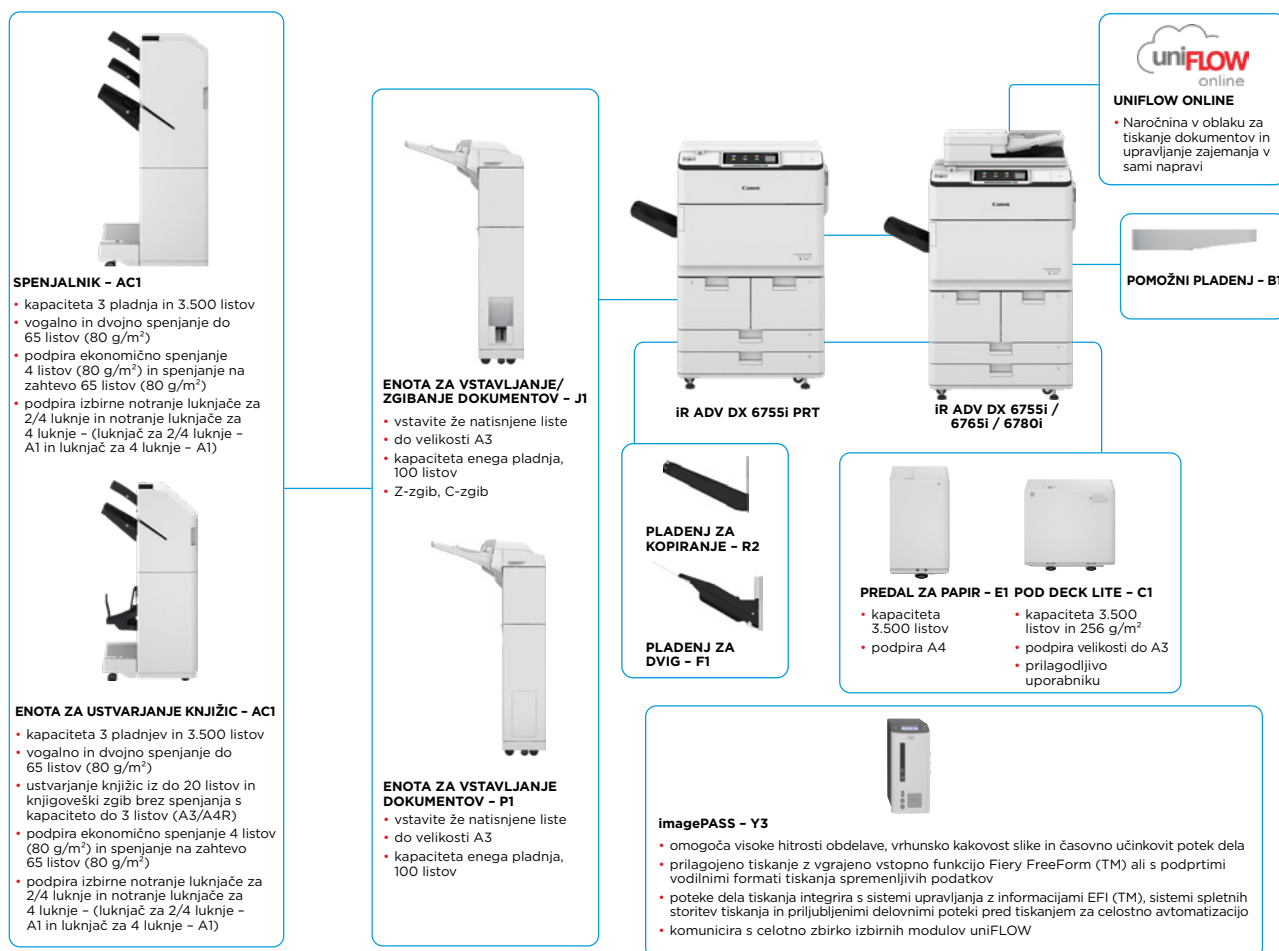


Canon uniFLOW Online
Outstanding Cloud Output-Management Solution



New to the Line

GLAVNE MOŽNOSTI KONFIGURACIJE



Ta konfiguracija je le ponazoritev. Za celoten seznam možnosti in natančne informacije o združljivosti se obrnite na spletnega [konfiguratorja izdelka](#).

Poenotena platforma strojne programske opreme zagotavlja, da so na voljo najnovejše nadgradnje funkcij in zaščite za izboljšano uporabniško izkušnjo skozi celoten portfelj IR ADVANCE DX.

Canon

TEHNIČNE SPECIFIKACIJE

DružinaimageRUNNER ADVANCE DX 6700

GLAVNA ENOTA		Tiskanje iz mobilnih naprav in oblaka	AirPrint, Mopria and Google Cloud Print, Canon PRINT Business, uniFLOW Online
Vrsta naprave	Črno-bela laserska večnamenska naprava za velikost listov A3		Na voljo je široka paleta programske opreme in rešitev na podlagi platforme MEAP, ki omogočajo tiskanje iz mobilnih naprav ali naprav z internetno povezavo in storitve v oblaku, odvisno od vaših zahtev. Za več informacij se obrnite na prodajalca.
Osnovne funkcije	Tiskanje, kopiranje*, skeniranje*, pošiljanje*, shranjevanje in izbirno faksiranje* Ni na voljo za model tiskalnika iR-ADV DX 6755i	Pisave	Pisave PS: 136 Roman Pisave PCL: 93 romanskih, 10 pisav z bitnimi slikami, 2 za OCR, Andalé Mono WTJ/K/S/T ¹ (japonsčina/korejščina/poenostavljena in tradicionalna kitajščina), pisave za črtno kodo ²
Procesor	Procesor Dual Core 1,75 GHz	Funkcije tiskanja	UFRIL: Windows [®] 7/8.1/10/Server 2008/Server 2008 R2/Server 2012/Server 2012 R2/Server 2016/Server 2019, MAC OS X (10.10 ali novejša različica) PCL: Windows [®] 7/8.1/10/Server 2008/Server 2008 R2/Server 2012/Server 2012 R2/Server 2016/Server 2019 PS: Windows [®] 7/ 8.1/10/Server 2008/Server 2008 R2/Server 2012/Server 2012 R2/Server 2016/Server 2019, MAC OS X (10.10 ali novejša različica) PPD: Windows [®] 7/8.1/10, MAC OS X (10.9 ali novejša različica) Programska oprema McAfee Embedded Control Velja od julija 2019.
Nadzorna plošča	Standardno: 10,1-palčni barvni zaslon TFT LCD WSVGA na dotik Izbirno: 10,4-palčni pokončni barvni LCD-zaslon TFT SVGA na dotik za model MFP	Operacijski sistem	¹ Potreben je dodatni komplet mednarodnih pisav PCL – A1. ² Potreben je dodatni komplet za tiskanje črtnih kod – D1.
Pomnilnik	Standardno: 3,0 GB RAM-a	TEHNIČNI PODATKI O KOPIRANJU	
Trdi disk	Standardno*: 320 GB (razpoložljivost prostora na disku: 250 GB) Izbirno: 250 GB, 1TB *Uporabite lahko tudi drugi začetni trdi disk.	Hitrost kopiranja	iR-ADV DX 6780i: Do 80 strani na minuto (A4), do 40 strani na minuto (A3), do 58 strani na minuto (A4R), do 35 strani na minuto (A5R) iR-ADV DX 6765i: Do 65 strani na minuto (A4), do 32 strani na minuto (A3), do 47 strani na minuto (A4R), do 35 strani na minuto (A5R) iR-ADV DX 6755i/6755i PRT: Do 55 strani na minuto (A4), do 32 strani na minuto (A3), do 40 strani na minuto (A4R), do 35 strani na minuto (A5R) iR-ADV DX 6780i: pribl. 3,1 sekunde ali manj iR-ADV DX 6765i: pribl. 3,3 sekunde ali manj iR-ADV DX 6755i/6755i PRT: pribl. 3,3 sekunde ali manj 600 x 600 Do 9.999 kopij Samodejno ali ročno (9 stopenj) Spremenljiva povečava: od 25 do 400 % (v korakih po 1 %) Prednastavljeno pomanjšanje/povečanje: 25 %, 50 %, 70 %, 100 % (1 : 1), 141 %, 200 %, 400 %
Zrcaljenje trdega diska	Izbirno	Čas prvega natisa (A4)	
Povezava vmesnika	Omrežje Standardno: 1000Base-T/100Base-TX/10Base-T, brezžično omrežje LAN (IEEE 802.11 b/g/n) Izbirno: NFC, nizkoenergijska tehnologija Bluetooth Ostalo Standardno: 1 x USB 2.0 (gostitelj), 1 x USB 3.0 (gostitelj) 1 x USB 2.0 (naprava) Izbirno: zaporedni vmesnik, vmesnik za nadzor kopiranja	Ločljivost kopiranja (dpi)	
Kapaciteta oskrbovanja s papirjem (A4, 80 g/m²)	Standardno: 4200 listov 1 x večnamenski pladenj za 100 listov 2 x kaseti za 550 listov 2 x predal za papir za 1500 listov Največ: 7700 listov (s predalom za papir – E1 in predal za tiskanje na zahtevo – C1)	Več kopij	
Izhodna kapaciteta za papir (A4, 80 g/m²)	250 listov (s pladnjem za kopiranje – R2) Največ: 3500 listov (s spenjalnikom – AC1 ali enoto za knjižnice – AC1)	Gostota kopiranja	
Končna obdelava dokumentov	Možnosti: zbiranje, združevanje, ofset, spenjanje, knjigoveški šiv, luknjanje, varčno spenjanje, spenjanje na zahtevo, vstavljanje dokumentov, Z-zgib, C-zgib	Povečava	
Podprte vrste medijev	Večnamenski pladenj: tanki, navadni, reciklirani, barvni, težki, kopirni, prosojnice, nalepka, naluknjani, s tiskalno glavo, z zavihki, prozorni Predala za papir (levo/desno): Tanki, navadni, reciklirani, barvni, težki, kopirni, naluknjani, s tiskalno glavo Kaseti za papir (zgornja/spodnja): Tanki, navadni, reciklirani, barvni, težki, kopirni, naluknjani, s tiskalno glavo, z zavihki* *Zahteva nastavek za podajanje pregradnih kartonov – B1.	Funkcije kopiranja	Prednastavljena razmerja za povečanje in pomanjšanje glede na območje, dvostransko, nastavitve gostote, izbira vrste izvornika, način prekinitve, dve strani knjige, dvostranski izvornik, zasnova opravlja, N na 1, dodajanje platnice, vstavljanje listov, izvorniki različnih velikosti, oštevilčenje strani, oštevilčenje kopij, ostrina, brisanje okvirja, varni vodni žig, datum tiskanja, rob vezave, tiskanje in preverjanje, negativ/pozitiv, ponovitev slik, združevanje blokov opravi, prezračena slika, shranjevanje v poštni nabiralnik, nalaganje slike, kopiranje osebne izkaznice, preskoči prazne strani, izvornik velikosti po meri, rezervirano kopiranje, vzorec kopiranja
Podprte velikosti medijev	Večnamenski pladenj: Standardna velikost: A3, A4, A4R, A5 ¹ , A5R, A6R ² , B4, B5, B5R Velikost po meri: od 100,0 x 148,0 mm do 297,0 x 487,7 mm Velikost po meri: od 100,0 x 148,0 mm do 297,0 x 487,7 mm *1 Podprte teže medijev: več kot 64 g/m ² . *2 Podprte teže medijev: več kot 91 g/m ² .	Samodejno ali ročno (9 stopenj)	
Čas ogrevanja	Predala za papir (levo/desno): Standardne velikosti: A4, B5 Kaseti za papir (zgornja/spodnja): Standardna velikost: A3, A4, A4R, A5R, B4, B5, B5R Velikost po meri: od 139,7 x 182,0 mm do 297 x 487,7 mm	Kapaciteta papirja za podajalnik dokumentov (80 g/m²)	
Podprte teže medijev	Večnamenski pladenj: 52 do 256 g/m ² Predala za papir (levo/desno): od 52 do 220 g/m ² Kaseti za papir (zgornja/spodnja): od 52 do 220 g/m ² Obojestransko: 52 do 220 g/m ²	Sprejemljivi izvorniki in teže	Kopirno steklo: listi, knjige in tridimenzionalni predmeti Teža medijev za podajalnik dokumentov: Enostransko skeniranje: od 38 do 220 g/m ² Dvostransko skeniranje: od 38 do 220 g/m ² *Podprta teža A6R ali manjših je od 50 do 220 g/m ² .
Širina	Način za hitri zagon: 4 sekunde ali manj* *Čas od vklopa naprave do prikaza ikone za kopiranje in ko je na zaslonu na dotik omogočeno upravljanje. Po načinu mirovanja: 30 sekund ali manj Po vklopu: 30 sekund ali manj* *Čas od vklopa naprave do pripravljenosti za kopiranje (ne rezervacije tiskanja).	Podprte velikosti medijev	Kopirno steklo: najv. velikost skeniranja: do 297,0 x 431,8 mm Velikost medijev za podajalnik dokumentov: A3, A4, A4R, A5, A5R, A6R, B4, B5, B5R, B6R Velikost po meri: od 70,0 x 139,7 mm do 304,8 x 431,8 mm
Mere (Š x G x V)	iR-ADV DX 6780i/6765i/6755i (model MFP): 670 x 770 x 1185 mm *2 Izbirno pokončno nadzorno ploščo: 1170 x 770 x 1252 mm. Model tiskalnika iR-ADV DX 6755i: 670 x 770 x 1075 mm	Hitrost skeniranja (slike na minuto, ČB/B, A4)	Enostransko skeniranje: 135/135 (300 x 300 dpi, pošiljanje), 80/80 (600 x 600 dpi, kopiranje) Dvostransko skeniranje: 270/270 (300 x 300 dpi, pošiljanje), 160/90 (600 x 600 dpi, kopiranje)
Prostor za namestitve (Š x G)	Osnovno: 1.533 x 1.353 mm (z večnamenskim pladnjem/odprtim zgornjim desnim pokrovom + odprtimi sprednjimi pokrovi + pladnjem za kopiranje) Popolna opremljenost: 2436 x 1353 mm (s POD Deck Lite – CI + enoto za vstavljanje/zgibanje dokumentov – J1 + enoto za knjižnice – AC1/spenjalnikom – AC1 + odprtimi sprednjimi pokrovi glavne enote)	Ločljivost skeniranja (dpi)	Skeniranje za kopiranje: 600 x 600 Skeniranje za pošiljanje (potisno) 600 x 600 (SMB/FTP/WebDAV/IFAX), (omrežno) 600 x 600 Skeniranje za pošiljanje faksov: 600 x 600
Teža	iR-ADV DX 6780i/6765i/6755i: pribl. 219 kg ¹ , Pribl. 223 kg ² iR-ADV DX 6755i PRT: pribl. 199 kg ³	Tehnični podatki o omrežnem skeniranju	Colour Network ScanGear2. Deluje s protokoloma TWAIN in WIA Podprti operacijski sistemi: Windows [®] 7/8.1/10/Server 2008/Server 2008 R2/Server 2012/Server 2012 R2/Server 2016
SPECIFIKACIJE TISKANJA	Vključno s stekleničko s tonerjem.	Način skeniranja	Potisno skeniranje, skeniranje z vlečenjem, skeniranje v Box, skeniranje v shrambo Advanced Space, skeniranje v omrežje, skeniranje na pomnilniški ključ USB, skeniranje v mobilno napravo, skeniranje v oblak (uniFLOW – Online)
Hitrost tiskanja	iR-ADV DX 6780i: Do 80 strani na minuto (A4), do 40 strani na minuto (A3), do 58 strani na minuto (A4R), do 35 strani na minuto (A5R) iR-ADV DX 6765i: Do 65 strani na minuto (A4), do 32 strani na minuto (A3), do 47 strani na minuto (A4R), do 35 strani na minuto (A5R) iR-ADV DX 6755i/6755i PRT: Do 55 strani na minuto (A4), do 32 strani na minuto (A3), do 40 strani na minuto (A4R), do 35 strani na minuto (A5R)	TEHNIČNI PODATKI POŠILJANJA	
Ločljivost tiskanja (dpi)	1.200 x 1.200	Cilj	Standardno: e-pošta/internetni FAKS (SMTP), SMB3.0, FTP, WebDAV, nabiralnik Izbirno: Super G3 FAKS, faks prek IP-ja
Jeziki za opis strani	Standardno: UFRIL, PCL6 Izbirno: Adobe®PostScript®3™	Imenik	LDAP (2000)/lokalno (1600)/hitro izbiranje (200)
Neposredno tiskanje	Podprte vrste datotek: PDF, EPS, TIFF/JPEG in XPS	Ločljivost pošiljanja (dpi)	Potisno skeniranje: do 600 x 600 Omrežno skeniranje: do 600 x 600



TEHNIČNE SPECIFIKACIJE

DružinaimageRUNNER ADVANCE DX 6700

Protokol za komunikacijo	Datoteka: FTP(TCP/IP), SMB3.0 (TCP/IP), WebDAV E-pošta/i-faks: SMTP, POP3	Delovno okolje	Temperatura: od 10 do 30 °C Vlažnost: od 20 do 80 % relativne vlažnosti
Oblika zapisa datoteke	Standardno: TIFF, JPEG, PDF (stisnjena datoteka, datoteka z možnostjo iskanja, uporaba pravilnika, optimiranje za splet, PDF/A-lb, zaznava in glajenje, šifrirani, podpis naprave, podpis uporabnika), XPS (stisnjena datoteka, datoteka z možnostjo iskanja, podpis naprave, podpis uporabnika), Office Open XML (PowerPoint, Word)	Napajanje	220-240 V, 50/60 Hz, 10 A
Komplet za pošiljanje dokumentov	Izbira vrste izvirmika, dvostranski izvirmik, dve strani knjige, izvirmiki različnih velikosti, nastavitve gostote, ostrina, razmerje kopiranja, brisanje okvirja, zasnova opravila, zakasnjeno pošiljanje, predogled, obvestilo o končanem opravilu, ime datoteke, zadeva/ sporočilo, odgovori, prednostni e-poštni naslov, poročilo o oddaji, usmeritev izvirne vsebine, preskoči prazne strani	Poraba	Največ: pribl. 2.400 W Kopiranje (z neprekinjenim skeniranjem z DSPD): pribl. 1290 W ¹ Stanje pripravljenosti: približno 256 W ¹ Način mirovanja: približno 0,9 W ²
TEHNIČNI PODATKI O FAKSU		Vrednost TEC (običajna poraba električne energije)*	¹ Referenčna vrednost: izmerjena ena enota. ² Način mirovanja (0,9 W) zaradi določenih nastavitvev ni na voljo v vseh okoliščinah.
Največje število linij za povezavo	2	Ravni hrupa	iR-ADV DX 6780i: 1,61 kWh *Glede na Energy Star 3.0 v ZDA.
Hitrost modema	Super G3: 33,6 kb/s G3: 14,4 kb/s		Raven zvočne moči (LWA.m) Med delovanjem (enostransko) iR-ADV DX 6780i: 7,3 B, Kv 0,3 B iR-ADV DX 6765i: 7,2 B, Kv 0,3 B iR-ADV DX 6755i/6755i PRT: 7,2 B, Kv 0,3 B *Referenčna vrednost: izmerjena samo ena enota s standardom ISO7779, opisana s standardom ISO9296 (2017).
Način stiskanja	MH, MR, MMR, JBIG		Raven hrupa (LpAm) Ob napravi: Med delovanjem (enostransko): iR-ADV DX 6780i: 59 dB* iR-ADV DX 6765i: 58 dB* iR-ADV DX 6755i: 57 dB* iR-ADV DX 6755i PRT: 58 dB* V stanju pripravljenosti: 37 dB* *Referenčna vrednost: izmerjena samo ena enota s standardom ISO7779, opisana s standardom ISO9296 (2017).
Ločljivost (dpi)	400 x 400 (ultra fino), 200 x 400 (izredno fino), 200 x 200 (fino), 200 x 100 (običajno)	POTROŠNI MATERIAL	
Velikost pošiljanja/sprejemanja	Pošiljanje: A3, A4, A4R, A5 ¹ , A5R ¹ , B4, B5 ² , B5R ¹ Prejemanje: A3, A4, A4R, A5R, B4, B5, B5R ¹ Poslano v velikosti A4. ² Poslano na kratke razdalje v velikosti B4.	Kartuša s tonerjem	Črni toner C-EXV 36
Pomnilnik faksa	Do 30.000 strani (2000 opravil)	Toner (ocenjen izkoristek pri 6-% zapolnjenosti)	56.000 strani
Hitro izbiranje	Najv. 200	PROGRAMSKA OPREMA IN UPRAVLJANJE TISKALNIKA	
Izbiranje skupin/ciljev	Najv. 199 izbiranj	Sledenje in poročanje	Za podrobne informacije obiščite naše spletno mesto https://www.canon-europe.com/business/ Univerzalni upravitelj prijav (ULM) uniFLOW Online Express* *Če želite več informacij, si ogledajte tehnični podatkovni list uniFLOW Online Express/uniFLOW Online.
Zaporedno oddajanje	Najv. 256 naslovov	Orodja za oddaljeno upravljanje	iW Management Console E-vzdrževanje Sistem za posredovanje vsebine Network ScanGear
Rezervni pomnilnik	Da	Programska oprema za skeniranje	Orodje za konfiguracijo Canonovih gonilnikov Namestitveni program za naprave NetSpot MEAP (Multifunctional Embedded Application Platform)
Funkcije faksa	Ime pošiljatelja (TTI), izbira telefonske linije (pri pošiljanju faksa), neposredno pošiljanje, zakasnjeno pošiljanje, predogled, žig končne obdelave, obvestilo o končanem opravilu, poročilo o oddaji, prekinjen prenos, zaporedno oddajanje, pošiljanje podnaslova/gesla, zaupni predal, Log 2 na 1	Orodja za optimiranje	Kofax Power PDF (izbirno)
TEHNIČNI PODATKI O SHRANJEVANJU		Platforma	
Nabiralnik (število podprtih)	100 uporabniških nabiralnikov, 1 nabiralnik za sprejem v pomnilnik, 50 nabiralnikov za zaupne fakse Največ 30.000 shranjenih strani (2000 opravil)	Upravljanje dokumentov	
Dodaten prostor	Protokol za komunikacijo: SMB ali WebDAV PODPRTI ODJEMALSKI RACUNALNIK: WINDOWS* 8.1/10 SOCASNE POVEZAVE (NAJV.): SMB: 64, WEBDAV: 3	SPECIFIKACIJE KRMLINIKOV TISKANJA FIERY	
Prostor na disku za shrambo Advanced Space	Standardno: 16 GB (Z možnostjo: najv. 480 GB.)	Izbirno/standardno	Izbirno za vse modele
Funkcije shrambe Advanced Space	Preverjanje za prijavo v shrambo Advanced space, funkcija sortiranja, tiskanje z geslom zaščitenih datotek PDF, podpora upravitelja varnega sistema za nadzor imageWARE, iskanje, predogled datoteke, upravljanje preverjanja pristnosti, dostopno javnosti, URI TX, ustvarjanje varnostnih kopij in izvajanje obnovitev	Ime	Canon imagePASS-Y3 V1.1 (server)
TEHNIČNI PODATKI O VARNOSTI		Ločljivost tiskanja (dpi)	1200 x 1200, 600 x 600
Preverjanje pristnosti in nadzor dostopa	Preverjanje pristnosti uporabnikov (slikovna prijava, slikovna prijava in prijava s kodo PIN, prijava s kartico, prijava z uporabniškim imenom in geslom, prijava prek funkcije, mobilna prijava), preverjanje pristnosti ID-ja oddelka (ID oddelka in prijava s kodo PIN, prijava prek funkcije), uniFLOW Online Express (prijava s kodo PIN, slikovna prijava, slikovna prijava in prijava s kodo PIN, prijava s kartico, prijava s kartico in kodo PIN, prijava z uporabniškim imenom in geslom, ID oddelka in prijava s kodo PIN, prijava prek funkcije), sistem za nadzor dostopa (nadzor dostopa)	Jeziki za opis strani	PCL6, Adobe PostScript 3
Varnost dokumentov	Varnost tiskanja (varno tiskanje, šifrirano varno tiskanje, vsiljena zaustavitve tiskanja, uniFLOW Secure Print ¹), prejetje varnosti podatkov (nabiralnik za zaupne fakse samodejno posreduje prejete dokumente), varnost skeniranja (šifriran PDF, PDF/XPS s podpisom naprave, PDF/XPS s podpisom uporabnika, integracija programske opreme Adobe LiveCycle [®] Rights Management ES2.5), varnost nabiralnika (zaščita gesla za nabiralnik, nadzor dostopa do shrambe Advanced Box Space), varnost pošiljanja podatkov (nastavitve za zahtevo vnosa gesla za prenos, omejena funkcija pošiljanja e-pošte/datotek, potrditev številke faksa, dovoljenje/omejitev za prenos gonilnikov faksov, dovoljenje/omejitev za pošiljanje iz zgodovine, podpora S/MIME), sledenje dokumentov (varni vodni žig) ¹ Zahteva program uniFLOW Online/uniFLOW.	Pomnilnik	8 GB (2 x 4 GB)
Omrežna varnost	TLS1.3, IPSec, preverjanje pristnosti IEEE802.1X, SNMPv3, funkcija požarnega zidu (filtriranje naslovov IP/MAC), dvojna omrežna podpora (omreženo/brezžično lokalno omrežje, brezžično lokalno omrežje/brezžično lokalno omrežje), onemogočanje neuporabljenih funkcij (omogočanje/onemogočanje protokolov/aplikacij, omogočanje/onemogočanje oddajenega uporabniškega vmesnika, omogočanje/onemogočanje vmesnika USB), komunikacija ločevanja linij (FAKS G3, vrata USB, shramba Advanced Space, "skeniranje in pošiljanje" - preprečevanje virusov v prejeti e-pošti)	Trdi disk	500 GB SATA
Varnost naprave	Zaščita podatkov trdega diska (šifriranje podatkov trdega diska (preverjeno s standardom FIPS 140-2), izbris prepisa podatkov s trdega diska, zaklepanje trdega diska), inicializacija standardnega trdega diska, modul zaupanja TPM, funkcija skritja dnevnika opravil, zaščita integritete programske opreme MFD, preverjanje integritete programske opreme MFD (sistem za preverjanje ob zagonu, zaznavanje motenj delovanja), v skladu s standardom IEEE2600.2 (certifikat Common Criteria) (TBD)	Hitrost procesorja	Intel Pentium G4400 (3,3 GHz)
Upravljanje naprave in invidiranje	Skrbniško geslo, upravljanje z digitalnim potrdilom in ključem, nadzorni dnevnik Sodelovanje z revizijskim sistemom zunanje varnosti (upravljanje varnostnih informacij in dogodkov), prijava slikovnih podatkov, nastavitve varnostne politike	Sistem	FS350 Pro
OKOLJSKE ZAHTEVE		Pisave	PS: 138 pisav PCL: 113 pisav
		Podprti operacijski sistem	Windows 7 64-bitne različice/Windows 8.1 64-bitne različice/ Windows 10 64-bitne različice/Windows Server 2008 R2 samo 64-bitne različice/Windows Server 2012 samo 64-bitne različice (samo podpora za gonilnik za tiskalnik)/Windows Server 2012 R2 samo 64-bitne različice/Windows Server 2016 R2 samo 64-bitne različice/MAC OS (10.11, 10.12, 10.13, 10.14)
		Vmesnik	2 x Ethernet (1000Base-T/100Base-TX/10Base-T), 2 vmesnika USB 3.0 (na zadnji strani), 3 vmesniki USB 3.0 (spredaj na Fiery Quick Touch TM), 4 x USB 2.0 (na zadnji strani)
		Omrežni protokoli	TCP/IP (FTP, SMTP, POP, HTTP, SNMP, LDAP, SLP, SMB, LPD, IPP, WS-Discovery, Bonjour, neposredno tiskanje iz mobilnih naprav, Port9100, SNT, 802.1X, DHCP, DNS, NTP)
		Neposredno tiskanje	PDF1.7, EPS, TIFF6, JDF1.4/JMF (izbirno)
		VDP	Freeform različici 1 in 2.1, PPML, PDF/VT-1, PDF/VT-2, Creo VPS
		Standardne funkcije krmilnikov tiskanja Fiery	Fiery Command WorkStation6/tiskalni katalog, oddaljeno skeniranje z vtčnikom Fiery/mape za hiter dostop Fiery in navidezni tiskalniki/Fiery JDF
		Možnosti krmilnikov tiskanja Fiery	Fiery Impose/Fiery Compose/Fiery Impose in Compose/ komplet odstranljivega trdega diska/Fiery Image Viewer
		Platforma strojne opreme	NX One
		OSNOVNI OS	Windows 10 IoT Enterprise 2019 LTSC
		Napajanje	AC 100-240 V, 50 Hz/60 Hz, 3,0 A (100 V)-1,5 A (240 V)
		Največja poraba energije	53 W
		MERE (Š x G x V)	203 x 248 x 384 mm
		Teža	Samo strežniška enota: pribl. 5,9 kg



TEHNIČNE SPECIFIKACIJE

Družina imageRUNNER ADVANCE DX 6700

MOŽNOSTI ZALOGE PAPIRJA

Predal za papir – E1

Kapaciteta papirja: 3500 listov (80 g/m²)
 Vrsta papirja: tanki, navadni, reciklirani, barvni, teški, kopirni, naluknjani, s tiskano glavo
 Velikost papirja: A4, B5
 Teža papirja: 52 do 256 g/m²
 Napajanje: iz glavne enote
 Mere (Š x G x V): 340 x 630 x 572 mm
 (priključeno na glavno enoto)
 Teža: približno 34 kg

POD Deck Lite-C1

Kapaciteta papirja: 3500 listov (80 g/m²)
 Vrsta papirja: tanki, navadni, reciklirani, barvni, teški, prozorni, prosojnice, nalepke, naluknjani, s tiskano glavo, z zavihki
 Velikost papirja: A3, A4, A4R, B4, A5R, B5, B5R, B5R
 Velikost po meri: od 139,7 x 182,0 mm do 297,0 x 487,7 mm
 Teža papirja: 52 do 256 g/m²
 Napajanje: 220-240 V, 50/60 Hz, 1,2A
 Mere (Š x G x V): 633 x 686 x 574 mm
 (priključeno na glavno enoto)
 Teža: približno 68 kg

MOŽNOSTI IZHODA*

Pladenj za kopiranje – R2

*Kapaciteta papirja se lahko razlikuje glede na različne vrste/velikosti papirja.
 Preprost pladenj za osnovne potrebe tiskanja.
 Kapaciteta: 250/100 listov (enostransko/dvostransko, 80 g/m²)
 Mere (Š x G x V): 420 x 382 x 175 mm

Spenjalnik – AC1

Kapaciteta pladnjev (za papir 80 g/m²):
 Zgornji pladenj: A4, A5, A5R, A6R, B5: 250 listov
 A3, A4R, B4, B5R: 125 listov
 Srednji pladenj: enako kot zgornji pladenj
 Spodnji pladenj: A4, A5, A5R, B5: 3000 listov
 A3, A4R, B4, B5R: 1500 listov
 A6R: 250 listov
 Teža papirja: 52 do 256 g/m²
 Položaj spenjanja: vogal, dvojno
 Kapaciteta spenjalnika:
 A4, B5: 65 listov (od 52 do 90 g/m²)
 A3, A4R, B4: 40 listov (od 52 do 90 g/m²)
 Varčni spenjalnik: A3, A4
 5 listov (od 52 do 64 g/m²)
 4 listi (od 65 do 81,4 g/m²)
 3 listi (od 82 do 105 g/m²)
 Spenjanje na zahtevo: 65 listov
 Napajanje: iz glavne enote
 Dimenzije (Š x G x V): 656 x 623 x 1.195 mm
 (ob iztegnjenem podaljšku pladnja in iztegnjenem vrtljivem pladnju)
 Teža: približno 36 kg

Enota za ustvarjanje knjižic – AC1

(Vključuje osnovne specifikacije za spenjalnike za zgornji spenjalnik – AC1.)
 Velikost papirja za knjigoveško spenjanje: A3, A4R, B4, velikost po meri (od 195,0 x 270,0 mm do 297,0 x 431,8 mm)
 Kapaciteta spenjalnika za knjigoveško spenjanje: 20 listov x 10 kompletov (od 52 do 81,4 g/m²) (vključno z 1 naslovnico do 256 g/m²)
 Kapaciteta zglabanega kupa brez spenjanja: 3 listi (od 52 do 105 g/m²)
 Napajanje: iz glavne enote
 Dimenzije (Š x G x V): 656 x 623 x 1.195 mm
 (ob iztegnjenem podaljšku pladnja in iztegnjenem vrtljivem pladnju)
 Teža: približno 60 kg

LUKNJAČ ZA 2 ALI 4 LUKNJE – A1

(Zahteva spenjalnik – AC1 ali enoto za ustvarjanje knjižic – AC1)
 Dve ali štiri luknje
 Podprta teža papirja za luknjanje: 52 do 256 g/m²
 Podprta velikost papirja za luknjanje: dve luknji: A3, A4, A4R, A5, B4, B5, B5R štiri luknje: A3, A4
 Napajanje: prek sortirke

Luknjač za 4 luknje – A1

(Zahteva spenjalnik – AC1 ali enoto za ustvarjanje knjižic – AC1)
 Štiri luknje
 Podprta teža papirja za luknjanje: 52 do 256 g/m²
 Podprta velikost papirja za luknjanje: štiri luknje: A3, A4, A4R, A5, B4, B5, B5R
 Napajanje: prek sortirke

Enota za vstavljanje dokumentov – P1

(Zahteva spenjalnik – AC1 ali enoto za ustvarjanje knjižic – AC1)
 Število pladnjev: 1
 Zmogljivost pladnja: 100 listov (za papir 80 g/m²)
 Podprte vrste papirja: tanki, navadni, reciklirani, barvni, teški, premazani, kopirni, s tiskano glavo, z zavihki
 Podprte velikosti papirja: A3, A4, A4R, B4, B5, B5R
 Podprta teža papirja: 60-256 g/m²
 Napajanje: 100-240 V, 50/60 Hz, 1,0A
 Mere (Š x G x V): 247 x 679 x 1.242 mm
 (priključeno na napravo: iz širine je izključen pladenj za dokumente)
 Teža: približno 40 kg

Enota za vstavljanje dokumentov/ za zgibanje papirja – J1

(Zahteva spenjalnik – AC1 ali enoto za ustvarjanje knjižic – AC1)
 Število pladnjev: 1
 Podprte vrste zgibanja: Z-zgib, C-zgib
 Podprte vrste papirja: Enota za vstavljanje dokumentov: tanki, navadni, reciklirani, barvni, teški, premazani, kopirni, s tiskano glavo, z zavihki Z-zgib/C-zgib: tanek, navaden, recikliran, barvni
 Podprte velikosti papirja: Enota za vstavljanje dokumentov: A3, A4, A4R, B4, B5, B5R Z-zgib: A3, A4R, B4 C-zgib: A4R
 Podprte teže papirja: Enota za vstavljanje: od 60 do 256 g/m² Z-zgib/C-zgib: od 60 do 105 g/m²
 Izhodna zmogljivost (za papir 80 g/m²): Vstavljanje: 100 listov Z-zgib*: A3, B4: 30 listov (80 g/m²) A4R: 10 listov C-zgib: A4R: 40 listov (80 g/m²)
 *Izhod Z-zgib za spenjalnik – AC1 ali enoto za ustvarjanje knjižic – AC1
 Napajanje: 100-240 V, 50/60 Hz, 1,0A
 Mere (Š x G x V): 247 x 679 x 1.242 mm (priključeno na napravo: iz širine je izključen pladenj za dokumente)
 Teža: približno 76 kg

PRIPOMOČKI ZA STROJNO OPREMO

Bralniki kartic

Na voljo več bralnikov kartic npr. MiCard Plus.
 Za več informacij se obrnite na lokalno Canonovo pisarno.
 Bralnik kartic za kopiranje – F1
 Dodatek za bralnik kartic za kopiranje – A4

Ostali

Pokončna nadzorna plošča – J1
 Pomožni pladenj – B1
 Nastavek za podajanje pregradnih kartonov – B1
 Pladenj za dvig – F1
 Številska tipkovnica – A1
 Komplet za stresanje enote za končno obdelavo – A1

VARNOSTNE MOŽNOSTI

Varnost podatkov

2,5-palčni/250 GB trdi disk – N1
 2,5-palčni/1 TB trdi disk – P1
 Komplet za zrcaljenje podatkov na trdem disku – J1

MOŽNOSTI SISTEMA IN KRMILNIKA

Dodatki za Tiskanje

Komplet mednarodnih pisav PCL – A1
 Tiskalni komplet PS – BC1
 Komplet za tiskanje črtnih kod – D1
 imagePASS – Y3 V1.1

Tiskanje črtnih kod

Krmilnik, ki temelji na tehnologiji Efi-Fiery

Fiery Impose
 Fiery Compose
 Fiery Impose and Compose
 Fiery imageViewer
 Komplet odstranljivega trdega diska – B6

Možnosti krmilnika, ki temelji na tehnologiji Efi-Fiery

Sistemski dodatki

Komplet zaporednega vmesnika – K3
 Komplet za NFC – E1
 Komplet vmesnika za nadzor kopiranja – A1
 Komplet za povezavo – A2 za Bluetooth LE

Dodatki za faks

Plošča faksa Super G3 – AS1
 Plošča z drugo linijo za faks Super G3 – AS1
 Komplet za oddaljeno pošiljanje faksov – A1
 Razširitveni komplet za faks prek IP-ja – B1

DRUGE MOŽNOSTI

Dodatki za osebe s posebnimi potrebami

Ročaj za dostop do SPD-ja – A1
 Komplet za glasovno upravljanje – G1
 Komplet za glasovno upravljanje – D1

Kartuša s sponkami

Kartuša za sponke – X1
 Kartuša za sponke – Y1

Programska oprema in rešitve



Potrdila in združljivost



Canon Inc.
 canon.com

Canon Europe
 canon-europe.com

Slovenian edition
 © Canon Europa N.V., 2020

