

# Séria imageRUNNER ADVANCE DX 6700



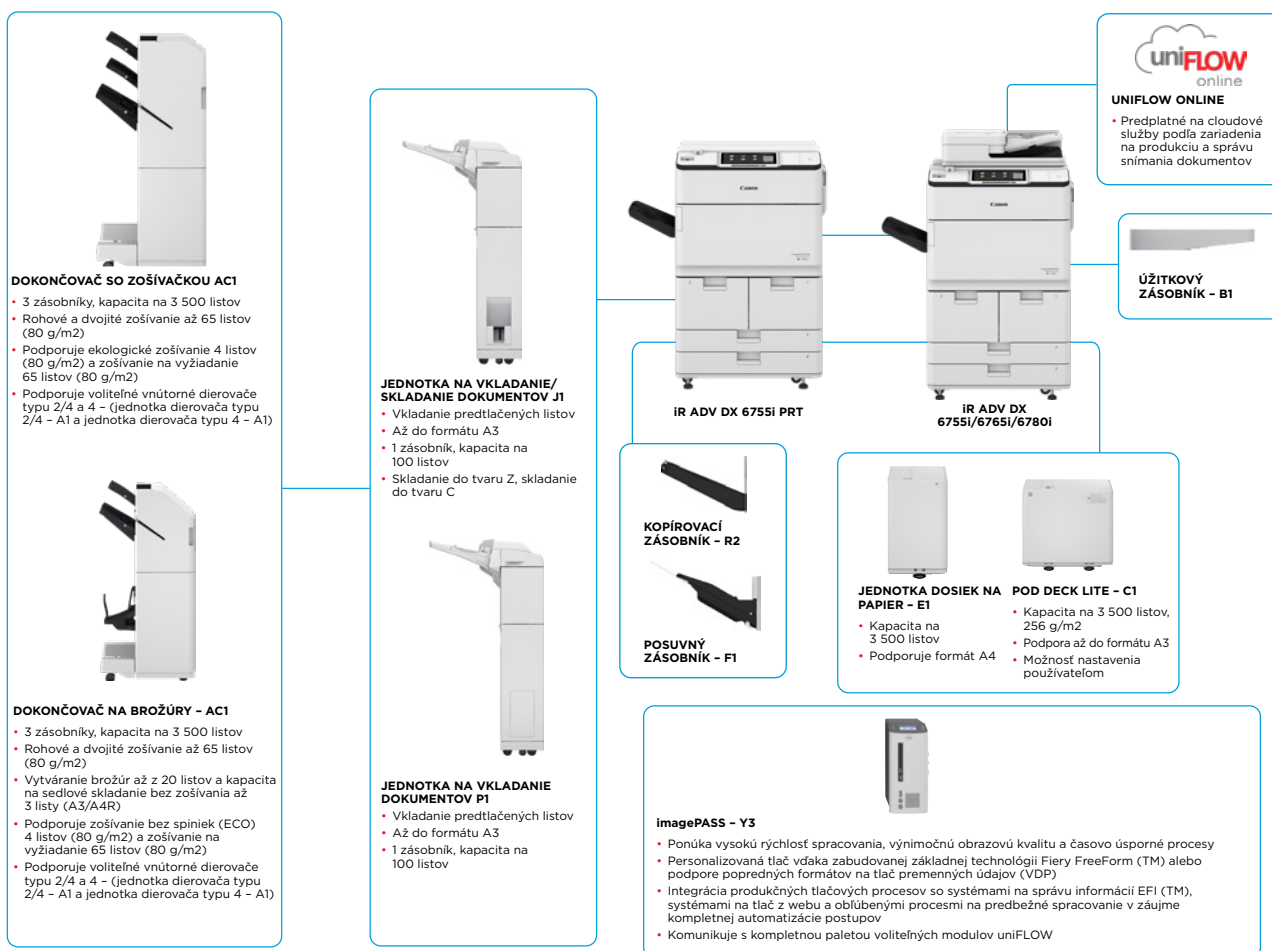
Canon uniFLOW Online  
Outstanding Cloud Output-Management Solution



New to the Line

## ZVÝŠTE EFEKTIVITU SVOJHO PODNIKANIA S ČIERNOBIELYMI MULTIFUNKČNÝMI ZARIADENIAMÍ FORMÁTU A3, KTORÉ POMÁHAJÚ ZJEDNODUŠIŤ PRACOVNÉ POSTUPY POMOCOU AUTOMATIZÁCIE A PRIPOJENIA NA CLOUD

### HLAVNÉ KONFIGURAČNÉ MOŽNOSTI



Táto plochá konfigurácia slúži iba na ilustračné účely. Komplexný zoznam ponúkaných možností a presné informácie o vzájomnej kompatibilitě nájdete v online nástroji na konfiguráciu produktov.

Jednotná firmvérová platforma (UFP) sa postará o najnovšie aktualizácie funkcií a zabezpečenie pre lepšiu používateľskú skúsenosť naprieč celým portfóliom IR ADVANCE DX.

**Canon**

# TECHNICKÉ PARAMETRE

# Séria imageRUNNER ADVANCE DX 6700

## HLAVNÁ JEDNOTKA

### Typ zariadenia

Monochromatické laserové multifunkčné zariadenie formátu A3

### Základné funkcie

Tlač, kopírovanie\*, skenovanie\*, odosielanie\*, ukladanie a voľiteľná funkcia faxu\*  
\* Nie je k dispozícii na modeli tlačiarne iR-ADV DX 6755i

### Procesor

1,75 GHz procesor Dual Core

### Ovládací panel

Štandardne: farebný dotykový panel TFT LCD WSVGA s uhlopriečkou 10,1 palca  
Voľiteľne: farebný vertikálny dotykový panel TFT LCD SVGA s uhlopriečkou 10,4 palca pre model MFP

### Pamäť

Štandardná: 3,0 GB RAM

### Jednotka pevného disku

Štandardne: 320 GB (dostupný priestor na disku: 250 GB),  
Voľiteľná: 250 GB, 1 TB  
\* Na úvod môže byť použitý iný pevný disk.

### Zrkadlová jednotka pevného disku

Voľiteľné

### Rozhrania na pripojenie

Sieť  
Štandard: 1000Base-T/100Base-TX/10Base-T, bezdrôtová sieť LAN (IEEE 802.11 b/g/n)  
Voľiteľné: NFC, nízkoeenergetická technológia Bluetooth Low Energy  
Iné  
Štandard: USB 2.0 (hostiteľ) x 1, USB 3.0 (hostiteľ) x 1, USB 2.0 (zariadenie) x 1  
Voľiteľné: sériové rozhranie, rozhranie na ovládanie kopírovania

### Kapacita podávania papiera (A4, 80 g/m<sup>2</sup>)

Štandardná: 4 200 listov  
Viacúčelový zásobník na 100 listov x 1  
Kazeta na 550 listov x 2  
Zásobník papiera na 1 500 listov x 2  
Maximálne: 7 700 listov  
(s jednotkou zásobníka papiera - E1 alebo zásobníkom POD Deck Lite - C1)

### Výstupná kapacita na papier (A4, 80 g/m<sup>2</sup>)

250 listov (s kopírovaním zásobníkom - R2).  
Maximálne: 3 500 listov  
(s dokončovačom so zošívачkou - AC1 alebo dokončovačom na brožúry - AC1)

### Možnosti záverečných úprav

S možnosťami: zakladanie, zoskupovanie, ofset, zošívanie, chránená väzba, dierovanie, ekologické zošívanie, zošívanie na vyzhľadanie, vkladanie dokumentov, skladanie do tvaru Z, skladanie do tvaru C

### Podporované typy médií

Viacúčelový zásobník: tenký, obyčajný, recyklovaný, farebný, ťažký, kancelársky, priehľadná fólia, štítky, dierovaný, hlavičkový papier, záložkový, pauzovací

Zásobníky papiera (pravý, ľavý):  
tenký, obyčajný, recyklovaný, farebný, ťažký, kancelársky, dierovaný, hlavičkový

Kazety na papier (horná/dolná):  
tenký, obyčajný, recyklovaný, farebný, ťažký, dierovaný, hlavičkový, záložkový\*

\* Vyžaduje správu prísľušenstva na podávanie záložky - B1.

### Podporované formáty médií

Viacúčelový zásobník:  
Štandardná veľkosť: A3, A4, A4R, A5<sup>1</sup>, A5R, A6R<sup>2</sup>, B4, B5, B5R  
Vlastná veľkosť: 100,0 x 148,0 mm až 297,0 x 487,7 mm  
Ľubovoľná veľkosť: 100,0 x 148,0 mm až 297,0 x 487,7 mm

<sup>1</sup> Podporované hmotnosti médií: viac než 64 g/m<sup>2</sup>  
<sup>2</sup> Podporované hmotnosti médií: viac než 91 g/m<sup>2</sup>

Zásobníky papiera (pravý, ľavý):  
Štandardná veľkosť: A4, B5

Kazety na papier (horná/dolná):  
Štandardná veľkosť: A3, A4, A4R, A5R, B4, B5, B5R  
Vlastná veľkosť: 139,7 x 182,0 mm až 297 x 487,7 mm

### Podporované hmotnosti médií

Viacúčelový zásobník: 52 až 256 g/m<sup>2</sup>  
Zásobník papiera (pravý/ľavý): 52 až 220 g/m<sup>2</sup>  
Kazeta na papier (horná/dolná): 52 až 220 g/m<sup>2</sup>  
Obojstranný podávač: 52 až 220 g/m<sup>2</sup>

### Čas zahrievania

Režim rýchleho spustenia: 4 sekundy alebo menej\*  
\* Čas od zapnutia zariadenia po zobrazenie ikony kopírovania na displeji dotykového panela a jej aktivácie na použitie

Z režimu spánku: 30 sekúnd alebo menej

Od zapnutia napájania: 30 sekúnd alebo menej\*  
\* Čas od zapnutia zariadenia po čas, keď je pripravená kópia (nie rezervácia tlače).

### Rozmery (Š x H x V)

Model iR-ADV DX 6780i/6765i/6755i (Model MFP):  
670 x 770 x 1 185 mm  
\* S voľiteľným vertikálnym ovládacím panelom: 1 170 x 770 x 1 252 mm  
Model tlačiarne iR-ADV DX 6755i: 670 x 770 x 1 075 mm

### Priestor potrebný na inštaláciu (Š x H)

Základná konfigurácia: 1 533 x 1 353 mm (otvorený viacúčelový zásobník/otvorený pravý horný kryt + otvorený predný kryt + kopírovací zásobník)

Plná konfigurácia: 2 436 x 1 353 mm (so zásobníkom POD Deck Lite - C1 + jednotkou na vkladanie/skladanie dokumentov - J1 + dokončovačom na brožúry - AC1 alebo dokončovačom so zošívачkou - AC1 + otvoreným predným krytom hlavnej jednotky)

### Hmotnosť

iR-ADV DX 6780i/6765i/6755i: pribl. 219 kg<sup>1</sup>, pribl. 223 kg<sup>2</sup>  
iR-ADV DX 6755i PRT: pribl. 199 kg<sup>3</sup>

<sup>1</sup> Vrátane automatického podávača dokumentov, plochého dotykového panela a fľaše s tonerom.

<sup>2</sup> Vrátane automatického podávača dokumentov, voľiteľného vertikálneho dotykového panela a fľaše s tonerom.

<sup>3</sup> Vrátane plochého panela, krytu tlačiarne a fľaše s tonerom.

## ŠPECIFIKÁCIE TLAČE

### Rýchlosť tlače

Vrátane fľaše s tonerom.

iR-ADV DX 6780i:  
až 80 strán/min (A4), až 40 strán/min (A3), až 58 strán/min (A4R), až 35 strán/min (A5R)  
iR-ADV DX 6765i:  
až 65 str./min (A4), až 32 str./min (A3), až 47 str./min (A4R), až 35 str./min (A5R)  
iR-ADV DX 6755i/6755i PRT:  
až 55 str./min (A4), až 32 str./min (A3), až 40 str./min (A4R), až 35 str./min (A5R)

### Rozlíšenie tlače (dpi)

1 200 x 1 200

### Jazyky popisu obrazoviek

Štandardne: UFRIL, PCL6,  
Voľiteľne: Adobe®PostScript®3™

### Direct Print (Priama tlač)

Podporované typy súborov: PDF, EPS, TIFF/JPEG a XPS

## Tlač z mobilných zariadení a cloudu

### Písma

AirPrint, Mopria a Google Cloud Print, Canon PRINT Business a uniFLOW Online  
Vďaka bohatej ponuke softvéru a riešení s využitím platformy MEAP môžete tlačiť z mobilných zariadení, zariadení pripojených na internet a služieb typu Cloud, v závislosti od vašich požiadaviek. Ak chcete získať viac informácií, obráťte sa na svojho obchodného zástupcu

Písma PS: 136 Roman  
Písma PCL: 93 Roman, 10 bitmapových písiem, 2 písma OCR, Andalé Mono WT J/K/S/T™ (japončina, kórejčina, zjednodušená a tradičná čínština), písma na tlač čiarových kódov\*

\* Vyžaduje sa voľiteľný adaptér pre správu medzinárodných písiem PCL - A1.  
\* Vyžaduje sa voľiteľná súprava na tlač čiarových kódov - D1.

### Funkcie tlače

Zabezpečená tlač, bezpečnostná vodotlač, hlavička/páta, rozloženie strany, obojstranná tlač, rôzne veľkosti/orientácie papiera, predná a zadná strana obálky, redukcia toneru, tlač plagátov, tlač s vynúteným odkladom, tlač dátumu, plánovaná tlač, tlač pomocou virtuálnej tlačiarne

### Operačný systém

UFRIL: Windows®7/8.1/10/Server 2008/Server 2008 R2/Server 2012/Server 2012 R2/Server 2016/Server 2019, MAC OS X (10.10 alebo novší)  
PCL: Windows®7/8.1/10/Server 2008/Server 2008 R2/Server 2012/Server 2012 R2/Server 2016/Server 2019  
PS: Windows®7/8.1/10/Server 2008/Server 2008 R2/Server 2012/Server 2012 R2/Server 2016/Server 2019, MAC OS X (10.10 alebo novší)  
PPD: Windows®7/8.1/10, MAC OS X (10.9 alebo novší)  
McAfee Embedded Control Software  
K júlu 2019.

## ŠPECIFIKÁCIE KOPÍROVANIA

### Rýchlosť kopírovania

iR-ADV DX 6780i:  
až 80 strán/min (A4), až 40 strán/min (A3), až 58 strán/min (A4R), až 35 strán/min (A5R)  
iR-ADV DX 6765i:  
až 65 str./min (A4), až 32 str./min (A3), až 47 str./min (A4R), až 35 str./min (A5R)  
iR-ADV DX 6755i/6755i PRT:  
až 55 str./min (A4), až 32 str./min (A3), až 40 str./min (A4R), až 35 str./min (A5R)

### Čas do výstupu prvej kópie (A4)

iR-ADV DX 6780i: pribl. 3,1 sekundy alebo menej  
iR-ADV DX 6765i: pribl. 3,3 sekundy alebo menej  
iR-ADV DX 6755i/6755i PRT: pribl. 3,3 sekundy alebo menej

### Rozlíšenie kopírovania (dpi)

600 x 600

### Viaceré kópie

Až 9 999 kópií

### Hustota kopírovania

Automatická alebo manuálna (9 úrovní)

### Zväčšenie

Variabilné priblíženie: 25 % až 400 % (kroky po 1 %)  
Prednastavené zmenšenie/zväčšenie: 25 %, 50 %, 70 %, 100 % (1:1), 141 %, 200 %, 400 %

### Funkcie kopírovania

Prednastavené pomery zmenšenia/zväčšenia podľa plochy, obojstranné, nastavenie hustoty, výber typu originálu, prerušovaný režim, kniha na dve strany, obojstranný originál, zostava úloh, N na 1, pridanie titulnej strany, vkladanie listov, originály rôznej veľkosti, číslovanie strán, číslovanie množín kópií, ostrosť, vymazanie rámcov, bezpečná vodotlač, tlač dátumu, oblasť väzby, tlač a kontrola, negatívny/pozitívny, opakovanie obrázkov, zlučenie blokov úloh, zrkadlový obraz, uloženie v poštovej schránke, superimpozícia obrázkov, kopírovanie preukazov, preskakovanie prázdnych strán, ľubovoľná veľkosť originálov, rezervovaná kópia, vzorka kópie

## ŠPECIFIKÁCIE SKENOVANIA

### Typ

Jednoprechodový obojstranný automatický podávač dokumentov [2-stranné na 2-stranné (automatické)]  
\* Podpora zisťovania podania viacerých listov z podávača.

až 200 listov

### Kapacita podávača dokumentov (80 g/m<sup>2</sup>)

Predĺhové sklo: list, kniha a trojrozmerné objekty

Hmotnosť médií do podávača dokumentov:  
Jednostranné skenovanie: 38 až 220 g/m<sup>2</sup>  
Obojstranné skenovanie: 38 až 220 g/m<sup>2</sup>  
\* Prijateľná hmotnosť pre formát A6R alebo menší je 50 až 220 g/m<sup>2</sup>.

### Podporované formáty médií

Platňa: max. veľkosť skenovaného dokumentu: 297,0 x 431,8 mm  
Veľkosť médií do podávača dokumentov:  
A3, A4, A4R, A5, A5R, A6R, B4, B5, B5R, B6R,  
Vlastná veľkosť: 70,0 x 139,7 mm až 304,8 x 431,8 mm

### Rýchlosť skenovania (obr./min; čiernobiele/farebné, A4)

Jednostranné skenovanie:  
135/135 (300 x 300 dpi, odosielanie),  
80/80 (600 x 600 dpi, kopírovanie)  
Obojstranné skenovanie:  
270/270 (300 x 300 dpi, odosielanie),  
15/15 (600 x 600 dpi, kopírovanie)

### Rozlíšenie skenovania (dpi)

Skenovanie na kopírovanie: 600 x 600  
Skenovanie na odosielanie: (typ Push) 600 x 600 (SMB/FTP/WebDAV/IFAX), (typ Pull) 600 x 600  
Skenovanie na fax: 600 x 600

### Technické údaje pre skenovanie typu Pull

Colour Network ScanGear2. Pre technológie TWAIN aj WIA  
Podporované operačné systémy: Windows®7/8.1/10/Server2008/Server2008 R2/Server2012/Server2012 R2/Server 2016

### Metóda skenovania

Skenovanie typu Push, skenovanie typu Pull, skenovanie do schránky, skenovanie do rozšíreného priestoru, skenovanie do siete, skenovanie na pamätový kľúč USB, skenovanie do mobilného zariadenia, skenovanie do cloudu (uniFLOW - Online)

## TECHNICKÉ ÚDAJE ODOSIELANIA

### Cieľ

Štandardne: E-mail/Internet FAX (SMTP), SMB3.0, FTR, WebDAV, poštová schránka  
Voľiteľne: Super G3 FAX, IP Fax

LDAP (2000)/lokálne (1600)/rýchle volby (200)

### Adresár

Typ Push: až do 600 x 600

Typ Pull: až do 600 x 600

# TECHNICKÉ PARAMETRE

# Séria imageRUNNER ADVANCE DX 6700

<b>Komunikačný protokol</b>	Súbor: FTP (TCP/IP), SMB3.0 (TCP/IP), WebDAV E-mail/I-Fax: SMTP, POP3	<b>TECHNICKÉ ÚDAJE PRE PROSTREDIE</b>	
<b>Formát súborov</b>	Štandardné: TIFF, JPEG, PDF (kompaktné, prehľadávateľné, s nastavením pravidiel, optimalizované pre web, PDF A/1-b, Trace & Smooth, šifrované, podpis zariadenia, podpis používateľa), XPS (kompaktné, prehľadávateľné, podpis zariadenia, podpis používateľa), Office Open XML (PowerPoint, Word)	<b>Prevádzkové podmienky</b>	Teplota: 10 až 30°C Vlhkosť: 20 až 80 % (relatívna vlhkosť) 220 - 240 V, 50/60 Hz, 10 A
<b>Univerzálne funkcie pre odosielanie</b>	Výber typu originálu, obojstranný originál, kniha na dve strany, originály rôznej veľkosti, nastavenie hustoty, ostrosť, pomer kópii, vymazanie rámcov, zostava úlohy, odložené odoslanie, ukážka, oznámenie o dokončení úlohy, názov súboru, predmet/správa, odpovedanie, priorita e-mailov, zostava TX, pôvodná orientácia obsahu, preskakovanie prázdnych strán	<b>Zdroj napájania</b>	Maximálna: približne 2 400 W Kopírovanie (s nepretržitým skenovaním obojstranného automatického podávača dokumentov): približne 1 290 W <sup>1</sup> Pohotovostný režim: približne 256 W <sup>1</sup> Režim spánku: približne 0,9 W <sup>2</sup>
<b>ŠPECIFIKÁCIE FAXU</b>		<b>Spotreba energie</b>	<sup>1</sup> Referenčná hodnota: meranie jednej jednotky <sup>2</sup> 0,9 W režim spánku nie je k dispozícii za všetkých okolností, čo je spôsobené určitými nastaveniami.
<b>Maximálny počet pripojených liniek</b>	2	<b>Typická spotreba energie (TEC)*</b>	iR-ADV DX 6780i: 1,61 kWh * Podľa programu USA Energy Star 3.0
<b>Rýchlosť modemu</b>	Super G3: 33,6 kb/s G3: 14,4 kb/s	<b>Úrovně hluku</b>	<b>Hladina akustického výkonu (LWA_m)</b> Aktívny režim (jednostranne): iR-ADV DX 6780i: 7,3 B, Kv 0,3 B iR-ADV DX 6765i: 7,2 B, Kv 0,3 B iR-ADV DX 6755i/6755i PRT: 7,2 B, Kv 0,3 B * Referenčná hodnota: meranie iba jednej jednotky podľa normy ISO7779, opis podľa normy ISO9296 (2017)
<b>Metóda kompresie</b>	MH, MR, MMR, JBIG		<b>Ľakustický tlak (LpAm)</b> Pozícia okolostojaceho: Aktívny režim (jednostranne): iR-ADV DX 6780i: 59 dB* iR-ADV DX 6765i: 58 dB* iR-ADV DX 6755i: 57 dB* iR-ADV DX 6755i PRT: 58 dB* Pohotovostný režim: 37 dB* * Referenčná hodnota: meranie iba jednej jednotky podľa normy ISO7779, opis podľa normy ISO9296 (2017)
<b>Rozlíšenie (dpi)</b>	400 x 400 (ultra jemná), 200 x 400 (super jemná), 200 x 200 (jemná), 200 x 100 (normálna)		
<b>Veľkosť pri odosielaní/prijímaní</b>	Odosielanie: A3, A4, A4R, A5 <sup>1</sup> , A5R <sup>1</sup> , B4, B5 <sup>2</sup> , B5R <sup>1</sup> Prijímanie: A3, A4, A4R, A5R, B4, B5, B5R <sup>1</sup> Odosiela sa ako A4 <sup>2</sup> Odosiela sa ako B4, orientácia na výšku		
<b>Pamäť FAXU</b>	Až 30 000 strán (2 000 úloh)	<b>SPOTREBNÝ MATERIÁL</b>	
<b>Rýchle voľby</b>	Max. 200	<b>Kazeta s tonerom</b>	Čierny toner C-EXV 36
<b>Skupinové voľby/ciele</b>	Max. 199 volieb	<b>Toner (odhadovaná výťažnosť pri pokrytí 6 %)</b>	56 000 strán
<b>Sekvenčné vysielanie</b>	Max. 256 adries		
<b>Zálohovanie pamäte</b>	Áno	<b>SOFTVÉR A SPRÁVA TLAČIARNE</b>	Bližšie informácie nájdete na našej webovej lokalite <a href="https://www.canon-europe.com/business/">https://www.canon-europe.com/business/</a>
<b>Funkcie pre faxovanie</b>	Meno odosielať (TTI), výber telefónnej linky (pri odosielaní faxu), priame odoslanie, odložené odoslanie, ukážka, oznámenie o dokončení úlohy, zostava TX, prerušenie prenosu, sekvenčné vysielanie, odosielanie hesla/vedľajšej adresy, dôverná doručená pošta, 2 na 1 papier	<b>Sledovanie a hlásenie</b>	Universal Login Manager (ULM): <a href="#">uniFLOW Online Express*</a> * Bližšie informácie nájdete v dokumentoch s technickými špecifikáciami softvéru uniFLOW Online Express/uniFLOW Online
<b>TECHNICKÉ ÚDAJE PRE UKLADANIE</b>		<b>Nástroje na správu na diaľku</b>	Konzola na správu iW eMaintenance Systém na poskytovanie obsahu Network ScanGear
<b>Poštová schránka (podporovaný počet)</b>	100 používateľských poštových schránok, 1 priechod doručenej pošty Memory RX, 50 dôverných faxových priechodov doručenej pošty Uloží sa najviac 30 000 strán (2 000 úloh)	<b>Softvér na skenovanie</b>	Konfiguračný nástroj ovládača Canon NetSpot Device Installer
<b>Rozšírený priestor</b>	Komunikačný protokol: SMB alebo WebDAV PODPOROVANÉ KLIENTSKE POČÍTAČE: WINDOWS* 8.1/10 SUBEZNÉ PRIPOJENIA (MAX.): SMB: 64, WEBDAV: 3	<b>Nástroje na optimalizáciu</b>	MEAP (Multifunction Embedded Application Platform).
<b>Dostupné miesto na disku v rozšírenom priestore</b>	Štandard: 16 GB (S možnosťou: max. 480 GB.)	<b>Platforma</b>	Kofax Power PDF (voliteľná)
<b>Funkcie rozšíreného priestoru</b>	Autentifikácia pre prihlásenie do rozšíreného priestoru, funkcia zoradovania, tlač súboru PDF s heslom, podpora pre nástroj imageWARE Secure Audit Manager, hľadanie, ukážka súboru, správa overovania, prístupné pre verejnosť, URI TX, zálohovanie/obnovenie	<b>Správa dokumentov</b>	
<b>TECHNICKÉ ÚDAJE PRE ZABEZPEČENIE</b>		<b>ŠPECIFIKÁCIE OVLÁDAČA TLAČE NA BÁZE FIERY</b>	
<b>Autentifikácia a riadenie prístupu</b>	Overovanie používateľa (prihlásenie pomocou fotografie, prihlásenie pomocou fotografie a kódu PIN, prihlásenie pomocou karty, prihlásenie pomocou používateľského mena a hesla, prihlásenie podľa funkčnej úrovne, prihlásenie pomocou mobilu), overovanie ID oddelenia (prihlásenie pomocou ID oddelenia a kódu PIN, prihlásenie podľa funkčnej úrovne), uniFLOW Online Express (prihlásenie pomocou kódu PIN, prihlásenie pomocou fotografie, prihlásenie pomocou fotografie a kódu PIN, prihlásenie pomocou karty, prihlásenie pomocou karty a kódu PIN, prihlásenie pomocou používateľského mena a hesla, prihlásenie pomocou ID oddelenia a kódu PIN, prihlásenie podľa funkčnej úrovne), systém správy prístupu (riadenie prístupu)	<b>Voliteľné/štandardné</b>	Voliteľné u všetkých modelov Canon imagePASS-Y3 V11 (Server) 1200 x 1200, 600 x 600
<b>Bezpečnosť dokumentov</b>	Zabezpečenie tlače (zabezpečená tlač, šifrovaná zabezpečená tlač, tlač s vynúteným odkladom, zabezpečená tlač uniFLOW <sup>®</sup> ), zabezpečenie prijatých údajov (dôverný faxový priechod doručenej pošty automaticky preposiela prijaté dokumenty), zabezpečenie skenovania (šifrované PDF, PDF/XPS s podpisom zariadenia, PDF/XPS s podpisom používateľa, správa prístupových práv s integráciou ES2.5 Adobe LiveCycle <sup>®</sup> ), zabezpečenie schránky (ochrana poštovej schránky heslom, regulácia prístupu pre rozšírený priestor), zabezpečenie odosielania údajov (nastavenie vyžadujúce zadanie hesla pri každom prenose, funkcie na obmedzenie odosielania e-mailov/súborov, potvrdenie faxového čísla, povolenie/obmedzenie prenosov cez ovládač faxu, povolenie/obmedzenie odosielania z histórie, podpora S/MIME), sledovanie dokumentu (bezpečnostná vodotlač) <sup>1</sup> Vyžaduje uniFLOW Online/uniFLOW	<b>Rozlíšenie tlače (dpi)</b>	PCL6, Adobe PostScript 3
<b>Zabezpečenie siete</b>	TLS 1.3, IPsec, overenie IEEE802.1X, SNMP V3.0, funkcia brány Firewall (filtrovanie adries IP/MAC), podpora duálnej siete (kábelová sieť LAN/bezdrôtová sieť LAN, bezdrôtová sieť LAN/bezdrôtová sieť LAN), vypnutie nepoužívaných funkcií (zapnutie/vypnutie protokolov/aplikácií, zapnutie/vypnutie diaľkového používateľského rozhrania, zapnutie/vypnutie rozhrania USB), oddelenie komunikačných liniek (G3 FAX, port USB, rozšírený priestor, skenovanie a odosielanie - obava z vírusov v prijímaných e-mailoch)	<b>Pamäť</b>	8 GB (2 x 4 GB)
<b>Zabezpečenie zariadenia</b>	Ochrana údajov na pevnom disku (šifrovanie údajov na pevnom disku (s overením FIPS140-2)), vymazanie prepisania údajov na pevnom disku, zamknutie pevného disku, štandardné spustenie pevného disku, model Trusted Platform Module (TPM), funkcia skrytia denníka úloh, ochrana integrity softvéru multifunkčného zariadenia, kontrola integrity softvéru multifunkčného zariadenia (overenie systému pri spúšťaní, detekcia narušenia Runtime), súlad s IEEE2600.2 (bežné certifikačné kritériá) (TBD)	<b>Jednotka pevného disku</b>	500 GB SATA
<b>Správa zariadení a audit</b>	Heslo správcu, správa digitálnych certifikátov a kľúčov, denník auditu, spolupráca s externým bezpečnostným auditovým systémom (správa a riadenie bezpečnostných informácií), záznam obrazových údajov, nastavenie zásad zabezpečenia	<b>Rýchlosť procesora</b>	Intel Pentium G4400 (3,3 GHz)
		<b>Systém</b>	FS350 Pro
		<b>Písma</b>	PS: 138 písem PCL: 113 písem
		<b>Podporované operačné systémy</b>	Systém Windows 7 64-bitová verzia/Windows 8.1 64-bitová verzia/Windows 10 64-bitová verzia/Windows Server 2008 R2 64-bitová verzia/Windows Server 2012 64-bitová verzia (podporuje iba ovládač tlačiarne)/Windows Server 2012 R2 64-bitová verzia/Windows Server 2016 R2 64-bitová verzia/MAC OS (10.11, 10.12, 10.13, 10.14)
		<b>Rozhranie</b>	2 x Ethernet (1000Base-T/10Base-TX/10Base-T), USB 3.0 x 2 (vzadu), x 3 (vpredu na paneli Fiery Quick Touch TM), USB 2.0 x 4 (vzadu)
		<b>Sieťové protokoly</b>	TCP/IP (FTP, SMTP, POP, HTTP, SNMP, LDAP, SLP, SMB, LPD, IPP, WS-Discovery, Bonjour, Direct Mobile Printing (priama mobilná tlač), Port9100, SNT, 802.1X, DHCP, DNS, NTP)
		<b>Direct Print (Priama tlač)</b>	PDF1.7, EPS, TIFF6, JDF1.4/JMF (voliteľné)
		<b>Funkcia VDP</b>	FreeForm v1, v2, PPML, PDF/VT-1, PDF/VT-2, Creo VPS
		<b>Štandardné funkcie ovládača tlače na báze Fiery</b>	Pracovná stanica Fiery Command WorkStation 6/Paper Catalog/vzdialené skenovanie Fiery/priečinky Hot Folders a virtuálne tlačiarne Fiery/Fiery JDF
		<b>Možnosti ovládača tlače na báze Fiery</b>	Fiery Impose/Fiery Compose/Fiery Impose a Compose/súprava odnímateľného pevného disku/Fiery Image Viewer
		<b>Hardvérová platforma</b>	NX One
		<b>ZÁKLADNÝ OS</b>	Windows 10 IoT Enterprise 2019 LTSC
		<b>Zdroj napájania</b>	AC 100 - 240 V, 50 Hz/60 Hz, 3,0 A (100 V) - 1,5A (240 V)
		<b>Maximálna spotreba energie</b>	53 W
		<b>ROZMERY (Š x H x V)</b>	203 x 248 x 384 mm
		<b>Hmotnosť</b>	Iba jednotka servera: približne 5,9 kg

# TECHNICKÉ PARAMETRE

# Séria imageRUNNER ADVANCE DX 6700

## MOŽNOSTI PRE PODÁVANIE PAPIERA

Jednotka zásobníka na papier – E1

Kapacita na papier: 3 500 listov (80 g/m<sup>2</sup>)  
Typ papiera: tenký, obyčajný, recyklovaný, farebný, ťažký, kancelársky, dierovaný, hlavičkový  
Veľkosť papiera: A4, B5  
Hmotnosť papiera: 52 až 256 g/m<sup>2</sup>  
Zdroj napájania: z hlavnej jednotky  
Rozmery (Š x H x V): 340 x 630 x 572 mm  
(pri pripojení k hlavnej jednotke)  
Hmotnosť: pribl. 34 kg

POD Deck Lite-C1

Kapacita na papier: 3 500 listov (80 g/m<sup>2</sup>)  
Typ papiera: tenký, obyčajný, recyklovaný, farebný, ťažký, pauzovací, kancelársky, fólia, štítk, dierovaný, hlavičkový, záložkový  
Veľkosť papiera: A3, A4, A4R, B4, A5R, B5, B5R  
Vlastná veľkosť: 139,7 x 182,0 mm až 297,0 x 487,7 mm  
Hmotnosť papiera: 52 až 256 g/m<sup>2</sup>  
Zdroj napájania: 220 – 240 V, 50/60 Hz 1,2 A  
Rozmery (Š x H x V): 633 x 686 x 574 mm  
(pri pripojení k hlavnej jednotke)  
Hmotnosť: pribl. 68 kg

## MOŽNOSTI PRE VÝSTUP\*

Kopírovač zásobník R2

\* Kapacita papiera sa môže líšiť v závislosti od typu/veľkosti papiera.  
Jednoduchý zásobník pre základné výstupné potreby.  
Kapacita: 250/100 listov (jednostranne/obojsstranne, 80 g/m<sup>2</sup>)  
Rozmery (Š x H x V): 420 x 382 x 175 mm

Dokončovač so zošivačkou AC1

Kapacita zásobníka (s papierom s hmotnosťou 80 g/m<sup>2</sup>):  
Horný zásobník: A4, A5, A5R, A6R, B5: 250 listov  
A3, A4R, B4, B5R: 125 listov  
Stredný zásobník: rovnaké ako horný zásobník  
Dolný zásobník: A4, A5, A5R, B5: 3 000 listov  
A3, A4R, B4, B5R: 1 500 listov  
A6R: 250 listov  
Hmotnosť papiera: 52 až 256 g/m<sup>2</sup>  
Poloha zošívania: roh, dvojité  
Kapacita zošívania:  
A4, B5: 65 listov (52 až 90 g/m<sup>2</sup>)  
A3, A4R, B4: 40 listov (52 až 90 g/m<sup>2</sup>)  
Ekologické zošívanie: A3, A4  
5 listov (52 až 64 g/m<sup>2</sup>)  
4 listy (65 až 81,4 g/m<sup>2</sup>)  
3 listy (82 až 105 g/m<sup>2</sup>)  
Zošívanie na požiadanie: 65 listov  
Napájanie: z hlavnej jednotky  
Rozmery (Š x H x V): 656 x 623 x 1 195 mm  
(ak je vysunutý rozširujúci a otočný zásobník)  
Hmotnosť: pribl. 36 kg

Dokončovač na brožúry AC1

(Zahrňa základné technické parametre zošívania dokončovača so zošivačkou – AC1)  
Veľkosť papiera na chrbtovú väzbu: A3, A4R, B4, vlastná veľkosť (195,0 x 270,0 mm až 297,0 x 431,8 mm)  
Kapacita zošívania chrbtovou väzbou: 20 listov x 10 súprav (52 až 81,4 g/m<sup>2</sup>) (vrátane 1 titulnej strany až do 256 g/m<sup>2</sup>)  
Kapacita zloženej skupiny listov bez zošívania: 3 listy (52 až 105 g/m<sup>2</sup>)  
Napájanie: z hlavnej jednotky  
Rozmery (Š x H x V): 656 x 623 x 1 195 mm  
(ak je vysunutý rozširujúci a otočný zásobník)  
Hmotnosť: pribl. 60 kg

JEDNOTKA DIEROVAČA TYPU  
2/4 – A1

(Vyžaduje dokončovač so zošivačkou – AC1 alebo dokončovač na brožúry – AC1)  
Dve alebo štyri diery  
Prijateľná hmotnosť papiera na dierovanie: 52 až 256 g/m<sup>2</sup>  
Prijateľná veľkosť dierovaného papiera:  
Dve diery: A3, A4, A4R, A5, B4, B5, B5R  
Štyri diery: A3, A4  
Zdroj napájania: z dokončovača

Jednotka dierovača typu 4 – A1

(Vyžaduje dokončovač so zošivačkou – AC1 alebo dokončovač na brožúry – AC1)  
Štyri diery  
Prijateľná hmotnosť papiera na dierovanie: 52 až 256 g/m<sup>2</sup>  
Prijateľná veľkosť dierovaného papiera:  
Štyri diery: A3, A4, A4R, A5, B4, B5, B5R  
Zdroj napájania: z dokončovača

Jednotka na vkladanie  
dokumentov – P1

Jednotka na vkladanie/  
prehnutie dokumentov – J1

## HARDVÉROVÉ PRÍSLUŠENSTVO

Čítačky kariet

Iné

## MOŽNOSTI ZABEZPEČENIA

Zabezpečenie údajov

## MOŽNOSTI PRE SYSTÉM A OVLÁDAČ

Príslušenstvo pre tlač

Tlač čiarových kódov

Ovládač na báze Efi-Fiery

Možnosti ovládača na báze  
Efi-Fiery

Systémové príslušenstvo

Príslušenstvo na faxovanie

## ĎALŠIE MOŽNOSTI

Príslušenstvo pre prístup

Zásobník na zošívanie

(Vyžaduje dokončovač so zošivačkou – AC1 alebo dokončovač na brožúry – AC1)

Počet zásobníkov: 1  
Kapacita zásobníka: 100 listov (s papierom s hmotnosťou 80 g/m<sup>2</sup>)  
Prijateľné typy papiera: tenký, obyčajný, recyklovaný, farebný, ťažký, kriedový, kancelársky, hlavičkový, záložkový  
Prijateľné veľkosti papiera: A3, A4, A4R, B4, B5, B5R  
Prijateľná hmotnosť papiera: 60 až 256 g/m<sup>2</sup>  
Zdroj napájania: 100 – 240 V, 50/60 Hz 1,0 A  
Rozmery (Š x H x V): 247 x 679 x 1 242 mm  
(pripojené k zariadeniu: šírka bez zásobníka na dokumenty)  
Hmotnosť: pribl. 40 kg

(Vyžaduje dokončovač so zošivačkou – AC1 alebo dokončovač na brožúry – AC1)

Počet zásobníkov: 1  
Podporované typy skladania: skladanie do tvaru Z, skladanie do tvaru C

Prijateľné typy papiera:  
Jednotka na vkladanie: tenký, obyčajný, recyklovaný, farebný, ťažký, kriedový, kancelársky, hlavičkový, záložkový  
Skladanie do tvaru Z/skladanie do tvaru C: tenký, obyčajný, recyklovaný, farebný

Prijateľné veľkosti papiera:  
Jednotka na vkladanie: A3, A4, A4R, B4, B5, B5R  
Skladanie do tvaru Z: A3, A4R, B4  
Skladanie do tvaru C: A4R

Prijateľná hmotnosť papiera:  
Jednotka na vkladanie: 60 až 256 g/m<sup>2</sup>  
Skladanie do tvaru C/skladanie do tvaru Z: 60 až 105 g/m<sup>2</sup>

Výstupná kapacita (s papierom s hmotnosťou 80 g/m<sup>2</sup>):  
Vkladanie: 100 listov  
Skladanie do tvaru Z\*: A3, B4, 30 listov (80 g/m<sup>2</sup>)  
A4R: 10 listov  
Skladanie do tvaru C: 40 listov (80 g/m<sup>2</sup>)

\* Výstup so skladaním papiera v tvare Z do dokončovača so zošivačkou AC1 alebo dokončovača na brožúry AC1  
Zdroj napájania: 100 – 240 V, 50/60 Hz 1,0 A  
Rozmery (Š x H x V): 247 x 679 x 1 242 mm (pripojené k zariadeniu: šírka bez zásobníka na dokumenty)  
Hmotnosť: pribl. 76 kg

Dostupné sú rôzne čítačky kariet, napr. čítačka MiCard Plus.  
Pre bližšie informácie kontaktujte miestnu kanceláriu spoločnosti Canon.

Čítačka kariet na kopírovanie F1  
Príslušenstvo súpravy pre čítačku kopírovacích kariet – A4

Vertikálny ovládací panel – J1  
Úžitkový zásobník – B1  
Súprava príslušenstva na podávanie záložky – B1  
Posuvný zásobník – F1  
Numerická klávesnica – A1  
Dokončovač súprava so striasačkou A1

2,5-palcový/250 GB pevný disk – N1  
2,5-palcový/1 TB pevný disk – P1  
Súprava na zrkadlenie jednotiek pevných diskov-J1

Súprava medzinárodných písiem PCL A1  
Súprava tlačiarne PS – BC1

Súprava na tlač čiarových kódov D1

imagePASS – Y3 V1.1

Fiery Impose  
Fiery Compose  
Fiery Impose and Compose  
Fiery imageViewer  
Súprava vyberateľného pevného disku – B6

Súprava sériového rozhrania – K3  
Súprava NFC – E1  
Súprava rozhrania riadenia kopírovania A1  
Súprava na pripojenie A2 pre Bluetooth LE

Faxová karta Super G3 – AS1  
Dvojlinková faxová karta Super G3 – AS1  
Súprava vzdialeného faxu-A1  
Rozširujúca súprava faxovania cez ip B1

Rukoväť na prístup k ADF A1  
Súprava hlasového navádzania – G1  
Súprava hlasovej obsluhy – D1

Zásobník na zošívanie – X1  
Zásobník na zošívanie – Y1

## Softvér a riešenia



## Certifikácie a kompatibilita



Canon Inc.  
canon.com

Canon Europe  
Canon-europe.com

Slovak edition

© Canon Europa N.V., 2020