

Seriya imageRUNNER ADVANCE DX 6700

POBOLJŠAJTE UČINKOVITOST TVRTKE S MONOKROMATSKIM A3 VIŠENAMJENSKIM UREĐAJIMA KOJI ORGANIZIRAJU RADNE PROCESSE AUTOMATIZACIJOM I POVEZIVANJEM S OBLAKOM

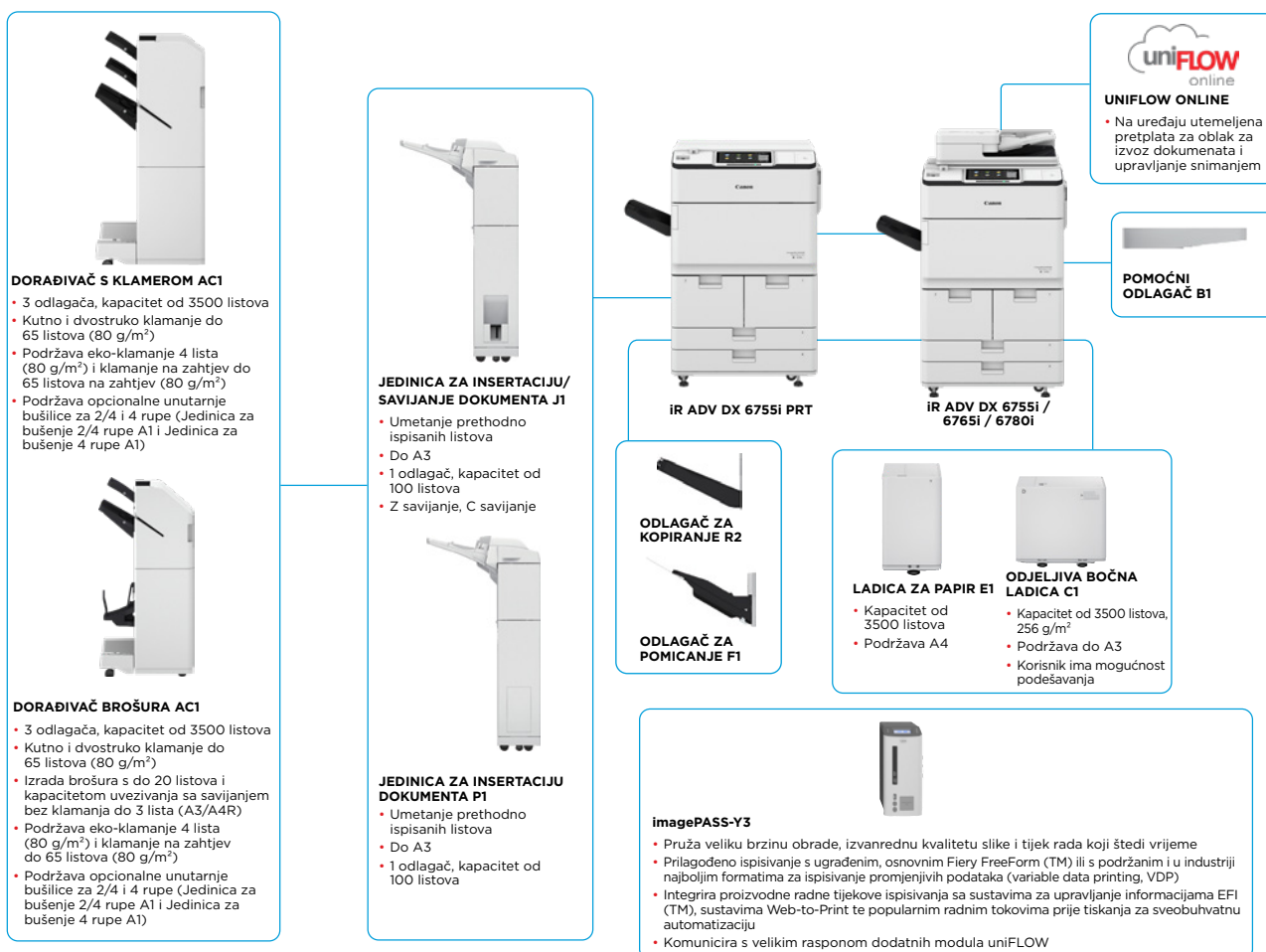


Canon uniFLOW Online
Outstanding Cloud Output Management Solution



New to the Line

OPCIJE GLAVNE KONFIGURACIJE



Ova plošna konfiguracija služi isključivo u ilustracijske svrhe. Za cjeloviti popis opcija i točne odnose kompatibilnosti pogledajte mrežni [konfigurator proizvoda](#).

Unified Firmware Platform (UFP) osigurava dostupnost najnovijih nadogradnji značajki i zaštite, za poboljšani korisnički doživljaj u cijelom portfelju IR ADVANCE DX.

Canon

TEHNIČKI PODACI

Seriya imageRUNNER ADVANCE DX 6700

GLAVNA JEDINICA

Vrsta uređaja	A3 monokromatski laserski višefunkcijski
Osnovne funkcije	Ispisivanje, kopiranje*, skeniranje*, slanje*, pohranjivanje i opcionalno faksiranje* Nedostupno na modelu pisača iR-ADV DX 6755i
Procesor	Dvojezgreni procesor od 1,75 GHz
Upravljačka ploča	Standardno: TFT LCD WSVGA dodirni zaslon u boji od 10,1" Opcionalno: TFT SVGA LCD upravni dodirni zaslon u boji za model višefunkcijskog pisača, 10,4"
Memorija	Standardno: 3 GB RAM memorije
Tvrđi disk	Standardno*: 320 GB (dostupan prostor na disku: 250 GB), Opcionalno: 250 GB, 1 TB *Može se upotrebljavati drugi početni HDD.
Tvrđi disk s funkcijom zrcaljenja	Opcionalno
Povezivanje	Mreža Standardno: 1000Base-T/100Base-TX/10Base-T, bežični LAN (IEEE 802.11 b/g/n) Opcionalno: NFC, Bluetooth niskoenergetska tehnologija Ostalo Standardno: USB 2.0 (glavni uređaj) x1, USB 3.0 (glavni uređaj) x1, USB 2.0 (uređaj) x1, Opcionalno: serijsko sučelje, sučelje za kontrolu kopiranja

Kapacitet zalihe papira (A4, 80 g/m²)

	Standardno: 4200 listova Višenamjenski odlagač za 100 listova x1 Kaseta za 550 listova x 2 Ladica za papir kapaciteta 1500 listova x2 Maksimalno: 7700 listova (uz ladicu za papir E1 ili bočnu ladicu za papir C1)
Izlazni kapacitet papira (A4, 80 g/m ²)	250 listova (uz odlagač za kopiranje R2) Maksimalno: 3500 listova (uz doradivač s kleramerom AC1 ili doradivač brošura AC1)

Mogućnosti dorade

	S opcijama: razvrstavanje, grupiranje, offset, klananje, uvezivanje, bušenje rupama, eko-klamer, klananje na zahtjev, umetanje dokumenata, Z savijanje, C savijanje
--	---

Podržane vrste medija

	Višenamjenski odlagač: tanki, obični, reciklirani, u boji, teški, bond, prozirnice, naljepnice, prethodno probušeni, Letterhead, papir s jezičcima, paus papir Bočne ladice za papir (desna/lijeva): Tanki, obični, reciklirani, u boji, teški, bond, s prethodno izbušenim rupama, Letterhead
	Kasete za papir (gornje/donje): Tanki, obični, reciklirani, u boji, teški, bond, s prethodno izbušenim rupama, Letterhead, papir s jezičcima *Potreban je Nastavak za ulaganje papira s jezičcima B1.

Podržani formati medija

	Višenamjenski odlagač: Standardni format: A3, A4, A4R, A5 ¹ , A5R, A6R ² , B4, B5, B5R Prilagodeni format: 100 x 148 mm do 297 x 487,7 mm Slobodni format: 100,0 x 148,0 mm do 297,0 x 487,7 mm ¹ Podržane gramature medija: više od 64 g/m ² ² Podržane gramature medija: više od 91 g/m ²
--	--

Podržane gramature medija

	Bočne ladice za papir (desna/lijeva): Standardni format: A4, B5 Kasete za papir (gornje/donje): Standardni format: A3, A4, A4R, A5R, B4, B5, B5R Prilagodeni format: 139,7 x 182 mm do 297 x 487,7 mm
--	---

Vrijeme zagrijavanja

	Način rada brzog pokretanja: 4 s ili manje* *Vrijeme od uključivanja uređaja do prikaza ikone za kopiranje dodirnom zaslonu upravljačke ploče i mogućnosti upotrebe Iz stanja mirovanja: 30 sekundi ili manje
--	--

Dimenzije (Š x D x V)

	Od uključivanja: 30 sekundi ili manje* *Vrijeme od uključivanja uređaja do spremnosti za kopiranje (bez rezerviranja ispisivanja)
--	--

Dimenzije (Š x D x V)

	iR-ADV DX 6780i/6765i/6755i (model višenamjenskog pisača): 670 x 770 x 1185 mm *Uz opcionalnu uspravnu dodirnu ploču: 1170 x 770 x 1252 mm Model pisača iR-ADV DX 6755i: 670 x 770 x 1075 mm
--	---

Prostor za postavljanje (Š x D)

	Osnovno: 1533 x 1353 mm (uz višenamjenski odlagač / gornji desni poklopac otvoren + prednji poklopac otvoren + odlagač za kopiranje) Potpuna konfiguracija: 2436 x 1353 mm (uz odjeljivu bočnu ladicu C1 + jedinicu za inserciju/savijanje dokumenta J1 + doradivač brošura AC1/doradivač s kleramerom AC1 + glavnu jedinicu s prednjim otvorenim poklopcem)
--	---

Masa

	iR-ADV DX 6780i/6765i/6755i: pribl. 219 kg ¹ , Pribl. 223 kg ² iR-ADV DX 6755i PRT: pribl. 199 kg ³
--	---

¹ Uključujući ADF, plošnu dodirnu ploču i bočicu tonera.
² Uključujući ADF, opcionalnu uspravnu dodirnu ploču i bočicu tonera.
³ Uključujući plošnu ploču, poklopac pisača i bočicu s tonerom.

TEHNIČKI PODACI ISPISIVANJA

Brzina ispisivanja	Uključujući bočicu s tonerom. iR-ADV DX 6780i: Do 80 ppm (A4), do 40 ppm (A3), do 58 ppm (A4R), do 35 ppm (A5R) iR-ADV DX 6765i: Do 65 ppm (A4), do 32 ppm (A3), do 47 ppm (A4R), do 35 ppm (A5R) iR-ADV DX 6755i/6755i PRT: Do 55 ppm (A4), do 32 ppm (A3), do 40 ppm (A4R), do 35 ppm (A5R)
Razlučivost ispisivanja (dpi)	1200 x 1200
Jezići za opis stranice	Standardno: UFR II, PCL6, Opcionalno: Adobe® PostScript® 3™
Izravno ispisivanje	Podržane vrste datoteka: PDF, EPS, TIFF/JPEG i XPS

Ispisivanje s mobilnog uređaja i iz računalnog oblaka

	AirPrint, Mopria i Google Cloud Print, Canon PRINT Business te uniFLOW Online Na raspolaganju vam je niz softverskih i MEAP rješenja za ispis s mobilnih uređaja ili uređaja povezanih s internetom i usluga zasnovanih na informatičkom oblaku, ovisno o vašim potrebama. Dodatne informacije zatražite od svog prodajnog predstavnika
--	--

Fontovi

	PS fontovi: 136 Roman PCL fontovi: 93 Roman, 10 Bitmap fontova, 2 OCR fonta, Andale Mono WT J/K/S/T™ (japanski, korejski, pojednostavljeni i tradicionalni kineski), fontovi crtičnog koda*
--	--

Značajke ispisivanja

	*Potreban je opcionalni komplet međunarodnih PCL fontova A1. *Potreban je opcionalni komplet za ispisivanje crtičnog koda D1.
--	--

Operativni sustav

	Zaštićeno ispisivanje, sigurnosni vodeni pečat, zaglavlje/podnožje, izgled stranice, obostrano ispisivanje, miješani formati/orijentacije papira, prednje/stražnje korice, smanjenje tonera, ispisivanje plakata, ispisivanje s prisilnim zadržavanjem, datum ispisa, ispisivanje po rasporedu, ispisivanje virtualnim pisačem UFR II: Windows® 7/8.1/10/Server 2008/Server 2008 R2/Server 2012/Server 2012 R2/Server 2016/Server 2019, MAC OS X (10.10 ili noviji) PCL: Windows® 7/8.1/10/Server 2008/Server 2008 R2/Server 2012/Server 2012 R2/Server 2016/Server 2019 PS: Windows® 7/ 8.1/10/Server 2008/Server 2008 R2/Server 2012/Server 2012 R2/Server 2016/Server 2019, MAC OS X (10.10 ili noviji) PPD: Windows® 7/8.1/10, MAC OS X (10.9 ili noviji) Ugrađeni upravljački softver McAfee Od srpnja, 2019.
--	--

TEHNIČKI PODACI KOPIRANJA

Brzina kopiranja

	iR-ADV DX 6780i: Do 80 ppm (A4), do 40 ppm (A3), do 58 ppm (A4R), do 35 ppm (A5R) iR-ADV DX 6765i: Do 65 ppm (A4), do 32 ppm (A3), do 47 ppm (A4R), do 35 ppm (A5R) iR-ADV DX 6755i/6755i PRT: Do 55 ppm (A4), do 32 ppm (A3), do 40 ppm (A4R), do 35 ppm (A5R)
Vrijeme do prve kopije (A4)	iR-ADV DX 6780i: pribl. 3,1 sekundi ili manje iR-ADV DX 6765i: pribl. 3,3 sekundi ili manje iR-ADV DX 6755i/6755i PRT: pribl. 3,3 sekundi ili manje

Razlučivost kopiranja (dpi)

	600 x 600 Do 9999 kopija Automatski ili ručno (9 razina)
--	--

Povećanje

	Varijabilni zum: 25 % do 400 % (koraci od 1 %) Prethodno postavljena smanjenja/povećanja: 25 %, 50 %, 70 %, 100 % (1 : 1), 141 %, 200 %, 400 %
--	---

Funkcije kopiranja

	Programirana smanjenja/povećanja prema području, obostrano, prilagodba gustoće, odabir tipa originala, prekid rada, knjiga na dvije stranice, obostrani original, izrada zadatka, N na 1, dodavanje naslovnice, insercija, originalni različiti formata, paginacija, numeriranje kompleta kopija, oština, brisanje okvira, sigurnosni vodeni pečat, datum ispisivanja, uvezna margina, ispisivanje i provjera, negativ/pozitiv, ponavljanje slika, spajanje blokova zadataka, zrcaljenje slike, pohrana u poštanski sandučić, dodavanje slike, kopiranje osobne iskaznice, preskakanje praznih stranica, original slobodnog formata, rezervirana kopija, primjer kopije
--	---

TEHNIČKI PODACI SKENIRANJA

Tip

	Automatski dupleks ulagač dokumenata u jednom prolasku [obostrano na obostrano (automatski)] *Podržano je prepoznavanje višestrukog ulaganja u ulagaču. do 200 listova
--	--

Kapacitet papira ulagača dokumenata (80 g/m²)

	Kopirno staklo: list, knjiga i trodimenzionalni objekti Gramatura medija za ulagač dokumenata: Jednostrano skeniranje: 38 do 220 g/m ² Obostrano skeniranje: 38 do 220 g/m ² *Prihvatljive gramature A6R ili manjih formata su 50 do 220 g/m ² .
--	---

Prihvatljivi originali i gramatura

	Kopirno staklo: maks. format skeniranja: 297,0 x 431,8 mm Format medija za ulagač dokumenata: A3, A4, A4R, A5, A5R, A6R, B4, B5, B5R, B6R, Prilagodeni format: 70,0 x 139,7 mm do 304,8 x 431,8 mm
--	---

Brzina skeniranja (ipm, crno-bijelo/u boji, A4)

	Jednostrano skeniranje: 135/135 (300 x 300 dpi, slanje), 80/80 (600 x 600 dpi, kopiranje) Obostrano skeniranje: 270/270 (300 x 300 dpi, slanje), 160/90 (600 x 600 dpi, kopiranje)
--	---

Razlučivost skeniranja (dpi)

	Skeniranje za kopiranje: 600 x 600 Skeniranje i slanje: (prosljeđivanje) 600 x 600 (SMB/FTP/ WebDAV/IFAX), (učitavanje) 600 x 600 Skeniranje za faksiranje: 600 x 600
--	---

Tehnički podaci lokalnog skeniranja

	Colour Network ScanGear2 za TWAIN i WIA Podržani OS: Windows® 7/8.1/10/Server2008/Server2008 R2/Server2012/Server2012 R2/Server 2016
--	---

Način skeniranja

	Lokalno skeniranje, mrežno skeniranje, Scan to Box, skeniranje u naprednu pohranu, skeniranje u mrežu, skeniranje u USB memoriju, skeniranje na mobilni uređaj, skeniranje u oblak (uniFLOW – Online)
--	---

TEHNIČKI PODACI SLANJA

Odredište

	Standardno: E-pošta / internetski faks (SMTP), SMB3.0, FTP, WebDAV, poštanski sandučić Opcionalno: Super G3 FAX, IP Fax
--	--

Adresar

	LDAP (2000) / lokalni (1600) / brojevi za brzo biranje (200) Prosljeđivanje: do 600 x 600 Učitavanje: do 600 x 600
--	--



TEHNIČKI PODACI

Seriya imageRUNNER ADVANCE DX 6700

Komunikacijski protokol	Datoteka: FTP(TCP/IP), SMB3.0 (TCP/IP), WebDAV E-pošta / internetski faks: SMTP, POP3
Format datoteke	Standardno: TIFF, JPEG, PDF (kompaktni, pretraživi, primjena pravila, optimizacija za web, PDF/A-1b, Trace & Smooth, šifrirano, potpis uređaja, potpis korisnika), XPS (kompaktni, pretraživi, potpis uređaja, potpis korisnika), Office Open XML (PowerPoint, Word)
Značajke za univerzalno slanje	Odabir vrste originala, obostrani original, knjiga na dvije stranice, originali različitih veličina, prilagodba gustoće, oština, omjer kopiranja, brisanje okvira, izrada zadatka, slanje s odgodom, pregled, obavijest o dovršenom zadatku, naziv datoteke, predmet/porka, odgovor, prioritet e-pošte, izvješće o slanju, orijentacija sadržaja originala, preskakanje praznih stranica
TEHNIČKI PODACI FAKSIRANJA	
Maksimalni broj linija za povezivanje	2
Brzina modema	Super G3: 33,6 kb/s G3: 14,4 kb/s
Metoda kompresije	MH, MR, MMR, JBIG
Razlučivost (dpi)	400 x 400 (izuzetno fino), 200 x 400 (superfino), 200 x 200 (fino), 200 x 100 (normalno)
Format za slanje/primanje	Slanje: A3, A4, A4R, A5 ¹ , A5R ¹ , B4, B5 ² , B5R ² Primanje: A3, A4, A4R, A5R, B4, B5, B5R ¹ Poslano kao A4 ² Poslano kao kratki B4
Memorija za faksiranje	Do 30.000 stranica (2000 zadataka)
Brojevi za brzo biranje	Maks. 200
Grupno biranje / odredišta	Maks. 199 brojeva
Sekvencijsko razašiljanje	Maks. 256 adresa
Pohrana sigurnosnih kopija	Da
Značajke faksiranja	Ime pošiljatelja (TTI), odabir telefonske linije (pri slanju faksom), izravno slanje, slanje s odgodom, pregled, obavijest o dovršenju zadatka, izvješće o slanju, prekid prijensa, uzastopno razašiljanje, slanje lozinke/podadrese, povjerljivi poštanski sandučić, prijava 2 u 1
TEHNIČKI PODACI POHRANJIVANJA	
Pošanski sandučić (broj podržanih)	100 korisničkih ulaznih spremnika, 1 ulazni spremnik za memoriju izvješća o primanju, 50 ulaznih spremnika za povjerljivi faks Spremljeno maksimalno 30.000 stranica (2000 zadataka)
Napredna pohrana	Komunikacijski protokol: SMB ili WebDAV PODRŽANA RACUNALA KLIJENTI: WINDOWS* 8,1/10 PARALELNE VEZE (MAKS.): SMB: 64, WEBDAV: 3
Napredna pohrana – dostupan prostor na disku	Standardno: 16 GB (5 opcijom: maks. 480 GB.)
Značajke napredne pohrane	Provjera identiteta prilikom prijave u naprednu pohranu, funkcija razrštavanja, ispisivanje PDF datoteke s lozinkom, podrška za imageWARE Secure Audit Manager, pretraživanje, pregled datoteke, upravljanje autentifikacijom, otvoreno za javnost, URI TX, sigurnosno kopiranje/dohvat
TEHNIČKI PODACI O SIGURNOSTI	
Provjera autentičnosti i kontrola pristupa	Provjera autentičnosti korisnika (prijavlivanje pomoću slike, prijavljivanje pomoću slike i PIN-a, prijavljivanje karticom, prijavljivanje korisničkim imenom i lozinkom, prijavljivanje na razini funkcije, mobilno prijavljivanje), provjera autentičnosti uz ID odjela (prijavlivanje ID-om i PIN-om odjela, prijavljivanje na razini funkcije), uniFLOW Online Express (prijavlivanje PIN-om, prijavljivanje pomoću slike, prijavljivanje pomoću slike i PIN-a, prijavljivanje karticom, prijavljivanje karticom i PIN-om, prijavljivanje korisničkim imenom i lozinkom, prijavljivanje ID-om i PIN-om odjela, prijavljivanje na razini funkcije), sustav za upravljanje pristupom (kontrola pristupa)
Sigurnost dokumenata	Sigurnost ispisivanja (zaštićeno ispisivanje, šifrirano zaštićeno ispisivanje, ispisivanje s prisilnim zadržavanjem, uniFLOW Secure Print ¹), sigurnost primanja podataka (poštanski sandučić za povjerljive faksove automatski proslijeđuje primljene dokumente), sigurnost skeniranja (šifrirani PDF, PDF/XPS s potpisom uređaja, PDF/XPS s potpisom korisnika, integracija za Adobe LiveCycle ² Rights Management ES2.5), sigurnost SANDUČICA (poštanski sandučić zaštićen lozinkom, napredna kontrola pristupa prostoru), sigurnost poslanih podataka (postavka za traženje unosa lozinke po prijenu, ograničene funkcije slanja e-pošte/datoteke, potvrda broja za FAKS, omogućenje/ograničenje prijensa upravljačkog programa faks-uređaja, omogućenje/ograničenje slanja iz povijesti, podrška za S/MIME), praćenje dokumenata (sigurnosni vodeni pečat) ¹ Zahtijeva uniFLOW Online / uniFLOW
Mrežna sigurnost	TLS 1.3, IPsec, provjera autentičnosti IEEE802.1X, SNMP V3.0, funkcija vozidlo (filtriranje IP/MAC adrese), podrška za dvije mreže (žični LAN/bežični LAN, žični LAN/žični LAN), onemogućenje nekorištenih funkcija (omogućenje/onemogućenje protokola/aplikacija, omogućenje/onemogućenje daljinskog korisničkog sučelja, omogućenje/onemogućenje korisničkog sučelja USB), odvajanje linije za komunikaciju (G3 FAKS, priključak USB, napredni prostor, skeniranje i slanje – odnosi se na viruse pri primanju e-pošte)
Zaštita uređaja	Zaštita podataka na tvrdom disku (šifriranje podataka na tvrdom disku (FIPS140-2 Validated), brisanje podataka na tvrdom disku prepisivanjem, zaključavanje tvrdog diska), standardno aktiviranje tvrdog diska, Trusted Platform Module (TPM), funkcija sakrivanja zapisnika o zadatku, zaštita integriteta softvera višenamjenskog uređaja, funkcija sakrivanja zapisnika o zadatku, provjera integriteta softvera višenamjenskog uređaja (provjera sustava pri pokretanju, prepoznavanje upada tijekom vremena izvođenja), usklađenost s IEEE2600.2 (certifikacija Common Criteria) (TBD)
Upravljanje uređajem i nadzor	Lozinka administratora, digitalni certifikat i upravljanje ključevima, postavljanje pravila sigurnosti, zapisnik nadzora, suradnja s vanjskim sigurnosnim sustavom za nadzor (sigurnosne informacije i upravljanje događajima), bilježenje slikovnih podataka, postavljanje pravila sigurnosti

TEHNIČKI PODACI OKRUŽENJA

Radno okruženje

Napajanje

Potrošnja energije

Tipična potrošnja energije (TEC)*

Razine buke

POTROŠNI MATERIJAL

Spremnik za toner

Toner (procijenjeni učinak pri pokrivenosti od 6 %)

SOFTVER I UPRAVLJANJE PISAČEM

Praćenje i izvješćivanje

Alati za udaljeno upravljanje

Softver za skeniranje

Alati za optimizaciju

Platforma

Upravljanje dokumentima

SPECIFIKACIJE FIERY KONTROLERA ISPISA

Opcionalno/standardno

Naziv

Razlučivost ispisivanja (dpi)

Jeziči za opis stranice

Memorija

Tvrđi disk

Brzina procesora

Sustav

Fontovi

Podržani operativni sustavi

Sučelje

Mrežni protokoli

Izravno ispisivanje

VDP

Značajke Standard Fierey kontrolera ispisivanja

Opcije Fierey kontrolera ispisivanja

Hardverska platforma

OSNOVNI OS

Napajanje

Maksimalna potrošnja energije

DIMENZIJE (Š X D X V)

Masa

Temperatura: 10 do 30°C

Vlažnost: 20 do 80 % RV (relativna vlažnost)

220 - 240 V, 50/60 Hz, 10 A

Maksimalno: pribl. 2400 W

Kopiranje (uz kontinuirano skeniranje s automatskim obostranim ulagačem dokumenata): približno 1.290 W¹

Pripravno stanje: pribl. 256 W¹

Stanje mirovanja: pribl. 0,9 W²

¹ Referentna vrijednost: izmjerena jedna jedinica

² Stanje mirovanja od 0,9 W nije dostupno u svim uvjetima uslijed određenih postavki.

iR-ADV DX 6780i: 1,61 kWh

*Sukladno USA Energy Star 3.0

Razina snage zvuka (LWA,m)

Tijekom rada (jednostrano)

iR-ADV DX 6780i: 7,3 B, Kv 0,3 B

iR-ADV DX 6765i: 7,2 B, Kv 0,3 B

iR-ADV DX 6755i/6755i PRT: 7,2 B, Kv 0,3 B

*Referentna vrijednost: izmjerena samo jedna jedinica uz ISO7779, opisano uz ISO9296 (2017)

Tlak zvuka (LpAm)

Položaj promatrača:

Tijekom rada (jednostrano):

iR-ADV DX 6780i: 59 dB*

iR-ADV DX 6765i: 58 dB*

iR-ADV DX 6755i: 57 dB*

iR-ADV DX 6755i PRT: 58 dB*

Pripravno stanje: 37 dB*

*Referentna vrijednost: izmjerena samo jedna jedinica uz ISO7779, opisano uz ISO9296 (2017)

Detaljne informacije potražite na našem web-mjestu

<https://www.canon-europe.com/business/>

Universal Login Manager (ULM)

[uniFLOW Online Express¹](#)

*Više informacija potražite u listovima s tehničkim podacima za uniFLOW

Online Express/uniFLOW Online

iW Management Console

eMaintenance

Content Delivery System

Network ScanGear

Canon Driver Configuration Tool

NetSpot Device Installer

MEAP (Multifunctional Embedded Application Platform – Multifunkcionalna ugrađena aplikacijska platforma)

Kofax Power PDF (opcionally)

Opcionalno kod svih modela

Canon imagePASS-Y3 V1.1 (Server)

1200 x 1200, 600 x 600

PCL6, Adobe PostScript 3

8 GB (2 x 4 GB)

500 GB SATA

Intel Pentium G4400 (3,3GHz)

FS350 Pro

PS: 138 fontova

PCL: 113 fontova

Windows 7 64 bita /Windows 8.1 64 bita /Windows 10

64 bita / Windows Server 2008 R2, samo 64 bita /Windows

Server 2012, samo 64 bita (samo podrška za upravljački

program pisaca) /Windows Server 2012 R2, samo 64 bita /

Windows Server 2016 R2, samo 64 bita, MAC OS

(10.11, 10.12, 10.13, 10.14)

2 x ethernet (1000Base-T/100Base-TX/10Base-T),

USB 3.0 x 2 (stražnji), x 3 (na prednjoj strani Fiery Quick

Touch TM), USB 2.0 x 4 (stražnji)

TCP/IP (FTP, SMTP, POP, HTTP, SNMP, LDAP, SLP, SMB, LPD,

IPP, WS-Discovery, Bonjour, Direct Mobile Printing, Port9100,

SNTP, 802.1X, DHCP, DNS, NTP)

PDF1.7, EPS, TIFF6, JDF1.4/JMF (opcionally)

FreeForm v1, v2.1, PPML, PDF/VT-1, PDF/VT-2, Creo VPS

Fiery Command WorkStation6 / katalog papira, Fiery Remote

Scan / Fiery Hot Folders & Virtual Printers / Fiery JDF

Fiery Impose / Fiery Compose / Fiery Impose and Compose /

prijenosni tvrdi disk/ Fiery Image Viewer

NX One

Windows 10 IoT Enterprise 2019 LTSC

AC 100 - 240 V, 50 Hz / 60 Hz, 3 A (100 V) - 1,5A (240 V)

53 W

203 x 248 x 384 mm

Samo poslužitelj: pribl. 5,9 kg

TEHNIČKI PODACI

Seriya imageRUNNER ADVANCE DX 6700

OPCIJE ZALIHE PAPIRA

Ladica za papir E1

Kapacitet papira: 3500 listova (80 g/m²)
Vrsta papira: tanki, obični, reciklirani, u boji, teški, bond, prethodno probušeni, Letterhand
Format papira: A4, B5
Gramatura papira: 52 do 256 g/m²
Izvor napajanja: glavna jedinica
Dimenzije (Š x D x V): 340 x 630 x 572 mm (postavljeno na glavnu jedinicu)
Masa: pribl. 34 kg

Odjeljiva bočna ladica C1

Kapacitet papira: 3500 listova (80 g/m²)
Vrsta papira: tanki, obični, reciklirani, u boji, teški, paus papir, bond, prozirnice, naljepnice, prethodno probušeni, Letterhead, papir s jezičcima
Format papira: A3, A4, A4R, B4, A5R, B5, B5R
Prilagođeni format: 139,7 x 182,0 mm do 297,0 x 487,7 mm
Gramatura papira: 52 do 256 g/m²
Izvor napajanja: 220 - 240 V, 50/60 Hz, 1,2 A
Dimenzije (Š x D x V): 633 x 686 x 574 mm (postavljeno na glavnu jedinicu)
Masa: pribl. 68 kg

ZAVRŠNE OPCIJE*

Odagač za kopiranje R2

*Količina papira može se razlikovati ovisno o vrsti/formatu papira.
Jednostavan odlagač za osnovne potrebe.
Kapacitet: 250/100 listova (jednostrano/obozstrano, 80 g/m²)
Dimenzije (Š x D x V): 420 x 382 x 175 mm

Dorađivač s klamerom AC1

Kapacitet odlagača (za papir od 80 g/m²):
Gornji odlagač: A4, A5, A5R, A6R, B5: 250 listova
A3, A4R, B4, B5R: 125 listova
Srednji odlagač: kao i gornji odlagač
Donji odlagač: A4, A5, A5R, B5: 3000 listova
A3, A4R, B4, B5R: 1500 listova
A6R: 250 listova
Gramatura papira: 52 do 256 g/m²
Mjesto klanjanja: kutno, dvostruko
Kapacitet klanjanja:
A4, B5: 65 listova (52 do 90 g/m²)
A3, A4R, B4: 40 listova (52 do 90 g/m²)
Eko-klamer: A3, A4
5 listova (52 do 64 g/m²)
4 lista (65 do 81,4 g/m²)
3 lista (82 do 105 g/m²)
Klanjanje na zahtjev: 65 listova
Izvor napajanja: glavna jedinica
Dimenzije (Š x D x V): 656 x 623 x 1195 mm (kad su produžetak i okretni odlagač izvučeni)
Masa: pribl. 36 kg

Dorađivač brošura AC1

(Obuhvaća gornji dorađivač s klamerom AC1 osnovnih specifikacija klanjanja.)
Format papira za uvezivanje: A3, A4R, B4, prilagođeni format (195,0 x 270,0 mm do 297,0 x 431,8 mm)
Kapacitet klanjanja za uvezivanje: 20 listova x 10 setova (52 do 81,4 g/m²) (uključujući 1 korice do 256 g/m²)
Kapacitet savijanja bez klanjanja: 3 lista (52 do 105 g/m²)
Izvor napajanja: glavna jedinica
Dimenzije (Š x D x V): 656 x 623 x 1195 mm (kad su produžetak i okretni odlagač izvučeni)
Masa: pribl. 60 kg

JEDINICA ZA BUŠENJE 2/4 RUPE A1

(Zahtijeva dorađivač s klamerom AC1 ili dorađivač brošura AC1)
Dvije ili četiri rupe
Prihvatljiva gramatura papira za bušenje: 52 do 256 g/m²
Podržani formati papira za bušenje:
Dvije rupe: A3, A4, A4R, A5, B4, B5, B5R
Četiri rupe: A3, A4
Izvor napajanja: s dorađivača

Jedinica za bušenje 4 rupe A1

(Zahtijeva dorađivač s klamerom AC1 ili dorađivač brošura AC1)
Četiri rupe
Prihvatljiva gramatura papira za bušenje: 52 do 256 g/m²
Podržani formati papira za bušenje:
Četiri rupe A3, A4, A4R, A5, B4, B5, B5R
Izvor napajanja: s dorađivača

Jedinica za umetanje dokumenata P1

(Zahtijeva dorađivač s klamerom AC1 ili dorađivač brošura AC1)
Broj odlagača: 1
Kapacitet odlagača: 100 listova (s papirom od 80 g/m²)
Prihvatljiva vrsta papira: tanki, obični, reciklirani, u boji, teški, premazani, bond, Letterhand, papir s jezičcima
Prihvatljivi formati papira: A3, A4, A4R, B4, B5, B5R
Podržana gramatura papira: 60 do 256 g/m²
Izvor napajanja: 100 - 240 V / 50/60 Hz, 1 A
Dimenzije (Š x D x V): 247 x 679 x 1242 mm (pričvršćeno na uređaj: širina bez odlagača za dokumente)
Masa: pribl. 40 kg

Jedinica za insertaciju / savijanje dokumenta J1

(Zahtijeva dorađivač s klamerom AC1 ili dorađivač brošura AC1)
Broj odlagača: 1
Podržana vrsta savijanja: Z savijanje, C savijanje
Prihvatljiva vrsta papira:
Jedinica za insertaciju: tanki, obični, reciklirani, u boji, teški, premazani, bond, Letterhead, papir s jezičcima
Z savijanje / C savijanje: tanki, obični, reciklirani, u boji
Podržani format papira:
Jedinica za insertaciju: A3, A4, A4R, B4, B5, B5R
Z savijanje: A3, A4R, B4
C savijanje: A4R
Prihvatljiva gramatura papira:
Jedinica za insertaciju: 60 do 256 g/m²
Z savijanje / C savijanje: 60 do 105 g/m²
Izlazni kapacitet (za papir od 80 g/m²):
Insertacija: 100 listova
Z savijanje: A3, B4: 30 listova (80 g/m²)
A4R: 10 listova
C savijanje: A4R: 40 listova (80 g/m²)
*Izlaz Z savijanja zahtijeva dorađivač s klamerom AC1 ili dorađivač brošura AC1
Izvor napajanja: 100 - 240 V / 50/60 Hz, 1 A
Dimenzije (Š x D x V): 247 x 679 x 1242 mm (pričvršćeno na uređaj: širina bez odlagača za dokumente)
Masa: pribl. 76 kg

HARDVERSKA DODATNA OPREMA

Čitači kartica

Dostupne su različite kartice, npr. MiCard Plus.
Više detalja zatražite od lokalnog ureda tvrtke Canon.
Čitač kopirnih kartica F1
Nastavak za čitač kopirnih kartica A4

Drugo

Uspravna upravljačka ploča J1
Pomoćni odlagač B1
Dodatak za uvlačenje papira s jezičcima B1
Odlagač za pomicanje F1
Numerička tipkovnica A1
Komplet za pomicanje dorađivača A1

SIGURNOSNE OPCIJE

Sigurnost podataka

Tvrđi disk N1 od 2,5"/250 GB
Tvrđi disk P1 od 2,5"/1 TB
Komplet za zrcaljenje podataka na HDD J1

OPCIJE SUSTAVA I KONTROLERA

Oprema Za ispisivanje

Komplet međunarodnih PCL fontova A1
PS komplet za pisač BCl

Ispisivanje crtičnog koda

Komplet za ispisivanje crtičnog koda D1

EFI-Fiery kontroler

imagePASS-Y3 V1.1

Opcionalni dodaci za EFI-Fiery kontroler

Fiery Impose
Fiery Compose
Fiery Impose and Compose
Fiery imageViewer
Komplet za prijenosni tvrdi disk B6

Dodatna oprema za sustav

Komplet za serijsko sučelje K3
Komplet za NFC E1
Komplet za sučelje za kontrolu kopiranja A1
Komplet za povezivanje A2 za Bluetooth LE

Dodatna oprema za faksiranje

Super G3 FAX kartica A51
Super G3 faks kartica za 2. liniju A51
Komplet za daljinsko faksiranje A1
Komplet za proširenje za faksiranje uz IP B1

DRUGI DODACI

Dodatna oprema za pristup

Ručka za pristup automatskom ulagaču dokumenata A1
Oprema za glasovno navođenje G1
Oprema za glasovno upravljanje D1

Spremnik za klamerice

Spremnik za klamerice X1
Spremnik za klamerice Y1

Softver i rješenja



Certifikati i kompatibilnost



Canon

Canon Inc.
canon.com

Canon Europe
canon-europe.com

Croatian edition
© Canon Europa N.V., 2020.