

imageRUNNER ADVANCE DX 6700 Serie

DURCH DIESE DIN A3 S/W-MULTIFUNKTIONSSYSTEME, BRINGEN SIE IHRE WORKFLOWS UND DIE DIGITALISIERUNG IN IHREM UNTERNEHMEN VORAN

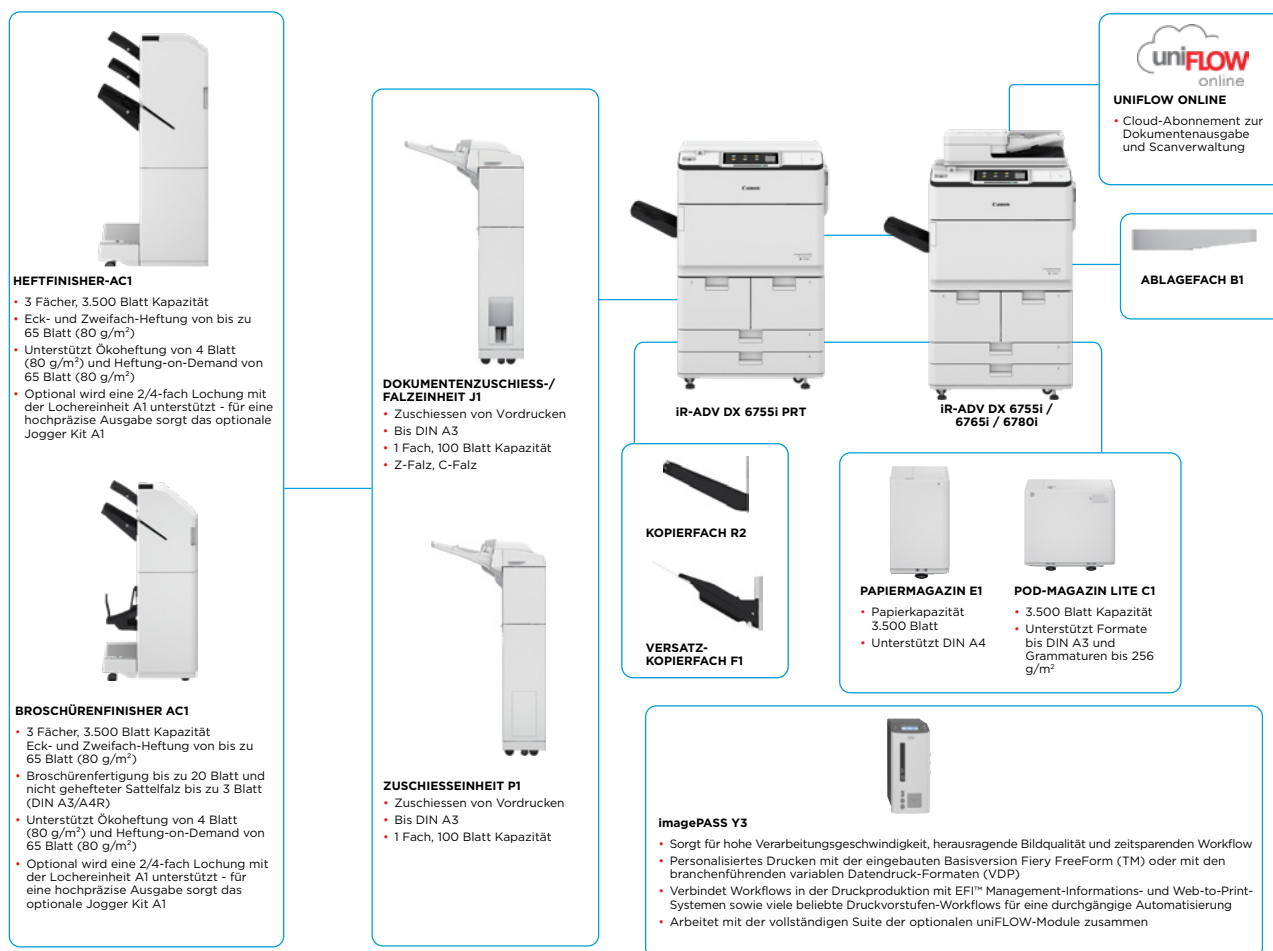


Canon uniFLOW Online
Outstanding Cloud Output-Management Solution



New to the Line

HAUPTKONFIGURATIONSOPTIONEN



Diese einfache Konfiguration dient nur zur Veranschaulichung. Eine vollständige Liste der Optionen und die genauen Kompatibilitätsbeziehungen finden Sie im [Online-Produktkonfigurator](#).

Die Unified Firmware Plattform (UFP) gewährleistet in Verbindung mit dem Canon Content Delivery System (CDS), dass die neuesten Upgrades und Sicherheitsfunktionen automatisch verfügbar sind - für ein besseres Nutzererlebnis im gesamten IR ADVANCE DX-Portfolio.

TECHNISCHE DATEN

imageRUNNER ADVANCE DX 6700 Serie

HAUPTZEICHEN

Gerätetyp

Multifunktionaler DIN A3-S/W-Laserdrucker

Kernfunktionen

Drucken, Kopieren*, Scannen*, Versenden*, Speichern und optionale Faxfunktion
* Beim Druckermodell iR-ADV DX 6755i PRT nicht verfügbar

Prozessor

1,75 GHz Dual Core Prozessor

Bedienfeld

Serienmäßig: 25,7 cm großer TFT-LCD-WSVGA-Farb-Touchscreen
Optional: 26,4 cm großer senkrechter TFT-LCD-SVGA-Farb-Touchscreen (für multifunktionales Modell)

Arbeitsspeicher

Serienmäßig: 3 GB RAM

Festplatte

Serienmäßig¹: 320 GB (verfügbar: 250 GB),
Optional: 250 GB, 1 TB
* Es können andere Startfestplatten verwendet werden.

Festplattenspiegelung

Optional

Schnittstellen

Netzwerk
Serienmäßig: 1000Base-T/100Base-TX/10Base-T, Wireless LAN (IEEE 802.11 b/g/n)
Optional: NFC, Bluetooth Low Energy
Sonstige
Serienmäßig: 1 x USB 2.0 (Host), 1 x USB 3.0 (Host), 1 x USB 2.0 (Device).
Optional: serielle Schnittstelle, Kopierkontrollschnittstelle

Papierzufuhrkapazität (DIN A4, 80 g/m²)

Serienmäßig: 4.200 Blatt
Mehrweckeingzug: 100 Blatt
2 Papierkassetten à 550 Blatt
2 Papiermagazine à 1.500 Blatt
Maximal: 7.700 Blatt
(mit Papiereinheit E1 oder POD-Magazin Lite C1)

Papierausgabekapazität (DIN A4, 80 g/m²)

250 Blatt (mit Kopienausgabefach R2).
Maximum: 3.500 Blatt
(mit Heftfinisher AC1 oder Broschüren-Finisher AC1)

Endverarbeitungsfunktionen

Mit Optionen: Sortieren, Zusammentragen, Versatz, Heften, Sattelstichheftung, Lochen, klammerloses Heften, Heften nach Bedarf, Zuschneiden, Z-Falz, C-Falz

Mögliche Druckmedien

Mehrweckfach: dünnes Papier, Normalpapier, Recyclingpapier, farbiges Papier, schweres Papier, Feinpapier, Folie, Etiketten, vorgelochtes Papier, Briefpapier, Registerkarton, Pergamentpapier

Papiermagazine (rechts/links):
Dünnes Papier, Normalpapier, Recyclingpapier, schweres Papier, Feinpapier, vorgelochtes Papier, Briefpapier

Papierkassette (oben/unten):
Dünnes Papier, Normalpapier, Recyclingpapier, Farbpapier, schweres Papier, Feinpapier, vorgelochtes Papier, Briefpapier, Registerkarton*

*Kartekartenzufuhr-Einheit B1 erforderlich.

Mögliche Formate

Mehrweckeingzug:
Standardformate: DIN A3, DIN A4, A4R, A5¹, A5R, A6R, B4, B5, B5R
Benutzerdefinierte Formate: 100 x 148 mm bis 297 x 487,7 mm
Benutzerdefiniertes Format: 100 x 148 mm bis 297 x 487,7 mm

¹ Mögliche Grammaturen: mehr als 64 g/m²

Papiermagazine (rechts/links):
Standardformate: DIN A4, B5

Papierkassetten (oben/unten):
Standardformate: DIN A3, A4, A4R, A5R, B4, B5, B5R
Benutzerdefinierte Formate: 139,7 x 182 mm bis 297 x 487,7 mm

Mögliche Grammaturen

Mehrweckfach: 52 bis 256 g/m²
Papiermagazine (rechts/links): 52 bis 220 g/m²
Papierkassetten (oben/unten): 52 bis 220 g/m²
Beidseitiger Druck: 52 bis 220 g/m²

Aufwärmzeit

Schnellstart-Modus: max. 4 Sekunden*
*Zeit zwischen dem Einschalten des Systems und dem Erscheinen des Kopier-Icons, das die Eingabebereitschaft des Touchfelds anzeigt.
Aus dem Ruhemodus: max. 30 Sekunden
Nach dem Einschalten: max. 30 Sekunden*
*Zeit zwischen dem Einschalten des Systems und der Kopierbereitschaft (nicht Druckreservierung)

Abmessungen (B x T x H)

iR-ADV DX 6780i/6765i/6755i (MFP-Modell): 67 x 77 x 118,5 cm
*Mit optionalem senkrechten Touchscreen: 117 x 77 x 125,2 cm
iR-ADV DX 6755i Druckermodell: 67 x 77 x 107,5 cm

Benötigte Stellfläche (B x T)

Basis: 153,3 x 135,3 cm (bei offenem Mehrweckfach/obere rechte Abdeckung + vordere Abdeckung + Kopierfach)
Voll ausgestattet: 243,6 x 135,3 cm (bei offenem POD-Magazin Lite C1 + Zuschneiß-/Falzeinheit J1 + Broschürenfinisher AC1 oder Heftfinisher AC1 + Frontabdeckung der Haupteinheit offen)

Gewicht

iR-ADV DX 6780i/6765i/6755i: ca. 219 kg¹, ca. 223 kg²
iR-ADV DX 6755i PRT: ca. 199 kg³

¹ Einschl. ADF, waagrechtem Touchscreen und Tonerbehälter.
² Einschl. ADF, optionalem senkrechten Touchscreen und Tonerbehälter.
³ Einschl. flachem Bedienfeld, Druckerabdeckung und Tonerbehälter.

TECHNISCHE DATEN

Druckgeschwindigkeit

iR-ADV DX 6780i:
Bis zu 80 Seiten/Min. (DIN A4), bis zu 40 Seiten/Min. (DIN A3), bis zu 58 Seiten/Min. (A4R), bis zu 35 Seiten/Min. (A5R)
iR-ADV DX 6765i:
Bis zu 65 Seiten/Min. (DIN A4), bis zu 32 Seiten/Min. (DIN A3), bis zu 47 Seiten/Min. (A4R), bis zu 35 Seiten/Min. (A5R)
iR-ADV DX 6755i/6755i PRT:
Bis zu 55 Seiten/Min. (DIN A4), bis zu 32 Seiten/Min. (DIN A3), bis zu 40 Seiten/Min. (A4R), bis zu 35 Seiten/Min. (A5R)

Druckauflösung (dpi)

1.200 x 1.200

Seitenbeschreibungssprachen

Serienmäßig: UFRIL, PCL6
Optional: Adobe®PostScript®TM

Direktdruck

Mögliche Dateiformate: PDF, EPS, TIFF, JPEG und XPS

Drucken über Mobilgeräte und Cloud

AirPrint, Mopria und Google Cloud Print, Canon PRINT Business, uniFLOW Online
Je nach Anforderungen sind verschiedene Software- und MEAP-basierte Lösungen zum Drucken über mobile bzw. mit dem Internet verbundene Systeme und cloudbasierte Dienste erhältlich. Weitere Informationen erhalten Sie bei Ihrem Canon Ansprechpartner.

Schriftarten

PS-Schriftarten: 136 Roman-Schriften
PCL-Schriftarten: 93 Roman-, 10 Bitmap-, 2 OCR-Schriften, Andale Mono WT J/K/S/T¹ (Japanisch, Koreanisch, vereinfachtes und traditionelles Chinesisch), Barcode-Schriften²

¹ Optionaler internationaler PCL-Schriftensatz A1 erforderlich.
² Barcode-Druckkit D1 erforderlich.

Druckfunktionen

Sicheres Drucken, Sicheres Wasserzeichen, Kopf-/Fußzeile, Seitenlayout, beidseitiges Drucken, gemischte Papierformate/Ausrichtungen, Umschlag (vorne/hinten), Tonerreduzierung, Plakatdruck, erzwungene Druckreservierung, Druckdatum, geplantes Drucken, Drucken über virtuellen Druckers

Betriebssystem

UFRIL: Windows[®] 7 / 8.1 / 10, Server 2008 / 2008 R2 / 2012 / 2012 R2 / 2016 / 2019, Mac OS X (10.10 oder höher)
PCL: Windows[®] 7 / 8.1 / 10, Server 2008 / 2008 R2 / 2012 / 2012 R2 / 2016 / 2019
PS: Windows[®] 7 / 8.1 / 10, Server 2008 / 2008 R2 / 2012 / 2012 R2 / 2016 / 2019, Mac OS X (10.10 oder höher)
PPD: Windows 7 / 8.1 / 10, Mac OS X (10.9 oder höher)

TECHNISCHE DATEN: KOPIERSYSTEM

Kopiergeschwindigkeit

iR-ADV DX 6780i:
Bis zu 80 Seiten/Min. (DIN A4), bis zu 40 Seiten/Min. (DIN A3), bis zu 58 Seiten/Min. (A4R), bis zu 35 Seiten/Min. (A5R)
iR-ADV DX 6765i:
Bis zu 65 Seiten/Min. (DIN A4), bis zu 32 Seiten/Min. (DIN A3), bis zu 47 Seiten/Min. (A4R), bis zu 35 Seiten/Min. (A5R)
iR-ADV DX 6755i/6755i PRT:
Bis zu 55 Seiten/Min. (DIN A4), bis zu 32 Seiten/Min. (DIN A3), bis zu 40 Seiten/Min. (A4R), bis zu 35 Seiten/Min. (A5R)

Ausgabezeit 1. Kopie (DIN A4)

iR-ADV DX 6780i: ca. max. 3,1 Sekunden
iR-ADV DX 6765i: ca. max. 3,3 Sekunden
iR-ADV DX 6755i/6755i PRT: max. 3,3 Sekunden

Kopieraufflösung (dpi)

600 x 600

Mehrfachkopien

Bis 9.999 Kopien

Kopierdichte

Automatisch oder manuell (9 Stufen)

Vergrößerung

Zoom: 25 % - 400 % (in 1% Stufen)
Feste Zoomstufen: 25%, 50%, 70%, 100% (1:1) / 141%, 200%, 400%

Kopierfunktionen

Feste Bereichs-Zoomstufen, beidseitig, Dichteregulierung, Auswahl der Vorlagart, Unterbrechungs-Modus, Buch auf zwei Seiten, beidseitige Vorlage, Joberstellung, N auf 1, Deckblatt hinzufügen, Zuschneiden, Vorlagen unterschiedlicher Größe, Seitennummernierung, Nummerierung der Kopiensätze, Schärfe, Randentfernung, Sicheres Wasserzeichen, Druckdatum, Bundsteg, Druck & Prüfung, Negativ/Positiv, Bildwiederholung, Auftragsblöcke zusammenlegen, Spiegelbild, in Mailbox speichern, Bildüberlagerung, Ausweiskopie, Überspringen leerer Seiten, Vorlagen mit beliebigen Formaten, Reserviertes Kopieren, Musterkopie

TECHNISCHE DATEN: SCANNER

Typ

Automatischer Vorlageneinzug bei beidseitigem Single-Pass-Modus [2-seitig auf 2-seitig (automatisch)]
*Mehrfacheinzugs-Erkennung wird unterstützt.

Papierkapazität

Bis zu 200 Blatt

Verarbeitbare Vorlagen und Gewichte

Vorlagenglas: Blätter, Buch, dreidimensionale Objekte
Grammaturen Dokumenteneinzug:
Einseitig: 38 bis 220 g/m²
Beidseitig: 38 bis 220 g/m²
* Verarbeitbare Grammaturen bei A6R und kleiner liegen zwischen 50 und 220 g/m².

Mögliche Formate

Vorlagenglas max. Scangröße: bis zu 297 x 431,8 mm
Formate Vorlageneinzug:
DIN A3, A4, A4R, A5, A5R, A6R, B4, B5, B5R, B6R
Benutzerdefinierte Formate: 70 x 139,7 mm bis 304,8 x 431,8 mm

Scangeschwindigkeit (Bilder/Min.; S/W - Farbe; DIN A4)

Einseitiges Scannen:
135/135 (300 x 300 dpi, senden),
80/80 (600 x 600 dpi, kopieren)
Beidseitiges Scannen
270/270 (300 x 300 dpi, senden),
160/90 (600 x 600 dpi, kopieren)

Scanauflösung (dpi)

Kopierscan: 600 x 600 dpi
Scan zum Senden: (Push) 600 x 600 (SMB/FTP/WebDAV/IFAX), (Pull) 600 x 600
Scan zum Faxen: 600 x 600 dpi

Technische Daten: Pull-Scan

Colour Network ScanGear2 TWAIN und WIA
Mögliche Betriebssysteme: Windows 7 / 8.1 / 10, Server 2008 / 2008 R2 / 2012 / 2012 R2 / 2016

Scanverfahren

Push Scan, Pull Scan, Scannen zu Mailbox, Scannen zu Advanced Space, Scan-to-Network, auf Speichermedium scannen (USB-Stick), Scannen zu Mobilgeräten, Scannen zu Clouddiensten (uniFLOW Online)

TECHNISCHE DATEN: SENDEN

Ziel

Serienmäßig: E-Mail/Internetfax (SMTP), SMB3.0, FTP, WebDAV, Mailbox
Optional: Super G3-FAX, IP-Fax

Adressbuch

LDAP (2000)/Lokal (1600)/Kurzwahl (200)

Sendeauflösung (dpi)

Push: bis 600 x 600
Pull: bis 600 x 600



TECHNISCHE DATEN

imageRUNNER ADVANCE DX 6700 Serie

Kommunikationsprotokoll	Datei: FTP (TCP/IP), SMB3.0 (TCP/IP), WebDAV E-Mail/I-Fax: SMTP, POP3	TECHNISCHE DATEN: UMWELT	
Dateiformat	Serienmäßig: TIFF, JPEG, PDF (komprimiert, durchsuchbar, Richtlinie anwenden, Optimieren für Web, PDF A/1-b, Trace & Smooth, verschlüsselt, Gerätesignatur, Benutzersignatur), XPS (komprimiert, durchsuchbar, Gerätesignatur, Benutzersignatur), Office Open XML (PowerPoint, Word)	Betriebsumgebung	Temperatur: 10 bis 30°C Relative Luftfeuchte: 20 bis 80 %
Universelle Sendefunktionen	Auswahl der Vorlagenart, beidseitige Vorlage, 2-Seiten-Buchkopie, Vorlagen mit unterschiedlichen Formaten, Kontrasteinstellung, Schärfe, Feste Größenverhältnisse, Rahmenentfernung, Joberstellung, zeitversetztes Senden, Vorschau, Jobberedigungsinfo, Dateiname, Betreff/Nachricht, Antworten, E-Mail-Priorität, TX-Bericht, Erkennen der Vorlagenausrichtung, Überspringen leerer Vorlagen	Stromversorgung	220-240V, 50/60Hz, 10A
TECHNISCHE DATEN: FAX	(optional)	Stromverbrauch	Maximum: ca. 2.400 W Kopieren: 1.290 W Standby: ca. 256 W ¹⁾ Ruhemodus: ca. 0,9 W ²⁾
Maximale Anzahl der Leitungen	2 (2. Leitung optional)	Typischer durchschnittlicher Stromverbrauch (TEC)*	iR-ADV DX 6780i: 1,61 kWh *nach Energy Star 3.0 (USA)
Modemgeschwindigkeit	Super G3 mit bis zu 33,6 Kbps G3: 14,4 Kbps	Geräuschpegel	Schalleistungspegel (LwAd) In Betrieb (einseitig): iR-ADV DX 6780i: 75,0 dB iR-ADV DX 6765i: 75,0 dB iR-ADV DX 6755i/6755i PRT: 75,0 dB *Referenzwert: gemessen gemäß ISO7779, beschrieben gemäß ISO9296 (2017)
Komprimierverfahren	MH, MR, MMR, JBIG		Schalldruck (LpA) Unmittelbare Nähe: In Betrieb (einseitig): iR-ADV DX 6780i: 60 dB* iR-ADV DX 6765i: 60 dB* iR-ADV DX 6755i: 58 dB* iR-ADV DX 6755i PRT: 59 dB* Standby: max. 41 dB* *Referenzwert: gemessen gemäß ISO7779, beschrieben gemäß ISO9296 (2017)
Max. Auflösung	400 x 400 (Ultra Fine), 200 x 400 (Super Fine), 200 x 200 (Fine), 200 x 100 (Normal)	VERBRAUCHSMATERIAL	Tonerkassette
Sende-/ Empfangsformate	Senden: DIN A3, DIN A4, A4R, A5 ¹⁾ , A5R ¹⁾ , B4, B5 ²⁾ , B5R ¹⁾ Empfangen: DIN A3, DIN A4, A4R, A5R, B4, B5, B5R ¹⁾ verschickt als DIN A4 ²⁾ verschickt als B4 kurz	Toner (Geschätzte Ergiebigkeit bei 6 % Flächendeckung)	C-EXV 36 Toner (schwarz) 56.000 Seiten (DIN A4)
Faxspeicher	Bis zu 30.000 Seiten (2.000 Aufträge)	SOFTWARE- UND DRUCKERMANAGEMENT	
Kurzwahlspeicher	Max. 200	Nachverfolgung und Berichterstellung	Weitere detaillierte Informationen finden Sie auf unserer Website https://www.canon.de/business/ Universal Login Manager (ULM) uniFLOW Online Express* *Weitere Informationen entnehmen Sie bitte den Datenblättern zu uniFLOW Online Express/uniFLOW Online
Gruppenwahlliste / Gegenstellen	Max. 199 Wahltafeln	Werkzeuge für Fernwartung	iW Management Console eMaintenance Content Delivery System
Rundsenden	Max. 256 Adressen	Scansoftware	Network ScanGear
Speicherschutz	Ja	Optimierwerkzeuge	NetSpot Device Installer
Faxfunktionen	Name des Absenders (TTI), Telefonleitungswahl (beim Faxen), direktes Senden, zeitversetztes Senden, Vorschau, Jobberedigungsinfo, TX-Bericht, Übertragungsunterbrechung, Rundsendungen, Senden per Kennwort/ Unteradresse, vertrauliches Postfach, 2-on-1-Log.	Plattform	MEAP (multifunktionale eingebettete Anwendungsplattform)
TECHNISCHE DATEN: SPEICHER		Dokumentenverwaltung	Kofax Power PDF (optional)
Mailbox (mögliche Anzahl)	100 Nutzerpostfächer 1 Speicher RX-Eingangspostfach, 50 vertrauliche Fax-Eingangspostfächer max. 30.000 Seiten (2.000 Aufträge) werden gespeichert	TECHNISCHE DATEN: EFI FIERY CONTROLLER	
Advanced Space	Kommunikationsprotokoll: SMB oder WebDAV UNTERSTÜTZTE CLIENT-BETRIEBSSYSTEME: WINDOWS* 8.1 / 10 GLEICHZEITIGE VERBINDUNGEN (MAX.): SMB: 64, WEBDAV: 3	Optional/Standard	Bei allen Modellen optional
Advanced Space verfügbare Festplattenkapazität	Standard: 16 GB (Optional: max. 480 GB)	Name	Canon imagePASS Y3 V11 (Server)
Advanced Space-Funktionen	Authentifizierung für Advanced Space-Login, Sortierfunktion, Drucken eines kennwortgeschützten PDF, imageWARE Secure Audit Manager Support, Suche, Dateivorschau, Authentifizierungs-Management, Open-to-public, URI TX, Backup/Wiederherstellung	Druckauflösung (dpi)	1.200 x 1.200, 600 x 600
TECHNISCHE DATEN: SICHERHEIT		Seitenbeschreibungssprache	PCL6, Adobe PostScript 3
Authentifizierungs- und Zugangskontrolle	Nutzerauthentifizierung (Bild-Login, Bild- und PIN-Login, Karten-Login, Login per Benutzername und Kennwort, Login per Funktionsebene, mobiles Login), Authentifizierung per Abteilungs-ID (Abteilungs-ID- und PIN-Login, Login per Funktionsebene), uniFLOW Online Express (PIN-Login, Bild-Login, Bild- und PIN-Login, Karten-Login, Karten- und PIN-Login, Login per Benutzername und Kennwort, Abteilungs-ID- und PIN-Login, Login per Funktionsebene), Zugriffsverwaltungssystem (Zugangskontrolle)	Arbeitsspeicher	8 GB (2 x 4 GB)
Dokumentensicherheit	Drucksicherheit (Sicheres Drucken, verschlüsseltes Sicheres Drucken, erwungene Druckreservierung, uniFLOW Sicheres Drucken ¹⁾), Datenempfangssicherheit (vertrauliches Fax-Empfangspostfach mit automatischer Weiterleitung von empfangenen Dokumenten), Scansicherheit (verschlüsseltes PDF, Gerätesignatur PDF/XPS, Benutzersignatur PDF/XPS, Adobe LiveCycle ²⁾ Rechtsmanagement ES2.5 Integration), Postfachsicherheit (Kennwortschutz, Advanced Space-Zugangskontrolle), Schutz für gesendete Daten (Einstellung zur Abfrage eines Kennworts pro Übertragung, Strenge E-Mail/Dateiübertragungsfunktionen, Faxnummern-Bestätigung, Faxtreiber-Übertragungen erlauben/ einschränken, Senden aus dem Verlauf erlauben/ einschränken, S/MIME-Unterstützung), Dokumentenverfolgung (sicheres Wasserzeichen) ¹⁾ uniFLOW Online/uniFLOW erforderlich	Festplatte	500 GB SATA
Netzwerksicherheit	TLS 1.3, IPsec, IEEE802.1X Authentifizierung, SNMPv3, Firewall-Funktionen (IP/MAC-Adressen filtern), Unterstützung zweifacher Netzwerke (LAN/LAN, LAN/WLAN), Abschalten ungenutzter Funktionen (Aktivierung/ Deaktivierung der Benutzeroberfläche für den Fernzugriff und der USB-Schnittstelle), Trennung der Kommunikationsleitungen (G3-Fax, USB-Port, Advanced Space, E-Mail-Empfang auf Viren überprüfen)	Prozessorgeschwindigkeit	Intel Pentium G4400 (3,3GHz)
Systemsisicherheit	Festplattenschutz (Festplattenverschlüsselung (FIPS140-2 Validated), Datenlöschung durch Überschreiben, Festplattensperre), Standard-Festplatteninitialisierung, Trusted Platform Module (TPM), verdeckte Auftragsprotokollierung, Schutz der Software-Integrität des MFD, Überprüfung der Software-Integrität des MFD (Systemüberprüfung beim Rechnerstart, Eindringungserkennung während des Betriebs), gemäß IEEE2600.2 (Common Criteria Certification beantragt)	System	FS350 Pro
Geräteverwaltung und Auditing	Administrator-Kennwort, Digitales Zertifikat und Schlüsselmanagement, Audit-Protokoll, Verbindung zu externen Sicherheitsprüfsystemen (Sicherheitsinformations- und Ereignismanagement), Scandaten-Protokollierung, Sicherheitsrichtlinien-Einstellung	Schriftarten	PS: 138 Schriften PCL: 113 Schriften
		Unterstützte Betriebssysteme	Windows* 7 64-Bit / Windows 8.1 64-Bit / Windows 10 64-Bit / Server 2008 R2 64-Bit / Server 2012 64-Bit (unterstützt nur Druckertreiber) / Server 2012 R2 64-Bit / Server 2016 R2 64-Bit, Mac OS (10.11, 10.12, 10.13, 10.14)
		Schnittstellen	2 x Ethernet (1000Base-T/ 100Base-TX/ 10Base-T), 2 x USB 3.0 (Rückseite), 3 x USB 3.0 (Vorderseite bei Fiery Quick Touch TM), 4 x USB 2.0 (Rückseite)
		Netzwerkprotokolle	TCP/IP (FTP, SMTP, POP, HTTP, SNMP, LDAP, SLP, SMB, LPD, IPP, WS-Discovery, Bonjour, Direct Mobile Printing, Port9100, SNT, 802.1X, DHCP, DNS, NTP)
		Direktdruck	PDF1.7, EPS, TIFF6, JDF1.4/JMF (Optional)
		VDP	FreeForm Version 1 und 2.1, PPML, PDF/VT-1, PDF/VT-2, Creo VPS
		Funktionen: Fiery Druckcontroller serienmäßig	Fiery Command WorkStation 6, Paper Catalog, Fiery Remote Scan, Fiery Hot Folders & Virtuelle Drucker, Fiery JDF
		Optionen: Fiery Druckcontroller	Fiery Impose, Fiery Compose, Fiery Impose und Compose, herausnehmbares Festplatten-Kit, Fiery Image Viewer
		HW-Plattform	NX One
		BASE OS	Windows 10 IoT Enterprise 2019 LTSC
		Stromversorgung	100 - 240 V Wechselstrom, 50 Hz/60 Hz, 3 A (100 V) - 1,5 A (240 V)
		Maximaler Stromverbrauch	53 W
		ABMESSUNGEN (B x T x H)	20,3 x 24,8 x 38,4 cm
		Gewicht	Nur Servereinheit: ca. Ca. 5,9 kg



TECHNISCHE DATEN

imageRUNNER ADVANCE DX 6700 Serie

PAPIERZUFUHR-OPTIONEN

Papiereinheit E1

Papierkapazität: 3.500 Blatt (80 g/m²)
 Papierarten: dünnes Papier, Normalpapier, Recyclingpapier, farbiges Papier, schweres Papier, Feinpapier, vorgelochtes Papier, Briefpapier
 Papierformat: DIN A4, B5
 Grammaturn: 52 bis 256 g/m²
 Stromversorgung: über Haupteinheit
 Abmessungen (B x T x H): 340 x 630 x 572 mm
 (bei Anschluss an die Haupteinheit)
 Gewicht: ca. 34 kg

POD Deck Lite-C1

Papierkapazität: 3.500 Blatt (80 g/m²)
 Papierarten: dünnes Papier, Normalpapier, Recyclingpapier, farbiges Papier, schweres Papier, Pergamentpapier, Feinpapier, Folie, Etiketten, vorgelochtes Papier, Briefpapier, Registerkarton
 Papierformate:
 DIN A3, DIN A4, A4R, B4, A5R, B5, B5R
 Benutzerdefinierte Formate: 139,7 x 182 mm bis 297 x 487,7 mm
 Grammaturn: 52 bis 256 g/m²
 Stromversorgung: 220-240 V (50/60 Hz), 1,2A
 Abmessungen (B x T x H): 633 x 686 x 574 mm
 (bei Anschluss an die Haupteinheit)
 Gewicht: ca. 68 kg

AUSGABEOPTIONEN*

Kopierfach R2

*Die Papierkapazität kann je nach Papiersorte und Format schwanken
 Einfaches Ausgabefach für Grundanforderungen.
 Kapazität: 250/100 Blatt (einseitig/beidseitig, 80 g/m²)
 Abmessungen (B x T x H): 42 x 38,2 x 17,5 cm

Heftfinisher AC1

Kapazität (80 g/m²):
 Oberes Fach: DIN A4, DIN A5, A5R, A6R, B5: 250 Blatt
 DIN A3, A4R, B4, B5R: 125 Blatt
 Mittleres Fach: siehe oberes Fach
 Unteres Fach: DIN A4, DIN A5, A5R, B5: 3.000 Blatt
 DIN A3, A4R, B4, B5R: 1.500 Blatt
 A6R: 250 Blatt
 Grammaturn: 52 bis 256 g/m²
 Heftposition: Ecke, Doppelheftung
 Heftkapazität:
 DIN A4, B5: 65 Blatt (52 bis 90 g/m²)
 DIN A3, A4R, B4: 40 Blatt (52 bis 90 g/m²)
 Öko-Heftung: DIN A3, DIN A4
 5 Blatt (52 bis 64 g/m²)
 4 Blatt (65 bis 81,4 g/m²)
 3 Blatt (82 bis 105 g/m²)
 Heften nach Bedarf: 65 Blatt
 Stromversorgung: über Haupteinheit
 Abmessungen (B x T x H): 65,6 x 62,3 x 119,5 cm
 (bei ausgefahrenem Zusatz- und Rollenfach)
 Gewicht: ca. 36 kg

Broschürenfinisher-AC1

(Schließt die obenstehenden technischen Daten des Heftfinisher AC1 ein.)
 Papierformat für Sattelstichheftung: DIN A3, A4R, B4, Benutzerdefiniert
 (195 x 270 mm bis 297 x 431,8 mm)
 Kapazität Sattelstichheftung: 10 Sätze à 20 Blatt (52 bis 81,4 g/m²), einschl. 1 Umschlagblatt (bis 256 g/m²)
 Kapazität ungehefteter Falzblock: bis zu 3 Blatt (52 bis 105 g/m²)
 Stromversorgung: über Haupteinheit
 Abmessungen (B x T x H): 65,6 x 62,3 x 119,5 cm
 (bei ausgefahrenem Zusatz- und Rollenfach)
 Gewicht: ca. 60 kg

LOCHEREINHEIT A1 (2/4 LÖCHER):

(Heftfinisher AC1 oder Broschürenfinisher AC1 erforderlich)
 2 oder 4 Löcher
 Mögliche Grammaturnen beim Locher: 52 bis 256 g/m²
 Mögliche Formate beim Locher:
 2-Loch: DIN A3, A4, A4R, A5, B4, B5, B5R
 4-Loch: DIN A3, A4
 Stromversorgung: über Finisher

Lochereinheit-A1 (4 Löcher)

(Heftfinisher AC1 oder Broschürenfinisher AC1 erforderlich)
 Vier Löcher
 Mögliche Grammaturnen beim Locher: 52 bis 256 g/m²
 Mögliche Formate beim Locher:
 4-Loch: DIN A3, A4, A4R, A5, B4, B5, B5R
 Stromversorgung: über Finisher

Zuschießeinheit P1

(Heftfinisher AC1 oder Broschürenfinisher AC1 erforderlich)
 Anzahl der Fächer: 1
 Kapazität: 100 Blatt (80 g/m²)
 Papierarten: dünnes Papier, Normalpapier, Recyclingpapier, farbiges Papier, schweres Papier, gestrichenes Papier, Feinpapier, Briefpapier, Registerkarton
 Mögliche Formate: DIN A3, DIN A4, A4R, B4, B5, B5R
 Mögliche Grammaturnen: 60 bis 256 g/m²
 Stromversorgung: 100-240 V, 50/60 Hz, 1,0 A
 Abmessungen (B x T x H): 24,7 x 67,9 x 124,2 cm
 (am System angebracht: Breite ohne Dokumentenfach)
 Gewicht: ca. 40 kg

Dokumentenzuschießeinheit J1

(Heftfinisher AC1 oder Broschürenfinisher AC1 erforderlich)
 Anzahl der Fächer: 1
 Falzarten: Altarfalz (C-Falz), Leporellofalz (Z-Falz)
 Mögliche Papierformate:
 Zuschießeinheit: dünnes Papier, Normalpapier, Recyclingpapier, farbiges Papier, schweres Papier, gestrichenes Papier, Feinpapier, Briefpapier, Registerkarton
 Z-Falz/C-Falz: dünnes Papier, Normalpapier, Recyclingpapier, farbiges Papier
 Mögliche Papierformate:
 Zuschießeinheit: DIN A3, DIN A4, A4R, B4, B5, B5R
 Z-Falz: DIN A3, A4R, B4
 Altarfalz (C-Falz): A4R
 Mögliche Grammaturnen:
 Zuschießeinheit: 60 bis 256 g/m²
 Z-Falz/C-Falz: 60 bis 105 g/m²
 Ausgabekapazität (80 g/m²)
 Zuschießen: 100 Blatt
 Z-Falz: DIN A3, B4: 30 Blatt (80 g/m²)
 A4R: 10 Blatt
 DIN A3, A4R: 40 Blatt (80 g/m²)
 *Z-Falz-Ausgabe an Heftfinisher AC1 oder Broschürenfinisher AC1
 Stromversorgung: 100-240 V, 50/60 Hz, 1,0 A
 Abmessungen (B x T x H): 24,7 x 67,9 x 124,2 cm (am System angebracht: Breite ohne Dokumentenfach)
 Gewicht: ca. 76 kg

HARDWAREZUBEHÖR

Kartenlesegeräte

Verschiedene Kartenlesegeräte sind verfügbar, z.B. MiCard Plus.
 Für weitere Informationen wenden Sie sich bitte an Ihr Canon Büro vor Ort.
 Kopierkartenlesegerät F1
 Kopierkartenlesegerät-Anschluss A4

Andere

Senkrecht Bedienfeld J1
 Ablagefach B1
 Kartekartenzufuhr-Einheit B1
 Versatz-Kopierfach F1
 Tastatur mit Ziffernblock A1
 Finisher-Jogger Kit-A1

SICHERHEITSOPTIONEN

Datensicherheit

2,5 Zoll/250 GB Festplatte N1
 2,5 Zoll/1 TB Festplatte P1
 Festplattenspiegelungs-Kit J1

SYSTEM- UND KONTROLLOPTIENEN

Druck- Zubehör

Internationaler PCL-Schriftensatz A1
 PS Printer Kit BC1

Drucken von Barcodes

Barcode-Druck-Kit D1
 imagePASS Y3 V1.1

EFI-Fiery-basierter Controller

Fiery Impose
 Fiery Compose
 Fiery Impose und Compose
 Fiery imageViewer
 Austauschbare Festplatte B6

Optionen für EFI-Fiery-basierten Controller

Systemzubehör

Serielle-Schnittstellen-Kit K3
 NFC-Kit E1
 Kopierkontrollschnittstelle-Kit A1
 Anschluss-Kit A2 für Bluetooth LE

Faxzubehör

Super G3-Fax-Karte AS1
 Super G3-Fax-Karte (Zweitleitung) AS1
 Remote Fax-Kit A1
 IP FAX Expansion-Kit B1

WEITERE OPTIONEN

Zubehör für den Systemzugang

Griff für Originaleinzug A1
 Sprachsteuerungs-Kit G1
 Sprachsteuerungs-Kit D1

Heftklammerkartusche

Heftcartridge X1
 Heftcartridge Y1

Software-Lösungen



Zertifizierungen und Kompatibilität



Canon (Schweiz) AG
 Richtstrasse 9
 CH-8304 Wallisellen
 Tel.: +41 (0) 848 833 835
 de.canon.ch/business

Canon Austria GmbH
 Oberlaaer Straße 233
 A-1100 Wien
 Canon Helpdesk
 Tel.: +43 1 680 88 0
 canon.at/business

Canon Deutschland GmbH
 Europark Fichtenhain A10
 D-47807 Krefeld
 Canon Helpdesk
 Tel.: +49 (0) 2151 3450
 canon.de/business
 Stand: März 2020
 Bestell-Nr.:

Canon Inc.
 Canon.com
Canon Europe
 canon-europe.com
 German edition
 © Canon Europa N.V., 2020

