

imageRUNNER ADVANCE DX 6700-Serien

OG VIRKSOMHEDENS EFFEKTIVITET MED SORT/HVID A3-MULTIFUNKTIONSMASKINER, DER STRØMLINER WORKFLOWS MED AUTOMATISERING OG CLOUD-TILSLUTNING

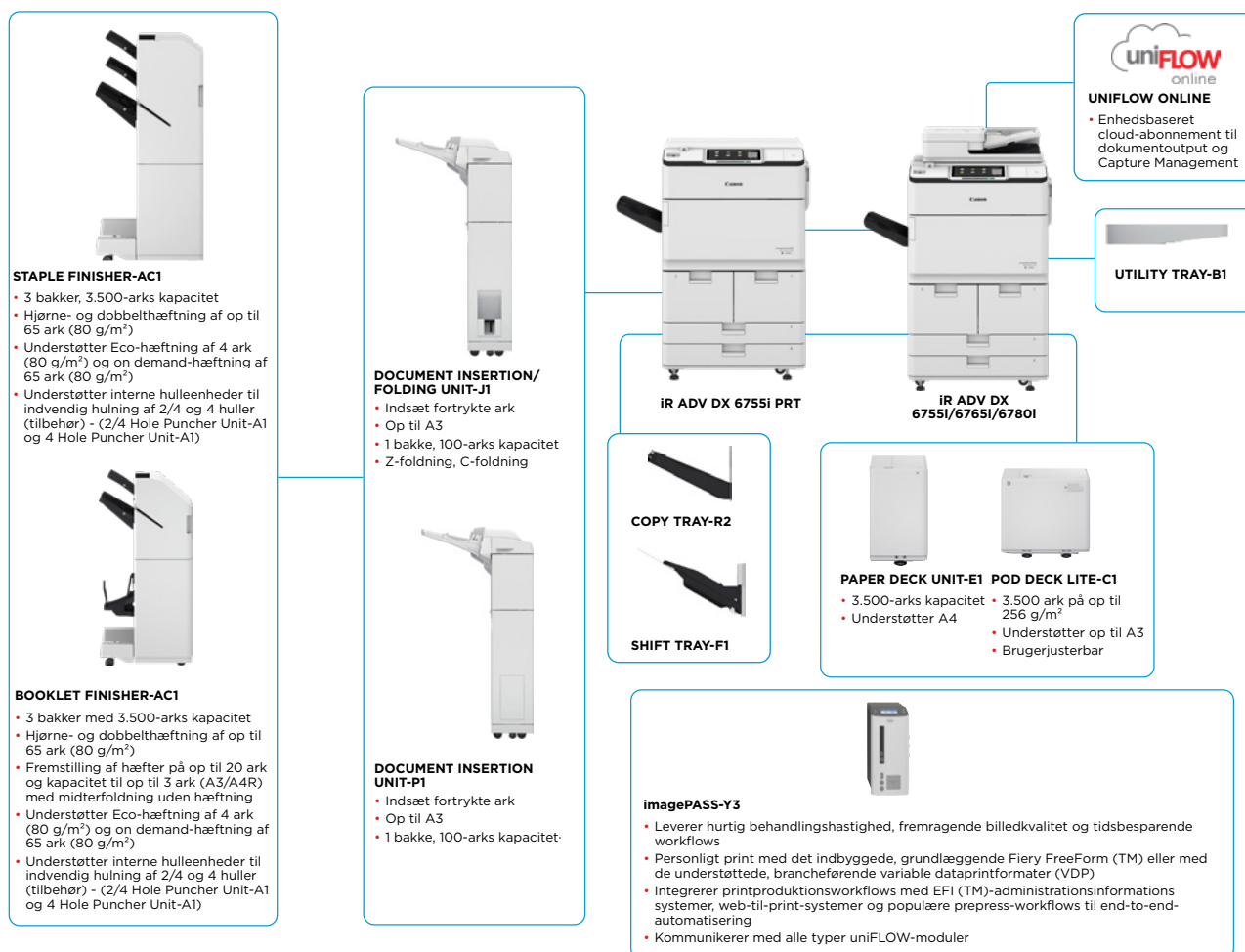


Canon uniFLOW Online
Outstanding Cloud Output-Management Solution



New to the Line

VIGTIGE KONFIGURATIONS MULIGHEDER



Denne konfiguration er kun til illustrationsformål. Se [produktkonfiguratoren online](#) for at få en komplet liste over indstillinger og kompatibilitet.

UFP (Unified Firmware Platform) sikrer, at de nyeste funktionsopgraderinger og sikkerhedsfunktioner er tilgængelige, hvilket giver en bedre brugeroplevelse på tværs af hele IR ADVANCE DX-porteføljen.

Canon

TEKNISKE SPECIFIKATIONER

imageRUNNER ADVANCE DX 6700-Serien

HOVEDENHED		Print fra mobil og cloud'en	AirPrint, Mopria og Google Cloud Print, Canon PRINT Business, uniFLOW Online
Maskintype	Sort/hvid multifunktionel A3-laserprinter		Der findes en række software- og MEAP-baserede løsninger, der leverer print fra mobile enheder eller internetopkoblede enheder og cloudbaserede tjenester afhængigt af jeres behov. Kontakt jeres salgsrepræsentant for at få flere oplysninger
Basisfunktioner	Print, kopiering*, scanning*, send*, gem og fax* (tilbehør) * Findes ikke på printermodellen iR-ADV DX 6755i		PS-skrifttyper: 136 Roman PCL-skrifttyper: 93 Roman, 10 Bitmap-skrifttyper, 2 OCR-skrifttyper, Andalé Mono WT J/K/S/T ¹ (japansk, koreansk, forenklet og traditionelt kinesisk), strekkodeskrifttyper ²
Processor	1,75 GHz dual core-processor	Skrifttyper	¹ Kræver PCL International Font Set-AI (tilbehør). ² Kræver Barcode Printing Kit-D1 (tilbehør).
Kontrolpanel	Standard: 10,1" TFT LCD WSVGA-touchscreen i farver Tilbehør: 10,4" TFT LCD SVGA-touchscreen i farver (opretstående) til MFP-model		Sikkert print, sikkert vandmærke, sidehoved/sidefod, sidelayout, tosidet print, blandede papirformater/-retninger, omslag for/bag, tonerreduktion, plakatprint, print med tvungen hold, printdato, planlagt print, print med en virtuel printer
Hukommelse	Standard: 3,0 GB RAM	Operativsystem	UFRIL: Windows*7/8.1/10/Server 2008/Server 2008 R2/Server 2012/Server 2012 R2/Server 2016/Server 2019, MAC OS X (10.10 eller nyere) PCL: Windows*7/8.1/10/Server 2008/Server 2008 R2/Server 2012/Server 2012 R2/Server 2016/Server 2019 PS: Windows*7/8.1/10/Server 2008/Server 2008 R2/Server 2012/Server 2012 R2/Server 2016/Server 2019, MAC OS X (10.10 eller nyere) PPD: Windows*7/8.1/10/MAC OS X (10.9 eller nyere) McAfee Embedded Control Software Pr. juli 2019.
Harddiskdrev	Standard*: 320 GB (tilgængelig diskplads: 250 GB), Tilbehør: 250 GB, 1 TB * Der kan anvendes en anden oprindelig harddisk.	Printfunktioner	
Spejlet harddiskdrev	Tilbehør		
Interfacetilslutning	Netværk Standard: 1000Base-T/100Base-TX/10Base-T, trådløst LAN (IEEE 802.11 b/g/n) Tilbehør: NFC, Bluetooth Low Energy Andet Standard: USB 2.0 (Host) x1, USB 3.0 (Host) x1, USB 2.0 (Enhed) x1 Tilbehør: Serial Interface, Copy Control Interface		
Papirforsyningskapacitet (A4, 80 g/m²)	Standard: 4.200 ark 100-arks universalbakke x1 550-arks kassette x 2 1.500-arks papirmagasin x 2 Maks.: 7.700 ark (med Paper Deck Unit-E1 eller POD Deck Lite-C1)	Kopispecifikationer	
Papiroutputkapacitet (A4, 80 g/m²)	250 ark (med Copy Tray-R2) Maks.: 3.500 ark (med Staple Finisher-AC1 eller Booklet Finisher-AC1)	Kopieringshastighed	iR-ADV DX 6780i: Op til 80 sider/min. (A4), op til 40 sider/min. (A3), op til 58 sider/min. (A4R), op til 35 sider/min. (A5R) iR-ADV DX 6765i: Op til 65 sider/min. (A4), op til 32 sider/min. (A3), op til 47 sider/min. (A4R), op til 35 sider/min. (A5R) iR-ADV DX 6755i/6755i PRT: Op til 55 sider/min. (A4), op til 32 sider/min. (A3), op til 40 sider/min. (A4R), op til 35 sider/min. (A5R) iR-ADV DX 6780i: ca. 3,1 sekunder eller mindre iR-ADV DX 6765i: ca. 3,3 sekunder eller mindre iR-ADV DX 6755i/6755i PRT: Ca. 3,3 sekunder eller mindre 600 x 600 Op til 9.999 kopier Automatisk eller manuel (9 niveauer) Variabel zoom: 25 % TIL 400 % (intervaller på 1 %) Forudindstillet reduktion/forstørrelse: 25 %, 50 %, 70 %, 100 % (1:1) / 141 %, 200 %, 400 %
Efterbehandlingsfunktioner	Med følgende muligheder: Sætsortering, staksortering, forskydning, hæftning, ryghæftning, hulning, eco-hæftning, on demand-hæftning, dokumentindsætning, Z-folding, C-folding	Tid til første kopi (First-Copy-Out Time) (A4)	
Understøttede medietyper	Universalbakke: Tyndt, almindeligt, genbrugspapir, farvet, kraftigt, Bond, transparenter, labels, kanthullet, Letterhead, faneark, kalkerpapir Papirmagasiner (højre/venstre): Tyndt, almindeligt, genbrugspapir, farvet, kraftigt, Bond, kanthullet, Letterhead Papirkassetter (øverste/nederste): Tyndt, almindeligt, genbrugspapir, farvet, kraftigt, Bond, kanthullet, Letterhead, faneark* * Tab Feeding Attachment-B1 er påkrævet.	Kopiopløsning (dpi)	
Understøttede mediestørrelser	Universalbakke: Standardformat: A3, A4, A4R, A5 ¹ , A5R, A6R ² , B4, B5, B5R Brugerdefineret format: 100,0 x 148,0 mm til 297,0 x 487,7 mm Valgfrigt format: 100,0 x 148,0 mm til 297,0 x 487,7 mm *1 Understøttede medie vægte: højere end 64 g/m ² *2 Understøttede medie vægte: højere end 91 g/m ²	Flere kopier	
	Papirmagasiner (højre/venstre): Standardstørrelse: A4, B5 Papirkassetter (øvre/nedre): Standardstørrelse: A3, A4, A4R, A5R, B4, B5, B5R Brugerdefineret format: 139,7 x 182,0 mm til 297 x 487,7 mm	Kopitæthed	
Understøttede medie vægte	Universalbakke: 52 til 256 g/m ² Papirmagasin (højre/venstre): 52 til 220 g/m ² Papirkassette (øverste/nederste): 52 til 220 g/m ² Duplex: 52 til 220 g/m ²	Forstørrelse	
Opvarmningstid	Hurtigstart: 4 sekunder eller mindre* * Tid fra enheden tændes, indtil kopieringsikonet vises og aktiveres til at fungere på touchscreen Fra dvale: 30 sekunder eller mindre Fra opstart: 30 sekunder eller mindre* * Tiden fra enheden tændes, indtil den er klar til kopiering (ikke printreservation)	Kopifunktioner	Forudindstillet R/E-forhold efter område, tosidet, tæthedjustering, valg af originaltype, afbrydelse, bog til to sider, tosidet original, jobopbygning, N på 1, tilføj forside, bilagsark, originaler i blandede formater, sidenumerering, nummerering af kopisæt, skarphed, kantsletning, sikkert vandmærke, printdato, indbindingsmargen, print og kontrol, negativ/positiv, gentag billeder, flit jobblokke, spejlvendt billede, gem i postkasse, indsæt billede, kopier ID-kort, spring tomme sider over, fri originalstørrelse, reserveret kopi, kopier eksempel
Mål (B x D x H)	iR-ADV DX 6780i/6765i/6755i (MFP-modeller): 670 x 770 x 1185 mm * Med opretstående betjeningspanel (tilbehør): 1.481 x 770 x 1252 mm iR-ADV DX 6755i-printermodel: 670 x 770 x 1.075 mm	Specifikationer for SCANNING	
Installationsområde (B x D)	Grundlæggende: 1.533 x 1.353 mm (med universalbakke/øverste højre dæksel åben + forreste dæksel åbent + kopibakke) Fuld konfigureret: 2.436 x 1.353 mm (med POD Deck Lite-C1 + Document Insertion/Folding Unit-J1 + Booklet Finisher-AC1/Staple Finisher-AC1 + hovedenhedens frontdæksel åbent)	Type	Single Pass automatisk dokumentfremfører med duplex [2-sidet til 2-sidet (automatisk)] * Registrering af fremføring af flere ark understøttes. op til 200 ark
Vægt	iR-ADV DX 6780i/6765i/6755i: Ca. 219 kg ¹ , 223 kg ² iR-ADV DX 6755i PRT: Ca. 199 kg ³	Papirkapacitet for dokumentfremfører (80 g/m²)	Glasplade: ark, bog og 3D-objekter Medievægt for dokumentfremfører: Enkelt-sided scanning: 38 til 220 g/m ² Dobbelt-sided scanning: 38 til 220 g/m ² * En acceptabel vægt for A6R eller mindre er 50 til 220 g/m ² .
	¹ Inklusive ADF, fladtiliggende touchscreen og tonerflasken. ² Inklusive ADF, opretstående touchscreen (tilbehør) og tonerflasken. ³ Inklusive fladskærm, printerdæksel og tonerflasken.	Understøttede mediestørrelser	Glasplade: Maks. scanningsstørrelse: 297,0 x 431,8 mm Medieformat for dokumentfremfører: A3, A4, A4R, A5, A5R, A6R, B4, B5, B5R, B6R, Brugerdefineret format: 70,0 x 139,7 mm til 304,8 x 431,8 mm
PRINTSPECIFIKATIONER	Inklusive tonerflasken.	Scanningshastighed (ipm: sort/hvid / farve, A4)	Enkelt-sided scanning: 135/135 (300 x 300 dpi, send), 80/80 (600 x 600 dpi, kopi) Tosidet scanning: 270/270 (300 x 300 dpi, send), 160/90 (600 x 600 dpi, kopi)
Printhastighed	iR-ADV DX 6780i: Op til 80 sider/min. (A4), op til 40 sider/min. (A3), op til 58 sider/min. (A4R), op til 35 sider/min. (A5R) iR-ADV DX 6765i: Op til 65 sider/min. (A4), op til 32 sider/min. (A3), op til 47 sider/min. (A4R), op til 35 sider/min. (A5R) iR-ADV DX 6755i/6755i PRT: Op til 55 sider/min. (A4), op til 32 sider/min. (A3), op til 40 sider/min. (A4R), op til 35 sider/min. (A5R)	Scanningsopløsning (dpi)	Scanning til kopi: 600 x 600 Scan til send: (Push) 600 x 600 (SMB/FTP/WebDAV/iFAX), (Pull) 600 x 600 Scanning til fax: 600 x 600
Printopløsning (dpi)	1200 x 1200	Specifikationer for Pull Scan	Colour Network ScanGear2. Til både TWAIN- og WIA Understøttede operativsystemer: Windows*7/8.1/10/Server2008/Server2008 R2/Server2012/Server2012 R2/Server2016
Sidebeskrivelsessprog	Standard: UFRIL, PCL6, Tilvalg: Adobe®PostScript®3™	Scanningsmetode	Push scan, pull scan, scan til box, scan til advanced space, scan til netværk, scan til USB-nøgle, scan til mobilenhed, scan til cloud (uniFLOW Online)
Direkte print	Understøttede filtyper: PDF, EPS, TIFF/JPEG og XPS	Specifikationer FOR AFSENDELSE	
		Destination	Standard: E-mail/Internet FAX (SMTP), SMB3.0, FTP, WebDAV, Mail Box Tilbehør: Super G3-FAX, IP-Fax LDAP (2.000)/lokalt (1.600)/hurtigopkald (200)
		Adressebog	
		Send opløsning (dpi)	Push: op til 600 x 600 Pull: op til 600 x 600



TEKNISKE SPECIFIKATIONER

imageRUNNER ADVANCE DX 6700-Serien

Kommunikationsprotokol	Fil: FTP (TCP/IP), SMB3.0 (TCP/IP), WebDAV E-mail/fax: SMTP, POP3	MILJØMÆSSIGE SPECIFIKATIONER	
Filformat	Standard: TIFF, JPEG, PDF (kompakt, søgbar, anvend politik, optimering til nettet, PDF-A/1-b, Trace & Smooth, krypteret, enhedssignatur, brugersignatur), XPS (kompakt, søgbar, enhedssignatur, brugersignatur), Office Open XML (PowerPoint, Word)	Driftsmiljø	Temperatur: 10 til 30°C Luftfugtighed: 20 til 80 % RH (Relativ fugtighed)
Universale sendefunktioner	Valg af originaltype, to-sidet original, bog med to sider, originaler med forskellig størrelse, tæthedjustering, skarphed, kopieringsforhold, kantsletning, jobopbygning, forsinket afsendelse, eksempelvisning, besked om færdigt job, filnavn, emne/meddelelse, svar til, e-mailprioritet, TX-rapport, oprindelig indholdsretning, spring tomme sider over	Strømkilde	220-240 V, 50/60 Hz, 10 A
SPECIFIKATIONER FOR FAX		Strømforsub	Maks: ca. 2400 W Kopiering (med kontinuerlig scanning fra DADF): Ca. 1290 W ¹ Standby: ca. 256 W ¹ Dvale: ca. 0,9 W ²
Maksimalt antal forbindelseslinjer	2	TEC* (Typical Electricity Consumption)*	iR-ADV DX 6780i: 1,61 kWh * Iht. USA Energy Star 3.0
Modemhastighed	Super G3: 33,6 kbps G3: 14,4 kbps	Støjniveauer	<u>Lydtryksniveau (LWA.m)</u> Aktiv (1-sidet) iR-ADV DX 6780i: 7,3 B, Kv 0,3 B iR-ADV DX 6765i: 7,2 B, Kv 0,3 B iR-ADV DX 6755i/6755i PRT: 7,2 B, Kv 0,3 B * Referenceniveau: kun én enhed med ISO7779 blev målt, beskrevet med ISO9296 (2017)
Komprimeringsmetode	MH, MR, MMR, JBIG		<u>Lydtryk (LpAm)</u> Observatørens placering: Aktiv (1-sidet): iR-ADV DX 6780i: 59 dB* iR-ADV DX 6765i: 58 dB* iR-ADV DX 6755i: 57 dB* iR-ADV DX 6755i PRT: 58 dB* Standby: 37 dB* * Referenceniveau: kun én enhed med ISO7779 blev målt, beskrevet med ISO9296 (2017)
Opløsning (dpi)	400 x 400 (ultrafin), 200 x 400 (superfin), 200 x 200 (fin), 200 x 100 (normal)	FORBRUGSSTOFFER	
Afsendelses-/modtagelsesstørrelse	Afsendelse: A3, A4, A4R, A5 ¹ , A5R ¹ , B4, B5 ² , B5R ¹ Modtagelse: A3, A4, A4R, A5R, B4, B5, B5R ¹ Sendt som A4 ² Sendt som B4 kort	Tonerpatron	C-EXV 36 Sort toner
Faxhukommelse	Op til 30.000 sider (2.000 job)	Toner (Forventet udbytte ved 6 % dækning)	56.000 sider
Hurtigkald	Maks. 200	SOFTWARE- OG PRINTERADMINISTRATION	Besøg vores website for at få flere oplysninger https://www.canon.dk/business/
Gruppeopkald/modtagere	Maks. 199 opkald	Sporing og rapportering	Universal Login Manager (ULM) uniFLOW Online Express* * Du kan finde flere oplysninger i de tekniske datablade for uniFLOW Online Express/uniFLOW Online
Rundsending	Maks. 256 adresser	Fjernbetjeningsværktøjer	iW Management Console eMaintenance Content Delivery System
Sikkerhedskopiering af hukommelse	Ja	Scannersoftware	Network ScanGear
Faxfunktioner	Afsenders navn (TTI), valg af telefonlinje (ved afsendelse af fax), direkte afsendelse, forsinket afsendelse, eksempelvisning, meddelelse om udført job, TX-rapport, afbrudt transmission, rundsending, afsendelse af adgangskode/underadresse, fortløbig postkasse, 2 på 1 log	Optimeringsværktøjer	Canon Driver Configuration Tool NetSpot Device Installer
LAGRINGSSPECIFIKATIONER		Platform	MEAP (Multifunctional Embedded Application Platform)
Mailboks (antal understøttet)	100 brugerindbakker, 1 Memory RX-indbakke, 50 Confidential Fax-indbakker Der kan maksimalt gemmes 30.000 sider (2.000 job)	Dokumenthåndtering	Kofax Power PDF (tilvalg)
Avanceret område	Kommunikationsprotokol: SMB eller WebDAV UNDERSTØTTET KLIENT-PC: WINDOWS* 8.1/10 SAMTIDIGE FORBINDELSER (MAKS.): SMB: 64, WEBDAV: 3	SPECIFIKATIONER FOR FIERY PRINT CONTROLLER	
Advanced Space tilgængelig diskplads	Standard: 16 GB (Med option: maks. 480 GB.)	Tilbehør/standard	Tilbehør på alle modeller
Advanced Space - funktioner	Godkendelse af Advanced Space-login, sorteringsfunktion, print en PDF-fil med et kodeord, understøttelse af imageWARE Secure Audit Manager, søg, eksempelvisning af fil, Authentication Management, offentligt tilgængelig, URI TX, backup/restore	Navn	Canon imagePASS-Y3 V1.1 (Server)
SIKKERHEDSSPECIFIKATIONER		Printopløsning (dpi)	1200 x 1200, 600 x 600
Godkendelse og adgangskontrol	Brugergodkendelse (login med billede, login med billede og pinkode, login med kort, login med brugernavn og adgangskode, login på funktionsniveau, login med mobil), godkendelse med Afdelings-ID (login med Afdelings-ID og pinkode, login på funktionsniveau), uniFLOW Online Express (login med pinkode, login med billede, login med billede og pinkode, login med brugernavn og adgangskode, login med Afdelings-ID og pinkode, login på funktionsniveau), Access Management System (Adgangskontrol)	PDL	PCL6, Adobe PostScript 3
Dokumentssikkerhed	Printsikkerhed (sikket print, krypteret sikket print, print med tvungen tilbageholdelse, uniFLOW Secure Print TM), Modtag dataskikkerhed (fortrolig faxindbakke videregiver automatisk modtagne dokumenter), scanningsikkerhed (krypteret PDF, enhedssignatur PDF/XPS, brugersignatur PDF/XPS, Adobe LiveCycle® Rights Management ES2.5-integration), BOX-sikkerhed (adgangskodebeskyttet postkasse, Advanced Space-adgangskontrol), send dataskikkerhed (indstilling til anmodning om adgangskodeinput pr. transmission, begrænset e-mail/filafsendelsesfunktioner, bekræftelse af faxnummer, tillad/begræns faxdriverttransmissioner, tillad/begræns afsendelse fra historik, S/MIME-support), dokumentsporing (sikket vandmærke) ¹ Kræver uniFLOW Online/uniFLOW	Hukommelse	8 GB (2 x 4 GB)
Netværkssikkerhed	TLS 1.3, IPsec, IEEE802.1X-godkendelse, SNMP V3.0, firewallfunktionalitet (IP/MAC-adressefiltrering), understøttelse af netværk (kablet LAN/trådløst LAN, kablet LAN/kablet LAN), deaktivering af ubrugte funktioner (aktivering/deaktivering af protokoller/programmer, aktivering/deaktivering af fjernbrugerinterface, aktivering/deaktivering af USB-interface), kommunikationslinjeseparation (G3 FAX, USB-port, avanceret plads, scanning og afsendelse - virusadvarsel i forbindelse med modtagelse af e-mail)	Harddisk	500 GB SATA
Enhedsikkerhed	Beskyttelse af harddiskdata (harddiskdatakryptering (FIPS140-2-valideret), sletning af harddiskdata, harddisklås), initialisering af standardharddisk, TPM (Trusted Platform Module), skjult joblog-funktion, beskyttelse af MFD-softwareintegritet, kontrol af MFD-softwareintegritet (verificering af system ved opstart, registrering af indtrængen af kørsel), IEEE2600.2 (Common Criteria Certification) (TBD)	Processorhastighed	Intel Pentium G4400 (3,3 GHz)
Enhedsstyring og revision	Administratoradgangskode, administration af digitalt certifikat og nøgler, revisionslog, samarbejde med eksternt sikkerhedsrevisionsystem (sikkerhedsinformations- og hændelsehåndtering), registrering af billeddata, indstilling af sikkerhedspolitik	System	FS350 Pro
		Skrifttyper	PS: 138 skrifttyper PCL: 113 skrifttyper
		Understøttede operativsystemer	Windows 7 64-bit/Windows 8.1 64-bit/Windows 10 64-bit/Windows Server 2008 R2, kun 64-bit/Windows Server 2012, kun 64-bit (kun understøttelse af printerdriver)/Windows Server 2012 R2, kun 64-bit/Windows Server 2016 R2, kun 64-bit/MAC OS (10.11, 10.12, 10.13, 10.14)
		Interface	2 x Ethernet (1000Base-T/100Base-TX/10Base-T), USB 3.0 x 2 (bag), x 3 (forinden på Fiery Quick Touch TM), USB 2.0 x 4 (bag)
		Netværksprotokoller	TCP/IP (FTP, SMTP, POP, HTTP, SNMP, LDAP, SLP, SMB, LPD, IPP, WS-Discovery, Bonjour, direkte mobil print, Port9100, S/NTP, 802.1X, DHCP, DNS, NTP)
		Direkte print	PDF1.7, EPS, TIFF6, JDF1.4/JMF (tilvalg)
		VDP	FreeForm v1, v2.1, PPML, PDF/VT-1, PDF/VT-2, Creo VPS
		Fiery Print Controller Standard-funktioner	Fiery Command WorkStation6/Paper Catalog, Fiery Remote Scan/Fiery Hot Folders og Virtual Printers/Fiery JDF
		Indstillinger for Fiery Print Controller	Fiery Impose/Fiery Compose/Fiery Impose og Compose/Removable HDD Kit
		HW-platform	NX One
		BASE OS	Windows 10 IoT Enterprise 2019 LTSC
		Strømkilde	Vekselstrøm 100-240 V, 50 Hz/60 Hz, 3.0 A (100 V) - 1,5 A (240 V)
		Maksimalt strømforbrug	53 W
		MÅL (B x D x H)	203 x 248 x 384 mm
		Vægt	Kun serverenhed: ca. 5,9 kg

TEKNISKE SPECIFIKATIONER

imageRUNNER ADVANCE DX 6700-Serien

PAPIRFORSYNINGSMULIGHEDER

Paper Deck Unit-E1

Papirkapacitet: 3.500 ark (80 g/m²)
 Papirtype: Tyndt, almindeligt, genbrugspapir, farvet, kraftigt, Bond, kanthullet, Letterhead
 Papirformat: A4, B5
 Papirvægt: 52 til 256 g/m²
 Strømkilde: Fra hovedenheden
 Mål (B x D x H): 340 x 630 x 572 mm (monteret på hovedenheden)
 Vægt: 34 kg

POD Deck Lite-C1

Papirkapacitet: 3.500 ark (80 g/m²)
 Papirtype: Tyndt, almindeligt, genbrugspapir, farvet, kraftigt, kalkerpapir, Bond, transparenter, labels, kanthullet, Letterhead, faneark
 Papirformat: A3, A4, A4R, B4, A5R, B5, B5R, Brugerdefineret format: 139,7 x 182,0 mm til 297,0 til 487,7 mm
 Papirvægt: 52 til 256 g/m²
 Strømkilde: 220-240 V, 50/60 Hz, 1,2 A
 Mål (B x D x H): 633 x 686 x 574 mm (monteret på hovedenheden)
 Vægt: 68 kg

OUTPUTMULIGHEDER*

Copy Tray-R2

En enkel bakke til basale outputbehov.
 Kapacitet: 250/100 ark (1-sidet/2-sidet, 80 g/m²)
 Mål (B x D x H): 420 x 382 x 175 mm

Staple Finisher-AC1

Bakkekapaletet (med papir på 80 g/m²):
 Øverste bakke: A4, A5, A5R, A6R, B5: 250 ark
 A3, A4R, B4, B5R: 125 ark
 Midterste bakke: Samme som øverste bakke
 Nederste bakke: A4, A5, A5R, B5: 3.000 ark
 A3, A4R, B4, B5R: 1.500 ark
 A6R: 250 ark
 Papirvægt: 52 til 256 g/m²
 Hæfteplacering: hjørne, dobbelt
 Hæftningskapacitet:
 A4, B5: 65 ark (52 til 90 g/m²)
 A3, A4R, B4: 40 ark (52 til 90 g/m²)
 Eco-hæftning: A3, A4
 5 ark (52 til 64 g/m²)
 4 ark (65 til 81,4 g/m²)
 3 ark (82 til 105 g/m²)
 On demand-hæftning: 65 ark
 Strømforsyning: Fra hovedenheden
 Mål (B x D x H): 656 x 623 x 1.195 mm
 (Når udvidelses- og drejebakken er trukket ud)
 Vægt: 36 kg

Booklet Finisher-AC1

(Inkluderer ovenstående grundlæggende hæftespecifikationer for Staple Finisher-AC1.)
 Papirformat ved ryghæftning: A3, A4R, B4, brugerdefineret (195,0 x 270,0 mm til 297,0 x 431,8 mm)
 Hæftkapacitet ved ryghæftning: 20 ark x 10 sæt (52 til 81,4 g/m²) (inkl. 1 omslagsark på op til 256 g/m²)
 Kapacitet for foldet bundt uden hæftning: 3 ark (52 til 105 g/m²)
 Strømforsyning: Fra hovedenheden
 Mål (B x D x H): 656 x 623 x 1.195 mm
 (Når udvidelses- og drejebakken er trukket ud)
 Vægt: 60 kg

2/4 Hole Puncher Unit-A1

(Kræver enten Staple Finisher-AC1 eller Booklet Finisher-AC1)
 To eller fire huller
 Acceptabel papirvægt ved hulning: 52 til 256 g/m²
 Acceptabelt papirformat ved hulning:
 To huller, A3, A4, A4R, A5, B4, B5, B5R
 Fire huller, A3, A4
 Strømkilde: Fra finisheren

4 Hole Puncher Unit-A1

(Kræver enten Staple Finisher-AC1 eller Booklet Finisher-AC1)
 Fire huller
 Acceptabel papirvægt ved hulning: 52 til 256 g/m²
 Acceptabelt papirformat ved hulning:
 Fire huller, A3, A4, A4R, A5, B4, B5, B5R
 Strømkilde: Fra finisheren

Document Insertion Unit-P1

(Kræver enten Staple Finisher-AC1 eller Booklet Finisher-AC1)
 Antal bakker: 1
 Bakkekapaletet: 100 ark (med 80 g/m² papir)
 Acceptable papirtype: Tyndt, almindeligt, genbrugspapir, farvet, kraftigt, coated, Bond, Letterhead, faneark
 Acceptable papirformater: A3, A4, A4R, B4, B5, B5R
 Acceptabel papirvægt: 60 til 256 g/m²
 Strømkilde: 100-240 V, 50/60 Hz, 1,0 A
 Mål (B x D x H): 247 x 679 x 1.242 mm (fastgjort til enheden: bredde ekskl. dokumentbakke)
 Vægt: 40 kg

Document Insertion/Folding Unit-J1

(Kræver enten Staple Finisher-AC1 eller Booklet Finisher-AC1)
 Antal bakker: 1
 Understøttet foldningstype: Z-foldning, C-foldning
 Acceptabel papirtype:
 Isætningsenhed: Tyndt, almindeligt, genbrugspapir, farvet, kraftigt, coated, Bond, Letterhead, faneark
 Z-foldning/C-foldning: tyndt, almindeligt, genbrugspapir, farvet
 Acceptable papirformater:
 Isætningsenhed: A3, A4, A4R, B4, B5, B5R
 Z-foldning: A3, A4R, B4
 C-foldning: A4R
 Acceptabel papirvægt:
 Isætningsenhed: 60 til 256 g/m²
 Z-foldning/C-foldning: 60 til 105 g/m²
 Outputkapacitet (med papir på 80 g/m²):
 Isætning: 100 ark
 Z-foldning*: A3, B4: 30 ark (80 g/m²)
 A4R: 10 ark
 C-foldning: A4R: 40 ark (80 g/m²)
 * Z-foldningsoutput til Staple Finisher-AC1 eller Booklet Finisher-AC1
 Strømkilde: 100-240 V, 50/60 Hz, 1,0 A
 Mål (B x D x H): 247 x 679 x 1.242 mm (monteret på hovedenheden: bredde uden dokumentbakke)
 Vægt: 76 kg

HARDWARETILBEHØR

Kortlæsere

Forskellige kortlæsere tilgængelige, f.eks. MiCard Plus.
 Kontakt det lokale Canon-kontor for at få flere oplysninger.
 Copy Card Reader-F1
 Copy Card Reader Attachment-A4

Andre

Upright Control Panel-J1
 Utility Tray-B1
 Tab Feeding Attachment Kit-B1
 Shift Tray-F1
 Numeric keypad-A1
 Finisher Jogger Kit-A1

SIKKERHEDSFUNKTIONER

Datasikkerhed

2,5 tommer/250 GB HDD-N1
 2,5 tommer/1TB HDD-P1
 HDD Mirroring Kit-J1

SYSTEM- OG CONTROLLERINDSTILLINGER

Print Tilbehør

PCL International Font Set-A1
 PS Printer Kit-BC1

Print af stregkoder

Barcode Printing Kit-D1

EFI-Fiery-baseret controller

imagePASS-Y3 V11

EFI-Fiery-baseret controllerindstillinger

Fiery Impose
 Fiery Compose
 Fiery Impose og Compose
 Fiery ImageViewer
 Removable HDD Kit-B6

Systemtilbehør

Serial Interface Kit-K3
 NFC Kit-E1
 Copy Control Interface Kit-A1
 Connection Kit-A2 for Bluetooth LE

Faxtilbehør

Super G3 FAX Board-AS1
 Super G3 2nd Line Fax Board-AS1
 Remote Fax Kit-A1
 IP FAX Expansion Kit-B1

ANDRE FUNKTIONER

Adgangstilbehør

ADF Access Handle-A1
 Voice Guidance Kit-G1
 Voice Operation Kit-D1

Hæftepatron

Hæftepatron-X1
 Hæftepatron-Y1

Software og løsninger



Certificeringer og kompatibilitet



Canon Inc.
 canon.com

Canon Europe
 canon-europe.com

Danish edition
 © Canon Europa N.V., 2020