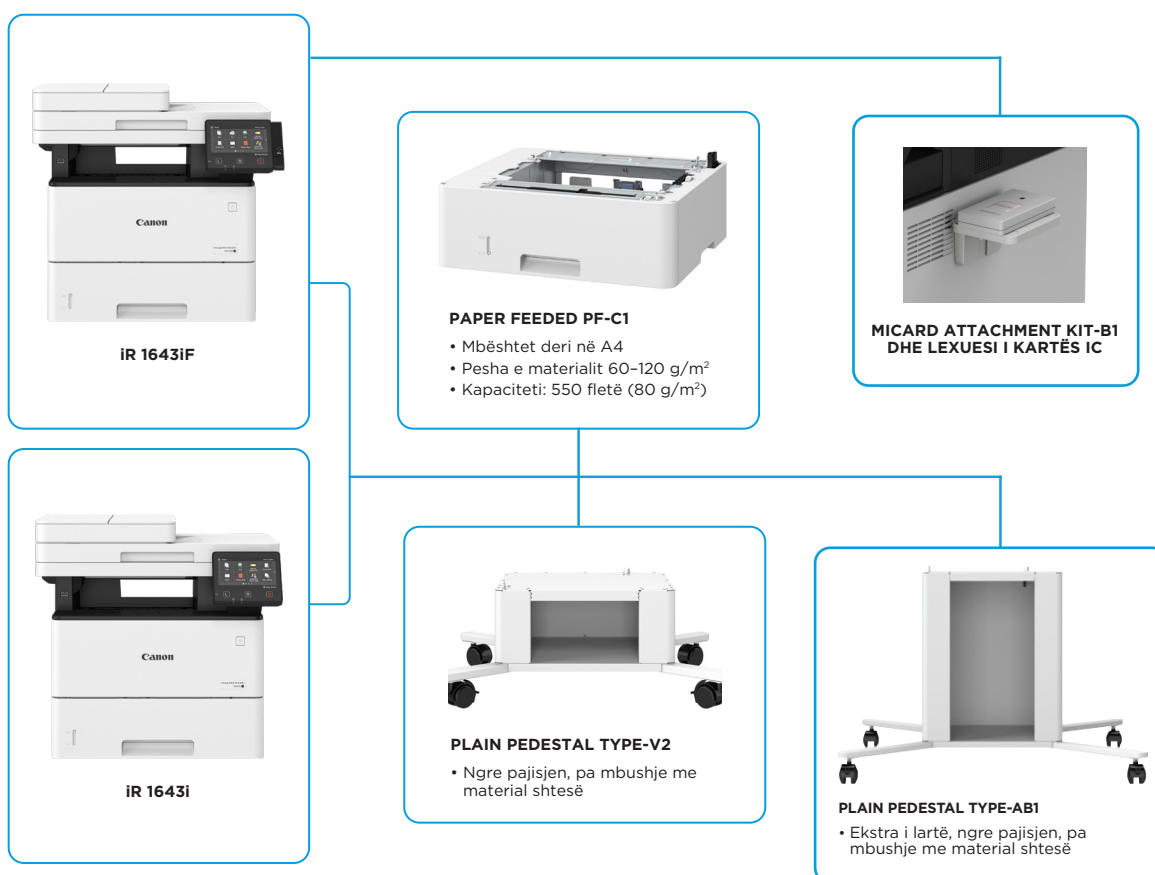


Seria "imageRUNNER 1600"

PAJISJE SHUMËFUNKSIONALE, MONO, A4, TË EFIKASITETIT TË LARTË, ME AFTËSI SKANIMI TË SHPEJTË



OPSIONET KRYESORE TË KONFIGURIMIT



Ky konfigurim i shtrirë është vetëm për qëllime ilustrimi. Për një listë të plotë të opsioneve dhe pajtueshmërinë konkrete, shihni konfiguruesin e produkteve në internet ose konsultohuni me përfaqësuesin tuaj të shitjeve.

Canon

SPECIFIKIMET TEKNIKE

Seria "imageRUNNER 1600"

NJËSIA KRYESORE

Lloji i pajisjes
Funksionet kryesore

Pajisje shumëfunksionale monokrom A4 me laser
iR 1643iF: printim, fotokopjim, skanim, dërgim dhe faks
iR 1643i: printim, fotokopjim, skanim dhe dërgim
Procesor i posaçëm nga "Canon"

Procesori

Paneli i kontrollit

Panel me prekje, me ngjyra, 12,7 cm / 5 in TFT LCD WVGA

Memoria

Standard: 1.0GB RAM

Lidhja e ndërfaqes

Standarde për RRJETIN:
1000Base-T/100Base-TX/10-Base-T, LAN me valë (IEEE 802.11 b/g/n), NFC (iR 1643iF only), lidhje direkte Wi-Fi

Standarde TË TJERA:
USB 2.0 (pritësi) x2, USB 2.0 (pajisja) x1

Kapaciteti i mbushjes së letrës (A4, 80 g/m²)

Standarde: 650 fletë
Kasetë letre: 550-fletëshe
Sirtari shumëfunksional: 100-fletësh
Maksimumi: 2300 fletë
(me PAPER FEEDER PF-C1x3)

Kapaciteti i daljes të letrës (A4, 80 g/m²)

150 fletë

Llojet e mbështetura të materialit

Kaseta e sipërme 1:
E hollë, e thjeshtë, e trashë, me ngjyra, e ricikluar, me lidhje

Sirtari shumëfunksional:
E hollë, e thjeshtë, e trashë, me ngjyra, e ricikluar, me lidhje, etiketë, zarf

Përmasat e mbështetura të materialit

Kaseta e sipërme 1:
Përmasat standarde: A4, B5, A5, A5R, A6
Përmasat standarde: A4, B5, A5, A5R, A6

Sirtari shumëfunksional:
Përmasat standarde: A4, B5, A5, A5R, A6 skeda, zarfe [No. 10(COM 10), Monarch, ISO-C5, DL]
Përmasa të posaçme: min. 76,2x127,0 mm deri në 216,0x355,6 mm

Peshat e mbështetura të materialit

Kaseta e sipërme 1: 60 deri në 120 g/m²
Sirtari shumëfunksional: 60-199 g/m²
Dyanëshe: 60 deri në 120 g/m²

Koha e ngrohjes

Nga ndezja: 14 sekonda e poshtë*
* Koha nga ndezja e pajisjes, deri kur kopjimi është gati (pa rezervimin e printimit)

Nga modaliteti i gjumit: 4 sekonda e poshtë

Përmasat (gjer.xthell.xlar.)

1643i: 480x595x452 mm
(me sirtarin shumëfunksional të zgjeruar)
1643iF: 494x595x452 mm
(me sirtarin shumëfunksional të zgjeruar)

Hapësira e instalimit (gjer.xthell.)

1643i: 694x1105 mm
(me kasetën të hapur + 100 mm hapësirë nga trupi kryesor)
1643iF: 708x1105 mm
(me kasetën të hapur + 100 mm hapësirë nga trupi kryesor)

Pesha

Standarde: rreth 19 kg pa tonerin

SPECIFIKIMET E PRINTIMIT

Shpejtësia e printimit (Bardhë e zi)

iR 1643iF/1643i:
43 fq/min (A4)

Rezolucioni i printimit

600x600 dpi

Cilësi printimi me teknologji rafinimi të figurës

Deri në 1200x1200 dpi

Gjuhët e përshkrimit të faqes

Standarde: UFR II, PCL6, PCL5, Adobe®PostScript®3TM

Direct Print

Ofrohet printim i drejtpërdrejtë nga memoriet USB, LPR
Llojet e skedarëve të mbështetur: TIFF, JPEG, PDF dhe XPS

Printimi nga celulari dhe në renë kompjuterike

"Apple Air Print", "Canon PRINT Business", "Mopria", "Google Cloud Print", "Windows® 10 Mobile Print" dhe "uniFLOW Online"
Një sërë zgjidhjesh softuerike ofrohen për printim nga pajisjet portative apo pajisje të lidhura me internetin, në varësi të kërkesave tuaja.
Kontakttoni me përfaqësuesin tuaj të shitjeve për informacione të mëtejshme.

Fontet

Fontet PCL: 93 Roman
Fontet PS: 136 Roman

Veçoritë e printimit

Afat pezullimi pune, cilësime profili, printim i sigurt, ballinë/fundfaqe, strukturë faqeje, printim dyanësh, bashkim, printim broshure, grupim, përmasa/orientime letre të kombinuar, kapakë të përparmë/pasmë, pakësim toneri, printim posterësh

Sistemi i përdorimit

UFR II/PCL/PS: Windows®7/8.1/10/Server 2008/Server2008 R2/Server2012/Server2012 R2/Server2016, Mac OS X (10.9 e lart)

SPECIFIKIMET E FOTOKOPJIMIT

Shpejtësia e kopjimit

iR 1643iF/1643i:
43 fq/min (A4)

Koha për fotokopjen e parë (bardhezi)

Xhami: rreth 6,3 sekonda ose më pak

Vetëmbushësja: rreth 6,4 sekonda ose më pak

Rezolucioni i fotokopjimit (dpi)

Leximi: 600 x 600
Printimi: 600x600

Kopje të shumëfishta

DERI në 999 kopje

Dendësia e kopjimit

Automatik ose manual (9 nivele)

Zmadhimi

25% - 400% (me hapa rritës 1%)

Zvogëlimet e paracaktuara

25%, 50%, 70%, 81%, 86%

Rritjet e paracaktuara

115%, 122%, 141%, 200%, 400%

Veçoritë bazë të kopjimit

Raporte të profilizuara R/E sipas zonës, cilësim letre, cilësim preference, dyanëshe, rregullim dendësie, zgjedhje tipi të origjinalit
origjinal dyanësh, version pune, N në 1, origjinale përmasash të ndryshme, rregullim dendësie, zgjedhje tipi të origjinalit, qartësi, fshirje kornize, njoftim kryerjeje pune, fotokopjim letërnjoftimi, bashkim

Veçoritë speciale të kopjimit

SPECIFIKIMET E SKANIMIT

Tipi i vetëmbushësës së dokumenteve

Standarde: vetëmbushëse dokumentesh njëkalimëshe dhe dyanëshe

Kapaciteti i letrës

A4: 50 fletë (80 g/m²)

Origjinalet dhe peshat e pranueshme

Pllakë: fletë, libër, sende 3-përmasore (Lartësia: deri në 20 mm)

Pesha e materialit të fletës së vetëmbushësës: skanim i vazhduar 1-anësh/2-anësh: 50 deri në 105 g/m²

Përmasat e mbështetura të materialit

Përmasat e materialit të fletës: A4R, B5R, A5R, A6R
Përmasa të personalizuar: 105x128 mm deri në 215,9x355,6 mm

Shpejtësia e skanimit (in/min: bardhezi/ngjyra, A4)

Fotokopjimi:
Skanim 1-anësh: 20
Skanim 2-anësh: 34

Dërgimi:
Skanim 1-anësh (bardhezi): 38
Skanim 1-anësh (ngjyra): 13
Skanim 2-anësh (bardhezi): 70
Skanim 2-anësh (ngjyra): 26

Rezolucioni i skanimit (dpi)

Fotokopjim: 600x600
Dërgim: (dhënie) deri në 600x600, (marrje) deri në 600x600
Faks: deri në 600x600

Specifikimet e tërheqjes së skanimit

"ScanGear MF" edhe për TWAIN, edhe për WIA
Windows® 7/8.1/10/Server2008/Server2008 R2/Server2012/Server2012 R2/Server2016, Mac OS X (10.9 e lart)

Metoda e skanimit

Funksioni i dërgimit ofrohet në të dy modelet

Skanim drejt memorieve USB

Skanim në pajisje celulare dhe shërbimet e bazuara në renë kompjuterike: një mori zgjidhjesh është në dispozicion për të siguruar skanimin në pajisje celulare ose shërbimet e bazuara në renë kompjuterike në varësi të kërkesave tuaja. Kontakttoni përfaqësuesin e shitjeve për më shumë informacion.

Skanimi me marrje TWAIN/WIA ofrohet në të dy modelet

SPECIFIKIMET E DËRGIMIT

Destinacioni

Email/FAKS interneti (SMTP), SMB, FTP

Adresari/numërori i çastit

LDAP (50)/Lokal (300)/Numrat e shpejtë (281)

Rezolucioni i dërgimit (dpi)

Dhënie: 196x204 (I-FAKX)
300x300 (email/SMB/FTP)
Marrje: maks. 9600x9600

Protokolli i komunikimit

Skedari: FTP, SMB
Emaili/faks në internet: SMTP, POP3, I-Fax (i thjeshtë)

Formati i skedarit

Standarde: TIFF, JPEG, PDF (kompakte, e kërkueshme, e enkriptuar, nënshkrim elektronik)



SPECIFIKIMET TEKNIKE

Seria "imageRUNNER 1600"

Veçoritë universale të dërgimit	Zgjedhje tipi të originalit, original dyanësh, rregullim dendësie, qartësi, emër skedari, subjekt/mesazh, përparësi emaili, raport transmetimi, orientim i përmbajtjes së originalit	PJESËT E KONSUMIT Kutia/kutitë e bojës Toneri (rendimenti i vlerësuar me mbulim 5%)	Toneri T06 i zi I zi: 20 500 shtypje (A4)
SPECIFIKIMET E FAKSIT		ADMINISTRIMI I PRINTERIT DHE SOFTUERËT Monitorimi dhe raportimi	Universal Login Manager (ULM)*: Menaxheri universal i hyrjes (ULM): Menaxhoni kostot tuaja me lehtësi duke përdorur aftësinë e integruar të raportimit për të identifikuar dhe kontrolluar kostot në nivel përdoruesi sipas pajisjes. uniFLOW Online Express: Në ndërthurje me ULM, mund të siguroni më shumë kontroll dhe të nënvizoni shpenzimet sipas përdoruesve/ departamenteve dhe të përcaktoni se ku mund të minimizohen kostot nga një vendndodhje qendrore e bazuar në renë kompjuterike. * Nevojitet instalim, aktivizim dhe regjistrim
Opsional/standard	iR 1643iF: Standard		
Numri maksimal i linjave të lidhjes	1		
Shpejtësia e modemit	Super G3: 33,6 kbps G3: 14,4 kbps		
Metoda e ngjeshjes	MH, MR, MMR, JBIG		
Rezolucioni (dpi)	400×400 (ultra i imët), 200×400 (super i imët), 200×200 (i imët/foto), 200×100 (normal)		
Madhësia e dërgimit/regjistrimit	A4, B5*, A5*, A6* *Dërguar si A4		
Kujtesa e FAX	Deri në 512 faqe		
Numrat e shpejtë	Maks. 281		
Thirrjet në grup/destinacionet	Maks. 299 numra		
Transmetimi me Sekuencë	Maks. 310 adresa	Mjetet e menaxhimit në largësi	
Kopje rezervë e kujtesës	Po		
Veçoritë e faksit	Original dyanësh, dendësi (për skanimin), qartësi, raport transmetimi, modalitet marrjeje, rezolucione, cilësime preferencash		
SPECIFIKIMET E RUAJTJES			
Mjetet ruajtëse	Standarde: Memoria USB		
SPECIFIKIMET E SIGURISË			
Vërtetimi	"Universal Login Manager" i integruar me "uniFLOW Online/Online Express", identifikim departamenti *Nuk ka tarifë për këtë zgjidhje; por sidoqoftë kërkohet aktivizim		
Rrjeti	Standarde: Filtrim i adresës IP/Mac, IPSEC, komunikimi i enkriptuar TLS, SNMP V3.0, IEEE 802.1X, IPv6, autentikim me SMTP, autentikim i POP para SMTP	Softueri i skanimit	
Dokumenti	Standarde: printim i sigurt, PDF e enkriptuar, nënshkrim pajisjeje		
SPECIFIKIMET E MJEDISIT		OPSIONET E MBUSHJES ME LETËR Opsionet e furnizuesit	PAPER FEEDER PF-C1 Kapaciteti i letërës: 550 fletë (80 g/m ²) Tipi i letërës: e hollë, e thjeshtë, e trashë, me ngjyra, e ricikluar, me lidhje Përmasat e letërës: A4, B5, A5, A5R, A6, Përmasa të personalizuar: 105,0×148,0mm deri në 216,0×355,6mm Pesha e letërës: 60 deri në 120 g/m ² Burimi i energjisë: Nga njësia kryesore Përmasat (gj. x thell. x lar.): 480×464×842*mm (* lidhur me njësia kryesore) Pesha: Rreth 4,0 kg
Mjedisi i përdorimit	Temperatura: 10 deri në 30°C (50 deri në 86°F) Lagështia: 20 deri në 80 % RH (lagështia relative) AC 220-240 V: 3,9 A, 50/60 Hz CEE7/7		
Burimi i energjisë	Maksimumi: afro 1420 W e poshtë Në gatishmëri: afro 13,6 W		
Lidhja (njësia kryesore)	Modaliteti i fjetjes: Afërsisht. 0,7 W		
Konsumi i energjisë	Moduli joaktiv: rreth 0,1W e poshtë Konsumi tipik i korrentit (TEC)*: 1,4 kw/o *Sipas US ENERGY STAR* versioni 2.0		
Nivelet e zhurmës (BW/CL)	Niveli i fuqisë të tingullit (LwAd) Aktiv: 72,9 dB e poshtë* ¹ Pasiv: LwAm 3,7 B, Kv 0,3 B* ² Niveli i trysnisë zanore (LpAm)* ² Pozicioni në afërsi: Aktiv: 1-anësh: LpAm 54 dB, 2-anësh: LpAm 53 dB Pasiv: 24 dB	AKSESORËT HARDUERIKË LEXUESIT E KARTAVE	MICARD ATT KIT-B1 COPY CARD READER-F1 C.CARD READER ATCH-J1
	¹ Në përputhje me RAL-UZ205 (2017) (të dhënat e marra nga vlera e standardit "Blue Angel") ² Vlera referencë: matur vetëm një njësi me ISO7779, përshkruar me ISO9296:2017	OPSIONET E SISTEMIT DHE TË KONTROLLUESIT PRINTIMI I BARKODEVE AKSESORËT E SISTEMIT	BARCODE PRT KIT-EIE EU CONTROL I/F KIT-C1
Standardet	Blue Angel	OPSIONE TË TJERA AKSESORËT E AKSESIT	TEL 6 KIT UK - KORDON I GJATË TEL 6 KIT EU - KORDON I GJATË TEL 6 KIT SA - KORDON I GJATË

Seria "imageRUNNER 1600"

DETAJET E PRODUKTIT:

EMRI I PRODUKTIT	KODI MERCURY	KODI EAN
imageRUNNER 1643iF MFP	3630C005AA	4549292137323
imageRUNNER 1643i MFP	3630C006AA	4549292137330

AKSESORË OPSIONALE:

EMRI I PRODUKTIT	KODI MERCURY	KODI EAN
Opsioni i rrjetit		
Barcode Printing Kit-E1@E	5143B002AA	i papërcaktuar
Dërgim/FAKS		
Telephone 6 Kit UK (CW)	0752A053AA	4960999453897
Telephone 6 Kit EU (CW)	0752A054AA	4960999453910
Telephone 6 Kit SA (CW)	0752A055AA	4960999453927
Opsioni i mbushjes së letrës		
Paper Feeder PF-C1	0865C001AA	4549292050691
Plain Pedestal Type-V2	2223C040AA	87145746641
Plain Pedestal Type-AB1	5511C002AA	8714574668741
Opsion tjetër		
MiCARD Attachment Kit-B1	5146B002AA	4549292027235
Copy Card Reader-F1	4784B001AA	4960999679686
Copy Card Reader Attachment-J1	5140B002AA	4549292027228
Copy Control Interface Kit-C1	5145B001AA	4960999780269
DCS - Device Centric Software		
MiCard PLUS for ULM	8418B001AA	8714574592169
UFMifare10CardPack	8418B002AA	8714574592176
UFHID10 CardPack	8418B003AA	8714574592183
Pjesët e konsumit		
Toneri T06 i zi	3526C002AA	4549292140286

Softuer dhe zgjidhje



Pajtueshmëria



Canon

Canon Inc.
canon.com
Canon Europe
canon-europe.com
Albanian edition
© Canon Europa N.V., 2019