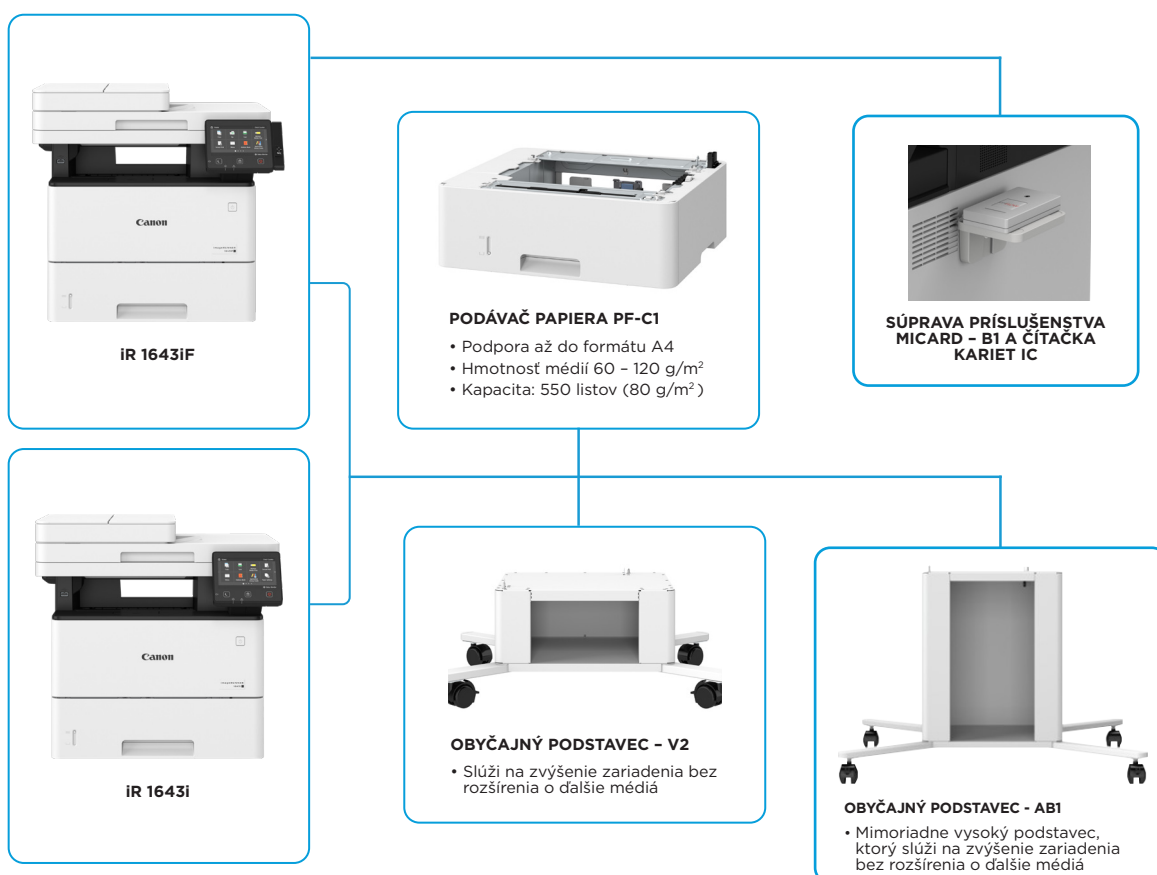


## Rad imageRUNNER 1600

# VYSOKO EFEKTÍVNE MULTIFUNKČNÉ MONOCHROMATICKÉ ZARIADENIA FORMÁTU A4 S RÝCHLYM SKENOVANÍM



### HLAVNÉ KONFIGURAČNÉ MOŽNOSTI



Táto plochá konfigurácia slúži iba na ilustračné účely. Kompletný zoznam ponúkaných možností a presné informácie o kompatibilitě nájde v online nástroji na konfiguráciu produktov alebo sa obráťte na svojho obchodného zástupcu.

# TECHNICKÉ PARAMETRE

# Rad imageRUNNER 1600

## HLAVNÁ JEDNOTKA

Typ zariadenia	Monochromatické laserové multifunkčné zariadenie formátu A4
Základné funkcie	iR 1643iF: tlač, kopírovanie, skenovanie, odosielanie a fax iR 1643i: tlač, kopírovanie, skenovanie a odosielanie
Procesor	Procesor Canon Custom Processor
Ovládací panel	Farebný dotykový panel TFT LCD WVGA s uhlopriečkou 12,7 cm (5 palcov)
Pamäť	Štandardná: 1,0 GB RAM
Rozhrania na pripojenie	SIEŤOVÉ - štandard: 1000Base-T/100Base-TX/10-Base-T, bezdrôtová sieť LAN (IEEE 802.11 b/g/n), rozhranie NFC (iba model iR 1643iF), priame pripojenie Wi-Fi INÉ - štandard: Štandard: USB 2.0 (hostiteľ) x 2, USB 2.0 (zariadenie) x 1; Štandardná: 650 listov Kazeta na papier: 550 listov Viacúčelový zásobník: 100 listov Maximálne: 2 300 listov (s PODÁVAČOM PAPIERA PF-C1x3)
Kapacita podávania papiera (A4, 80 g/m <sup>2</sup> )	150 listov
Výstupná kapacita papiera (A4, 80 g/m <sup>2</sup> )	Horná kazeta 1: Tenký, obyčajný, hrubý, farebný, recyklovaný, kancelársky Viacúčelový zásobník: Tenký, obyčajný, hrubý, farebný, recyklovaný, kancelársky, štítky, obálky
Podporované typy médií	Horná kazeta 1: Štandardná veľkosť: A4, B5, A5, A5R, A6 Štandardná veľkosť: A4, B5, A5, A5R, A6 Viacúčelový zásobník: Štandardná veľkosť: A4, B5, A5, A5R, kartočný listok A6, obálky [č. 10 (COM 10), Monarch, ISO-C5, DL] Vlastná veľkosť: min. 76,2 x 127,0 mm až 216,0 x 355,6 mm
Podporované formáty médií	Horná kazeta 1: Štandardná veľkosť: A4, B5, A5, A5R, A6 Štandardná veľkosť: A4, B5, A5, A5R, A6 Viacúčelový zásobník: Štandardná veľkosť: A4, B5, A5, A5R, kartočný listok A6, obálky [č. 10 (COM 10), Monarch, ISO-C5, DL] Vlastná veľkosť: min. 76,2 x 127,0 mm až 216,0 x 355,6 mm
Podporované hmotnosti médií	Horná kazeta 1: 60 až 120 g/m <sup>2</sup> Viacúčelový zásobník: 60 až 199 g/m <sup>2</sup> Obojstranný podávač: 60 až 120 g/m <sup>2</sup>
Čas zahrievania	Od zapnutia napájania: 14 sekúnd alebo menej* * Čas od zapnutia zariadenia po čas, keď je pripravená kópia (nie rezervácia tlače) Z režimu spánku: 4 sekúnd alebo menej
Rozmery (Š x H x V)	1643i: 480 x 595 x 452 mm (s vysunutým viacúčelovým zásobníkom) 1643iF: 494 x 595 x 452 mm (s vysunutým viacúčelovým zásobníkom)
Priestor potrebný na inštaláciu (Š x H)	1643i: 694 x 1105 mm (s otvorenou kazetou na papier + 100 mm medzera okolo hlavného telesa) 1643iF: 708 x 1105 mm (s otvorenou kazetou na papier + 100 mm medzera okolo hlavného telesa)
Hmotnosť	Štandard: pribl. 19 kg bez tonera
ŠPECIFIKÁCIE TLAČE	
Rýchlosť tlače (čiernobiela)	iR 1643iF/1643i: 43 str./min. (A4)
Rozlíšenie tlače	600 x 600 dpi
Kvalita tlače s technológiou zdokonalenia obrazu	Až 1200 x 1200 dpi
Jazyky popisu obrazoviek	Štandard: UFR II, PCL6, PCL5, Adobe®PostScript®3™
Direct Print (Priama tlač)	Možnosť priamej tlače z pamäťového kľúča USB, LPR Podporované typy súborov: TIFF, JPEG, PDF a XPS
Tlač z mobilných zariadení a cloudu	Apple Air Print, Canon PRINT Business, Mopria, Google Cloud Print, Windows® 10 Mobile Print a uniFLOW Online Vďaka bohatej ponuke softvérových riešení môžete tlačiť z mobilných zariadení, zariadení pripojených k internetu a cloudových služieb v závislosti od vašich požiadaviek. Ak chcete získať viac informácií, obráťte sa na svojho obchodného zástupcu
Písma	Písma PCL: 93 Roman Písma PS: 136 Roman
Funkcie tlače	Časový limit pozastavenia úlohy, nastavenia profilu, bezpečná tlač, hlavička a päta, rozloženie strán, obojstranná tlač, zoradovanie, tlač brožúr, zoskupovanie, zmiešané veľkosti/orientácie papiera, predná a zadná strana obálky, redukcia toneru, tlač plagátov
Operačný systém	UFRII/PCL/PS: Windows®7/8.1/10/Server 2008/Server2008 R2/Server2012/Server2012 R2/Server2016, Mac OS X (10.9 alebo novší)

## ŠPECIFIKÁCIE KOPIROVANIA

Rýchlosť kopírovania	iR 1643iF/1643i: 43 str./min. (A4) Predlohové sklo: pribl. 6,3 sekundy alebo menej Automatický podávač dokumentov: pribl. 6,4 sekundy alebo menej
Čas do výstupu prvej kópie (čiernobielo)	Čítanie: 600 x 600 Tlač: 600 x 600 Až 999 kópií Automatická alebo manuálna (9 úrovní)
Rozlíšenie kopírovania (dpi)	25 % - 400 % v prírastkoch 1 % 25 %, 50 %, 70 %, 81 %, 86 % 115 %, 122 %, 141 %, 200 %, 400 %
Viaceré kópie	Prednastavené pomery zmenšenia/zväčšenia podľa plochy, nastavenie papiera, obľúbené nastavenie, obojstranné, nastavenie pre hustotu, výber typu originálu
Hustota kopírovania	Obojstranný originál, Zostava úlohy N na 1, originály rôznej veľkosti, nastavenie pre hustotu, výber typu originálu, ostrosť, vymazanie rámcov, oznámenie o dokončení úlohy, kopírovanie identifikačných kariet, zakladanie
Zväčšenie	
Prednastavené zmenšenia	
Prednastavené zväčšenia	
Základné funkcie kopírovania	
Špeciálne funkcie kopírovania	

## TECHNICKÉ ÚDAJE SKENOVANIA

Typ podávača dokumentov	Štandard: Jednoprochodový obojstranný automatický podávač dokumentov A4: 50 listov (80 g/m <sup>2</sup> ) Predlohové sklo: list, kniha, trojrozmerné objekty (Výška: až 20 mm) Hmotnosť hárkov médií do podávača dokumentov: Plynulé jednostranné/obojstranné skenovanie: 52 až 105 g/m <sup>2</sup>
Kapacita papiera	Formát hárkov médií: A4R, B5R, A5R, A6R Vlastná veľkosť: 105 x 128 mm až 215,9 x 355,6 mm
Prijateľné originály a hmotnosti	Kopírovanie: Jednostranné skenovanie: 20 Obojstranné skenovanie: 34 Odosielanie: Jednostranné skenovanie (čiernobielo): 38 Jednostranné skenovanie (farebne): 13 Obojstranné skenovanie (čiernobielo): 70 Obojstranné skenovanie (farebne): 26
Podporované formáty médií	Kopírovanie: 600 x 600 Posielanie: (Push) až do 600 x 600, (Pull): až do 600 x 600 Fax: až do 600 x 600
Rýchlosť skenovania (obr./min: čiernobiela/farebné; A4)	ScanGear MF pre technológie TWAIN aj WIA Windows® 7/8.1/10/Server2008/Server2008 R2/Server2012/Server2012 R2/Server2016, Mac OS X (10.9 alebo novší)
Rozlíšenie skenovania (dpi)	Funkcia odosielania dostupná u obidvoch modelov Skenovanie na pamäťový kľúč USB Skenovanie do mobilných zariadení a cloudových služieb: k dispozícii je široká škála riešení na skenovanie do mobilných zariadení a cloudových služieb v závislosti od vašich požiadaviek. Ak chcete získať viac informácií, obráťte sa na svojho obchodného zástupcu. Funkcia Pull scan cez TWAIN/WIA dostupná u obidvoch modelov
Technické údaje pre skenovanie typu Pull scan	
Metóda skenovania	

## TECHNICKÉ ÚDAJE ODOSIELANIA

Cieľ	E-mail/Internet FAX (SMTP), SMB, FTP
Adresár/rýchle volby	LDAP (50), miestne (300), rýchle volby (281)
Rozlíšenie pri odosielaní (dpi)	Typ Push: 196 x 204 (I-FAX) 300 x 300 (email/SMB/FTP) Typ Pull: maximálne 9600 x 9600
Komunikačný protokol	Súbor: FTP, SMB E-mail/I-Fax: SMTP, POP3, I-Fax (jednoduchý)
Formát súborov	Štandard: TIFF, JPEG, PDF (kompaktné, prehľadateľné, šifrované, digitálny podpis)
Univerzálne funkcie pre odosielanie	Výber typu originálu, obojstranný originál, nastavenie pre hustotu, ostrosť, názov súboru, predmet/správa, priorita e-mailov, zostava TX, pôvodná orientácia obsahu

# TECHNICKÉ PARAMETRE

# Rad imageRUNNER 1600

## ŠPECIFIKÁCIE FAXU

Voľiteľné/štandardné	iR 1643iF: štandardné
Maximálny počet pripojených liniek	1
Rýchlosť modemu	Super G3: 33,6 kb/s G3: 14,4 kb/s
Metóda kompresie	MH, MR, MMR, JBIG
Rozlíšenie (dpi)	400 x 400 (ultra jemná), 200 x 400 (super jemná), 200 x 200 (jemná/ fotografická), 200 x 100 (normálna)
Veľkosť pri odosielaní alebo nahrávaní	A4, B5*, A5*, A6* * Odosiela sa ako A4
Pamäť FAXU	Až 512 strán
Rýchle voľby	Max. 281
Skupinové voľby/ciele	Max. 299 volieb
Sekvenčné vysielanie	Max. 310 adries
Zálohovanie pamäte	Áno
Funkcie pre faxovanie	Obojstranný originál, hustota (pre skenovanie), ostrosť, zostava TX, režim prijímania, rozlíšenia, obľúbené nastavenia

## TECHNICKÉ ÚDAJE PRE UKLADANIE

Pamäťové médiá	Štandardné: pamäť USB
----------------	-----------------------

## TECHNICKÉ ÚDAJE PRE ZABEZPEČENIE

Autentifikácia	Zabudovaný Universal Login Manager s uniFLOW Online/Online Express*, ID oddelení * Za toto riešenie sa neúčtujú žiadne poplatky, je však nutná aktivácia
Sieť	Štandardné: filtrovanie na základe adries IP/Mac, IPSEC, šifrovaná komunikácia TLS, SNMP V3.0, IEEE 802.1X, IPv6, autentifikácia SMTP, autentifikácia POP pred SMTP
Dokument	Štandardné: zabezpečená tlač, šifrované PDF, podpis zariadenia

## TECHNICKÉ ÚDAJE PRE PROSTREDIE

Prevádzkové podmienky	Teplota: 10 až 30 °C (50 až 86 °F) Vlhkosť: 20 až 80 % (relatívna vlhkosť)
Zdroj napájania	AC 220-240 V: 3,9 A, 50/60 Hz
Zástrčka (hlavná jednotka)	CEE7/7
Spotreba energie	Maximálna: pribl. 1420 W alebo menej Pohotovostný režim: pribl. 13,6 W Režim spánku: pribl. 0,7 W Režim Plugin Off: Pribl. 0,1 W alebo menej Typická spotreba elektrickej energie (TEC)*: 1,4 kWh * Podľa programu US ENERGY STAR® verzia 2.0
Hlučnosť (čiernobiele/ farebné)	Hladina akustického výkonu (LwAd) Aktívny režim: 72,9 dB alebo menej <sup>†1</sup> Pohotovostný režim: LwAm 3,7B, Kv 0,3B <sup>†2</sup> Úroveň akustického tlaku (LpAm) <sup>†2</sup> Pozícia okolostojaceho: Aktívny režim: jednostranne: LpAm 54 dB, obojstranne: LpAm 53 dB Pohotovostný režim: 24 dB <sup>†1</sup> V súlade s normou RAL-UZ205 (2017) (údaje prevzaté zo štandardných hodnôt certifikácie Blue Angel) <sup>†2</sup> Referenčná hodnota: meranie iba jednej jednotky podľa normy ISO7779, opis podľa normy ISO9296:2017
Štandardy	Modrý anjel

## SPOTREBNÝ MATERIÁL

Kazety s tonerom	Toner T06 čierny
Toner (odhadovaná výťažnosť pri pokrytí 5 %)	Čierna: 20 500 výtlačkov (A4)

## SOFTVÉR A SPRÁVA TLAČIARNE

### Sledovanie a hlásenie

Universal Login Manager (ULM)\*: Spravujte svoje náklady jednoducho pomocou vložených funkcií vytvárania správ na určovanie a kontrolu nákladov zariadením podľa používateľa. uniFLOW Online Express: V kombinácii s ULM vám umožní získať lepšiu kontrolu a poukázat na výdavky každého používateľa/oddelenia a z centrálnej polohy na cloude zistiť, kde sa dajú znížiť náklady.  
\*Vyžaduje sa inštalácia, aktivácia a registrácia

### Nástroje na správu na diaľku

**Konzola na správu iW:** Softvér na báze servera na centralizovanú správu skupiny zariadení (zahŕňa monitorovanie spotrebného materiálu, monitorovanie stavov a upozornenia, distribúciu adresárov, konfiguračné nastavenia, firmvér a aplikácie MEAP, metrické zachytávanie a podávanie správ a správu ovládačov a zdrojov)  
**eMaintenance:** zariadenie je kompatibilné so službami eMaintenance prostredníctvom vstavaného RDS (umožňuje metrické snímanie, automatickú správu spotrebného materiálu, diaľkovú diagnostiku a podávanie správ poskytovateľom služieb na účinnú, rýchlu a proaktívnu údržbu)

**Systém na poskytovanie obsahu:** umožňuje distribúciu firmvéru na diaľku, možnosti iR a aplikácie MEAP; webové rozhranie Remote User Interface (RUI) pre každé zariadenie na umožnenie správy a ovládania zariadenia na diaľku

**Network ScanGear:** ovládač skenera kompatibilný s technológiou TWAIN, ktorý umožňuje počítačom pripojeným na sieť používať funkciu zariadenia Pull scan

### Softvér na skenovanie

## MOŽNOSTI PRE PODÁVANIE PAPIERA

### Možnosti podávača

### PODÁVAČ PAPIERA PF-C1

Kapacita na papier: 550 listov (80 g/m<sup>2</sup>)  
Typ papiera: tenký, obyčajný, hrubý, farebný, recyklovaný, kancelársky  
Veľkosť papiera: A4, B5, A5, A5R, A6  
Vlastná veľkosť: 105,0 x 148,0 mm až 216,0 x 355,6 mm  
Hmotnosť papiera: 60 až 120 g/m<sup>2</sup>  
Zdroj napájania: z hlavnej jednotky  
Rozmery (Š x H x V): 480 x 464 x 842\* mm  
(\* pri pripojení k hlavnej jednotke)  
Hmotnosť: pribl. 4,0 kg

## HARDVÉROVÉ PRÍSLUŠENSTVO

### ČÍTAČKY KARIET

SÚPRAVA PRÍSLUŠENSTVA MICARD B1  
ČÍTAČKA KARIET NA KOPIROVANIE F1  
PRÍSLUŠENSTVO ČÍTAČKY KARIET NA KOPIROVANIE-J1

## MOŽNOSTI PRE SYSTÉM A OVLÁDAČ

### TLAČ ČIAROVÝCH KÓDOV

### SYSTÉMOVÉ PRÍSLUŠENSTVO

SÚPRAVA NA TLAČ ČIAROVÝCH KÓDOV E1E EU  
SÚPRAVA S ROZHRANÍM NA OVLÁDANIE KOPIROVANIA-C1

### ĎALŠIE MOŽNOSTI

### PRÍSLUŠENSTVO PRE PRÍSTUP

Telefónna súprava TEL 6 s dlhým káblom – UK  
Telefónna súprava TEL 6 s dlhým káblom – EU  
Telefónna súprava TEL 6 s dlhým káblom – SA

# Rad imageRUNNER 1600

## PODROBNOSTI PRODUKTU:

NÁZOV PRODUKTU	KÓD MERCURY	KÓD EAN
imageRUNNER 1643iF MFP	3630C005AA	4549292137323
imageRUNNER 1643i MFP	3630C006AA	4549292137330

## VOLITELNÉ PRÍSLUŠENSTVO:

NÁZOV PRODUKTU	KÓD MERCURY	KÓD EAN
<b>Sietový doplnok</b>		
Súprava na tlač čiarových kódov - E1@E	5143B002AA	Nie je k dispozícii
<b>Posielanie/FAX</b>		
Telefónna súprava 6 UK (CW)	0752A053AA	4960999453897
Telefónna súprava 6 EÚ (CW)	0752A054AA	4960999453910
Telefónna súprava 6 SA (CW)	0752A055AA	4960999453927
<b>Doplnok zásoby papiera</b>		
Podávač papiera PF-C1	0865C001AA	4549292050691
Obyčajný podstavec - V2	2223C040AA	87145746641
Obyčajný podstavec - AB1	5511C002AA	8714574668741
<b>Iný doplnok</b>		
Súprava príslušenstva MiCARD B1	5146B002AA	4549292027235
Čítačka kariet na kopírovanie F1	4784B001AA	4960999679686
Príslušenstvo čítačky kariet na kopírovanie J1	5140B002AA	4549292027228
Súprava rozhrania na ovládanie kopírovania - C1	5145B001AA	4960999780269
<b>DCS - Centrálny softvér zariadenia</b>		
MiCard PLUS pre ULM	8418B001AA	8714574592169
Balenie 10 kariet UF Mi fare	8418B002AA	8714574592176
Balenie kariet UFHID10	8418B003AA	8714574592183
<b>Spotrebný materiál</b>		
Toner TO6 čierny	3526C002AA	4549292140286

## Softvér a riešenia



## Kompatibilita



# Canon

Canon Inc.  
canon.com  
Canon Europe  
canon-europe.com  
Slovak edition  
© Canon Europa N.V., 2019