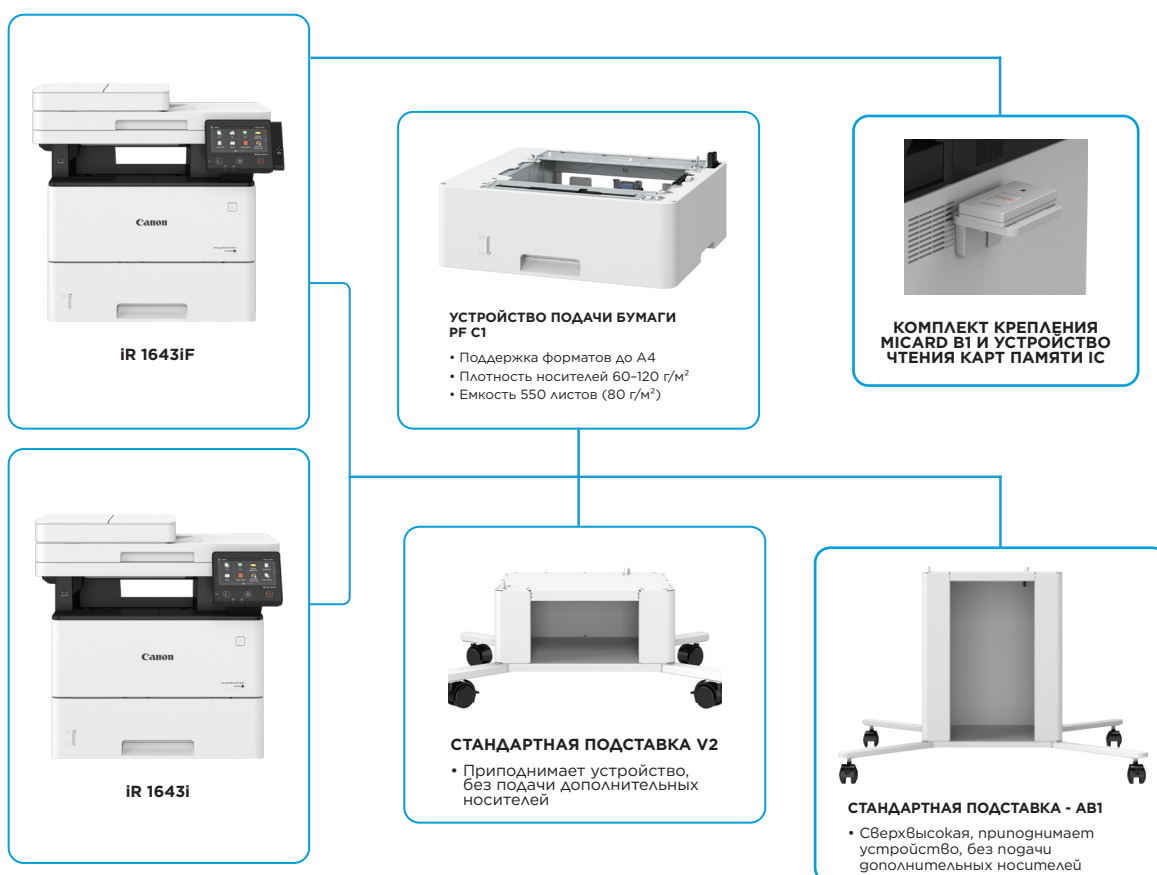


Серия imageRUNNER 1600

ЭФФЕКТИВНЫЕ МОНОХРОМНЫЕ МФУ ФОРМАТА А4 С ФУНКЦИЕЙ БЫСТРОГО СКАНИРОВАНИЯ



ОСНОВНЫЕ ПАРАМЕТРЫ КОНФИГУРАЦИИ



Здесь в целях иллюстрации приведена только краткая конфигурация. Полный список опций и точные параметры совместимости можно найти в онлайн-конфигураторе продукции или обратившись к торговому представителю.

Canon

ТЕХНИЧЕСКИЕ ХАРАКТЕРИСТИКИ

Серия imageRUNNER 1600

ОСНОВНОЕ УСТРОЙСТВО

Тип изделия	Многофункциональное монохромное лазерное устройство формата А4
Основные функции	iR 1643iF: печать, копирование, сканирование, отправка и факс iR 1643i: печать, копирование, сканирование и отправка
Процессор	Процессор Canon Custom
Панель управления	Цветной сенсорный ЖК-экран TFT WVGA диагональю 12,7 см (5")
Память	Стандарт: 1,0 ГБ оперативной памяти
Интерфейсы подключения	СЕТЕВЫЕ (в стандартной комплектации): 1000Base-T/100Base-TX/10-Base-T, беспроводная ABC (IEEE 802.11 b/g/n), NFC (только на iR 1643iF), подключение Wi-Fi Direct ПРОЧИЕ (в стандартной комплектации): USB 2.0 (хост) x2, USB 2.0 (устройство) x1
Емкость лотка подачи бумаги (А4, 80 г/м ²)	Стандарт: 650 листов Кассета для бумаги: 550 листов Универсальный лоток: 100 листов Максимум: 2300 листов (с 3 УСТРОЙСТВАМИ ПОДАЧИ БУМАГИ PF-C1)
Емкость лотка вывода бумаги (А4, 80 г/м ²)	150 листов
Поддерживаемые типы носителей	Верхняя кассета 1: тонкая, обычная, плотная, цветная, переработанная, документная Универсальный лоток: тонкая, обычная, плотная, цветная, переработанная, документная, этикетки, конверт
Поддерживаемые размеры материалов для печати	Верхняя кассета 1: Стандартный формат: А4, В5, А5, А5R, А6 Стандартный формат: А4, В5, А5, А5R, А6 Универсальный лоток: Стандартный формат: А4, В5, А5, А5R, индексная карточка А6, конверты [№ 10 (COM 10), Monarch, ISO-C5, DL] Специальный размер: мин. 76,2 x 127,0 мм, макс. 216,0 x 355,6 мм
Поддерживаемая плотность материалов для печати	Верхняя кассета 1: 60–120 г/м ² Универсальный лоток: 60–199 г/м ² Двусторон.: 60–120 г/м ²
Время прогрева	После включения питания: не более 14 сек.* * Время от включения устройства до создания копии (без резервирования печати) При выходе из спящего режима: не более 4 сек.
Габариты (Ш x Г x В)	1643i: 480 x 595 x 452 мм (с универсальным лотком в выдвинутом положении) 1643iF: 494 x 595 x 452 мм (с универсальным лотком в выдвинутом положении)
Место для установки (Ш x Г)	1643i: 694 x 1105 мм (с кассетой в открытом положении + 100 мм свободного пространства вокруг корпуса устройства) 1643iF: 708 x 1105 мм (с кассетой в открытом положении + 100 мм свободного пространства вокруг корпуса устройства)
Вес	Стандарт: прибл. 19 кг без тонера
ХАРАКТЕРИСТИКИ ПЕЧАТИ	
Скорость печати (ЧБ)	iR 1643iF/1643i: 43 стр./мин (А4)
Разрешение при печати	600 × 600 точек на дюйм
Качество печати с технологией улучшения изображения Image Refinement	До 1200 x 1200 точек на дюйм
Языки описания страниц	Стандарт: UFR II, PCL6, PCL5, Adobe®PostScript®3™
Прямая печать	Доступна прямая печать с USB-накопителя, LPR Поддерживаемые типы файлов: TIFF, JPEG, PDF и XPS
Печать с мобильных устройств и из облачных сервисов	Apple Air Print, Canon PRINT Business, Mopria, Виртуальный принтер Google, Windows® 10 Mobile Print и uniFLOW Online Набор программных решений обеспечивает возможность печати с мобильных устройств, устройств, подключенных к Интернету, а также из облачных сервисов в зависимости от потребностей пользователя. Для получения дополнительной информации обратитесь к своему торговому представителю
Шрифты	Шрифты PCL: 93 Roman Шрифты PS: 136 Roman
Функции печати	Время ожидания отложенного задания, настройки профиля, безопасная печать, верхний/нижний колонтитул, вид страницы, двусторонняя печать, разбор, печать буклетов, группировка, разные форматы бумаги / ориентации, передняя/задняя обложки, снижение расхода тонера, печать плакатов
Операционная система	UFR II/PCL/PS: Windows®7/8.1/10 / Server 2008 / Server 2008 R2 / Server 2012 / Server 2012 R2 / Server 2016, Mac OS X (10.9 или выше)

ХАРАКТЕРИСТИКИ КОПИРОВАНИЯ

Скорость копирования	iR 1643iF/1643i: 43 стр./мин (А4)
Время вывода первой копии (ЧБ)	Планшет: прибл. не более 6,3 сек. Устройство автоматической подачи документов: прибл. не более 6,4 сек.
Разрешение при копировании (точек на дюйм)	Чтение: 600 x 600 Печать: 600 x 600
Количество копий за цикл	До 999 копий
Плотность копирования	Автоматическая или ручная (9 уровней)
Увеличение	25–400% (с шагом 1%)
Заранее определенные коэффициенты уменьшения	25%, 50%, 70%, 81%, 86%
Заранее определенные коэффициенты увеличения	115%, 122%, 141%, 200%, 400%
Основные функции копирования	Фиксированный масштаб уменьшения/увеличения по области, настройка бумаги, избранная настройка, двустороннее, настройка плотности, выбор типа оригинала
Специальные функции копирования	Двусторонний оригинал, сборное задание, N на 1, оригиналы разных форматов, настройка плотности, выбор типа оригинала, резкость, стирание рамки, уведомление о завершении задания, копирование удостоверений личности, разбор по копиям

ХАРАКТЕРИСТИКИ СКАНИРОВАНИЯ

Тип подачи документов	Стандарт: одностороннее двустороннее устройство автоматической подачи документов
Емкость лотков	А4: 50 листов (80 г/м ²)
Допустимые оригиналы и плотность	Планшет: лист, книга, трехмерные объекты (Высота: до 20 мм) Плотность листовых носителей для устройства подачи документов: Непрерывное одностороннее/двустороннее сканирование листа: 50–105 г/м ²
Поддерживаемые размеры материалов для печати	Формат носителя: А4R, В5R, А5R, А6R Пользовательский формат: от 105 x 128 мм до 215,9 x 355,6 мм
Скорость сканирования (изобр./мин: ЧБ/цвет; А4)	Копирование: Одностороннее сканирование: 20 Двустороннее сканирование: 34 Отправка: Одностороннее сканирование (ЧБ): 38 Одностороннее сканирование (цвет): 13 Двустороннее сканирование (ЧБ): 70 Двустороннее сканирование (цвет): 26
Разрешение при сканировании (точек на дюйм)	Копирование: 600 x 600 Отправка: (Push) до 600 x 600, (Pull) до 600 x 600 Факс: до 600 x 600
Характеристики сканирования методом Pull	ScanGear MF для TWAIN и WIA Windows® 7 / 8.1 / 10 / Server 2008 / Server 2008 R2 / Server 2012 / Server 2012 R2 / Server 2016, Mac OS X (10.9 или более поздняя)
Метод сканирования	Функция отправки доступна на обеих моделях Сканирование на USB-накопитель Сканирование на мобильные устройства и в облачные сервисы: набор доступных решений обеспечивает возможность сканирования на мобильные устройства и в облачные сервисы в зависимости от потребностей пользователя. Для получения дополнительной информации обратитесь к своему торговому представителю. Сканирование методом Pull с использованием TWAIN/WIA на обеих моделях
ХАРАКТЕРИСТИКИ ФУНКЦИИ ОТПРАВКИ	
Назначение	Электронная почта/Интернет-факс (SMTP), SMB, FTP
Адресная книга/скоростной набор	LDAP (50 адресатов)/Локальная (300 адресатов)/ Быстрый набор (281 номер)
Разрешение при отправке (точек на дюйм)	Push: 196 x 204 (I-FAX) 300 x 300 (эл. почта / SMB / FTP) Pull: макс. 9600 x 9600
Протокол связи	Файлы: FTP, SMB Электронная почта/факс: SMTP, POP3, I-Fax (простой)
Форматы файлов	Стандарт: TIFF, JPEG, PDF (сжатый, с возможностью поиска, с шифрованием, цифровая подпись)
Функции универсальной рассылки	Выбор типа оригинала, двусторонний оригинал, настройка плотности, резкость, имя файла, тема/сообщение, приоритет сообщений эл. почты, отчет TX, ориентация содержимого оригинала

ТЕХНИЧЕСКИЕ ХАРАКТЕРИСТИКИ

Серия imageRUNNER 1600

ХАРАКТЕРИСТИКИ ФАКСА

Приобретается дополнительно / в стандартной комплектации	iR 1643iF: стандарт
Максимальное число линий подключения	1
Скорость модема	Super G3: 33,6 кбит/с G3: 14,4 кбит/с
Метод сжатия данных	MH, MR, MMR, JBIG
Разрешение (точек на дюйм)	400 x 400 (ультравысокое), 200 x 400 (сверхвысокое), 200 x 200 (высокое/фото), 200 x 100 (нормальное)
Формат отправляемых/записываемых документов	A4, B5*1, A5*1, A6*1 *1 Отправляется как A4
Память факса	До 512 страниц
Скоростной набор	Макс. 281
Групповой набор/адресаты	Макс. 299 наборов
Последовательная передача	Макс. 310 адресов
Резервное копирование в память	Да
Функции факсимильной связи	Двусторонний оригинал, плотность (для сканирования), резкость, отчет TX, режим RX, варианты разрешения, избранные настройки

ХАРАКТЕРИСТИКИ ФУНКЦИИ ХРАНЕНИЯ

Устройство хранения	Стандарт: USB-накопитель
---------------------	--------------------------

ФУНКЦИИ ОБЕСПЕЧЕНИЯ БЕЗОПАСНОСТИ

Аутентификация	Встроенный Universal Login Manager с uniFLOW Online/Online Express*, имя подразделения *Решение предоставляется бесплатно; требуется активация
Сеть	Стандарт: фильтрация по адресам IP/ Mac, IPSEC, безопасное соединение по протоколу TLS, SNMP V3.0, IEEE 802.1X, IPv6, аутентификация SMTP, проверка подлинности POP-сервера перед проверкой подлинности SMTP-сервера
Документ	Стандарт: безопасная печать, PDF с шифрованием, подпись устройства

ТЕХНИЧЕСКИЕ ХАРАКТЕРИСТИКИ

Условия эксплуатации	Температура: 10-30 °C Относительная влажность: 20-80%
Источник питания	220-240 В пер. тока: 3,9 А, 50/60 Гц
Вилка (основное устройство)	CEE7/7
Энергопотребление	Максимум: прибл. 1420 Вт или менее Режим ожидания: прибл. 13,6 Вт Спящий режим: прибл. 0,7 Вт Плагин выкл.: прибл. 0,1 Вт или менее Обычное потребление энергии (ТЕС)*: 1,4 кВт·ч * В соответствии с нормами US ENERGY STAR® версии 2.0
Уровень шума (ЧБ/цвет)	Уровень звуковой мощности (LwAd) Активный режим: не более 72,9 дБ*1 Режим ожидания: LwAm 3,7 Б, Kv 0,3 Б *2 Звуковое давление (LpAm)*2 Положение наблюдателя: Активный режим: односторон.: LpAm 54 дБ, двусторон.: LpAm 53 дБ Режим ожидания: 24 дБ *1 Соответствует RAL-UZ205 (2017) (данные взяты из информации о стандарте Blue Angel) *2 Референсное значение: измерено на одном устройстве в соответствии с ISO7779, описано в соответствии с ISO9296:2017
Стандарты	Сертификат Blue Angel

РАСХОДНЫЕ МАТЕРИАЛЫ

Тонер-картриджи	Тонер Т06, черный
Тонер (ожидаемый расход при 5%-ном заполнении)	Черный: 20 500 отпечатков (A4)

ПРОГРАММНОЕ ОБЕСПЕЧЕНИЕ И УПРАВЛЕНИЕ ПРИНТЕРОМ

Отслеживание и создание отчетов

Инструменты удаленного управления

Universal Login Manager (ULM)*: удобное управление расходами с помощью встроенной возможности составления отчетов для определения и контроля расходов на уровне пользователя устройством.

uniFLOW Online Express: в сочетании с программным обеспечением ULM позволяет получить в централизованном облачном сервисе дополнительные возможности управления и информацию о расходах на пользователей/отделы, а также выявить, где можно сократить расходы.

* Требуется установка, активация и регистрация

Консоль iW Management Console:

Серверное ПО для централизованного управления группой устройств (включает контроль за расходными материалами, за состоянием системы и службу оповещений, рассылку адресных книг, параметры конфигурации, встроенное ПО и приложения MEAP, замеры показаний и отчетность, управление драйверами и ресурсами)

eMaintenance:

Совместимость со службами eMaintenance через встроенный RDS (обеспечивает точечные замеры, автоматическое управление расходными материалами, дистанционную диагностику и ведение отчетности для поставщиков услуг, позволяющую эффективно и быстро проводить профилактическое обслуживание)

Content Delivery System:

Удаленное распределение встроенного ПО, iR-опций и приложений MEAP; удаленный пользовательский интерфейс (RUI): доступ к веб-интерфейсу для удаленного управления и контроля каждого устройства

Network ScanGear:

совместимый с TWAIN драйвер сканера, который позволяет компьютерам, связанным по сети, использовать функцию сканирования методом Pull, доступную на устройстве

Программное обеспечение для сканирования

ВАРИАНТЫ УСТРОЙСТВ ПОДАЧИ

Опции устройства подачи бумаги

УСТРОЙСТВО ПОДАЧИ БУМАГИ PF-C1

Ресурс бумаги: 550 листов (80 г/м²)
Тип бумаги: тонкая, обычная, плотная, цветная, переработанная, документная
Формат бумаги: A4, B5, A5, A5R, A6, Пользовательский формат: от 105,0 x 148,0 мм до 216,0 x 355,6 мм
Плотность бумаги: 60-120 г/м²
Источник питания: от основного устройства
Габариты (Ш x Г x В): 480 x 464 x 842* мм
(*при установке на основное устройство)
Вес: прибл. 4,0 кг

ДОПОЛНИТЕЛЬНОЕ ОБОРУДОВАНИЕ

УСТРОЙСТВА ЧТЕНИЯ КАРТ

КОМПЛЕКТ КРЕПЛЕНИЯ MICARD V1
КАРТРИДЕР С ФУНКЦИЕЙ КОПИРОВАНИЯ F1
КОМПЛЕКТ УСТРОЙСТВА ЧТЕНИЯ ДЛЯ КОПИРОВАНИЯ J1

ОПЦИИ УПРАВЛЕНИЯ И СИСТЕМНЫЕ ОПЦИИ

ПЕЧАТЬ ШТРИХКОДОВ
ДОПОЛНИТЕЛЬНЫЕ
СИСТЕМНЫЕ КОМПОНЕНТЫ

КОМПЛЕКТ ДЛЯ ПЕЧАТИ ШТРИХКОДОВ EIE EU
КОМПЛЕКТ ИНТЕРФЕЙСА КОНТРОЛЯ C1

ДРУГИЕ ДОПОЛНИТЕЛЬНЫЕ ОПЦИИ

ДОПОЛНИТЕЛЬНЫЕ
КОМПОНЕНТЫ ДЛЯ
ОБЕСПЕЧЕНИЯ ДОСТУПА

TEL 6 KIT LONG CORD (ВЕЛИКОБРИТАНИЯ)
TEL 6 KIT LONG CORD (ЕВРОПА)
TEL 6 KIT LONG CORD (ЮЖНАЯ АФРИКА)

Серия imageRUNNER 1600

ИНФОРМАЦИЯ О ПРОДУКТЕ:

НАЗВАНИЕ ПРОДУКТА	КОД MERCURY	КОД EAN
МФУ imageRUNNER 1643iF MFP	3630C005AA	4549292137323
МФУ imageRUNNER 1643i MFP	3630C006AA	4549292137330

ДОПОЛНИТЕЛЬНО ПРИОБРЕТАЕМЫЕ АКСЕССУАРЫ:

НАЗВАНИЕ ПРОДУКТА	КОД MERCURY	КОД EAN
Сетевая опция		
Комплект для печати штрихкодов E1@E	5143B002AA	—
Отправка/ФАКС		
Телефонная трубка Telephone 6 Kit UK (CW)	0752A053AA	4960999453897
Телефонная трубка Telephone 6 Kit EU (CW)	0752A054AA	4960999453910
Телефонная трубка Telephone 6 Kit SA (CW)	0752A055AA	4960999453927
Вариант устройств подачи бумаги		
Устройство подачи бумаги PF-C1	0865C001AA	4549292050691
Стандартная подставка V2	2223C040AA	87145746641
Стандартная подставка - AB1	5511C002AA	8714574668741
Другие дополнительные опции		
Комплект крепления MiCARD B1	5146B002AA	4549292027235
Устройство чтения для копирования F1	4784B001AA	4960999679686
Комплект крепления картридера с функцией копирования J1	5140B002AA	4549292027228
Комплект интерфейса для контроля копирования C1	5145B001AA	4960999780269
DCS — Device Centric Software		
MiCard PLUS для ULM	8418B001AA	8714574592169
UFMifare10CardPack	8418B002AA	8714574592176
Комплект карт UFHID10	8418B003AA	8714574592183
Расходные материалы		
Тонер T06, черный	3526C002AA	4549292140286

ПО и решения



Совместимость



Canon Inc.
Canon.com
Canon Europe
canon-europe.com
Russian edition
© Canon Europa N.V., 2019