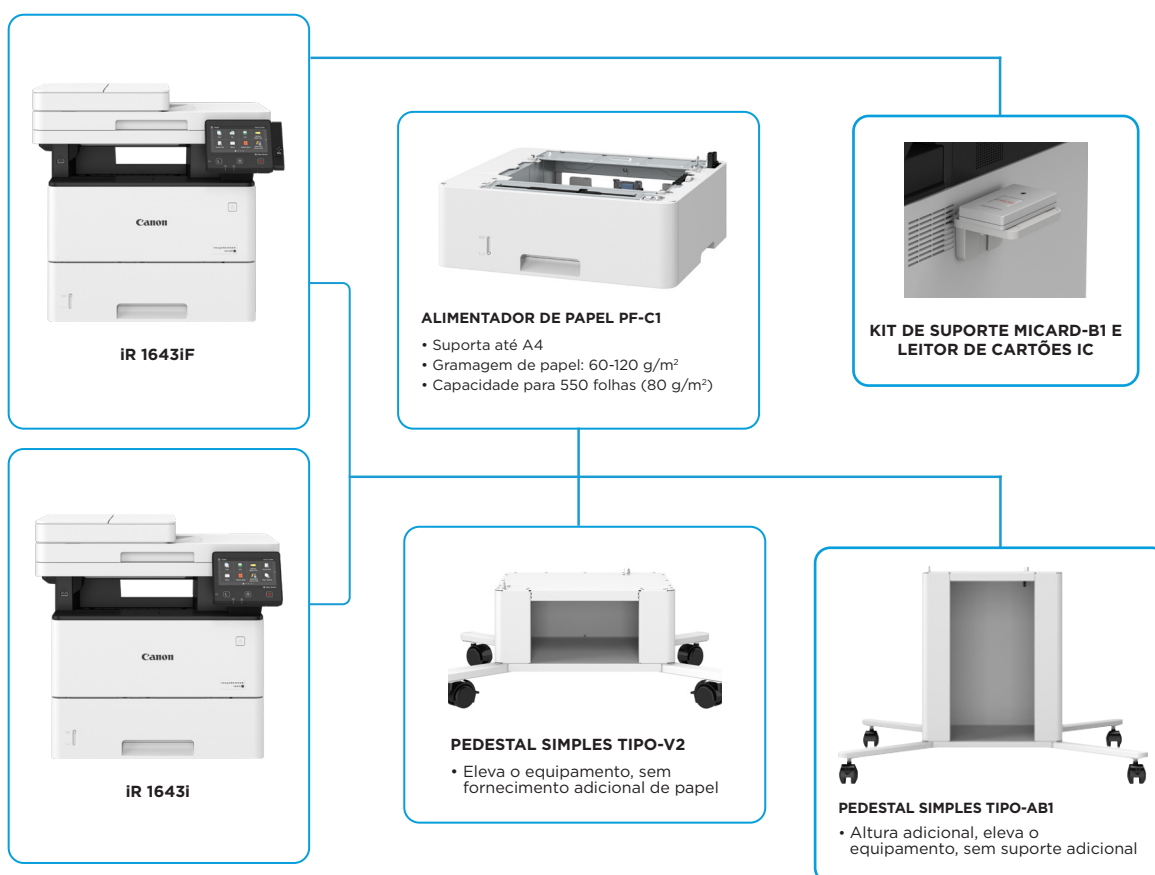


Série imageRUNNER 1600

EQUIPAMENTOS MULTIFUNÇÕES MONOCROMÁTICOS A4 ALTAMENTE EFICIENTES COM CAPACIDADES DE DIGITALIZAÇÃO RÁPIDA



OPÇÕES DE CONFIGURAÇÃO PRINCIPAIS



Esta configuração simples destina-se apenas a fins ilustrativos. Para obter uma lista completa de opções e a compatibilidade exata, consulte o configurador de produtos online ou o seu representante de vendas.

CARACTERÍSTICAS TÉCNICAS

Série imageRUNNER 1600

UNIDADE PRINCIPAL

Tipo de equipamento	Multifunções laser A4 monocromática
Funções principais	iR 1643iF: impressão, cópia, digitalização, envio e fax iR 1643i: impressão, cópia, digitalização e envio
Processador	Processador personalizado da Canon
Painel de controlo	Ecrã tátil LCD TFT WVGA a cores de 12,7 cm/5"
Memória	Standard: 1,0 GB de RAM
Interface de ligação	REDE standard: 1000Base-T/100Base-TX/10Base-T, LAN sem fios (IEEE 802.11 b/g/n), NFC (apenas iR 1643iF), ligação direta Wi-Fi OUTROS standard: USB 2.0 (anfitrião) x2, USB 2.0 (dispositivo) x1
Capacidade de fornecimento de papel (A4, 80 g/m²)	Standard: 650 folhas Cassete para papel: 550 folhas Tabeleiro multifunções: 100 folhas Máximo: 2300 folhas (com ALIMENTADOR DE PAPEL PF-C1x3)
Capacidade de saída de papel (A4, 80 g/m²)	150 folhas
Tipos de papel suportados	Cassete superior 1: Fino, normal, grosso, colorido, reciclado, Bond Tabeleiro multifunções: Fino, normal, grosso, colorido, reciclado, Bond, etiqueta, envelope
Formatos de papel suportados	Cassete superior 1: Formato standard: A4, B5, A5, A5R, A6 Formato standard: A4, B5, A5, A5R, A6 Tabeleiro multifunções: Formato standard: A4, B5, A5, A5R, cartão de índice A6, envelopes [n.º 10 (COM 10), Monarch, ISO-C5, DL] Formato personalizado: mín. 76,2 x 127,0 mm até 216,0 x 355,6 mm
Gramagens de papel suportadas	Cassete superior 1: 60 a 120 g/m ² Tabeleiro multifunções: 60 a 199 g/m ² Frente e verso: 60 a 120 g/m ²
Tempo de aquecimento	Após ligar: 14 segundos ou menos* *Período de tempo após ligar o equipamento até a cópia estar pronta (sem reserva de impressão)
Dimensões (L x P x A)	Após modo de suspensão: 4 segundos ou menos 1643i: 480 x 595 x 452 mm (com o tableleiro multifunções estendido) 1643iF: 494 x 595 x 452 mm (com o tableleiro multifunções estendido)
Espaço para instalação (L x P)	1643i: 694 x 1105 mm (com a cassete aberta + folga de 100 mm à volta do corpo principal) 1643iF: 708 x 1105 mm (com a cassete aberta + folga de 100 mm à volta do corpo principal)
Peso	Standard: aprox. 19 kg sem toner

CARACTERÍSTICAS TÉCNICAS DE IMPRESSÃO

Velocidade de impressão (preto e branco)	iR 1643iF/1643i: 43 ppm (A4)
Resolução de impressão	600 x 600 dpi
Qualidade de impressão com tecnologia de aperfeiçoamento da imagem	Até 1200 x 1200 dpi
Linguagens de descrição de página	Standard: UFR II, PCL6, PCL5, Adobe®PostScript®3TM
Impressão direta	Impressão direta disponível a partir de dispositivo de memória USB, LPR Tipos de ficheiros suportados: TIFF, JPEG, PDF e XPS
Impressão a partir de dispositivos móveis e da cloud	Apple Air Print, Canon PRINT Business, Mopria, Google Cloud Print, Windows® 10 Mobile Print e uniFLOW Online Está disponível uma gama de soluções de software para disponibilizar a impressão a partir de dispositivos móveis ou dispositivos ligados à Internet e de serviços com base na cloud, mediante os seus requisitos. Contacte o seu representante local para obter mais informações
Tipos de letra	Tipos de letra PCL: Roman 93 Tipos de letra PS: Roman 136
Funções de impressão	Tempo limite para suspensão de trabalho, definições de perfil, impressão segura, cabeçalho/rodapé, esquema da página, impressão frente e verso, ordenação, impressão de brochura, agrupamento, orientações/formatos de papel mistos, capa/contracapa, redução de toner, impressão de póster
Sistema operativo	UFRII/PCL/PS: Windows® 7/8.1/10/Server 2008/Server 2008 R2/Server 2012/Server 2012 R2/Server 2016, Mac OS X (10.9 ou posterior)

CARACTERÍSTICAS TÉCNICAS DE CÓPIA

Velocidade de cópia	iR 1643iF/1643i: 43 ppm (A4) Vidro de exposição: aprox. 6,3 segundos ou menos ADF: aprox. 6,4 segundos ou menos
Tempo de saída da primeira cópia (preto e branco)	Leitura: 600 x 600 Impressão: 600 x 600
Resolução de cópia (dpi)	Até 999 cópias
Várias cópias	Automática ou manual (9 níveis)
Densidade de cópia	25% - 400% (incrementos de 1%)
Ampliação	25%, 50%, 70%, 81%, 86%
Reduções predefinidas	115%, 122%, 141%, 200%, 400%
Ampliações predefinidas	Rádios R/E predefinidos por área, definições do papel, definições favoritas, frente e verso, ajuste da densidade, seleção do tipo de original
Funções de cópia básica	Original frente e verso, criação de trabalho, N em 1, originais de formatos diferentes, ajuste da densidade, seleção do tipo de original, nitidez, eliminação de moldura, aviso de trabalho concluído, cópia de cartão de identificação, ordenação
Funções de cópia especial	

CARACTERÍSTICAS TÉCNICAS DE DIGITALIZAÇÃO

Tipo de alimentador de documentos	Standard: alimentador automático de documentos frente e verso de uma só passagem
Capacidade de papel	A4: 50 folhas (80 g/m ²)
Originais e gramagens aceitáveis	Vidro de exposição: folhas, livros, objetos tridimensionais (Altura: até 20 mm) Gramagem de papel do alimentador de documentos: digitalização contínua de uma face/frente e verso: 50 a 105 g/m ²
Formatos de papel suportados	Formato das folhas de papel: A4R, B5R, A5R, A6R Formato personalizado: 105 x 128 mm a 215,9 x 355,6 mm
Velocidade de digitalização (ipm: preto e branco/ a cores; A4)	Cópia: Digitalização de uma face: 20 Digitalização frente e verso: 34
Resolução de digitalização (dpi)	Envio: Digitalização de uma face (preto e branco): 38 Digitalização de uma face (a cores): 13 Digitalização frente e verso (preto e branco): 70 Digitalização frente e verso (a cores): 26
Caraterísticas técnicas de digitalização a pedido	Cópia: 600 x 600 Envio: (Push) até 600 x 600 (Pull) até 600 x 600 Fax: até 600 x 600
Método de digitalização	ScanGear MF para TWAIN e WIA Windows® 7/8.1/10/Server2008/Server2008 R2/Server2012/Server2012 R2/Server2016 Mac OS X (10.9 ou posterior)
	Funcionalidade de envio disponível em ambos os modelos
	Digitalização para dispositivo de memória USB
	Digitalização para dispositivos móveis e serviços de funcionamento em cloud: está disponível uma gama de soluções para permitir a digitalização para dispositivos móveis e serviços de funcionamento em cloud, mediante os seus requisitos. Contacte o seu representante de venda para obter mais informações
	Digitalização TWAIN/WIA a pedido disponível em ambos os modelos

CARACTERÍSTICAS TÉCNICAS DE ENVIO

Destino	E-mail/Internet FAX (SMTP), SMB, FTP
Livro de endereços/marcações rápidas	LDAP (50)/local (300)/marcação rápida (281)
Resolução de envio (dpi)	Push: 196 x 204 (I-FAX) 300 x 300 (e-mail/SMB/FTP) Pull: máx. 9600 x 9600
Protocolo de comunicação	Ficheiro: FTP, SMB E-mail/I-Fax: SMTP, POP3, I-Fax (simples)
Formato de ficheiro	Standard: TIFF, JPEG, PDF (compacto, pesquisável, encriptado, assinatura digital)
Funções de envio universal	Seleção do tipo de original, original frente e verso, ajuste da densidade, nitidez, nome do ficheiro, assunto/mensagem, prioridade de e-mail, relatório TX, orientação de conteúdo original

CARACTERÍSTICAS TÉCNICAS

Série imageRUNNER 1600

CARACTERÍSTICAS TÉCNICAS DE FAX

Opcional/standard	iR 1643iF: standard
Número máximo de linhas de ligação	1
Velocidade do modem	Super G3: 33,6 Kbps G3: 14,4 kbps
Método de compressão	MH, MR, MMR, JBIG
Resolução (dpi)	400 x 400 (ultrafina), 200 x 400 (superfina), 200 x 200 (fina/fotográfica), 200 x 100 (normal)
Formato de envio/gravação	A4, B5*, A5*, A6* *Enviado como A4
Memória de fax	Até 512 páginas
Marcações rápidas	Máx. 281
Marcações por grupos/destinos	Máx. 299 marcações
Transmissão sequencial	Máx. 310 endereços
Cópia de segurança da memória	Sim
Funções de fax	Original frente e verso, densidade (para digitalização), nitidez, relatório TX, modo RX, resoluções, definições favoritas

CARACTERÍSTICAS TÉCNICAS DE ARMAZENAMENTO

Suportes de memória	Standard: memória USB
---------------------	-----------------------

CARACTERÍSTICAS TÉCNICAS DE SEGURANÇA

Autenticação	Universal Login Manager incorporado com uniFLOW Online/Online Express*, ID de departamento <small>*Esta solução não tem custos. No entanto, é necessária a ativação</small>
Rede	Standard: filtro de endereço IP/Mac, IPSEC, comunicação encriptada TLS, SNMP V3.0, IEEE 802.1X, IPv6, autenticação SMTP, autenticação POP antes de SMTP
Documentos	Standard: impressão segura, PDF encriptado, assinatura do equipamento

CARACTERÍSTICAS TÉCNICAS AMBIENTAIS

Ambiente de funcionamento	Temperatura: 10 a 30 °C (50 a 86 °F) Humidade: 20 a 80% HR (humidade relativa)
Fonte de alimentação	CA 220-240 V: 3,9 A, 50/60 Hz
Ficha (unidade principal)	CEE7/7
Consumo de energia	Máximo: aprox. 1420 W ou menos Em espera: aprox. 13,6 W Modo de suspensão: aprox. 0,7 W Plug-in desativado: aprox. 0,1 W ou menos Consumo elétrico típico (TEC)*: 1,4 kWh <small>*Em conformidade com US ENERGY STAR*, versão 2.0</small>

Níveis de ruído (preto e branco/a cores)	Nível de potência sonora (LwAd) Ativa: 72,9 dB ou menos ¹ Em espera: LwAm de 3,7 B, Kv de 0,3 B ² Nível de pressão sonora (LpAm)* ² Posição de utilizador: Ativa: uma face: LpAm de 54 dB, frente e verso: LpAm de 53 dB Em espera: 24 dB
--	---

¹ Em conformidade com a norma RAL-UZ205 (2017) (dados obtidos a partir do valor da norma Blue Angel)

² Valor de referência: apenas uma unidade medida com base na norma ISO 7779, descrita com base na norma ISO 9296:2017

Normas	Blue Angel
--------	------------

CONSUMÍVEIS

Cartridge(s) de toner	Toner T06 preto
Toner (rendimento estimado a 5% da cobertura)	Preto: 20 500 impressões (A4)

GESTÃO DO SOFTWARE E DA IMPRESSORA

Monitorização e criação de relatórios	Universal Login Manager (ULM)*: Faça a gestão de todos os seus custos com facilidade através da capacidade de criação de relatórios incorporada que, por sua vez, lhe permite identificar e controlar os custos por equipamento e ao nível do utilizador uniFLOW Online Express: quando combinado com o ULM, oferece-lhe controlo adicional e permite-lhe identificar as despesas efetuadas por utilizadores/departamento e ainda realçar as áreas onde os custos podem ser reduzidos a partir de uma localização central de funcionamento na cloud <small>*Instalação, ativação e registo necessários</small>
---------------------------------------	---

Ferramentas de gestão remota

iW Management Console:
Software de funcionamento em servidor para a gestão centralizada de um conjunto de equipamentos (inclui monitorização de consumíveis, monitorização de estados e alertas, distribuição de livros de endereços, definições de configuração, firmware e aplicações MEAP, captura e criação de relatórios dos medidores, gestão de controladores e recursos)

eMaintenance:
Compatível com serviços eMaintenance através do RDS incorporado (permite a captura de medidores, a gestão automática de consumíveis, os diagnósticos remotos e a criação de relatórios para que os prestadores de serviços possam prestar uma manutenção eficiente, rápida e proativa)

Content Delivery System:
Permite a distribuição remota de firmware, opções iR e aplicações MEAP: interface de utilizador remota (RUI), interface de funcionamento Web para cada equipamento que ajuda a disponibilizar a gestão e o controlo remotos de equipamentos

Software de digitalização

Network ScanGear:
Controlador de scanner compatível com TWAIN que permite aos computadores numa rede utilizarem a função de digitalização a pedido do equipamento

OPÇÕES DE FORNECIMENTO DE PAPEL

Opções do alimentador	ALIMENTADOR DE PAPEL PF-C1 Capacidade de papel: 550 folhas (80 g/m ²) Tipo de papel: fino, normal, grosso, colorido, reciclado, Bond Formato de papel: A4, B5, A5, A5R, A6, Formato personalizado: 105,0 x 148,0 mm a 216,0 x 355,6 mm Gramagem do papel: 60 a 120 g/m ² Fonte de alimentação: a partir da unidade principal Dimensões (L x P x A): 480 x 464 x 842 mm* <small>(*Anexo à unidade principal)</small> Peso: aprox. 4,0 kg
-----------------------	--

ACESSÓRIOS DE HARDWARE

LEITORES DE CARTÕES	KIT DE SUPORTE MICARD-B1 LEITOR DE CARTÕES DE CÓPIA-F1 SUPORTE DE LEITOR DE CARTÕES DE CÓPIA-J1
---------------------	---

OPÇÕES DO SISTEMA E DO CONTROLADOR

IMPRESSÃO DE CÓDIGOS DE BARRAS	KIT DE IMPRESSÃO DE CÓD. BARRAS-EIE EU
ACESSÓRIOS DO SISTEMA	KIT DE CONTROLO I/F-C1

OUTRAS OPÇÕES

ACESSÓRIOS DE ACESSIBILIDADE	KIT DE CABO LONGO TEL 6 UK KIT DE CABO LONGO TEL 6 EU KIT DE CABO LONGO TEL 6 SA
------------------------------	--

Série imageRUNNER 1600

DETALHES DO PRODUTO:

NOME DO PRODUTO	CÓDIGO MERCURY	CÓDIGO EAN
imageRUNNER 1643iF MFP	3630C005AA	4549292137323
imageRUNNER 1643i MFP	3630C006AA	4549292137330

ACESSÓRIOS OPCIONAIS:

NOME DO PRODUTO	CÓDIGO MERCURY	CÓDIGO EAN
Opções de rede		
Kit de impressão de códigos de barras-E1@E	5143B002AA	Não disponível
Envio/fax		
Kit de telefone 6 UK (CW)	0752A053AA	4960999453897
Kit de telefone 6 EU (CW)	0752A054AA	4960999453910
Kit de telefone 6 SA (CW)	0752A055AA	4960999453927
Opções de fornecimento de papel		
Alimentador de papel PF-C1	0865C001AA	4549292050691
Pedestal simples tipo-V2	2223C040AA	87145746641
Pedestal simples tipo-AB1	5511C002AA	8714574668741
Outras opções		
Kit de suporte MiCARD-B1	5146B002AA	4549292027235
Leitor de cartões de cópia-F1	4784B001AA	4960999679686
Acessório do leitor de cartões de cópia-J1	5140B002AA	4549292027228
Kit de interface de controlo de cópia-C1	5145B001AA	4960999780269
DCS - Device Centric Software		
MiCard PLUS para ULM	8418B001AA	8714574592169
UFMifare10CardPack	8418B002AA	8714574592176
Conjunto de cartões UFHID10	8418B003AA	8714574592183
Consumíveis		
Toner TO6 preto	3526C002AA	4549292140286

Software e soluções



Compatibilidade



Canon

Canon Inc.
canon.com
Canon Europe
canon-europe.com
Portuguese edition
© Canon Europa N.V., 2019