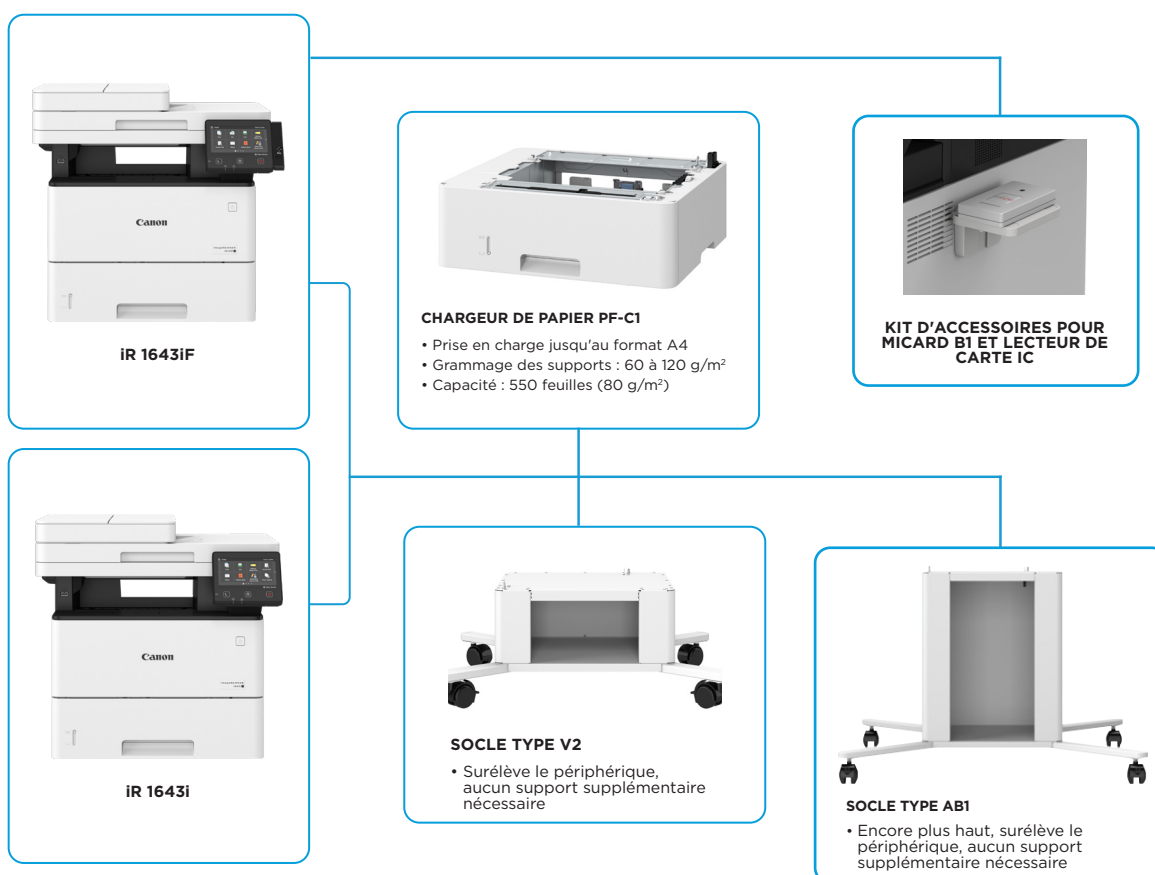


Série imageRUNNER 1600

PÉRIPHÉRIQUES MULTIFONCTIONS MONOCHROMES A4 HAUTEMENT EFFICACES À VITESSES DE NUMÉRISATION ÉLEVÉES



OPTIONS DE CONFIGURATION PRINCIPALES



Cette configuration plate n'est fournie qu'à des fins d'illustration. Pour obtenir la liste complète des options et la compatibilité exacte, consultez le configurateur de produits en ligne ou contactez votre représentant commercial.

CARACTÉRISTIQUES TECHNIQUES

Série imageRUNNER 1600

UNITÉ PRINCIPALE

Type d'appareil	Multifonction laser monochrome A4
Fonctions de base	iR 1643iF : impression, copie, numérisation, envoi et télécopie iR 1643i : impression, copie, numérisation et envoi
Processeur	Processeur Canon propriétaire
Panneau de configuration	Écran tactile couleur WVGA TFT LCD 12,7 cm (5 pouces)
Mémoire	Standard : 1 Go de RAM
Connexion d'interface	Standard réseau : 1000Base-T/100Base-TX/10-Base-T, LAN sans fil (IEEE 802.11 b/g/n), NFC (iR 1643iF uniquement), connexion directe Wi-Fi Autres normes : 2 ports USB 2.0 (hôte), 1 port USB 2.0 (périphérique)
Capacité d'alimentation papier (A4, 80 g/m²)	Standard : 650 feuilles Cassette papier : 550 feuilles Bac multifonction : 100 feuilles Maximum : 2300 feuilles (avec 3 CHARGEURS DE PAPIER PF-C1)
Capacité papier maximum en sortie (A4, 80 g/m²)	150 feuilles
Supports pris en charge	Cassette supérieure 1 : Fin, ordinaire, épais, couleur, recyclé, de luxe Bac multifonctions : Fin, ordinaire, épais, couleur, recyclé, de luxe, étiquette, enveloppe
Formats de supports pris en charge	Cassette supérieure 1 : Format standard : A4, B5, A5, A5R, A6 Format standard : A4, B5, A5, A5R, A6 Bac multifonctions : Format standard : A4, B5, A5, A5R, fiche A6, enveloppes [n° 10 (COM10), Monarch, ISO-C5, DL] Format personnalisé : min. 76,2 x 127 mm à 216 x 355,6 mm
Grammages pris en charge	Cassette supérieure 1 : de 60 à 120 g/m ² Bac multifonction : 60 à 199 g/m ² Recto verso : 60 à 120 g/m ²
Temps de préchauffage	À la mise en route : 14 secondes ou moins* * Temps de mise sous tension du périphérique, jusqu'à ce qu'il soit prêt pour la copie (hors réservation d'impression)
Dimensions (L x P x H)	À partir du mode veille : 4 secondes ou moins 1643i : 480 x 595 x 452 mm (avec le bac multifonction ouvert) 1643iF : 494 x 595 x 452 mm (avec le bac multifonction ouvert)
Espace requis pour l'installation (L x P)	1643i : 694 x 1105 mm (avec cassette ouverte et espace de 100 mm autour du corps principal) 1643iF : 708 x 1105 mm (avec cassette ouverte et espace de 100 mm autour du corps principal)
Poids	Standard : environ 19 kg sans toner

SPÉCIFICATIONS D'IMPRESSION

Vitesse d'impression (noir et blanc)	iR 1643iF/1643i : 43 ppm (A4)
Résolution d'impression	600 x 600 ppp
Qualité d'impression avec la technologie de lissage des images	Jusqu'à 1200 x 1200 ppp
Langages PDL	Standard : UFR II, PCL6, PCL5, Adobe®PostScript®3™
Impression directe	Impression directe disponible depuis une clé USB, LPR Types de fichier pris en charge : TIFF, JPEG, PDF et XPS
Impression depuis des périphériques mobiles et via le Cloud	Apple AirPrint, Canon PRINT Business, Mopria, Google Cloud Print, Windows® 10 Mobile Print et uniFLOW Online Une gamme de solutions logicielles est disponible pour assurer l'impression depuis des périphériques mobiles et connectés à Internet et depuis des services cloud, suivant vos besoins. Contactez votre représentant commercial pour plus d'informations
Polices	Polices PCL : 93 polices Roman Polices PS : 136 polices Roman
Fonctionnalités d'impression	Délai d'interruption de tâche, Paramètres de profil, Impression sécurisée, En-tête/pied de page, Présentation de page, Impression recto verso, Assemblage, Impression au format brochure, Groupage, Orientations/formats de papier différents, Couvertures avant/arrière, Réduction de la consommation d'encre, Impression au format affiche
Système d'exploitation	UFRII/PCL/PS : Windows® 7/8.1/10/Server 2008/Server 2008 R2/Server 2012/Server 2012 R2/Server 2016, Mac OS X (10.9 ou version ultérieure)

SPÉCIFICATIONS DE COPIE

Vitesse de copie	iR 1643iF/1643i : 43 ppm (A4)
Temps de sortie de la première copie (noir et blanc)	Vitre : environ 6,3 secondes maximum ADF : environ 6,4 secondes maximum
Résolution de copie (ppp)	Lecture : 600 x 600 Impression : 600 x 600
Copies multiples	Jusqu'à 999 copies
Densité de copie	Automatique ou Manuelle (9 niveaux)
Agrandissement	De 25 % à 400 % (par incréments de 1 %)
Réductions prédéfinies	25%, 50%, 70%, 81%, 86%
Agrandissements prédéfinis	115 %, 122 %, 141 %, 200 %, 400 %
Fonctions de copie de base	Rapports R/A prédéfinis par zone, Paramètres de papier, Réglage favori, Recto verso, Réglage de la densité, Sélection du type d'original
Fonctions de copie spéciales	Original recto verso, Création de tâche, N sur 1, Originaux de différents formats, Ajustement de la densité, Sélection du type d'original, Netteté, Effacer cadre, Avis de tâche terminée, Copie de carte d'ID, Assemblage

SPÉCIFICATIONS DE NUMÉRISATION

Type de chargeur de documents	Standard : chargeur de documents recto verso automatique en un seul passage
Capacité papier	A4 : 50 feuilles (80 g/m ²)
Originaux et grammages acceptables	Vitre : feuille, livre, objets 3D (Hauteur : jusqu'à 20 mm) Grammage des feuilles pour le chargeur de documents : Numérisation continue recto/recto verso : de 50 à 105 g/m ²
Formats de supports pris en charge	Format de support de feuille : A4R, B5R, A5R, A6R Format personnalisé : 105 x 128 mm à 215,9 x 355,6 mm
Vitesse de numérisation (ipm : noir et blanc/couleur ; A4)	Copie : Numérisation recto : 20 Numérisation recto verso : 34
Résolution de numérisation (ppp)	Envoi : Numérisation recto (noir et blanc) : 38 Numérisation recto (couleur) : 13 Numérisation recto verso (noir et blanc) : 70 Numérisation recto verso (couleur) : 26
Spécifications de numérisation « Pull »	Copie : 600 x 600 Envoi : jusqu'à 600 x 600 (Push), jusqu'à 600 x 600 (Pull) Télécopie : jusqu'à 600 x 600
Méthode de numérisation	ScanGear MF pour TWAIN et WIA Windows® 7/8.1/10/Server 2008/Server 2008 R2/Server 2012/Server 2012 R2/Server 2016, Mac OS X (10.9 ou versions ultérieures)

CARACTÉRISTIQUES D'ENVOI

Destination	Messagerie électronique/Télécopie Internet (SMTP), SMB et FTP
Carnet d'adresses / Numérotation rapide	LDAP (50) / Local (300) / Numérotation abrégée (281)
Résolution d'envoi (ppp)	Push : 196 x 204 (I-FAX) 300 x 300 (messagerie électronique/SMB/FTP) Pull : max. 9600 x 9600
Protocole de communication	Fichier : FTP, SMB E-mail/I-Fax : SMTP, POP3, I-Fax (simple)
Format de fichier	Standard : TIFF, JPEG, PDF (compact, consultable, chiffré, signature numérique)
Fonctions d'envoi universel	Sélection du type d'original, Original recto verso, Ajustement de la densité, Netteté, Nom de fichier, Objet/message, Priorité e-mail, Rapport TX, Orientation du contenu de l'original

CARACTÉRISTIQUES TECHNIQUES

Série imageRUNNER 1600

SPÉCIFICATIONS DE TÉLÉCOPIE

En option / Standard	iR 1643iF : Standard
Nombre maximum de lignes de connexion	1
Débit de modem	Super G3 : 33,6 Kbit/s G3 : 14,4 Kb/s
Méthode de compression	MH, MR, MMR, JBIG
Résolution (ppp)	400 × 400 (Ultra-fin), 200 × 400 (Super-fin), 200 × 200 (Fin/Photo), 200 × 100 (Normal)
Taille d'envoi/d'enregistrement	A4, B5*, A5*, A6* *1 Envoi au format A4
Mémoire de TÉLÉCOPIE	Jusqu'à 512 pages
Numérotation rapide	Largeur de document 281
Numérotation groupée/destinations	Largeur de document 299 numérotations
Diffusion séquentielle	Largeur de document 310 adresses
Sauvegarde de mémoire	Oui
Fonctions de télécopie	Original recto verso, Densité (pour la numérisation), Netteté, Rapport TX, Mode RX, Résolution, Paramètres favoris

SPÉCIFICATIONS DE STOCKAGE

Supports de mémoire	Standard : clé USB
---------------------	--------------------

SPÉCIFICATIONS DE SÉCURITÉ

Authentification	Universal Login Manager intégré avec uniFLOW Online/Online Express*, ID de service *Solution gratuite, exigeant toutefois une activation
Réseau	Standard : filtrage d'adresses IP/MAC, IPSEC, communication cryptée TLS, SNMP V3.0, IEEE 802.1X, IPv6, authentification SMTP, authentification POP avant SMTP
Document	Standard : impression sécurisée, PDF chiffré, signature de périphérique

SPÉCIFICATIONS ENVIRONNEMENTALES

Environnement d'utilisation	Température : 10 à 30 °C Humidité : 20 à 80 % d'humidité relative
Alimentation	220-240 V CA : 3.9 A, 50/60 Hz
Prise (unité principale)	CEE7/7
Consommation électrique	Maximum : environ 1420 W ou moins En veille : environ 13,6 W Mode veille : environ 0,7 W Extinction automatique : env. 0,1 W ou moins Consommation réelle d'électricité (TEC)* : 1,4 kWh *Selon US ENERGY STAR® version 2.0
Niveaux sonores (noir et blanc/couleur)	Niveau de puissance sonore (LwAd)* En fonctionnement : 72,9 dB maximum ¹ En veille : LwAm 3,7 B, Kv 0,3 B ² Niveau de pression sonore (LpAm) ² Position du spectateur : En fonctionnement : recto : LpAm 54 dB, recto verso : LpAm 53 dB En veille : 24 dB ¹ Conformité RAL-UZ205 (2017) (Les données proviennent de la valeur standard Blue Angel) ² Valeur de référence : mesure d'une seule unité avec la norme ISO7779 ; description conforme à ISO9296:2017
Normes	Blue Angel

CONSOMMABLES

Cartouches de toner	Toner T06 noir
Toner (autonomie estimée de 5 % de couverture)	Noir : 20 500 impressions (A4)

GESTION DU LOGICIEL ET DE L'IMPRIMANTE

Suivi et rapports	Universal Login Manager (ULM)* : gérez vos coûts facilement en utilisant la capacité de génération de rapports intégrée afin d'identifier et de contrôler les coûts au niveau des utilisateurs par périphérique. uniFLOW Online express : combinez-le à ULM pour mieux contrôler et mettre en évidence les dépenses par utilisateur/service et identifier les secteurs où les coûts peuvent être revus à la baisse à partir d'un emplacement central basé sur le Cloud. *Installation, activation et enregistrement requis
Outils de gestion à distance	iW Management Console : logiciel serveur dédié à la gestion centralisée d'une multitude de périphériques (avec contrôle des consommables, indicateurs d'état et alertes, diffusion des carnets d'adresses, réglage de la configuration, micrologiciels et applications MEAP, capture de mesures et génération de rapports, gestion du pilote et des ressources) eMaintenance : compatible avec les services eMaintenance grâce au système RDS intégré (avec capture de mesures, gestion automatisée des consommables et établissement de diagnostics et de rapports à distance pour que les fournisseurs de services puissent garantir une maintenance efficace, rapide et proactive) Système de diffusion de contenu : distribution à distance des micrologiciels, des options iR et des applications MEAP ; interface utilisateur à distance (RUI) ; interface Web pour chaque périphérique dont la gestion et le contrôle peuvent être effectués à distance

Logiciel de numérisation

Logiciel de numérisation	Network ScanGear : pilote de scanner compatible TWAIN qui permet aux ordinateurs en réseau d'utiliser la fonction de numérisation « Pull » du périphérique
--------------------------	--

OPTIONS D'ALIMENTATION PAPIER

Options de chargement	CHARGEUR DE PAPIER PF-C1 Capacité papier : 550 feuilles (80 g/m ²) Type de papier : fin, ordinaire, épais, couleur, recyclé, de luxe Format du papier : A4, B5, A5, A5R, A6, Format personnalisé : 105 × 148 mm à 216 × 355,6 mm Grammage : 60 à 120 g/m ² Source d'alimentation : à partir de l'unité principale Dimensions (L x P x H) : 480 x 464 x 842* mm (*fixation sur l'unité principale) Poids : environ 4 kg
-----------------------	---

ACCESSOIRES MATÉRIELS

LECTEURS DE CARTES	KIT D'ACC. POUR MICARD B1 LECTEUR DE CARTE DE PHOTOCOPIE F1 ACCESSOIRES POUR LECTEUR DE CARTE DE PHOTOCOPIE J1
--------------------	---

OPTIONS DU SYSTÈME ET DU CONTRÔLEUR

IMPRESSION DE CODES-BARRES	KIT D'IMPRESSION CODES-BARRES E1E EU
ACCESSOIRES	KIT D'INTERFACE DE CONTRÔLE C1

AUTRES OPTIONS

ACCESSOIRES D'ACCESSIBILITÉ	CORDON LONG KIT TÉL 6 GB CORDON LONG KIT TÉL 6 UE CORDON LONG KIT TÉL 6 SA
--------------------------------	--

Série imageRUNNER 1600

INFORMATIONS SUR LE PRODUIT :

NOM DU PRODUIT	CODE MERCURY	CODE EAN
Multifonction imageRUNNER 1643IF	3630C005AA	4549292137323
Multifonction imageRUNNER 1643i	3630C006AA	4549292137330

ACCESSOIRES OPTIONNELS :

NOM DU PRODUIT	CODE MERCURY	CODE EAN
Option réseau		
Kit d'impression de codes-barres E1@E	5143B002AA	N/D
Envoi/FAX		
Kit téléphone 6 UK (CW)	0752A053AA	4960999453897
Kit téléphone 6 EU (CW)	0752A054AA	4960999453910
Kit téléphone 6 SA (CW)	0752A055AA	4960999453927
Option d'alimentation papier		
Chargeur de papier PF-C1	0865C001AA	4549292050691
Socle type V2	2223C040AA	87145746641
Socle type AB1	5511C002AA	8714574668741
Autre option		
Kit d'accessoires pour MICARD B1	5146B002AA	4549292027235
Lecteur de carte magnétique - F1	4784B001AA	4960999679686
Kit d'accessoires pour lecteur de carte de photocopie J1	5140B002AA	4549292027228
Kit d'interface de commande de photocopie C1	5145B001AA	4960999780269
DCS - Logiciel intégral au périphérique		
MiCard PLUS pour ULM	8418B001AA	8714574592169
Pack de 10 cartes de proximité RF Mifare	8418B002AA	8714574592176
Pack de 10 cartes de proximité RF HID	8418B003AA	8714574592183
Consommables		

Logiciels et solutions



Compatibilité



Canon

Canon Inc.
canon.com
Canon Europe
canon-europe.com
French edition
© Canon Europa N.V., 2019