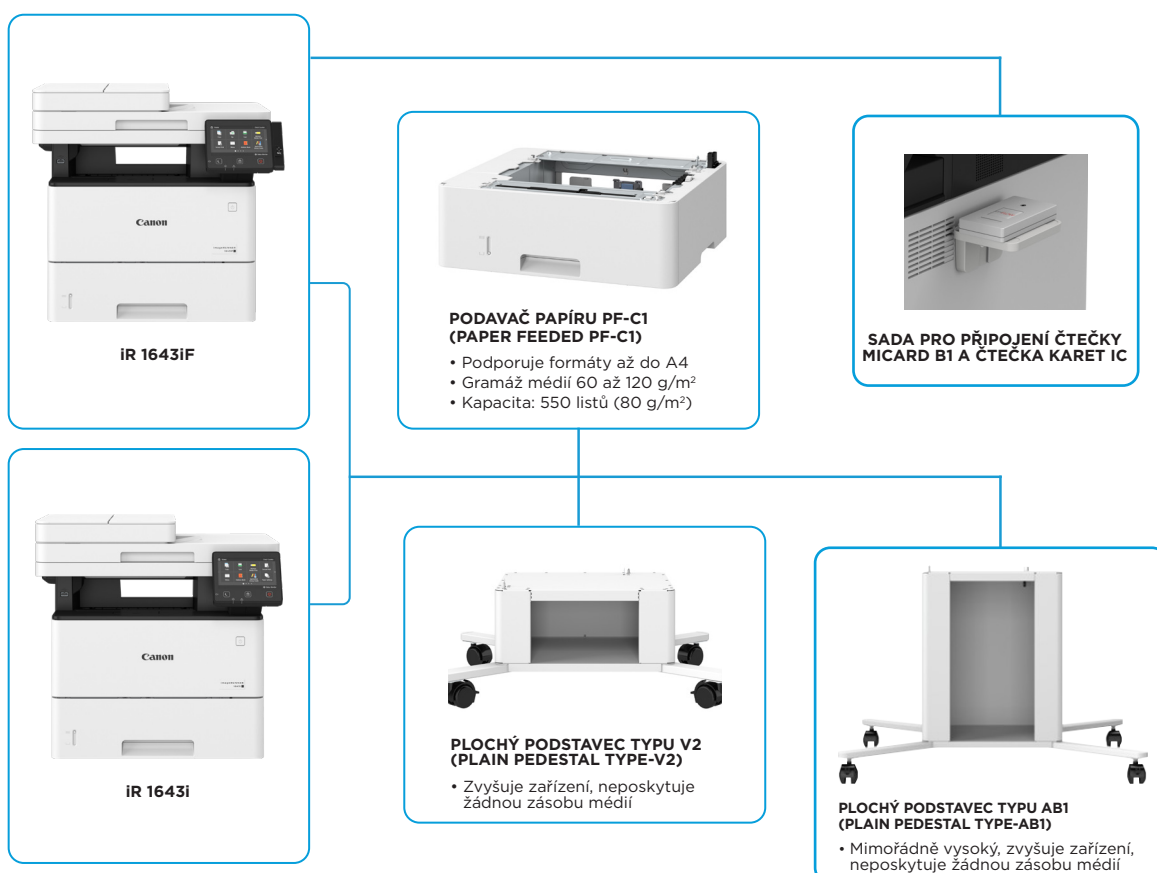


Řada imageRUNNER 1600

VYSOCE EFEKTIVNÍ ČERNOBÍLÁ MULTIFUNKČNÍ ZAŘÍZENÍ PRO FORMÁT A4 S MOŽNOSTÍ RYCHLÉHO SKENOVÁNÍ



HLAVNÍ MOŽNOSTI KONFIGURACE



Tato plochá konfigurace je uvedena pouze pro ilustrační účely. S úplným seznamem volitelných doplňků a přesnými informacemi o kompatibilitě se můžete seznámit v online konfigurátoru produktů nebo vám je poskytne váš obchodní zástupce.

TECHNICKÉ ÚDAJE

Řada imageRUNNER 1600

HLAVNÍ JEDNOTKA

Typ zařízení	Černobílé laserové multifunkční zařízení A4
Základní funkce	iR 1643iF: Tisk, kopírování, skenování, odesílání a faxování iR 1643i: Tisk, kopírování, skenování a odesílání
Procesor	Zakázkový procesor Canon
Ovládací panel	Barevný dotykový panel TFT LCD WVGA s úhlopříčkou 12,7 cm (5")
Paměť	Standardně: 1,0 GB paměti RAM
Rozhraní pro připojení	SÍŤOVÉ standardy: 1000Base-T/100Base-TX/10-Base-T, bezdrátová síť LAN (IEEE 802.11 b/g/n), NFC (pouze model iR 1643iF), připojení Wi-Fi Direct JINÉ standardy: 2× USB 2.0 (hostitelské), 1× USB 2.0 (zařízení)
Kapacita zásoby papíru (A4, 80 g/m²)	Standardně: 650 listů Zásobník papíru: na 550 listů Víceúčelová přihrádka: na 100 listů Maximálně: 2 300 listů (se třemi PODAVAČÍ PAPIŘU PF-C1)
Kapacita výstupu papíru (A4, 80 g/m²)	150 listů
Podporované typy médií	Horní zásobník 1: Tenký, běžný, silný, barevný, recyklovaný, klížený Víceúčelový zásobník: Tenký, běžný, silný, barevný, recyklovaný, klížený, štítky, obálky
Podporované velikosti médií	Horní zásobník 1: Standardní velikost: A4, B5, A5, A5R, A6 Standardní velikost: A4, B5, A5, A5R, A6 Víceúčelový zásobník: Standardní velikost: A4, B5, A5, A5R, A6, kartotéční lístek, obálky [č. 10 (COM 10), Monarch, ISO-C5, DL] Uživatelská velikost: minimálně 76,2 × 127,0 mm až 216,0 × 355,6 mm
Podporované gramáže médií	Horní zásobník 1: 60 až 120 g/m ² Víceúčelový zásobník: 60 až 199 g/m ² Oboustranné: 60 až 120 g/m ²
Doba zahřívání	Po zapnutí napájení: 14 sekund nebo méně* * Doba od zapnutí napájení zařízení do stavu připravenosti pro kopírování (bez rezervace tisku)
Rozměry (Š × H × V)	Z režimu spánku: 4 sekundy nebo méně 1643i: 480 × 595 × 452 mm (s vysunutým víceúčelovým zásobníkem) 1643iF: 494 × 595 × 452 mm (s vysunutým víceúčelovým zásobníkem)
Prostor pro instalaci (Š × H)	1643i: 694 × 1 105 mm (s otevřenou kazetou + mezera 100 mm kolem hlavního tělesa) 1643iF: 708 × 1 105 mm (s otevřenou kazetou + mezera 100 mm kolem hlavního tělesa)
Hmotnost	Standardní: přibližně 19 kg bez toneru
SPECIFIKACE TISKU	
Rychlost tisku (černobíle)	iR 1643iF/1643i: Až 43 str./min (A4)
Rozlišení tisku	600 × 600 dpi
Kvalita tisku při použití technologie vylepšování	Až 1 200 × 1 200 dpi
Jazyk PDL (Page-Description Language)	Standardní: UFR II, PCL6, PCL5, Adobe®PostScript®3TM
Přímý tisk	Možnost přímého tisku z paměťového zařízení USB, LPR Podporované typy souborů: TIFF, JPEG, PDF a XPS
Tisk z mobilních zařízení a cloudu	Apple Air Print, Canon PRINT Business, Mopria, Google Cloud Print, Windows® 10 Mobile Print a uniFLOW Online K dispozici je řada různých softwarových řešení, které zajišťují tisk z mobilních zařízení nebo ze zařízení připojených k internetu a z cloudových služeb podle vašich požadavků. Další informace vám poskytne váš obchodní zástupce.
Písma	Písma PCL: 93 Roman Písma PS: 136 Roman
Funkce tisku	Časový limit pozastavení úlohy, nastavení profilu, zabezpečený tisk, záhlaví/zápatí, rozvržení stránky, oboustranný tisk, kompletování, tisk brožury, seskupení, smíšené velikosti papíru / orientace, přední/zadní přebaly, snížená spotřeba toneru, tisk plakátů

Kompatibilní

	UFR II/PCL/PS: Windows 7 / 8 / 10 / Server 2008 / Server 2008 R2 / Server2012 / Server2012 R2 / Server 2016, Mac OS X (10.9 nebo novější)
SPECIFIKACE KOPIROVÁNÍ	
Rychlost kopírování	iR 1643iF/1643i: Až 43 str./min (A4)
Doba vytištění první kopie (černobíle)	Sklo skeneru: přibližně 6,3 s nebo méně ADF: přibližně 6,4 s nebo méně
Rozlišení kopírování (dpi)	Skenování: 600 × 600 Tisk: 600 × 600
Vícenásobné kopie	Až 999 kopií
Hustota kopírování	Automaticky nebo ručně (9 úrovní)
Zvětšení	25 % až 400 % (krok 1 %)
Přednastavená zmenšení	25 %, 50 %, 70 %, 81 %, 86 %
Přednastavená zvětšení	115 %, 122 %, 141 %, 200 %, 400 %
Základní funkce kopírování	Přednastavené poměry zmenšení/zvětšení podle plochy, nastavení papíru, oblíbené nastavení, oboustranný tisk, nastavení sytosti, výběr původního typu
Speciální funkce kopírování	Oboustranný originál, sestavení úlohy, N na 1, originály různých velikostí, úprava sytosti, výběr původního typu, ostrost, vymazání rámečku, oznámení o provedení úlohy, kopírování průkazů totožnosti, kompletování
SPECIFIKACE PRO SKENOVÁNÍ	
Typ podavače dokumentů	Standardní: Jednoprůchodový duplexní automatický podavač dokumentů
Kapacita papíru	A4: 50 listů (80 g/m ²)
Přípustné originály a gramáže	Ploché skener: list, kniha, třírozměrné objekty (Výška: až 20 mm) Gramáž médií pro podavač dokumentů: Jednostranné/oboustranné nepřetržitě skenování: 50 až 105 g/m ²
Podporované velikosti médií	Velikost listu: A4R, B5R, A5R, A6R Uživatelská velikost: 105 × 128 mm až 215,9 × 355,6 mm
Rychlost skenování (obr./min: černobíle/barevně, A4)	Kopírování: Jednostranné skenování: 20 Oboustranné skenování: 34
Rozlišení skenování (dpi)	Odesílání: Jednostranné skenování (černobíle): 38 Jednostranné skenování (barevně): 13 Oboustranné skenování (černobíle): 70 Oboustranné skenování (barevně): 26
Specifikace skenování řízeného z počítače	Kopírování: 600 × 600 Odesílání: (Push) až 600 × 600, (Pull) až 600 × 600 Fax: až 600 × 600
Metoda skenování	ScanGear MF pro rozhraní TWAIN i WIA Windows® 7 / 8.1 / 10 / Server 2008 / Server 2008 R2 / Server2012 / Server2012 R2 / Server 2016, Mac OS X (10.9 nebo novější)
	Funkce odesílání je k dispozici u obou modelů
	Skenování do paměťového zařízení USB
	Skenování do mobilních zařízení a cloudových služeb: K dispozici je řada řešení pro skenování do mobilních zařízení nebo cloudových služeb v závislosti na vašich požadavcích. Další informace vám poskytne váš obchodní zástupce.
	Skenování řízené z počítače pomocí rozhraní TWAIN nebo WIA je k dispozici u obou modelů
SPECIFIKACE FUNKCE SEND	
Cílové umístění	E-mail / internetový FAX (SMTP), SMB, FTP
Adresář / rychlé volby	LDAP (50) / místní (300) / rychlá volba (281)
Rozlišení pro odesílání (dpi)	Push: 196 × 204 (I-FAX) 300 × 300 (e-mail/SMB/FTP) Pull: max. 9 600 × 9 600
Komunikační protokol	Soubor: FTP, SMB E-mail / I-fax: SMTP, POP3, I-fax (jednoduchý)
Formát souborů	Standardní: TIFF, JPEG, PDF (kompaktní, prohlédavatelny, šifrovaný, digitální podpis)
Univerzální funkce pro odesílání	Výběr typu předlohy, oboustranný originál, úprava sytosti, ostrost, název souboru, předmět/zpráva, priorita e-mailu, hlášení o vyslání, původní orientace obsahu



TECHNICKÉ ÚDAJE

Řada imageRUNNER 1600

SPECIFIKACE FAXU

Volitelně/standardně	iR 1643iF: Standardní
Maximální počet připojených linek	1
Rychlost modemu	Super G3: 33,6 kb/s G3: 14,4 kb/s
Metoda komprese	MH, MR, MMR, JBIG
Rozlišení (dpi)	400 × 400 (ultrajemné), 200 × 400 (superjemné), 200 × 200 (jemné/fotografické), 200 × 100 (normální)
Velikost pro odeslání/záznam	A4, B5*, A5*, A6* *1 Odesílá se jako A4.
Paměť faxu	Až 512 stran
Rychlé volby	Max. 281
Skupinové volby/příjemci	Max. 299 předvoleb
Sekvenční vysílání	Max. 310 adres
Zálohování paměti	Ano
Faxové funkce	Oboustranný originál, sytost (pro skenování), ostrost, hlášení o vysílání, režim RX, rozlišení, oblíbená nastavení

SPECIFIKACE UKLÁDÁNÍ

Paměťová média	Standardně: paměťové zařízení USB
----------------	-----------------------------------

SPECIFIKACE ZABEZPEČENÍ

Ověřování	Integrovaný univerzální správce přihlášení se softwarem uniFLOW Online/Online Express *, ID oddělení *Toto řešení je poskytováno zdarma, ale vyžaduje aktivaci
Síť	Standardně: Filtrování adres IP a MAC, IPSEC, komunikace šifrovaná pomocí TLS, SNMP verze 3.0, IEEE 802.1X, IPv6, ověřování SMTP, ověřování POP před SMTP
Dokument	Standardní: Zabezpečený tisk, šifrovaný formát PDF, podpis zařízení

SPECIFIKACE PROSTŘEDÍ

Provozní prostředí	Teplota: 10 až 30 °C Vlhkost: 20 až 80 % RV (relativní vlhkost)
Zdroj napájení	220 až 240 V stříd.: 3,9 A, 50/60 Hz
Zásuvka (hlavní jednotka)	CEE7/7
Spotřeba energie	Maximálně: přibližně 1 420 W nebo méně Pohotovostní režim: přibližně 13,6 W Režim spánku: přibližně 0,7 W Vypnutí se zachováním připojení: přibližně 0,1 W nebo méně Typická spotřeba elektrické energie (TEC)*: 1,4 kWh *V souladu se specifikacemi US ENERGY STAR* verze 2.0
Hladina hlučnosti (černobíle/barevně)	Hladina akustického výkonu (LwAd) Při provozu: 72,9 dB nebo méně* ¹ Pohotovostní režim: LwAm 3,7 B, Kv 0,3 B* ² Úroveň akustického tlaku (LpAm)* ² Pozice okolostojící osoby: Aktivní: z jedné strany: LpAm 54 dB, ze dvou stran: LpAm 53 dB Pohotovostní režim: 24 dB
Standardy	¹ Vyhovuje kritériím RAL-UZ205 (2017) (* Data byla převzata z hodnoty standardu Blue Angel) ² Jedná se o referenční hodnotu, která byla naměřena při použití pouze jedné jednotky podle normy ISO 7779 a deklarována podle normy ISO 9296:2017. Certifikát Blue Angel

SPOTŘEBNÍ MATERIÁL

Toner	Toner T06 černá
Toner (odhadovaná výtěžnost při 5% pokrytí)	Černá: 20 500 výtisků (A4)

SOFTWARE A SPRÁVA TISKÁRNÝ

Sledování a vytváření zpráv	Universal Login Manager (ULM)*: Umožňuje snadné řízení nákladů prostřednictvím integrované funkce hlášení, která rozpoznává a kontroluje náklady spojené se zařízením na úrovni uživatele. uniFLOW Online Express: V kombinaci s funkcí ULM poskytuje z centrálního cloudového umístění další možnosti řízení a identifikace nákladů uživatelů/oddělení a přesné určení, kde je možné snížit náklady.
-----------------------------	---

* Jsou vyžadovány instalace, aktivace a registrace.

Nástroje dálkové správy

Skenovací software	iW Management Console: Serverový software pro centralizovanou správu skupiny zařízení (zahrnuje sledování spotřebního materiálu, sledování stavu a výstrahy, distribuci adresářů, nastavení konfigurace, firmware a aplikace MEAP, odečet počítadel a zprávy, správu ovladačů a zdrojů) eMaintenance: Kompatibilita se službami eMaintenance přes vestavěný RDS (umožňuje odečet počítadel, automatickou správu spotřebního materiálu, vzdálenou diagnostiku a hlášení pro poskytovatele služeb, aby mohli poskytovat efektivní, rychlou a proaktivní údržbu) Systém doručení obsahu: Umožňuje vzdálenou distribuci firmwaru, doplňků iR a aplikací MEAP; vzdálené uživatelské rozhraní (RUI), což je webové rozhraní pro každé zařízení, které usnadňuje zajišťování vzdálené správy a vzdálené ovládaní zařízení Network ScanGear: Ovladač skeneru kompatibilní s rozhraním TWAIN, který počítačům v síti umožňuje používat funkce zařízení pro skenování řízené z počítače
--------------------	--

VOLITELNÉ ZDROJE PAPIRU

Možnosti podávání

PODAVAČ PAPIRU PF - CI
Kapacita papíru: 550 listů (80 g/m ²) Typ papíru: tenký, běžný, silný, barevný, recyklovaný, klížený Velikost papíru: A4, B5, A5, A5R, A6, Uživatelská velikost: 105,0 × 148,0 mm až 216,0 × 355,6 mm Gramáž papíru: 60 až 120 g/m ² Zdroj napájení: z hlavní jednotky Rozměry (Š × H × V): 480 × 464 × 842* mm (*v případě připevnění k hlavní jednotce) Hmotnost: přibližně 4,0 kg

HARDWAROVÉ PŘÍSLUŠENSTVÍ

ČTEČKY KARET

SADA PRO PŘIPOJENÍ ČTEČKY MICARD B1
ČTEČKA KARET PRO KOPÍROVÁNÍ F1
SADA PRO PŘIPOJENÍ ČTEČKY KARET PRO KOPÍROVÁNÍ J1

SYSTÉMOVÉ DOPLŇKY A VOLITELNÉ OVLADAČE

TISK ČÁROVÝCH KÓDŮ

SYSTÉMOVÉ PŘÍSLUŠENSTVÍ

SOUPRAVA PRO TISK ČÁROVÉHO KÓDU E1E EU
SADA ŘÍDICIHO ROZHŘANÍ C1

DALŠÍ MOŽNOSTI PŘÍSLUŠENSTVÍ PRO USNADNĚNÍ PŘÍSTUPU

SOUPRAVA TEL 6 S DLOUHOU ŠNŮROU - UK
SOUPRAVA TEL 6 S DLOUHOU ŠNŮROU - EU
SOUPRAVA TEL 6 S DLOUHOU ŠNŮROU - SA

Řada imageRUNNER 1600

PODROBNOSTI O PRODUKTU:

NÁZEV PRODUKTU	KÓD MERCURY	KÓD EAN
Multifunkční zařízení imageRUNNER 16431F	3630C005AA	4549292137323
Multifunkční zařízení imageRUNNER 16431	3630C006AA	4549292137330

VOLITELNÉ PŘÍSLUŠENSTVÍ:

NÁZEV PRODUKTU	KÓD MERCURY	KÓD EAN
Síťové doplňky		
Sada pro tisk čárových kódů E1@E	5143B002AA	Není k dispozici
Odeslat/faxovat		
Souprava Telephone 6 UK (CW)	0752A053AA	4960999453897
Souprava Telephone 6 EU (CW)	0752A054AA	4960999453910
Souprava Telephone 6 SA (CW)	0752A055AA	4960999453927
Doplňkové zdroje papíru		
Podavač papíru PF - C1	0865C001AA	4549292050691
Plochý podstavec typu V2 (Plain Pedestal Type-V2)	2223C040AA	87145746641
Plochý podstavec typu AB1 (Plain Pedestal Type-AB1)	5511C002AA	8714574668741
Další doplňky		
Sada pro připojení čtečky MICARD B1	5146B002AA	4549292027235
Čtečka karet F1 (Copy Card Reader-F1)	4784B001AA	4960999679686
Sada pro připojení čtečky karet J1	5140B002AA	4549292027228
Sada rozhraní pro optimalizaci tisku C1	5145B001AA	4960999780269
DCS - Software zaměřený na zařízení		
Čtečka bezkontaktních karet MiCARD PLUS pro ULM	8418B001AA	8714574592169
Sada 10 karet UF MiFare	8418B002AA	8714574592176
Sada 10 karet UF HID	8418B003AA	8714574592183
Spotřební materiál		
Toner TO6 černá	3526C002AA	4549292140286

Software a řešení



Kompatibilita



Canon

Canon Inc.
Canon.com
Canon Europe
canon-europe.com
Czech edition
© Canon Europa N.V., 2019