

ENTSCHEIDUNGS-LEITFADEN: imageRUNNER ADVANCE DX C5800 SERIE

Alles, was Sie über die Neuvorstellungen in unserem imageRUNNER ADVANCE DX Portfolio wissen müssen



Canon

INHALT



4.

Abschnitt 1

**DER GROSSE
ÜBERBLICK**

8.

Abschnitt 2

DIE VORTEILE

22.

Abschnitt 3

DIE DETAILS

24.

Abschnitt 4

DIE MODELLE



Abschnitt 1

DER GROSSE ÜBERBLICK

Wir bei Canon sind uns bewusst, dass die Arbeitsplätze immer komplexer werden. Bei der Entwicklung von alt zu neu operieren wir zunehmend in "hybriden" Arbeitsformen. Viele Unternehmen setzen auf hybride Betriebskonzepte, bei denen die Mitarbeiter über mehr als einen physischen Standort hinweg arbeiten.

Da sich die meisten Unternehmen in einer digitalen Transformation befinden, kann ein einzelner Arbeitsablauf aus einer Mischung von manuellen, digitalen und automatisierten Arbeitsweisen bestehen. Bei dieser schon im Gang befindlichen Entwicklung möchten wir unsere Kunden unterstützen und befähigen. Deshalb haben wir ein umfassendes Ökosystem geschaffen, wir nennen es Digital Transformation Services (DTS). Es soll die Unternehmen dabei unterstützen, die Anforderungen an die hybriden Arbeitsformen zu erfüllen.

Mit unseren kombinierten System- und Informationsmanagement-Diensten und -Lösungen (über Cloud bereitgestellt, vor Ort installiert oder in hybriden Umgebungen integriert) unterstützen wir Sie bei der nahtlosen Integration von Digital und Analog und ermöglichen effektives Arbeiten, unabhängig vom Standort.

Wie passt der Druck hierzu? Unsere mit der Cloud verbundenen Multifunktionssysteme (MFDs), z. B. die **imageRUNNER ADVANCE DX C5800 Serie**, bilden das Herzstück dieses Ökosystems und fungieren als Zugang. Um die Anforderungen an einen modernen Arbeitsplatz zu erfüllen, müssen MFDs die Konnektivität bereitstellen, damit die Teams verbunden sind, egal wo sie sich befinden.

Unsere Systeme bieten Konnektivität nicht nur zu unseren weiteren Dokumentenverarbeitungs- und Workflow-Automatisierungsdiensten, sondern mit dem optionalen uniFLOW Online auch zu Cloudspeicher-Apps wie OneDrive und DropBox.

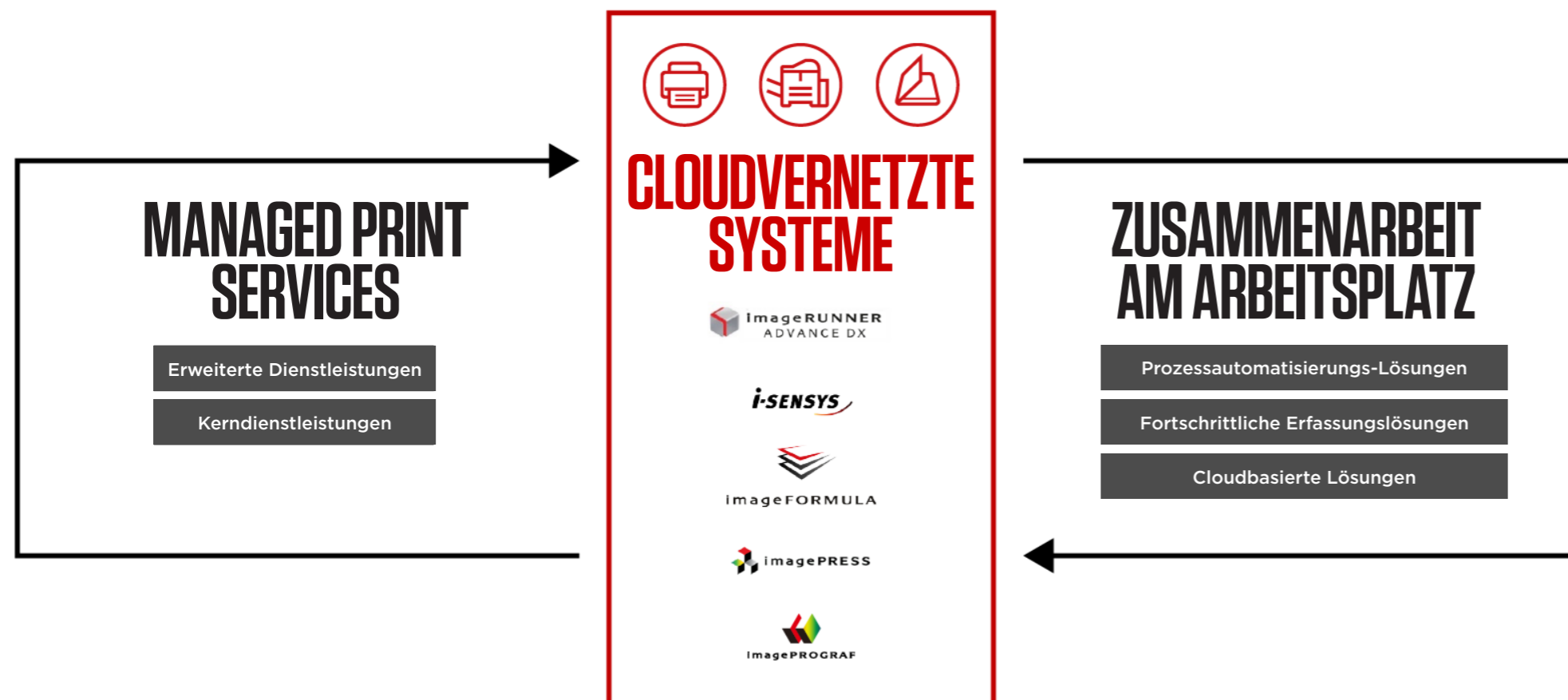
Die eingebaute Multifunctional Embedded Application Platform (MEAP) funktioniert als Bibliothek, mit der sich unsere Systeme problemlos in Lösungen von Drittanbietern wie z.B. Kofax integrieren lassen.



CANON DIGITALE TRANSFORMATIONS-SERVICES

Forcieren Sie Ihren digitalen Wandel – ganz gleich, wo Sie arbeiten – mit unseren kombinierten System- und Informationsmanagement-Diensten und -Lösungen, die sich nahtlos in Ihre Papier- und Digitalabläufe integrieren.

Bereitgestellt in der Cloud, vor Ort oder in einer Hybridumgebung, vereinen unsere Digital Transformation Services zukunftsweisende Produkte, Dienste und Lösungen, mit deren Hilfe Sie Ihre Ziele in Sachen Produktivität, Zusammenarbeit, Sicherheit, Compliance und Nachhaltigkeit einfacher erreichen.



Das obige Diagramm zeigt wie die Elemente unseres technischen Mikrokosmos miteinander interagieren, einschl. unserer Managed Print Services, Workspace Collaboration Solutions und cloudvernetzten Systeme.





Abschnitt 2

DIE VORTEILE

Unsere imageRUNNER ADVANCE DX C5800 Serie gehört zu einer neuen Generation intelligenter, multifunktionaler Geräte, die entwickelt wurden, um jeden Schritt Ihres digitalen Wandels zu unterstützen und zu beschleunigen. In ihnen steckt die preisgekrönte Canon imageRUNNER ADVANCE-DNA, modernste Technologie und Software, die sich perfekt ergänzen, um Dokumente zu digitalisieren, um Workflows zu automatisieren und zu optimieren.



Mehr Produktivität

Bei der Einführung von Remote- oder hybriden Arbeitsmodellen muss berücksichtigt werden, wie sich Ihre Anforderungen und Ihr Verhalten ändern werden. Wenn ein Mitarbeiter ins Büro kommt, dann wahrscheinlich um spezielle Druck- und Scan-Hardware zu nutzen... Es ist vielleicht sinnvoller, im Hauptbüro in weniger Systeme, die dafür aber höhere Produktivität bieten, zu investieren, als eine ganze Flotte zu unterhalten. So wird die Bürozeit effizienter genutzt.

Die imageRUNNER ADVANCE DX C5800 Serie wurde konsequent im Hinblick auf Produktivität entwickelt. Ihre Geschwindigkeiten mit bis zu 70 A4-Seiten pro Minute beim Druck und bis zu 270 Scans pro Minute (bei 300 dpi Auflösung) sind in der Branche führend. Dank der einzigartigen automatischen Einzugsmechanik bietet das System beste Scaneigenschaften und erreicht so ein noch höheres Digitalisierungs-Level.

Dank der kurzen Aufwärmzeiten hat das Warten ein Ende: innerhalb von 4 Sekunden können im Schnellstartmodus nach dem Einschalten Befehle eingegeben werden - aus dem Ruhemodus ist das System nach 6 Sekunden vollständig betriebsbereit.



Das Warten auf das System hat ein Ende, dank der schnellen Aufwachfunktion, der branchenführenden Druck- und Scangeschwindigkeiten und der intelligenten Software.



Durch die intuitive Schnittstelle sparen Ihre Mitarbeiter Zeit beim Navigieren durch die Funktionen

Die intelligenten Softwarefunktionen von **uniFLOW Online** sparen während der Druck- und Scanphasen ebenfalls wertvolle Zeit. Unternehmen, die hohe Produktivitätsanforderungen stellen, werden besonders von Funktionen wie den wiederverwendbaren Formateinstellungen und der einfachen Konvertierung von Office-Dateien profitieren.

Der Archivierungs-Assistent erkennt automatisch gescannte Dokumente und speichert sie an definierten Orten. Scandetails, wie Dokumentenart oder Unternehmen, werden bei der Digitalisierung extrahiert und zur sofortigen Benennung und Abspeicherung am richtigen Cloud-Ort genutzt.

Durch intelligente Scantechnik ist die imageRUNNER ADVANCE DX C5800 Serie in der Lage, gemischte Medien gleicher Breite zu scannen, was die Stapelverarbeitung für Ihre Mitarbeiter immens beschleunigt. Um sicherzustellen, dass sie auf Anhieb die gewünschten Ergebnisse erzielen, sind die Systeme mit zahlreichen Qualitätssicherungen ausgestattet, z.B. Anti-Streifen-Funktion, Mehrfacheinzugs-Erkennung und Entfernung leerer Seiten. Das verringert die Verarbeitungszeit und verbessert die Scanleistung.

Beim Thema Endverarbeitung bietet die Modellreihe eine breite Palette an integrierten Finishing-Optionen. So sparen Ihre Teams wertvolle Zeit bei der Fertigstellung der Dokumente. Die Optionen umfassen Sortieren, Zusammentragen, Versatz, Heften, Sattelstichheftung, Lochen, klammerloses Heften, Heften nach Bedarf.



Einfache Handhabung

Unser Portfolio ist auf einfache Bedienung ausgelegt. Bedienfeld und Nutzererlebnis sind bei allen Systemen gleich. Ihre Mitarbeiter können neue Systeme daher genauso leicht nutzen wie bisherige.

Die Einfachheit des Bedienfelds bedeutet auch, dass man schneller durch die Funktionen navigiert. Beispielsweise vermittelt der 25,6 cm große Touchscreen eine einfache und intuitive Handhabung. Es ist auch ein vollständig berührungloses Drucken möglich, denn es kann direkt von Mobilgeräten aus gedruckt werden.

Anleitungsvideos erleichtern die Wartungsarbeiten, besonders bei Papierstaus, die leicht selbst behoben werden können – Hilfe von der IT ist nicht notwendig. Bei wiederkehrenden Jobs erlaubt es die intelligente Zeitleiste auf dem Home-Bildschirm, die Aufträge mit den gleichen Einstellungen aus dem Vorgängerjob wieder aufzurufen.





Sichere Zusammenarbeit durch Cloud-Konnektivität

Die imageRUNNER ADVANCE DX C5800 Serie bietet im Zusammenspiel mit uniFLOW Online eingebaute Cloud-Konnektivität. Ihre Mitarbeiter haben damit von überall aus und jederzeit Zugriff auf die Dokumente. Digitalisierter Workflow bedeutet, dass Dokumente mit Anwendungen wie **OneDrive** und **Dropbox gescannt, gesucht und gespeichert werden können.**

Nach der Digitalisierung wird das Dokument zur Änderung, Verteilung und Bearbeitung zur Verfügung gestellt – einfacher geht Handling und Zusammenarbeit kaum. Die cloudbasierte uniFLOW Online Express Software ist serienmäßig installiert. Sie bietet überragende Sicherheit und einfaches Druckmanagement. Sie können auch auf uniFLOW Online upgraden, um eine Reihe weiterer Vorteile zu nutzen.

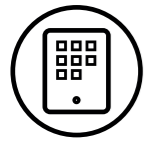


Systembasiertes Abonnement entlastet Ihre IT

uniFLOW Online ist als systembasiertes Cloud-Abonnement zur Dokumentenausgabe- und Scanverwaltung verfügbar. Je nach den betrieblichen Anforderungen können Sie auf uniFLOW Online* upgraden, um eine Reihe von Vorteilen zu nutzen:

- Höhere Sicherheit durch Benutzerauthentifizierung.
- Individuelle Workflows für mehr Produktivität.
- Weniger Abfall durch Jobfreigabe direkt am System.
- Intuitive Cloud-Oberfläche zur Nutzung von Echtzeitdaten.
- Kostenreduzierung durch bessere Kontrolle der Zugriffe und Nutzung.

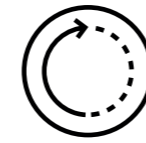




Zur mobilen Nutzung vorbereitet

Die imageRUNNER ADVANCE DX C5800 Serie erlaubt die direkte Verbindung von Mobilgeräten, über die Sie das System berührungslos bedienen können. Mit der Canon PRINT Business App können Sie einfach Dokumente und Fotos drucken... Mit unserer uniFLOW Online Mobil-App bieten wir Ihnen auch ein fortschrittliches Druckmanagement, durch das Sie direkt von Ihrem Gerät aus Zugriff auf die Software haben.

- Apple AirPrint/Mopria
- Mobil-App (Canon PRINT Business)
- Android Plugin (Canon Print Service)
- WLAN-Verbindung, Direktverbindung
- Optional NFC- und Bluetooth-Unterstützung



360° Sicherheit für Ihre Dokumente, Netzwerke und Systeme

Uns ist bewusst, dass Sicherheit für unsere Kunden an erster Stelle steht. Die Canon imageRUNNER ADVANCE DX Serie schützt die Vertraulichkeit von Informationen in Ihrem Drucknetzwerk mit 360° Sicherheit und nutzt dazu die McAfee Embedded Control Software.

Die imageRUNNER ADVANCE DX C5800 Serie wurde entwickelt, um Sicherheitsbedrohungen sowohl zu verhindern als auch zu entschärfen. Die Maßnahmen verhindern das Ausführen von sogenannter Malware und Manipulationen der Firmware. Auf dem System laufen nur Anwendungen mit einer digitalen Signatur und garantiert unmodifizierte Firmware von Canon.

Die Korrekturmaßnahmen bei unbekanntem Angriff wurden ebenfalls verbessert und berücksichtigen bereits zu erwartende gesetzgeberische Novellierungen. Die Systemüberprüfung beim Start führt einen sicheren Boot-Prozess aus, der auf Manipulationen des Startcodes, des Betriebssystems, der Firmware und der MEAP-Anwendungen hin überprüft. Das verhindert den Start von korrumpierten Anwendungen.

VORAUSSCHAUENDE SICHERHEIT:

Verhinderung von Sicherheitsverstößen oder Datenlecks durch die Absicherung der Geräte, Dokumente und Netzwerke

KORREKTIVE SICHERHEITSMASSNAHMEN:

Überwachung und sofortige Erkennung von Sicherheitsproblemen und Anwendung geeigneter Gegenmaßnahmen



360° SICHERHEIT

Dieses Schaubild zeigt einige Hauptfunktionen bezüglich der Sicherheit von Dokumenten, Systemen und Netzwerken. Einen vollständigen Überblick finden Sie unter [gesamte Sicherheitsbrochure](#).





Wir schaffen kontinuierlich Innovationen, um die höchsten Nachhaltigkeitsziele unserer Kunden zu erreichen

20 %

Weniger Gewicht¹

15 %²

Weniger Stromverbrauch¹

0,55 W

Verbrauch im Ruhemodus¹

Garantierte Nachhaltigkeit

Canon arbeitet nach der Philosophie von **Kyosei** – eine japanische Tugend, die bedeutet: „Zusammen leben und arbeiten für das Gemeinwohl“. Kyosei fasst unseren Ansatz für Nachhaltigkeit und den Schwerpunkt zusammen, den wir darauf legen, unseren Kunden Vorteile zu bieten, sowohl was soziale als auch ökologische Verantwortung angeht – jetzt und in Zukunft. Durch unser Handeln hoffen wir, Sie bei der Erreichung ihrer Umweltverpflichtungen zu unterstützen. Darüber hinaus möchten wir dabei helfen, dass es Ihnen möglich wird, soziale Werte und technische Innovationen zu schaffen.

Wir entwickeln unsere Technologie kontinuierlich weiter, reduzieren die Umweltauswirkungen unserer Systeme über ihre gesamte Lebensdauer, damit wir auch die höchsten Nachhaltigkeitsziele unserer Kunden erreichen. Die neueste imageRUNNER ADVANCE C5800 Serie produziert über ihre gesamte Lebensdauer bis zu 18 % weniger Kohlendioxid und wiegt bis zu 20 % weniger als ihre Vorgängerin, die imageRUNNER ADVANCE DX C5700 Serie.

Wir verbessern ständig die Energieeffizienz unserer Produkte, indem wir deren Strombedarf und damit zusammenhängend die Kohlendioxid-Emissionen reduzieren.

Die imageRUNNER ADVANCE DX C5800 Serie verbraucht aufgrund von technischen Verbesserungen, z. B. eine geringere Betriebszeit des Motors, 15 % weniger Strom als die Vorgängermodelle. Die Systeme bieten jedoch noch weitere intelligente Energiesparmaßnahmen. Zum Beispiel wechseln Sie, wann immer es geht, in den Ruhemodus, in dem sie nur noch 0,55 W oder weniger verbrauchen. Oder der "Eco Recovery"-Modus: Er verringert die Aufwachzeit durch eine Verkürzung der Kontrollzeit für die Fixiertemperatur – gleichzeitig wird wiederum die Nachhaltigkeit verbessert. Zusätzliche Details wie die Verbesserung des klammerlosen Heftens machen es möglich, dass die imageRUNNER ADVANCE DX C5800 Serie mittlerweile bis zu 10 Blatt ohne Metallklammern heften kann.

¹Im Vergleich zum Vorgängermodell iR-ADV C5700

²Bezogen auf den TEC-Wert





Installations- und Schulungsservice

Dank unseres breiten Spektrums an Implementierungs- und Entwicklungsservices, von der einfachen Systeminstallation bis zum durchgängigen Projektmanagement, können wir genau die Leistungen anbieten, die Sie benötigen.



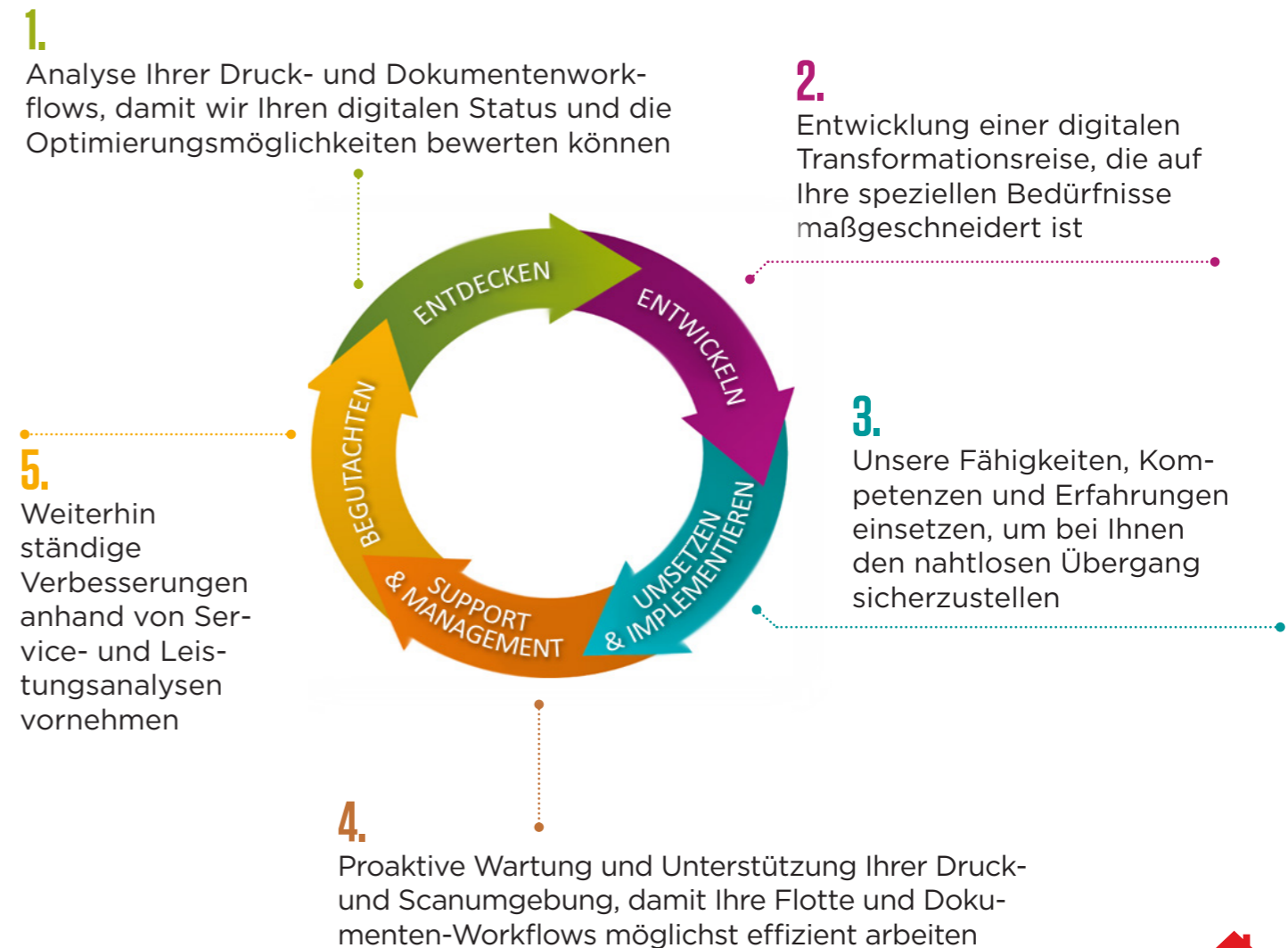
Infrastrukturen für Managed Print Services

Softwareanwendungen zur Unterstützung und Stärkung von Canon Managed Print Services-Infrastrukturen.

- **uniFLOW Online:** Eine fortschrittliche sichere Druck- und Scanlösung, mit der Unternehmen ihre gesamte Druckumgebung über die Cloud verwalten können.
- **eMaintenance:** Automatisieren Sie zeitaufwändige Verwaltungsaufgaben, wie Erfassung der Zählerstände, Tonerbestellungen oder Fehlererkennung, damit Sie sich auf das Wesentliche konzentrieren können.
- **iWEMC:** Die eingebaute intelligente Systemsteuerung und -erkennung über die Canon imageWARE Enterprise Management Console (iWEMC) optimiert Abläufe, steigert die Effizienz und senkt Kosten.
- **SiteAudit/FleetDrive:** Mit diesem Tool zur Erfassung, Analyse, Meldung und Berichterstattung von Flottendaten erhalten Sie wirklich relevante Unternehmensdaten.
- **CRS Online:** Optimieren Sie die kontinuierliche Verbesserung Ihrer Druck- und Scaninfrastruktur durch Erkenntnisse aus laufenden Berichten.

Managed Print Services (MPS)

Als Teil unseres Digital Transformation Services-Ökosystems bieten wir Ihnen unsere Managed Fleet Services für Ihre Systemflotte an. Diese Dienste – als Cloud-Lösung, in einer hybriden Umgebung oder vor Ort installiert – unterstützen Sie bei der Schaffung einer optimalen, sicheren und nachhaltigen Druck- und Scan-Umgebung. **Wir verfolgen einen 5-stufigen Ansatz, um Ihre Druckumgebung zu optimieren:**



Services mit Mehrwert*

Wir tun alles dafür, Ihnen Sicherheitsdienste bereitzustellen, die ihr Geschäft von Anfang bis Ende schützen.

Service zur Datenlöschung

Der Canon Datenlösch-Service gewährleistet, dass am Ende der Betriebsdauer eines Systems alle physischen und digitalen Daten unwiederbringlich entfernt werden. Dies ist ein einmaliger Service, der pro System angeboten wird. Kunden haben die Wahl unter drei Paketen, je nach geforderter Stufe des Datenschutzes.



Service zur Systemabsicherung

Unser Service bietet ein praktikables Maß an Geräteschutz, bevor neue Systeme physisch mit der in Betrieb befindlichen Netzwerkumgebung verbunden werden. Die Systemabsicherung verbessert die Leistungsfähigkeit und Widerstandsfähigkeit gegen sicherheitsrelevante Probleme. Dieser Service ist Teil unserer Vorinstallations-Services in einem unserer PDI-Zentren (PDI = Pre Delivery Installation).

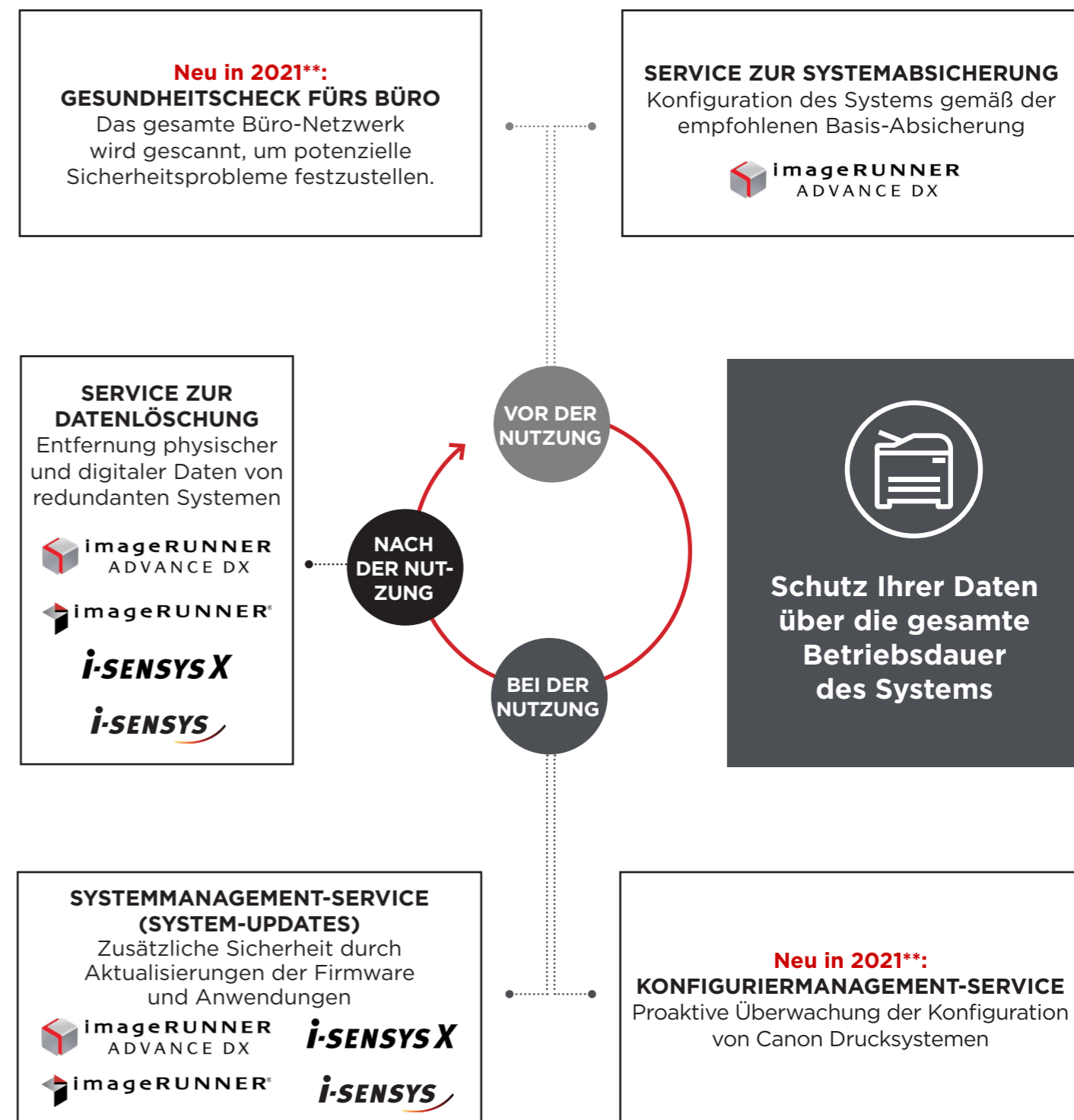
Dies ist ein einmaliger Service, der pro System angeboten wird und folgendes beinhaltet:

1. Zugriff auf unsere empfohlene Konfiguration zur Systemabsicherung, um allgemeine Sicherheitsanforderungen zu erfüllen.
2. Konfiguration des Systems in einem Canon PDI-Zentrum nach festgelegten Spezifikationen.
3. Tests und Qualitätskontrollen zur Überprüfung der Konfiguration vor der Anlieferung.

Maßgeschneiderte Dienste sind ebenfalls verfügbar, um z. B. spezielle Anforderungen und interne Richtlinien zu erfüllen.

* Die lokale Ausgestaltung der genannten Services kann in den einzelnen Landesorganisationen im Detail abweichen - Kontaktieren Sie bitte Ihren Canon-Ansprechpartner.

Das Angebot an Sicherheitsdiensten von Canon schützt sensible Daten während der gesamten Lebensdauer eines Systems. Das umfasst das gesamte Büro-Portfolio und bietet einen Mehrwert für die Druck- und Scan-Infrastruktur eines Unternehmens.



** Der genaue Einführungstermin steht bei Drucklegung noch nicht fest - Kontaktieren Sie bitte Ihren Canon-Ansprechpartner.



Abschnitt 3

DIE DETAILS

imageRUNNER ADVANCE DX C5800 Serie - Kurzübersicht Technische Daten

- **Format:** DIN A3, Farbe
- **Druckgeschwindigkeit:** 40-70 A4-Seiten pro Minute
- **Scangeschwindigkeit:** bis zu 270 Bilder pro Minute (DIN A4, doppelseitig, 300 dpi)
- **Maximale Papierkapazität:** 6.350 Blatt
- **Aufwärmzeit bis zur Befehlseingabe im Quick-Start-Modus:** maximal 4 Sekunden
- **Druckersprachen:** UFR II, PCL6, Adobe PostScript 3
- **Druckauflösung:** 1.200 x 1.200 dpi
- **Finishing-Optionen:** Sortieren, Zusammentragen, Versatz, Heften, Sattelstichheftung, Lochen, klammerloses Heften, Heften nach Bedarf
- **Mögliche Dateiformate:** PDF, EPS, TIFF, JPEG und XPS
- **Optional:** EFI Fiery (integriert)

Verfügbare Lösungen

Das Schaubild unten gibt einen Überblick über die im System eingebauten verfügbaren Lösungen. Als optionale Upgrades stehen Ihnen weitere leistungsstarke Lösungen zur Verfügung, mit denen Sie Ihre Anforderungen nach Bedarf skalieren können.



	Erweitert (Optionale Upgrades)	Premium (Optionale Upgrades)
	Kofax PDF Advance (Benutzersoftware)	Cloud Workspace Collaboration Services - Prozessautomatisierung
Ready-to-go (serienmäßig verfügbar)	eMaintenance	MPS/Flottenmanagement
uniFLOW Online Express	uniFLOW Online	uniFLOW OnPremise (serverbasiert)
iWEMC Basic	iWMC-Plugins	iWEMC individuelle Plugins
Basis- Absicherungskonfiguration	Transponderkarte zur Authentifizierung Service zur Systemabsicherung	Gesundheitscheck für das Büro



Abschnitt 4

DIE MODELLE

Jedes Unternehmen ist einzigartig, aber das folgende Spektrum bietet eine Hilfestellung bei der Frage, welches Modell am besten für die Anforderungen einiger typischer Unternehmen und Organisationen geeignet ist.



40 SEITEN/MIN.

Kleineres Unternehmen, z. B. kleinere Kanzleien oder Immobilienmakler, mit ständigem Druck- und Scanbedarf.

50 SEITEN/MIN.

Ein größerer gemeinsam genutzter Bereich, z. B. ein Co-Working-Space, mit ständigem Druck- und Scanbedarf.

60 SEITEN/MIN.

Häufiger Bedarf an Ausdrucken und Scans in höheren Stückzahlen, z. B. Bildungseinrichtungen.

70 SEITEN/MIN.

Für florierende Unternehmen mit hohen Anforderungen an Druck und Digitalisierung.

imageRUNNER ADVANCE DX C5800 Serie

Modellname	iR-ADV DX C5840i	iR-ADV DX C5850i	iR-ADV DX C5860i	iR-ADV DX C5870i
A4-S./Min. (S/W / Farbe)	40/40	50/50	60/60	70/70





Finden Sie das geeignete Modell

Sind Sie bereit, darüber zu sprechen, wie die imageRUNNER ADVANCE DX C5800 Serie Ihr Unternehmen unterstützen kann?

Hier sind einige Fragen, die Ihrem persönlichen Ansprechpartner dabei helfen sollen, das für Sie geeignete Modell zu ermitteln.

- Wie hoch ist die Zahl der Dokumente, die monatlich durchschnittlich gescannt und gedruckt werden sollen?
- Welche Cloud-Anwendungen nutzen Ihre Mitarbeiter täglich?
- Haben Sie schon einmal eine Cloud-Collaboration-Software in Betracht gezogen?
- Verarbeitet Ihr Unternehmen vertrauliche Kundendaten?
- Welche Sicherheitsmaßnahmen wenden Sie momentan beim Drucken und Scannen sensibler Daten an?
- Möchten Sie die Kosten für Strom und Verbrauchsmaterialien senken?
- Wie hoch steht Nachhaltigkeit auf Ihrer Prioritätenliste?





Wenden Sie sich an Ihren Canon
Ansprechpartner vor Ort **jetzt**



Die genauen Spezifikationen
für die Serie finden Sie **hier**

Canon Inc.
Canon.com

Canon Europe
canon-europe.com

German edition
© Canon Europa N.V., 2021

Canon Deutschland GmbH
Europark Fichtenhain A10
D-47807 Krefeld
Canon Helpdesk
Tel.: +49 2151 3450
Fax: +49 2151 345 102
canon.de

Canon Austria GmbH
Oberlaaer Straße 233
A-1100 Wien
Canon Helpdesk
Tel. (01) 360 277 4567
canon.at

Canon (Schweiz) AG
Richtstrasse 9
CH-8304 Wallisellen
Tel. +41 (0) 848 833 835
canon.ch

Canon