



imageRUNNER C3326i

FIABILITÉ, SÉCURITÉ ET PRODUCTIVITÉ ÉLEVÉE GRÂCE À UNE IMPRIMANTE MULTIFONCTION A3 COULEUR

Optimisez la disponibilité et simplifiez la maintenance grâce à une durabilité inégalée



PRODUCTIVITÉ



SÉCURITÉ



**CONTRÔLE ET
MAINTENANCE**



**EXPÉRIENCE
UTILISATEUR**



**CONNECTIVITÉ
CLOUD**



**POLITIQUE
ENVIRONNEMENTALE**

Canon

imageRUNNER C3326i



PRODUCTIVITÉ

- Un temps de préchauffage court permet de démarrer la production d'impression plus rapidement
- Imprimez une grande variété de types et de formats de support, en continu et en grande quantité
- Personnalisez la configuration de l'affichage utilisateur afin d'améliorer l'efficacité du traitement des documents
- Rationalisez la post-production de documents grâce aux modules de finition en option, notamment l'agrafage éco, l'agrafage et la perforation
- Le stockage SSD crypté optionnel étend le stockage des données et résiste davantage aux vibrations et aux chocs pour une fiabilité accrue



EXPÉRIENCE UTILISATEUR

- L'écran tactile 7 pouces/17,8 cm simple d'utilisation offre une excellente visibilité et une grande facilité d'utilisation pour une manipulation intuitive
- Optimisez les flux de travail d'impression, de copie, de scan et d'envoi de documents à l'aide d'une seule touche
- Combinez plusieurs paramètres en un seul bouton pour un traitement ultra-rapide des documents
- Répétez les précédents travaux d'une simple pression sur un bouton grâce à l'historique des paramètres de la chronologie



SÉCURITÉ

- Vérification du système au démarrage prenant en charge la protection du micrologiciel de la plate-forme (Platform Firmware Resiliency - NIST SP800-193) et la récupération automatique ; la prise en charge SIEM et McAfee Embedded Control analysent l'appareil en temps réel pour détecter et prévenir les attaques externes

- Configurez l'authentification des périphériques, l'authentification à deux facteurs et les restrictions de fonction des périphériques pour les mesures de sécurité basées sur les périphériques et sur le cloud
- Le stockage SSD crypté optionnel renforce la protection des données et résiste davantage aux vibrations et aux chocs pour une fiabilité accrue
- Passez à uniFLOW Online* pour bénéficier d'impressions sécurisées améliorées, d'impressions mobiles et d'impressions invité à partir de n'importe quel périphérique
- La confidentialité des données sur votre réseau est assurée grâce à IPsec, au filtrage des ports et à la prise en charge TLS 1.3 et WPA3
- Renforcez la sécurité grâce à Security Navigator facile à programmer ou laissez les experts Canon créer la meilleure solution pour votre environnement professionnel



CONNECTIVITÉ CLOUD

- Enregistrez les documents numérisés dans votre messagerie ou dans Google Drive/Google Workspace en utilisant des flux de travail personnalisés avec uniFLOW Online Express
- L'Assistant de classement nomme, trie et crée automatiquement une structure de dossier pour les fichiers
- Imprimez sans fil à partir d'appareils mobiles, grâce à la prise en charge d'Apple AirPrint et Mopria
- Ajoutez des fonctionnalités supplémentaires à l'impression et à la numérisation mobiles avec l'application Canon PRINT Business



CONTRÔLE ET MAINTENANCE

- Gestion centralisée de tous les appareils du réseau grâce à des options de gestion à distance dans le Cloud
- Le kit logiciel pour utilisateur distant fournit un accès alternatif à l'appareil pour le fonctionnement à distance de toutes les fonctions du système
- La compatibilité avec les solutions logicielles uniFLOW de Canon permet le suivi des travaux d'impression et la création de rapports
- L'e-Maintenance peut améliorer le temps de disponibilité grâce à des diagnostics à distance, des relevés de compteur automatisés et une surveillance des consommables



POLITIQUE ENVIRONNEMENTALE

- Modifiez les paramètres d'impression sur le périphérique afin de réduire le gaspillage de papier et de toner
- La conversion d'un document en fichier numérique réduit la consommation de papier
- L'option d'agrafage éco permet de limiter davantage l'utilisation des consommables
- Les fonctions d'économie d'énergie, telles que le mode veille, contribuent à réduire la consommation d'énergie
- Une meilleure consommation d'énergie typique (valeur TEC) par rapport à la série précédente réduit les coûts de fonctionnement

*uniFLOW Online est disponible en tant qu'abonnement cloud basé sur un périphérique pour la gestion de l'impression et de la numérisation de documents. En fonction des besoins de l'entreprise, les utilisateurs peuvent effectuer une mise à niveau vers uniFLOW Online pour bénéficier d'un large éventail d'avantages avancés, dont une sécurité accrue grâce aux méthodes d'authentification des utilisateurs. Flux de travaux personnalisés pour améliorer la productivité. Réduction du gaspillage en libérant les travaux depuis les périphériques. Tableau de bord cloud intuitif permettant d'exploiter les données en temps réel. Contrôle accru de l'accès et de l'utilisation permettant de réduire les coûts d'impression.

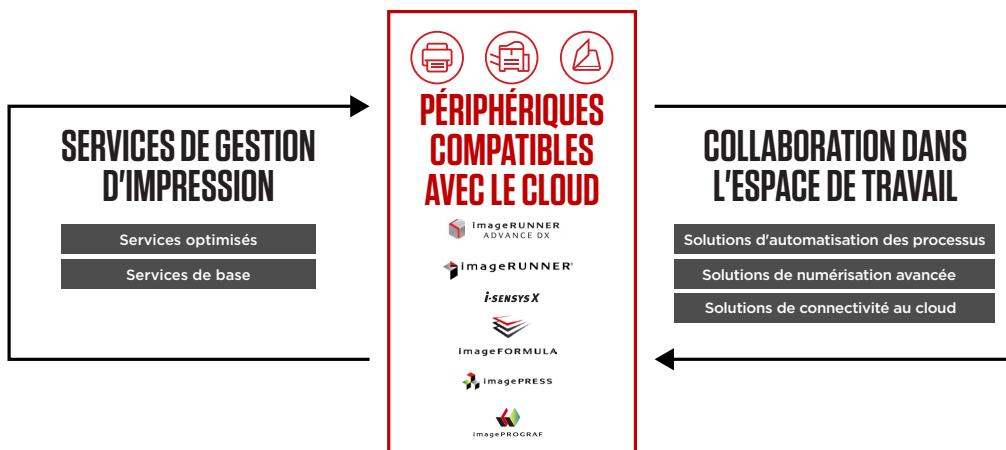
EN BREF

- Impression, copie, numérisation et envoi
- Écran tactile couleur WVGA de 7 pouces/17,8 cm
- Fonctionnement à l'aide d'une seule touche avec les boutons Chronologie et Partagé/Personnel
- Vitesse d'impression jusqu'à 26 ppm
- Prise en charge de nombreux types et formats de supports
- Solution de gestion de l'impression basée sur le cloud uniFLOW Online Express*
- Fonctions automatiques de dénomination des fichiers, de tri et de création de structure de dossier avec l'Assistant de classement**
- Sécurité des documents, des périphériques et du réseau grâce à la prise en charge McAfee Protected Control, TLS 1.3, WPA3 et SIEM
- Maintenance simplifiée grâce aux mises à jour automatiques du micrologiciel
- Les modules de finition incluent l'agrafage éco, l'agrafage et la perforation

*nécessite une activation

**disponible avec l'abonnement à la solution de gestion de l'impression basée sur le cloud uniFLOW Online

DES SOLUTIONS SUR MESURE POUR RÉPONDRE À TOUS LES DÉFIS



Les services de transformation numérique (DTS) de Canon réunissent nos principales solutions matérielles et logicielles dans un écosystème technologique intégré, conçu pour accompagner votre transformation. Cette offre associe des solutions de services de gestion d'impression et de collaboration dans l'espace de travail pour vous aider à gagner en transparence et en contrôle sur l'ensemble du cycle de vie des documents.

Canon Inc.
canon.com

Canon Europe
canon-europe.com

French edition
© Canon Europa N.V., 2023