



imageRUNNER ADVANCE ES-SERIEN

Stræben efter forbedring

ET LIV I BILLEDER

Canon

Den Canon-enhed på dit kontor – den enhed, som du og dit team bruger hver dag til print og scanning.

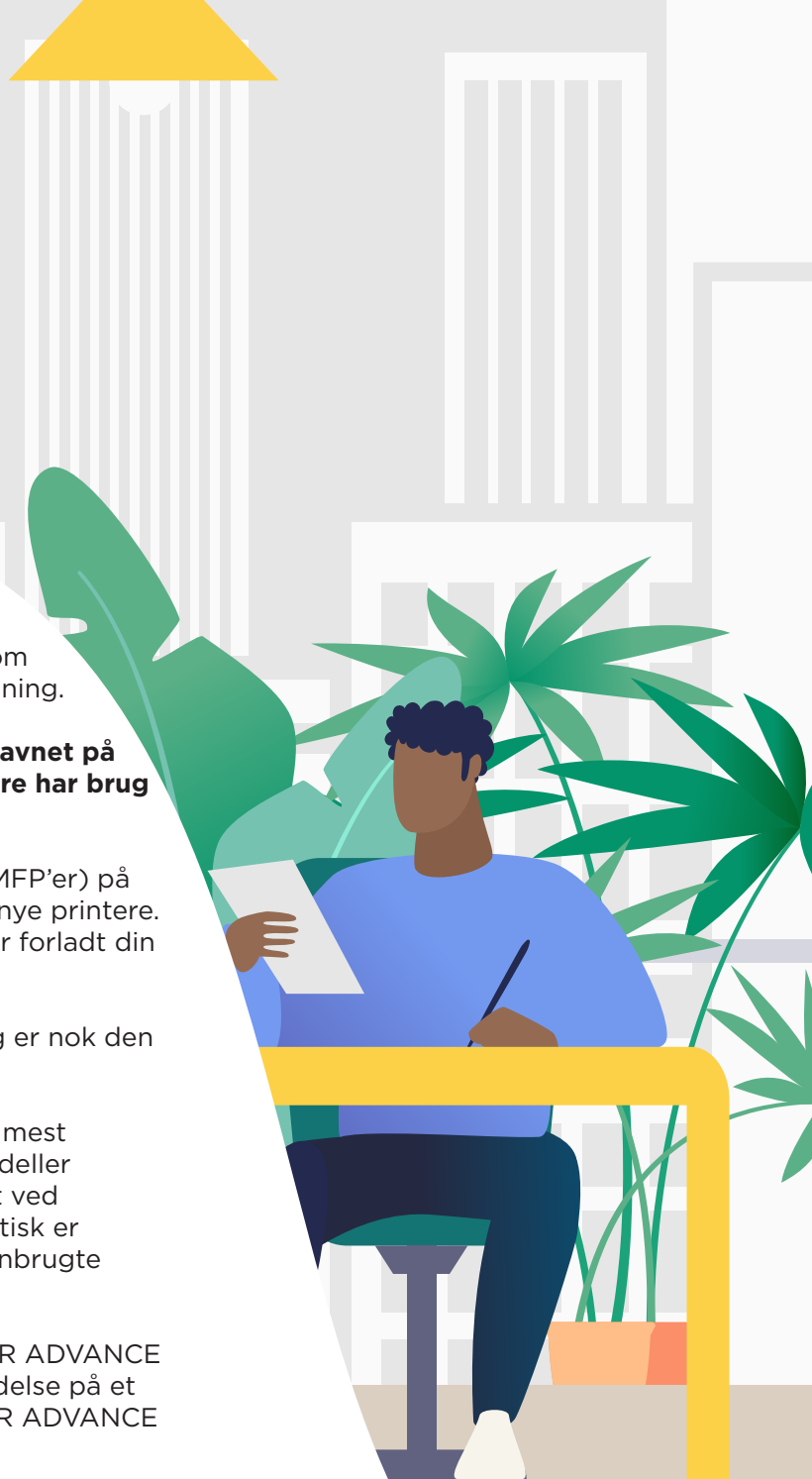
Har du nogensinde tænkt på, hvordan den er havnet på jeres kontor, og hvad der sker, når I ikke længere har brug for den?

I gennemsnit udskiftes multifunktionsprintere (MFP'er) på kontoret hvert tredje til femte år. Det er mange nye printere. Men hvad sker der med din MFP, efter at den har forladt din arbejdsplads?

Der er en række muligheder - og genfremstilling er nok den mest interessante af dem alle.

Med genfremstillingsprogrammet giver vi vores mest populære Canon imageRUNNER ADVANCE-modeller nyt liv og udnytter de ressourcer, der blev brugt ved deres oprindelige fremstilling, bedst muligt. Faktisk er de genfremstillede MFP'er fremstillet af 90% genbrugte materialer.

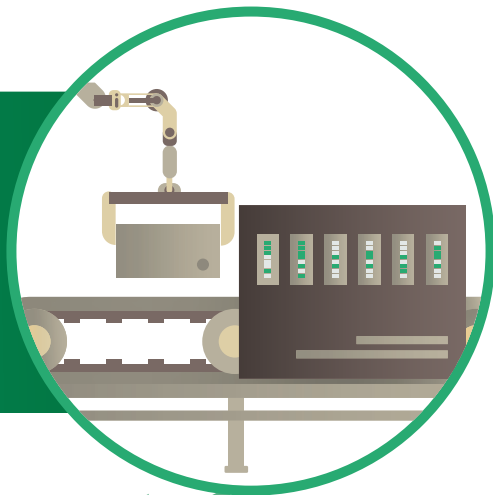
Dette er den korte historie om en imageRUNNER ADVANCE - fra den oprindelige fremstilling, til dens anvendelse på et kontor, til dens omdannelse til en imageRUNNER ADVANCE ES MFP gennem genfremstilling.



HVAD ER GENFREMSTILLING?

“Genopbygning af et produkt med samme specifikationer som det oprindelige produkt ved hjælp af en kombination af genbrugte, reparerede og nye dele”

ADPI





TRIN 1:

BÆREDYGTIGT DESIGN

Det første trin i fremstillingen af imageRUNNER ADVANCE MFP sker i R&D-afdelingen.

På vores hovedkvarter i Japan arbejder **vores ingeniører på at skabe nye løsninger, der sikrer bedre enhedspræstationer, brugervenlighed og pålidelighed med færre ressourcer.**

For eksempel udleder imageRUNNER ADVANCE DX C5800-serien i gennemsnit 18% mindre CO₂ i hele produktets livscyklus sammenlignet med forgængermodellen. Desuden er den designet til at blive bygget med færre nye materialer, hvilket reducerer miljøpåvirkningen fra fremstilling og transport.



TRIN 2: GENNEMTÆNKKT INDKØB AF RÅMATERIALER

Bæredygtighed er et fænomen med mange facetter, som rækker langt ud over designfasen af hardware. Det er derfor, vi er så fokuserede på de materialer, vi bruger til at fremstille nye enheder.

Vi har udarbejdet en streng indkøbspolitik, der har til formål at forbedre bæredygtigheden i de dele og materialer, der indgår i vores MFP'er. Vi kræver, at alle leverandører i leverandørkæden af materialer anvender miljøstyringssystemer til at overvåge deres forretningsaktiviteter og brugen af kemiske stoffer i deres produkter.

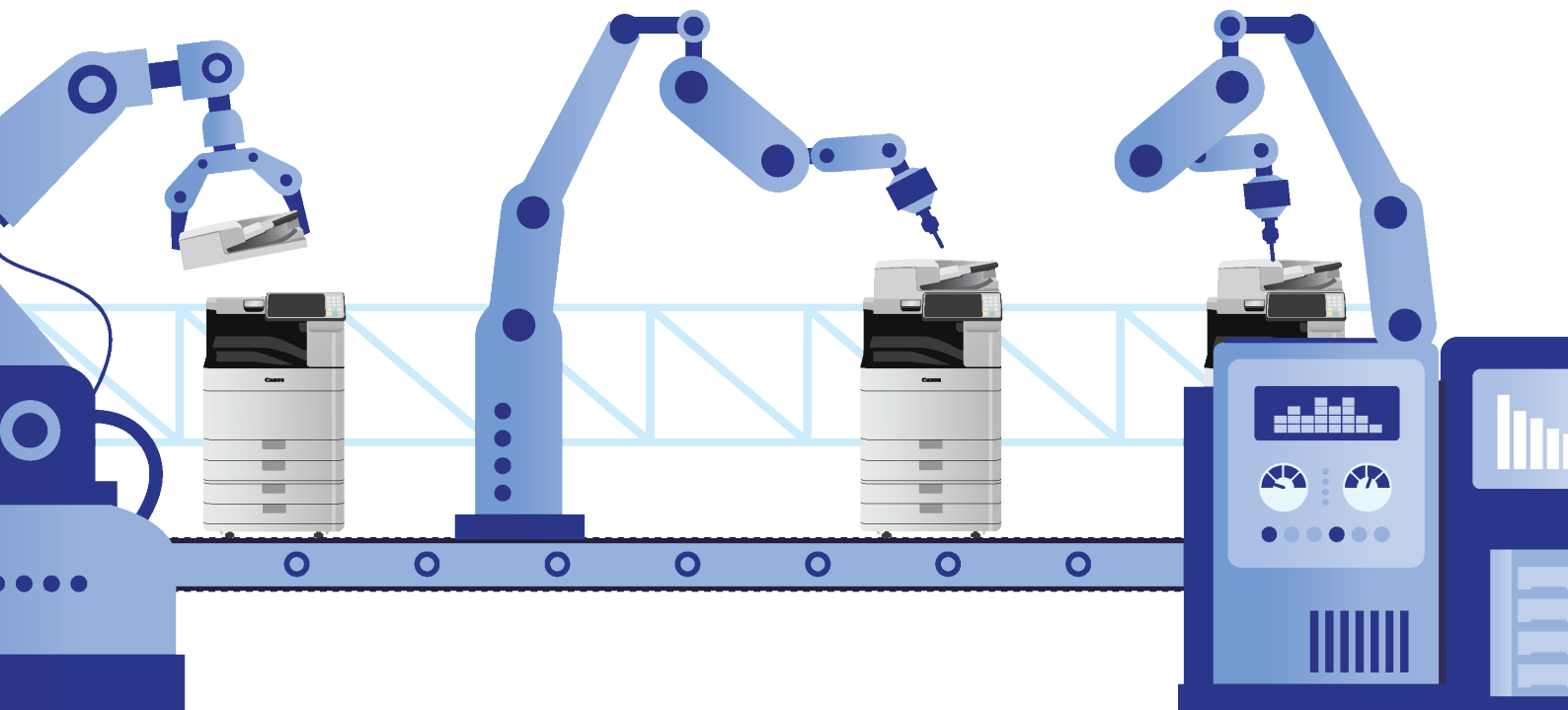
Da dette gælder for alle virksomheder i forsyningskæden, både opstrøms og nedstrøms, skal alle leverandørgrupper også kontrollere, at de opfylder disse standarder.

Denne politik indgår som et supplement til de allerede eksisterende lovkrav om at reducere brugen af specifikke stoffer og implementere forebyggende foranstaltninger mod forurening af jord og grundvand, som alle vores leverandører skal overholde.



VIDSTE DU?

Ifølge Canons analyse stammer over 60% af en printenheds CO2-fodaftryk i hele dens levetid fra dens anvendelse. Mindre end 40% stammer fra udvinding af råmaterialer, fremstilling af dele og samling af produktet.



TRIN 3: ANSVARLIG PRODUKTION

En ny imageRUNNER ADVANCE MFP begynder sit liv på samlebåndet i Japan, og **lige fra begyndelsen er bæredygtighed indbygget direkte i vores fremstillingsproces.**

Vi har et miljøstyringssystem, der er ISO14001-certificeret, og vi er A-listet af Carbon Disclosure Project for vores tilgang til klimændringer.

Sideløbende med vores globale miljø- og sociale indkøbsstandarder har vi udviklet vores egen metode til livscyklusvurdering for at gøre os så bæredygtige som muligt.

Vi vil reducere CO₂-emissionerne i produktets livscyklus med 50% inden 2030 (sammenlignet med 2008) som en del af koncernens rejse mod Net Zero i 2050 på følgende områder:

- Reduktion af strømforbruget
- Sikre energibesparelser
- Reduktion af emballagemængden



TRIN 4: FORSVARLIG FORSENDELSE

Når imageRUNNER ADVANCE MFP'en er færdigbygget, kvalitetskontrolleret og pakket, sender vi den til Europa og derefter videre til vores kunde.

Vi arbejder hele tiden på at forbedre bæredygtigheden i vores logistiske forsyningskæde.

For blot at nævne nogle få forbedringer, har vi:

- Samarbejdet med produktions- og salgsvirksomheder på tværs af regionerne for at reducere logistikrelaterede CO2-emissioner fra produktion til salg, herunder reduktion af afstande og øget lasteffektivitet for internationale forsendelser.
- Reduceret produkternes størrelse, så vi kan laste flere produkter på hver transportrute og derved bruge mindre brændstof til at transportere dem.
- Vi har indført mere genanvendt og genanvendelige materialer i vores emballage, hvor det er muligt, f.eks. ved at bruge papirmasse til at pakke mindre produkter frem for organisk afledt polystyrenskum.
- Konsoliderede ca. 40.000 lagerpladser for enkelte enheder til 2.300 og indførte en intelligent bestillingsalgoritme, hvilket sparede ca. 135.000 forsendelser af individuelle tonere årligt i Europa.





TRIN 5: EN NY HOLDSPILLER

imageRUNNER ADVANCE MFP'en er klar til et liv i drift på vores kunders kontorer. Den er designet til at gøre arbejdet med udskrevne og digitale dokumenter enkelt, hurtigt og ubesværet.





PRISVINDENDE KVALITET OG PÅLIDELIGHED

Canons enheder er anerkendt for deres fremragende ydeevne, og alene imageRUNNER ADVANCE-serien har fået fem BLI Line of the Year-priser fra Keypoint Intelligence i løbet af de sidste seks år. Kunderne kan forvente service af høj kvalitet, dag efter dag.



BRUGERVENLIG

Vores MFP'er er designet til simpel betjening med intuitive brugergrænseflader, fjernadgang via apps til erhvervsudskrivning og en ensartet brugeroplevelse på tværs af en flåde af forskellige enheder. Derudover understøtter vores samlede firmwareplatform nye opdateringer på tværs af flåden, så kunderne hurtigt og nemt kan få glæde af de nyeste funktioner.



UBESVÆREDE WORKFLOWS

imageRUNNER ADVANCE MFP'er er kompatible med en række cloud workflow-løsninger, som giver problemfri integration med andre enheder og gør det muligt for brugerne at gemme, få adgang til og udskrive dokumenter fra et hvilket som helst sted.

Mange af vores nyere MFP'er omfatter uniFLOW Online Express som standard, der tilbyder sikker cloud-baseret autentificering, regnskabs- og scanningsfunktionalitet. Kunderne kan også udvide kompatible enheder med uniFLOW Online, som giver mere sofistikeret funktionalitet som f.eks. rapportering, dokumentsikkerhed og avancerede workflowfunktioner.



UNDERSTØTTER MERE BÆREDYGTIGE AKTIVITER

Vores MFP'er indeholder også en række funktioner, der reducerer klimaaftrykket og øger tilgængeligheden ved at bruge ressourcerne mere ansvarligt, minimere affaldet og fokusere på intelligent funktionalitet med brugeren i centrum.

- Dobbeltsidet print og kopiering kan reducere papirforbruget med op til 50%.
- Sleep Mode og Eco Recovery reducerer strømforbruget.
- eMaintenance muliggør fjerndiagnose af enheder og automatisk bestilling af forbrugsstoffer, hvilket reducerer miljøpåvirkningerne fra besøg af serviceteknikere.
- Eco-hæftningsteknologi holder printede dokumenter sammen uden brug af fysiske hæfteklammer.
- My Print Anywhere, en funktion, der er tilgængelig med uniFLOW Online, og som garanterer, at dokumenter, der sendes til printeren, kun bliver udskrevet, hvis de frigives af brugeren.
- Med tonerbesparelse-funktionen halveres den normale mængde toner, der bruges under udskrivning.
- Vi prioriterer tilgængelighed med funktioner som stemmestyring og design, der minimerer støj for at skabe et bedre arbejdsmiljø.



TRIN 6:

KNUDEPUNKTERNE

imageRUNNER ADVANCE-enheder er bygget til at kunne klare det hurtige liv på et travlt kontor - med høje udskrifts- og scanningshastigheder for at holde arbejdspladsen i gang uden problemer. Og de er som standard udstyret med forbedrede tilslutningsmuligheder og sikkerhedsfunktioner, så medarbejderne kan få sikker adgang til dem fra hvor som helst - hvilket især er nyttigt nu, hvor folk arbejder fra flere forskellige lokationer.

Alligevel ændrer kravene sig, og teknologien udvikler sig hurtigt, hvilket betyder, at MFP'er i gennemsnit udskiftes efter tre til fem år.

Hvad sker der så med en enhed, når den når slutningen af sin levetid? En af fire ting:

1. GENFREMSTILLING

Vores mest populære A3 farve- og sort/hvid-printermodeller i imageRUNNER ADVANCE-serien genfremstilles. I modsætning til renovering, hvor enheder rengøres, repareres og kvalitetskontrolleres, dekonstrueres og genopbygges genfremstillede MFP'er helt fra bunden.

2. RENOVERING

Enheden kan repareres, så den er klar til en anden bruger, som ikke har brug for en helt ny maskine.

3. VIDERESALG

Den kan sælges til et autoriseret netværk af forhandlere, som igen videresælger den, hovedsagelig til udviklingsmarkeder.

4. BORTSKAFFELSE

MFP'en kan ganske enkelt kasseres. Dens dele skilles ad og genbruges.

I resten af denne bog vil vi fokusere på genfremstilling.





TRIN 7: ET NYT LIV

Når det drejer sig om kontorprintere, udvælger vi kun vores mest populære imageRUNNER ADVANCE A3-modeller til genfremstilling.

Alle modeller, der er en del af genfremstillingsprogrammet, sendes ansvarligt til vores dedikerede genfremstillingsanlæg i Giessen i Tyskland.

Det er her, at imageRUNNER ADVANCE MFP'en begynder sit nye liv som en imageRUNNER ADVANCE ES.

TRIN 8:

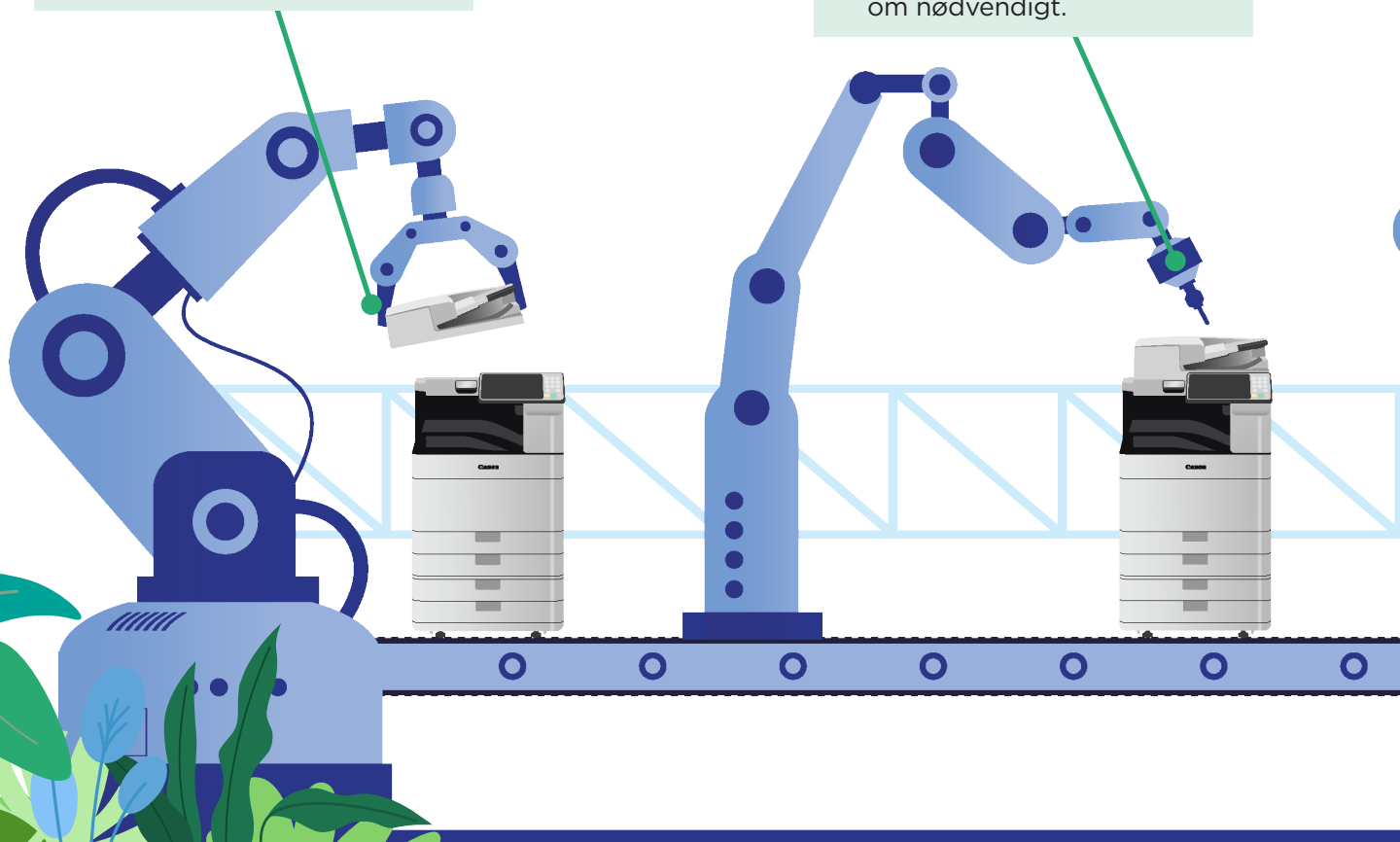
GENFØDSEL GENNEM GENFREMSTILLING

1

Først skilles imageRUNNER
ADVANCE MFP'en ad helt
ned til rammen.

2

Hver del rengøres grundigt
og kontrolleres for kvalitet
og repareres eller udskiftes
om nødvendigt.



3

Den samles derefter igen på en standard produktionslinje ved hjælp af eksisterende såvel som nye dele.

4

Harddisken slettes og omformateres, og maskinen opgraderes med den nyeste firmware.

5

Tællere nulstilles. Maskinen får et nyt serienummer og en helt ny fabriksgaranti. En ny imageRUNNER ADVANCE ES er født.

6

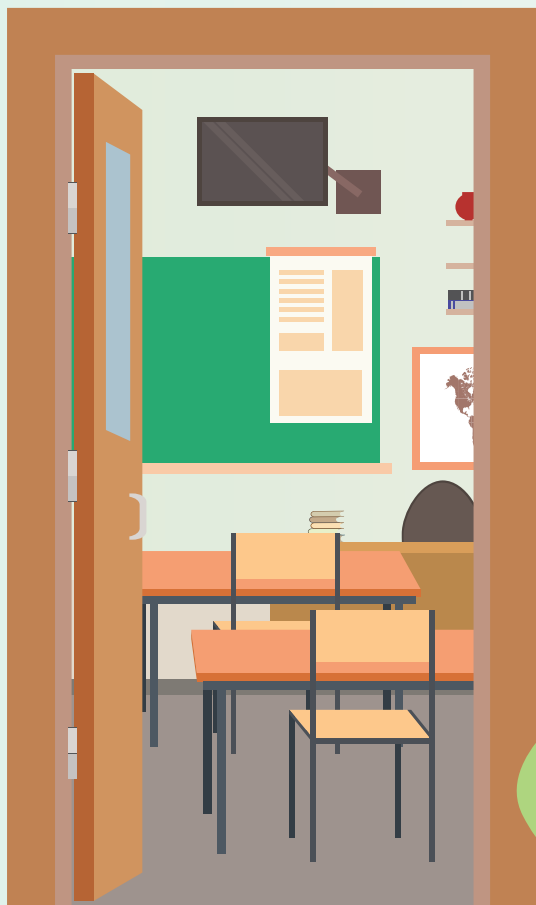
Der foretages en streng kvalitetskontrol, før MFP'en forlader fabrikken.

7

MFP'en sendes til sit nye hjem i en garanteret helt ny stand, hvor den er klar til at holde et nyt kontor i gang.

TRIN 9: ET NYT HJEM

imageRUNNER ADVANCE ES er nu i bund og grund en ny MFP - med opdateret firmware og standardsikkerhed samt en helt ny, omfattende garanti.



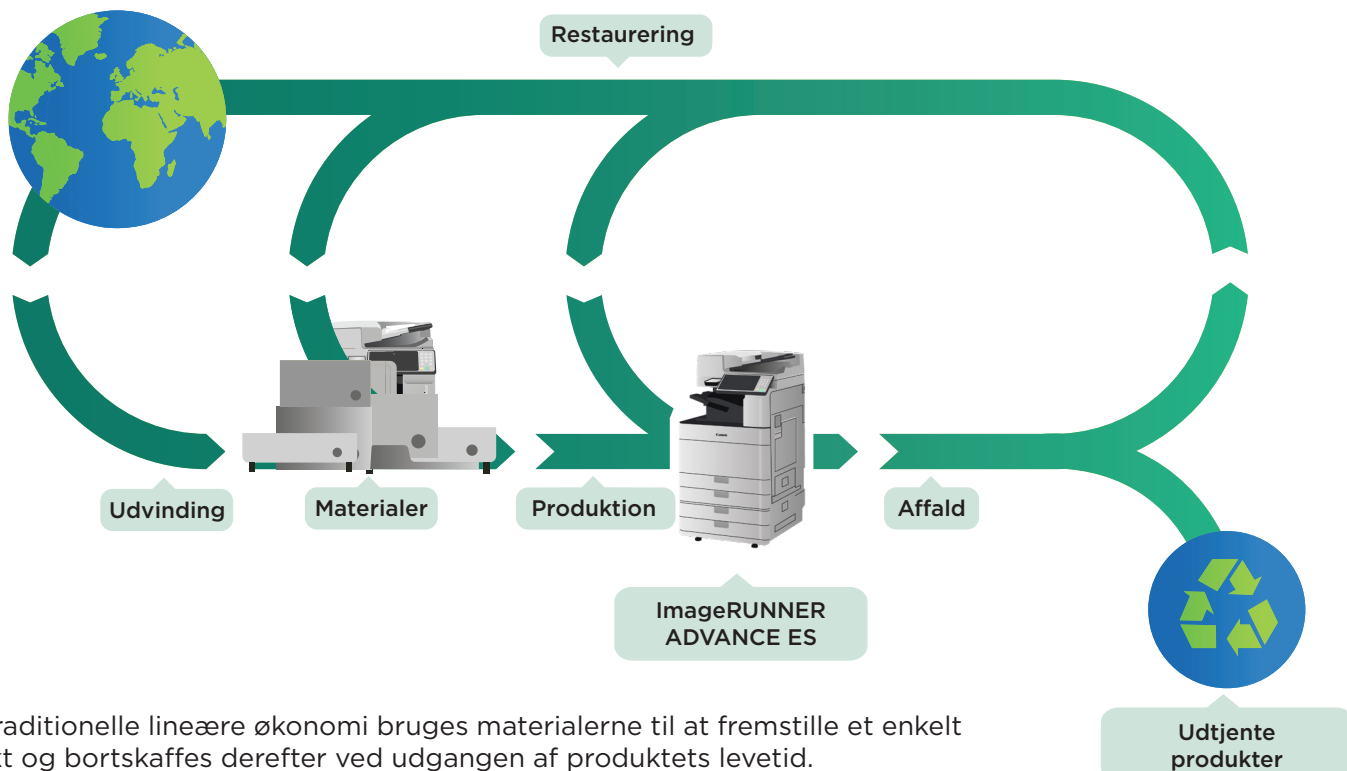
Denne nye imageRUNNER ADVANCE ES-model er fremstillet af mindst 90% genbrugsmaterialer, hvilket er afgørende for at undgå spild af værdifulde ressourcer som f.eks. ædelmetaller.

Og på grund af dette fås den også til en lavere pris end de nyeste enheder. Det gør den perfekt til miljøbevidste virksomheder, der er på udkig efter en løsning, der sparer ressourcer uden at sprænge budgettet.

Da vi kun vælger vores bedst sælgende imageRUNNER ADVANCE-enheder til genfremstillingsprogrammet, er den nye ES MFP klar til at klare de hårde krav i et travlt kontormiljø i mindst tre til fem år frem - og sandsynligvis mange flere.



GENFREMSTILLING: UNDERSTØTTER EN MERE CIRKULÆR ØKONOMI



I den traditionelle lineære økonomi bruges materialerne til at fremstille et enkelt produkt og bortskaffes derefter ved udgangen af produktets levetid. Men denne metode er ofte forbundet med store omkostninger - både økonomisk og miljømæssigt.

FN anslår, at ædelmetaller til en værdi af mindst 10 milliarder dollars går til spilde hvert år, og en stor del af disse risikerer at forurene floder og have.

Den cirkulære økonomi er en alternativ model for materialeanvendelse, der har til formål gradvist at adskille den økonomiske aktivitet fra forbruget af begrænsede ressourcer. Værdifulde dele og materialer genvindes og regenereres ved slutningen af produktets levetid, så de kan bruges så længe som muligt.

Vores genfremstillede maskine bidrager til den cirkulære økonomi ved at give nyt liv til brugte materialer. Dette maksimerer den værdi, der udvindes af materialerne, og hjælper med at reducere mængden af CO₂, der udledes i processen med at udvinde råmaterialer og producere og transportere en ny enhed.



Canon Danmark
Østmarken 3A
2860 Søborg
Tlf.: 70 15 50 05
canon.dk

For at få mere at vide:

[kontakt Canon](#)

ELLER

[få mere at vide om
bæredygtighed hos Canon](#)



Canon