

EIN NEUER ANFANG DIE GESCHICHTE DER imageRUNNER ADVANCE ES SERIE



Am Ende der Nutzungsdauer angekommen?

1 Im Durchschnitt werden Büro-Multifunktionsdrucker (MFDs) **alle drei bis fünf Jahre** ersetzt, da sich die Ansprüche an die Arbeitsplätze ständig ändern.

Unsere imageRUNNER ADVANCE-Systeme sind so robust gebaut, dass sie dem herausfordernden Leben in jedem geschäftigen Büro gewachsen sind.

Doch Technologie entwickelt sich weiter, deshalb sind bei manchen Teilen und Funktionen Auffrischungen erforderlich. **Wie geht es weiter?**

Die alte Art: kaufen, benutzen, entsorgen

Die UN schätzt, dass **bis 2050 der Elektroschrott jährlich 120 Millionen Tonnen pro Jahr erreichen könnte**,¹ und dass **jedes Jahr Edelmetalle im Wert von circa 10 Milliarden Dollar verschwendet werden**.² Der Großteil davon landet in unseren Flüssen und Meeren.

Laut Analyse von Canon entstehen über 60 % des CO₂-Fußabdrucks eines Drucksystems während seiner gesamten Lebensdauer durch die Nutzung. Weniger als 40 % stammen aus der Gewinnung von Rohstoffen, der Herstellung von Teilen und der Produktmontage.

Wenn Ihre Systeme am Ende ihres ursprünglichen Lebenszyklus angelangt sind, kann die Kreislaufwirtschaft Teilen und Rohstoffen neues Leben einhauchen – und die Wiederaufbereitung ist ein gutes Beispiel dafür.

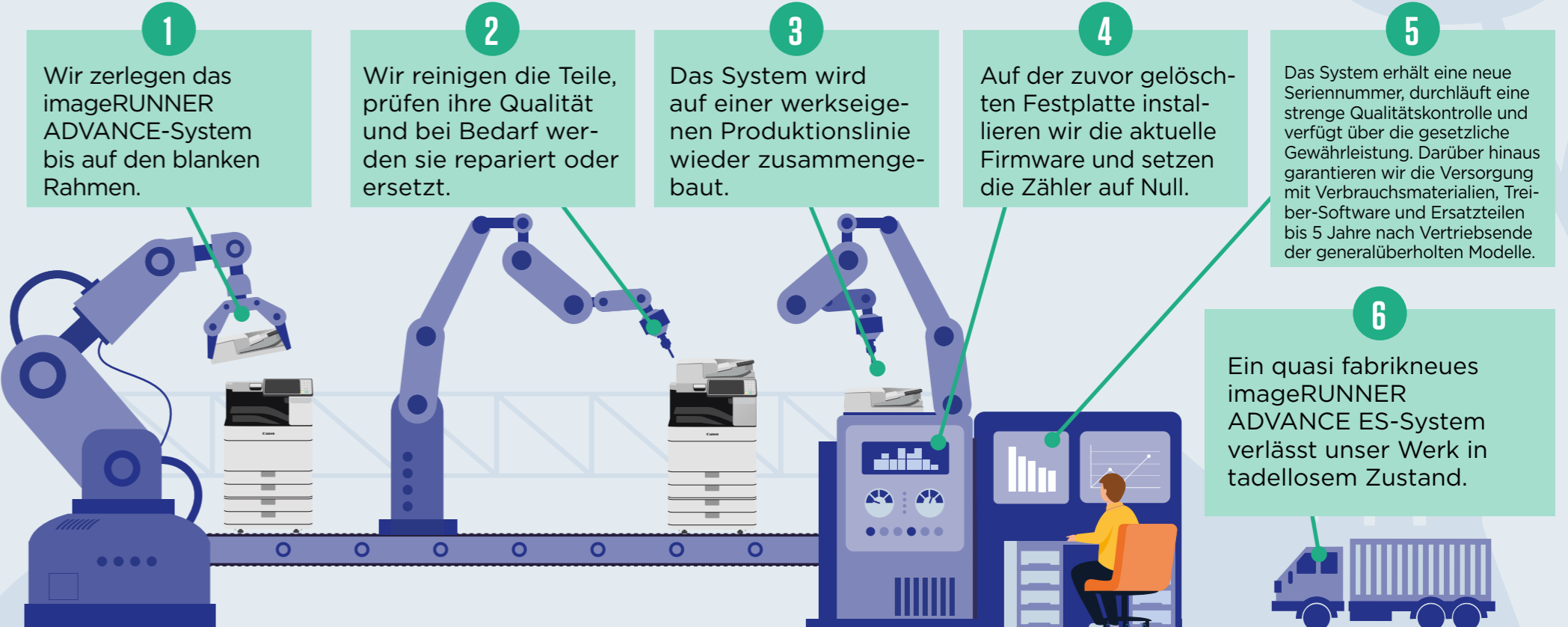


2

Neustart – nur besser

Ausgewählte Bestseller der imageRUNNER ADVANCE Serie werden in unserem hochmodernen Werk in Gießen in Deutschland komplett zerlegt und wiederaufbereitet.

Das geschieht folgendermaßen:



Neu geboren und bereit für die Zukunft

4

Das imageRUNNER ADVANCE ES-Modell ist jetzt quasi ein Neugerät! Käufer erhalten einen Multifunktionsdrucker, der für **viele Betriebsjahre in Höchstleistung bereit ist!** Das System ist mit aktualisierter Firmware und Sicherheitsfunktionen ausgestattet. Über die gesetzliche Gewährleistung hinaus, garantieren wir die Versorgung mit Verbrauchsmaterialien, Treiber-Software und Ersatzteilen bis 5 Jahre nach Vertriebsende der generalüberholten Modelle.

Da weniger neue Rohstoffe verwendet werden, können wir die imageRUNNER ES-Modelle zu sehr attraktiven Preisen anbieten. Das macht es Unternehmen einfach, sich zwischen dem Planeten Erde und ihren Kosten zu entscheiden.



Dadurch wird der Bedarf an neuen Rohstoffen um **mindestens 90 % gesenkt** und die in der Herstellungsphase und im Lebenszyklus der Produkte entstehenden Kohlenstoffemissionen verringert.

Canon

1. Global Transboundary E-Waste Flows Monitor, UNITAR, 2022
2. A New Circular Vision for Global Electronics, UN E-Waste Coalition and Platform for Accelerating the Circular Economy (PACE), 2019

Erfahren Sie mehr über unsere ES-Serie: [hier](#)

