



# imageRUNNER ADVANCE EQ80

Letar du efter imorgon, idag?

ETT LIV I BILDER

**Canon**

Canon-enheten på kontoret – den som du och dina medarbetare förlitar er på varje dag för era utskrifts- och scanningsbehov.

### Har du någonsin undrat över processen som tog den till dig eller vad som händer när du är klar med den?

Multifunktionsskrivare (MFP) byts i genomsnitt ut vart tredje till vart femte år. Det är en ganska hög omsättning. Vad händer med MFP:n när den har lämnat arbetsplatsen?

Det finns flera alternativ – och återtillverkning är förmodligen det mest övertygande av alla.

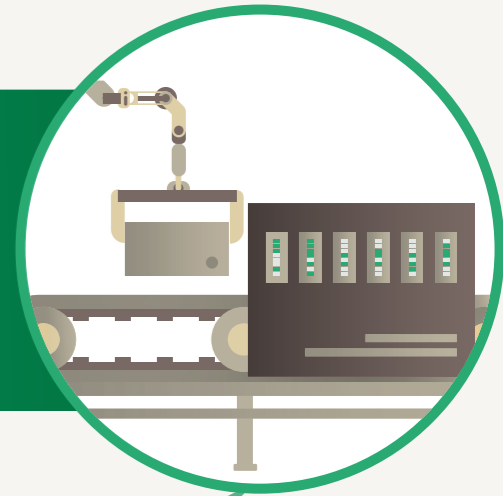
Genom återtillverkningsprogrammet EQ80 ger vi våra populäraste Canon imageRUNNER ADVANCE-modeller ett nytt liv och utnyttjar mesta möjliga av de resurser som användes vid den första tillverkningen. Faktum är att EQ80 MFP:er återanvänder upp till 80 % av dessa resurser.

Det här är den förkortade livsberättelsen om en av dessa imageRUNNER ADVANCE-modellerna, från den ursprungliga tillverkningen, till användningen i en kontorsmiljö, till omvandlingen till en EQ80 MFP genom återtillverkning – och vidare.

## Vad är återtillverkning?

”Återskapandet av en produkt enligt tekniska data för den originaltillverkade produkten, med hjälp av en kombination av återanvända, reparerade och nya delar”

ADPI



# STEG 1: HÅLLBAR DESIGN

Det första steget i processen att skapa imageRUNNER ADVANCE MFP:n sker i laboratoriet.

På vårt huvudkontor i Japan **arbetar våra tekniker för att skapa nya lösningar som får ut allt bättre enhetsprestanda, användarvänlighet och tillförlitlighet från färre resurser.**

imageRUNNER ADVANCE DX C5800-serien producerar till exempel 18 % mindre koldioxid under hela produktens livscykel jämfört med föregående modell. Den är dessutom utformad för att konstrueras med färre material, vilket minskar miljöpåverkan från tillverkning och transport.



# STEG 2: GENOMTÄNKT ANSKAFFNING AV RÅMATERIAL

Hållbarhet är ett mångfasetterat fenomen som sträcker sig långt bortom maskinvarans utvecklingsfas. Därför fokuserar vi så mycket på materialen vi använder för att skapa nya kontorsenheter.

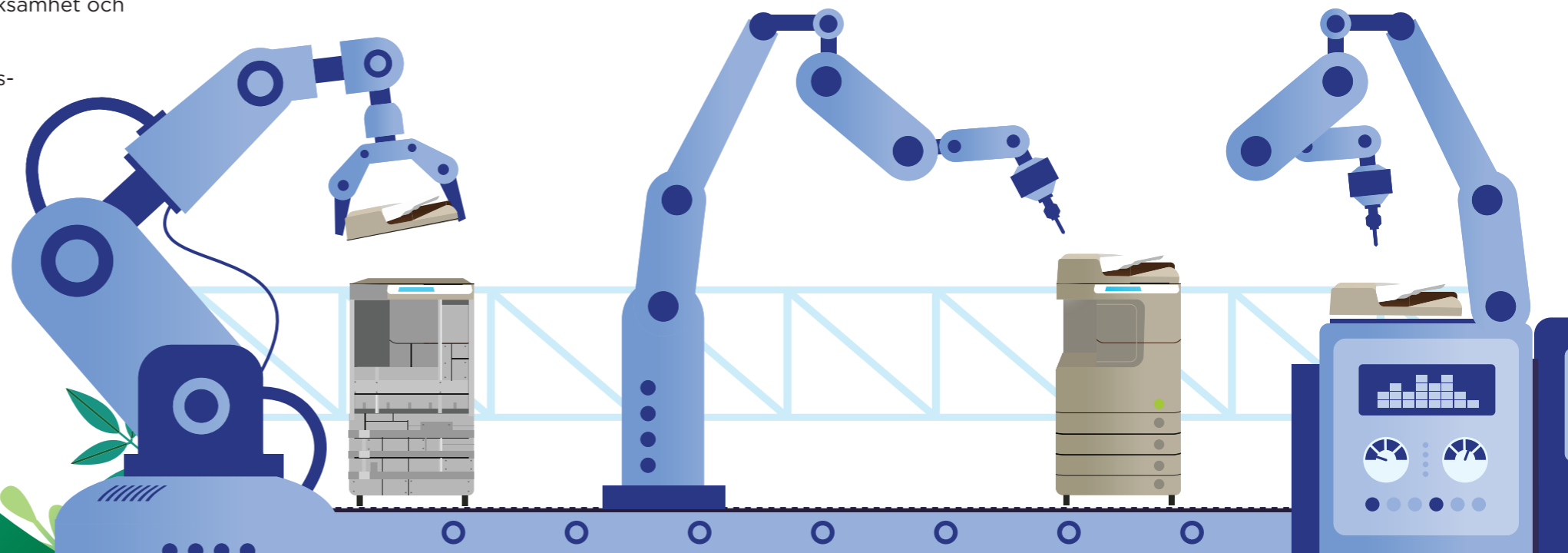
Vi har tagit fram en strikt inköbspolicy som syftar till att förbättra hållbarheten hos de delar och material som ingår i våra MFP-enheter. Vi begär att alla leverantörer i leverantörskedjan för material använder miljöhanteringssystem för att övervaka sin affärsverksamhet och användningen av kemiska ämnen i sina produkter.

Eftersom detta gäller för alla företag i leverantörskedjan, både i uppströms- och nedströmsprocesserna, måste våra leverantörer kontrollera att deras leverantörer också uppfyller dessa standarder.

Den här policyn gäller utöver de befintliga rättsliga kraven för att minska användningen av vissa ämnen och införa förebyggande åtgärder mot förorening av jord och grundvatten, som alla våra leverantörer måste följa.

## VISSTE DU DETTA?

Enligt Canons analys genereras mer än 60 % av de totala koldioxidutsläppen från en utskriftsenhet när den används. Mindre än 40 % kommer från utvinning av råmaterial, tillverkning av delar och produktmontering.



## STEG 3:

# ANSVARSFULL TILLVERKNING

En ny imageRUNNER ADVANCE MFP börjar sitt liv på monteringslinjen i Japan och **redan från start finns hållbarhet i vår tillverkningsprocess.**

Vi använder ett miljöhanteringssystem som är certifierat enligt ISO14001 och vi är A-listade i Carbon Disclosure Project för vårt förhållningssätt till klimatförändring. Utöver våra globala inköpsstandarder för miljömässiga och sociala aspekter har vi utvecklat vår egen metod för livscykelbedömningar för att hjälpa oss att bli så hållbara som möjligt.

Vi strävar alltid efter att överträffa dessa standarder och har åtagit oss att minska våra produkters koldioxidutsläpp under hela livscykeln med minst 3 % per år och totala utsläpp till netto noll till 2050. Vi ser redan framsteg då dessa utsläpp minskade med 41,3 % mellan 2008 och 2020, och vi är på väg att uppnå en minskning på 50 % från 2008 till år 2030.

Mer information om netto noll koldioxidutsläpp finns [här](#).

# STEG 4: FÖRNUFTIG LEVERANS

När imageRUNNER ADVANCE är byggd, kvalitetskontrollerad och paketerad skickar vi den till Europa och sedan vidare till vår kund.

Vi arbetar alltid med att förbättra hållbarheten i vår leverantörskedja för logistik.

## Här följer några av de förbättringar som vi har gjort:

- Arbetat med tillverknings- och försäljningsföretag i olika regioner för att minska logistikrelaterade koldioxidutsläpp från produktion till försäljning, inklusive minskning av avstånd och ökning av lasteffektiviteten för internationell frakt.
- Mindre produkter så att vi kan frakta fler på varje transportrutt och använda mindre bränsle för att förflytta dem.
- Introducerat mer återvunnet och återvinningsbart material i våra förpackning där så är möjligt, bland annat använder vi massaformer för mindre produkter istället för polystyrenskum.
- Slagit ihop cirka 40 000 lager för en enda enhet till 2 300 och infört en intelligent beställningsalgoritm, vilket sparar cirka 135 000 leveranser av enskilda toner varje år i Europa.
- Samarbetat med våra logistikpartner för att säkerställa att de matchar den 3 % minskningen av koldioxidutsläpp per år som vi har åtagit oss.



# STEG 5: EN NY LAGSPELARE

imageRUNNER ADVANCE MFP är redo för ett långt arbetsliv på våra kunders kontor. Den är utformad för att göra det enkelt att arbeta med utskrivna och digitala dokument.



## PRISBELÖNT KVALITET OCH TILLFÖRLITLIGHET

Canon-enheter är kända för sina utmärkta prestanda, där enbart imageRUNNER ADVANCE-serien har vunnit fem BLI Line of the Year-utmärkelser från Keypoint Intelligence under de senaste sex åren. Kunderna kan förlita sig på högkvalitativ service, dag in och dag ut.



## ENKLA ATT ANVÄNDA

Våra MFP-enheter är utformade för enkel användning, med intuitiva användargränssnitt, fjärråtkomst via utskriftsappar för företag och en konsekvent användarupplevelse på en mängd olika enheter. Dessutom har vår enhetliga plattform för firmware stöd för nya uppdateringar på alla enheter, så att kunderna kan dra nytta av de senaste funktionerna snabbt och enkelt.



## EFFEKTIVISERA ARBETSFLÖDEN

imageRUNNER ADVANCE MFP-enheter är kompatibla med en rad molnbaserade arbetsflödeslösningar som kan ge smidig integrering med andra enheter och göra det möjligt för användare att lagra, komma åt och skriva ut dokument var som helst.

Många av våra senaste MFP-enheter har uniFLOW Online Express som standard, med säker molnbaserad autentisering samt redovisnings- och scanningsfunktioner. Annars kan kunderna förbättra kompatibla enheter med uniFLOW Online, vilket ger mer avancerade funktioner som rapportering, documentsäkerhet och avancerade arbetsflödesfunktioner.



## STÖD FÖR MER HÅLLBAR VERKSAMHET

Våra MFP-enheter har även flera funktioner som främjar bättre resursanvändning:

- Dubbelsidig utskrift och kopiering kan minska pappersförbrukningen med upp till 50 %.
- Energieffektiv design bidrar till att minska koldioxidutsläppen under användning. imageRUNNER ADVANCE DX C5800-serien producerar till exempel 18 % mindre koldioxid under hela produktens livscykel jämfört med föregående modell. Den är dessutom utformad för att konstrueras med färre material, vilket minskar miljöpåverkan från tillverkning och transport.
- eMaintenance möjliggör fjärrstyrd enhetsdiagnostik och automatisk beställning av förbrukningsartiklar, vilket minskar miljöpåverkan från serviceteknikers besök.
- Teknik för miljöanpassad häftning håller ihop utskrivna dokument utan fysiska häftklamrar.
- My Print Anywhere, en funktion som är tillgänglig med uniFLOW Online, garanterar att dokument som skickas till skrivaren endast skrivs ut om de frisläpps för att göra det.
- Tonersparläget halverar den vanliga mängden toner som används vid utskrift.

## STEG 6: VÄGSKÄLET

imageRUNNER ADVANCE-enheter är konstruerade för att klara det höga tempot på hektiska kontor – med höga utskrifts- och inläsningshastigheter för att arbetet ska flyta på smidigt. Dessutom är de utrustade med förbättrade anslutnings- och säkerhetsfunktioner som standard, vilket hjälper medarbetare att komma åt dem på ett säkert sätt var som helst. Detta är särskilt användbart nu när människor arbetar från och förflyttar sig mellan olika arbetsplatser mer än tidigare.

Trots det förändras kraven och tekniken snabbt, vilket innebär att MFP-enheterna byts ut i genomsnitt efter tre till fem år.

**Vad händer med en enhet när den når slutet av sin livslängd? En av fyra saker:**

### 1. ÅTERTILLVERKNING

Våra populäraste imageRUNNER ADVANCE-modeller för A3 i färg och svartvitt är återtillverkade. Till skillnad från renovering, där enheter rengörs, lagas och kvalitetskontrolleras, tas återtillverkade MFP-enheter isär helt och hållet och byggs om från ramen och uppåt. De är inte bara som nya – de är nya och de har Canons garanti för att bevisa det.

### 2. RENOVERING

Enheten kan repareras och användas av en annan användare som inte behöver en helt ny maskin.

### 3. ÅTERFÖRSÄLJNING

Den kan säljas till ett auktoriserat nätverk av mellanhänder som i sin tur säljer den vidare, främst på utvecklingsmarknader.

### 4. KASSERING

MFP:n kan kasseras. Då demonteras alla delar och återvinns.

**I resten av den här boken fokuserar vi på återtillverkning.**



## STEG 7: ETT NYTT LIV

När det gäller kontorsenheter väljer vi bara våra populäraste imageRUNNER ADVANCE A3-modeller för återtillverkning (efter att de har använts som nya i 3–5 år).

**Alla modeller som ingår i återtillverkningsprogrammet levereras ansvarsfullt till vår särskilda återtillverkningsanläggning i Giessen i Tyskland.**

Det är här som imageRUNNER ADVANCE MFP:n börjar sitt nya liv som en imageRUNNER ADVANCE EQ80.



# STEG 7: ÅTERFÖDELSE GENOM ÅTERTILLVERKNING

**1** Först tas imageRUNNER ADVANCE MFP:n isär till bara ramen.

**2** Varje del rengörs noggrant, kontrolleras med avseende på kvalitet och, vid behov, repareras eller byts ut.

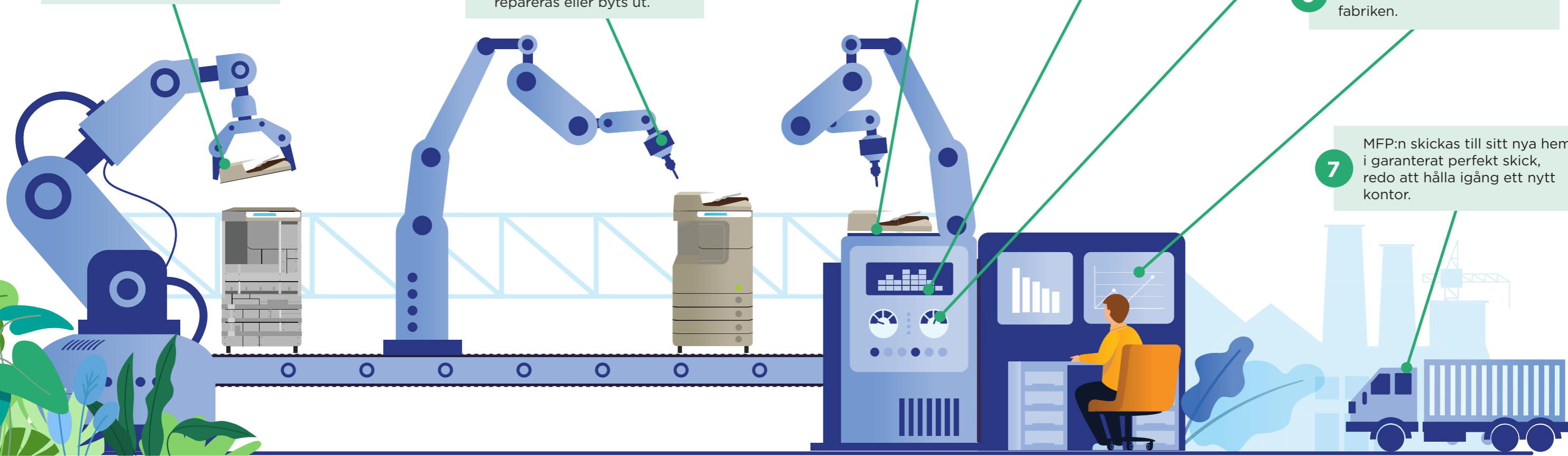
**3** Den återmonteras sedan på en produktionslinje av fabriksstandard med befintliga och nya delar.

**4** Hårddisken raderas och omformateras och maskinen uppgraderas med senaste tillgängliga firmware.

**5** Räknaorna nollställs. Maskinen tilldelas ett nytt serienummer och får en helt ny fabriksgaranti. En ny imageRUNNER ADVANCE EQ80 är född.

**6** En noggrann kvalitetskontroll utförs innan MFP:n lämnar fabriken.

**7** MFP:n skickas till sitt nya hem i garanterat perfekt skick, redo att hålla igång ett nytt kontor.



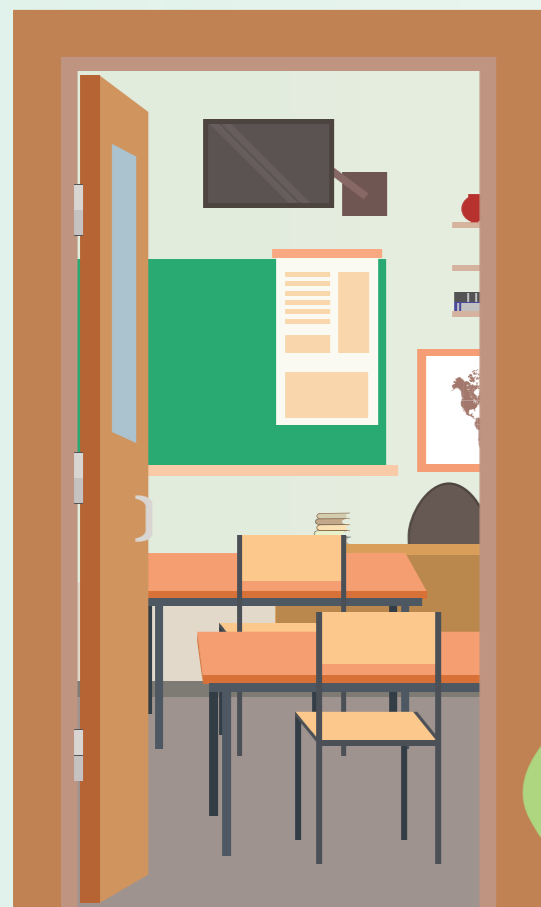
# STEG 8: ETT NYTT HEM

imageRUNNER ADVANCE EQ80 är nu i princip en ny MFP-enhet - med samma funktioner som den hade i början av sin livslängd, uppdaterad firmware och standardsäkerhet och en helt ny, omfattande garanti.

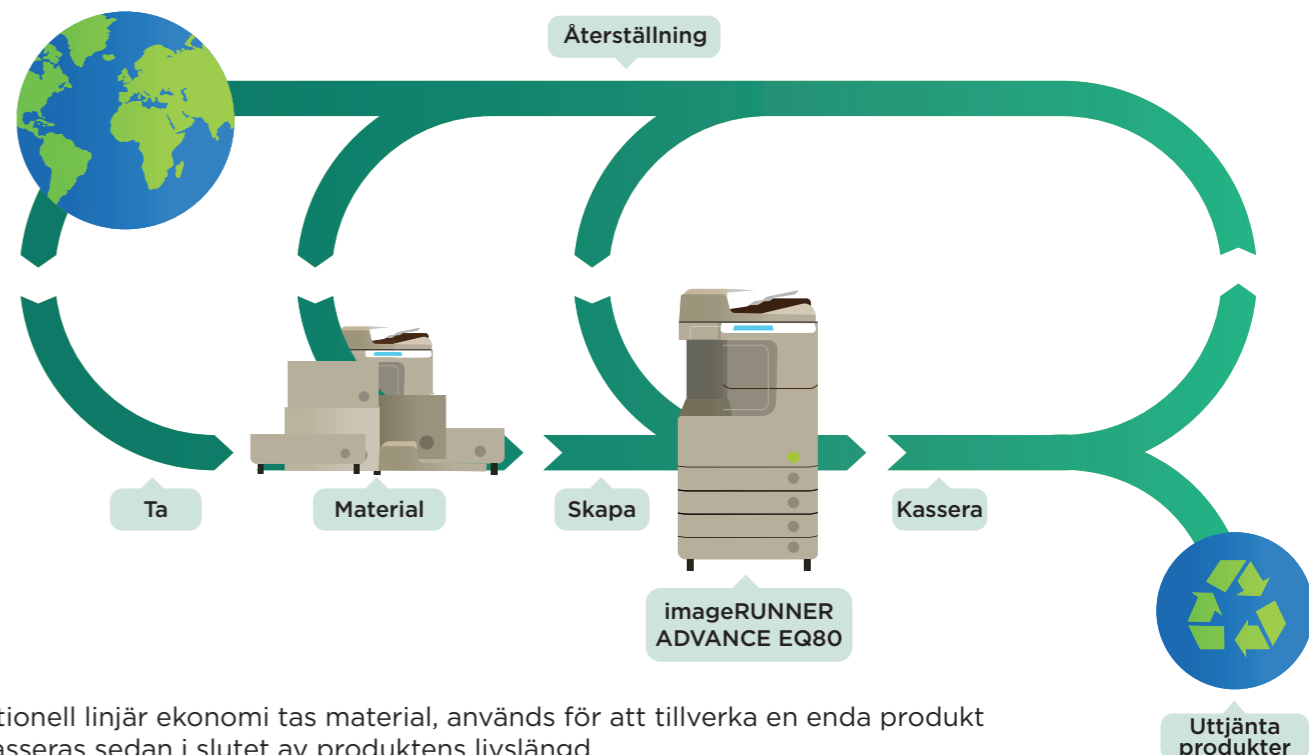
Den här nya imageRUNNER ADVANCE EQ80-modellen använder minst 80 % återtillverkade material, vilket är avgörande för att förhindra att värdefulla resurser som ädelmetaller går till spillo.

I och med detta har den dessutom ett lägre pris än de senaste enheterna. Det gör den perfekt för miljömedvetna företag som vill ha ett alternativ som sparar resurser utan att det kostar skjortan.

Eftersom vi bara väljer våra bästsäljande imageRUNNER ADVANCE-enheter för EQ80-programmet, och vi återtillverkar dem istället för att renovera dem, är den nya EQ80 MFP:n redo för påfrestningarna i en hektisk kontorsmiljö i minst tre till fem år - och sannolikt många fler.



## imageRUNNER ADVANCE EQ80: STÖD FÖR EN MER CIRKULÄR EKONOMI



I traditionell linjär ekonomi tas material, används för att tillverka en enda produkt och kasseras sedan i slutet av produktens livslängd.

Men en sådan modell har ofta en enorm kostnad - ekonomiskt och miljömässigt. FN uppskattar att ädelmetaller till ett värde av minst 10 miljarder dollar slösas bort varje år och att många av dessa riskerar att förorena floder och hav.

Den cirkulära ekonomin är en alternativ modell till materialanvändning som syftar till att successivt fränkoppla ekonomisk aktivitet från konsumtionen av ändliga resurser. Produkterna och materialen återställs och regenereras i slutet av varje livslängd. Detta håller resurserna i bruk så länge som möjligt.

**Våra EQ80-enheter bidrar till den cirkulära ekonomin genom att ge nytt liv åt använda material.** Det maximerar värdet från material, vilket bidrar till att minska mängden avfall och minska mängden koldioxid som produceras under processen att anskaffa råmaterial och producera och transportera en ny enhet.



**Canon Inc.**  
Canon.com

**Canon Europe**  
canon-europe.com

**Swedish edition**  
© Canon Europa N.V., 2022

**Canon Svenska AB**  
169 88 Solna  
Tel. +46 8 744 85 00  
canon.se

**Ta reda på mer:**

**Kontakta Canon**

**ELLER**

**ta reda på mer om**  
**hållbarhet på Canon**



**Canon**