



imageRUNNER ADVANCE EQ80

A cuidar do amanhã, hoje

UMA VIDA EM FOTOGRAFIAS

Canon

Aquele equipamento Canon no seu escritório - aquele em que todos confiam diariamente para as necessidades de impressão e digitalização.

Alguma vez se questionou sobre o processo que o trouxe até si, ou o que lhe acontece quando já não precisa dele?

Em média, as impressoras multifunções (MFP) de escritório são substituídas a cada três a cinco anos. É uma taxa de rotatividade muito alta. Então, o que acontece à sua MFP depois de sair do seu local de trabalho?

Existem várias opções - e o refabrico é provavelmente o mais apelativo de todos.

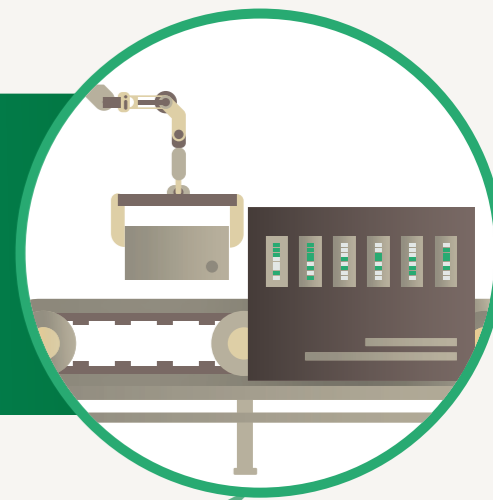
Através do programa de refabrico EQ80, damos aos nossos modelos Canon imageRUNNER ADVANCE mais populares uma nova vida, aproveitando ao máximo os recursos utilizados na sua criação inicial. Na verdade, as MFP EQ80 reutilizam até 80% desses recursos.

Esta é a história da vida útil de um destes modelos imageRUNNER ADVANCE, desde o fabrico original, à sua utilização num ambiente de escritório, até à sua transformação numa MFP EQ80 através de refabrico - e muito mais.

O que é o refabrico?

"A reconstrução de um produto de acordo com as especificações do produto fabricado original, utilizando uma combinação de peças reutilizadas, reparadas e novas"

ADPI



FASE 1:

SUSTENTABILIDADE NO DESIGN

O primeiro passo no processo de criação da MFP imageRUNNER ADVANCE ocorre no laboratório.

Na nossa sede no Japão, **os nossos engenheiros trabalham para criar novas soluções que proporcionam um desempenho de equipamento, facilidade de utilização e fiabilidade cada vez melhores e com menos recursos.**

Por exemplo, a série imageRUNNER ADVANCE DX C5800 produz menos 18% de CO₂ ao longo de todo o seu ciclo de vida do produto em comparação com o modelo anterior. E foi concebida para ser construída com menos materiais, reduzindo o impacto ambiental da sua construção e transporte.



FASE 2: APROVISIONAMENTO PONDERADO DE MATERIAS-PRIMAS

A sustentabilidade é um fenômeno multifacetado que vai muito além da fase de design do hardware. É por isso que estamos tão focados nos materiais que utilizamos para criar novos equipamentos de escritório.

Formulamos uma política de aquisição rigorosa destinada a melhorar a sustentabilidade das peças e materiais utilizados nas nossas MFP. Solicitamos que todos os fornecedores da cadeia de fornecimento de materiais utilizem sistemas de gestão ambiental para monitorizar as suas atividades empresariais e a utilização de substâncias químicas nos seus produtos.

Como isto se aplica a todas as empresas da cadeia de fornecimento, tanto a montante como a jusante, os nossos fornecedores têm de verificar se os seus fornecedores também cumprem estes padrões.

Esta política é adicional aos requisitos legais pré-existent para reduzir a utilização de substâncias específicas e implementar medidas preventivas contra a poluição do solo e das águas subterrâneas, que todos os nossos fornecedores devem respeitar.

SABIA QUE?

De acordo com a análise da Canon, mais de 60% da pegada de CO2 de um equipamento de impressão é gerada pela utilização do mesmo. Menos de 40% provém da extração de matérias-primas, do fabrico de peças e da montagem de produtos.



FASE 3: FABRICO

RESPONSÁVEL

Uma MFP imageRUNNER ADVANCE nova começa a sua vida na linha de montagem no Japão e, **desde o início, a sustentabilidade é incorporada diretamente no nosso processo de fabrico.**

Operamos um sistema de gestão ambiental com certificação ISO14001 e estamos na lista A do Carbon Disclosure Project pela nossa abordagem às alterações climáticas. Juntamente com os nossos padrões de aquisição globais em termos ambientais e sociais, desenvolvemos a nossa própria Metodologia de avaliação do ciclo de vida, para nos ajudar a ser o mais sustentáveis possível.

Estamos sempre a tentar ultrapassar estes padrões e estamos empenhados em reduzir as emissões de CO2 ao longo do ciclo de vida dos nossos produtos em, pelo menos, 3% por ano e as emissões totais para zero emissões líquidas até 2050. Já estamos a assistir a progressos, com estas emissões a descerem 41,3% entre 2008 e 2020, e estamos bem encaminhados para alcançar uma redução de 50% em relação aos níveis de 2008 até ao ano 2030.

É possível aceder a informações adicionais sobre zero emissões líquidas de CO2 [aqui](#).

FASE 4: EXPEDIÇÃO SENSATA

Assim que a imageRUNNER ADVANCE é construída, verificada quanto à qualidade e embalada, enviamos-la para a Europa e, em seguida, para o nosso cliente.

Estamos sempre a trabalhar para melhorar a sustentabilidade da nossa cadeia logística de fornecimento.

Para citar apenas algumas melhorias:

- Trabalhamos com empresas de fabrico e vendas em todas as regiões para reduzir as emissões de CO2 relacionadas com a logística, desde a produção até às vendas, incluindo a redução de distâncias e o aumento da eficiência de carga nos envios internacionais.
- Diminuição do tamanho dos produtos para podermos carregar mais em cada rota de transporte e utilizar menos combustível para os transportar.
- Introdução de mais material reciclado e reciclável nas nossas embalagens, sempre que possível, como a utilização de moldes de celulose para produtos mais pequenos, em vez de espuma de poliestireno de origem orgânica.
- Consolidação de cerca de 40 000 localizações de stock de um único equipamento para 2300 e introdução de um algoritmo de encomenda inteligente, poupando cerca de 135 000 carregamentos de toners individuais anualmente na Europa.
- Colaboração com os nossos parceiros logísticos para garantir que irão corresponder à redução de 3% por ano das emissões de CO2 a que nos comprometemos.



FASE 5: UM NOVO MEMBRO DA EQUIPA

A MFP imageRUNNER ADVANCE está pronta para a vida útil no escritório do nosso cliente. Foi concebida para tornar o trabalho com documentos impressos e digitais simples, rápido e sem esforço.



QUALIDADE E FIABILIDADE PREMIADAS

Os equipamentos Canon são reconhecidos pelo seu excelente desempenho – só a gama imageRUNNER ADVANCE ganhou cinco prémios BLI Line of the Year da Keypoint Intelligence nos últimos seis anos. Os clientes podem contar com um serviço de alta qualidade, dia após dia.



FÁCIL DE UTILIZAR

As nossas MFP foram concebidas para um funcionamento simples, com interfaces de utilizador intuitivas, acesso remoto através de aplicações de impressão empresariais e uma experiência de utilizador consistente num parque de equipamentos mistos. Além disso, a nossa plataforma de firmware unificada suporta novas atualizações em todo o parque, para que os clientes possam desfrutar das mais recentes funcionalidades de forma rápida e fácil.



TORNAR OS FLUXOS DE TRABALHO PERFEITOS

As MFP imageRUNNER ADVANCE são compatíveis com uma gama de soluções de fluxo de trabalho na cloud que podem proporcionar uma integração perfeita com outros equipamentos e permitir aos utilizadores armazenar, aceder e imprimir documentos a partir de qualquer local.

Muitas das nossas MFP recentes incluem o uniFLOW Online Express de série, oferecendo a funcionalidade segura e baseada na cloud de autenticação, contabilidade e digitalização. Em alternativa, os clientes podem melhorar os equipamentos compatíveis com o uniFLOW Online, proporcionando funcionalidades mais sofisticadas, como criação de relatórios, segurança de documentos e funcionalidades de fluxo de trabalho avançadas.



APOIAR OPERAÇÕES MAIS SUSTENTÁVEIS

As nossas MFP também incluem várias funcionalidades que promovem uma melhor utilização dos recursos:

- A impressão e cópia em frente e verso pode reduzir o consumo de papel até 50%.
- Os elementos de design eficientes em termos energéticos ajudam a reduzir as emissões de CO2 durante a utilização. Por exemplo, a série imageRUNNER ADVANCE DX C5800 produz menos 18% de CO2 ao longo de todo o seu ciclo de vida do produto em comparação com o modelo anterior. E foi concebida para ser construída com menos materiais, reduzindo o impacto ambiental da sua construção e transporte.
- O eMaintenance permite o diagnóstico remoto de equipamentos e a encomenda automática de consumíveis, reduzindo os impactos ambientais das deslocações dos técnicos de assistência.
- A tecnologia de agrafamento ecológico mantém os documentos impressos unidos sem a utilização de agrafos físicos.
- My Print Anywhere, uma funcionalidade disponível no uniFLOW Online, garante que os documentos enviados para a impressora só são impressos se forem libertados para esse efeito.
- A definição "Poupança de toner" reduz a quantidade habitual de toner utilizado durante a impressão para metade.

FASE 6: O CRUZAMENTO

Os equipamentos imageRUNNER ADVANCE foram concebidos para suportar o ritmo rápido de qualquer escritório atarefado – com velocidades de impressão e captura elevadas para trabalhar sem problemas. Além disso, estão equipados de série com funcionalidades avançadas de conectividade e segurança, ajudando a equipa a aceder aos mesmos em segurança a partir de qualquer local – especialmente útil agora que as pessoas trabalham e se deslocam entre espaços de trabalho mais do que antes.

Mesmo assim, os requisitos mudam e a tecnologia move-se rapidamente, o que significa que as MFP são substituídas após três a cinco anos em média.

O que acontece a um equipamento quando atinge o fim da sua vida útil? Uma de quatro coisas:

1. REFABRICO

Os nossos modelos imageRUNNER ADVANCE A3 a cores e a preto e branco mais populares são refabricados. Ao contrário da renovação, em que os equipamentos são limpos, reparados e verificados quanto à qualidade, as MFP refabricadas são completamente desconstruídas e reconstruídas a partir da estrutura de base. Não ficam apenas como novas – são efetivamente novas e têm a garantia Canon para o comprovar.

2. RENOVAÇÃO

O equipamento pode ser reparado, e fica pronto para outro utilizador que não precisa de uma máquina nova.

3. REVENDA

Pode ser vendido a uma rede autorizada de agentes que, por sua vez, o revendem, predominantemente em mercados em vias de desenvolvimento.

4. ELIMINAÇÃO

A MFP pode ser simplesmente abatida, as suas peças separadas e recicladas.

Durante o resto deste livro, vamos centrar-nos no refabrico.



FASE 7: UMA NOVA VIDA

No que diz respeito a equipamentos de escritório, selecionamos apenas os nossos modelos imageRUNNER ADVANCE A3 mais populares para refabrico (depois de terem sido utilizados como novos durante 3-5 anos).

Todos os modelos que fazem parte do programa de refabrico são enviados de forma responsável para as nossas instalações de refabrico dedicadas em Giessen, na Alemanha.

É aqui que a MFP imageRUNNER ADVANCE irá começar a sua nova vida como uma imageRUNNER ADVANCE EQ80.

FASE 7: RENASCIMENTO ATRAVÉS DO REFABRICO

1

Em primeiro lugar, a MFP imageRUNNER ADVANCE é desmontada até à estrutura.

2

Todas as peças são cuidadosamente limpas, verificadas quanto à qualidade e, se necessário, reparadas ou substituídas.

3

Em seguida, é montada novamente numa linha de produção padrão de fábrica, utilizando peças já existentes e novas.

4

O disco rígido é apagado e formatado, e o equipamento é atualizado com o firmware mais recente disponível.

5

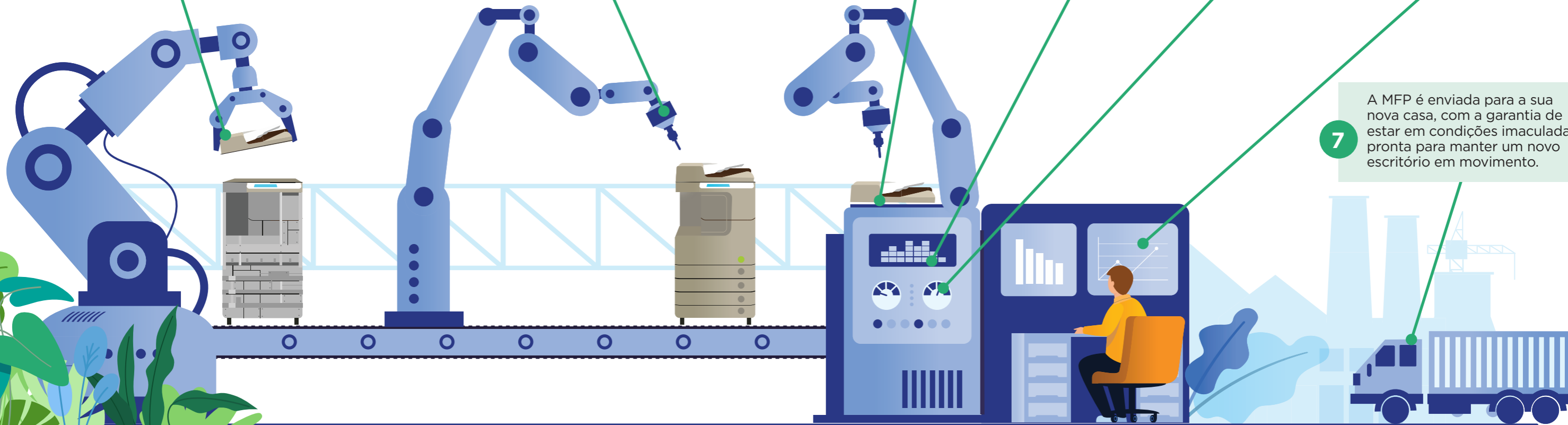
Os contadores são definidos para zero. O equipamento recebe um novo número de série e uma nova garantia de fábrica. Nasce uma nova imageRUNNER ADVANCE EQ80.

6

É efetuada uma inspeção de controlo de qualidade rigorosa antes de a MFP sair da fábrica.

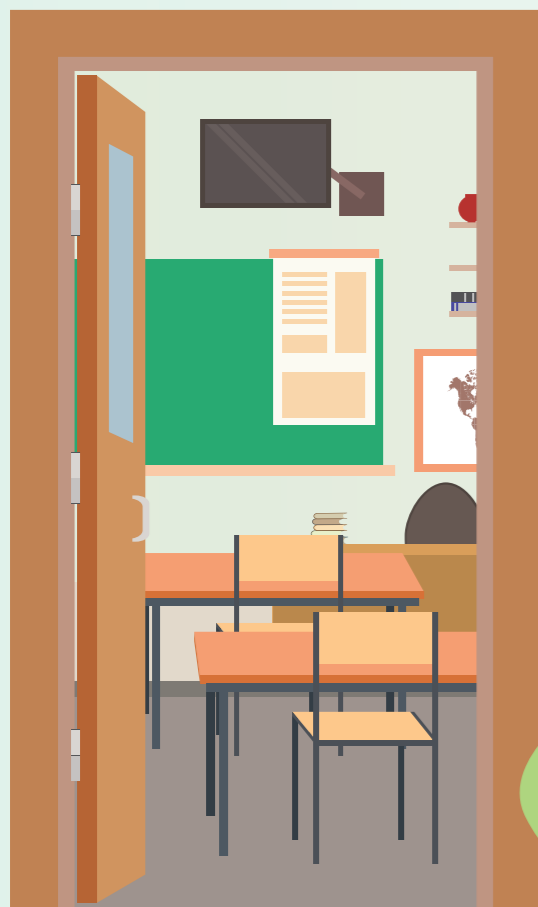
7

A MFP é enviada para a sua nova casa, com a garantia de estar em condições imaculadas, pronta para manter um novo escritório em movimento.



FASE 8: UMA NOVA CASA

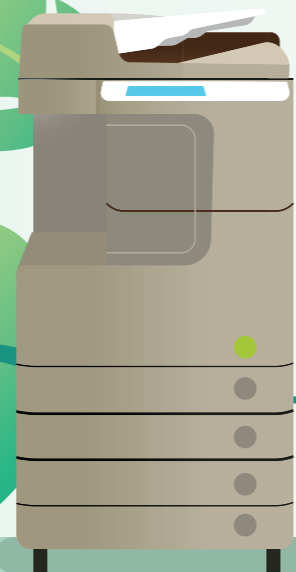
A imageRUNNER ADVANCE EQ80 é agora essencialmente uma nova MFP, com as mesmas capacidades que tinha no início da sua vida útil, bem como firmware atualizado e segurança padrão, e uma garantia nova e abrangente.



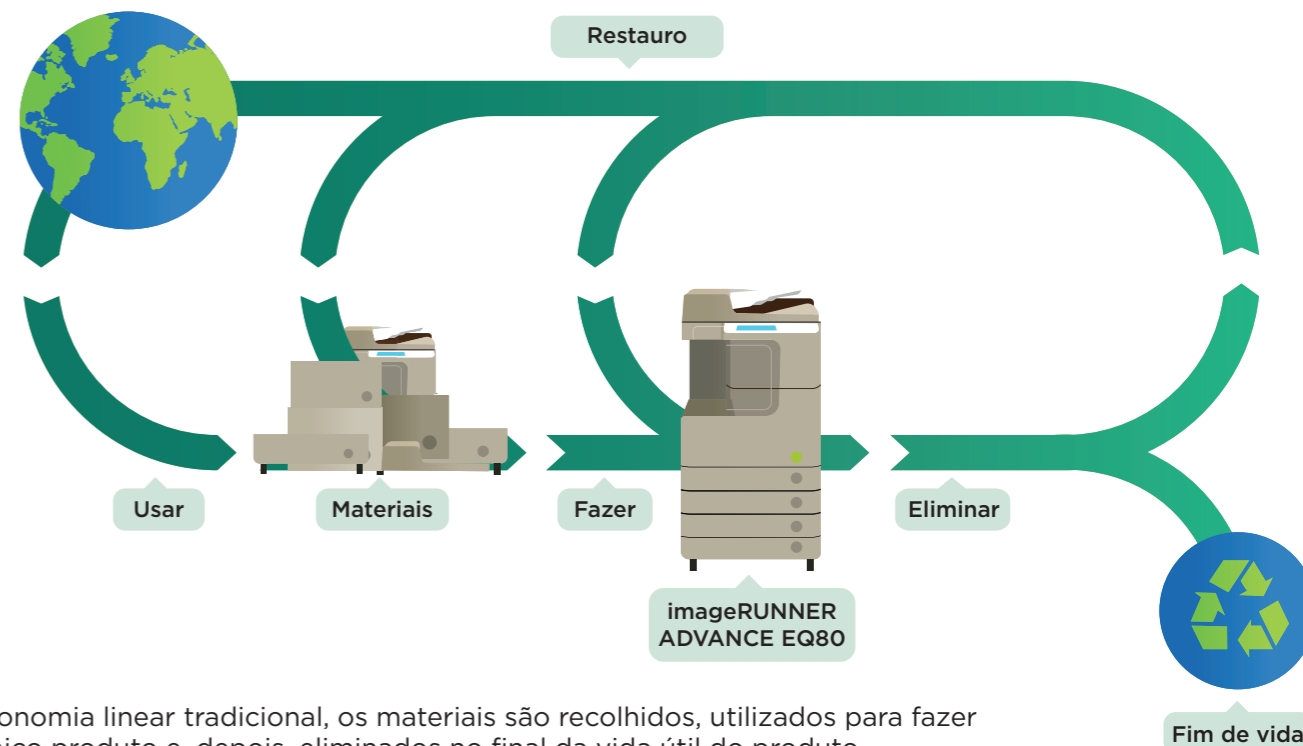
Este novo modelo imageRUNNER ADVANCE EQ80 utiliza, pelo menos, 80% de materiais refabricados – crucial para evitar o desperdício de recursos valiosos, como metais preciosos.

Por este motivo, também é fornecido a um preço mais baixo do que os equipamentos mais recentes. Isto torna-o perfeito para empresas com consciência ambiental que procuram uma opção que poupe recursos a um preço acessível.

Uma vez que escolhemos apenas os nossos equipamentos imageRUNNER ADVANCE mais vendidos para o programa EQ80, e que os refabricamos em vez de os renovar, a nova MFP EQ80 está pronta para os rigores de um ambiente de escritório atarefado durante, pelo menos, os próximos três a cinco anos – e, provavelmente, muitos mais.



imageRUNNER ADVANCE EQ80: APOIAR UMA ECONOMIA MAIS CIRCULAR



Na economia linear tradicional, os materiais são recolhidos, utilizados para fazer um único produto e, depois, eliminados no final da vida útil do produto.

No entanto, este modelo tem frequentemente um enorme custo – financeiro e ambiental. A ONU estima que todos os anos são desperdiçados, pelo menos, 10 mil milhões de dólares de metais preciosos, e grande parte deles com o risco de poluir rios e oceanos.

A economia circular é um modelo alternativo para a utilização de materiais, que tem como objetivo separar gradualmente a atividade económica do consumo de recursos finitos. Os produtos e os materiais são recuperados e regenerados no final de cada vida útil. Isto mantém os recursos em utilização durante o máximo de tempo possível.

Os nossos equipamentos EQ80 contribuem para a economia circular ao dar nova vida aos materiais usados. Isto maximiza o valor extraído dos materiais, ajudando a diminuir o desperdício e a reduzir a quantidade de CO2 produzido no processo de obtenção de matérias-primas e de produção e transporte de um novo equipamento.



Canon Inc.
Canon.com

Canon Portugal
canon.pt

Portuguese edition
© Canon Portugal S.A., 2022

Canon Portugal S.A.
Lagoas Park,
Edifício 15 - Piso 0 e 1
2740-262 Porto Salvo
Tel: 214 704 000
Fax: 214 704 002
canon.pt

**Para obter mais
informações:**

Contacte a Canon

OU

**Saiba mais sobre
sustentabilidade na Canon**



Canon