



imageRUNNER ADVANCE EQ80

MED FOKUS PÅ
MORGENDAGEN, I DAG

ET LIV I BILDER

Canon

Den Canon-enheten på kontoret – den som du og teamene dine er avhengige av hver dag til utskrift og skanning.

Tenker du noen gang på hvilken reise den har hatt for å komme dit? Eller på hva som skjer når dere er ferdige med den?

De fleste kontorer bytter ut multifunksjonskriverne (MFP-ene) sine når det har gått tre til fem år. Det er ganske hyppig. Så hva skjer med MFP-en når den har forlatt arbeidsplassen din?

Det finnes flere alternativer – og reproduksjon er kanskje det mest tiltalende.

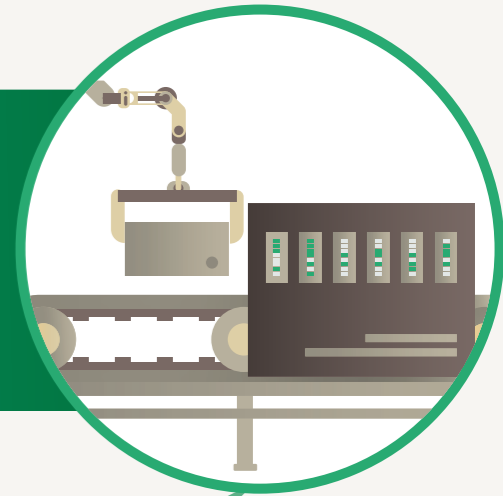
Via gjenvinningsprogrammet EQ80 gir vi de mest populære Canon imageRUNNER ADVANCE-modellene et nytt liv, og slik får vi mest mulig ut av ressursene som ble brukt da de først ble produsert. MFP-er som gjenvinnes via EQ80, bruker faktisk opptil 80 % av disse ressursene på nytt.

Dette er historien om en av disse imageRUNNER ADVANCE-modellene – fra den opprinnelig ble produsert, til den ble brukt på et kontor, til den ble reproduisert til en EQ80 MFP og deretter fikk et nytt liv.

Hva er reproduksjon?

«Gjenoppbygging av et produkt etter de samme spesifikasjonene som den opprinnelige tilstanden, med en kombinasjon av gjenbrukte, reparerte og nye deler.»

ADPI



TRINN 1:

BÆREKRAFTIG UTFORMING

Det første trinnet i prosessen med å lage imageRUNNER ADVANCE MFP-en finner sted i laboratoriet.

Ved hovedkontoret vårt i Japan **jobber ingeniørene våre med å skape nye løsninger som gir enda bedre enhetsytelse, brukervennlighet og pålitelighet med færre ressurser.**

For eksempel produseres det 18 % mindre CO² i løpet av hele livssyklusen til imageRUNNER ADVANCE DX C5800-serien sammenlignet med forgjengeren. Og fordi disse modellene er designet for å produseres med færre materialer, påvirkes miljøet mindre av å produsere og transportere dem.



TRINN 2: GJENNOMTENKTE INNKJØP AV RÅMATERIALER

Bærekraft er mangefasettert og handler om mye mer enn maskinens designstadium. Derfor fokuserer vi så mye på materialene vi bruker til å lage nye kontorenheter.

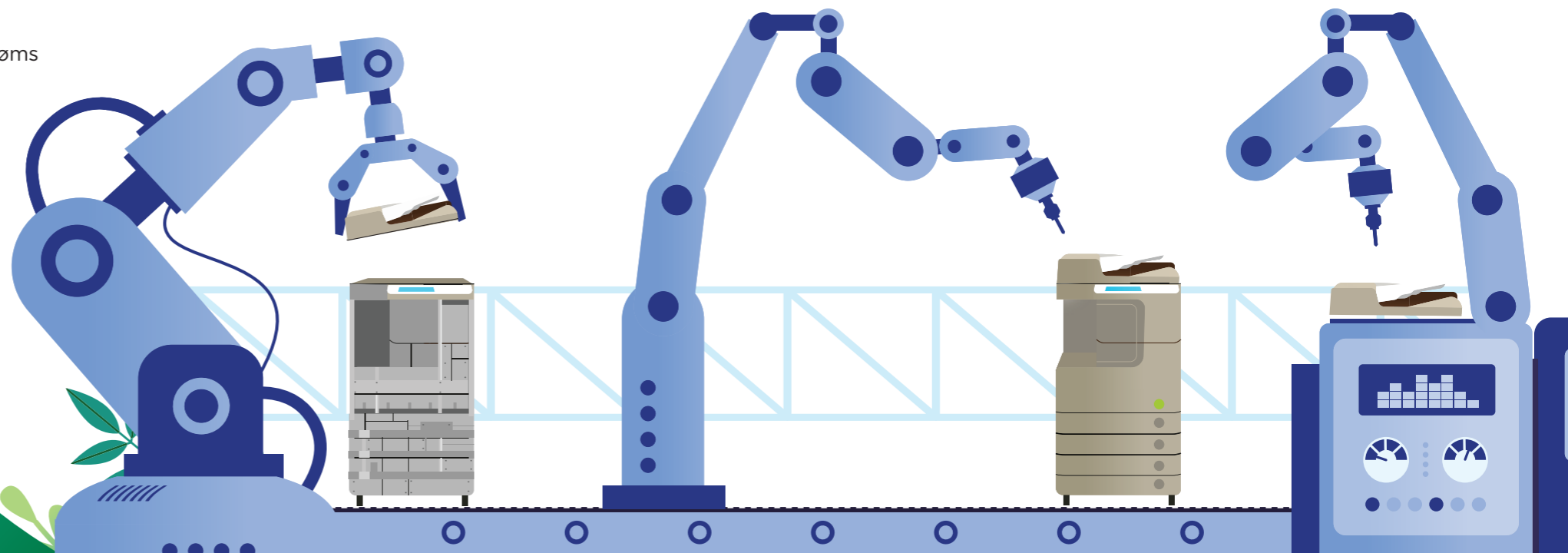
Vi har utarbeidet en streng innkjøpspolitikk for å sikre at vi bruker mer bærekraftige deler og materialer i MFP-ene våre. Vi ber alle leverandørene i forsyningskjeden av materialene våre om å bruke miljøstyringssystemer for å overvåke forretningsaktivitetene sine og hvilke kjemiske stoffer som brukes i produktene deres.

Fordi dette gjelder for alle virksomhetene i forsyningskjeden, både oppstrøms og nedstrøms, må leverandørene våre kontrollere at deres leverandører også overholder disse standardene.

Denne politikken kommer i tillegg til de eksisterende juridiske kravene om å redusere bruken av spesifikke stoffer og iverksette forebyggende tiltak mot forurensning av jord og grunnvann, som alle leverandørene våre må overholde.

VISSTE DU?

Ifølge Canons analyse er det bruken som generer over 60 % av CO²-utslippene gjennom levetiden til utskriftsenheter. Under 40 % kommer fra utvinning av råmaterialer, deleproduksjon og montering av produktene.



TRINN 3: ANSVARLIG PRODUKSJON

En ny imageRUNNER ADVANCE MFP begynner livet på samlebåndet i Japan, og **bærekraft er integrert i produksjonsprosessen vår fra starten av.**

Vi har et ISO14001-sertifisert miljøstyringssystem og står på A-listen til Carbon Disclosure Project på grunn av tilnærmingen vår til miljøvern. I tillegg til de globale standardene for miljøvennlige og sosialt ansvarlige innkjøp, har vi utviklet vår egen livssyklusevalueringsmetode for å gjøre driften vår så bærekraftig som mulig.

Målet vårt er alltid å overgå disse standardene, og vi har forpliktet oss til å redusere CO²-utslippene i livssyklusen til produktene våre med minst 3 % per år og oppnå nullutslipp innen 2050. Vi ser allerede fremgang; vi har redusert disse utslippene med 41,3 % fra 2008 til 2020, og vi er i rute med å redusere 2008-nivået med 50 % innen 2030.

Du finner mer informasjon om nullutslipp av CO² [her](#).

TRINN 4: FORNUFTIG FRAKT

Når imageRUNNER ADVANCE er bygget, kvalitetskontrollert og pakket, sender vi den til Europa og deretter videre til kunden.

Vi jobber kontinuerlig med å gjøre forsyningskjeden for logistikk mer bærekraftig.

Her er noen av forbedringene vi har gjort:

- Jobbet med produksjons- og salgsselskaper i alle regioner for å redusere logistikkrelaterte CO₂-utslipp fra produksjon til salg, inkludert å redusere avstander og øke lasteeffektiviteten for internasjonale forsendelser.
- Mindre størrelse på produktene, slik at vi kan få flere av dem på hver transportrute og bruke mindre drivstoff.
- Der det er mulig har vi introdusert mer resirkulerte og resirkulerbare materialer i emballasjen vår, for eksempel å bruke papirmasse til mindre produkter i stedet for organisk avledet polystyrenskum.
- Samlet rundt 40 000 lagerlokasjoner for enkeltenheter til 2300 lokasjoner og introdusert en intelligent bestillingsalgoritme, noe som sparer rundt 135 000 forsendelser av enkelttonere årlig i Europa.
- Samarbeidet med logistikkpartnerne våre for å sikre at de overholder den 3 % årlige reduksjonen i CO₂-utslipp som vi har forpliktet oss til.



TRINN 5: EN NY LAGSPILLER

imageRUNNER ADVANCE MFP-en er klar for et liv i tjeneste på kundens kontor. Den er utformet for å gjøre det raskt og enkelt å arbeide med trykte og digitale dokumenter.



PRISBELØNT KVALITET OG PÅLITELIGHET

Canon-enheter er anerkjente for sin utmerkede ytelse, og imageRUNNER ADVANCE-serien har vunnet fem BLI Line of the Year-priser fra Keypoint Intelligence de siste seks årene. Kundene kan stole på service av høy kvalitet, dag ut og dag inn.



BRUKERVENNLIG

MFP-ene våre er utformet for enkel betjening, med intuitive brukergrensesnitt, ekstern tilgang via utskriftsapper for bedrifter og en konsekvent brukeropplevelse på tvers av en hel flåte av ulike enheter. I tillegg støtter vår enhetlige fastvareplattform nye oppdateringer for hele flåten, slik at kundene kan få glede av de nyeste funksjonene raskt og enkelt.



GJØR ARBEIDSFLYTEN SØMLØS

imageRUNNER ADVANCE MFP-er er kompatible med en rekke løsninger for nettskyarbeid, som kan gi sømløs integrering med andre enheter og gjøre det mulig for brukere å lagre, få tilgang til og skrive ut dokumenter fra hvor som helst.

Mange av våre nyeste MFP-er har uniFLOW Online Express som standard, noe som gir sikre skybaserte funksjoner for autentisering, regnskap og skanning. Kundene kan også forbedre kompatible enheter med uniFLOW Online, som gir mer avanserte funksjoner som rapportering, dokumentsikkerhet og avanserte arbeidsflytfunksjoner.



STØTTER MER BÆREKRAFTIGE OPERASJONER

MFP-ene våre har også flere funksjoner som fremmer bedre ressursbruk:

- Dobbeltstidig utskrift og kopiering kan redusere papirforbruket med opptil 50 %.
- Energieffektive designelementer bidrar til å redusere CO²-utslipp under bruk. For eksempel produseres det 18 % mindre CO² i løpet av hele livssyklusen til imageRUNNER ADVANCE DX C5800-serien sammenlignet med forgjengeren. Og fordi disse modellene er designet for å produseres med færre materialer, påvirkes miljøet mindre av å produsere og transportere dem.
- eMaintenance tilrettelegger for ekstern enhetsdiagnostisering og automatisk bestilling av forbruksartikler, noe som reduserer miljøbelastningen fra servicebesøk.
- Eco-stifteteknologi holder utskrevne dokumenter sammen uten bruk av fysiske stifter.
- My Print Anywhere, en funksjon som er tilgjengelig med uniFLOW Online, garanterer at dokumenter som sendes til skriveren, bare skrives ut hvis de blir frigitt til utskrift.
- Innstillingen for tonersparing halverer den vanlige mengden toner som brukes under utskrift.

TRINN 6: VEISKILLET

imageRUNNER ADVANCE-enheter er utviklet for å takle det høye tempoet på travle kontorer. De har høy utskrifts- og skannehastighet som gjør at arbeidet går problemfritt. Og de er utstyrt med forbedrede tilkoblingsmuligheter og sikkerhetsfunksjoner som standard, slik at de ansatte kan få sikker tilgang til dem fra hvor som helst – spesielt nyttig nå som folk jobber fra og mellom flere steder enn tidligere.

Likevel går endringene i krav og teknologi i et høyt tempo, og det betyr at MFP-ene i gjennomsnitt byttes ut etter tre til fem år.

Så hva skjer med en enhet når den når slutten av levetiden? 1 av 4 ting:

1. REPRODUKSJON

De mest populære A3-formats imageRUNNER ADVANCE-modellene med farger og sort-hvitt, er produsert. I motsetning til renovering, der enhetene rengjøres, repareres og kvalitetskontrolleres, blir produserte MFP-er fullstendig dekonstruert og bygd opp igjen helt fra rammen. De er ikke bare gode som nye – de er nye, og de har Canon-garantien som beviser det.

2. RENOVERING

Enheten kan repareres og gjøres klar til en annen bruker som ikke trenger en helt ny maskin.

3. VIDERESALG

Den kan bli solgt til et autorisert nettverk av meglere som i sin tur videreselger den, hovedsakelig til markeder i utvikling.

4. KASSERING

MFP-en kan ganske enkelt kasseres, mens delene demonteres og resirkuleres.

I resten av denne boken fokuserer vi på reproduksjon.



TRINN 7: ET NYTT LIV

Når det gjelder kontorenheter, velger vi bare de mest populære imageRUNNER ADVANCE A3-modellene til reproduksjon (etter at de har vært brukt som nye i tre til fem år).

Alle modellene som er en del av reproduksjonsprogrammet, sendes på en ansvarlig måte til reproduksjonsanlegget vårt i Giessen i Tyskland.

Det er her imageRUNNER ADVANCE MFP-en starter sitt nye liv som en imageRUNNER ADVANCE EQ80.

TRINN 7: NYTT LIV GJENNOM REPRODUKSJON

1 Først plukkes imageRUNNER ADVANCE MFP-en fra hverandre til bare rammen.

2 Hver del blir rengjort grundig, kvalitetskontrollert og, om nødvendig, reparert eller skiftet ut.

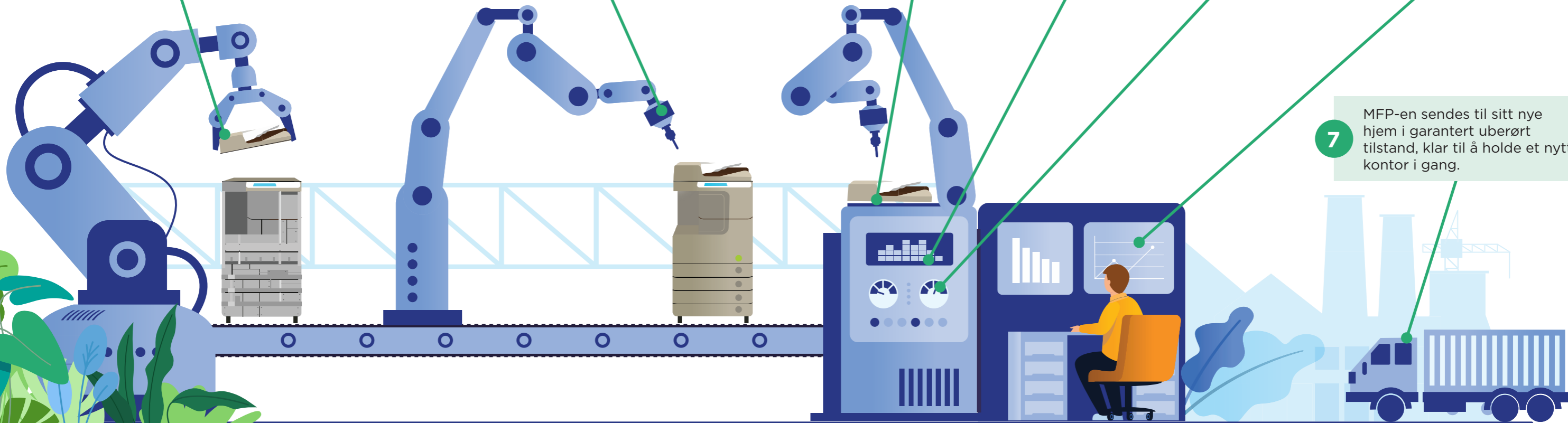
3 Den bygges deretter opp igjen etter fabrikkens standard produksjonslinje, og både gamle og nye deler tas i bruk.

4 Harddisken slettes og formateres på nytt, og maskinen oppgraderes med den nyeste fastvaren.

5 Tellerne stilles til null. Maskinen tildeles et nytt serienummer og gis en helt ny fabrikkgaranti. En ny imageRUNNER ADVANCE EQ80 er født.

6 En streng kvalitetskontroll finner sted før MFP-en forlater fabrikken.

7 MFP-en sendes til sitt nye hjem i garantert uberørt tilstand, klar til å holde et nytt kontor i gang.



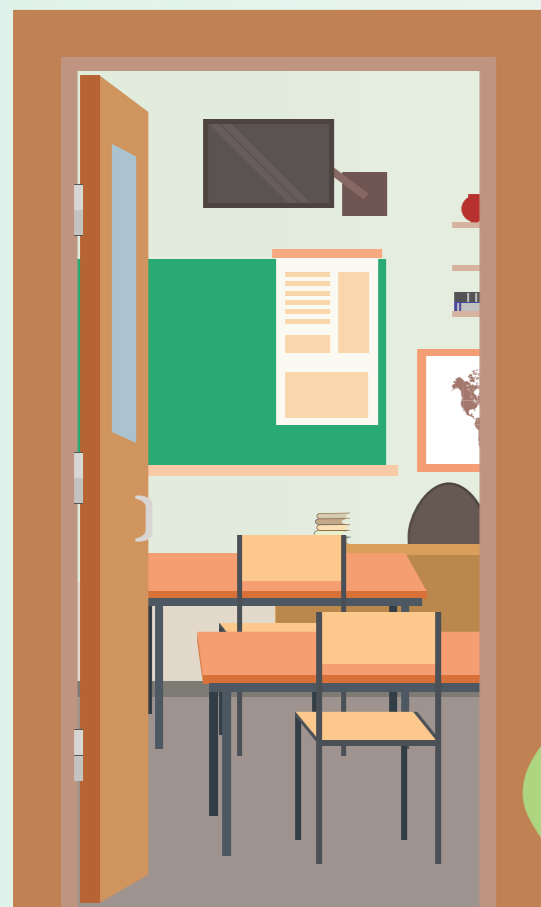
TRINN 8: ET NYTT HJEM

imageRUNNER ADVANCE EQ80 er nå i hovedsak en ny MFP – med de samme funksjonene den hadde ved starten av levetiden, i tillegg til oppdatert fastvare og standard sikkerhetsfunksjoner samt en helt ny omfattende garanti.

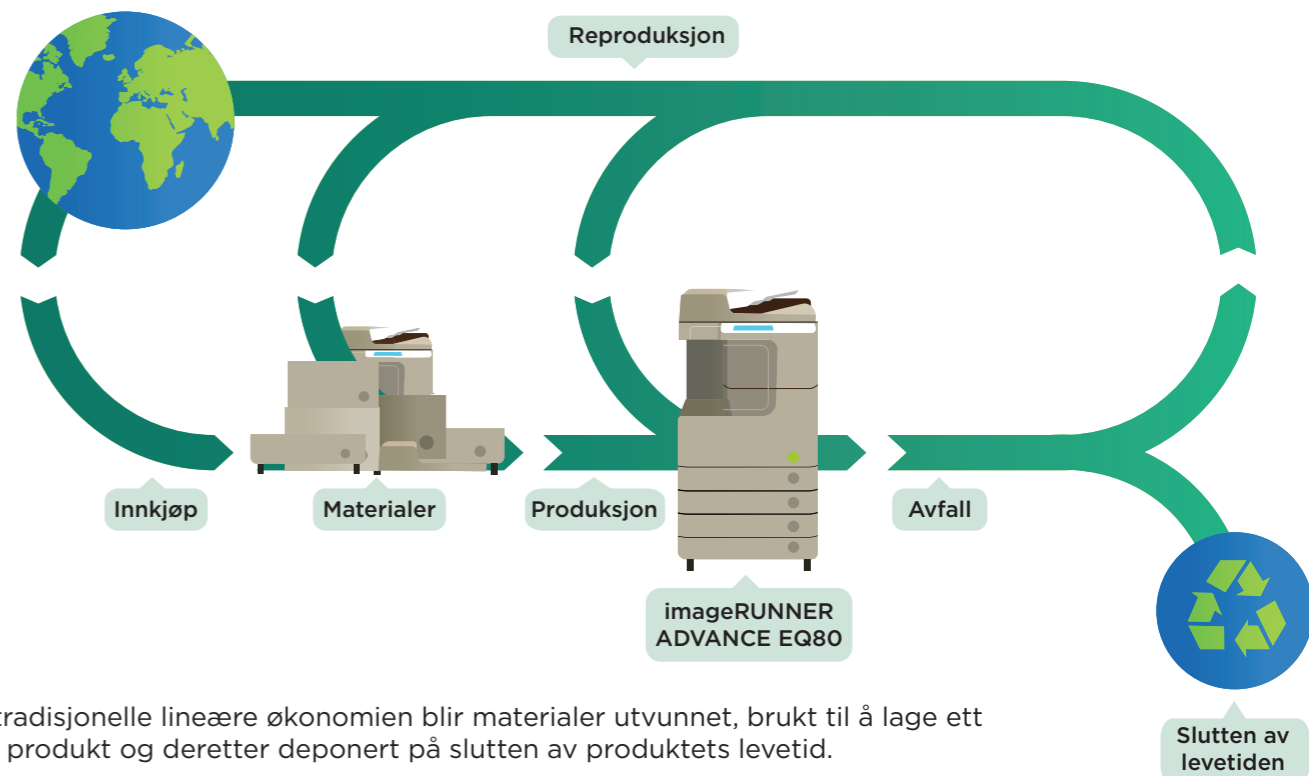
Denne nye imageRUNNER ADVANCE EQ80-modellen har minst 80 % reproduserte materialer – noe som er avgjørende for å forhindre at verdifulle ressurser, som edelmetaller, går til spille.

Og derfor har den også en lavere pris enn de nyeste enhetene. Dette gjør den perfekt for miljøbevisste bedrifter som er ute etter et alternativ som både er ressursbesparende og økonomisk.

Etttersom vi bare velger ut de bestselgende imageRUNNER ADVANCE-enhetene våre til EQ80-programmet, og vi reproduserer i stedet for å renovere dem, er den nye EQ80 MFP-en klar for påkjenningene i et travelt kontormiljø i minst tre til fem år – og sannsynligvis mange flere.



imageRUNNER ADVANCE EQ80: STØTTER EN MER SIRKULÆR ØKONOMI



I den tradisjonelle lineære økonomien blir materialer utvunnet, brukt til å lage ett enkelt produkt og deretter deponert på slutten av produktets levetid.

Men dette opplegget koster ofte mye – både økonomisk og miljømessig. FN anslår at minst USD 10 milliarder i edle metaller kastes bort hvert år, og mye av dette kan ende opp med å forurense elver og hav.

Den sirkulære økonomien er et alternativt opplegg med mål om å gradvis avvenne virksomheter fra å bruke opp ikke-fornybare ressurser. Produkter og materialer gjenvinnes og regenereres ved slutten av levetiden. Dette holder ressursene i bruk så lenge som mulig.

EQ80-enhetene våre bidrar til sirkulær økonomi ved å puste nytt liv i brukte materialer. Dette maksimerer verdien av materialene, bidrar til å redusere avfall og mengden CO² som produseres i prosessen med utvinning av råmaterialer og produksjon og transport av nye enheter.



Canon Inc.
Canon.com

Canon Europe
canon-europe.com

Norwegian edition
© Canon Europa N.V., 2022

Canon Norge AS
Hallagerbakken 110
Postboks 33 Holmlia
1201 OSLO
Tlf. +47 2262 9200
canon.no

Vil du ha mer informasjon?
Ta kontakt med Canon
ELLER
les mer om bærekraft hos Canon



Canon