



imageRUNNER ADVANCE EQ80

Prendersi oggi cura del domani

UNA VITA, IMMAGINE DOPO IMMAGINE

Canon

Pensa al dispositivo Canon nel tuo ufficio, quello su cui tu e i tuoi team fate affidamento ogni giorno per le vostre esigenze di stampa e scansione.

Ti sei mai interrogato sul processo che l'ha portato lì, o su cosa succede alla fine della vita utile del dispositivo?

In media, le stampanti multifunzione per ufficio (MFP) vengono sostituite ogni tre o cinque anni. Insomma, c'è un certo ricambio. Cosa succede alla tua MFP quando ha abbandonato il tuo ufficio?

Esistono diverse opzioni, e la rigenerazione è probabilmente la più interessante di tutte.

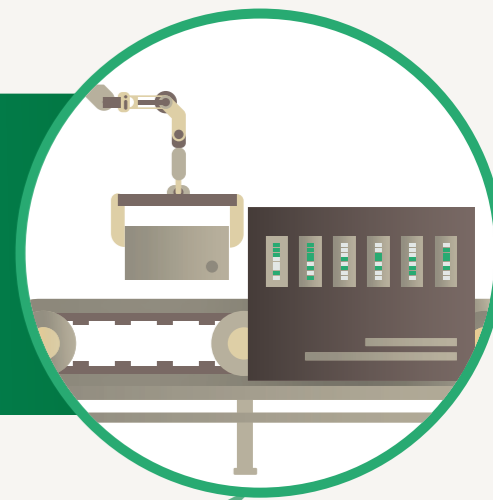
Grazie al programma di rigenerazione EQ80, diamo nuova vita ai nostri modelli Canon imageRUNNER ADVANCE più popolari, sfruttando al massimo le risorse utilizzate nella loro produzione iniziale. Infatti, per le MFP coinvolte nel programma EQ80, viene riutilizzato fino all'80% di queste risorse.

Ecco la storia in breve di uno di questi dispositivi imageRUNNER ADVANCE, dalla produzione originale, all'utilizzo in ufficio, alla trasformazione in una MFP EQ80 attraverso la rigenerazione, e molto altro.

Cos'è il processo di rigenerazione?

"La ricostruzione un prodotto secondo le specifiche del prodotto originale, utilizzando una combinazione di parti riutilizzate, riparate e nuove"

ADPI



FASE 1:

PROGETTATA PER LA SOSTENIBILITÀ

La prima fase del processo di produzione di una stampante multifunzione imageRUNNER ADVANCE avviene in laboratorio.

Nella nostra sede centrale in Giappone, **i nostri ingegneri sono al lavoro per creare nuove soluzioni che consentono di ottenere prestazioni sempre migliori, facilità d'uso e affidabilità con un numero inferiore di risorse.**

Ad esempio, la serie imageRUNNER ADVANCE DX C5800 produce il 18% di CO2 in meno lungo l'intero ciclo di vita del prodotto rispetto al modello precedente. Inoltre, questi dispositivi sono progettati per essere realizzati con meno materiali, riducendo l'impatto ambientale della produzione e del trasporto.



FASE 2: APPROVVIGIONAMENTO RESPONSABILE DELLE MATERIE PRIME

La sostenibilità è una questione sfaccettata che va ben oltre la fase di progettazione dell'hardware. Ecco perché ci concentriamo così tanto sui materiali che utilizziamo per creare nuovi dispositivi da ufficio.

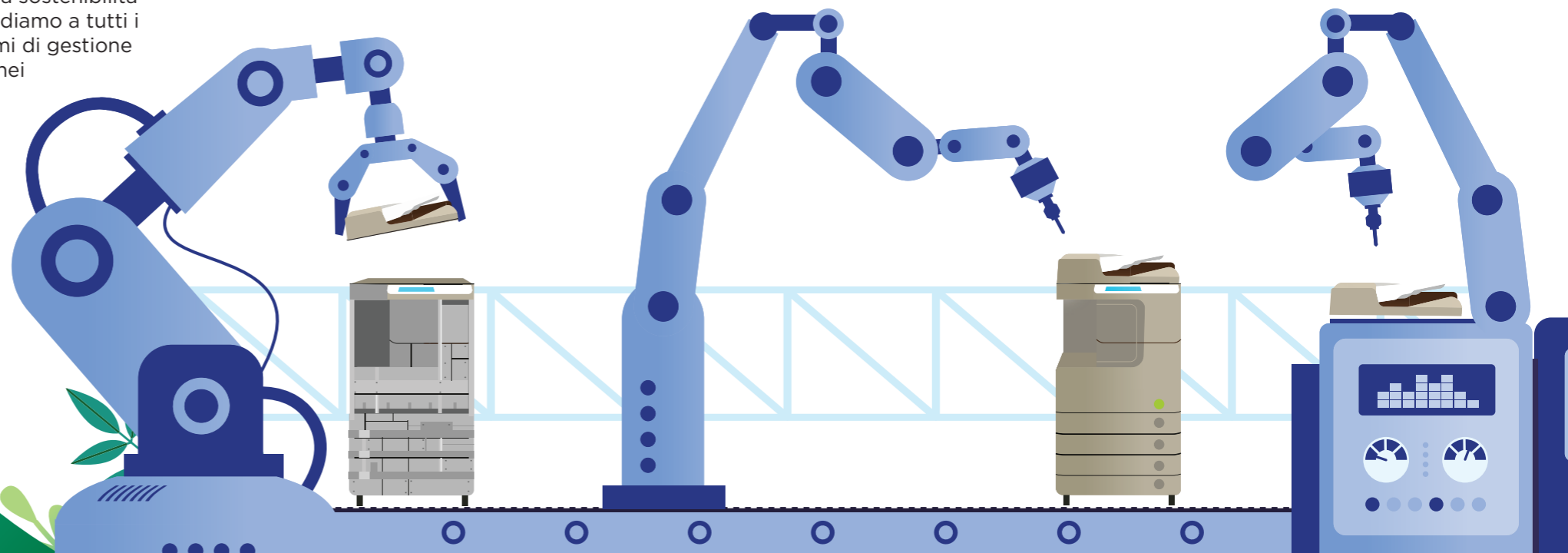
Aderiamo a una rigorosa politica di approvvigionamento volta a migliorare la sostenibilità dei componenti e dei materiali che vengono utilizzati nelle nostre MFP. Chiediamo a tutti i fornitori della catena di approvvigionamento dei materiali di utilizzare sistemi di gestione ambientale per monitorare le attività aziendali e l'uso di sostanze chimiche nei propri prodotti.

Poiché ciò vale per tutte le aziende della catena di approvvigionamento, sia a monte che a valle, i nostri fornitori devono accertarsi che anche i loro fornitori soddisfino questi standard.

Questa politica si aggiunge ai requisiti legali preesistenti volti a ridurre l'uso di sostanze specifiche e mettere in atto misure preventive contro l'inquinamento del suolo e delle acque di falda, requisiti a cui tutti i nostri fornitori devono conformarsi.

LO SAPEVI?

Secondo l'analisi di Canon, oltre il 60% dell'impronta di carbonio prodotta da un dispositivo di stampa lungo la sua vita utile viene generato dall'utilizzo. Meno del 40% è imputabile all'estrazione di materie prime, alla produzione di componenti e all'assemblaggio del prodotto.



FASE 3: PRODUZIONE RESPONSABILE

Una nuova MFP imageRUNNER ADVANCE comincia la propria vita sulla linea di assemblaggio in Giappone e, **fin dall'inizio, la sostenibilità è parte integrante del nostro processo di produzione.**

Utilizziamo un sistema di gestione ambientale certificato ISO14001 e siamo un'azienda con valutazione A del Carbon Disclosure Project per il nostro approccio al cambiamento climatico. Oltre ai nostri standard globali di approvvigionamento, che si riferiscono alla sfera sociale e ambientale, abbiamo sviluppato la nostra metodologia di valutazione del ciclo di vita, così da essere il più possibile sostenibili.

Il nostro obiettivo resta superare questi standard, e siamo impegnati a ridurre le emissioni di CO2 durante il ciclo di vita dei nostri prodotti di almeno il 3% l'anno, e ad azzerare le emissioni totali entro il 2050. Stiamo già facendo progressi, con un calo delle emissioni del 41,3% tra il 2008 e il 2020, e puntiamo a una riduzione del 50% rispetto ai livelli del 2008 entro il 2030.

Puoi accedere a ulteriori informazioni sull'azzeramento delle emissioni di CO2 [qui](#).

FASE 4: SPEDIZIONE ATTENTA

Una volta realizzato, controllato e confezionato, il dispositivo imageRUNNER ADVANCE viene spedito in Europa e poi al cliente.

Lavoriamo sempre per migliorare la sostenibilità della nostra catena di approvvigionamento logistica.

Per citare solo alcuni passi avanti:

- Abbiamo lavorato con aziende di produzione e vendita in tutte le regioni per ridurre le emissioni di CO2 legate alla logistica, dalla produzione alla vendita, compresa la riduzione delle distanze e l'aumento dell'efficienza di carico per le spedizioni internazionali.
- Abbiamo ridotto le dimensioni dei prodotti in modo da poterne caricare di più su ogni mezzo e utilizzare meno carburante per il trasporto.
- Abbiamo introdotto nelle nostre confezioni più materiali riciclati e riciclabili, ove possibile, utilizzando ad esempio stampi in polpa di carta per prodotti più piccoli, anziché in schiuma di polistirene da risorse biologiche.
- Siamo passati da circa 40.000 depositi di singoli dispositivi a 2.300, e introdotto un algoritmo di ordinazione intelligente, risparmiando circa 135.000 spedizioni di singoli toner ogni anno in Europa.
- Abbiamo collaborato con i nostri partner nella logistica per garantire che si attengano all'obiettivo del 3% di riduzione annua delle emissioni di CO2 che ci siamo prefissati.



FASE 5: UNA NUOVA COLLABORATRICE

La MFP imageRUNNER ADVANCE è pronta per entrare in servizio presso l'ufficio del cliente. È progettata per rendere più semplice, veloce e intuitivo il lavoro con documenti stampati e digitali.



QUALITÀ E AFFIDABILITÀ PLURIPREMIATE

I dispositivi Canon sono celebri per le loro eccellenti prestazioni, e la serie imageRUNNER ADVANCE si è aggiudicata da sola cinque premi BLI Line of the Year di Keypoint Intelligence negli ultimi sei anni. I clienti possono contare su un servizio di alta qualità, giorno dopo giorno.



SEMPLICITÀ DI UTILIZZO

Le nostre MFP sono progettate per un funzionamento semplice, con interfacce utente intuitive, accesso remoto tramite app di stampa aziendali e un'esperienza utente coerente su un parco stampanti misto. Inoltre, la nostra piattaforma Unified Firmware Platform supporta nuovi aggiornamenti in tutto il parco stampanti, in modo che i clienti possano utilizzare le funzioni più recenti in modo semplice e veloce.



LAVORO SENZA INTERRUZIONI

Le MFP imageRUNNER ADVANCE sono compatibili con una gamma di soluzioni per il flusso di lavoro in cloud, che possono fornire una perfetta integrazione con altri dispositivi e consentire agli utenti di archiviare, accedere e stampare documenti da qualsiasi luogo.

Molte delle nostre ultime MFP includono uniFLOW Online Express di serie, mettendo a disposizione funzionalità di autenticazione, contabilità e scansione sicure basate su cloud. I clienti possono inoltre rendere più efficienti i dispositivi compatibili grazie a uniFLOW Online, così da ottenere funzionalità più sofisticate come la generazione di report, la protezione dei documenti e opzioni avanzate per il flusso di lavoro.



SUPPORTO ALLA SOSTENIBILITÀ

Le nostre MFP includono anche diverse funzioni che favoriscono un miglior utilizzo delle risorse:

- La stampa e copia fronte/retro può ridurre il consumo di carta fino al 50%.
- Gli elementi progettuali a risparmio energetico contribuiscono a ridurre le emissioni di CO2 durante l'uso. Ad esempio, la serie imageRUNNER ADVANCE DX C5800 produce il 18% di CO2 in meno lungo l'intero ciclo di vita del prodotto rispetto al modello precedente. Inoltre, questi dispositivi sono progettati per essere realizzati con meno materiali, riducendo l'impatto ambientale della produzione e del trasporto.
- Il servizio di eMaintenance consente di eseguire la diagnosi remota dei dispositivi e di ordinare automaticamente i materiali di consumo, riducendo l'impatto ambientale derivante dalle attività di assistenza on-site.
- La tecnologia di pinzatura ecologica consente di conservare insieme i documenti stampati senza l'uso di punti metallici.
- My Print Anywhere, una funzionalità disponibile su uniFLOW Online, garantisce che i documenti inviati alla stampante vengano stampati solo se autorizzati.
- L'impostazione "Risparmio toner" dimezza la quantità di toner utilizzato durante la stampa.

FASE 6:

LA SEPARAZIONE

I dispositivi imageRUNNER ADVANCE sono progettati per resistere alla frenesia di qualsiasi ufficio indaffarato, con velocità di stampa e acquisizione elevate per garantire un lavoro senza interruzioni. Inoltre, sono dotati di funzionalità di sicurezza e connettività avanzate di serie, che aiutano il personale ad accedere ai dispositivi in modo sicuro da qualsiasi luogo, una caratteristica particolarmente utile ora che si lavora da casa e ci si sposta da un ambiente di lavoro all'altro più che mai.

Tuttavia, le necessità cambiano e la tecnologia si evolve rapidamente, il che significa che le MFP vengono sostituite in media dopo tre o cinque anni.

Cosa succede a un dispositivo quando raggiunge la fine del suo ciclo di vita? Una di queste quattro cose:

1. RIGENERAZIONE

I più popolari tra i nostri modelli A3 a colori e in bianco e nero della serie imageRUNNER ADVANCE vengono rigenerati. A differenza del ricondizionamento, in cui i dispositivi vengono puliti, riparati e sottoposti a un controllo qualità, le MFP rigenerate vengono completamente smontate e ricostruite, a partire dal telaio. Si ottengono dispositivi a tutti gli effetti nuovi, provvisti di una garanzia Canon che lo dimostra.

2. RICONDIZIONAMENTO

Il dispositivo può essere riparato e fornito a un altro utente che non ha bisogno di un macchinario nuovo.

3. RIVENDITA

Il dispositivo può essere ceduto a una rete di intermediari autorizzati che a sua volta lo rivenderà, prevalentemente nei mercati in via di sviluppo.

4. SMALTIMENTO

L'MFP viene semplicemente rottamata; i suoi componenti vengono smontati e riciclati.

Fino alla fine di questo documento, ci concentreremo sulla rigenerazione.



FASE 7:

UNA NUOVA VITA

Per quanto riguarda i dispositivi per ufficio, selezioniamo solo i nostri modelli imageRUNNER ADVANCE A3 più popolari per sottoporli a rigenerazione (dopo essere stati utilizzati nuovi per 3-5 anni).

Tutti i modelli che fanno parte del programma di rigenerazione vengono spediti in modo responsabile al nostro stabilimento di rigenerazione dedicato a Giessen, in Germania.

È qui che l'MFP imageRUNNER ADVANCE inizierà la sua nuova vita da imageRUNNER ADVANCE EQ80.

FASE 7: RINASCITA ATTRAVERSO LA RIGENERAZIONE

1

In primo luogo, l'MFP imageRUNNER ADVANCE viene smontata finché non rimane solo il telaio.

2

Ogni componente viene accuratamente pulito, controllato per verificarne la qualità e, se necessario, riparato o sostituito.

3

Il dispositivo viene quindi riassembleto nella linea di produzione aziendale standard, utilizzando parti esistenti e parti nuove.

4

Il disco rigido viene pulito e formattato, aggiornando la versione del firmware a quella compatibile più recente.

5

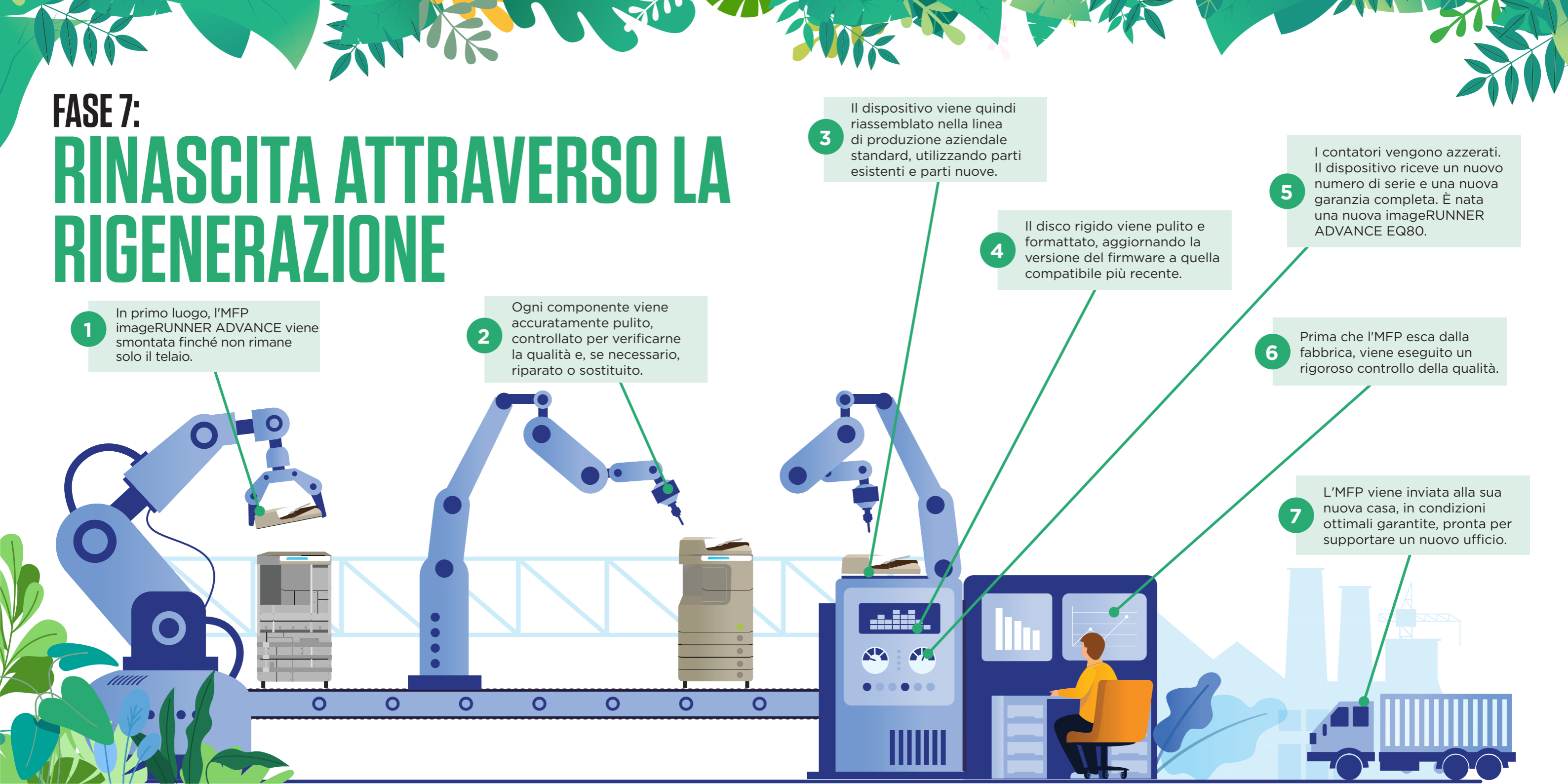
I contatori vengono azzerati. Il dispositivo riceve un nuovo numero di serie e una nuova garanzia completa. È nata una nuova imageRUNNER ADVANCE EQ80.

6

Prima che l'MFP esca dalla fabbrica, viene eseguito un rigoroso controllo della qualità.

7

L'MFP viene inviata alla sua nuova casa, in condizioni ottimali garantite, pronta per supportare un nuovo ufficio.



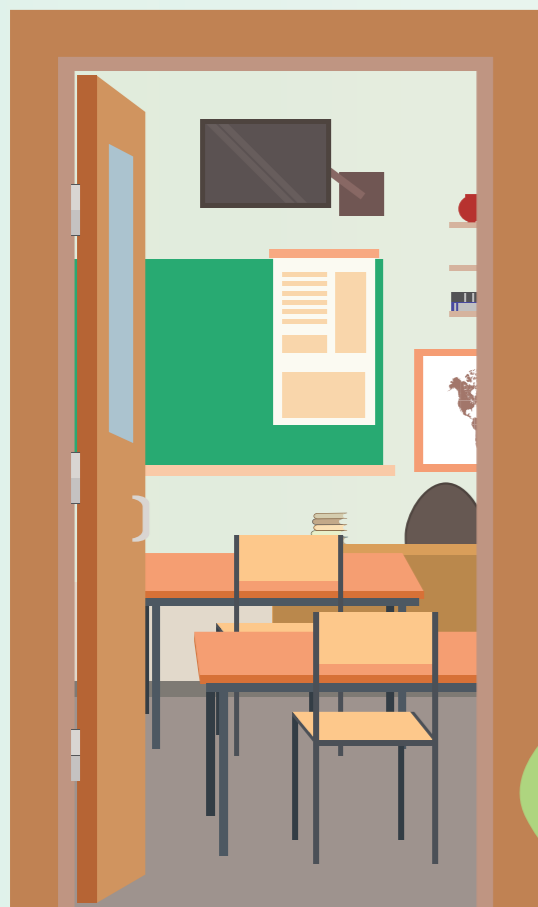
FASE 8: UNA NUOVA CASA

imageRUNNER ADVANCE EQ80 ora è essenzialmente una nuova stampante multifunzione, con le stesse funzionalità di cui disponeva all'inizio del suo ciclo di vita, oltre a un firmware aggiornato, funzioni di sicurezza standard e una nuova garanzia completa.

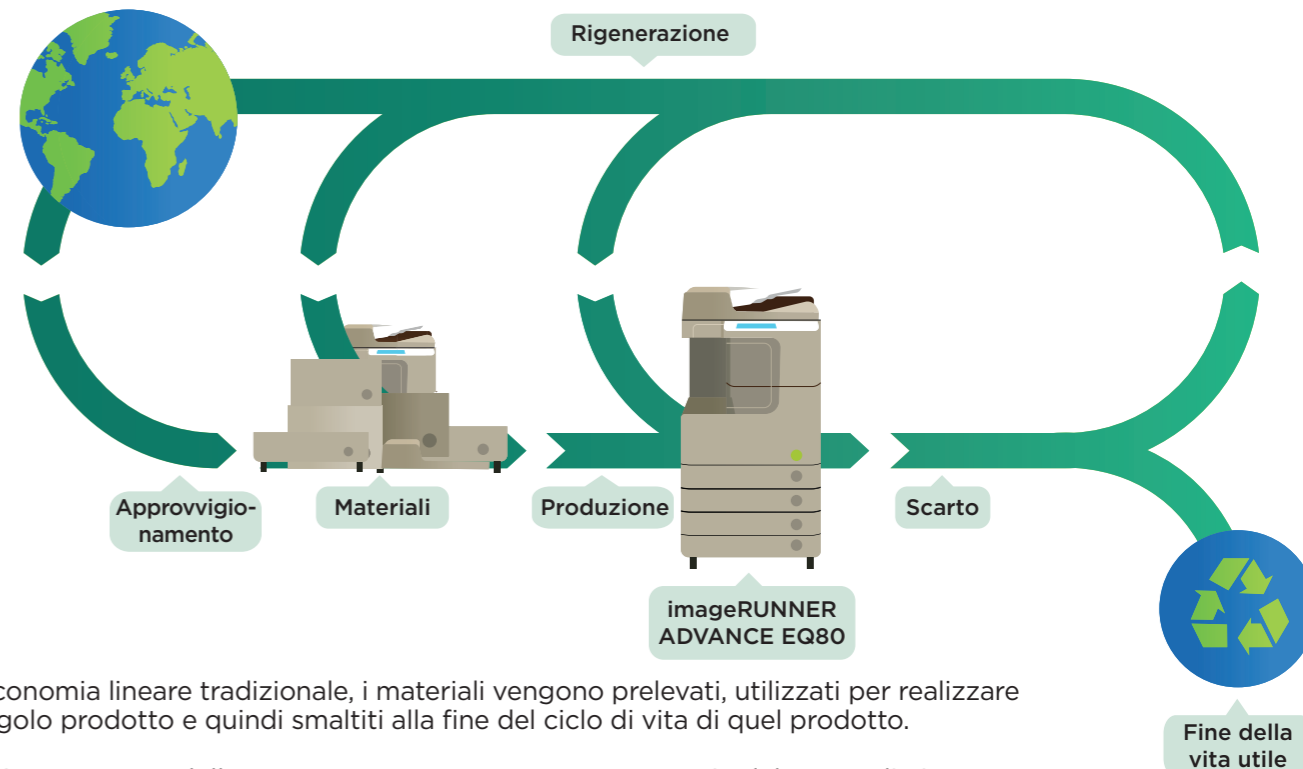
Questo nuovo modello imageRUNNER ADVANCE EQ80 è prodotto utilizzando almeno l'80% di materiali rigenerati, un passaggio fondamentale per evitare lo spreco di risorse di valore come i metalli preziosi.

E per questo motivo, il prezzo è anche inferiore rispetto ai dispositivi più recenti. Questo lo rende il modello perfetto per le aziende attente all'ambiente alla ricerca di un'opzione che consenta di essere green senza restare al verde.

Poiché scegliamo solo i nostri dispositivi imageRUNNER ADVANCE più venduti per il programma EQ80, e li rigeneriamo anziché ricondizionarli, la nuova MFP EQ80 è pronta per affrontare un ufficio frenetico per i prossimi tre-cinque anni, e probabilmente molti di più.



imageRUNNER ADVANCE EQ80: A SUPPORTO DI UN'ECONOMIA PIÙ CIRCOLARE



Nell'economia lineare tradizionale, i materiali vengono prelevati, utilizzati per realizzare un singolo prodotto e quindi smaltiti alla fine del ciclo di vita di quel prodotto.

Tuttavia, questo modello spesso presenta un costo enorme, sia dal punto di vista economico che ambientale.

Secondo le stime dell'ONU, ogni anno vengono sprecati metalli preziosi per un valore di almeno 10 miliardi di dollari, e gran parte di questi elementi rischia di inquinare fiumi e oceani.

L'economia circolare rappresenta un'alternativa volta a scindere, in modo graduale, l'attività economica dal consumo delle risorse limitate. Al termine della loro vita utile, prodotti e materiali vengono recuperati e rigenerati. Questo mantiene le risorse in uso il più possibile.

I nostri dispositivi EQ80 contribuiscono all'economia circolare infondendo nuova vita ai materiali già utilizzati. Ciò massimizza il valore ricavato dalle materie prime, contribuendo a ridurre gli sprechi e la quantità di CO2 prodotta nel processo di approvvigionamento delle materie prime, nella produzione e nel trasporto di un nuovo dispositivo.



Canon Inc.
Canon.com

Canon Europe
canon-europe.com

Italian edition
© Canon Europa N.V., 2022

Canon Italia Spa
Strada Padana Superiore, 2/B
20063 Cernusco sul Naviglio MI
Tel 02 82481
Fax 02 82484600
Pronto Canon 848800519
canon.it

Canon (Svizzera) SA
Richtistrasse 9
CH-8304 Wallisellen
Tel. +41 (0) 848 833 835
canon.ch w

Per maggiori informazioni:

Contatta Canon



**Scopri di più sulla
sostenibilità Canon**



Canon