



imageRUNNER ADVANCE EQ80

Tag vare på morgendagen - i dag

ET LIV I BILLEDER

Canon

Den Canon-printer på dit kontor – den, du og dine teams bruger hver dag til jeres print- og scanningsbehov.

Spekulerer du nogensinde på den proces, der bragte den til dig, eller hvad sker der, når du er færdig med den?

I gennemsnit udskiftes kontorets multifunktionsprintere (MFP'er) hvert tredje til femte år. Det er noget af en omsætning. Hvad sker der så med din MFP, når den har forladt din arbejdsplads?

Der er en række muligheder – og genfremstilling er nok den mest overbevisende af dem alle.

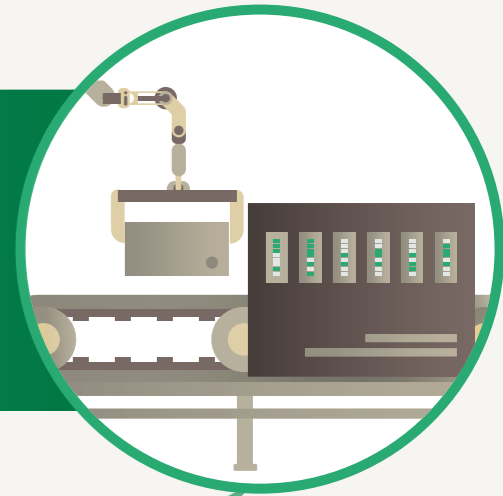
Gennem EQ80-genfremstillingsprogrammet giver vi vores mest populære Canon imageRUNNER ADVANCE-modeller et nyt liv, hvor ressourcerne, der blev brugt i deres oprindelige skabelse, udnyttes mest muligt. Faktisk genbruger EQ80-MFP'er op til 80 % af disse ressourcer.

Dette er livshistorien om en af disse imageRUNNER ADVANCE-modeller, lige fra dens oprindelige produktion til dens brug i et kontormiljø, til dens transformation til en EQ80-MFP gennem genfremstilling – og meget mere.

Hvad er genfremstilling?

"Genopbygning af et produkt i henhold til specifikationerne for det oprindelige fremstillede produkt ved hjælp af en kombination af genbrugte, reparerede og nye dele."

ADPI



TRIN 1:

BÆREDYGTIGT DESIGN

Det første trin i processen med at skabe imageRUNNER ADVANCE MFP'en finder sted i laboratoriet.

På vores hovedkvarter i Japan **arbejder vores ingeniører med at skabe nye løsninger, der skubber til stadig bedre enhedsydelse, brugervenlighed og driftssikkerhed med færre ressourcer.**

For eksempel producerer imageRUNNER ADVANCE DX C5800-serien 18 % mindre CO2 i hele produktets levetid sammenlignet med forgængeren. Og den er designet til at blive bygget med færre materialer, hvilket reducerer miljøpåvirkningen ved fremstillingen og transporten af den.



TRIN 2: GENNEMTÆNKTE INDKØB AF RÅMATERIALER

Bæredygtighed er et mangesidet fænomen, der går langt ud over hardwaredesignfasen. Derfor er vi så fokuserede på de materialer, vi bruger til at lave nye kontorenheder.

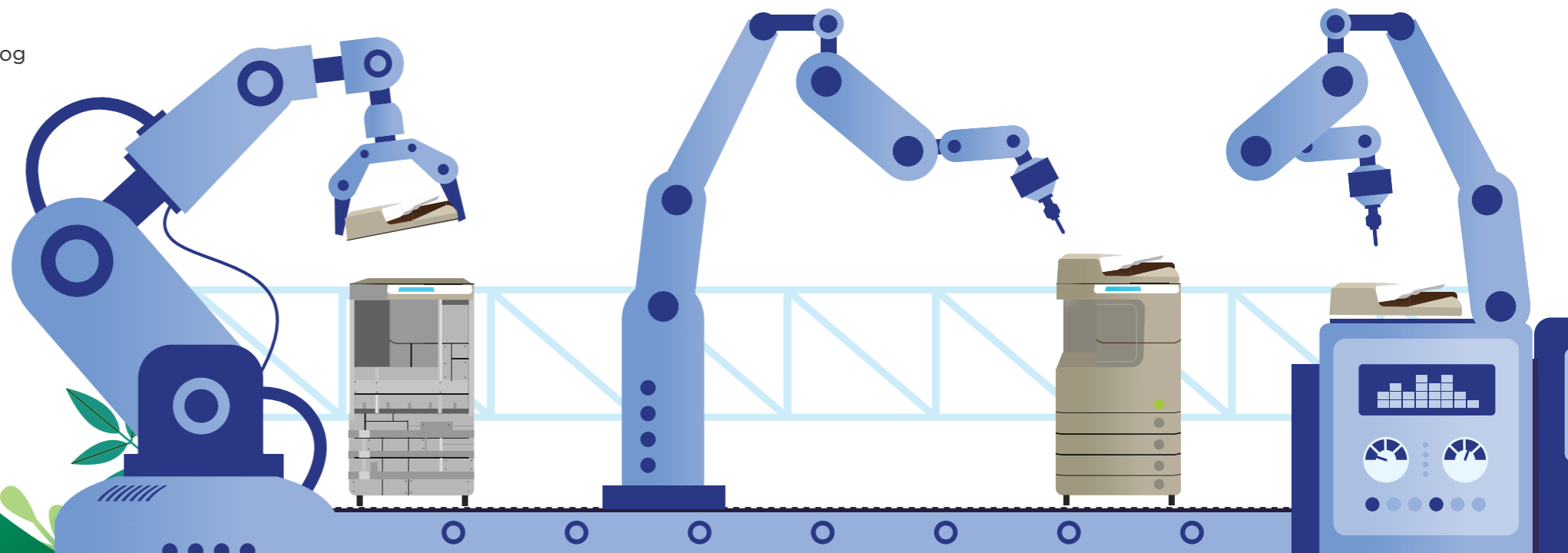
Vi har formuleret en streng indkøbspolitik, der har til formål at forbedre bæredygtigheden af de dele og materialer, der indgår i vores MFP'er. Vi anmoder om, at alle leverandører i materialeforsyningskæden anvender miljøstyringssystemer til at overvåge deres forretningsaktiviteter og brugen af kemiske stoffer i deres produkter.

Da dette gælder for alle virksomheder i forsyningskæden, både opstrøms og nedstrøms, skal vores leverandører også kontrollere, at deres leverandører opfylder disse standarder.

Denne politik kommer ud over de allerede eksisterende lovkrav om at reducere anvendelsen af specifikke stoffer og iværksætte forebyggende foranstaltninger mod forurening af jord og grundvand, som alle vores leverandører skal overholde.

VIDSTE DU DET?

Ifølge Canons analyse genereres mere end 60 % af den samlede CO₂-udledning for en printenhed fra dens brug. Mindre end 40 % kommer fra råmaterialeudvinding, reservedelsproduktion og produksamling.



TRIN 3: ANSVARLIG PRODUKTION

En ny imageRUNNER ADVANCE MFP starter sit liv på samlebåndet i Japan, og **fra starten er bæredygtighed indbygget direkte i vores fremstillingsproces.**

Vi driver et miljøstyringssystem, der er ISO14001-certificeret, og vi er A-listet af Carbon Disclosure Project for vores tilgang til klimaforandringer. Ud over vores globale standarder for miljø- og sociale indkøb har vi udviklet vores egen metode til vurdering af et produkts livscyklus, der skal hjælpe os med at være så bæredygtige som muligt.

Vi stræber altid efter at overgå disse standarder og har forpligtet os til at reducere vores produkters CO₂-udledning i produktets levetid med mindst 3 % om året og de samlede udledninger til nul i 2050. Vi oplever allerede fremskridt, hvor disse emissioner er faldet med 41,3 % mellem 2008 og 2020, og vi er godt på vej til at opnå en reduktion på 50 % fra 2008-niveauet inden år 2030.

Der kan findes yderligere oplysninger om nuludledning af CO₂ [her](#).

TRIN 4: FORNUFTIG FRAGT

Når imageRUNNER ADVANCE er bygget, kvalitetskontrolleret og pakket, sender vi den til Europa og derefter videre til vores kunde.

Vi arbejder altid på at forbedre bæredygtigheden i vores logistiske forsyningskæde.

For blot at nævne nogle få forbedringer har vi:

- Arbejdet sammen med produktions- og salgsvirksomheder på tværs af regioner for at reducere logistikrelaterede CO2-emissioner fra produktion til salg, herunder reduktion af afstande og forøgelse af lasteffektiviteten for internationale forsendelser.
- Gjort produkter mindre, så vi kan læsse mere i hver transportrute og bruge mindre brændstof til at flytte dem.
- Vi har indført mere genanvendt og genanvendeligt materiale i vores emballage, hvor det er muligt, f.eks. ved at bruge papirmasse til at pakke mindre produkter frem for organisk afledt polystyrenskum.
- Konsolideret omkring 40.000 lagerplaceringer for enkeltenheder til 2.300 og introduceret en intelligent bestillingsalgoritme, der sparer omkring 135.000 forsendelser af individuelle tonere årligt i Europa.
- Arbejdet sammen med vores logistikpartnere for at sikre, at de vil matche den reduktion af CO2-emissioner, som vi har forpligtet os til, med 3 % om året.



TRIN 5: EN NY HOLDSPILLER

imageRUNNER ADVANCE MFP er klar til en lang række services på vores kunders kontor.

Den er designet til at gøre arbejdet med printede og digitale dokumenter enkelt, hurtigt og nemt.



PRISBELØNNET KVALITET OG DRIFTSSIKKERHED

Canon-enheder er anerkendt for deres fremragende ydeevne, og alene imageRUNNER ADVANCE-serien har vundet fem BLI Line of the Year-priser fra Keypoint Intelligence i de sidste seks år. Kunderne kan stole på service af høj kvalitet, dag ind og dag ud.



NEMME AT BRUGE

Vores MFP'er er designet med henblik på enkel betjening med intuitive brugerinterfaces, fjernadgang via erhvervsprint-apps og en ensartet brugeroplevelse på tværs af en flåde af blandede enheder. Derudover understøtter vores samlede firmware-plattform nye opdateringer på tværs af flåden, så kunderne hurtigt og nemt kan få glæde af de nyeste funktioner.



UBESVÆREDE WORKFLOWS

imageRUNNER ADVANCE MFP'er er kompatible med en række cloud-workflow-løsninger, som kan give problemfri integration med andre enheder og give brugerne mulighed for at gemme, få adgang til og printe dokumenter overalt.

Mange af vores seneste MFP'er omfatter uniFLOW Online Express som standard og tilbyder sikker cloud-baseret godkendelses-, regnskabs- og scanningsfunktionalitet. Eller kunderne kan forbedre kompatible enheder med uniFLOW Online, hvilket giver mere avancerede funktioner som f.eks. rapporterings-, dokumentsikkerheds- og avancerede workflow-funktioner.



UNDERSTØTTER MERE BÆREDYGTIGE AKTIVITETER

Vores MFP'er indeholder også flere funktioner, der fremmer bedre brug af ressourcer:

- Dobbeltsidet print og kopiering kan reducere papirforbruget med op til 50 %.
- Energieffektive designelementer hjælper med at reducere CO₂-udledningen under brug. For eksempel producerer imageRUNNER ADVANCE DX C5800-serien 18 % mindre CO₂ i hele produktets levetid sammenlignet med forgængeren. Og den er designet til at blive bygget med færre materialer, hvilket reducerer miljøpåvirkningen ved fremstillingen og transporten af den.
- eMaintenance muliggør fjerndiagnosticering af enheder og automatisk bestilling af forbrugsstoffer, hvilket reducerer de miljømæssige påvirkninger fra serviceteknikerbesøg.
- Eco-hæftningsteknologi holder printede dokumenter sammen uden brug af fysiske hæfteklammer.
- My Print Anywhere, en funktion, der er tilgængelig med uniFLOW Online, garanterer, at dokumenter, der sendes til printeren, kun printes, hvis de frigives til det.
- Indstillingen "Tonerbesparelse" halverer den normale mængde toner, der bruges under print.

TRIN 6: KORSVEJENE

imageRUNNER ADVANCE-printerne er bygget til at modstå det hurtige liv på ethvert travlt kontor – med høje print- og registreringshastigheder, der holder arbejdet kørende uden problemer. Og de er som standard udstyret med forbedrede tilslutnings- og sikkerhedsfunktioner, der hjælper medarbejderne med at få adgang til dem sikkert fra hvor som helst – især nyttigt nu, hvor folk arbejder fra og bevæger sig mellem forskellige arbejdsmiljøer mere end før.

Alligevel ændrer kravene sig, og teknologien bevæger sig hurtigt, hvilket betyder, at MFP'er udskiftes efter tre til fem år i gennemsnit.

Hvad sker der så med en enhed, når den når slutningen af sin levetid? En af fire ting:

1. GENFREMSTILLING

Vores mest populære A3 farve- og sort/hvid-printermodeller i imageRUNNER ADVANCE-serien genfremstilles. I modsætning til reovering, hvor enheder rengøres, repareres og kvalitetskontrolleres, dekonstrueres og genopbygges genfremstillede MFP'er helt fra bunden. De er ikke bare så gode som nye – de er nye, og de har Canon-garantien til at bevise det.

2. RENOVERING

Enheden kan repareres, så den er klar til en anden bruger, som ikke har brug for en helt ny maskine.

3. VIDERESALG

Den kan sælges til et autoriseret netværk af forhandlere, som igen videresælger den, hovedsagelig til udviklingsmarkeder.

4. BORTSKAFFELSE

MFP'en kan ganske enkelt kasseres, dens dele skilles ad og genbruges.

I resten af denne bog vil vi fokusere på genfremstilling.



TRIN 7: ET NYT LIV

Når det kommer til kontorprintere, vælger vi kun vores mest populære imageRUNNER ADVANCE A3-modeller til genfremstilling (efter at de har været brugt som nye i 3-5 år).

Alle modeller, der er en del af genfremstillingsprogrammet, sendes ansvarligt til vores dedikerede genfremstillingsanlæg i Giessen i Tyskland.

Det er her, imageRUNNER ADVANCE MFP vil begynde sit nye liv som en imageRUNNER ADVANCE EQ80.

TRIN 7: GENFØDSEL Gennem GENFREMSTILLING

1 Først skilles imageRUNNER ADVANCE MFP'en helt ad ned til dens bare ramme.

2 Hver del rengøres grundigt, kontrolleres for kvalitet, hvorefter den om nødvendigt repareres eller udskiftes.

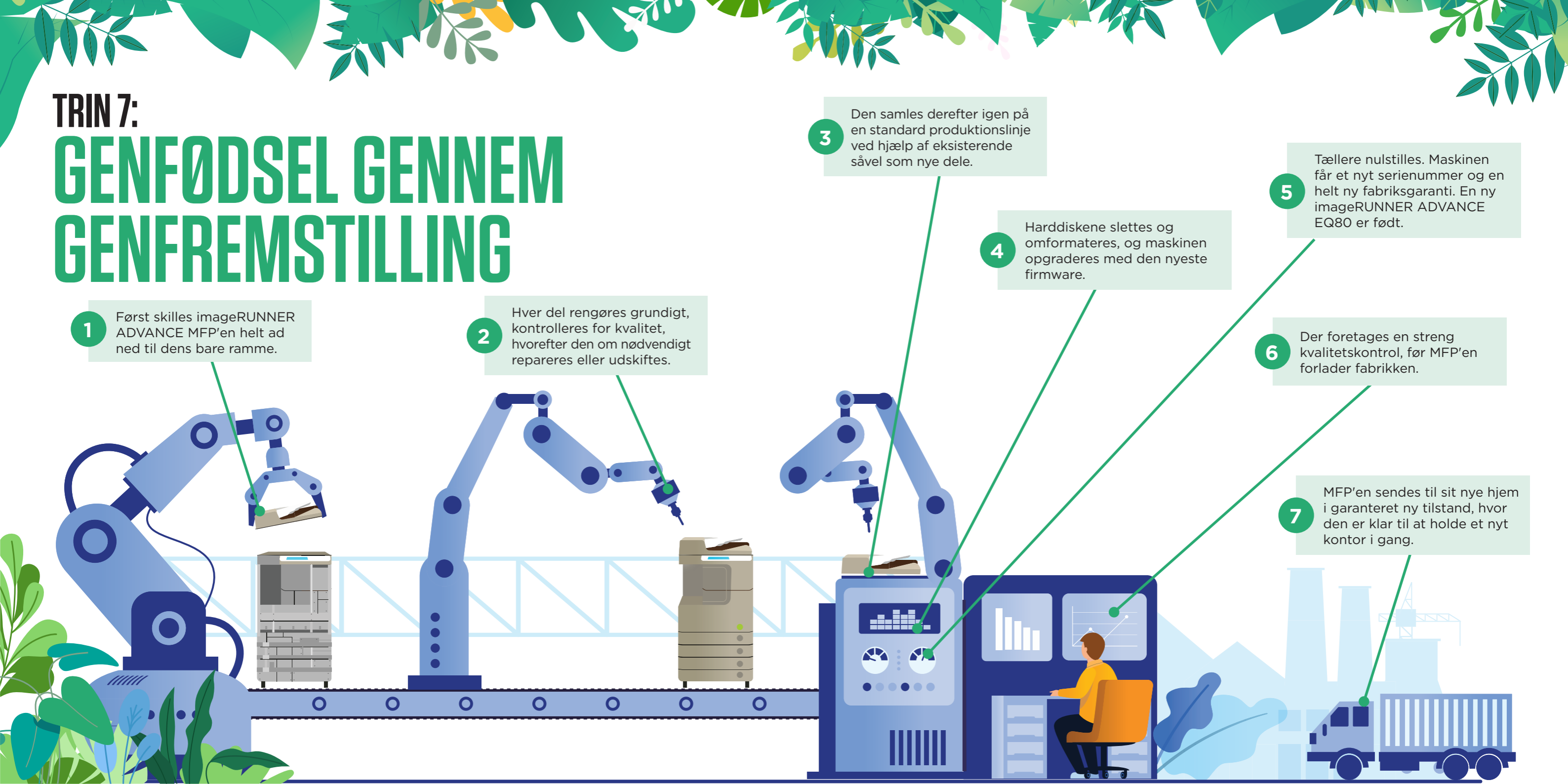
3 Den samles derefter igen på en standard produktionslinje ved hjælp af eksisterende såvel som nye dele.

4 Harddiskene slettes og omformateres, og maskinen opgraderes med den nyeste firmware.

5 Tællere nulstilles. Maskinen får et nyt serienummer og en helt ny fabriksgaranti. En ny imageRUNNER ADVANCE EQ80 er født.

6 Der foretages en streng kvalitetskontrol, før MFP'en forlader fabrikken.

7 MFP'en sendes til sit nye hjem i garanteret ny tilstand, hvor den er klar til at holde et nyt kontor i gang.



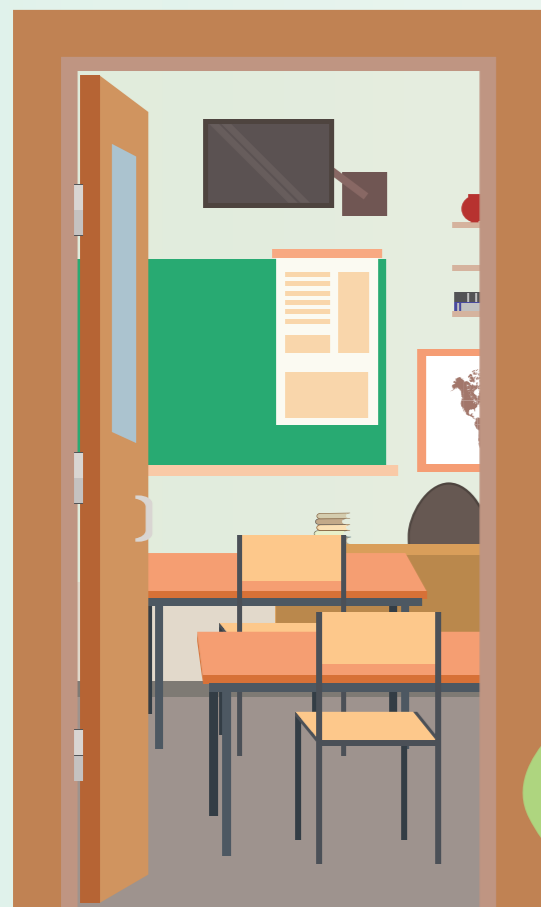
TRIN 8: ET NYT HJEM

imageRUNNER ADVANCE EQ80 er nu i bund og grund en ny MFP – med de samme funktioner, som den havde i starten af sin levetid, samt opdateret firmware og standardsikkerhed og en helt ny, omfattende garanti.

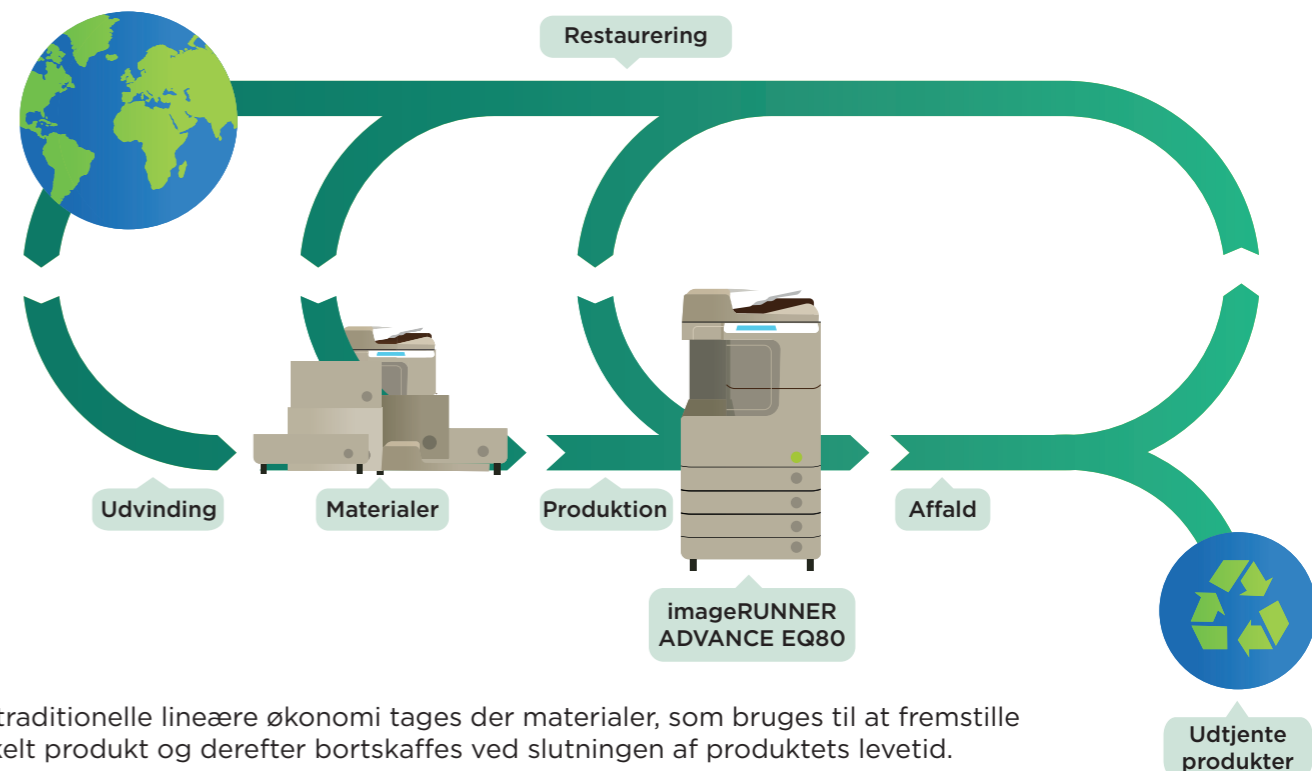
Denne nye imageRUNNER ADVANCE EQ80-model bruger mindst 80 % genfremstillede materialer – afgørende for at forhindre værdifulde ressourcer som f.eks. ædelmetaller i at gå til spilde.

Og på grund af dette fås den også til en lavere pris end de nyeste enheder. Det gør den perfekt til miljøbevidste virksomheder, der er på udkig efter en løsning, der sparer ressourcer uden at sprænge budgettet.

Da vi kun vælger vores bedst sælgende imageRUNNER ADVANCE-enheder til EQ80-programmet, og vi genfremstiller i stedet for at renovere dem, er den nye EQ80 MFP klar til strabadserne i et travlt kontormiljø i mindst de næste tre til fem år – og sandsynligvis mange flere.



imageRUNNER ADVANCE EQ80: UNDERSTØTTER EN MERE CIRKULÆR ØKONOMI



I den traditionelle lineære økonomi tages der materialer, som bruges til at fremstille et enkelt produkt og derefter bortskaffes ved slutningen af produktets levetid.

Men denne model medfører ofte store omkostninger – økonomisk og miljømæssigt. FN anslår, at der hvert år går ædelmetaller for mindst \$10 milliarder til spilde, og at en stor del af disse risikerer at forurene floder og have.

Den cirkulære økonomi er en alternativ model til materialebrug, som sigter efter gradvist at adskille økonomisk aktivitet fra forbruget af begrænsede ressourcer. Produkter og materialer genvindes og regenereres ved slutningen af hver levetid. Dette holder ressourcer i brug så længe som muligt.

Vores EQ80-maskiner bidrager til den cirkulære økonomi ved at puste nyt liv i brugte materialer. Dette maksimerer den værdi, der trækkes ud af materialer, hvilket medvirker til at reducere mængden af CO₂, der produceres i processen med at udvinde råmaterialer og producere og transportere en ny enhed.



Canon Inc.
Canon.com

Canon Europe
canon-europe.com

Danish edition
© Canon Europa N.V., 2021

Canon Danmark
Knud Højgaards Vej 1
2860 Søborg
Tlf.: 70 15 50 05
canon.dk

For at få mere at vide:

Kontakt Canon,
ELLER
få mere at vide om
bæredygtighed hos Canon



Canon