

# Серія imageRUNNER ADVANCE DX C5800

## ВИСОКА ПРОДУКТИВНІСТЬ ЗАВДЯКИ ЗАХИЩЕНИМ КОЛЬОРОВИМ БАГАТОФУНКЦІОНАЛЬНИМ ПРИСТРОЯМ ФОРМАТУ A3



Canon uniFLOW Online  
Outstanding Direct Output Management Solution

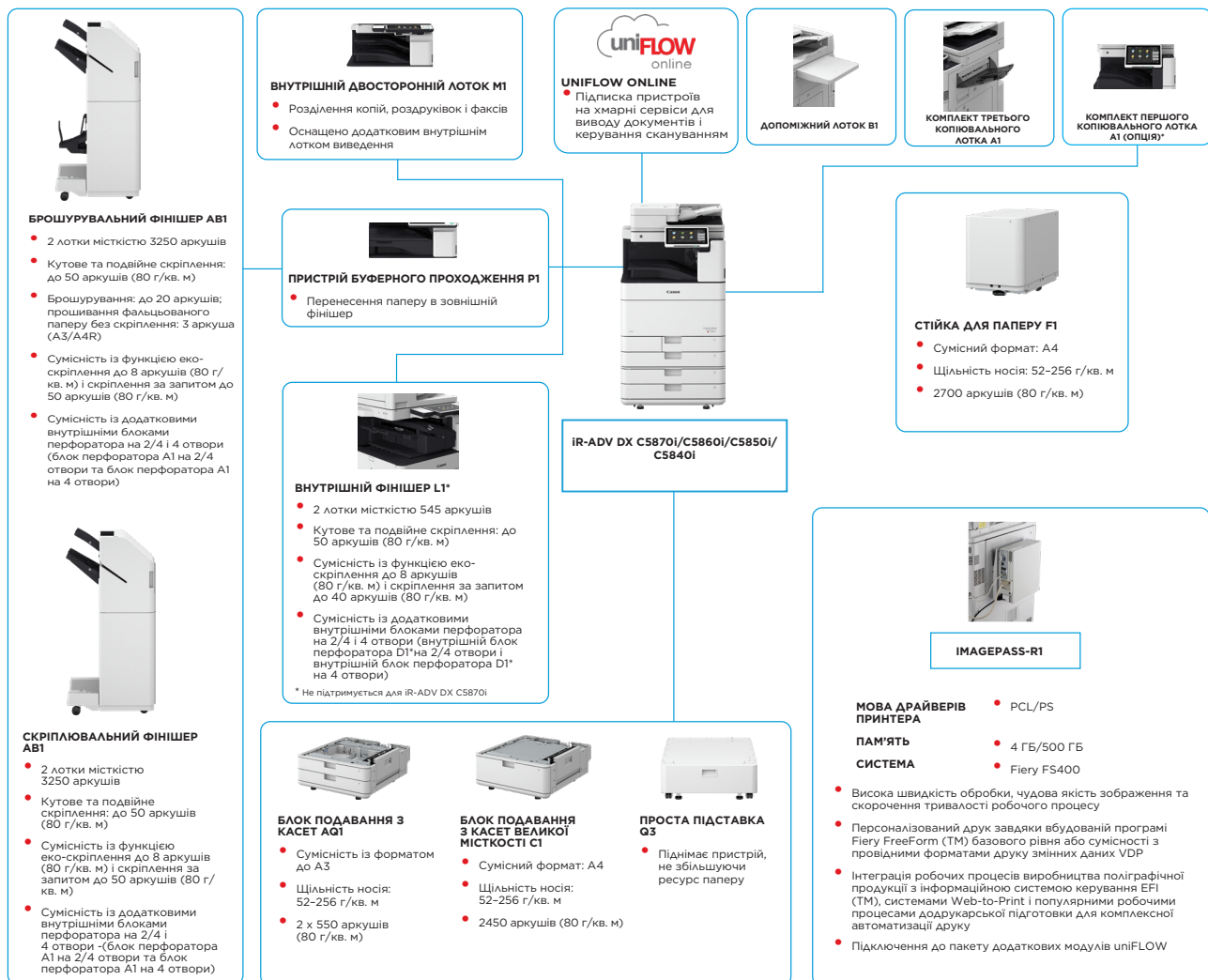


Canon uniFLOW Online  
Outstanding Direct Output Management Solution



New to the Line

### ОСНОВНІ ВАРІАНТИ КОНФІГУРАЦІЇ



Зображення конфігурацій наведені лише для наочності. Щоб переглянути повний список додаткових компонентів і перевірити їхню сумісність, скористайтеся [онлайн-засобом вибору продукту](#).

Централізована платформа вбудованого програмного забезпечення (UFP) дає про встановлення оновлень і функцій захисту для покращення ефективності роботи користувачів усієї лінійки пристроїв IR ADVANCE DX.

\* Для забезпечення сталості та економії матеріалів, використовуваних для виробництва пластмас, комплект лотка для першої копії A1 є опціональним.

# ТЕХНІЧНІ ХАРАКТЕРИСТИКИ

# Серія imageRUNNER ADVANCE DX C5800

<b>ГОЛОВНИЙ БЛОК</b>		<b>Шрифти</b>	PS: 136 латинських Шрифти PCL: 95 латинських, 10 точкових і 2 шрифти для оптичного розпізнавання тексту, Adobe Mono WT J/K/S/T <sup>11</sup> (японська, корейська, спрощена і традиційна китайська), шрифти для штрих-кодів <sup>12</sup> * Потрібен додатковий комплект міжнародних шрифтів PCL A1. ** Потрібен додатковий комплект для друку штрих-кодів D1.
<b>Тип апарата</b>	Багатофункціональний кольоровий лазерний пристрій формату A3		Захищений друк, захисний водяний знак, верхній і нижній колонтитули, макет сторінки, двосторонній друк, змішані формати й орієнтації паперу, перша й остання сторінки обкладинки, зменшення витрати тонера, друк плакатів, примусова затримка друку, дата друку, друк за розкладом, друк з використанням віртуального принтера
<b>Основні функції</b>	Процесор Dual Core із тактовою частотою 1,8 ГГц 10,1-дюймова кольорова сенсорна ПК-панель TFT WSVGA (нахил до 90°) Стандартна комплектація: 5,0 ГБ оперативної пам'яті Стандарт: (SSD) 256 ГБ. Додатково: (SSD) 256 ГБ, 1 ТБ.	<b>Функції друку</b>	UFRIL: Windows® 8.1 / 10 / Server 2012 / Server 2012 R2 / Server 2016 / Server 2019, Mac OS X (10.11 або новіших версій) PCL: Windows® 8.1 / 10 / Server 2012 / Server 2012 R2 / Server 2016 / Server 2019 PS: 8.1 / 10 / Server 2012 / Server 2012 R2 / Server 2016 / Server 2019, Mac OS X (10.11 або новіших версій) PPD: Windows® 8.1/10, Mac OS X (10.10 або новіших версій) Програмне забезпечення McAfee Embedded Control Software Станом на жовтень 2020
<b>Процесор</b>	МЕРЕЖА Стандарт: 1000Base-T/100Base-TX/10Base-T, бездротова локальна мережа (IEEE 802.11 b/g/n) Опція: NFC, Bluetooth із низьким енергоспоживанням	<b>Операційна система</b>	
<b>Панель керування</b>	ІНШЕ Стандарт: USB 2.0 (головний комп'ютер) — 1, USB 3.0 (головний комп'ютер) — 1, USB 2.0 (пристрій) — 1 Опція: послідовний інтерфейс, інтерфейс для контролю копіювання		
<b>Пам'ять</b>	Стандартний ресурс: 1200 аркушів Багатоцільовий лоток на 100 аркушів — 1 Касета на 550 аркушів, 2 шт. Максимальний ресурс: 6350 аркушів (з блоком подавання з касет високої місткості C1 та стійкою для паперу F1)	<b>ТЕХНІЧНІ ХАРАКТЕРИСТИКИ КОПІЮВАННЯ</b>	
<b>Зберігання</b>	Максимальна місткість: 3450 аркушів (зі скріплювальним фінішером AB1 або брошурувальним фінішером AB1 лотком копіювання A1)	<b>Швидкість копіювання (чорно-білий і кольоровий режим)</b>	iR-ADV DX C5870i: До 70 стор./хв (A4, A5*, A5R, A6R), до 36 стор./хв (A3), до 42 стор./хв (A4R)
<b>Інтерфейс підключення</b>	Сортування, групування, зсув, скріплення, прошивне брошурування, перфорація, еко-скріплення, скріплення за запитом * Можливості обробки залежать від підключених опцій.	<b>Технічні характеристики копіювання (чорно-білий і кольоровий режим)</b>	iR-ADV DX C5860i: До 60 стор./хв (A4, A5*, A5R, A6R), до 32 стор./хв (A3), до 36 стор./хв (A4R)
<b>Ресурс подавання паперу (A4, 80 г/кв. м)</b>	Підтримувані типи носіїв Багатоцільовий лоток: тонкий, звичайний, відновлений, кольоровий, товстий, крейдований, калька, канцелярський, прозорий, етикетки, з перфорацією, друкований бланк, з виступами, конверт Касета для паперу (верхня/нижня): тонкий, звичайний, відновлений, кольоровий, товстий, канцелярський, прозорий, з перфорацією, друкований бланк, конверт * Потрібно встановити приладдя (стандартне) для конвертів.	<b>Швидкість копіювання (чорно-білий і кольоровий режим)</b>	iR-ADV DX C5850i: До 50 стор./хв (A4, A5*, A5R, A6R), до 27 стор./хв (A3), до 30 стор./хв (A4R)
<b>Місткість вивідного лотка (A4, 80 г/кв. м)</b>	Підтримувані формати носіїв Багатоцільовий лоток: Стандартний формат: SRA3, A3, A4, A4R, A5, A5R, A6R, B4, B5, B5R Нестандартний формат: від 98,0 x 139,7 мм до 320,0 x 457,2 мм Довільний формат: від 98,0 x 139,7 мм до 320,0 x 457,2 мм Конверти: COM 10 № 10, Monarch, DL, ISO-C5 Нестандартний конверт: від 98,0 x 90,0 мм до 320,0 x 457,2 мм Верхня касета. Стандартний формат: A4, A5, A5R, A6R, B5 Нестандартний формат: від 98,0 x 148,0 мм до 297,0 x 215,9 мм Конверти: COM10 (№ 10), Monarch, DL, ISO-C5 Нижня касета. Стандартний формат: A3, A4, A4R, A5, A5R, A6R, B4, B5, B5R Нестандартний формат: від 98,0 x 148,0 мм до 304,8 x 457,2 мм Конверти: COM10 (№ 10), Monarch, DL, ISO-C5	<b>Збільшення</b>	iR-ADV DX C5840i: До 40 стор./хв (A4, A5*, A5R, A6R), до 21 стор./хв (A3), до 24 стор./хв (A4R)
<b>Варіанти кінцевої обробки</b>	Підтримувана щільність носіїв Багатоцільовий лоток: від 52 до 300 г/кв. м Касета для паперу (верхня/нижня): від 52 до 256 г/кв. м Двосторонній друк: від 52 до 256 г/кв. м	<b>Час виведення першої копії (A4, чорно-білий / кольоровий режим)</b>	iR-ADV DX C5870i: прибл. 2,7/3,7 с або менше iR-ADV DX C5860i: прибл. 2,9/4,2 с або менше iR-ADV DX C5850i: прибл. 3,4/4,9 с або менше iR-ADV DX C5840i: прибл. 4,1/6,1 с або менше
<b>Підтримувані типи носіїв</b>	Тривалість прогріву Режим швидкого запуску: 4 с або менше* * Час від увімкнення пристрою до появи іконки копіювання на сенсорній панелі керування й готовності пристрою до роботи	<b>Роздільна здатність копіювання (точок/дюйм)</b>	600 x 600
<b>Підтримувані формати носіїв</b>	Зі сплячого режиму: 7 секунд або менше (iR-ADV DX C5870i) 6 секунд або менше (iR-ADV DX C5860i/C5850i/C5840i) Після ввімкнення: 6 секунд або менше (у режимі швидкого запуску) * Час від увімкнення пристрою до початку копіювання (без резервування задляв'яз друку).	<b>Багаторазове копіювання</b>	До 999 копій Автоматична або ручна (9 рівнів) Змінне масштабування: 25–400 % (крок 1 %) Встановлені масштаби: 25 %, 50 %, 70 %, 100 % (1:1) / 141 %, 200 %, 400 %
<b>Підтримувана щільність носіїв</b>	Габаритні розміри (Ш x Г x В) iR-ADV DX C5870i/C5860i/C5850i/C5840i: 620 x 722 x 937 мм	<b>Насиченість копії</b>	Попередньо задані коефіцієнти зменшення та збільшення за областю двосторонній друк, налаштування насиченості, вибір типу оригіналу, режим перевіряння, книга на дві сторінки, двосторонній оригінал, побутова звадана, N на 1, додавання обкладинки, вставлення аркушів, оригіналами різних форматів, нумерація сторінок, нумерація комплектів копій, різкість, видалення рамки, захисний водяний знак, дата друку, внутрішнє поле сторінки, друк і перевірка, негатив/позитив, повторення зображення, поєднання блоків завдань, зберігання в поштової скриньці, накладання зображення, копіювання посвідчення, пропускання густих сторінок, оригінал довільного формату, кольоровий режим, резервування копіювання, зразок копії
<b>Тривалість прогріву</b>	Простір для встановлення (Ш x Г) iR-ADV DX C5870i/C5860i/C5850i/C5840i: базова комплектація: 1138 x 1162 мм (з відкритою правою кришкою, висунутим багатоцільовим лотком + відкритими касетними блоками); повна комплектація: 1866 x 1162 мм (скріплювальний фінішер AB1 / брошурувальний фінішер AB1 з висунутим подовжувачем лотка + з блоком дёнки для паперу F1 + з відкритими касетними блоками).	<b>Збільшення</b>	Попередньо задані коефіцієнти зменшення та збільшення за областю двосторонній друк, налаштування насиченості, вибір типу оригіналу, режим перевіряння, книга на дві сторінки, двосторонній оригінал, побутова звадана, N на 1, додавання обкладинки, вставлення аркушів, оригіналами різних форматів, нумерація сторінок, нумерація комплектів копій, різкість, видалення рамки, захисний водяний знак, дата друку, внутрішнє поле сторінки, друк і перевірка, негатив/позитив, повторення зображення, поєднання блоків завдань, зберігання в поштової скриньці, накладання зображення, копіювання посвідчення, пропускання густих сторінок, оригінал довільного формату, кольоровий режим, резервування копіювання, зразок копії
<b>Вага</b>	Вага iR-ADV DX C5870i: прибл.: 108 кг, включаючи звичайний тонер iR-ADV DX C5860i/C5850i: прибл. 105 кг, включаючи звичайний тонер iR-ADV DX C5840i: прибл.: 104 кг, включаючи звичайний тонер	<b>Функції копіювання</b>	iR-ADV DX C5870i: прибл. 2,7/3,7 с або менше iR-ADV DX C5860i: прибл. 2,9/4,2 с або менше iR-ADV DX C5850i: прибл. 3,4/4,9 с або менше iR-ADV DX C5840i: прибл. 4,1/6,1 с або менше
<b>ХАРАКТЕРИСТИКИ ДРУКУ</b>		<b>ХАРАКТ. СКАНЕРА</b>	Тип Однопрохідний двосторонній автоматичний подавач документів* [з двох сторін на дві сторони (автоматично)] * Підтримується функція визначення подавання кількох аркушів.
<b>Швидкість друку (чорно-білий/кольоровий режим)</b>		<b>Тип</b>	До 200 аркушів
<b>* Тільки односторонній.</b>		<b>Місткість подавача документів (80 г/кв. м)</b>	Скло експонування: аркуш, книга та об'ємні об'єкти Щільність паперу для подавача Одностороннє сканування: 38–220 г/кв. м (чорно-білий і кольоровий режими) Двостороннє сканування: 38–220 г/кв. м (чорно-білий і кольоровий режими) * Допустима щільність для A6R або меншого розміру становить 50–220 г/кв. м
		<b>Сумісні оригінали та обмеження ваги</b>	Розмір скла для сканування: до 297,0 x 431,8 мм Формат паперу в подавачі документів: A3, A4, A4R, A5, A5R, A6R, B4, B5, B5R, B6R Нестандартний формат: від 70,0 x 139,7 мм до 304,8 x 431,8 мм
		<b>Підтримувані формати носіїв</b>	1-стороннє сканування: 135/135 (300 x 300 точок/дюйм, копіювання)*, 80/80 (600 x 600 точок/дюйм, копіювання) 2-стороннє сканування: 270/270 (300 x 300 точок/дюйм, копіювання)*, 160/90 (600 x 600 точок/дюйм, копіювання)
		<b>Швидкість сканування (зобр./хв: чорно-біле/кольорове; A4)</b>	Сканування копії: 600 x 600 Сканування для надсилання: (з пристрою) 600 x 600 (SMB/FTP/WebDAV/FAX), (з комп'ютера) 600 x 600 Сканування до факсу: 600 x 600
		<b>Роздільна здатність сканування (точок/дюйм)</b>	Color Network ScanGear2. Для TWAIN і WIA Підтримувані ОС: Windows® 8.1 / 10 / Server 2012 / Server 2012 R2 / Server 2016 Станом на березень 2020
		<b>Характеристики сканування з комп'ютера</b>	Сканування з пристрою, сканування з комп'ютера, сканування до скриньки, сканування у розширений простір, сканування до мережі, сканування на USB-накопичувач, сканування на мобільний пристрій, сканування до хмари (uniFLOW Online — опція)
		<b>Спосіб сканування</b>	ХАРАКТЕРИСТИКИ НАДСИЛАННЯ Призначення Стандартна конфігурація: електронна пошта/інтернет-факс (SMTP), SMB3.0, FTP, WebDAV, поштова скринька, Опція: факсимільна плата Super G3, IP-факс
		<b>ХАРАКТЕРИСТИКИ НАДСИЛАННЯ</b>	LDAP (2000)/локальна (1600)/швидкий набір (200) З пристрою: до 600 x 600 З комп'ютера: до 600 x 600 Файл: FTP(TCP/IP), FTPS (шифр. FTP), SMB3.0 (TCP/IP), WebDAV Електронна пошта/інтернет-факс: SMTP, POP3
		<b>Призначення</b>	
		<b>Адресна книга</b>	
		<b>Роздільна здатність надсилання (точок/дюйм)</b>	
		<b>Протокол зв'язку</b>	

# ТЕХНІЧНІ ХАРАКТЕРИСТИКИ

# Серія imageRUNNER ADVANCE DX C5800

<b>Формат файлу</b>	TIFF, JPEG, PDF (з обмеженням кольорів, компактний, доступний для пошуку, застосування політик, оптимізований для Інтернету, PDF A/1-b, трасування та згладжування, кодований, підпис пристроєм, підпис користувача), XPS (компактний, доступний для пошуку, підпис пристроєм, підпис користувача), Office Open XML (PowerPoint, Word)	<b>Споживання електроенергії</b>	Максимальна: прибл. 2000 Вт (iR-ADV DX C5870) прибл. 1800 Вт (iR-ADV DX C5860i/C5850i/C5840i) Копіювання (разом із енергоспоживанням скануванням ДАПА): прибл. 943 Вт <sup>1</sup> У режимі очікування: прибл. 53,4 Вт <sup>1</sup> Режим сну: прибл. 0,8 Вт <sup>2</sup>  <sup>1</sup> Номінальне значення: виміряне для одного блоку <sup>2</sup> Режим сну з енергоспоживанням 0,8 Вт за певних обставин і значень параметрів буде недоступний.
<b>Універсальні функції надсилання</b>	Вибір типу оригіналу, двосторонній оригінал, книга на дві сторінки, оригінали різних форматів, регулювання насиченості, різкість, коефіцієнт масштабування під час копіювання, видалення рамки, побудова завдання, відкладене надсилання, попередній перегляд, сповіщення про виконання завдання, ім'я файлу, тема/повідомлення, зворотна адреса, пріоритет електронної пошти, звіт про передавання, орієнтація оригінального вмісту, пропускання пустих сторінок (Додаткова комплектація) 2 (друга лінія додатково)	<b>Рівень шуму (чорно-білий/кольоровий режим)</b>	Тилове споживання електроенергії (TEC)*: iR-ADV DX C5870: 0,86 кВт-год iR-ADV DX C5860i: 0,71 кВт-год iR-ADV DX C5850i: 0,58 кВт-год iR-ADV DX C5840i: 0,46 кВт-год  * Відповідає вимогам Energy Star 3.0 (C1A) Звукова потужність (LwAd) У робочому режимі (чорно-білий режим): (1-сторонній): iR-ADV DX C5870: 66 дБ*, Kv 3 дБ* iR-ADV DX C5860i: 64 дБ*, Kv 3 дБ* iR-ADV DX C5850i: 62 дБ*, Kv 3 дБ* iR-ADV DX C5840i: 61 дБ*, Kv 3 дБ*  * Номінальне значення: виміряне лише для одного блоку відповідно до ISO 7779, опис наведено в ISO 9296:2017 Звуковий тиск (LpAm) 3 позиції спостереження У робочому режимі (чорно-білий/кольоровий режим): (1-сторонній): iR-ADV DX C5870: 52 дБ* / 52 дБ* iR-ADV DX C5860i: 50 дБ*/51 дБ iR-ADV DX C5850i: 48 дБ*/49 дБ iR-ADV DX C5840i: 47 дБ* / 47 дБ*  У режимі очікування iR-ADV DX C5870i/C5860i/C5850i: 23 дБ*  * Номінальне значення: виміряне лише для одного блоку відповідно до ISO 7779, опис наведено в ISO 9296 (2017) Blue Angel
<b>ХАРАКТЕРИСТИКИ ФАКСУ</b>		<b>Стандарти</b>	
<b>Максимальна кількість ліній підключення</b>	2 (друга лінія додатково)	<b>ВИТРАТНІ МАТЕРІАЛИ</b>	
<b>Швидкість передавання даних через модем</b>	Super G3: 33,6 Кбіт/с G3: 14,4 Кбіт/с	<b>Картриджі з тонером</b>	Тонер C-EXV 58 BK/C/M/Y Тонер C-EXV 58L C/M/Y
<b>Метод стискання</b>	MH, MR, MMR, JBIG	<b>Ресурс тонера (орієнтовний ресурс у разі покриття 5 %)</b>	Тонер C-EXV 58 BK: 71 000 сторінок Тонер C-EXV 58 C/M/Y: 60 000 сторінок Тонер C-EXVL 58L C/M/Y: 26 000 сторінок
<b>Роздільна здатність (точок/дюйм)</b>	400 x 400 (ультраточна), 200 x 400 (надточна), 200 x 200 (точна), 200 x 100 (стандартна)	<b>ПРОГРАМНЕ ЗАБЕЗПЕЧЕННЯ ТА КЕРУВАННЯ ПРИНТЕРОМ</b>	Докладнішу інформацію див. на нашому веб-сайті <a href="https://www.canon-europe.com/business/">https://www.canon-europe.com/business/</a>
<b>Максимальний формат файлу для надсилання й отримання</b>	Надсилання: A3, A4, A4R, A5 <sup>1</sup> , A5R <sup>1</sup> , B4, B5 <sup>1</sup> , B5R <sup>1</sup> Отримання: A3, B4, A4, A4R, A5R, B5, B5R <sup>1</sup> Надсилається як A4. <sup>2</sup> Надсилається як B4 короткий.	<b>Відстеження та звітування</b>	Universal Login Manager (ULM) uniFLOW Online Express*
<b>Пам'ять факсу</b>	До 30 000 сторінок (2000 завдань)	<b>Інструменти дистанційного керування</b>	* Для отримання додаткової інформації див. <a href="https://www.canon-europe.com/business/">uniFLOW Online Express</a> <a href="https://www.canon-europe.com/business/">uniFLOW Online</a>
<b>Швидкий набір</b>	Макс. 200 р.	<b>ПЗ для сканування</b>	iWEMC
<b>Груповий набір/адресати</b>	Макс. 199 номерів	<b>Засоби оптимізації</b>	eMaintenance
<b>Послідовна розсілка</b>	Макс. 256 адрес	<b>Платформа</b>	Content Delivery System
<b>Резервне копіювання пам'яті</b>	Так	<b>Публікація документів</b>	Network ScanGear
<b>Функції факсу</b>	Ім'я відправника (TTI), вибір телефонної лінії (під час надсилання факсу), пряме надсилання, відкладене надсилання, попередній перегляд, оповіщення про виконання завдання, звіт про передавання, надсилання з перериванням, послідовна розсілка, надсилання пароля/субадреси, конфіденційна поштова скринька, журнал 2 в 1	<b>ХАРАКТЕРИСТИКИ КОНТРОЛЕРА ДРУКУ FIERY (ВБУДОВАНИЙ)</b>	Canon Driver Configuration Tool MEAP (багатофункціональна платформа вбудованих програм) Kofax PowerPDF (додатково)
<b>ХАРАКТЕРИСТИКИ ОПЕРАЦІЙ ЗБЕРІГАННЯ</b>		<b>Назва</b>	Щоб отримати повну інформацію про технічні характеристики та опції, відвідайте веб-сайт Canon.
<b>Поштова скринька (підтримувана кількість)</b>	100 поштових скриньок, 1 скринька отримання в пам'ять, 50 скриньок конфіденційних факсів Зберігання до 10 000 сторінок (2000 завдань)	<b>Роздільна здатність друку (точок/дюйм)</b>	Додатково для всіх моделей imagePASS-R1 (вбудований) 1200 x 1200, 600 x 600
<b>Розширений простір</b>	Протокол зв'язку: SMB або WebDAV Підтримка клієнтських ПК: Windows* 8/10 Одначасні підключення (макс.): SMB — 64, WebDAV — 3 Стандарт: 16 Гб (з опцією: до 480 Гб)	<b>Мови опису сторінок</b>	Adobe PS3, PCL6
<b>Доступне вільне місце на диску в розширеному просторі</b>	Автентифікація під час входу в розширений простір, функція сортування, друк PDF-файлу з паролем, сумісність з imageWARE Secure Audit Manager, пошук, попередній перегляд файлів, керування автентифікацією, публікація, надсилання URI-адрес, резервне копіювання/відновлення	<b>Пам'ять</b>	4GB (1 x4 Гб)
<b>Функції розширеного простору</b>		<b>Жорсткий диск</b>	500 Гб SATA
<b>ХАРАКТЕРИСТИКИ БЕЗПЕКИ</b>		<b>Тактова частота процесора</b>	Intel Pentium G4400 (3,3 ГГц)
<b>Автентифікація та керування доступом (активація необхідна)</b>	Автентифікація користувача (вхід за фотографією, вхід за фотографією та PIN-кодом, вхід за картою, вхід за іменем користувача й паролем, вхід за картою та PIN-кодом, вхід за іменем користувача й паролем, вхід за кодом відділу та PIN-кодом, вхід на рівень функцій), система керування доступом (контроль доступу)  * Зчитувачі карток є опціональними, див. апаратні аксесуари.	<b>Система</b>	FS400
<b>Безпека документів</b>	Безпека друку (захисний друк, кодований захищений друк, примусова затримка друку, захищений друк uniFLOW*), безпека даних отримання (автоматична передаєрація отриманих документів до конфіденційної скриньки факсу), безпека сканування (зашифрований PDF, PDF/XPS з підписом пристроєм, PDF/XPS з підписом користувача, інтеграція з Adobe LiveCycle® Rights Management ES2.5), безпека BOX (захист поштової скриньки паролем, керування доступом до розширеного простору Advanced Box), безпека даних надсилання (налаштування запиту пароля для кожного передавання, обмежена функція надсилання електронної пошти/файлів, підтвердження номера факсу, дозвіл/обмеження передавання драйверів факсу, дозвіл/обмеження надсилання з історії, підтримка S/MIME), відстеження документів (захисний водяний знак)  * Потрібна система uniFLOW Online/uniFLOW	<b>ВАРІАНТИ ПОДАВАННЯ ПАПЕРУ</b>	Кількість паперу: 2 лотки на 550 аркушів (80 г/кв. м) Тип паперу: тонкий, звичайний, відновлений, кольоровий, товстий, канцелярський, прозорий, з перфорацією, друкований бланк Формат паперу: A3, A4, A4R, A5, A5R, A6R, B4, B5, B5R Нестандартний формат: від 98,0 x 148,0 мм до 304,8 x 457,2 мм
<b>Безпека мережі</b>	TLS 1.3, IPsec, автентифікація IEEE802.1X, SNMP 3.0, функціональність брандмауера (фільтрація IP-/MAC-адреси), підтримка подвійної мережі (дротова/бездротова локальна мережа, дротова/дротова локальна мережа), вимкнення функцій, що не використовуються (увімкнення/вимкнення протоколів/програм, увімкнення/вимкнення інтерфейсу віддаленого користувача, увімкнення/вимкнення USB-інтерфейсу), розділення факсів G3 від локальної мережі, розділення USB-порту від локальної мережі, заборона на виконання файлів, що зберігаються в Advanced Box у БФП, сканування та надсилання — пошук вірусів у вхідних електронних листах	<b>Блок подавання з касет великої місткості С1</b>	Щільність паперу: 52-256 г/кв. м Габаритні розміри (Ш x Г x В): 620 x 660 x 251 мм (установлено на головному блоці) Вага: прибл. 22 кг
<b>Безпека пристрою</b>	Захист даних SSD, шифрування даних SSD (перевірка FIPS140-2), блокування SSD, стандартна ініціалізація SSD, Trusted Platform Module (TPM 2.0), прихована функція журналу роботи, захист цілісності програмного забезпечення MFD, перевірка цілісності програмного забезпечення MFD (перевірка системи при запуску, час виконання, виявлення спроб проникнення в під час виконання), HCD-PP*  * Сертифікація відбувається після запуску цієї серії.	<b>Стьйка для паперу F1</b>	Кількість паперу: 2450 аркушів (80 г/кв. м) Тип паперу: тонкий, звичайний, відновлений, кольоровий, товстий, канцелярський, з перфорацією, друкований бланк Формат паперу: A4 Щільність паперу: 52-256 г/кв. м Габаритні розміри (Ш x Г x В): 620 x 660 x 251 мм (установлено на головному блоці) Вага: прибл. 29 г
<b>Керування пристроєм і аудиту</b>	Пароль адміністратора, керування цифровими сертифікатами й ключами, журнал аудиту, взаємодія із системою зовнішнього аудиту безпеки (відомості про безпеку та керування подіями), ведення журналу зображень, налаштування політики безпеки	<b>Стьйка для паперу F1</b>	Ресурс паперу: 2700 аркушів (80 г/кв. м) Тип паперу: тонкий, звичайний, кольоровий, відновлений, товстий, з перфорацією Формат паперу: A4, B5 Щільність паперу: 52-256 г/кв. м Габаритні розміри (Ш x Г x В): 344 x 630 x 440 мм (установлено на головному блоці) Вага: прибл. 31 кг
<b>ХАРАКТЕРИСТИКИ СЕРЕДОВИЩА</b>		<b>ПАРАМЕТРИ ВИВЕДЕННЯ*</b>	* Кількість паперу залежить від типу й розміру аркушу.
<b>Умови експлуатації</b>	Температура: від 10 до 30 °C Відносна вологість: від 20 до 80 %	<b>Комплект першого копіювального лотка A1</b>	Смійсть (з папером 80 г/кв. м): A4, A5, A5R, A6R, B5 — 250 аркушів SRA3, A3, A4R, B4, B5R — 100 аркушів Щільність паперу: 52-300 г/кв. м
<b>Джерело живлення</b>	220-240 В, 50/60 Гц, 6 А		

# ТЕХНІЧНІ ХАРАКТЕРИСТИКИ

# Серія imageRUNNER ADVANCE DX C5800

<p><b>Внутрішній двосторонній лоток M1</b></p>	<p>Місткість лотка (з папером щільністю 80 г/кв. м) Верхній лоток: A4, A5, A5R, A6R, B5 — 100 аркушів SRA3, A3, A4R, B4, B5R — 50 аркушів</p> <p>Нижній лоток: A4, A5, A5R, A6R, B5 — 100 аркушів SRA3, A3, A4R, B4, B5R — 100 аркушів</p> <p>Щільність паперу: 52-300 г/кв. м Габаритні розміри (Ш × Г × В): 428 × 405 × 88 мм Вага: прибл. 0,7 кг</p>	<p><b>Брошуувальний фінішер AB1</b></p>	<p>(Потрібен пристрій буферного проходження P1.) (З основними технічними характеристиками скріплювального фінішера AB1, зазначеного вище.) Формат паперу для прошивного брошування: A3, A4R, B4 Максимальна кількість аркушів, скріплюваних методом прошивного брошування: 20 аркушів × 10 комплектів (52-81,4 г/кв. м) (разом з 1 титульним аркушем щільністю 52-256 г/кв. м) Максимальна кількість аркушів, фальцюваних без скоб: до 3 аркушів (52-105 г/кв. м) Габаритні розміри (Ш × Г × В): 637 × 623 × 1142 мм (з висунутим подовжувачем лотка) Вага: прибл. 57 кг (Потрібен внутрішній фінішер L1.) Два або чотири отвори</p>
<p><b>Комплект третього копіювального лотка A1</b></p>	<p>Ємність (з папером 80 г/кв. м): A4, A5R, B5 — 100 аркушів A3, A4R, B4, B5R — 75 аркушів Щільність паперу: 52-300 г/кв. м Габаритні розміри (Ш × Г × В): 442 × 373 × 176 мм (змонтований на основному пристрої, з висунутим подовжувачем лотка) Вага: 0,5 кг</p>	<p><b>Внутрішній блок перфоратора на 2/4 отвори D1</b> (Не підтримується для IR-ADV DX C5870L)</p>	<p>Допустима щільність паперу для перфорації: 52-300 г/кв. м Допустимі формати паперу для перфорування: Два отвори: A3, A4, A4R, A5, B4, B5, B5R Чотири отвори: A3, A4</p>
<p><b>Внутрішній фінішер L1</b> (Не підтримується для IR-ADV DX C5870L)</p>	<p>Ємність лотка (з папером 80 г/кв. м): верхній лоток: SRA3, A3, A4, A4R, A5, A5R, A6R, B4, B5, B5R — прибл. 45 аркушів Нижній лоток: A4, A5, A5R, B5 — прибл. 500 аркушів, SRA3, A3, A4R, B4, B5R — 250 аркушів A6R — 30 аркушів Конверт: 10 аркушів</p> <p>Щільність паперу: 52-300 г/кв. м Місце скріплення: кутове, подвійне Максимальна кількість скріплюваних аркушів: (папір від 52 до 90 г/кв. м) A4, B5 — 50 аркушів A4R — 40 аркушів A3, B4 — 30 аркушів Еко-степлер*: A4, B5: 10 аркушів (52-64 г/кв. м) 8 аркушів (від 65 до 81,4 г/кв. м) 6 аркушів (від 82 до 105 г/кв. м) A3, B4 — 5 аркушів (52-64 г/кв. м) 4 аркуші (від 65 до 81,4 г/кв. м) 3 аркуші (від 82 до 105 г/кв. м)</p> <p>Скріпа, за запитом: 40 аркушів (80 г/кв. м) Габаритні розміри (Ш × Г × В): 743 × 525 × 225 мм (змонтований на основному пристрої, з висунутим подовжувачем лотка) Вага: прибл. 9,1 кг</p> <p>* Підтримка носіїв великих розмірів A3/B4 буде доступна з березня 2021 р., коли буде застосовано оновлення мікропрограми: A3*: B4*: 10 аркушів (52-64 г/кв. м) 8 аркушів (від 65 до 81,4 г/кв. м) 6 аркушів (від 82 до 105 г/кв. м)</p>	<p><b>Внутрішній блок перфоратора на 2/4 отвори D1</b> (Не підтримується для IR-ADV DX C5870L)</p>	<p>(Потрібен внутрішній фінішер L1.) Чотири отвори Допустима щільність паперу для перфорації: 52-300 г/кв. м Допустимі формати паперу для перфорування: Чотири отвори: A3, A4, A4R, A5, B4, B5, B5R</p>
<p><b>Скріплювальний фінішер AB1</b></p>	<p>(Потрібен пристрій буферного проходження P1.) Ємність лотка (з папером 80 г/кв. м) Верхній лоток: A4, A5, A5R, A6R, B5 — прибл. 250 аркушів, SRA3, A3, A4R, B4, B5R — прибл. 125 аркушів</p> <p>Нижній лоток: A4, A5, A5R, B5 — 3000 аркушів, SRA3, A3, A4R, B4, B5R — 1500 аркушів A6R — 250 аркушів Конверти: Monarch — 30 аркушів, COM10 № 10, DL, ISO-C5 — 100 аркушів</p> <p>Щільність паперу: верхній лоток: 52-256 г/кв. м, нижній лоток: 52-300 г/кв. м Місце скріплення: кутове, подвійне Максимальна кількість скріплюваних аркушів (від 52 до 90 г/кв. м) A4, B5 — 50 аркушів A4R — 40 аркушів A3, B4 — 30 аркушів Еко-степлер*: A4: 10 аркушів (52-64 г/кв. м) 8 аркушів (від 65 до 81,4 г/кв. м) 6 аркушів (від 82 до 105 г/кв. м) A3: 5 аркушів (52-64 г/кв. м) 4 аркуші (від 65 до 81,4 г/кв. м) 3 аркуші (від 82 до 105 г/кв. м)</p> <p>Скріплення за запитом: 50 аркушів (52-90 г/кв. м) Габаритні розміри (Ш × Г × В): 637 × 623 × 1142 мм (з висунутим подовжувачем лотка) Вага: прибл. 31 кг</p> <p>* Підтримка носіїв великих розмірів A3 буде доступна з березня 2021 р., коли буде застосовано оновлення мікропрограми. A3*: 10 аркушів (52-64 г/кв. м) 8 аркушів (від 65 до 81,4 г/кв. м) 6 аркушів (від 82 до 105 г/кв. м)</p>	<p><b>Блок перфоратора на 2/4 отвори A1</b></p> <p><b>Блок перфоратора на 4 отвори A1</b></p> <p><b>АПАРАТНІ АКCESУАРИ</b> <b>Пристрої для зчитування карт</b></p> <p><b>Інше</b></p> <p><b>ОПЦІЇ БЕЗПЕКИ</b> <b>Безпека даних</b></p> <p><b>ДОДАТКОВЕ ОБЛАДНАННЯ ДЛЯ СИСТЕМИ ТА КОНТРОЛЕРІВ</b> <b>Аксесуари для друку</b> <b>Друк штрих-кодів</b> <b>Контролер на базі EFI-Fiery</b> <b>Опції контролера на платформі EFI-Fiery</b></p> <p><b>Системні аксесуари</b></p> <p><b>Аксесуари для факсів</b></p> <p><b>ІНШІ ОПЦІЇ</b> <b>Аксесуари для зручності</b></p> <p><b>Витратні матеріали</b></p>	<p>(Зі скріплювальним фінішером AB1 або брошуувальним фінішером AB1.) Два або чотири отвори Допустима щільність паперу для перфорації: 52-300 г/кв. м Допустимі формати паперу для перфорування: Два отвори: A3, A4, A4R, A5, B4, B5, B5R Чотири отвори: A3, A4</p> <p>(Зі скріплювальним фінішером AB1 або брошуувальним фінішером AB1.) Чотири отвори Допустима щільність паперу для перфорації: 52-300 г/кв. м Допустимі формати паперу для перфорування: Чотири отвори: A3, A4, A4R, A5, B4, B5, B5R</p> <p>Доступні різні пристрої для зчитування карт, як-от MiCard Plus. По додатковій інформації звертайтеся до представництва Canon.</p> <p>Приєднувач пристрою зчитування карт для копіювання B7 Коробка для пристрою зчитування смарт-карт для цифрової клавіатури A1 Пристрій зчитування карт для копіювання F1 Кришка принтера M2 Пристрій для подачі паперу F1 Пристрій буферного проходження P1 Допоміжний лоток B1 Числова клавіатура A2</p> <p>SSD-A1 256 ГБ SSD-A1 1 ТБ Комплект для дзеркалювання жорсткого диска A1</p>

## Програмне забезпечення та рішення



## Сертифікати та сумісність



Компанія Canon Inc.  
canon.com

Canon Europe  
canon-europe.com

Ukrainian edition  
© Canon Europa N.V., 2020