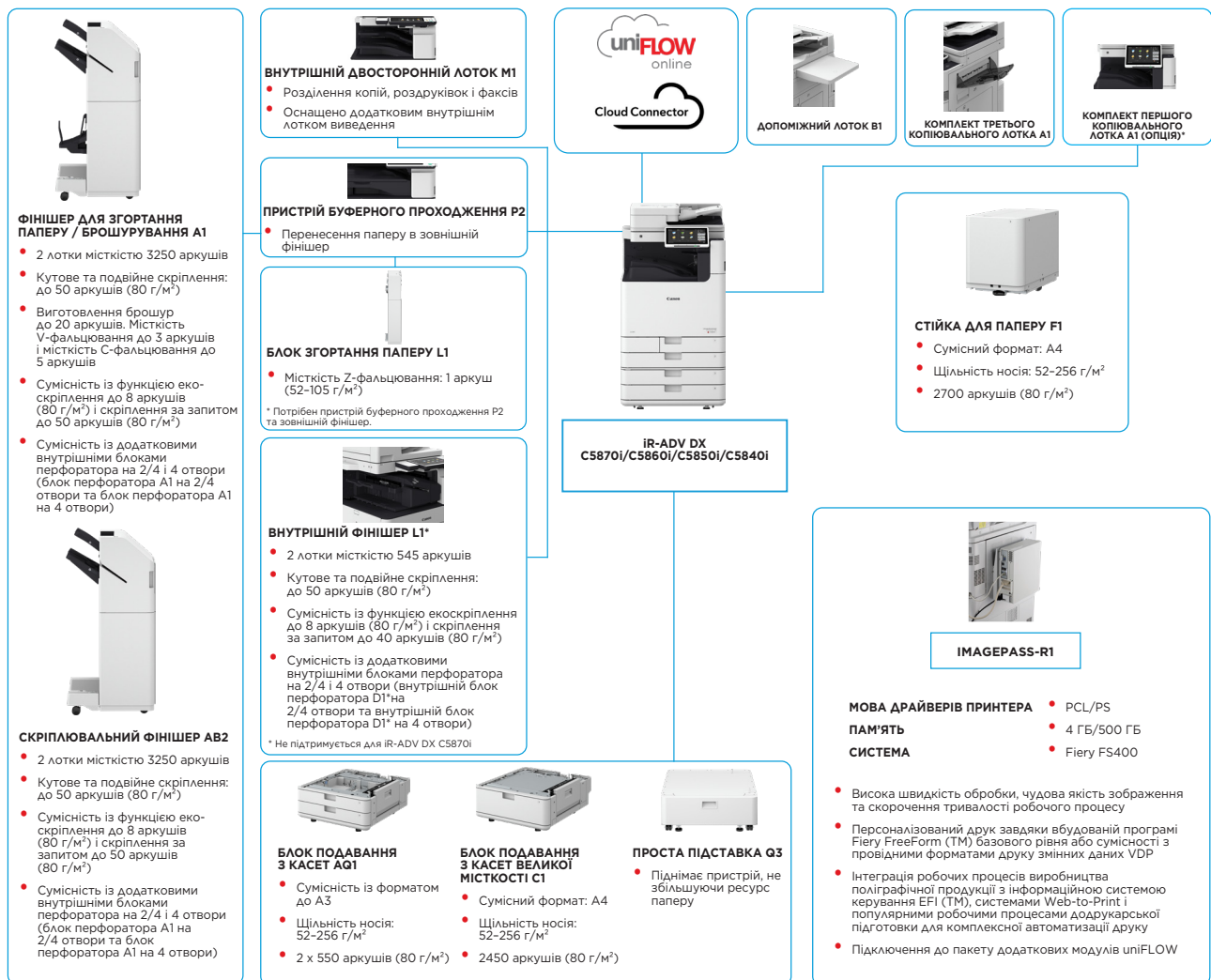


Серія imageRUNNER ADVANCE DX C5800

ВИСОКА ПРОДУКТИВНІСТЬ ЗАВДЯКИ ЗАХИЩЕНИМ КОЛЬОРОВИМ БАГАТОФУНКЦІОНАЛЬНИМ ПРИСТРОЯМ ФОРМАТУ А3

ОСНОВНІ ВАРІАНТИ КОНФІГУРАЦІЇ



Зображення конфігурацій наведені лише для наочності. Щоб переглянути повний список додаткових компонентів і перевірити їхню сумісність, скористайтеся [онлайн-засобом вибору продукту](#).

Централізована платформа вбудованого програмного забезпечення (UFP) дає про встановлення оновлень і функцій захисту для покращення ефективності роботи користувачів усієї лінійки пристроїв IR ADVANCE DX.

* Для забезпечення сталості та економії матеріалів, використовуваних для виробництва пластмас, комплект лотка для першої копії А1 є опціональним.

ТЕХНІЧНІ ХАРАКТЕРИСТИКИ

Серія imageRUNNER ADVANCE DX C5800

ГОЛОВНИЙ БЛОК Тип апарата	Багатофункціональний кольоровий лазерний пристрій формату А3	Шрифти	PS: 136 латинських Шрифти PCL: 93 латинські, 10 точкових і 2 для оптичного розпізнавання тексту, Andale Mono VT J/K/S/T* (японська, корейська, спрощена та традиційна китайська), шрифти для штрих-кодів* * Потрібен додатковий комплект міжнародних шрифтів PCL A1 ** Потрібен додатковий комплект для друку штрих-кодів D1
Основні функції	Друк, копіювання, сканування, надсилання, зберігання та факс (опція)	Функції друку	Захищений друк, захисний водоний знак, верхній і нижній колонтитули, макет сторінки, двосторонній друк, змішані формати й орієнтації паперу, перша й остання сторінки обкладинки, зменшення витрати тонера, друк плакатів, примусова затримка друку, дата друку, друк за розкладом, друк із використанням віртуального принтера
Процесор	Процесор Dual Core із тактовою частотою 1,8 ГГц	Операційна система	UFRIL: Windows® 8.1 / 10 / Server 2012 / Server 2012 R2 / Server 2016 / Server 2019, Mac OS X (10.11 або новіших версій) PCL: Windows® 8.1 / 10 / Server 2012 / Server 2012 R2 / Server 2016 / Server 2019
Панель керування	10,1-дюймова кольорова сенсорна РК-панель TFT WSVGA (нахил до 90°)	ТЕХНІЧНІ ХАРАКТЕРИСТИКИ КОПІЮВАННЯ	PS: 8.1 / 10 / Server 2012 / Server 2012 R2 / Server 2016 / Server 2019, Mac OS X (10.11 або новіших версій) PPD: Windows® 8.1/10, Mac OS X (10.10 або новіших версій) Станом на жовтень, 2020 р.
Пам'ять	Стандартна конфігурація: (SSD) 256 ГБ	Швидкість копіювання (чорно-білий і кольоровий режими)	iR-ADV DX C5870i До 70 стор/хв (А4, А5*, А5R, А6R), до 36 стор/хв (А3), до 42 стор/хв (А4R)
Зберігання	Додаткова конфігурація: (SSD) 256 ГБ	Швидкість копіювання (чорно-білий і кольоровий режими)	iR-ADV DX C5860i До 60 стор/хв (А4, А5*, А5R, А6R), до 32 стор/хв (А3), до 36 стор/хв (А4R)
Інтерфейс підключення	МЕРЕЖА Стандартна конфігурація: 1000Base-T/100Base-TX/10Base-T, бездротова локальна мережа (IEEE 802.11 b/g/n) iNICE Стандартна конфігурація: USB 2.0 (головний комп'ютер) — 1, USB 3.0 (головний комп'ютер) — 1, USB 2.0 (пристрій) — 1 Додаткова конфігурація: послідовний інтерфейс, інтерфейс для контролю копіювання	Швидкість копіювання (чорно-білий і кольоровий режими)	iR-ADV DX C5850i До 50 стор/хв (А4, А5*, А5R, А6R), до 27 стор/хв (А3), до 30 стор/хв (А4R)
Ресурс подавання паперу (А4, 80 г/м²)	Стандартний ресурс: 1200 аркушів Багатоцільовий лоток на 100 аркушів — 1 Касета на 550 аркушів — 2 Максимальний ресурс: 6350 аркушів (з блоком подавання з касет високої місткості С1 та стійкою для паперу F1) Максимальна місткість: 3450 аркушів (зі скріплювальним фінішером АВ2 або фінішером для згортання паперу / брошурування А1 і комплектом третього копіювального лотка А1)	Час виведення першої копії (А4, чорно-білий / кольоровий режим)	iR-ADV DX C5840i До 40 стор/хв (А4, А5*, А5R, А6R), до 21 стор/хв (А3), до 24 стор/хв (А4R)
Місткість виведення паперу (А4, 80 г/м²)	Компонування, групування, асув, скріплення, прошивне брошурування, перфорація, екоскріплення, скріплення за запитом, V-фальцювання, С-фальцювання, Z-фальцювання * Можливості кінцевої обробки залежать від підключених опцій.	Роздільна здатність копіювання (точок/дюйм)	iR-ADV DX C5870i: прибл.: 2,7/3,7 с або менше
Варіанти кінцевої обробки	Багатоцільовий лоток: тонкий, звичайний, відновлений, кольоровий, товстий, крейдований, калька, канцелярський, прозора плівка, етикетки, з перфорацією, друкований бланк, з виступами, конверт	Насиченість копії збільшення	iR-ADV DX C5860i: прибл.: 2,9/4,2 с або менше
Підтримувані типи носіїв	Касета для паперу (верхня/нижня): тонкий, звичайний, відновлений, кольоровий, товстий, канцелярський, прозора плівка, з перфорацією, друкований бланк, конверт* * Потрібно встановити приладдя (стандартне) для конвертів.	Функції копіювання	iR-ADV DX C5850i: прибл.: 3,4/4,9 с або менше
Підтримувані формати носіїв	Багатоцільовий лоток: Стандартний формат: SRA3, А3, А4, А4R, А5, А5R, А6R, B4, B5, B5R Нестандартний формат: від 98,0 x 139,7 мм до 320,0 x 457,2 мм Довільний формат: від 98,0 x 139,7 мм до 320,0 x 457,2 мм Конверти: COM 10 No.10, Monarch, DL, ISO-C5 Нестандартний конверт: від 98,0 мм x 90,0 мм до 320,0 мм x 457,2 мм Верхня касета: Стандартний формат: А4, А5, А5R, А6R, B5 Нестандартний формат: від 98,0 x 148,0 мм до 297,0 x 215,9 мм Конверти: COM10 №10, Monarch, DL, ISO-C5 Нижня касета: Стандартний формат: А3, А4, А4R, А5, А5R, А6R, B4, B5, B5R Нестандартний формат: від 98,0 x 148,0 мм до 304,8 x 457,2 мм Конверти: COM10 №10, Monarch, DL, ISO-C5	Місткість подавача документів (80 г/м²)	iR-ADV DX C5840i: прибл.: 4,1/6,1 с або менше
Підтримувана щільність носіїв	Багатоцільовий лоток: від 52 до 300 г/м² Касета для паперу (верхня/нижня): від 52 до 256 г/м² Двосторонній друк: від 52 до 256 г/м²	Сумісні оригінали та обмеження ваги	До 999 копій Автоматична або ручна (9 рівнів) Змінне масштабування: 25–400 % (крок 1 %) Установлені масштаби: 25 %, 50 %, 70 %, 100 % (1:1) / 141 %, 200 %, 400 % Попередньо задані коефіцієнти зменшення та збільшення за областю, двосторонній друк, налаштування насиченості, вибір типу оригіналу, режим переривання, книга на дві сторінки, двосторонній оригінал, побудова завдання, N на 1, додавання обкладинки, вставлення аркушів, оригінали різних форматів, нумерація сторінок, нумерація комплектів копій, різкість, видалення рамки, захисний водоний знак, дата друку, внутрішнє поле сторінки, друк і перевірка, негатив/позитив, повторне зображення, поєднання блоків завдань, зберігання в поштової скриньці, накладання зображення, копіювання посвідчення, пропускання пухлих сторінок, оригінал довільного формату, кольоровий режим, резервування копіювання, зразок копії
Тривалість програвання	Режим швидкого запуску: 4 секунди або менше* * Час від увімкнення пристрою до появи піктограми копіювання на сенсорній панелі керування й готовності пристрою до роботи.	ХАРАКТЕРИСТИКИ СКАНЕРА	Однопрохідний двосторонній автоматичний подавач документів* [з двох сторін на дві сторони (автоматично)] * Підтримується функція визначення подавання кількох аркушів. До 200 аркушів
Габаритні розміри (Ш x Г x В)	Після виходу з режиму сну: 7 секунд або менше (iR-ADV DX C5870i) 6 секунд або менше (iR-ADV DX C5860i/C5850i/C5840i) Після ввімкнення: 6 секунд або менше (у режимі швидкого запуску) * Час від увімкнення пристрою до початку копіювання (без резервування завдань для друку).	Тип	Скло експонування: аркуш, книга та об'ємні об'єкти
Простір для встановлення (Ш x Г)	iR-ADV DX C5870i/C5860i/C5850i/C5840i: 620 x 722 x 937 мм iR-ADV DX C5870i/C5860i/C5850i/C5840i: Базова комплектація: 1138 x 1162 мм (з відкритою правою кришкою, висунутим багатоцільовим лотком + відкритими касетними блоками) Повна комплектація: 1866 x 1162 мм (скріплювальний фінішер АВ2 / фінішер для згортання паперу / брошурування А1 із висунутим подовжувачем лотка + стійкою для паперу F1 + з відкритими касетними блоками)	Місткість подавача документів (80 г/м²)	Щільність паперу для подавача: Одностороннє сканування: 38–220 г/м² (ч/б, кольоровий режими) Двостороннє сканування: 38–220 г/м² (ч/б, кольоровий режими) * Допустима щільність для А6R або меншого розміру становить 50–220 г/м².
Вага	iR-ADV DX C5870i: прибл.: 108 кг зі звичайним тонером iR-ADV DX C5860i/C5850i: прибл. 105 кг зі звичайним тонером iR-ADV DX C5840i: прибл. 104 кг, включаючи звичайний тонер	Сумісні оригінали та обмеження ваги	Розмір скла для сканування: до 297,0 x 431,8 мм
ХАРАКТЕРИСТИКИ ДРУКУ		Підтримувані формати носіїв	Формат паперу для подавача документів: А3, А4, А4R, А5, А5R, А6R, B4, B5, B5R, B6R Нестандартний формат: від 70,0 x 139,7 мм до 304,8 x 431,8 мм
Швидкість друку (чорно-білий і кольоровий режими)	iR-ADV DX C5870i До 70 стор/хв (А4, А5*, А5R, А6R*), до 36 стор/хв (А3), до 42 стор/хв (А4R)	Швидкість сканування (зобр/хв: ч/б/кольорове; А4)	Одностороннє сканування: 135/135 (300 x 300 точок/дюйм, надсилання), 80/80 (600 x 600 точок/дюйм, копіювання), Двостороннє сканування: 270/270 (300 x 300 точок/дюйм, надсилання), 160/90 (600 x 600 точок/дюйм, копіювання)
Роздільна здатність друку (точок/дюйм)	iR-ADV DX C5860i До 60 стор/хв (А4, А5*, А5R, А6R*), до 32 стор/хв (А3), до 36 стор/хв (А4R)	Роздільна здатність сканування (точок/дюйм)	Сканування копії: 600 x 600 Сканування для надсилання: (з пристрою) 600 x 600 (SMB/FTP/WebDAV/IFAX), (з комп'ютера) 600 x 600 Сканування до факсу: 600 x 600
Мови опису сторінок	iR-ADV DX C5850i До 50 стор/хв (А4, А5*, А5R, А6R*), до 27 стор/хв (А3), до 30 стор/хв (А4R)	Характеристики сканування з комп'ютера	Color Network ScanGear2. Для операційних систем, що підтримуються як TWAIN, так і WIA: Windows® 8.1 / 10 / Server 2012 / Server 2012 R2 / Server 2016 Станом на березень, 2020 р.
Прямий друк	iR-ADV DX C5840i До 40 стор/хв (А4, А5*, А5R, А6R*), до 21 стор/хв (А3), до 24 стор/хв (А4R)	Спосіб сканування	Сканування з пристрою, сканування з комп'ютера, сканування до скриньки, сканування в розширений простір, сканування до мережі, сканування на USB-накопичувач, сканування на мобільний пристрій, сканування до хмари (uniFLOW Online, Cloud Connector — додатково)
Друк із мобільних пристроїв і хмари	1200 x 1200	ХАРАКТЕРИСТИКИ НАДСИЛАННЯ	Стандарт: електронна пошта / інтернет-факс (SMTP*), SMB3.0, FTP, WebDAV, поштова скринька. Додатково: факсимільна плата Super G3, IP-факс * Доступний метод автентифікації OAuth 2.0 для Microsoft 365 та Google Workspace.
	Стандартна конфігурація: UFR II, PCL6, Adobe® PostScript®3™	Призначення	LDAP (2000) / локальна (1600) / швидкий набір (200) Надсилання з пристрою: до 600 x 600 Надсилання з комп'ютера: до 600 x 600 Файл: FTP(TCP/IP), SMB3.0 (TCP/IP), WebDAV Електронна пошта / інтернет-факс: SMTP, POP3
	Підтримувані типи файлів: PDF, EPS, TIFF/JPEG і XPS	Адресна книга	
	AirPrint, Mopria, Universal Print від Microsoft, програма Canon PRINT та uniFLOW Online (додатково)	Роздільна здатність надсилання (точок/дюйм)	
	Низка програмних та MEAP-рішень дають змогу друкувати відповідно до ваших потреб: з мобільних пристроїв, пристроїв, підключених до Інтернету, а також із хмарних служб. Щоб дізнатися більше, зверніться до торгового представника.	Протокол зв'язку	

ТЕХНІЧНІ ХАРАКТЕРИСТИКИ

Серія imageRUNNER ADVANCE DX C5800

Формат файлу	TIFF, JPEG, PDF (з обмеженням кольорів, компактний, доступний для пошуку, застосування політик, оптимізований для Інтернету, PDF A/1-b, трасування та згладжування, кодований, підпис пристроєм, підпис користувача), XPS (компактний, доступний для пошуку, підпис пристроєм, підпис користувача), Office Open XML (PowerPoint, Word)	ХАРАКТЕРИСТИКИ СЕРЕДОВИЩА	Температура: від 10 до 30 °C Відносна вологість: від 20 до 80 % 220–240 В, 50/60 Гц, 6 А
Універсальні функції надсилання	Вибір типу оригіналу, двосторонній оригінал, книга на дві сторінки, оригінали різних форматів, регулювання насиченості, різкість, коефіцієнт масштабування під час копіювання, видалення рамки, побудова завдання, відкладене надсилання, попередній перегляд, оповіщення про виконання завдання, ім'я файлу, тема/повідомлення, зворотна адреса, пріоритет електронної пошти, звіт про передавання, орієнтація оригінального вмісту, пропускання пустих сторінок	Джерело живлення	Максимум: прибл. 2000 Вт (iR-ADV DX C5870i) прибл. 1800 Вт (iR-ADV DX C5860i/C5850i/C5840i) Копіювання (разом із безперервним скануванням ДАПД): прибл. 943 Вт* У режимі очікування: прибл. 53,4 Вт** Режим сну: прибл. 0,8 Вт* <small>** Номінальне значення: вимірює для одного блоку. * Режим з енергоспоживанням 0,8 Вт за певних обставин і значень параметрів буде недоступний.</small>
ХАРАКТЕРИСТИКИ ФАКСУ	(додаткова комплектація) 2 (друга лінія додатково)	Споживання електроенергії	Типове споживання електроенергії (ТЕС)*: iR-ADV DX C5870i: 0,86 кВт/год iR-ADV DX C5860i: 0,71 кВт/год iR-ADV DX C5850i: 0,58 кВт/год iR-ADV DX C5840i: 0,46 кВт/год <small>* Відповідає вимогам Energy Star 3.0 (США)</small>
Максимальна кількість ліній підключення	400 x 400 (узькоавісока), 200 x 400 (нависока), 200 x 200 (висока), 200 x 100 (звичайна)	Рівень шуму (Ч/Б / кольоровий режим)	Звукова потужність (LWA, м) У робочому режимі (Ч/Б): (1-сторонній) iR-ADV DX C5870i: 66 дБ*, Кв 3 дБ* iR-ADV DX C5860i: 64 дБ*, Кв 3 дБ* iR-ADV DX C5850i: 62 дБ*, Кв 3 дБ* iR-ADV DX C5840i: 61 дБ*, Кв 3 дБ*
Швидкість передавання даних через модем	Super G3: 33,6 кбіт/с G3: 14,4 кбіт/с		<small>* Номінальне значення: вимірює лише для одного блоку відповідно до ISO 7779, опис наведено в ISO 9296 (2017)</small> Звуковий тиск (LpAm) 3 позиції спостереження: у робочому режимі (Ч/Б/кольоровий): (1-сторонній) iR-ADV DX C5870i: 52 дБ* / 52 дБ* iR-ADV DX C5860i: 50 дБ* / 51 дБ* iR-ADV DX C5850i: 48 дБ* / 49 дБ* iR-ADV DX C5840i: 47 дБ* / 47 дБ*
Метод стискання	MH, MR, MMR, JBIG		У режимі очікування iR-ADV DX C5870i/C5860i/C5850i: 23 дБ*
Роздільна здатність (точок/дюйм)	Надсилання: A3, A4, A4R, A5*, A5R*, B4, B5, B5*, B5R* Отримання: A3, B4, A4, A4R, A5R, B5, B5R. <small>** Надсилання у форматі A4. * Надсилання у форматі короткого B4.</small>		<small>* Номінальне значення: вимірює лише для одного блоку відповідно до ISO 7779, опис наведено в ISO 9296 (2017)</small> Blue Angel
Максимальний формат файлу для надсилання й отримання	До 30 000 сторінок (2000 завдань) Макс. 200	Стандарти	
Пам'ять факсу	Макс. 199 номерів	ВИТРАТНІ МАТЕРІАЛИ	
Швидкий набір	Макс. 256 адресатів	Картриджі з тонером	Тонер C-EXV 58 BK/C/M/Y Тонер C-EXV 58L C/M/Y
Груповий набір/адресати	Так	Ресурс тонера (орієнтовний ресурс у разі покриття 5 %)	Тонер C-EXV 58 BK: 71 000 сторінок Тонер C-EXV 58 C/M/Y: 60 000 сторінок Тонер C-EXV 58L C/M/Y: 26 000 сторінок
Последовна розсилка	Ім'я відправника (ТТІ), вибір телефонної лінії (під час надсилання факсу), пряме надсилання, відкладене надсилання, попередній перегляд, оповіщення про виконання завдання, звіт про передавання, надсилання з перериванням, последовна розсилка, надсилання пароля/субадреси, конфіденційна поштова скринька, журнал «2-в-1»	ПРОГРАМНЕ ЗАБЕЗПЕЧЕННЯ ТА КЕРУВАННЯ ПРИНТЕРОМ	Докладнішу інформацію див. на нашому веб-сайті https://www.canon.ua/business/ Universal Login Manager (ULM), uniFLOW Online*
Резервне копіювання пам'яті	100 скриньок вхідних документів користувача 1 скринька отримання в пам'ять 50 скриньок конфіденційних факсів Зберігання до 10 000 сторінок (2000 завдань)	Відстеження та звітування	<small>* Для отримання додаткової інформації див. uniFLOW Online</small>
Функції факсу	Протокол передавання даних: SMB або WebDAV Клієнтський ПК: Windows 8.1/10 Одностороннє підключення (макс.): SMB — 64, WebDAV — 3 Стандарт: 16 Гб (з опцією: макс. 480 Гб) Автентифікація під час входу в розширений простір, Функція сортування, друк PDF-файлу з паролем, сумісність з imageWARE Secure Audit Manager, пошук, попередній перегляд файлів, керування автентифікацією, публікація, надсилання URL-адрес, резервне копіювання/відновлення	Інструменти дистанційного керування	iWEMC eMaintenance Content Delivery System Network ScanGear Canon Driver Configuration Tool МЕАР (багатофункціональна платформа вбудованих програм) Kofax PowerPDF Advanced (опція)
ХАРАКТЕРИСТИКИ ЗБЕРІГАННЯ	Автентифікація користувача (вхід за фотографією, вхід за фотографією та PIN-кодом, вхід за картою*, вхід з іменем користувача й паролем, вхід на рівень функцій, вхід через мобільний пристрій), автентифікація за кодом віддалу (вхід за кодом віддалу та PIN-кодом, вхід на рівень функцій), uniFLOW Online** (вхід за PIN-кодом, вхід за фотографією, вхід за фотографією та PIN-кодом, вхід за картою*, вхід за картою та PIN-кодом, вхід з іменем користувача й паролем, вхід за кодом віддалу та PIN-кодом, вхід на рівень функцій), система керування доступом (контроль доступу), Cloud Connector* (вхід за PIN-кодом), код Microsoft Entra (вхід за PIN-кодом, вхід за картою), двофакторна автентифікація в LUI/RUI <small>* Зчитувачі карток є опціональними, див. апаратні аксесуари. ** Потрібна підписка.</small>	Інструменти дистанційного керування	Тонер C-EXV 58 BK: 71 000 сторінок Тонер C-EXV 58L C/M/Y: 26 000 сторінок
Поштова скринька (підтримувана кількість)	100 скриньок вхідних документів користувача 1 скринька отримання в пам'ять 50 скриньок конфіденційних факсів Зберігання до 10 000 сторінок (2000 завдань)	ПЗ для сканування	Докладнішу інформацію див. на нашому веб-сайті https://www.canon.ua/business/ Universal Login Manager (ULM), uniFLOW Online*
Розширений простір	Протокол передавання даних: SMB або WebDAV Клієнтський ПК: Windows 8.1/10 Одностороннє підключення (макс.): SMB — 64, WebDAV — 3 Стандарт: 16 Гб (з опцією: макс. 480 Гб) Автентифікація під час входу в розширений простір, Функція сортування, друк PDF-файлу з паролем, сумісність з imageWARE Secure Audit Manager, пошук, попередній перегляд файлів, керування автентифікацією, публікація, надсилання URL-адрес, резервне копіювання/відновлення	Засоби оптимізації	<small>* Для отримання додаткової інформації див. uniFLOW Online</small>
Доступне вільне місце на диску в розширеному просторі	Автентифікація під час входу в розширений простір, Функція сортування, друк PDF-файлу з паролем, сумісність з imageWARE Secure Audit Manager, пошук, попередній перегляд файлів, керування автентифікацією, публікація, надсилання URL-адрес, резервне копіювання/відновлення	Платформа	iWEMC eMaintenance Content Delivery System Network ScanGear Canon Driver Configuration Tool МЕАР (багатофункціональна платформа вбудованих програм) Kofax PowerPDF Advanced (опція)
Функції розширеного простору	Автентифікація користувача (вхід за фотографією, вхід за фотографією та PIN-кодом, вхід за картою*, вхід з іменем користувача й паролем, вхід на рівень функцій, вхід через мобільний пристрій), автентифікація за кодом віддалу (вхід за кодом віддалу та PIN-кодом, вхід на рівень функцій), uniFLOW Online** (вхід за PIN-кодом, вхід за фотографією, вхід за фотографією та PIN-кодом, вхід за картою*, вхід за картою та PIN-кодом, вхід з іменем користувача й паролем, вхід за кодом віддалу та PIN-кодом, вхід на рівень функцій), система керування доступом (контроль доступу), Cloud Connector* (вхід за PIN-кодом), код Microsoft Entra (вхід за PIN-кодом, вхід за картою), двофакторна автентифікація в LUI/RUI <small>* Зчитувачі карток є опціональними, див. апаратні аксесуари. ** Потрібна підписка.</small>	Публікація документів	Adobe PS3, PCL6 4GB (1 x 4 Гб) 500 GB SATA Intel Pentium G4400 (3,3 ГГц) FS400
ХАРАКТЕРИСТИКИ БЕЗПЕКИ	Автентифікація користувача (вхід за фотографією, вхід за фотографією та PIN-кодом, вхід за картою*, вхід з іменем користувача й паролем, вхід на рівень функцій, вхід через мобільний пристрій), автентифікація за кодом віддалу (вхід за кодом віддалу та PIN-кодом, вхід на рівень функцій), uniFLOW Online** (вхід за PIN-кодом, вхід за фотографією, вхід за фотографією та PIN-кодом, вхід за картою*, вхід за картою та PIN-кодом, вхід з іменем користувача й паролем, вхід за кодом віддалу та PIN-кодом, вхід на рівень функцій), система керування доступом (контроль доступу), Cloud Connector* (вхід за PIN-кодом), код Microsoft Entra (вхід за PIN-кодом, вхід за картою), двофакторна автентифікація в LUI/RUI <small>* Зчитувачі карток є опціональними, див. апаратні аксесуари. ** Потрібна підписка.</small>	ХАРАКТЕРИСТИКИ КОНТРОЛЕРА ДРУКУ FIERY (ВБУДОВАНИЙ)	Кількість паперу: 2 лотки на 550 аркушів (80 г/м²) Тип паперу: тонкий, звичайний, відновлений, кольоровий, товстий, канцелярський, прозорий, з перфорацією, друкований бланк Формат паперу: A3, A4, A4R, A5, A5R, A6R, B4, B5, B5R Нестандартний формат: від 98,0 x 148,0 мм до 304,8 x 457,2 мм
Керування доступом та автентифікація (потрібна активація)	Автентифікація користувача (вхід за фотографією, вхід за фотографією та PIN-кодом, вхід за картою*, вхід з іменем користувача й паролем, вхід на рівень функцій, вхід через мобільний пристрій), автентифікація за кодом віддалу (вхід за кодом віддалу та PIN-кодом, вхід на рівень функцій), uniFLOW Online** (вхід за PIN-кодом, вхід за фотографією, вхід за фотографією та PIN-кодом, вхід за картою*, вхід за картою та PIN-кодом, вхід з іменем користувача й паролем, вхід за кодом віддалу та PIN-кодом, вхід на рівень функцій), система керування доступом (контроль доступу), Cloud Connector* (вхід за PIN-кодом), код Microsoft Entra (вхід за PIN-кодом, вхід за картою), двофакторна автентифікація в LUI/RUI <small>* Зчитувачі карток є опціональними, див. апаратні аксесуари. ** Потрібна підписка.</small>	Назва	Щільність паперу: 52–256 г/м² Габаритні розміри (Ш x Г x В): 620 x 660 x 251 мм (змонтований на основному пристрої) Вага: прибл. 22 кг
Безпека документів	Безпека друку (захиснений друк, кодований захищений друк, примусова затримка друку, захищений uniFLOW**), безпека даних отримання (автоматична переведення отриманих документів до конфіденційної скриньки факсу), безпека сканування (зашифрований PDF, PDF/XPS із підписом пристрою, PDF/XPS із підписом користувача, інтеграція з Adobe LiveCycle® Rights Management ES2.5), безпека BOX (захист поштової скриньки паролем, керування доступом до розширеного простору), безпека даних надсилання (налаштування запиту пароля для кожного передавання, обмежена функція надсилання електронної пошти/файлів, підтвердження номера факсу, дозвіл/обмеження передавання драйверів факсу, дозвіл/обмеження надсилання з історії, підтримка S/MIME), відстеження документів (захисний водняний знак) <small>* Потрібна система uniFLOW Online/uniFLOW.</small>	Роздільна здатність друку (точок/дюйм)	Кількість паперу: 2450 аркушів (80 г/м²) Тип паперу: тонкий, звичайний, відновлений, кольоровий, товстий, канцелярський, з перфорацією, друкований бланк Формат паперу: A4 Щільність паперу: 52–256 г/м² Габаритні розміри (Ш x Г x В): 620 x 660 x 251 мм (змонтований на основному пристрої) Вага: прибл. 29 г
Безпека мережі	TLS 1.3, IPsec, автентифікація IEEE802.1X, SNMP 3.0, функціональність брандмауера (фільтрація IP-/MAC-адреси), підтримка подвійної мережі (дротова/бездротова локальна мережа, дротова/дротова локальна мережа), вимкнення функцій, що не використовуються (увімкнення/вимкнення протоколів/програм, увімкнення/вимкнення інтерфейсу віддаленого користувача, увімкнення/вимкнення USB-інтерфейсу), розділення факсів G3 від локальної мережі, розділення USB-порту від локальної мережі, заборона на виконання файлів, що зберігаються в Advanced Box у БФП, сканування та надсилання — пошук ризиків у вхідних електронних листах	Жорсткий диск	Кількість паперу: 2700 аркушів (80 г/м²) Тип паперу: тонкий, звичайний, кольоровий, відновлений, товстий, з перфорацією Формат паперу: A4, B5 Щільність паперу: 52–256 г/м² Габаритні розміри (Ш x Г x В): 344 мм x 630 мм x 440 мм (змонтований на основному пристрої) Вага: прибл. 31 кг
Безпека пристрою	Захист даних SSD, [шифрування даних SSD (FIPS 140-3), блокування SSD], стандартна ініціалізація SSD (NIST 800-88 PURGE LEVEL), Trusted Platform Module (TPM 2.0), прихована функція журналу роботи, захист цілісності програмного забезпечення БФП, перевірка цілісності програмного забезпечення БФП і механізм Platform Firmware Resilience (NIST SP800-193) з автоматичним відновленням системи (перевірка системи під час запуску, виявлення спроб проникнення під час виконання за допомогою Trend Micro Embedded Control), HCD-PP	Стойка для паперу F1	<small>* Кількість паперу залежить від типу й розміру аркушів.</small> Місткість лотка (з папером щільністю 80 г/м²): A4, A5, A5R, A6R, B5 — 250 аркушів SRA3, A3, A4R, B4, B5R — 100 аркушів Щільність паперу: 52–300 г/м²
Керування пристроєм і аудит	Пароль адміністратора, керування цифровими сертифікатами й ключами, журнал аудиту, взаємодія із системою зовнішнього аудиту безпеки (відомості про безпеку та керування подіями), ведення журналу зображень, налаштування політики безпеки	ПАРАМЕТРИ ВИВЕДЕННЯ*	

