

imageRUNNER ADVANCE DX C5800-serien

KRAFTFULL PRODUKTIVITET MED SÄKRA A3- MULTIFUNKTIONSENHETER I FÄRG



Canon uniFLOW Online
Outstanding Cloud Output Management Solution

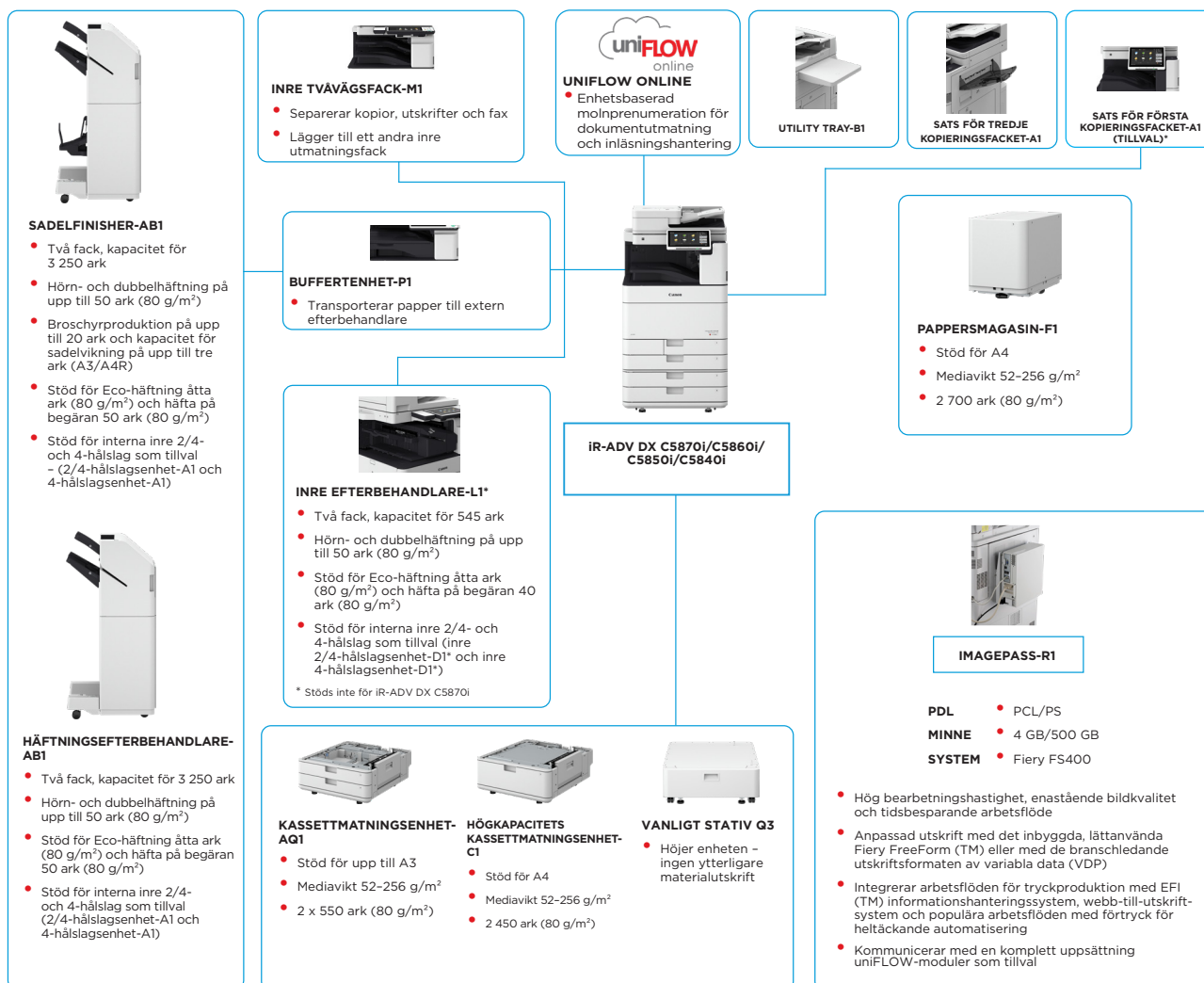


Canon uniFLOW Online
Outstanding Cloud Output Management Solution



New to the Line

HUVUDSAKLIGA KONFIGURATIONERALTERNATIV



Den här platta konfigurationen är endast exempel. En fullständig lista över alternativ och exakta kompatibilitetsförhållanden finns i [produktkonfiguratorn online](#).

Den enhetliga plattformen för inbyggd programvara (UFP) säkerställer att de senaste funktionsuppgifterna och det senaste skyddet är tillgängliga, för en förbättrad användarupplevelse i hela IR ADVANCE DX-portföljen.

* För att bidra till hållbarhet och spara in på råmaterial som krävs för plast är sats för första kopieringsfacket-A1 ett tillval.

Canon

TEKNISKA DATA

imageRUNNER ADVANCE DX C5800-serien

HUVUDENHET Maskintyp Huvudfunktioner Processor Kontrollpanel	Multifunktionell A3-färglaserenhet Skriv ut, kopiera, scanna, skicka, lagra och faxes (tillval) 1,8 GHz Dual Core-processor 10,1 tum TFT LCD WSVGA-touchskärm i färg (vinklångbar upp till 90°)	Teckensnitt	P5-teckensnitt: 136 Roman PCL-teckensnitt: 95 Roman, 10 bitmapsteckensnitt, 2 OCR-teckensnitt, Andale Mono WT/K/S/T ¹ (japanska, koreanska, förenklad och traditionell kinesiska), streckodsteckensnitt ² ¹ Du behöver tillvalet Internationell PCL-teckensnitts uppsättning-A1. ² Du behöver tillvalet Sats för streckodskrift-D1.
Minne Lagring	Standard: 5,0 GB RAM Standard: (SSD) 256 GB, Tillval: (SSD) 256 GB, 1 TB	Utskriftsfunktioner	Säker utskrift, säker vattenstämpel, sidhuvud/sidfot, sidlayout, dubbelsidig utskrift, blandade pappersformat/orienteringar, fram-/baksida, tonerreducering, affischutskrift, utskrift med obligatorisk kvarhållning, utskriftsdatum, schemalagd utskrift, utskrift med virtuell skrivare
Gränssnittsanslutning	NÄTVERK Standard: 1000Base-T/100Base-TX/10Base-T, trådlöst LAN (IEEE 802.11 b/g/n), Tillval: NFC, Bluetooth Low Energy ÖVRIGT Standard: USB 2.0 (värd) x1, USB 3.0 (värd) x1, USB 2.0 (enhet) x1, Tillval: seriellt gränssnitt, kopieringskontrollgränssnitt	Operativsystem	UFR II: Windows® 8.1/10/Server2012/Server2012 R2/Server2016/Server2019, Mac OS X (10.11 eller senare) PCL: Windows® 8.1/10/Server2012/Server2012 R2/Server2016/Server2019 PS: 8.1/10/Server2012/Server2012 R2/Server2016/Server2019, Mac OS X (10.11 eller senare) PPD: Windows® 8.1/10, Mac OS X (10.10 eller senare) Programmet McAfee Embedded Control Från och med oktober 2020
Papperskapacitet (A4, 80 g/m²)	Standard: 1 200 ark 1 universalfack för 100 ark 2 papperskassetter för 550 ark, Max: 6 350 ark (med högkapacitets kassetmatningsenhet-C1 och pappersmagasin-F1)	TEKNISKA DATA FÖR KOPIERING Kopieringshastighet (svartvitt och färg) * Endast enkelsidigt	iR-ADV DX C5870i upp till 70 sidor/ minut (A4, A5*, A5R, A6R), upp till 36 sidor/ minut (A3), upp till 42 sidor/ minut (A4R)
Pappersutmatningskapacitet (A4, 80 g/m²)	Maximalt: 3 450 ark (med häftningsefterbehandlare-AB1 eller sadelfinisher-AB1 och sats för tredje kopieringsfacket-A1)	Tid till första kopia (A4, svartvitt/färg)	iR-ADV DX C5860i upp till 60 sidor/ minut (A4, A5*, A5R, A6R), upp till 32 sidor/ minut (A3), upp till 36 sidor/ minut (A4R)
Efterbehandlingsfunktioner	Sortera, gruppera, förskjut, häfta, sadelhäftning, hålslag, Eco-häftning, häfta på begäran * Efterbehandlingsfunktionerna varierar beroende på vilka alternativ som är anslutna.	Kopieringsupplösning (dpi) Flera kopior Kopieringstäthet Förstoring	iR-ADV DX C5850i upp till 50 sidor/ minut (A4, A5*, A5R, A6R), upp till 27 sidor/ minut (A3), upp till 30 sidor/ minut (A4R)
Materialtyper som stöds	Universalfack: Tunt, normalt, återvunnet, färgat, tjockt, bestruket, kalkerpapper, arkivpapper, OH-film, etiketter, hålslaget papper, brevpapper, flikpapper, kuvert Papperskassett (övre/nedre): Tunt, normalt, återvunnet, färgat, tjockt, arkivpapper, OH-film, hålslaget papper, brevpapper, kuvert* * Du behöver kuvertmatare (standard).	Kopieringsfunktioner	iR-ADV DX C5840i upp till 40 sidor/ minut (A4, A5*, A5R, A6R), upp till 21 sidor/ minut (A3), upp till 24 sidor/ minut (A4R)
Materialformat som stöds	Universalfack: Standardformat: SRA3, A3, A4, A4R, A5, A5R, A6R, B4, B5, B5R Anpassat format: 98,0 x 139,7 mm till 320,0 x 457,2 mm Fritt format 98,0 x 139,7 mm till 320,0 x 457,2 mm Kuvert: COM 10 nr 10, Monarch, DL, ISO-C5 Anpassad kuvertstorlek: 98,0 x 90,0 mm till 320,0 x 457,2 mm Övre kassett: Standardformat: A4, A5, A5R, A6R, B5 Anpassat format: 98,0 x 148,0 mm till 297,0 x 215,9 mm Kuvert: COM10 Nr 10, Monarch, DL, ISO-C5 Nedre kassett: Standardformat: A3, A4, A4R, A5, A5R, A6R, B4, B5, B5R Anpassat format: 98,0 x 148,0 mm till 304,8 x 457,2 mm Kuvert: COM10 Nr 10, Monarch, DL, ISO-C5	Kopieringsfunktioner	iR-ADV DX C5870i: Cirka 2,7/3,7 sekunder eller mindre iR-ADV DX C5860i: Cirka 2,9/4,2 sekunder eller mindre iR-ADV DX C5850i: Cirka 3,4/4,9 sekunder eller mindre iR-ADV DX C5840i: Cirka 4,1/6,1 sekunder eller mindre
Materialvikter som stöds	Multiutmatningsfack: 52 till 300 g/m ² Papperskassett (övre/nedre): 52 till 256 g/m ² Dubbelsidigt: 52 till 256 g/m ²	600 x 600 Upp till 999 kopior Automatisk eller manuell (nio nivåer) Variabel zoom: 25 % till 400 % (1 steg om 1 %) Förinställd förminskning/förstoring: 25 %, 50 %, 70 %, 100 % (1:1), 141 %, 200 %, 400 % Förinställda R/E-förhållanden efter område, dubbelsidig, täthetsjustering, val av originaltyp, avbrottsläge, bok till två sidor, dubbelsidigt original, jobbgenerering, N på 1, lägg till omslag, skiljeblad, original av olika format, sidnumrering, setnumrering, skärpa, borttagning av ram, säker vattenstämpel, utskriftsdatum, kantskärare, print & check-funktion, negativ/positiv, upprepa bilder, slå samman jobblock, spegelbild, lagra i brevlåda, överlagra bild, kopiering av ID-kort, hoppa över tomsa sidor, original med fri storlek, färgläge, reserverad kopia, provkopia	TEKNISKA DATA FÖR SCANNING Typ
Uppvärmningstid	Snabbstartsläge: 4 sekunder eller mindre* * Tiden det tar från att enheten startas tills att kopieringsikonen visas och du kan använda den på touchskärmen. Från viloläge: 7 sekunder eller mindre (iR-ADV DX C5870i) 6 sekunder eller mindre (iR-ADV DX C5860i/C5850i/C5840i) Från start: 6 sekunder eller mindre (med snabbstartsläget)* * Tid från det att enheten slås på tills den är klar för kopiering (ej utskriftsreservation).	Dokumentmatarens papperskapacitet (80 g/m²) Hanterbara original och vikter	Automatisk dokumentmatare för enkel dubbelsidig utskrift* [dubbelsidig till dubbelsidig (automatisk)] * Stöd för avkänning av dubbelmatning. Upp till 200 ark
Mått (B x D x H)	iR-ADV DX C5870i/C5860i/C5850i/C5840i: 620 x 722 x 937 mm	Materialformat som stöds	Glas: ark, böcker och tredimensionella föremål Materialvikter för dokumentmatare: Enkelsidig scanning: 38 till 220 g/m ² (svartvitt/färg) Dubbelsidig scanning: 38 till 220 g/m ² (svartvitt/färg) * Godtagbar vikt för A6R eller mindre är 50 till 220 g/m ² .
Installationsutrymme (B x D)	iR-ADV DX C5870i/C5860i/C5850i/C5840i: Grundläggande: 1 138 x 1 162 mm (höger lucka öppen med universalfack utfällt + kassetmagasin öppna) Fullt konfigurerad: 1 866 x 1 162 mm (häftningsefterbehandlare-AB1/sadelfinisher-AB1 med utökningsfack + pappersmagasin-F1 + kassetmagasin öppna)	Materialformat som stöds	Platen-scanningsstorlek: upp till 297,0 x 431,8 mm Mediaformat för dokumentmatare: A3, A4, A4R, A5, A5R, A6R, B4, B5, B5R, B6R Anpassat format: 70,0 x 139,7 mm till 304,8 x 431,8 mm
Vikt	iR-ADV DX C5870i: cirka 108 kg med vanlig toner iR-ADV DX C5860i/C5850i: cirka 105 kg med vanlig toner iR-ADV DX C5840i: cirka 104 kg med vanlig toner	Materialformat som stöds	Enkelsidig scanning: 135/135 (300 x 300 dpi, skicka), 80/80 (600 x 600 dpi, kopiera) Dubbelsidig scanning: 270/270 (300 x 300 dpi, skicka), 160/90 (600 x 600 dpi, kopiera)
TEKNISKA DATA FÖR UTSKRIFTER Utskriftshastighet (svartvitt/färg) * Endast enkelsidigt	iR-ADV DX C5870i upp till 70 sidor/ minut (A4, A5*, A5R, A6R), upp till 36 sidor/ minut (A3), upp till 42 sidor/ minut (A4R) iR-ADV DX C5860i upp till 60 sidor/ minut (A4, A5*, A5R, A6R), upp till 32 sidor/ minut (A3), upp till 36 sidor/ minut (A4R) iR-ADV DX C5850i upp till 50 sidor/ minut (A4, A5*, A5R, A6R), upp till 27 sidor/ minut (A3), upp till 30 sidor/ minut (A4R) iR-ADV DX C5840i upp till 40 sidor/ minut (A4, A5*, A5R, A6R), upp till 21 sidor/ minut (A3), upp till 24 sidor/ minut (A4R)	Materialformat som stöds	Enkelsidig scanning: 135/135 (300 x 300 dpi, skicka), 80/80 (600 x 600 dpi, kopiera) Dubbelsidig scanning: 270/270 (300 x 300 dpi, skicka), 160/90 (600 x 600 dpi, kopiera)
Utskriftsupplösning (dpi)	1 200 x 1 200	Materialformat som stöds	Scanna för kopiering: 600 x 600 Scanna för sändning: (tryck) 600 x 600 (SMB/FTP/ WebDAV/iFax), (dra) 600 x 600 Scanna för fax: 600 x 600
Sidbeskrivningsspråk	Standard: UFR II, PCL6, Adobe® PostScript®3™	Materialformat som stöds	Color Network ScanGear2. Både för TWAIN och WIA Operativsystem som stöds: Windows® 8.1/10/Server2012/Server2012 R2/Server 2016 Från och med mars 2020
Direktutskrift	Filtyper som stöds: PDF, EPS, TIFF, JPEG och XPS AirPrint, Mopria, Universal Print från Microsoft	Materialformat som stöds	Push-scanning, pull-scanning, scanna till brevlåda, scanna till avancerat utrymme, scanna till nätverk, scanna till USB-minne, scanna till mobila enheter, scanna till molnet (uniFLOW Online - tillval)
Utskrift från mobila enheter och moln	Canon PRINT Business och uniFLOW Online (tillval) För att möjliggöra utskrift från mobila enheter och internetanslutna enheter och molnbaserade tjänster finns en rad olika program och MEAP-baserade lösningar beroende på vilka behov du har. Kontakta din säljrepresentant om du vill ha mer information.	Materialformat som stöds	Standard: E-post/Internet FAX (SMTP), SMB SMB3.0, FTP, WebDAV, brevlåda, Tillval: Super G3 FAX, IP Fax LDAP (2000)/lokal (1600)/kortnummer (200) Push: upp till 600 x 600 Pull: upp till 600 x 600 Fil: FTP (TCP/IP), FTPS (kryptrerad FTP), SMB3.0 (TCP/IP), WebDAV E-post/I-Fax: SMTP, POP3
		TEKNISKA DATA FÖR SÄNDNING Destination	
		Adressbok Sändningsupplösning (dpi)	
		Kommunikationsprotokoll	

TEKNISKA DATA

imageRUNNER ADVANCE DX C5800-serien

Filformat	TIFF, JPEG, PDF (begränsat färgat, kompakt, sökbar, tillämpa policy, optimera för webben, PDF/A-1b, Trace & Smooth, krypterad, enhetsSignatur, användarsignatur), XPS (kompakt, sökbar, enhetsSignatur, användarsignatur), Office Open XML (PowerPoint, Word)	Strömförbrukning	Maximalt: Cirka 2 000 W (iR-ADV DX C5870i) Cirka 1 800 W (iR-ADV DX C5860i/C5850i/C5840i) Kopiering (med DADF kontinuerlig scanning): ca. 943 W* Vänteläge: cirka 53,4 W* Viloläge: cirka 0,8 W* * Referensvärde: en mått enhet ** 0,8 W är inte tillgängligt under alla omständigheter på grund av vissa inställningar.
Universal Send-funktioner	Val av originaltyp, dubbelsidigt original, bok till två sidor, original med olika format, täthetsjustering, skärpa, kopieringsförhållande, borttagning av ram, jobbgenerering, fördröjd sändning, förhandsgranskning, meddelande vid slutfört jobb, filnamn, ämne/meddelande, svara till, e-postprioritet, TX-rapport, orientering för originalinnehåll, hoppa över tomma sidor	Ljudnivåer (svartvitt/färg)	TEC (Typical Electricity Consumption, typisk elförbrukning)*: iR-ADV DX C5870i: 0,86 kWh iR-ADV DX C5860i: 0,71 kWh iR-ADV DX C5850i: 0,58 kWh iR-ADV DX C5840i: 0,46 kWh * Enligt USA Energy Star 3.0
TEKNISKA DATA FÖR FAX	(Tillval)		Ljudeffektivnivå (LWA,m) Aktiv (svartvitt) (enksidig) iR-ADV DX C5870i: 66 dB*, Kv 3 dB* iR-ADV DX C5860i: 64 dB*, Kv 3 dB* iR-ADV DX C5850i: 62 dB*, Kv 3 dB* iR-ADV DX C5840i: 61 dB*, Kv 3 dB* * Referensvärde: endast en enhet mått enligt ISO7779, beskrivet enligt ISO9296 (2017)
Maximalt antal anslutningslinjer	2 (andra linjen som tillval)		Ljudtryck (LpAm) Åhörarposition: Aktiv (svartvitt/färg) (enksidig) iR-ADV DX C5870i: 52 dB*/52 dB* iR-ADV DX C5860i: 50 dB*/51 dB* iR-ADV DX C5850i: 48 dB*/49 dB* iR-ADV DX C5840i: 47 dB*/47 dB*
Modemhastighet	Super G3: 33,6 kbit/s G3: 14,4 kbit/s		Vänteläge iR-ADV DX C5870i/C5860i/C5850i: 23 dB* * Referensvärde: endast en enhet mått enligt ISO7779, beskrivet enligt ISO9296 (2017)
Komprimeringsmetod	MH, MR, MMR, JBIG	Standarder	
Upplösning (dpi)	400 x 400 (ultrafin), 200 x 400 (superfin), 200 x 200 (fin), 200 x 100 (normal)	FÖRBRUKNINGSPARTIKLAR	
Skickar/tar emot storlek	Skicka: A3, A4, A4R, A5*, A5R*, B4, B5*, B5R* Ta emot: A3, B4, A4, A4R, A5R, B5, B5R* * Skickas som A4 ** Skickas som B4 kort	Tonerkassetter	C-EXV 58 Toner BK/C/M/Y C-EXV 58L Toner C/M/Y C-EXV 58 Toner BK: 71 000 sidor C-EXV 58 Toner C/M/Y: 60 000 sidor C-EXV 58L Toner C/M/Y: 26 000 sidor
FAX-minne	Upp till 30 000 sidor (2 000 jobb)	Tonerkapacitet (Beräknat antal utskrifter vid 5 % täckning)	Mer information finns på vår webbplats https://www.canon-europe.com/business/
Kortnummer	Max. 200	PROGRAMVARA OCH SKRIVARHANTERING	Universal Login Manager (ULM) uniFLOW Online Express*
Gruppuppringning/adresser	Max. 199 nummer	Spårning och rapportering	* Mer information finns på uniFLOW Online Express uniFLOW Online
Manuell grupsändning	Max. 256 adresser		iWEMC eMaintenance Content Delivery System Network ScanGear Canon Driver Configuration Tool MEAP (Multifunctional Embedded Application Platform) Kofax PowerPDF Advanced (tillval)
Minnesbackup	Ja	Verktyg för fjärrhantering	Fullständiga tekniska data och alternativ finns på Canons webbplats Tillval på alla modeller imagePASS-R1 (inbyggd) 1 200 x 1 200, 600 x 600 Adobe PS3, PCL6 4 GB (1 x 4 GB) 500 GB SATA Intel Pentium G4400 (3,3 GHz) FS400
Faxfunktioner	Avsändarens namn (TTI), välja telefonlinje (när fax skickas), direktsändning, fördröjd sändning, förhandsgranska, meddelande om utförd utskrift, sändningsrapport, avbryt sändning, sekventiell sändning, lösenord/sändning till deladress, konfidentiell brevlåda, 2 i 1-logg	Scannerprogramvara	
		Optimeringsverktyg	
		Plattform	
		Dokumentpublicering	
TEKNISKA DATA FÖR LAGRING		TEKNISKA DATA FÖR FIERY PRINT CONTROLLER (INBYGGD)	
Brevlåda (antal som stöds)	100 inkorgar för användare, 1 Memory RX-inkorg, 50 skyddade faxinkorgar Maximalt 10 000 sidor (2 000 jobb) lagras	Namn	
Avancerat utrymme	Kommunikationsprotokoll: SMB eller WebDAV Kompatibel klientdator: Windows* 8.1/10 Samtidiga anslutningar (max.): SMB: 64, WebDAV: 3 Standard: 16 GB (Med tillval: max. 480 GB)	Utskriftsupplösning (dpi)	
Avancerat utrymme, tillgängligt diskutrymme	Autentisering för inloggning i avancerat utrymme, sorteringsfunktion, utskrift av PDF-filer med lösenord, stöd för imageWARE Secure Audit Manager, sökning, förhandsgranskning av fil, verifieringshantering, öppen för allmänheten, URI-sändning, säkerhetskopiering/återställning	Sidbeskrivningsspråk	
Avancerade utrymmesfunktioner:		Minne	
		Hårddisk	
		Processorhastighet	
		System	
		ALTERNATIV FÖR PAPPERSKAPACITET	
		Kassetmatningsenhet-AQ1	
TEKNISKA DATA FÖR SÄKERHET		Högekacitets kassetmatningsenhet-C1	
Autentisering och åtkomstkontroll (aktivering krävs)	Användarautentisering (bildinloggning, bild- och PIN-inloggning, kortinloggning, användarnamn och lösenord, funktionsnivåinloggning, mobilinloggning), autentisering med avdelnings-ID (avdelnings-ID och PIN-inloggning, funktionsnivåinloggning), uniFLOW Online Express (PIN-inloggning, bildinloggning, bild- och PIN-inloggning, kortinloggning, kort- och PIN-inloggning, inloggning med användarnamn och lösenord, avdelnings-ID och PIN-inloggning, funktionsnivåinloggning), Access Management System (åtkomstkontroll) * Kortlösare är tillval, se Maskinvarutillbehör	Pappersmagasin-F1	
Dokumentsäkerhet	Utskriftssäkerhet (säker utskrift, krypterad säker utskrift, Forced Hold-utskrift, uniFLOW Secure Print*), säker datamottagning (konfidentiell faxinkorg, vidarebefordra mottagna dokument automatiskt), Scanningssäkerhet (krypterad PDF, enhetsSignatur PDF/XPS, användarsignatur PDF/XPS, integritet med Adobe LiveCycle* Rights Management ES2.5), brevlådesäkerhet (lösenordsskyddad brevlåda, åtkomstkontroll för avancerat utrymme), säker datasändning (inställning för begäran av lösenordsinmatning per sändning, funktioner för begränsad e-post/filsändning, bekräfta faxnummer, tillåt/begränsa sändning av faxdrivrutiner, tillåt/begränsa sändning från historik, S/MIME-stöd), dokumentspårning (säker vattenstämpel) * Du behöver uniFLOW Online/uniFLOW		
Nätverkssäkerhet	TLS 1.3, IPsec, IEEE802.1X-autentisering, SNMP V3.0, brandväggsfunktion (IP/MAC-adressfiltrering), stöd för dubbla nätverk (trådbundet LAN/trådlöst LAN, trådbundet LAN/trådbundet LAN), inaktivering av funktioner som inte används (aktivera/avaktivera protokoll/program), aktivera/avaktivera fjärranvändargränssnittet, aktivera/avaktivera USB-gränssnitt, G3 FAX-separering från LAN, USB-portseparering från LAN, förbud körning av filer som lagras i avancerat utrymme i multifunktions skrivaren, scanna och skicka, virusfunktion för mottagen e-post		
Enhetsäkerhet	Skydda SSD-data (kryptering av SSD-data (FIPS140-2-validerad), SSD-läs), initiering av standard-SSD, TPM 2.0 (Trusted Platform Module), funktion för dold jobblagg, skyddad integritet för MFD-program, kontroll av integritet för MFD-program (systemverifiering vid start, identifiering av intrång i körningsmiljön), HCD-PP*		
Enhetshantering och granskning	* Certifieringen följer efter lanseringen av denna serie administratörslösenord, hantering av digitala certifikat och nycklar, granskningslogg, samarbete med externt granskningsystem (säkerhetsinformation och händelsehantering), loggning av bilddata, inställning av säkerhetspolicy	UTMATNINGSLTERNATIV* Sats för första kopieringsfacket-A1	
TEKNISKA DATA FÖR MILJÖ			
Driftsmiljö	Temperatur: 10 till 30 °C Luftfuktighet: 20 till 80 % RH (relativ luftfuktighet)		
Strömkälla	220-240 V, 50/60 Hz, 6 A		

TEKNISKA DATA

imageRUNNER ADVANCE DX C5800-serien

Inre tvåvägsfack-M1	Fackkapacitet (med 80 g/m ² -papper) Övre fack: A4, A5, A5R, A6R, B5: 100 ark SRA3, A3, A4R, B4, B5R: 50 ark Nedre fack: A4, A5, A5R, A6R, B5: 100 ark SRA3, A3, A4R, B4, B5R: 100 ark Pappersvikt: 52 till 300 g/m ² Mått (B x D x H): 428 x 405 x 88 mm Vikt: cirka 0,7 kg	Sadelfinisher-AB1	(kräver buffertenhet-P1) (Innehåller grundläggande tekniska data för häftning för ovanstående häftningsefterbehandlare) Pappersformat, sadelhäftning: A3, A4R, B4 Sadelhäftning, häftningskapacitet: 20 ark x 10 uppsättningar (52 till 81,4 g/m ²) (inklusive ett försättsblad 52 till 256 g/m ²) Kapacitet för vikt bunt utan häftning: upp till tre ark (52 till 105 g/m ²) Mått (B x D x H): 637 x 623 x 1 142 mm (med utökningsfack) Vikt: cirka 57 kg (kräver den inre efterbehandlaren-L1) Två eller fyra hål Hanterbar pappersvikt för hälslagning: 52 till 300 g/m ² Hanterbart pappersformat för hälslagning: Två hål: A3, A4, A4R, A5, B4, B5, B5R Fyra hål: A3, A4 (kräver den inre efterbehandlaren-L1) Fyra hål Hanterbar pappersvikt för hälslagning: 52 till 300 g/m ² Hanterbart pappersformat för hälslagning: Fyra hål: A3, A4, A4R, A5, B4, B5, B5R (kräver antingen häftningsefterbehandlare-AB1 eller sadelfinisher-AB1) Två eller fyra hål Hanterbar pappersvikt för hälslagning: 52 till 300 g/m ² Hanterbart pappersformat för hälslagning: Två hål: A3, A4, A4R, A5, B4, B5, B5R Fyra hål: A3, A4 (kräver antingen häftningsefterbehandlare-AB1 eller sadelfinisher-AB1) Fyra hål Hanterbar pappersvikt för hälslagning: 52 till 300 g/m ² Hanterbart pappersformat för hälslagning: Fyra hål: A3, A4, A4R, A5, B4, B5, B5R
Sats för tredje kopieringsfacket-A1	Kapacitet (med 80 g/m ² -papper): A4, A5R, B5: 100 ark A3, A4R, B4, B5R: 75 ark Pappersvikt: 52 till 300 g/m ² Mått (B x D x H): 442 x 373 x 176 mm (ansluten till huvudenheten, med utökningsfack) Vikt: 0,5 kg	Inre 2/4-hålslag-D1 (stöds inte för IR-ADV DX C5870i)	
Inre efterbehandlare-L1 (stöds inte för IR-ADV DX C5870i)	Fackkapacitet (med 80 g/m ² -papper): Övre fack: SRA3, A3, A4, A4R, A5, A5R, A6R, B4, B5, B5R: cirka 45 ark Nedre fack: A4, A5, A5R, B5: cirka 500 ark, SRA3, A3, A4R, B4, B5R: 250 ark, A6R: 30 ark Kuvert: 10 ark Pappersvikt: 52 till 300 g/m ² Häftningsposition: hörn, dubbel Häftningskapacitet (52 till 90 g/m ² -papper) A4, B5: 50 ark A4R: 40 ark A3, B4: 30 ark Eco-häftning*: A4, B5: 10 ark (52 till 64 g/m ²) 8 ark (65 till 81,4 g/m ²) 6 ark (82 till 105 g/m ²) A3, B4: 5 ark (52 till 64 g/m ²) Fyra ark (65 till 81,4 g/m ²) Tre ark (82 till 105 g/m ²) Häfta på begäran: 40 ark (80 g/m ²) Mått (B x D x H): 743 x 525 x 225 mm (ansluten till huvudenheten, med utökningsfack) Vikt: cirka 9,1 kg * Stöd för stora utskriftsmaterial i A3/B4 finns från och med mars 2021 när en uppdatering av den inbyggda programvaran tillämpas: A3*: 10 ark (52 till 64 g/m ²) 8 ark (65 till 81,4 g/m ²) 6 ark (82 till 105 g/m ²)	Inre 4-hålslag-D1 (stöds inte för IR-ADV DX C5870i)	
		2/4-hålslagsenhet-A1	
		4-hålslagsenhet-A1	
		MASKINVARUTILLBEHÖR Kortläsare	Olika kortläsare finns tillgängliga, t.ex. MiCard Plus. Kontakta ditt lokala Canon-kontor om du vill ha mer information. Fäste för kopieringskortläsare-B7 IC-kortläsare för numeriskt tangentbord-A1 Kopieringskortläsare-F1 Skrivarlucka-M2 Filkpappersmatare-F1 Buffertenhet-P1 Utility Tray-B1 Numeriskt tangentbord-A2
		Övrigt	
		SÄKERHETSALTERNATIV Datasäkerhet	256 GB SSD-A1 1 TB SSD-A1 Spelingsatts för minne-A1
		SYSTEM- OCH STYRALTERNATIV Utskriftstillbehör Streckkodsutskrift EFI-Fiery-baserad styrenhet EFI-Fiery-baserade styralternativ	Internationellt PCL-teckensnitt-A1 Sats för streckkodsutskrift-D1 imagePASS-R1 Hot Folders-licens Fiery Compose Fiery Impose Fiery Impose och Compose NFC-sats-E2 Sats för seriellt gränssnitt-K3 Kopieringskontroll gränssnittsats-A1 Anslutningsats-A3 för Bluetooth LE Super G3-faxkort-AX1 Super G3-faxkort för en andra linje-AX1 Fjärrstyrd faxsats-A1 IP-FAX utökningsats-B1
		Systemtillbehör	
		Faxtillbehör	
		ÖVRIGA ALTERNATIV Åtkomstillbehör	Åtkomsthandtag för automatisk dokumentmatare-A1 Röstvägledningssats-G1 Röstvägledningssats-D1 Häftklammerkasset-Y1 (2 x 2 000 st.)* Häftklammer-P1 (2 x 5 000 st.) * Endast för sadelfinisher
		Förbrukningsartiklar	
Häftningsefterbehandlare-AB1	(kräver buffertenhet-P1) Fackkapacitet (med 80 g/m ² -papper): Övre fack: A4, A5, A5R, A6R, B5: cirka 250 ark, SRA3, A3, A4R, B4, B5R: cirka 125 ark Nedre fack*: A4, A5, A5R, B5: 3 000 ark, SRA3, A3, A4R, B4, B5R: 1 500 ark, A6R: 250 ark Kuvert: Monarch 30 ark, COM10 Nr10, DL, ISO-C5: 100 ark Pappersvikt: Övre fack 52 till 256 g/m ² , Nedre fack: 52 till 300 g/m ² Häftningsposition: hörn, dubbel Häftningskapacitet (52 till 90 g/m ²) A4, B5: 50 ark A4R: 40 ark A3, B4: 30 ark Eco-häftning*: A4: 10 ark (52 till 64 g/m ²) 8 ark (65 till 81,4 g/m ²) 6 ark (82 till 105 g/m ²) A3: 5 ark (52 till 64 g/m ²) 4 ark (65 till 81,4 g/m ²) 3 ark (82 till 105 g/m ²) Häfta på begäran: 50 ark (52 till 90 g/m ²) Mått (B x D x H): 637 x 623 x 1 142 mm (med utökningsfack) Vikt: cirka 31 kg * Stöd för stora utskriftsmaterial i A3 finns från och med mars 2021 när en uppdatering av den inbyggda programvaran tillämpas: A3*: 10 ark (52 till 64 g/m ²) 8 ark (65 till 81,4 g/m ²) 6 ark (82 till 105 g/m ²)		

Programvara och lösningar



Certifieringar och kompatibilitet



Canon Inc.
canon.com
Canon Europe
canon-europe.com
Swedish edition
© Canon Europa N.V., 2020