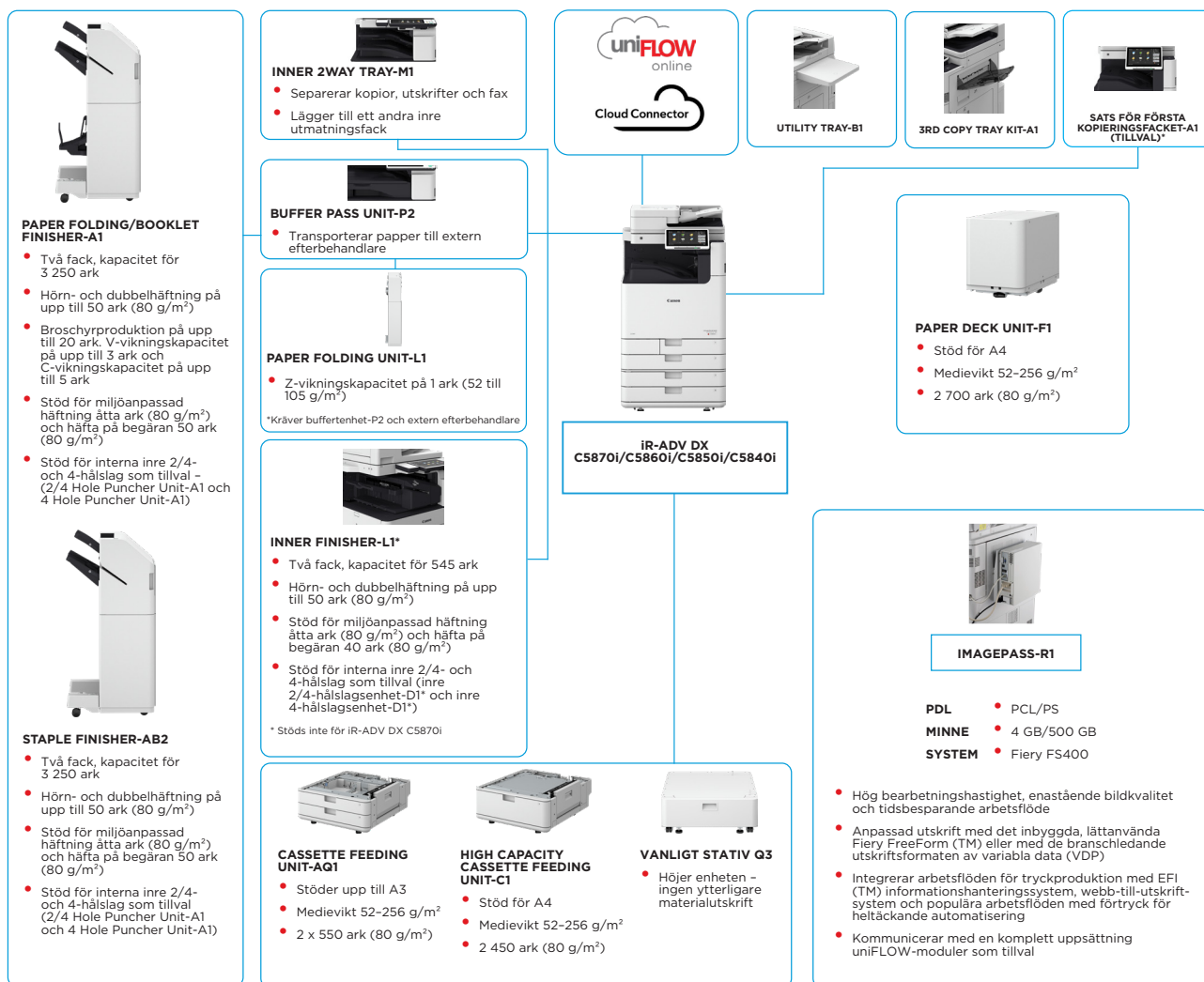


# imageRUNNER ADVANCE DX C5800-serien

## KRAFTFULL PRODUKTIVITET MED SÄKRA A3-MULTIFUNKTIONSENHETER I FÄRG

### HUVUDSAKLIGA KONFIGURATIONALTERNATIV



Den här platta konfigurationen är endast avsedd som exempel. En fullständig lista över alternativ och exakta kompatibilitetsförhållanden finns i [produktkonfiguratorn online](#).

Den enhetliga plattformen för inbyggd programvara (UFP) säkerställer att de senaste funktionsuppdateringar och det senaste skyddet är tillgängliga, för en förbättrad användarupplevelse i hela IR ADVANCE DX-portföljen.

\* För att bidra till hållbarhet och spara in på råmaterial som krävs för plast är sats för första kopieringsfacket-A1 ett tillval.

# TEKNISKA SPECIFIKATIONER

# imageRUNNER ADVANCE DX C5800-serien

<b>HUVUDENHET</b> Maskintyp Huvudfunktioner Processor Kontrollpanel	Multifunktionell A3-färglaserenhet Skriv ut, kopiera, scanna, skicka, lagra och faxes (tillval) 1,8 GHz Dual Core-processor 10,1 tum TFT LCD WSVGA-touchskärm i färg (vinklingsbar upp till 90°)	<b>Teckensnitt</b>	PS-teckensnitt: 136 Roman PCL-teckensnitt: 93 Roman, 10 bitmapsteckensnitt, 2 OCR-teckensnitt, Andalé Mono WT J/K/S/T <sup>1</sup> (japanska, koreanska, förenklad och traditionell kinesiska), streckkodsteckensnitt <sup>2</sup> <sup>1</sup> Du behöver tillvalet internationell PCL International Font Set-A1. <sup>2</sup> Du behöver tillvalet Barcode Printing Kit-D1.
<b>Minne</b> <b>Lagring</b>	Standard: 6,0 GB RAM Standard: (SSD) 256 GB Tillval: (SSD) 256 GB, 1 TB	<b>Utskriftsfunktioner</b>	Säker utskrift, säker vattenstämpel, sidhuvud/sidfoot, sidlayout, dubbelsidig utskrift, blandade pappersformat/orienteringar, fram-/baksida, tonerreducering, affischutskrift, utskrift med obligatorisk kvarhållning, utskriftsdatum, schemalagd utskrift, utskrift med virtuell skrivare UFRIL: Windows® 8.1/10/Server2012/Server2012 R2/Server2016/Server2019, Mac OS X (10.11 eller senare) PCL: Windows® 8.1/10/Server2012/Server2012 R2/Server2016/Server2019 PS: 8.1/10/Server2012/Server2012 R2/Server2016/Server2019, Mac OS X (10.11 eller senare) PPD: Windows® 8.1/10, Mac OS X (10.10 eller senare) Från och med oktober 2020
<b>Gränssnittsanslutning</b>	NÄTVERK Standard: 1000Base-T/100Base-TX/10Base-T, trådlöst LAN (IEEE 802.11 b/g/n) ÖVRIGT Standard: USB 2.0 (värd) x1, USB 3.0 (värd) x1, USB 2.0 (enhet) x1 Tillval: Seriellt gränssnitt, gränssnitt för kopieringskontroll	<b>Operativsystem</b>	
<b>Pappersmatningskapacitet (A4, 80 g/m<sup>2</sup>)</b>	Standard: 1 200 ark Ett universalfack för 100-ark Två papperskassetter för 550 ark Maximalt: 6 350 ark (med High Capacity Cassette Feeding Unit-C1 + Paper Deck Unit-F1)	<b>TEKNISKA DATA FÖR KOPIERING</b> <b>Kopieringshastighet (svartvitt och färg)</b> <sup>*</sup> Endast enkelsidigt	iR-ADV DX C5870i upp till 70 sidor/ minut (A4, A5*, A5R, A6R), upp till 36 sidor/ minut (A3), upp till 42 sidor/ minut (A4R)
<b>Pappersutmatningskapacitet (A4, 80 g/m<sup>2</sup>)</b> <b>Efterbehandlingsfunktioner</b>	Maximalt: 3 450 ark (med häftningsefterbehandlare-AB2 eller vikenhet/sadelfinisher-A1 och sats för tredje kopieringsfacket-A1) Sortera, gruppera, förskjut, häfta, sadelhäftning, hälslag, miljöanpassad häftning, häfta på begaran, V-vikning, C-vikning, Z-vikning <sup>*</sup> Efterbehandlingsfunktionerna varierar beroende på vilka alternativ som är anslutna.	<b>Tid till första kopia (A4, svartvitt/färg)</b>	iR-ADV DX C5860i upp till 60 sidor/ minut (A4, A5*, A5R, A6R), upp till 32 sidor/ minut (A3), upp till 36 sidor/ minut (A4R)
<b>Materialtyper som stöds</b>	Universalfack: tunt, normalt, återvunnet, färgat, tjockt, bestruket, kalkerpapper, arkivpapper, OH-film, etiketter, hälslaget papper, brevpapper, filkpapper, kuvert Papperskassett (övre/nedre): tunt, normalt, återvunnet, färgat, tjockt, arkivpapper, OH-film, hälslaget papper, brevpapper, kuvert <sup>*</sup> <sup>*</sup> Du behöver kuvertmatare (standard).	<b>Kopieringsupplösning (bildpunkter per tum)</b> <b>Flera kopior</b> <b>Kopieringstäthet</b> <b>Förstoring</b>	iR-ADV DX C5850i upp till 50 sidor/ minut (A4, A5*, A5R, A6R), upp till 27 sidor/ minut (A3), upp till 30 sidor/ minut (A4R)
<b>Medieformat som stöds</b>	Universalfack: Standardformat: SRA3, A3, A4, A4R, A5, A5R, A6R, B4, B5, B5R Anpassat format: 98,0 x 139,7 mm till 320,0 x 457,2 mm Fritt format: 98,0 x 139,7 mm till 320,0 x 457,2 mm Kuvert: COM 10 nr 10, Monarch, DL, ISO-C5 Anpassat kuvertformat: 98,0 x 90,0 mm till 320,0 x 457,2 mm Övre kassett: Standardformat: A4, A5, A5R, A6R, B5 Anpassat format: 98,0 x 148,0 mm till 297,0 x 215,9 mm Kuvert: COM10 nr 10, Monarch, DL, ISO-C5 Nedre kassett: Standardformat: A3, A4, A4R, A5, A5R, A6R, B4, B5, B5R Anpassat format: 98,0 x 148,0 mm till 320,0 x 457,2 mm Kuvert: COM10 nr 10, Monarch, DL, ISO-C5	<b>Kopieringsfunktioner</b>	iR-ADV DX C5840i upp till 40 sidor/ minut (A4, A5*, A5R, A6R), upp till 21 sidor/ minut (A3), upp till 24 sidor/ minut (A4R)
<b>Medievikter som stöds</b>	Universalfack: 52 till 300 g/m <sup>2</sup> Papperskassett (övre/nedre): 52 till 256 g/m <sup>2</sup> Dubbelsidigt: 52 till 256 g/m <sup>2</sup>	<b>TEKNISKA DATA FÖR SCANNING</b> <b>Typ</b>	iR-ADV DX C5870i cirka 2,7/3,7 sekunder eller mindre
<b>Uppvärmningstid</b>	Snabbstartsläge: 4 sekunder eller mindre <sup>*</sup> <sup>*</sup> Tiden det tar från det att enheten startas tills kopieringsikonen visas och du kan använda den på touchskärmen. Från viloläge: 7 sekunder eller mindre (iR-ADV DX C5870i) 6 sekunder eller mindre (iR-ADV DX C5860i/C5850i/C5840i) Från påslagning: 6 sekunder eller mindre (med snabbstartsläget) <sup>*</sup> <sup>*</sup> Tiden det tar från det att enheten startas tills den är klar för kopiering (ej utskriftsreservation).	<b>Dokumentmatarens papperskapacitet (80 g/m<sup>2</sup>)</b> <b>Hanterbara original och vikter</b>	iR-ADV DX C5860i cirka 2,9/4,2 sekunder eller mindre
<b>Mått (B x D x H)</b>	iR-ADV DX C5870i/C5860i/C5850i/C5840i: 620 x 722 x 937 mm	<b>Förstoring</b>	iR-ADV DX C5850i cirka 3,4/4,9 sekunder eller mindre
<b>Installationsutrymme (B x D)</b>	iR-ADV DX C5870i/C5860i/C5850i/C5840i: Grundläggande: 1 138 x 1 162 mm (höger lucka öppen med universalfack utdraget + kassettmagasin öppna) Fullt konfigurerad: 1 866 x 1 162 mm (Staple Finisher-AB2/ Paper Folding/Booklet Finisher-A1 med utökningssack + Paper Deck Unit-F1 + kassettmagasin öppna)	<b>Kopieringsfunktioner</b>	iR-ADV DX C5840i cirka 4,1/6,1 sekunder eller mindre 600 x 600
<b>Vikt</b>	iR-ADV DX C5870i: cirka 108 kg med vanlig toner iR-ADV DX C5860i/C5850i: cirka 105 kg med vanlig toner iR-ADV DX C5840i: cirka 104 kg med vanlig toner	<b>Kopieringsfunktioner</b>	Upp till 999 kopior Automatisk eller manuell (nio nivåer) Variabel zoom: 25 % till 400 % (i steg om 1 %) Förinställt förminskning/förstoring: 25 %, 50 %, 70 %, 100 % (1:1), 141 %, 200 %, 400 % Förinställda R/E-förhållanden efter område, dubbelsidig, täthetsjustering, val av originaltyp, avbrottsläge, bok till två sidor, dubbelsidigt original, jobberering, N på 1, lägg till omslag, skiljeblad, original av olika format, sidnumrering, setnumrering, skärpa, borttagning av ram, säker vattenstämpel, utskriftsdatum, kantskärare, print & check-funktion, negativ/positiv, upprepa bilder, slå samman jobblock, spegelbild, lagra i brevlåda, överlagra bild, kopiering av ID-kort, hoppa över tomma sidor, original med fri storlek, färgläge, reserverad kopia, provkopia
<b>UTSKRIFTSPECIFIKATIONER</b> <b>Utskriftshastighet (svartvitt/färg)</b> <sup>*</sup> Endast enkelsidigt	iR-ADV DX C5870i upp till 70 sidor/ minut (A4, A5*, A5R, A6R*), upp till 36 sidor/ minut (A3), upp till 42 sidor/ minut (A4R) iR-ADV DX C5860i upp till 60 sidor/ minut (A4, A5*, A5R, A6R*), upp till 32 sidor/ minut (A3), upp till 36 sidor/ minut (A4R) iR-ADV DX C5850i upp till 50 sidor/ minut (A4, A5*, A5R, A6R*), upp till 27 sidor/ minut (A3), upp till 30 sidor/ minut (A4R) iR-ADV DX C5840i upp till 40 sidor/ minut (A4, A5*, A5R, A6R*), upp till 21 sidor/ minut (A3), upp till 24 sidor/ minut (A4R) 1 200 x 1 200	<b>TEKNISKA DATA FÖR SCANNING</b> <b>Typ</b>	Automatisk dokumentmatare för enkel dubbelsidig utskrift <sup>*</sup> [dubbelsidig till dubbelsidig (automatisk)] <sup>*</sup> Stöd för avkänning av dubbelinmatning. Upp till 200 ark
<b>Utskriftsupplösning (bildpunkter per tum)</b> <b>Sidbeskrivningspråk</b> <b>Direktutskrift</b> <b>Utskrift från mobila enheter och moln</b>	Standard: UFR II, PCL6, Adobe® PostScript®3™ Filtyp som stöds: PDF, EPS, TIFF, JPEG och XPS AirPrint, Mopria, Universal Print från Microsoft, appen Canon PRINT och uniFLOW Online (tillval) För att möjliggöra utskrift från mobila eller internetslutna enheter och molnbaserade tjänster finns en rad olika program och MEAP-baserade lösningar beroende på vilka behov du har. Kontakta din säljrepresentant om du vill ha mer information.	<b>Medieformat som stöds</b>	Glas: ark, böcker och tredimensionella föremål Medievikter för dokumentmatare: Enkelsidig scanning: 38 till 220 g/m <sup>2</sup> (svartvitt, färg) Dubbelsidig scanning: 38 till 220 g/m <sup>2</sup> (svartvitt, färg) <sup>*</sup> Godtagbar vikt för A6R eller mindre är 50 till 220 g/m <sup>2</sup> . Scanningsstorlek på originalglas: upp till 297,0 x 431,8 mm
		<b>Scanningshastighet (sidor/ minut: svartvitt/färg, A4)</b>	Medieformat för dokumentmatare: A3, A4, A4R, A5, A5R, A6R, B4, B5, B5R, B6R Anpassat format: 70,0 x 139,7 mm till 304,8 x 431,8 mm Enkelsidig scanning: 135/135 (300 x 300 dpi, skicka), 80/80 (600 x 600 dpi, kopiera) Dubbelsidig scanning: 270/270 (300 x 300 dpi, skicka), 160/90 (600 x 600 dpi, kopiera) Scanna för kopiering: 600 x 600 Scanna för sändning: (push) 600 x 600 (SMB/FTP/ WebDAV/IFAX), (pull) 600 x 600 Scanna för fax: 600 x 600
		<b>Scanningsupplösning (bildpunkt per tum)</b>	Color Network ScanGear2. Operativsystem som stöds för både TWAIN och WIA: Windows® 8.1/10/Server2012/Server2012 R2/Server 2016 Från och med mars 2020
		<b>Pull Scan specifikationer</b>	Push-scanning, pull-scanning, scanna till brevlåda, scanna till avancerat utrymme, scanna till nätverk, scanna till USB-minne, scanna till mobila enheter, scanna till molnet (uniFLOW Online/Cloud Connector - tillval)
		<b>Scanningsmetod</b>	
		<b>SÄNDNINGSSPECIFIKATIONER</b> <b>Destination</b>	Standard: E-post/Internet FAX (SMTP*), SMB3.0, FTP, WebDAV, brevlåda Tillval: Super G3 FAX, IP Fax <sup>*</sup> OAuth 2.0-autentisering är tillgänglig för Microsoft 365 och Google Workspace LDAP (2000)/lokal (1600)/kortnummer (200) Push: upp till 600 x 600 Pull: upp till 600 x 600 Fil: FTP (TCP/IP), SMB3.0 (TCP/IP), WebDAV e-post/I-Fax: SMTP, POP3
		<b>Adressbok</b> <b>Sändningsupplösning (bildpunkt per tum)</b> <b>Kommunikationsprotokoll</b>	

# TEKNISKA SPECIFIKATIONER

# imageRUNNER ADVANCE DX C5800-serien

<b>Filformat</b>	TIFF, JPEG, PDF (begränsat färgat, kompakt, sökbar, tillämpa policy, optimera för webben, PDF/A-1b, Trace & Smooth, krypterad, enhetsSignatur, användarsignatur), XPS (kompakt, sökbar, enhetsSignatur, användarsignatur), Office Open XML (PowerPoint, Word)	<b>MILJÖSPECIFIKATIONER</b>	Temperatur: 10–30 °C Luftfuktighet: 20–80 % RH (relativ luftfuktighet) 220–240 V, 50/60 Hz, 6 A
<b>Universal utskickfunktioner</b>	Val av originaltyp, dubbelsidigt original, bok till två sidor, original med olika format, täthetsjustering, skärpa, kopieringsförhållande, borttagning av ram, jobbgenerering, fördröjd sändning, förhandsgranskning, meddelande vid slutfört jobb, filnamn, ämne/meddelande, svara till, e-postprioritet, TX-rapport, orientering för originalinnehåll, hoppa över tomma sidor	<b>Driftsmiljö</b>	Max.: cirka 2 000 W (iR-ADV DX C5870i) cirka 1 800 W (iR-ADV DX C5860i/C5850i/C5840i) Kopiering (med DADF kontinuerlig scanning): cirka 943 W** Standby: cirka 53,4 W* Viloläge: cirka 0,8 W**
<b>FAX SPECIFIKATIONER</b>	(Tillval)	<b>Strömkälla</b>	* Referensvärde: uppmätt en enhet ** 0,8 W är inte tillgängligt under alla omständigheter på grund av vissa inställningar.
<b>Maximalt antal anslutningslinjer</b>	2 (andra linjen som tillval)	<b>Strömförbrukning</b>	Typisk elförbrukning (TEC)*: iR-ADV DX C5870i: 0,86 kWh iR-ADV DX C5860i: 0,71 kWh iR-ADV DX C5850i: 0,58 kWh iR-ADV DX C5840i: 0,46 kWh
<b>Modemhastighet</b>	Super G3: 33,6 kbit/s G3: 14,4 kbit/s MH, MR, MMR, JBIG	<b>Ljudnivåer (svartvitt/färg)</b>	* Enligt USA Energy Star 3.0 Ljudeffektivitet (LWA,m) Aktiv (svartvitt) (enkelsidigt) iR-ADV DX C5870i: 66 dB*, Kv 3 dB* iR-ADV DX C5860i: 64 dB*, Kv 3 dB* iR-ADV DX C5850i: 62 dB*, Kv 3 dB* iR-ADV DX C5840i: 61 dB*, Kv 3 dB*
<b>Komprimeringsmetod</b>	400 x 400 (ultrafin), 200 x 400 (superfin), 200 x 200 (fin), 200 x 100 (normal)		* Referensvärde: endast en enhet mätt enligt ISO7779, beskrivet enligt ISO9296 (2017)
<b>Upplösning (bildpunkt per tum)</b>	Skicka: A3, A4, A4R, A5*1, A5R*1, B4, B5*2, B5R*1 Ta emot: A3, B4, A4, A4R, A5R, B5, B5R *1 Skickas som A4 *2 Skickas som B4 kort		Ljudtryck (LpAm) Ähörarposition: Aktiv (svartvitt/färg) (enkelsidigt) iR-ADV DX C5870i: 52 dB*/52 dB* iR-ADV DX C5860i: 50 dB*/51 dB* iR-ADV DX C5850i: 48 dB*/49 dB* iR-ADV DX C5840i: 47 dB*/47 dB*
<b>Storlek för skicka/ta emot</b>	Upp till 30 000 sidor (2 000 jobb) Max. 200 Max. 199 nummer Max. 256 adresser		Vänteläge iR-ADV DX C5870i/C5860i/C5850i: 23 dB*
<b>FAX-minne</b>	Ja		* Referensvärde: endast en enhet mätt enligt ISO7779, beskrivet enligt ISO9296 (2017)
<b>Kortnummer</b>	Avsändarens namn (TTI), välj telefonlinje (när fax skickas), direktsändning, fördröjd sändning, förhandsgranska, meddelande om utförd utskrift, sändningsrapport, avbrott sändning, sekventiell sändning, lösenord/sändning till deladress, konfidentiell brevlåda, 2 i 1 logg	<b>Standarder</b>	Blue Angel
<b>Gruppuppringning/adresser</b>		<b>FÖRBRUKNINGSPARTIKLAR</b>	
<b>Manuell grupp-sändning</b>		<b>Tonerkassetter</b>	C-EXV 58 Toner BK/C/M/Y C-EXV 58L Toner C/M/Y
<b>Minesbackup</b>		<b>Tonerkapacitet (beräknat antal utskrifter vid 5 % täckning)</b>	C-EXV 58 Toner BK: 71 000 sidor C-EXV 58 Toner C/M/Y: 60 000 sidor C-EXV 58L Toner C/M/Y: 26 000 sidor
<b>Faxfunktioner</b>		<b>PROGRAMVARA OCH SKRIVARHANTERING</b>	Mer information finns på vår webbplats <a href="https://www.canon.se/business/">https://www.canon.se/business/</a> Universal Login Manager (ULM) uniFLOW Online*
<b>LAGRING SPECIFIKATIONER</b>		<b>Spårning och rapportering</b>	* Mer information finns på <a href="https://www.canon.se/business/">uniFLOW Online</a>
<b>Brevlåda (antal som stöds)</b>	100 användarinkorgar, 1 Memory RX-inkorg, 50 skyddade faxinkorgar Lagring av max 10 000 sidor (2 000 jobb)	<b>Verktyg för fjärrhantering</b>	iWEMC eMaintenance Content Delivery System Network ScanGear
<b>Avancerat utrymme</b>	Kommunikationsprotokoll: SMB- eller WebDAV Kompatibel klientdator: Windows* 8/10 Samtidiga anslutningar (max): SMB: 64, WebDAV: 3 Standard: 16 GB (med tillval: max. 480 GB)	<b>Scannerprogramvara</b>	Canon Driver Configuration Tool
<b>Avancerat utrymme, tillgängligt diskutrymme</b>	Autentisering för inloggning i avancerat utrymme, sorteringsfunktion, utskrift av PDF-filer med lösenord, stöd för imageWARE Secure Audit Manager, sökning, förhandsgranskning av fil, verifieringshantering, öppen för allmänheten, URI-sändning, säkerhetskopiering/återställning	<b>Optimeringsverktyg</b>	MEAP (Multifunctional Embedded Application Platform)
<b>Avancerade utrymmesfunktioner</b>		<b>Plattform</b>	Kofax PowerPDF Advanced (tillval)
<b>SÄKERHETSSPECIFIKATIONER</b>		<b>Dokumentpublicering</b>	
<b>Autentisering och åtkomstkontroll (aktivering krävs)</b>	Användarautentisering (bildinloggning, bild- och PIN-inloggning, kortinloggning*, användarnamn och lösenord, funktionsnivåinloggning, mobilinloggning), autentisering med avdelnings-ID (avdelnings-ID och PIN-inloggning, funktionsnivåinloggning), uniFLOW Online** (PIN-inloggning, bildinloggning, bild- och PIN-inloggning, kortinloggning*, kort- och PIN-inloggning, inloggning med användarnamn och lösenord, avdelnings-ID och PIN-inloggning, funktionsnivåinloggning), Access Management System (åtkomstkontroll), Cloud Connector* (PIN-inloggning), Microsoft Entra ID (PIN-inloggning, kortinloggning), tvåfaktorsautentisering vid LU/RUI * Kortläsare är tillval, se Maskinvarutillbehör ** Prenumeration krävs	<b>TEKNISKA DATA FÖR FIERY PRINT CONTROLLER (INBYGGD)</b>	Fullständiga tekniska specifikationer och alternativ finns på Canons webbplats Tillval på alla modeller imagePASS-R1 (inbyggd) 1 200 x 1 200, 600 x 600
<b>Dokumentsäkerhet</b>	Utskriftssäkerhet (säker utskrift, krypterad säker utskrift, Forced Hold-utskrift, uniFLOW Secure Print**), säker datamottagning (konfidentiell faxinkorg, vidarebefordra mottagna dokument automatiskt), scanningsäkerhet (krypterad PDF, enhetsSignatur PDF/XPS, användarsignatur PDF/XPS, integrering med Adobe LiveCycle® Rights Management ES2.5), brevlådesäkerhet (lösenordsskyddad brevlåda, åtkomstkontroll för avancerat utrymme), säker datasändning (inställning för begäran av lösenordsinmatning per sändning, funktioner för begränsad e-post/filsändning, bekräfta faxnummer, tillåt/begränsa sändning av faxdrivrutiner, tillåt/begränsa sändning från historik, S/MIME-stöd), dokumentspårning (säker vattenstämpel) * Du behöver uniFLOW Online/uniFLOW	<b>Namn</b>	Adobe PS3, PCL6 4 GB (1 x 4 GB) 500 GB SATA Intel Pentium G4400 (3,3 GHz) FS400
<b>Nätverkssäkerhet</b>	TLS 1.3, IPsec, IEEE802.1X-autentisering, SNMP V3.0, brandväggsfunktion (IP/MAC-adressfiltrering), stöd för dubbla nätverk (trådbundet LAN/trådlöst LAN, trådbundet LAN/trådbundet LAN), inaktivering av funktioner som inte används (aktivera/avaktivera protokoll/program), aktivera/avaktivera fjärranvändargränssnittet, aktivera/avaktivera USB-gränssnitt, G3 FAX-separering från LAN, USB-portseparering från LAN, förbud körning av filer som lagras i avancerat utrymme i multifunktions skrivaren, scanna och skicka, virusfunktion för mottagen e-post	<b>Utskriftsupplösning (bildpunkter per tum)</b>	Papperskapacitet: 2 x 550 ark (80 g/m <sup>2</sup> ) Papperstyp: tunt, normalt, återvunnet, färgat, tjockt, arkivpapper, OH-film, hålslaget papper, brevpapper Pappersformat: A3, A4, A4R, A5, A5R, A6R, B4, B5, B5R Anpassat format: 98,0 x 148,0 mm till 304,8 x 457,2 mm
<b>Enhetssäkerhet</b>	Skydda SSD-data [SSD-datakryptering (FIPS 140-3), SSD-läs], initiering av standard-SSD (NIST 800-88 RENSNINGSNIVÅ), Trusted Platform Module (TPM 2.0), funktion för att dölja jobblogg, skydda MFD-programvarans integritet, kontrollera MFD-programvarans integritet och Platform Firmware Resiliency (NIST SP800-193) med automatisk systemåterställning (systemverifiering vid start, identifiering av intrång under drift aktiverat med Trelix Embedded Control), HCD-PP	<b>Sidbeskrivningsspråk</b>	Pappersvikt: 52 till 256 g/m <sup>2</sup> Mätt (B x D x H): 620 x 660 x 251 mm (ansluten till huvudenhet) Vikt: cirka 22 kg
<b>Enhetshantering och granskning</b>	Administratörslösenord, hantering av digitala certifikat och nycklar, granskningslogg, samarbete med externt granskningsystem (säkerhetsinformation och händelsehantering), loggning av bilddata, inställning av säkerhetspolicy	<b>Minne</b>	Papperskapacitet: 2 450 ark (80 g/m <sup>2</sup> ) Papperstyp: tunt, normalt, återvunnet, färgat, tjockt, arkiv, hålslaget, brevpapper Pappersformat: A4 Pappersvikt: 52 till 256 g/m <sup>2</sup> Mätt (B x D x H): 620 x 660 x 251 mm (ansluten till huvudenhet) Vikt: cirka 29 kg
		<b>Hårddisk</b>	Papperskapacitet: 2 700 ark (80 g/m <sup>2</sup> ) Papperstyp: tunt, normalt, färgat, återvunnet, tungt, hålslaget Pappersformat: A4, B5 Pappersvikt: 52 till 256 g/m <sup>2</sup> Mätt (B x D x H): 344 x 630 x 440 mm (ansluten till huvudenhet) Vikt: cirka 31 kg
		<b>Processorhastighet</b>	* Papperskapaciteten kan variera beroende på papperstyp/-format. Kapacitet (med 80 g/m <sup>2</sup> papper): A4, A5, A5R, A6R, B5: 250 ark SRA3, A3, A4R, B4, B5R: 100 ark Pappersvikt: 52 till 300 g/m <sup>2</sup>
		<b>System</b>	
		<b>ALTERNATIV FÖR PAPPERSKAPACITET</b>	
		<b>Cassette Feeding Unit-AQ1</b>	
		<b>Paper Deck Unit-F1</b>	
		<b>UTMATNINGSLTERNATIV* 1st Copy Tray Kit-A1</b>	

# TEKNISKA SPECIFIKATIONER

# imageRUNNER ADVANCE DX C5800-serien

<b>Inner 2way Tray-M1</b>	Fackkapacitet (med 80 g/m <sup>2</sup> papper) Övre fack: A4, A5, A5R, A6R, B5: 100 ark SRA3, A3, A4R, B4, B5R: 50 ark Nedre fack: A4, A5, A5R, A6R, B5: 100 ark SRA3, A3, A4R, B4, B5R: 100 ark Pappersvikt: 52 till 300 g/m <sup>2</sup> Mått (B x D x H): 428 x 405 x 88 mm Vikt: cirka 0,7 kg	<b>Paper Folding Unit-L1</b>	(Kräver Buffer Pass Unit-P2 och extern efterbehandlare) Pappersformat: A3, A4, B4 Z-vikningskapacitet: 1 ark (52 till 105 g/m <sup>2</sup> ) Mått (B x D x H): 201 x 579 x 896 mm Vikt: cirka 12 kg
<b>3rd Copy Tray Kit-A1</b>	Kapacitet (med 80 g/m <sup>2</sup> papper): A4, A5R, B5: 100 ark A3, A4R, B4, B5R: 75 ark Pappersvikt: 52 till 300 g/m <sup>2</sup> Mått (B x D x H): 442 x 373 x 176 mm (ansluten till huvudenheten, med utökningsfack) Vikt: 0,5 kg	<b>Inner 2/4 Hole Puncher-D1</b> (stöds inte för IR-ADV DX C5870)	(Kräver Inner Finisher-L1) Två eller fyra hål Hanterbar pappersvikt för hålslagning: 52 till 300 g/m <sup>2</sup> Hanterbart pappersformat för hålslagning: Två hål: A3, A4, A4R, A5, B4, B5, B5R Fyra hål: A3, A4 (Kräver Inner Finisher-L1) Fyra hål Hanterbar pappersvikt för hålslagning: 52 till 300 g/m <sup>2</sup> Hanterbart pappersformat för hålslagning: Fyra hål: A3, A4, A4R, A5, B4, B5, B5R (Kräver antingen Staple Finisher-AB2 eller Paper Folding/Booklet Finisher-A1) Två eller fyra hål Hanterbar pappersvikt för hålslagning: 52 till 300 g/m <sup>2</sup> Hanterbart pappersformat för hålslagning: Två hål: A3, A4, A4R, A5, B4, B5, B5R Fyra hål: A3, A4 (Kräver antingen Staple Finisher-AB2 eller Paper Folding/Booklet Finisher-A1) Fyra hål Hanterbar pappersvikt för hålslagning: 52 till 300 g/m <sup>2</sup> Hanterbart pappersformat för hålslagning: Fyra hål: A3, A4, A4R, A5, B4, B5, B5R
<b>Inner Finisher-L1</b> (stöds inte för IR-ADV DX C5870)	Fackkapacitet (med 80 g/m <sup>2</sup> papper): Övre fack: SRA3, A3, A4, A4R, A5, A5R, A6R, B4, B5, B5R: cirka 45 ark Nedre fack: A4, A5, A5R, B5: cirka 500 ark, SRA3, A3, A4R, B4, B5R: 250 ark, A6R: 30 ark Kuvert: 10 ark Pappersvikt: 52 till 300 g/m <sup>2</sup> Häftningsposition: hörn, dubbel Häftningskapacitet: (52 till 90 g/m <sup>2</sup> papper) A4, B5: 50 ark A4R: 40 ark A3, B4: 30 ark Miljöanpassad häftning: A3, A4, B4, B5: 10 ark (52 till 64 g/m <sup>2</sup> ) 8 ark (65 till 81,4 g/m <sup>2</sup> ) 6 ark (82 till 105 g/m <sup>2</sup> ) Häfta på begäran: 40 ark (80 g/m <sup>2</sup> ) Mått (B x D x H): 743 x 525 x 225 mm (ansluten till huvudenheten, med utökningsfack) Vikt: cirka 9,1 kg	<b>Inner 4 Hole Puncher-D1</b> (stöds inte för IR-ADV DX C5870)	
<b>Staple Finisher-AB2</b>	(Kräver Buffer Pass Unit-P2) Fackkapacitet (med 80 g/m <sup>2</sup> papper): Övre fack: A4, A5, A5R, A6R, B5: cirka 250 ark, SRA3, A3, A4R, B4, B5R: cirka 125 ark Nedre: A4, A5, A5R, B5: 3 000 ark, SRA3, A3, A4R, B4, B5R: 1 500 ark, A6R: 250 ark Kuvert: Monarch: 30 ark, COM10 nr 10, DL, ISO-CS: 100 ark Pappersvikt: Övre fack: 52 till 256 g/m <sup>2</sup> , Nedre fack: 52 till 300 g/m <sup>2</sup> Häftningsposition: hörn, dubbel Häftningskapacitet: (52 till 90 g/m <sup>2</sup> ) A4, B5: 50 ark A4R: 40 ark A3, B4: 30 ark Miljöanpassad häftning: A3, A4: 10 ark (52 till 64 g/m <sup>2</sup> ) 8 ark (65 till 81,4 g/m <sup>2</sup> ) 6 ark (82 till 105 g/m <sup>2</sup> ) Häfta på begäran: 50 ark (52 till 90 g/m <sup>2</sup> ) Mått (B x D x H): 637 x 623 x 1 142 mm (med utökningsfack) Vikt: cirka 31 kg	<b>2/4 Hole Puncher Unit-A1</b>	
<b>Paper Folding/Booklet Finisher-A1</b>	(Kräver Buffer Pass Unit-P2) (Innehåller ovanstående grundläggande tekniska specifikationer för Staple Finisher-AB2.) Pappersformat, sadelhäftning: A3, A4R, B4 Sadelhäftning, häftningskapacitet: 20 ark x 10 uppsättningar (52 till 81,4 g/m <sup>2</sup> ) (inklusive ett försättsblad, 52 till 256 g/m <sup>2</sup> ) V-vikningskapacitet: upp till 3 ark (52 till 105 g/m <sup>2</sup> ) C-vikningskapacitet: upp till 5 ark (52 till 128 g/m <sup>2</sup> ) Mått (B x D x H): 637 x 623 x 1 142 mm (med utökningsfack) Vikt: cirka 57 kg	<b>4 Hole Puncher Unit-A1</b>	
		<b>HÄRDVARUTILLBEHÖR</b> Kortläsare	Olika kortläsare finns tillgängliga, t.ex. MiCard Plus. Kontakta ditt lokala Canon kontor om du vill ha mer information. Copy Card Reader Attachment-B7 IC Card Reader Box for Numeric Keypad-A1 Copy Card Reader-F1 Printer Cover-M2 Tab Feeding Attachment-F1 Buffer Pass Unit-P2 Utility Tray-B1 Numeric Keypad-A2  256 GB SSD-A1 1 TB SSD-A1 Memory Mirroring Kit-A1  PCL International Font Set-A1 Barcode Printing Kit-D1 imagePASS-R1 Hot Folders-licens Fiery Compose Fiery Impose Fiery Impose och Compose Serial Interface Kit-K3 Copy Control Interface Kit-A1 Connection Kit-A3 för Bluetooth LE Super G3 FAX Board-AX1 Super G3 2nd Line Fax Board-AX1 Remote Fax Kit-A1 IP FAX Expansion Kit-B1
		<b>Övrigt</b>	
		<b>SÄKERHETSALTERNATIV</b> Datasäkerhet	
		<b>SYSTEM- OCH STYRALTERNATIV</b> Skrivartillbehör Streckkodsutskrift EFI-Fiery-baserad styrenhet EFI-Fiery-baserade styralternativ	
		<b>Systemtillbehör</b>	
		<b>Faxtillbehör</b>	
		<b>ÖVRIGA ALTERNATIV</b> Åtkomsttillbehör	
		<b>Förbrukningsartiklar</b>	
		<b>Enhetskydd</b>	Antimikrobiell film* - ark i olika format som är utformade för att passa enhetens vanligaste beröringspunkter. * Vi rekommenderar att en servicetekniker sätter dit den

## Programvara och lösningar



## Certifieringar och kompatibilitet



Canon Inc.  
canon.com  
Canon Europe  
canon-europe.com  
Swedish edition  
© Canon Europa N.V., 2024