

# Seriya imageRUNNER ADVANCE DX C5800

## SNAŽNA PRODUKTIVNOST UZ BEZBEDNE VIŠEFUNKCIONALNE A3 UREĐAJE U BOJI



Canon uniFLOW Online  
Outstanding Direct Output Management Solution

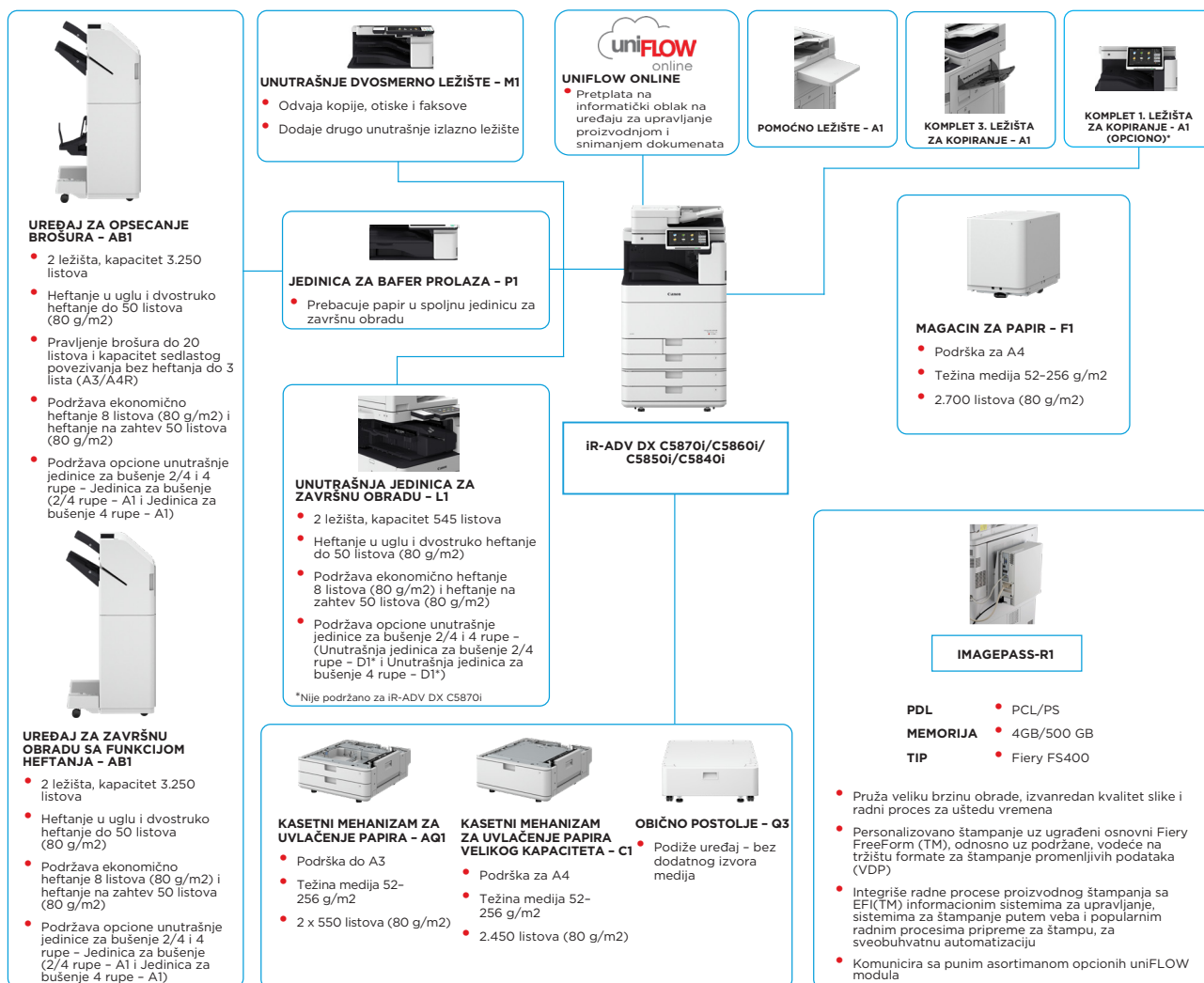


Canon uniFLOW Online  
Outstanding Direct Output Management Solution



New to the Line

### OPCIJE GLAVNE KONFIGURACIJE



Ova jednostavna konfiguracija predstavlja samo ilustracije. Kompletanu listu opcija i tačne podatke o kompatibilnosti potražite u [onlajn konfiguratoru proizvođača](#).

Unified Firmware Platform (UFP) garantuje dostupnost najnovijih nadogradnji funkcija i zaštitu za poboljšano korisničko iskustvo u čitavom portfoliju iR ADVANCED DX.

\*Radi podrške održivosti i uštede na sirovim materijalima koji su potrebni za plastiku, komplet 1. ležišta za kopiranje - A1 je opciono.

# TEHNIČKE SPECIFIKACIJE

# Seriya imageRUNNER ADVANCE DX C5800

## GLAVNA JEDINICA

### Tip mašine

### Osnovne funkcije

### Procesor

### Kontrolna tabla

### Memorija

### Skladištenje

### Interfejs

### Ulazni kapacitet papira (A4, 80 g/m<sup>2</sup>)

### Izlazni kapacitet papira (A4, 80 g/m<sup>2</sup>)

### Mogućnosti završne obrade

### Podržani tipovi medija

### Podržane veličine medija

### Podržane težine medija

### Vreme zagrevanja

### Dimenzije (Š x D x V)

### Prostor za instalaciju (Š x D)

### Težina

## SPECIFIKACIJE ŠTAMPE

### Brzina štampanja (crno-belo/u boji)

\* Samo 1-strano

### Rezolucija štampe (tpi)

### Jeziči za opisivanje strana

### Direktno štampanje

### Štampanje sa mobilnih uređaja i iz informatičkog oblaka

A3 laserski višefunkcionalni uređaj u boji

Štampanje, kopiranje, skeniranje, slanje, čuvanje i opcionalna razmena faksova

Dvojezgarni procesor frekvencije 1,8 GHz

TFT LCD WSVGA tabla u boji osjetljiva na dodir od 10,1 inč (naginjanje do 90°)

Standardno: 5 GB RAM memorije

Standardno: (SSD) 256 GB,

Opciono: (SSD) 256 GB, 1 TB

MREŽA

Standardno: 1000Base-T/100Base-TX/10Base-T, bežični LAN (IEEE 802.11 b/g/n);

Opciono: NFC, Bluetooth tehnologija male potrošnje energije

DRUGO

Standardno: USB 2.0 (host) x1, USB 3.0 (host) x1, USB 2.0 (uređaj) x1;

Opciono: serijski interfejs, interfejs za upravljanje kopiranjem

Standardno: 1.200 listova

Jedno višenamensko ležište za 100 listova

Dve kasete za papir kapaciteta 550 listova,

Maksimalno: 6.350 listova (uz Kasetni mehanizam za uvlačenje papira velikog kapaciteta - CI i Magacin za papir - FI)

Maksimalno: 3.450 listova (uz Uređaj za završnu obradu sa funkcijom heftanja - AB1 / Uređaj za opsecanje brošura - AB1 i Komplet 3. ležišta za kopiranje)

Uparivanje, grupisanje, ofset, heftanje, sedlasto povezivanje, bušenje rupa, ekonomično heftanje, heftanje na zahtev

\* Mogućnosti završne obrade se razlikuju u zavisnosti od povezanih opcija.

Višenamensko ležište:

tanak, običan, recikliran, u boji, težak, premazan, paus,

za povezivanje, folija, nalepnice, unapred izbušen,

memorandum, za umetke, koverta

Kaseta za papir (gornja/donja):

tanak, običan, recikliran, u boji, težak, za povezivanje, folija, unapred izbušen, memorandum, koverta\*

\*Potreban je dodatak za uvlačenje kovrta (standardni).

Višenamensko ležište:

Standardna veličina: SRA3, A3, A4, A4R, A5, A5R, A6R, B4, B5, B5R

Prilagođena veličina: 98 x 139,7 mm do 320 x 457,2 mm

Slobodna veličina: 98 x 139,7 mm do 320 x 457,2 mm

Kovrta: COM10 No.10, Monarch, DL, ISO-C5

Prilagođena veličina kovrta: 98 x 90 mm do 320 x 457,2 mm

Gornja kasete:

Standardna veličina: A4, A5, A5R, A6R, B5

Prilagođena veličina: 98 x 148 mm do 297 x 215,9 mm

Kovrta: COM10 No.10, Monarch, DL, ISO-C5

Donja kasete:

Standardna veličina: A3, A4, A4R, A5, A5R, A6R, B4, B5, B5R

Prilagođena veličina: 98 x 148 mm do 304,8 x 457,2 mm

Kovrta: COM10 No.10, Monarch, DL, ISO-C5

Višenamensko ležište: od 52 do 300 g/m<sup>2</sup>

Kaseta za papir (gornja/donja): od 52 do 256 g/m<sup>2</sup>

Obostrano: od 52 do 256 g/m<sup>2</sup>

Režim za brzo pokretanje: 4 s ili manje\*

\* Vreme od uključivanja uređaja do pojavljivanja ikone za kopiranje omogućene za rad na ekranu osjetljivom na dodir.

Iz režima mirovanja:

7 s ili manje (iR-ADV DX C5870i)

6 s ili manje (iR-ADV DX C5860i/C5850i/C5840i)

Od uključivanja: 6 s ili manje (uz režim brzog pokretanja)\*

\* Vreme od uključivanja uređaja do spremnosti za kopiranje (bez rezervacije za štampanje).

iR-ADV DX C5870i/C5860i/C5850i/C5840i:

620 x 722 x 937 mm

iR-ADV DX C5870i/C5860i/C5850i/C5840i:

Osnovna konfiguracija: 1.138 x 1.162 mm (otvoreni desni poklopac sa izvučenim višenamenskim ležištem + otvorene fioke kasete)

Puna konfiguracija: 1.866 x 1.162 mm (Uređaj za završnu obradu sa funkcijom heftanja - AB1 / Uređaj za opsecanje brošura - AB1 sa izvučenim produženim ležištem + Magacin za papir - FI + otvorene fioke kasete)

iR-ADV DX C5870i: približno 108 kg sa standardnim tonerom

iR-ADV DX C5860i/C5850i: približno 105 kg sa standardnim tonerom

iR-ADV DX C5840i: približno 104 kg sa standardnim tonerom

iR-ADV DX C5870i

Do 70 stranica u minuti (A4, A5\*, A5R, A6R), do 36 stranica u minuti (A3), do 42 stranice u minuti (A4R)

iR-ADV DX C5860i

Do 60 stranica u minuti (A4, A5\*, A5R, A6R), do 32 stranice u minuti (A3), do 36 stranica u minuti (A4R)

iR-ADV DX C5850i

Do 50 stranica u minuti (A4, A5\*, A5R, A6R), do 27 stranica u minuti (A3), do 30 stranica u minuti (A4R)

iR-ADV DX C5840i

Do 40 stranica u minuti (A4, A5\*, A5R, A6R), do 21 stranicu u minuti (A3), do 24 stranice u minuti (A4R)

1200 x 1200

Standardno: UFR II, PCL6, Adobe® PostScript®3™

Podržani tipovi datoteka: PDF, EPS, TIFF/JPEG i XPS

iPrint, Mopria, Universal Print by Microsoft

Canon PRINT Business i uniFLOW Online (opciono) Različiti softver i rešenja zasnovana na MEAP-u dostupna su radi omogućavanja štampanja sa mobilnih uređaja ili uređaja povezanih na internet i usluge zasnovane na informatičkom oblaku, u zavisnosti od vaših zahteva.

Obratite se predstavniku prodaje da biste dobili dodatne informacije.

## Fontovi

## Funkcije štampe

## Operativni sistem -

## SPECIFIKACIJE KOPIRANJA

### Brzina kopiranja (crno-belo / u boji)

\* Samo 1-strano

### Vreme do prve kopije (A4, crno-belo / u boji)

### Rezolucija kopiranja (tpi)

### Višestruko kopiranje

### Gustina kopiranja

### Uvećanje

### Funkcije kopiranja

## SPECIFIKACIJE SKENIRANJA

### Tip

### Kapacitet papira mehanizma za uvlačenje dokumenata (80 g/m<sup>2</sup>)

### Prihvatljivi originalni i težine

### Podržane veličine medija

### Brzina skeniranja (slika u minuti: crno-belo/u boji; A4)

### Rezolucija skeniranja (tpi)

### Specifikacije skeniranja sa povlačenjem

### Metod skeniranja

## SPECIFIKACIJE SLANJA

### Određište

### Adresar

### Rezolucija slanja (tpi)

### Protokol za komunikaciju

PS fontovi: 136 Roman

PCL fontovi: 93 Roman, 10 rasterskih fontova, 2 OCR fonta, Andale Mono WT, J/K/S/T<sup>®</sup>

(japanski, korejski, pojednostavljeni i tradicionalni kineski), fontovi za bar-kodove<sup>\*\*</sup>

\* Zahteva opcioni Komplet međunarodnih PCL fontova - A1.

\*\* Zahteva opcioni Komplet za štampanje bar-kodova - D1.

Bezbedno štampanje, bezbedni vodeni žig, zaglavlje/podnožje, raspored stranice, dvostrano štampanje, mešane veličine/orijentacije papira, prednja/zadnja korica, redukcija tonera, štampanje postera, štampanje sa nametnutim zadržavanjem, štampanje datuma, zakazivanje štampanja, štampanje pomoću virtuelnog štampača

UFR II: Windows® 8.1 / 10 / Server 2012 / Server 2012 R2 / Server 2016 / Server 2019, Mac OS X (10.11 ili noviji)

PCL: Windows® 8.1 / 10 / Server 2012 / Server 2012 R2 / Server 2016 / Server 2019

PS: 8.1 / 10 / Server 2012 / Server 2012 R2 / Server 2016 / Server 2019, Mac OS X (10.11 ili noviji)

PPD: Windows® 8.1 / 10, Mac OS X (10.10 ili noviji)

McAfee Embedded Control Software

Od oktobra 2020.

iR-ADV DX C5870i

Do 70 stranica u minuti (A4, A5\*, A5R, A6R), do 36 stranica u minuti (A3), do 42 stranice u minuti (A4R)

iR-ADV DX C5860i

Do 60 stranica u minuti (A4, A5\*, A5R, A6R), do 32 stranice u minuti (A3), do 36 stranica u minuti (A4R)

iR-ADV DX C5850i

Do 50 stranica u minuti (A4, A5\*, A5R, A6R), do 27 stranica u minuti (A3), do 30 stranica u minuti (A4R)

iR-ADV DX C5840i

Do 40 stranica u minuti (A4, A5\*, A5R, A6R), do 21 stranicu u minuti (A3), do 24 stranice u minuti (A4R)

iR-ADV DX C5870i:

Približno 2,7 / 3,7 s ili manje

iR-ADV DX C5860i:

Približno 2,9 / 4,2 s ili manje

iR-ADV DX C5850i:

Približno 3,4 / 4,9 s ili manje

iR-ADV DX C5840i:

Približno 4,1 / 6,1 s ili manje

600 x 600

Do 999 kopija

Automatski ili ručno (9 nivoa)

Promenljivi zum: od 25% do 400% (koraci od 1%)

Unapred podešeni koeficijenti smanjivanja/povećavanja:

25%, 50%, 70%, 100% (1:1), 141%, 200%, 400%

Unapred podešeni R/E odnosi po oblasti, dvostrano,

podesavanje gustine, izbor originalnog tipa, režim prekidanja, knjiga na dve stranice, dvostrani original,

pravljenje zadatka, N na 1, dodavanje korica, umetanje listova, originalni različite veličine, numerisanje stranica,

numerisanje kompleta za kopiranje, oštrina, brisanje okvira, bezbedni vodeni žig, datum štampanja, margina za povez, štampanje i provera, negativ/pozitiv, ponavljanje slika, spajanje blokova zadataka, slika u ogledalu, čuvanje u poštanskom sandučetu, preklapanje slike, kopiranje ID kartice, preskakanje praznih stranica, original slobodne veličine, režim boja, rezervno kopiranje, uzorak kopiranja

Mehanizam za automatsko dvostrano uvlačenje dokumenata u jednom prolazu\* [2-strano na 2-strano (automatski)]

\* Podržana je detekcija uvlačenja više listova.

do 200 listova

Staklena površina: list, knjiga i trodimenzionalni objekti

Težina medija za mehanizam za uvlačenje dokumenata: Jednostrano skeniranje: od 38 do 220 g/m<sup>2</sup> (crno-belo / u boji)

Dvostrano skeniranje: od 38 do 220 g/m<sup>2</sup> (crno-belo / u boji)

\* Prihvatljiva težina za A6R ili manje je od 50 do 220 g/m<sup>2</sup>.

Veličina za skeniranje na staklenoj površini: do 297 x 431,8 mm

Veličina medija za mehanizam za uvlačenje dokumenata: A3, A4, A4R, A5, A5R, A6R, B4, B5, B5R, B6R

Prilagođena veličina: od 70 x 139,7 mm do 304,8 x 431,8 mm

Jednostrano skeniranje: 135/135 (300 x 300 tpi, slanje), 80/80 (600 x 600 tpi, kopiranje)

Dvostrano skeniranje: 270/270 (300 x 300 tpi, slanje), 160/90 (600 x 600 tpi, kopiranje)

Skeniranje za kopiranje: 600 x 600

Skeniranje za slanje: (otpremanje) 600 x 600 (SMB/FTP/ WebDAV/iFAX), (preuzimanje) 600 x 600

Skeniranje za faks: 600 x 600

Color Network ScanGear2. za TWAIN i WIA

Podržani OS: Windows® 8.1 / 10 / Server 2012 / Server 2012 R2 / Server 2016

Od marta 2020.

Skeniranje sa otpremanjem, skeniranje sa preuzimanjem, skeniranje u sanduče, skeniranje u Advanced Space, skeniranje na mrežu, skeniranje na USB memorijski uređaj, skeniranje na mobilne uređaje, skeniranje u informatički oblak (uniFLOW Online - opciono)

Standardno: e-pošta/internet faks (SMTP), SMB3.0, FTP, WebDAV, poštansko sanduče

Opciono: Super G3 faks, IP faks

LDAP (2.000)/Lokalno (1.600)/Brzo biranje (200)

Otpremanje: do 600 x 600

Povlačenje: do 600 x 600

Datoteka: FTP (TCP/IP), FTPS (šifrovani FTP), SMB 3.0 (TCP/IP), WebDAV

E-pošta/f-faks: SMTP, POP3

# TEHNIČKE SPECIFIKACIJE

# Seriya imageRUNNER ADVANCE DX C5800

<b>Format datoteka</b>	TIFF, JPEG, PDF (ograničene boje, kompaktni, pretraživi, sa primenom smernica, optimizovano za web, PDF/A-1b, vektoriziraj i uvećaj), šifrovani, potpis uređaja, potpis korisnika, XPS (kompaktni, pretraživi, potpis uređaja, potpis korisnika), Office Open XML (PowerPoint, Word)	<b>Potrošnja energije</b>	Maksimalna: Približno 2.000 W (iR-ADV DX C5870i) Približno 1.800 W (iR-ADV DX C5860i/C5850i/C5840i) Kopiranje (s uzastopnim skeniranjem s mehanizmom za automatsko dvostrano uvlačenje dokumenata): približno 943 W <sup>1)</sup> U stanju pripravnosti: približno 53,4 W <sup>1)</sup> U režimu mirovanja: približno 0,8 W <sup>2)</sup> <sup>1)</sup> Referentna vrednost: meri se za jednu jedinicu <sup>2)</sup> 0,8 W nije dostupno u svim okolnostima, usled izvesnih postavki.
<b>Univerzalne funkcije slanja</b>	Izbor originalnog tipa, dvostrani original, knjiga na dve stranice, originali različite veličine, podešavanje gustine, oštrina, odnos kopiranja, brisanje okvira, pravljenje zadatka, odloženo slanje, pregled, obaveštenje o završetku zadatka, naziv datoteke, tema/poruka, adresa za odgovor, prioritet e-pošte, TX izveštaj, orijentacija originalnog sadržaja, preskakanje praznih stranica	<b>Nivoi buke (crno-belo/u boji)</b>	Tipična potrošnja struje (TEC)*: iR-ADV DX C5870i: 0,86 kWh iR-ADV DX C5860i: 0,71 kWh iR-ADV DX C5850i: 0,58 kWh iR-ADV DX C5840i: 0,46 kWh * U skladu sa USA Energy Star 3.0
<b>SPECIFIKACIJE FAKSA</b>	(Opciona)		Nivo snage zvuka (LWA, m) U toku rada (crno-belo) (1-strano) iR-ADV DX C5870i: 66 dB*, Kv 3 dB* iR-ADV DX C5860i: 64 dB*, Kv 3 dB* iR-ADV DX C5850i: 62 dB*, Kv 3 dB* iR-ADV DX C5840i: 61 dB*, Kv 3 dB* * Referentna vrednost: meri se za samo jednu jedinicu uz ISO7779, opisuju se pomoću ISO9296 (2017)
<b>Maksimalni broj linija za povezivanje</b>	2 (opciona druga linija)		Zvučni pritisak (LpAm) Iz pozicije prolaznika: U toku rada (crno-belo/u boji) (1-strano) iR-ADV DX C5870i: 52 dB* / 52 dB* iR-ADV DX C5860i: 50 dB* / 51 dB* iR-ADV DX C5850i: 48 dB* / 49 dB* iR-ADV DX C5840i: 47 dB* / 47 dB*
<b>Brzina modema</b>	Super G3: 33,6 kb/s G3: 14,4 kb/s		Stanje mirovanja iR-ADV DX C5870i/C5860i/C5850i: 23 dB* * Referentna vrednost: meri se za samo jednu jedinicu uz ISO7779, opisuju se pomoću ISO9296:2017
<b>Metod komprimovanja</b>	MH, MR, MMR, JBIG	<b>Standardi</b>	Blue Angel
<b>Rezolucija (tpi)</b>	400 x 400 (Ultrafina), 200 x 400 (Superfina), 200 x 200 (Fina), 200 x 100 (Normalna)	<b>POTROŠNI MATERIJAL</b>	
<b>Veličina za slanje/prijem</b>	Slanje: A3, A4, A4R, A5 <sup>1)</sup> , A5R <sup>1)</sup> , B4, B5 <sup>2)</sup> , B5R <sup>1)</sup> Prijem: A3, B4, A4, A4R, A5R, B5, B5R	<b>Kartridži sa tonerom</b>	C-EXV 58 Toner BK/C/M/Y C-EXV 58L Toner C/M/Y C-EXV 58 Toner BK: 71.000 stranica C-EXV 58 Toner C/M/Y: 60.000 stranica C-EXV 58L Toner C/M/Y: 26.000 stranica
<b>Memorija faksa</b>	Do 30.000 stranica (2.000 zadataka)	<b>Učinkak tonera (Procenjeni učinak pri pokrivenosti od 5%)</b>	Detaljne informacije potražite na našoj web stranici <a href="https://www.canon-europe.com/business/">https://www.canon-europe.com/business/</a>
<b>Brojevi za brzo biranje</b>	Maks. 200	<b>SOFTVER I UPRAVLJANJE ŠTAMPAČEM</b>	Universal Login Manager (ULM) uniFLOW Online Express*
<b>Grupno biranje/odredišta</b>	Maks. 199 brojeva	<b>Praćenje i izveštavanje</b>	* Za više informacija, pogledajte <a href="#">uniFLOW Online Express</a> <a href="#">uniFLOW Online</a>
<b>Sekvencijalni prenos</b>	Maks. 256 adresa		iWEMC eMaintenance Content Delivery System Network ScanGear Canon Driver Configuration Tool MEAP (Multifunctional Embedded Application Platform) Kofax PowerPDF Advanced (opciono)
<b>Rezervna kopija memorije</b>	Da	<b>Alatke za daljinsko upravljanje</b>	Za kompletne specifikacije i opcije, posetite web stranicu kompanije Canon Opciono na svim modelima imagePASS-R1 (ugrađeno) 1200 x 1200, 600 x 600 Adobe PSL3, PCL6 4 GB (1 x 4 GB) 500 GB SATA Intel Pentium G4400 (3,3 GHz) FS400
<b>Funkcije faksa</b>	Ime pošiljaoca (TTI), izbor telefonske linije (prilikom slanja faksa), direktno slanje, odloženo slanje, pregled, obaveštenje o završetku zadatka, TX izveštaj, prekid prenosa, sekvencijalno slanje, lozinka/slanje podadrese, poverljivo poštansko sanduče, evidencija 2 na 1	<b>Alatke za daljinsko upravljanje</b>	Kapacitet papira: 2 x 550 listova (80 g/m2) Tip papira: tanak, običan, recikliran, u boji, težak, za povezivanje, folija, unapred izbušen, memorandum Veličina papira: A3, A4, A4R, A5, A5R, A6R, B4, B5, B5R Prilagođena veličina: 98 x 148 mm do 304,8 x 457,2 mm
<b>SPECIFIKACIJE ZA ČUVANJE</b>		<b>Softver za skeniranje</b>	Težina papira: od 52 do 256 g/m2 Dimenzije (S x D x V): 620 x 660 x 251 mm (postavljeno na glavnu jedinicu) Težina: Približno 22 kg
<b>Poštansko sanduče (podržani broj)</b>	100 korisničkih prijemnih sandučića, prijemno sanduče za memoriju izveštaja o prijemu, 50 prijemnih sandučića za poverljivi faks maksimalni kapacitet čuvanja 10.000 stranica (2.000 zadataka)	<b>Alatke za optimizovanje Platforma</b>	Kapacitet papira: 2.450 listova (80 g/m2) Tip papira: tanak, običan, recikliran, u boji, težak, za povezivanje, unapred izbušen, memorandum Veličina papira: A4 Težina papira: od 52 do 256 g/m2 Dimenzije (S x D x V): 620 x 660 x 251 mm (postavljeno na glavnu jedinicu) Težina: Približno 29 kg
<b>Advanced Space</b>	Protokol za komunikaciju: SMB ili WebDAV Podržani klijentski PC: Windows® 8.1/10 Istovremene veze (maks.): SMB: 64, WebDAV:3	<b>Objavljivanje dokumenata</b>	Kapacitet papira: 2.700 listova (80 g/m2) Tip papira: tanak, običan, u boji, recikliran, težak, unapred izbušen Veličina papira: A4, B5 Težina papira: od 52 do 256 g/m2 Dimenzije (S x D x V): 344 x 630 x 440 mm (postavljeno na glavnu jedinicu) Težina: Približno 31 kg
<b>Dostupni prostor na disku za Advanced Space</b>	Standardno: 16 GB (sa opcijom: maks. 480 GB)	<b>SPECIFIKACIJE FIERY KONTROLERA ZA ŠTAMPANJE (UGRAĐENI)</b>	*Kapacitet papira može da se razlikuje u zavisnosti od tipa/veličine papira.
<b>Napredne funkcije za prostor:</b>	Potvrda identiteta za prijavljivanje na Advanced Space, funkcija sortiranja, štampanje PDF datoteke sa lozinkom, podrška za imageWARE Secure Audit Manager, pretraga, pregled datoteke, upravljanje proverom identiteta, otvoreno za javnost, URI TX, rezervna kopija/vraćanje	<b>Naziv</b>	Kapacitet (sa papirirom od 80 g/m2): A4, A5, A5R, A6R, B5: 250 listova SRA3, A3, A4R, B4, B5R: 100 listova Težina papira: od 52 do 300 g/m2
<b>SPECIFIKACIJE BEZBEDNOSTI</b>		<b>Rezolucija štampe (tpi)</b>	
<b>Potvrda identiteta i kontrola pristupa (potrebna je aktivacija)</b>	Potvrda identiteta korisnika (prijavljivanje pomoću slike, prijavljivanje pomoću slike i PIN-a, prijavljivanje pomoću kartice*, prijavljivanje pomoću korisničkog imena i lozinke, prijavljivanje pomoću mobilnog uređaja), Potvrda identiteta za ID odeljenja (prijavljivanje pomoću ID-a odeljenja i PIN-a, prijavljivanje na nivou funkcije), uniFLOW Online Express (prijavljivanje pomoću PIN-a, slike, slike i PIN-a, kartice*, kartice i PIN-a, korisničkog imena i lozinke, ID-a odeljenja i PIN-a, prijavljivanje na nivou funkcije), Sistem za upravljanje pristupom (kontrola pristupa) * Čitači kartica su opcioni, pogledajte hardverske dodatke	<b>Jeziči za opisivanje strana</b>	
<b>Bezbednost dokumenata</b>	Bezbednost štampe (Secure Print, Encrypted Secure Print, Forced Hold Printing, uniFLOW Secure Print*), Bezbednost podataka pri prijemu (prijemno sanduče za poverljivi faks, automatsko prosljeđivanje primljenih dokumenata), Bezbednost skeniranja (šifrovani PDF, PDF/XPS sa potpisom uređaja), PDF/XPS sa potpisom korisnika, Adobe LiveCycle® Rights Management ES2.5 Integration), Bezbednost sandučeta (zaštita poštanskog sandučeta pomoću lozinke, napredna kontrola pristupa prostoru), bezbednost podataka pri slanju (postavka za traženje unosa lozinke pri svakom prenosu, ograničene funkcije slanja e-pošte / datoteka, potvrda broja faksa, omogućavanje/ograničavanje prenosa u upravljačkom programu za faks, omogućavanje/ograničavanje slanja iz istorije, podrška za S/MIME), praćenje dokumenta (bezbedni vodeni žig) <sup>1)</sup> Zahteva uniFLOW Online / uniFLOW	<b>Memorija</b>	
<b>Mrežna bezbednost</b>	TLS 1.3, IPsec, IEEE802.1X potvrda identiteta, SNMP V3.0, funkcija zaštitnog zida (filtriranje IP/MAC adresa), podrška za dvostruku mrežu (žični LAN/bežični LAN, žični LAN/žični LAN), onemogućavanje nekorisćenih funkcija (omogućavanje/onemogućavanje protokola/aplikacija, omogućavanje/onemogućavanje daljinskog korisničkog interfejsa, omogućavanje/onemogućavanje USB interfejsa), odvajanje G3 faksa i LAN-a, odvajanje USB porta od LAN-a, zabrana izvršavanja datoteka sačuvanih u Advanced Box na višefunkcionalnom štampaču, skeniranje i slanje - rešavanje virusa za prijem e-pošte	<b>Brzina procesora</b>	
<b>Bezbednost uređaja</b>	Zaštita podataka na SSD disku (šifrovanje podataka na SSD disku (FIPS140-2 validacija), zaključavanje SSD diska, standardno pokretanje SSD diska, Trusted Platform Module (TPM 2.0), funkcija sakrivanja evidencije zadataka, zaštita integriteta MFD softvera, provera integriteta MFD softvera (verifikacija sistema pri pokretanju, detektovanje neovlašćenog pokretanja sistema), HCD-PP*) * Sertifikacija će se obaviti nakon predstavljanja ove serije	<b>Tip</b>	
<b>Upravljanje uređajem i procena</b>	Lozinka administratora, upravljanje digitalnim sertifikatom i ključem, podešavanje evidencija za reviziju Saradnja sa spoljnim bezbednosnim sistemom za reviziju (Security Information and Event Management), Evidentiranje podataka slike, podešavanje smernica za bezbednost	<b>OPCIJE ZA SKLADIŠTENJE PAPIRA</b>	
<b>EKOLOŠKE SPECIFIKACIJE</b>		<b>Kasetni mehanizam za uvlačenje papira - AQ1</b>	
<b>Radno okruženje</b>	Temperatura: 10 do 30° C Vlažnost: 20 do 80% RV (relativna vlažnost)	<b>Kasetna jedinica za uvlačenje velikog kapaciteta - C1</b>	
<b>Izvor napajanja</b>	220-240 V, 50/60 Hz, 6 A	<b>Magacin za papir - F1</b>	
		<b>IZLAZNE OPCIJE*</b>	
		<b>Komplet 1. ležišta za kopiranje - A1</b>	

# TEHNIČKE SPECIFIKACIJE

# Seriya imageRUNNER ADVANCE DX C5800

## Unutrašnje dvosmerno ležište - M1

Kapacitet ležišta (sa papirirom od 80 g/m<sup>2</sup>)  
Gornje ležište: A4, A5, A5R, A6R, B5: 100 listova  
SRA3, A3, A4R, B4, B5R: 50 listova  
Donje ležište: A4, A5, A5R, A6R, B5: 100 listova  
SRA3, A3, A4R, B4, B5R: 100 listova

Težina papira: od 52 do 300 g/m<sup>2</sup>  
Dimenzije (Š x D x V): 428 x 405 x 88 mm  
Težina: Približno 0,7 kg

## Komplet 3. ležišta za kopiranje - A1

Kapacitet (sa papirirom od 80 g/m<sup>2</sup>):  
A4, A5R, B5: 100 listova  
A3, A4R, B4, B5R: 75 listova  
Težina papira: od 52 do 300 g/m<sup>2</sup>  
Dimenzije (Š x D x V): 442 x 373 x 176 mm (povezano sa glavnom jedinicom, kada je produženo ležište izvučeno)  
Težina: 0,5 kg

## Unutrašnja jedinica za završnu obradu - L1 (nije podržano za IR-ADV DX C5870I)

Kapacitet ležišta (sa papirirom od 80 g/m<sup>2</sup>):  
Gornje ležište: SRA3, A3, A4, A4R, A5, A5R, A6R, B4, B5, B5R: približno 45 listova  
Donje ležište: A4, A5, A5R, B5: približno 500 listova, SRA3, A3, A4R, B4, B5R: 250 listova, A6R: 30 listova  
Koverte: 10 listova

Težina papira: od 52 do 300 g/m<sup>2</sup>  
Položaj za heftanje: ugao, dvostruko  
Kapacitet za heftanje: (papir od 52 do 90 g/m<sup>2</sup>)  
A4, B5: 50 listova  
A4R: 40 listova  
A3, B4: 30 listova  
Ekonomična heftalica\*:  
A4, B5: 10 listova (52 do 64 g/m<sup>2</sup>)  
8 listova (65 do 81,4 g/m<sup>2</sup>)  
6 listova (82 do 105 g/m<sup>2</sup>)  
A3, B4: 5 listova (52 do 64 g/m<sup>2</sup>)  
4 lista (65 do 81,4 g/m<sup>2</sup>)  
3 lista (82 do 105 g/m<sup>2</sup>)

Heftanje na zahtev: 40 listova (80 g/m<sup>2</sup>)  
Dimenzije (Š x D x V): 743 x 525 x 225 mm (povezano sa glavnom jedinicom, kada je produženo ležište izvučeno)  
Težina: Približno 9,1 kg  
\* Podrška za medije velikog formata A3/B4 biće dostupna od marta 2021. nakon primene ažuriranja firmvera:  
A3\*: 10 listova (52 do 64 g/m<sup>2</sup>)  
8 listova (65 do 81,4 g/m<sup>2</sup>)  
6 listova (82 do 105 g/m<sup>2</sup>)

## Uređaj za završnu obradu sa funkcijom heftanja - AB1

(zahteva Jedinicu za bafer prolaza - P1)  
Kapacitet ležišta (sa papirirom od 80 g/m<sup>2</sup>):  
Gornje ležište: A4, A5, A5R, A6R, B5: približno 250 listova, SRA3, A3, A4R, B4, B5R: približno 125 listova

Donje ležište: A4, A5, A5R, B5: 3.000 listova, SRA3, A3, A4R, B4, B5R: 1.500 listova, A6R: 250 listova  
Koverte: Monarch 30 listova, COM10 No.10, DL, ISO-C5: 100 listova

Težina papira:  
Gornje ležište: 52 do 256 g/m<sup>2</sup>  
Donje ležište: 52 do 300 g/m<sup>2</sup>  
Položaj za heftanje: ugao, dvostruko  
Kapacitet heftanja: (52 do 90 g/m<sup>2</sup>)  
A4, B5: 50 listova  
A4R: 40 listova  
A3, B4: 30 listova

Ekonomična heftalica\*:  
A4: 10 listova (52 do 64 g/m<sup>2</sup>)  
8 listova (65 do 81,4 g/m<sup>2</sup>)  
6 listova (82 do 105 g/m<sup>2</sup>)  
A3: 5 listova (52 do 64 g/m<sup>2</sup>)  
4 lista (65 do 81,4 g/m<sup>2</sup>)  
3 lista (82 do 105 g/m<sup>2</sup>)

Heftanje na zahtev: 50 listova (od 52 do 90 g/m<sup>2</sup>)  
Dimenzije (Š x D x V): 637 x 623 x 1.142 mm (kada je produženo ležište izvučeno)  
Težina: Približno 31 kg  
\* Podrška za medije velikog formata A3 biće dostupna od marta 2021. nakon primene ažuriranja firmvera:  
A3\*: 10 listova (52 do 64 g/m<sup>2</sup>)  
8 listova (65 do 81,4 g/m<sup>2</sup>)  
6 listova (82 do 105 g/m<sup>2</sup>)

## Uređaj za opsecanje brošura - AB1

(zahteva Jedinicu za bafer prolaza - P1)  
(Uključuje gornje osnovne specifikacije heftanja za Uređaj za završnu obradu sa funkcijom heftanja - B1.)  
Veličina papira za sedlasto povezivanje: A3, A4R, B4  
Kapacitet heftalice za sedlasto povezivanje: 20 listova x 10 kompleta (52 do 81,4 g/m<sup>2</sup>) (uključujući 1 list za korice od 52 do 256 g/m<sup>2</sup>)  
Kapacitet savijanja gomile bez heftanja: do 3 lista (52 do 105 g/m<sup>2</sup>)  
Dimenzije (Š x D x V): 637 x 623 x 1.142 mm (kada je produženo ležište izvučeno)  
Težina: Približno 57 kg

## Unutrašnja jedinica za bušenje 2/4 rupe - D1 (nije podržano za IR-ADV DX C5870I)

(Zahteva Unutrašnju jedinicu za završnu obradu - L1)  
2 ili 4 rupe  
Prijhvatljiva težina papira za bušenje: 52 do 300 g/m<sup>2</sup>  
Prijhvatljiva veličina papira za bušenje: Dve rupe: A3, A4, A4R, A5, B4, B5, B5R  
Četiri rupe: A3, A4

## Unutrašnja jedinica za bušenje 4 rupe - D1 (nije podržano za IR-ADV DX C5870I)

(Zahteva Unutrašnju jedinicu za završnu obradu - L1)  
4 rupe  
Prijhvatljiva težina papira za bušenje: 52 do 300 g/m<sup>2</sup>  
Prijhvatljiva veličina papira za bušenje: Četiri rupe: A3, A4, A4R, A5, B4, B5, B5R

## Jedinica za bušenje 2/4 rupe - A1

(zahteva Uređaj za završnu obradu sa funkcijom heftanja - AB1 ili Uređaj za opsecanje brošura - AB1)  
2 ili 4 rupe  
Prijhvatljiva težina papira za bušenje: 52 do 300 g/m<sup>2</sup>  
Prijhvatljiva veličina papira za bušenje: Dve rupe: A3, A4, A4R, A5, B4, B5, B5R  
Četiri rupe: A3, A4

## Jedinica za bušenje 4 rupe - A1

(zahteva Uređaj za završnu obradu sa funkcijom heftanja - AB1 ili Uređaj za opsecanje brošura - AB1)  
4 rupe  
Prijhvatljiva težina papira za bušenje: 52 do 300 g/m<sup>2</sup>  
Prijhvatljiva veličina papira za bušenje: Četiri rupe: A3, A4, A4R, A5, B4, B5, B5R

## HARDVERSKA DODATNA OPREMA

### Čitači kartica

Dostupni su različiti čitači kartica, npr. MiCard Plus. Da biste dobili više detalja, obratite se lokalnoj kancelariji kompanije Canon.

Dodatak za čitač kartica - B7  
Kućiče za čitač IC kartica za numeričku tastaturu - A1  
Čitač kartica - F1

### Ostalo

Poklopac štampača - M2  
Dodatak za uvlačenje umetaka - F1  
Jedinica za bafer prolaza - P1  
Pomoćno ležište - B1  
Numerička tastatura - A2

## BEZBEDNOSNE OPCIJE

### Bezbednost podataka

256 GB SSD - A1  
1 TB SSD - A1  
Komplet za dupliranje podataka u memoriji - A1

## OPCIJE SISTEMA I KOMANDERA

### Dodatna oprema za štampu Štampanje bar-kodova EFI-Fiery komander Opcije EFI-Fiery komandera

Komplet međunarodnih PCL fontova - A1  
Komplet za uvlačenje umetaka - D1  
imagePASS-R1  
Hot Folders License  
Fiery Compose  
Fiery Impose  
Fiery Impose and Compose

## Sistemske dodaci

NFC komplet - E2  
Komplet za serijski interfejs - K3  
Komplet za interfejs za upravljanje kopiranjem - A1  
Komplet za povezivanje - A3 za Bluetooth LE  
Super G3 kartica za faks - AX1  
Super G3 kartica za faks za drugu liniju - AX1  
Komplet za udaljeni faks - A1  
IP faks komplet za nadogradnju - B1

## Dodaci za faks

## DRUGE OPCIJE

### Dodatna oprema za pristupačnost

Ručica za pristup ADF uređaju - A1  
Komplet za glasovno navođenje - G1  
Komplet za glasovno upravljanje - D1  
Kartridž heftalice - Y1 (2 x 2.000 komada)\*  
Heftalica - P1 (2 x 5.000 komada)

\*Samo za uređaj za opsecanje brošura

## Softver i rešenja



## Sertifikati i kompatibilnost



# Canon

Canon Inc.  
canon.com

Canon Europe  
canon-europe.com

Serbian edition  
© Canon Europa N.V., 2020