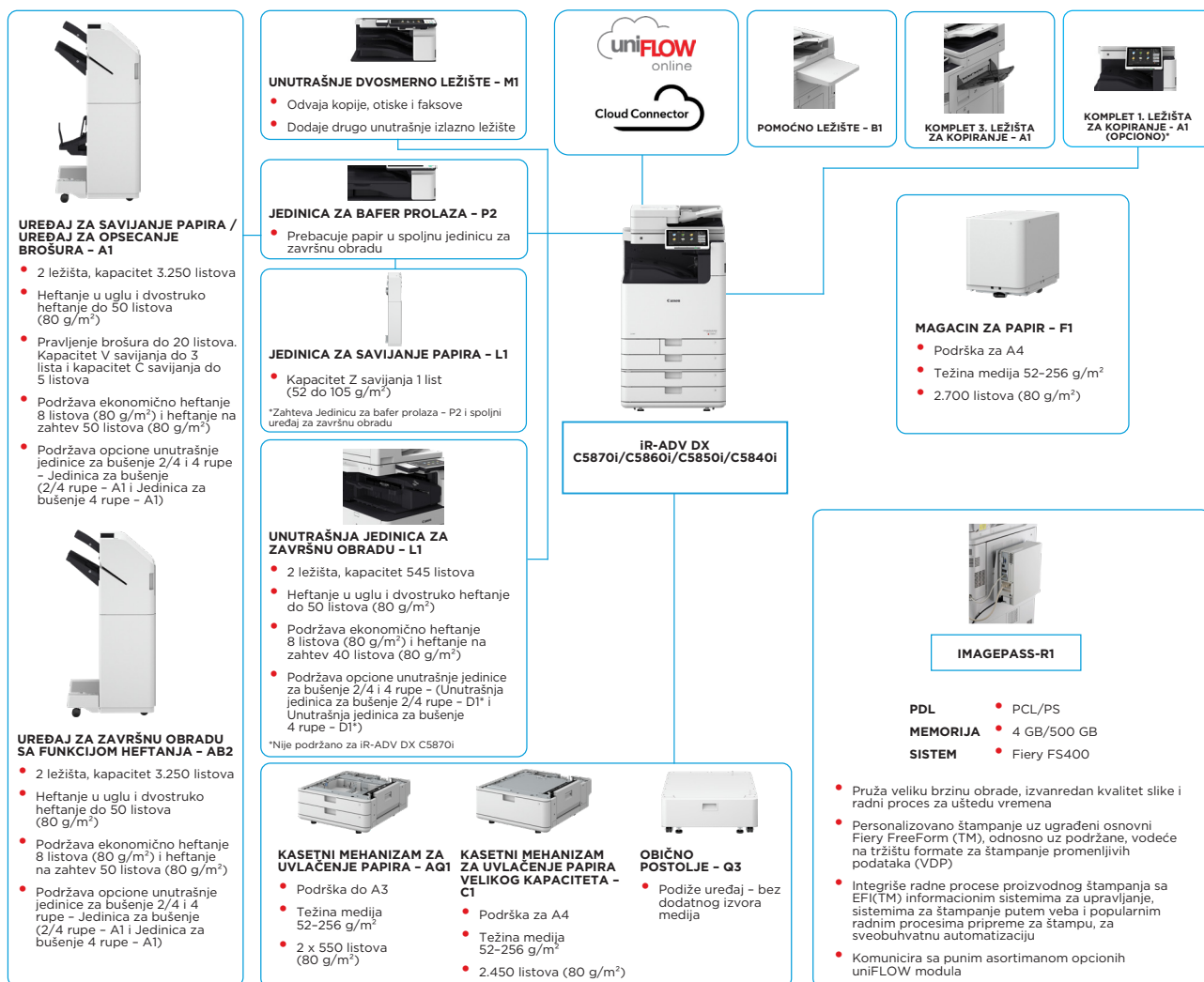


# Seriya imageRUNNER ADVANCE DX C5800

## SNAŽNA PRODUKTIVNOST UZ BEZBEDNE VIŠEFUNKCIONALNE A3 UREĐAJE U BOJI

### OPCIJE GLAVNE KONFIGURACIJE



Ova jednostavna konfiguracija predstavlja samo ilustracije. Kompletanu listu opcija i tačne podatke o kompatibilnosti potražite u [onlajn konfiguratoru proizvođača](#).

Unified Firmware Platform (UFP) garantuje dostupnost najnovijih nadogradnji funkcija i zaštitu za poboljšano korisničko iskustvo u čitavom portfoliju IR ADVANCED DX.

\*Radi podrške održivosti i uštedi na sirovim materijalima koji su potrebni za plastiku, komplet 1. ležišta za kopiranje - A1 je opciono.

# TEHNIČKE SPECIFIKACIJE

# Seriya imageRUNNER ADVANCE DX C5800

<b>GLAVNA JEDINICA</b>		<b>Fontovi</b>	PS fontovi: 136 Roman PCL fontovi: 93 Roman, 10 rasterskih fontova, 2 OCR fonta, Andalé Mono WT J/K/S/TT <sup>1</sup> (japanski, korejski, pojednostavljeni i tradicionalni kineski), fontovi za bar-kodove <sup>2</sup> <sup>1</sup> Zahteva opcioni Komplet međunarodnih PCL fontova - A1. <sup>2</sup> Zahteva opcioni Komplet za štampanje bar-kodova - D1.
<b>Tip mašine</b>	A3 laserski višefunkcionalni uređaj u boji	<b>Funkcije štampe</b>	Bezbedno štampanje, bezbedni vodeni žig, zaglavlje/podnožje, raspored stranice, dvostrano štampanje, mešane veličine/orijentacije papira, prednja/zadnja korica, redukcija tonera, štampanje postera, štampanje sa nametnutim zadržavanjem, štampanje datuma, zakazivanje štampanja, štampanje pomoću virtuelnog štampača
<b>Osnovne funkcije</b>	Štampanje, kopiranje, skeniranje, slanje, čuvanje i opcionalna razmena faksova	<b>Operativni sistem</b>	UFR II: Windows <sup>®</sup> 8.1 / 10 / Server 2012 / Server 2012 R2 / Server 2016 / Server 2019, Mac OS X (10.11 ili noviji) PCL: Windows <sup>®</sup> 8.1/10/Server2012/Server2012 R2/Server2016/Server2019 PS: 8.1 / 10 / Server 2012 / Server 2012 R2 / Server 2016 / Server 2019, Mac OS X (10.11 ili noviji) PPD: Windows <sup>®</sup> 8.1 / 10, Mac OS X (10.10 ili noviji) Od oktobra 2020.
<b>Procesor</b>	Dvojezgarni procesor frekvencije 1,8 GHz	<b>SPECIFIKACIJE KOPIRANJA</b>	
<b>Kontrolna tabla</b>	TFT LCD WSVGA tabla u boji osetljiva na dodir od 10,1 inč (naginjanje do 90°)	<b>Brzina kopiranja (crno-belo i u boji)</b>	iR-ADV DX C5870i: do 70 stranica u minuti (A4, A5*, A5R, A6R), do 36 stranica u minuti (A3), do 42 stranice u minuti (A4R)
<b>Memorija</b>	Standardno: 6 GB RAM memorije	<b>* Samo jednostrano</b>	iR-ADV DX C5860i: do 60 stranica u minuti (A4, A5*, A5R, A6R), do 32 stranice u minuti (A3), do 29 stranica u minuti (A4R)
<b>Skладиštenje</b>	Standardno: (SSD) 256 GB, Opciono: (SSD) 256 GB, 1 TB	<b>Vreme do prve kopije (A4, crno-belo / u boji)</b>	iR-ADV DX C5850i: do 50 stranica u minuti (A4, A5*, A5R, A6R), do 27 stranica u minuti (A3), do 30 stranica u minuti (A4R)
<b>Interfejs</b>	MREŽA Standardno: 1000Base-T/100Base-TX/10Base-T, bežični LAN (IEEE 802.11 b/g/n) DRUGO Standardno: USB 2.0 (host) x1, USB 3.0 (host) x1, USB 2.0 (uređaj) x1; Opciono: serijski interfejs, interfejs za upravljanje kopiranjem	<b>Rezolucija kopiranja (tpi)</b>	iR-ADV DX C5840i: do 40 stranica u minuti (A4, A5*, A5R, A6R), do 21 stranicu u minuti (A3), do 24 stranice u minuti (A4R)
<b>Ulazni kapacitet papira (A4, 80 g/m<sup>2</sup>)</b>	Standardno: 1.200 listova Jedno višenamensko ležište za 100 listova Dve kasete za papir kapaciteta 550 listova, Maksimalno: 6.350 listova (uz Kasetni mehanizam za uvlačenje papira velikog kapaciteta - C1 i Magacin za papir - F1)	<b>Višestruko kopiranje Gustina kopiranja Uvećanje</b>	iR-ADV DX C5870i: približno 2,7 / 3,7 s ili manje iR-ADV DX C5860i: približno 2,9 / 4,2 s ili manje iR-ADV DX C5850i: približno 3,4 / 4,9 s ili manje iR-ADV DX C5840i: približno 4,1 / 6,1 s ili manje 600 x 600 Do 999 kopija Automatski ili ručno (9 nivoa) Promenljivi zum: od 25% do 400% (koraci od 1%) Unapred podešeni koeficijenti smanjivanja / povećavanja: 25%, 50%, 70%, 100% (1:1), 141%, 200%, 400%
<b>Izlazni kapacitet papira (A4, 80 g/m<sup>2</sup>)</b>	Maksimalno: 3.450 listova (uz Uređaj za završnu obradu sa funkcijom heftanja - AB2 / Uređaj za savijanje papira / Uređaj za opsecanje brošura - A1 i Komplet 3. ležišta za kopiranje - A1)	<b>Funkcije kopiranja</b>	Unapred podešeni R/E odnosi po oblasti, dvostrano, podešavanje gustine, izbor originalnog tipa, režim prekidanja, knjiga na dve stranice, dvostrani original, pravljenje zadatka, N na 1, dodavanje korica, umetanje listova, originalni različite veličine, numerisanje stranica, numerisanje kompleta za kopiranje, oština, brisanje okvira, bezbedni vodeni žig, datum štampanja, margina za povez, štampanje i provera, negativ/pozitiv, ponavljanje slike, spajanje blokova zadataka, slika u ogledalu, čuvanje u poštanskom sandučetu, preklapanje slike, kopiranje ID kartice, preskakanje praznih stranica, original slobodne veličine, režim boja, rezervno kopiranje, uzorak kopiranja
<b>Mogućnosti završne obrade</b>	Uparivanje, grupisanje, ofset, heftanje, sedlasto povezivanje, bušenje rupa, ekonomično heftanje, heftanje na zahtev, V savijanje, C savijanje, Z savijanje <sup>*</sup> Mogućnosti završne obrade se razlikuju u zavisnosti od povezanih opcija.	<b>SPECIFIKACIJE SKENIRANJA</b>	<b>Tip</b>
<b>Podržani tipovi medija</b>	Višenamensko ležište: tanak, običan, reciklirani, u boji, težak, premazan, paus, za povezivanje, folija, nalepnice, unapred izbušen, memorandum, za umetke, koverta	<b>Tip</b>	Mehanizam za automatsko dvostrano uvlačenje dokumenata u jednom prolazu <sup>1</sup> [dvostrano na dvostrano (automatski)] <sup>*</sup> Podržana je detekcija uvlačenja više listova. do 200 listova
<b>Podržane veličine medija</b>	Kaseta za papir (gornja/donja): tanak, običan, recikliran, u boji, težak, za povezivanje, folija, unapred izbušen, memorandum, koverta <sup>*</sup> <sup>*</sup> Potrebna je dodatak za uvlačenje koverti (standardni).	<b>Kapacitet papira mehanizma za uvlačenje dokumenata (80 g/m<sup>2</sup>)</b>	Staklena površina: list, knjiga i trodimenzionalni objekti
<b>Podržane težine medija</b>	Višenamensko ležište: Standardna veličina: SRA3, A3, A4, A4R, A5, A5R, A6R, B4, B5, B5R Prilagodena veličina: 98 x 139,7 mm do 320 x 457,2 mm Slobodna veličina: 98 x 139,7 mm do 320 x 457,2 mm Koverte: COM 10 No.10, Monarch, DL, ISO-C5 Prilagodena veličina koverti: 98 x 90 mm do 320 x 457,2 mm	<b>Prilagodljivost originalni i težine</b>	Težina medija za mehanizam za uvlačenje dokumenata: Jednostrano skeniranje: od 38 do 220 g/m <sup>2</sup> (crno-belo / u boji) Dvostrano skeniranje: od 38 do 220 g/m <sup>2</sup> (crno-belo / u boji) <sup>*</sup> Prihvatljiva težina za A6R ili manje formate je od 50 do 220 g/m <sup>2</sup> . Veličina za skeniranje na staklenoj površini: do 297 x 431,8 mm
<b>Vreme zagrevanja</b>	Gornja kaseta: Standardna veličina: A4, A5, A5R, A6R, B5 Prilagodena veličina: 98 x 148 mm do 297 x 215,9 mm Koverte: COM10 No.10, Monarch, DL, ISO-C5 Donja kaseta: Standardna veličina: A3, A4, A4R, A5, A5R, A6R, B4, B5, B5R Prilagodena veličina: 98 x 148 mm do 304,8 x 457,2 mm Koverte: COM10 No.10, Monarch, DL, ISO-C5	<b>Podržane veličine medija</b>	Veličina medija za uvlačenje dokumenata: A3, A4, A4R, A5, A5R, A6R, B4, B5, B5R, B6R Prilagodena veličina: 70 x 139,7 mm do 304,8 x 431,8 mm
	Višenamensko ležište: 52 do 300 g/m <sup>2</sup> Kaseta za papir (gornja/donja): 52 do 256 g/m <sup>2</sup> Obrostrano: 52 do 256 g/m <sup>2</sup>	<b>Brzina skeniranja (slika u minuti: crno-belo / u boji; A4)</b>	Jednostrano skeniranje: 135/135 (300 x 300 tpi, slanje), 80/80 (600 x 600 tpi, kopiranje), Dvostrano skeniranje: 270/270 (300 x 300 tpi, slanje), 160/90 (600 x 600 tpi, kopiranje) Skeniranje za kopiranje: 600 x 600 Skeniranje za slanje: (otpremanje) 600 x 600 (SMB/FTP/ WebDAV/IFAX), (preuzimanje) 600 x 600 Skeniranje za faks: 600 x 600
	Režim za brzo pokretanje: 4 s ili manje <sup>*</sup> <sup>*</sup> Vreme od uključivanja uređaja do pojavljivanja ikone za kopiranje omogućeno za rad na ekranu osetljivom na dodir.	<b>Rezolucija skeniranja (tpi)</b>	Skeniranje sa otpremanjem, skeniranje sa preuzimanjem, skeniranje na mrežu, skeniranje na USB memorijski uređaj, skeniranje na mobilne uređaje, skeniranje u informatički oblak (uniFLOW Online, Cloud Connector - opciono)
	Iz režima mirovanja: 7 s ili manje (iR-ADV DX C5870i) 6 s ili manje (iR-ADV DX C5860i/C5850i/C5840i)	<b>Specifikacije skeniranja sa preuzimanjem</b>	Color Network ScanGear2. Za TWAIN i WIA Podržani OS: Windows <sup>®</sup> 8.1 / 10 / Server 2012 / Server 2012 R2 / Server 2016 Od marta 2020.
	Od uključivanja: 6 s ili manje (uz režim brzog pokretanja) <sup>*</sup> <sup>*</sup> Vreme od uključivanja uređaja do spremnosti za kopiranje (bez rezervacije za štampanje).	<b>Metod skeniranja</b>	Skeniranje sa otpremanjem, skeniranje sa preuzimanjem, skeniranje na mrežu, skeniranje na USB memorijski uređaj, skeniranje na mobilne uređaje, skeniranje u informatički oblak (uniFLOW Online, Cloud Connector - opciono)
<b>Dimenzije (Š x D x V)</b>	iR-ADV DX C5870i/C5860i/C5850i/C5840i: 620 x 722 x 937 mm	<b>SPECIFIKACIJE SLANJA</b>	
<b>Prostor za instalaciju (Š x D)</b>	iR-ADV DX C5870i/C5860i/C5850i/C5840i: Osnovna konfiguracija: 1138 x 1162 mm (otvoren desni poklopac sa izvučenim višenamenskim ležištem + otvorene fičke kasete) Puna konfiguracija: 1866 x 1162 mm (Uređaj za završnu obradu sa funkcijom heftanja - AB2 / Uređaj za savijanje papira / Uređaj za opsecanje brošura - A1 sa izvučenim produženim ležištem + Magacin za papir - F1 + otvorene fičke kasete)	<b>Određište</b>	Standardno: e-pošta/internet faks (SMTP*), SMB 3.0, FTP, WebDAV, poštansko sanduče Opciono: Super G3 faks, IP faks <sup>*</sup> Dostupan je metod potvrde identiteta OAuth 2.0 za Microsoft 365 i Google Workspace.
<b>Težina</b>	iR-ADV DX C5870i: približno 108 kg sa standardnim tonerom iR-ADV DX C5860i/C5850i: približno 105 kg sa standardnim tonerom iR-ADV DX C5840i: približno 104 kg sa standardnim tonerom	<b>Adresar</b>	LDAP (2.000)/Lokalno (1.600)/Brzo biranje (200)
<b>SPECIFIKACIJE ŠTAMPE</b>		<b>Rezolucija slanja (tpi)</b>	Otpremanje: do 600 x 600 Prijem: do 600 x 600
<b>Brzina štampanja (crno-belo/u boji)</b>	iR-ADV DX C5870i: do 70 stranica u minuti (A4, A5*, A5R, A6R*), do 36 stranica u minuti (A3), do 42 stranice u minuti (A4R)	<b>Protokol za komunikaciju</b>	Datoteka: FTP (TCP/IP), SMB3.0 (TCP/IP), WebDAV E-pošta/I-faks: SMTP, POP3
<b>* Samo jednostrano</b>			



# TEHNIČKE SPECIFIKACIJE

# Seriya imageRUNNER ADVANCE DX C5800

<b>Format datoteka</b>	TIFF, JPEG, PDF (ograničene boje, kompaktni, pretraživi, sa primenom smernica, optimizovano za web, PDF/A-1b, vektorizuj i umekšaj, šifrovani, potpis uređaja, potpis korisnika), XPS (kompaktni, pretraživi, potpis uređaja, potpis korisnika), Office Open XML (PowerPoint, Word)	<b>EKOLOŠKE SPECIFIKACIJE</b>	
<b>Univerzalne funkcije slanja</b>	Izbor originalnog tipa, dvostrani original, knjiga na dve stranice, originali različite veličine, podešavanje gustine, oštrina, odnos kopiranja, brisanje okvira, pravljenje zadatka, odloženo slanje, pregled, obaveštenje o završetku zadatka, naziv datoteke, tema/poruka, adresa za odgovor, prioritet e-pošte, TX izveštaj, orijentacija originalnog sadržaja, preskakanje praznih stranica (opciono)	<b>Radno okruženje</b>	Temperatura: 10 do 30 °C Vlažnost: 20 do 80% RV (relativna vlažnost) 220-240 V, 50/60 Hz, 6 A
<b>SPECIFIKACIJE FAKSA</b>		<b>Izvor napajanja</b>	Maksimalna: približno 2.000 W (iR-ADV DX C5870i) približno 1.800 W (iR-ADV DX C5860i/C5850i/C5840i) Kopiranje (uz uzastopno skeniranje sa mehanizmom za automatsko dvostrano uvlačenje dokumenata): približno 943 W <sup>1</sup> Stanje pripravnosti: približno 53,4 W <sup>1</sup> Režim mirovanja: približno 0,8 W <sup>2</sup> <sup>1</sup> Referentna vrednost: meri se za jednu jedinicu <sup>2</sup> 0,8 W nije dostupno u svim okolnostima, usled izvesnih postavki.
<b>Maksimalni broj linija za povezivanje</b>	2 (opciona druga linija)	<b>Potrošnja energije</b>	Tipična potrošnja struje (TEC)*: iR-ADV DX C5870i: 0,86 kWh iR-ADV DX C5860i: 0,71 kWh iR-ADV DX C5850i: 0,58 kWh iR-ADV DX C5840i: 0,46 kWh <sup>*</sup> U skladu sa USA Energy Star 3.0
<b>Brzina modema</b>	Super G3: 33,6 kb/s G3: 14,4 kb/s	<b>Nivoi buke (crno-belo/u boji)</b>	Nivo jačine zvuka (LWA, m) U toku rada (crno-belo) (jednostrano) iR-ADV DX C5870i: 66 dB*, Kv 3 dB* iR-ADV DX C5860i: 64 dB*, Kv 3 dB* iR-ADV DX C5850i: 62 dB*, Kv 3 dB* iR-ADV DX C5840i: 61 dB*, Kv 3 dB* <sup>*</sup> Referentna vrednost: meri se za samo jednu jedinicu uz ISO7779, opisuje se pomoću ISO9296 (2017)
<b>Metod komprimovanja</b>	MH, MR, MMR, JBIG		Zvučni pritisak (LpAm) Iz pozicije prolaznika: U toku rada (crno-belo) (jednostrano) iR-ADV DX C5870i: 52 dB*/52 dB* iR-ADV DX C5860i: 50 dB*/51 dB* iR-ADV DX C5850i: 48 dB*/49 dB* iR-ADV DX C5840i: 47 dB*/47 dB*
<b>Rezolucija (tpi)</b>	400 x 400 (ultrafino), 200 x 400 (superfino), 200 x 200 (fino), 200 x 100 (normalno)		Stanje mirovanja iR-ADV DX C5870i/C5860i/C5850i: 23 dB* <sup>*</sup> Referentna vrednost: meri se za samo jednu jedinicu uz ISO7779, opisuje se pomoću ISO9296:2017
<b>Veličina za slanje/prijem</b>	Slanje: A3, A4, A4R, A5 <sup>1</sup> , A5R <sup>1</sup> , B4, B5 <sup>2</sup> , B5R <sup>1</sup> Prijem: A3, B4, A4, A4R, A5R, B5, B5R <sup>1</sup> Šalje se kao A4 <sup>2</sup> Šalje se kao kratki B4	<b>Standardi</b>	
<b>Memorija faksa</b>	Do 30.000 stranica (2.000 zadataka)	<b>POTROŠNI MATERIJAL</b>	
<b>Brojevi za brzo biranje</b>	Maks. 200	<b>Kartridži sa tonerom</b>	C-EXV 58 Toner BK/C/M/Y C-EXV 58L Toner C/M/Y
<b>Grupno biranje/odredišta</b>	Maks. 199 brojeva	<b>Učink tonera (procenjeni učinak pri pokrivenosti od 5%)</b>	C-EXV 58 Toner BK: 71.000 stranica C-EXV 58 Toner C/M/Y: 60.000 stranica C-EXV 58L Toner C/M/Y: 26.000 stranica
<b>Sekvencijalni prenos</b>	Maks. 256 adresa	<b>SOFTVER I UPRAVLJANJE ŠTAMPAČEM</b>	Detaljne informacije potražite na našoj veb stranici <a href="https://www.canon.rs/business/">https://www.canon.rs/business/</a>
<b>Rezervna kopija memorije</b>	Da	<b>Praćenje i izveštavanje</b>	Universal Login Manager (LULM) uniFLOW Online <sup>*</sup> <sup>*</sup> Više informacija potražite na <a href="http://uniFLOW.Online">uniFLOW.Online</a>
<b>Funkcije faksa</b>	Ime pošiljaoca (TTI), izbor telefonske linije (prilikom slanja faksa), direktno slanje, odloženo slanje, pregled, obaveštenje o završetku zadatka, TX izveštaj, prekid prenosa, sekvencijalno slanje, lozinka/slanje podadrese, poverljivo poštansko sanduče, evidencija 2 na 1	<b>Alatke za daljinsko upravljanje</b>	iWEMC eMaintenance Content Delivery System Network ScanGear Canon Driver Configuration Tool MEAP (Multifunctional Embedded Application Platform) Kofax PowerPDF Advanced (opciono)
<b>SPECIFIKACIJE ZA ČUVANJE</b>		<b>Softver za skeniranje</b>	Canon Driver Configuration Tool
<b>Poštansko sanduče (podržani broji)</b>	100 korisničkih prijemnih sandučića, 1 prijemno sanduče za memoriju izveštaja o prijemu, 50 prijemnih sandučića za poverljivi faks, Maksimalni kapacitet čuvanja od 10.000 stranica (2.000 zadataka)	<b>Alatke za optimizovanje Platforma</b>	MEAP (Multifunctional Embedded Application Platform) Kofax PowerPDF Advanced (opciono)
<b>Advanced Space</b>	Protokol za komunikaciju: SMB ili WebDAV Podržani klijentski računari: Windows <sup>*</sup> 8.1 / 10 Istovremene veze (maks.): SMB: 64, WebDAV: 3	<b>Objavljivanje dokumenata</b>	
<b>Dostupni prostor na disku za Advanced Space</b>	Standardno: 16 GB (sa opcijom: maks. 480 GB)	<b>SPECIFIKACIJE FIERY KONTROLERA ZA ŠTAMPANJE (UGRAĐENI)</b>	<b>Naziv</b>
<b>Advanced Space funkcije</b>	Potvrda identiteta za prijavljivanje na Advanced Space, funkcija sortiranja, štampanje PDF datoteke sa lozinkom, podrška za imageWARE Secure Audit Manager, pretraga, pregled datoteke, upravljanje proverom identiteta, otvoreno za javnost, URI TX, rezervna kopija/vraćanje	<b>Rezolucija štampe (tpi)</b>	1.200 x 1.200, 600 x 600
<b>SPECIFIKACIJE BEZBEDNOSTI</b>		<b>Jezik (jezici) za opisivanje strana</b>	Adobe PS3, PCL6
<b>Potvrda identiteta i kontrola pristupa (potrebna je aktivacija)</b>	Potvrda identiteta korisnika (prijavljivanje pomoću slike, prijavljivanje pomoću slike i PIN-a, prijavljivanje pomoću kartice*, prijavljivanje pomoću korisničkog imena i lozinke, prijavljivanje na nivou funkcije, prijavljivanje pomoću mobilnog uređaja), Potvrda identiteta za ID odeljenja (prijavljivanje pomoću ID-a odeljenja i PIN-a, prijavljivanje na nivou funkcije), uniFLOW Online** (prijavljivanje pomoću PIN-a, slike, slike i PIN-a, kartice, kartice i PIN-a, korisničkog imena i lozinke, ID-a odeljenja i PIN-a, prijavljivanje na nivou funkcije), sistem za upravljanje pristupom (kontrola pristupa), Cloud Connector* (prijavljivanje pomoću PIN-a), Microsoft Entra ID (prijavljivanje pomoću PIN-a, prijavljivanje pomoću kartice), dvofaktorska potvrda identiteta na LUI/RUI <sup>*</sup> Čitači kartica su opciono, pogledajte hardverske dodatke <sup>**</sup> Neophodna je pretplata	<b>Memorija</b>	4 GB (1 x 4 GB)
<b>Bezbednost dokumenata</b>	Bezbednost štampe (Secure Print, Encrypted Secure Print, Forced Hold Printing, uniFLOW Secure Print**), Bezbednost podataka pri prijemu (prijemno sanduče za poverljivi faks, automatsko prosleđivanje primljenih dokumenata), Bezbednost skeniranja (šifrovani PDF, PDF/XPS sa potpisom uređaja), PDF/XPS sa potpisom korisnika, Adobe LiveCycle® Rights Management ES2.5 Integration), Bezbednost sandučeta (zaštita poštanskog sandučeta pomoću lozinke, Advanced Space kontrola pristupa), bezbednost podataka pri slanju (postavka za traženje unosa lozinke pri svakom prenosu, ograničene funkcije slanja e-pošte / datoteka, potvrda broja faksa, omogućavanje/ograničavanje prenosa u upravljačkom programu za faks, omogućavanje/ograničavanje slanja iz istorije, podrška za S/ MIME), praćenje dokumenta (bezbedni vodeni žig) <sup>1</sup> Zateva uniFLOW Online / uniFLOW	<b>Čvrsti disk</b>	500 GB SATA
<b>Mrežna bezbednost</b>	TLS 1.3, IPsec, IEEE802.1X potvrda identiteta, SNMP V3.0, funkcija zaštitnog zida (filtriranje IP/MAC adresa), podrška za dvostruku mrežu (žični LAN/bežični LAN, žični LAN/žični LAN), onemogućavanje nekorišćenih funkcija (omogućavanje/onemogućavanje protokola/aplikacija, omogućavanje/onemogućavanje daljinskog korisničkog interfejsa, omogućavanje/onemogućavanje USB interfejsa), odvajanje G3 faksa i LAN-a, odvajanje USB porta od LAN-a, zabrana izvršavanja datoteka sačuvanih u Advanced Box na višefunkcionalnom štampaču, skeniranje i slanje - rešavanje virusa za prijem e-pošte	<b>Brzina procesora</b>	Intel Pentium G4400 (3,3 GHz)
<b>Bezbednost uređaja</b>	Zaštita podataka na SSD disku [šifrovanje podataka na SSD disku (FIPS 140-3), zaključavanje SSD diska], standardno pokretanje SSD diska (NIST 800-88 PURGE LEVEL), Trusted Platform Module (TPM 2.0), funkcija sakrivanja evidencije zadataka, zaštita integriteta MFD softvera, provera integriteta MFD softvera i otpornosti firmvera platforme (NIST SP800-193) sa automatskim oporavkom sistema (provera sistema pri pokretanju, detektovanje neovlašćenog pokretanja sistema uz Trellix Embedded Control), HCD-PP	<b>Sistem</b>	FS400
<b>Upravljanje uređajem i procena</b>	Lozinka administratora, upravljanje digitalnim sertifikatom i ključem, podešavanje evidencija za reviziju, saradnja sa spoljnim bezbednosnim sistemom za reviziju (Security Information and Event Management), evidentiranje podataka slike, podešavanje smernica za bezbednost	<b>OPCIJE ZA SKLADIŠTENJE PAPIRA</b>	<b>Kapacitet papira - AQ1</b>
		<b>Kasetna jedinica za uvlačenje velikog kapaciteta - C1</b>	Kapacitet papira: 2 x 550 listova (80 g/m <sup>2</sup> ) Tip papira: tanak, običan, recikliran, u boji, težak, za povezivanje, folija, unapred izbušen, memorandum Veličina papira: A3, A4, A4R, A5, A5R, A6R, B4, B5, B5R Prilagođena veličina: 98 x 148 mm do 304,8 x 457,2 mm
		<b>Magacin za papir - F1</b>	Težina papira: 52 do 256 g/m <sup>2</sup> Dimenzije (Š x D x V): 620 x 660 x 251 mm (povezано sa glavnom jedinicom) Težina: približno 22 kg
			Kapacitet papira: 2.700 listova (80 g/m <sup>2</sup> ) Tip papira: tanak, običan, u boji, recikliran, težak, unapred izbušen Veličina papira: A4, B5 Težina papira: 52 do 256 g/m <sup>2</sup> Dimenzije (Š x D x V): 344 x 630 x 440 mm (povezано sa glavnom jedinicom) Težina: približno 31 kg
			<sup>*</sup> Kapacitet papira može da se razlikuje u zavisnosti od tipa/veličine papira.
		<b>IZLAZNE OPCIJE*</b>	<b>Kapacitet ležišta (sa papirom od 80 g/m<sup>2</sup>):</b>
		<b>Komplet 1. ležišta za kopiranje - A1</b>	A4, A5, A5R, A6R, B5: 250 listova SRA3, A3, A4R, B4, B5R: 100 listova Težina papira: 52 do 300 g/m <sup>2</sup>



# TEHNIČKE SPECIFIKACIJE

# Seriya imageRUNNER ADVANCE DX C5800

## Unutrašnje dvosmerno ležište - M1

Kapacitet ležišta (sa papirirom od 80 g/m<sup>2</sup>)  
Gornje ležište: A4, A5, A5R, A6R, B5: 100 listova  
SRA3, A3, A4R, B4, B5R: 50 listova  
Donje ležište: A4, A5, A5R, A6R, B5: 100 listova  
SRA3, A3, A4R, B4, B5R: 100 listova

Težina papira: 52 do 300 g/m<sup>2</sup>  
Dimenzije (Š x D x V): 428 x 405 x 88 mm  
Težina: približno 0,7 kg

## Komplet 3. ležišta za kopiranje - A1

Kapacitet (sa papirirom od 80 g/m<sup>2</sup>):  
A4, A5R, B5: 100 listova  
A3, A4R, B4, B5R: 75 listova  
Težina papira: 52 do 300 g/m<sup>2</sup>  
Dimenzije (Š x D x V): 442 x 373 x 176 mm  
(povezano sa glavnom jedinicom, kada je proizvedeno ležište izvučeno)  
Težina: 0,5 kg

## Unutrašnja jedinica za završnu obradu - L1 (nije podržano za IR-ADV DX C5870i)

Kapacitet ležišta (sa papirirom od 80 g/m<sup>2</sup>):  
Gornje ležište: SRA3, A3, A4, A4R, A5, A5R, A6R, B4, B5, B5R: približno 45 listova  
Donje ležište: A4, A5, A5R, B5: približno 500 listova,  
SRA3, A3, A4R, B4, B5R: 250 listova,  
A6R: 30 listova,  
koverta: 10 listova

Težina papira: 52 do 300 g/m<sup>2</sup>  
Pozicija za heftanje: ugao, dvostruko  
Kapacitet heftalice: (papir od 52 do 90 g/m<sup>2</sup>)  
A4, B5: 50 listova  
A4R: 40 listova  
A3, B4: 30 listova  
Ekonomično heftanje:  
A3, A4, B4, B5: 10 listova (52 do 64 g/m<sup>2</sup>)  
8 listova (65 do 81,4 g/m<sup>2</sup>)  
6 listova (82 do 105 g/m<sup>2</sup>)

Heftanje na zahtev: 40 listova (80 g/m<sup>2</sup>)  
Dimenzije (Š x D x V): 743 x 525 x 225 mm  
(povezano sa glavnom jedinicom, kada je proizvedeno ležište izvučeno)  
Težina: približno 9,1 kg

## Uređaj za završnu obradu sa funkcijom heftanja - AB2

(Zahteva Jedinicu za bafer prolaza - P2)  
Kapacitet ležišta (sa papirirom od 80 g/m<sup>2</sup>):  
Gornje ležište: A4, A5, A5R, A6R, B5: približno 250 listova,  
SRA3, A3, A4R, B4, B5R: približno 125 listova  
Donje ležište: A4, A5, A5R, B5: 3.000 listova,  
SRA3, A3, A4R, B4, B5R: 1.500 listova,  
A6R: 250 listova  
Koverte: Monarch: 30 listova, COM10 No.10, DL, ISO-C5: 100 listova

Težina papira:  
Gornje ležište 52 do 256 g/m<sup>2</sup>,  
Donje ležište 52 do 300 g/m<sup>2</sup>  
Položaj za heftanje: ugao, dvostruko  
Kapacitet heftalice: (52 do 90 g/m<sup>2</sup>)  
A4, B5: 50 listova  
A4R: 40 listova  
A3, B4: 30 listova  
Ekonomično heftanje:  
A3, A4: 10 listova (52 do 64 g/m<sup>2</sup>)  
8 listova (65 do 81,4 g/m<sup>2</sup>)  
6 listova (82 do 105 g/m<sup>2</sup>)

Heftanje na zahtev: 50 listova (52 do 90 g/m<sup>2</sup>)  
Dimenzije (Š x D x V): 637 x 623 x 1.142 mm  
(kada je proizvedeno ležište izvučeno)  
Težina: približno 31 kg

## Uređaj za savijanje papira / uređaj za opsecanje brošura - A1

(Zahteva Jedinicu za bafer prolaza - P2)  
(Uključuje gornje osnovne specifikacije heftanja za Uređaj za završnu obradu sa funkcijom heftanja - AB2.)  
Velicina papira za sedlasto povezivanje: A3, A4R, B4  
Kapacitet heftalice za sedlasto povezivanje: 20 listova x 10 kompleta (52 do 81,4 g/m<sup>2</sup>) (uključujući 1 list za korice od 52 do 256 g/m<sup>2</sup>)  
Kapacitet C savijanja: do 3 lista (52 do 105 g/m<sup>2</sup>)  
Kapacitet C savijanja: do 5 listova (52 do 128 g/m<sup>2</sup>)  
Dimenzije (Š x D x V): 637 x 623 x 1.142 mm  
(kada je proizvedeno ležište izvučeno)  
Težina: približno 57 kg

## Jedinica za savijanje papira - L1

(zahteva Jedinicu za bafer prolaza - P2 i spoljni uređaj za završnu obradu)  
Velicina papira: A3, A4, B4  
Kapacitet Z savijanja: 1 list (52 do 105 g/m<sup>2</sup>)  
Dimenzije (Š x D x V): 201 x 579 x 896 mm  
Težina: približno 12 kg

## Unutrašnja jedinica za bušenje 2/4 rupe - D1 (nije podržano za IR-ADV DX C5870i)

(Zahteva Unutrašnju jedinicu za završnu obradu - L1)  
Dve ili četiri rupe  
Prijvatljiva težina papira za bušenje: 52 do 300 g/m<sup>2</sup>  
Prijvatljiva velicina papira za bušenje:  
Dve rupe: A3, A4, A4R, A5, B4, B5, B5R  
Četiri rupe: A3, A4

## Unutrašnja jedinica za bušenje 4 rupe - D1 (nije podržano za IR-ADV DX C5870i)

(Zahteva Unutrašnju jedinicu za završnu obradu - L1)  
Četiri rupe  
Prijvatljiva težina papira za bušenje: 52 do 300 g/m<sup>2</sup>  
Prijvatljiva velicina papira za bušenje:  
Četiri rupe: A3, A4, A4R, A5, B4, B5, B5R

## Jedinica za bušenje 2/4 rupe - A1

(Zahteva Uređaj za završnu obradu sa funkcijom heftanja - AB2 ili Uređaj za savijanje papira / uređaj za opsecanje brošura - A1)  
Dve ili četiri rupe  
Prijvatljiva težina papira za bušenje: 52 do 300 g/m<sup>2</sup>  
Prijvatljiva velicina papira za bušenje:  
Dve rupe: A3, A4, A4R, A5, B4, B5, B5R  
Četiri rupe: A3, A4

## Jedinica za bušenje 4 rupe - A1

(Zahteva Uređaj za završnu obradu sa funkcijom heftanja - AB2 ili Uređaj za savijanje papira / uređaj za opsecanje brošura - A1)  
Četiri rupe  
Prijvatljiva težina papira za bušenje: 52 do 300 g/m<sup>2</sup>  
Prijvatljiva velicina papira za bušenje:  
Četiri rupe: A3, A4, A4R, A5, B4, B5, B5R

## HARDVERSKA DODATNA OPREMA

### Čitači kartica

Dostupni su različiti čitači kartica, npr. MiCard Plus.  
Da biste dobili više detalja, obratite se lokalnoj kancelariji kompanije Canon.

Dodatak za čitač kartica - B7  
Kućiče za čitač IC kartica za numeričku tastaturu - A1  
Čitač kartica - F1  
Poklopac štampača - M2  
Dodatak za uvlačenje umetaka - F1  
Jedinica za bafer prolaza - P2  
Pomoćno ležište - B1  
Numerička tastatura - A2

### Ostalo

## BEZBEDNOSNE OPCIJE

### Bezbednost podataka

SSD od 256 GB - A1  
SSD od 1 TB - A1  
Komplet za dupliranje podataka u memoriji - A1

## OPCIJE SISTEMA I KOMANDERA

### Dodatna oprema za štampu

### Štampanje bar-kodova

### Komander EFI-Fiery

### Opcije komandera

### EFI-Fiery

Komplet međunarodnih PCL fontova - A1  
Komplet za štampanje bar-kodova - D1  
imagePASS-R1  
Hot Folders License  
Fiery Compose  
Fiery Impose  
Fiery Impose and Compose  
Komplet za serijski interfejs - K3  
Komplet za interfejs za upravljanje kopiranjem - A1  
Komplet za povezivanje - A3 za Bluetooth LE  
Super G3 kartica za faks - AX1  
Super G3 kartica za faks za drugu liniju - AX1  
Komplet za udaljeni faks - A1  
Komplet za nadogradnju IP faks - B1

## Sistemske dodaci

### Dodaci za faks

## DRUGE OPCIJE

### Dodatna oprema za pristupačnost

### Potrošni materijal

Ručica za pristup ADF uređaju - A1  
Komplet za glasovno navođenje - G1  
Komplet za glasovno upravljanje - D1  
Kartridž heftalice - Y1 (2 x 2.000 komada)\*  
Heftalica - P1 (2 x 5.000 komada)  
\*Samo za uređaj za opsecanje brošura  
Antimikrobna folija\* - Različiti listovi napravljeni tako da se poklapaju sa tačkama na uređaju koje se najviše dodiruju.  
\*Preporučuje se da nanošenje obavi servisni inženjer

### Zaštita uređaja

## Softver i rešenja



## Sertifikati i kompatibilnost



Canon Inc.  
canon.com  
Canon Europe  
canon-europe.com  
Serbian edition  
© Canon Europa N.V. 2024.