

# Seria "imageRUNNER ADVANCE DX C5800"

## RENDIMENT I FUQISHËM NGA PAJISJET SHUMËFUNKSIONALE A3, ME NGJYRA DHE TË SIGURTA



Canon uniFLOW Online  
Outstanding Direct Output Management Solution

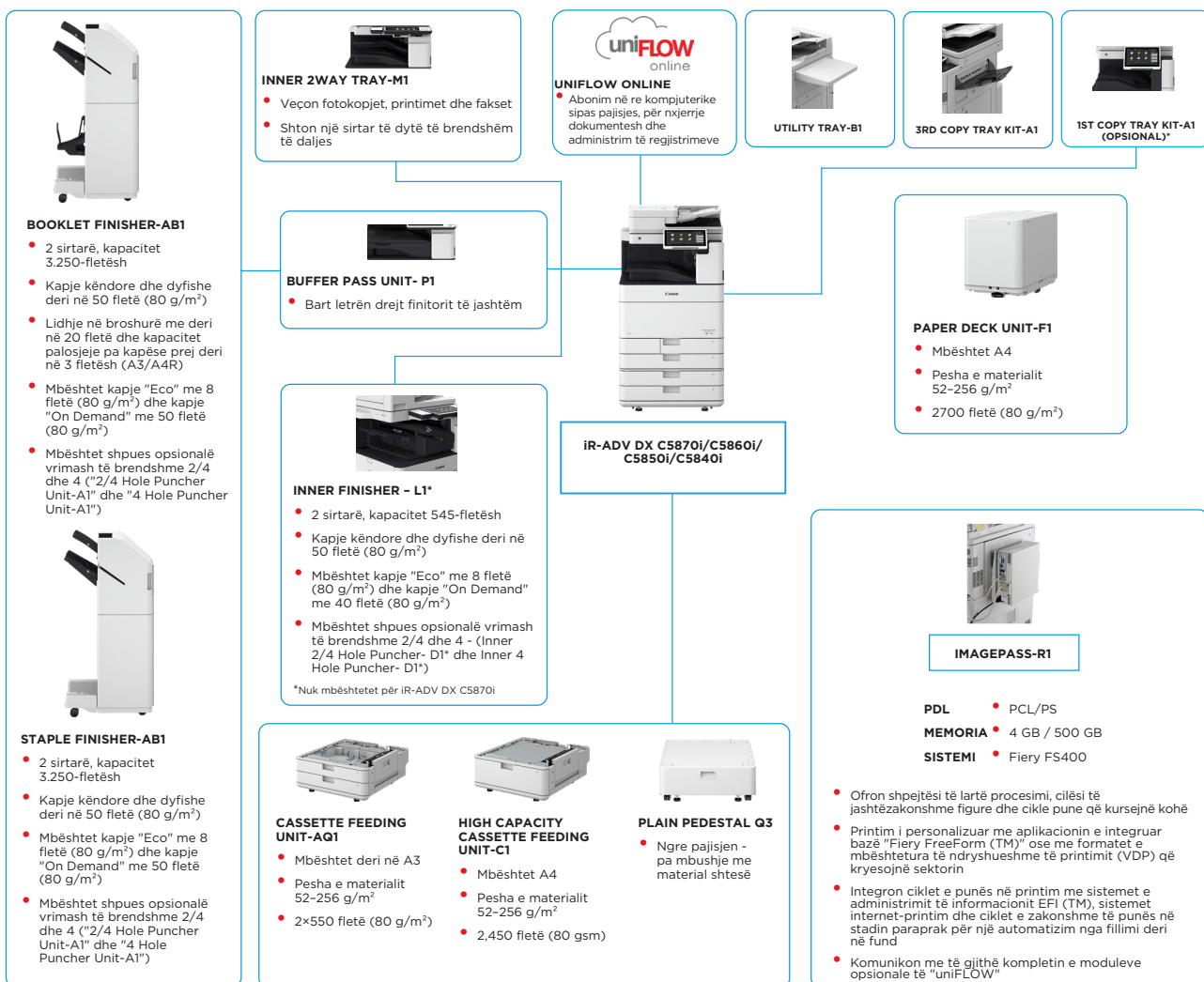


Canon uniFLOW Online  
Outstanding Direct Output Management Solution



New to the Line

### OPSIONET KRYESORE TË KONFIGURIMIT



Ky konfigurim i shtrirë është vetëm për qëllime ilustrimi. Për një listë të plotë të opsioneve dhe marrëdhëniet konkrete të pajtueshmërisë, shihni [konfiguruesin e produkteve në internet](#).

"Unified Firmware Platform (UFP)" siguron vënien në dispozicion të përditësimeve më të fundit të funksioneve dhe të mbrojtjes, për një përdorim të përmirësuar përgjatë të gjithë katalogut "IR ADVANCE DX".

\* Për të mbështetur qëndrueshmërinë dhe për të kursyer në lëndët e para të kërkuara për plastikën, "1st Copy Tray Kit-A1" është opsional.

# SPECIFIKIMET TEKNIKE

# Seria "imageRUNNER ADVANCE DX C5800"

<b>NJËSIA KRYESORE</b>		<b>Fontet</b>	Fontet PS: 136 Roman Fontet PCL: 93 Roman, 10 fonte Bitmap, 2 fonte OCR, Andale Mono WT, J/K/S/T <sup>1</sup> (japonisht, koreanisht, kinezisht e thjeshtuar dhe tradicionale), fontet e barkodeve <sup>2</sup> <sup>1</sup> Nevojitet "PCL International Font Set-A1" opsional. <sup>2</sup> Nevojitet "Barcode Printing Kit-D1" opsional.
<b>Lloji i pajisjes</b>	Shumëfunktionale laser me ngjyra A3	<b>Veçoritë e printimit</b>	Printim i siguruar, filigran i siguruar, ballinë/fund faqeje, strukturë faqeje, printim dyanësh, përmasa/orientime të përziera letre, kapakë të pamë dhe të pasmë, reduktim toneri, printim afishesh, printim me mbajtje të detyruar, datë printimi, printim me orar, printim me printer virtual
<b>Funksionet kryesore</b>	Printim, fotokopje, skaner, dërgim, ruajtje dhe faks opsional	<b>Sistemi i përdorimit</b>	URFL: Windows® 8.1/10/Server2012/Server2012 R2/Server2016/Server2019, Mac OS X(10.11 e lart) PCL: Windows® 8.1/10/Server2012/Server2012 R2/Server2016/Server2019 PS: 8.1/10/Server2012/Server2012 R2/Server2016/Server2019, Mac OS X(10.11 e lart) PPD: Windows® 8.1/10, Mac OS X(10.10 e lart) McAfee Embedded Control Software Nga tetori 2020
<b>Procesori</b>	Procesor dybërthamësh 1,8GHz	<b>SPECIFIKIMET E FOTOKOPJIMIT</b>	
<b>Paneli i kontrollit</b>	Panel me prekje, me ngjyra, 10.1" TFT LCD WSVGA (me anim deri në 90°)	<b>Shpejtësia e fotokopjimit (bardhezi dhe ngjyra)</b>	iR-ADV DX C5870i deri 70 ppm (A4, A5*, A5R, A6R), deri 36 ppm (A3), deri 42 ppm (A4R)
<b>Memoria</b>	Standard: 5.0GB RAM	<b>* vetëm 1-anëshe</b>	iR-ADV DX C5860i deri 60 ppm (A4, A5*, A5R, A6R), deri 32 ppm (A3), deri 36 ppm (A4R)
<b>Memoria</b>	Standard: (SSD) 256GB, Opsionale: (SSD) 256GB, 1TB	<b>Koha e kopjimit të parë (A4, bardhezi/ngjyra)</b>	iR-ADV DX C5870i: Afro 2.7/3,7 sekonda e poshtë iR-ADV DX C5860i: Afro 2,9/4,2 sekonda e poshtë iR-ADV DX C5850i: Afro 3,4/4,9 sekonda e poshtë iR-ADV DX C5840i: Afro 4,1/6,1 sekonda e poshtë
<b>Lidhja e ndërfaqes</b>	RRJETI Standard: 1000Base-T/100Base-TX/10Base-T, Wireless LAN (IEEE 802.11 b/g/n); Opsionale: NFC, Bluetooth me nivel të ulët energjie TË TJERA Standard: USB 2.0 (pritiësi) x1, USB 3.0 (pritiësi) x1, USB 2.0 (pajisja) x1; Opsionale: ndërfaqja seriale, ndërfaqja e kontrollit të kopjimit	<b>Rezolucioni i fotokopjimit (dpi)</b>	600×600
<b>Kapaciteti i mbushjes së letrës (A4, 80 g/m2)</b>	Standard: 1200 fletë 1 sirtar 100-fletësh shumëfunktionale 2 kasete letre 550-fletëshe, Maksimumi: 6350 fletë (me "High Capacity Cassette Feeding Unit-C1 + Paper Deck Unit-F1")	<b>Kopje të shumfishta</b>	Deri në 999 kopje
<b>Kapaciteti i daljes të letrës (A4, 80 g/m2)</b>	Maksimumi: 3.450 fletë (me "Staple Finisher-AB1" ose "Booklet Finisher-AB1" dhe "3rd Copy Tray Kit-A1")	<b>Dendësia e kopjimit</b>	Automatik ose manual (9 nivele)
<b>Aftësitë e përfundimit</b>	Collate, Group, Offset, Staple, Saddle Stitch, Hole Punch, Eco Staple, Staple On Demand * Mundësitë e finicionit do të ndryshojnë në varësi të opsioneve të lidhura.	<b>Zmadhimi</b>	Zmadhimi i ndryshueshëm: 25-400% (rritje 1%) Profile zvogëlimi/zmadhimi: 25%, 50%, 70%, 100% (1:1), 141%, 200%, 400%
<b>Llojet e mbështetura të materialit</b>	Sirtari shumëfunktionale: E hollë, e thjeshtë, e ricikluar, me ngjyra, e rëndë, me veshje, kalk, me lidhje, transparencë, etiketa, me shpim paraprak, me kokë, skedë, zarf Kaseta e letrës (e sipërme/poshtme): E hollë, e thjeshtë, e ricikluar, me ngjyra, e rëndë, me lidhje, transparencë, me shpim paraprak, me kokë, zarf * Nevojitet "Envelope Feeder Attachment (standard)".	<b>Funksionet e fotokopjimit</b>	Profile të raportëve R/E sipas zonës, dyanëshe, rregullim dendësie, përzgjedhje tipi origjinal, modalitet ndërprerjeje, libër në dy faqe, origjinal dyanësh, version pune, N në 1, shtim kapaku, futje fletësh, origjinale të përmasave të ndryshme, numërim faqesh, numërim grupi fotokopjimi, qartësia, fshirje kornize, filigran i siguruar, datë printimi, hapësira ndërmjetëshe, printim e kontrolli, negativ/pozitiv, përsëritje figurash, bashkim grupe push, pasqyrim figure, ruajtje në kutinë e emailve, mbivendosje figure, fotokopjim letërnjoftimi, anashkalim faqesh bosh, origjinal në përmasa të lira, modalitet ngjyrash, anasjelltje fotokopjeje, shembull fotokopjimi
<b>Përmasat e mbështetura të materialit</b>	Sirtari shumëfunktionale: Madhësi standarde: SRA3, A3, A4, A4R, A5, A5R, A6R, B4, B5, B5R Përmasa të personalizuar: 98,0×139,7 mm deri në 320,0×457,2 mm Përmasa të lira: 98,0×139,7 mm deri në 320,0×457,2 mm Zarfe: COM 10 No.10, Monarch, DL, ISO-C5 Përmasa të posaçme zarfi: 98,0 x 90,0 mm deri 320,0 x 457,2 mm Kaseta e sipërme: Përmasat standarde: A4, A5, A5R, A6R, B5 Përmasa të posaçme: 98,0×148,0 mm deri në 297,0×215,9 mm Zarfe: COM10 No.10, Monarch, DL, ISO-C5 Kaseta e poshtme: Madhësi standarde: A3, A4, A4R, A5, A5R, A6R, B4, B5, B5R Përmasa të posaçme: 98,0 x 148,0 mm deri 304,8 x 457,2 mm Zarfe: COM10 No.10, Monarch, DL, ISO-C5	<b>SPECIFIKIMET TË SKANIMIT</b>	
<b>Peshat e mbështetura të materialit</b>	Sirtar multifunksional: 52 deri në 300 gsm Kaseta e letrës (e sipërme/poshtme): 52-256 g/m <sup>2</sup> Nga të dyja anët: 52 deri 256 gsm	<b>Tipi</b>	Vetëmbushëse dokumentesh njëkalimëshe dhe dyanëshe* [2-anëshe me 2-anëshe (automatike)] * Mbështetet pikasja e vënies së shumë fletëve në mbushëse. deri në 200 fletë
<b>Koha e ngrohjes</b>	Modaliteti i nisjes së shpejtë: 4 sekonda e poshtë* * Koha nga ndezja e pajisjes deri kur shfaqet ikona e fotokopjimit dhe aktivizohet për veprim në ekranin me prekje. Nga modaliteti pasiv: 7 sekonda a më pak (iR-ADV DX C5870i) 6 sekonda a më pak (iR-ADV DX C5860i/C5850i/C5840i) Nga ndezja: 6 sekonda a më pak (me "Quick Start Mode") * Koha nga ndezja e pajisjes, deri kur kopjimi është gati (pa rezervim e printimit).	<b>Kapaciteti i letrës së mbushës (80 g/m2)</b>	deri në 200 fletë
<b>Përmasat (gjër.xthell.xlar.)</b>	iR-ADV DX C5870i/C5860i/C5850i/C5840i: 620 x 722 x 937 mm	<b>Origjinalet dhe peshat e pranueshme</b>	Pllaka: fletë, libër dhe sende 3-përmasore Pesha e materialit në mbushëse: Skanim 1-anësh: 38-220 g/m <sup>2</sup> (bardhezi/ngjyra) Skanim 2-anësh: 38-220 g/m <sup>2</sup> (bardhezi/ngjyra) * Një peshe e pranueshme për A6R e poshtë është 50 deri 220 gsm.
<b>Hapësira e instalimit (gjër.xthell.)</b>	iR-ADV DX C5870i/C5860i/C5850i/C5840i: Bazë: 1138×1162 mm (kapaku i djathtë i hapur me sirtarin shumëfunktionale të hapur + sirtarët e kasetës të hapur) Konfigurimi i plotë: 1.866 x 1.162 mm (Staple Finisher-AB1/Booklet Finisher-AB1 me sirtarin e zgjatimit të hapur + Paper Deck Unit-F1 + Cassette Drawers hapur)	<b>Përmasat e mbështetura të materialit</b>	Madhësia e pllakës së skanimit: deri në 297,0×431,8 mm Madhësia e medias për furnizuesin e dokumenteve: A3, A4, A4R, A5, A5R, A6R, B4, B5, B5R, B6R Përmasa të posaçme: 70,0×139,7 mm deri në 304,8×431,8 mm
<b>Pesha</b>	iR-ADV DX C5870i: afro 108 kg duke përfshirë tonerin e zakonshëm iR-ADV DX C5860i/C5850i: afro 105 kg duke përfshirë tonerin e zakonshëm iR-ADV DX C5840i: afro 104 kg duke përfshirë tonerin e zakonshëm	<b>Shpejtësia e skanimit (in/min: bardhezi/ngjyra, A4)</b>	Skanim 1-anësh: 135/135 (300×300 dpi, dërgim), 80/80 (600×600 dpi, fotokopjim), Skanim 2-anësh: 270/270 (300×300 dpi, dërgim), 160/90 (600×600 dpi, fotokopjim)
<b>SPECIFIKIMET E PRINTIMIT</b>		<b>Rezolucioni i skanimit (dpi)</b>	Skanim për fotokopjim: 600×600 Skanim për dërgim: (dhënie) 600×600 (SMB/FTP/ WebDAV/IFAX), (marrje) 600×600 Skanim për faks: 600×600
<b>Shpejtësia e printimit (BW/CL)</b>	iR-ADV DX C5870i deri 70 ppm (A4, A5*, A5R, A6R), deri 36 ppm (A3), deri 42 ppm (A4R)	<b>Specifikimet e tërheqjes së skanimit</b>	"ScanGear2" rrjeti, me ngjyra. Për TWAIN dhe për WIA Sistemi i mbështetur operativ: Windows® 8.1/10/Server2012/Server2012 R2/Server 2016 Nga marsi 2020
<b>* vetëm 1-anëshe</b>	iR-ADV DX C5860i deri 60 ppm (A4, A5*, A5R, A6R), deri 32 ppm (A3), deri 36 ppm (A4R)	<b>Metoda e skanimit</b>	Skanim me dhënie, skanim me marrje, skanim në kuti, skanim në hapësirë të avancuar, skanim në rrjet, skanim në fishë memorieje USB, skanim në pajisje portative, skanim në renë kompjuterike (uniFLOW Online - opsional)
	iR-ADV DX C5850i deri 50 ppm (A4, A5*, A5R, A6R), deri 27 ppm (A3), deri 30 ppm (A4R)	<b>SPECIFIKIMET E DËRGIMIT</b>	
	iR-ADV DX C5840i deri 40 ppm (A4, A5*, A5R, A6R), deri 21 ppm (A3), deri 24 ppm (A4R)	<b>Destinacioni</b>	Standard: email/internet FAX (SMTP), SMB SMB3.0, FTP, WebDAV, Mail Box Opsionale: Super G3 FAX, IP Fax
<b>Rezolucioni i printimit (dpi)</b>	1200 x 1200	<b>Libri i Adresave</b>	LDAP (2,000)/Lokale (1600)/Formimi i shpejtë (200)
<b>Gjuhët e faqeve të përkshkrimit</b>	Standard: UFR II, PCL6, Adobe® PostScript®3™	<b>Rezolucioni i dërgimit (dpi)</b>	Dhënie: deri në 600×600 Marrje: deri në 600×600
<b>Direct Print</b>	Llojet e skedarëve të mbështetur: PDF, EPS, TIFF/JPEG dhe XPS AirPrint, Mopria, Universal Print nga Microsoft	<b>Protokolli i komunikimit</b>	Skedari: FTP(TCP/IP), FTPS (FTP e enkriptuar), SMB3.0 (TCP/IP), WebDAV Email/I-Fax: SMTP, POP3
<b>Printimi nga celulari dhe në renë kompjuterike</b>	Canon PRINT Business dhe uniFLOW Online (opsional) Një sërë programesh kompjuterike dhe zgjidhje të mbështetura në MEAP është e disponueshme për të siguruar printim nga pajisje të lëvizshme ose pajisje të lidhura me internetin e pajisje të mbështetura në re në varësi të kërkesave tuaja. Kontakttoni përfaqësuesin e shitjeve për më shumë informacion.		

# SPECIFIKIMET TEKNIKE

# Seria "imageRUNNER ADVANCE DX C5800"

<b>Formati i skedarit</b>	TIFF, JPEG, PDF (ngjyra të kufizuara, kompakt, me kërkim, zbatim rregullorë, optimizim për internet, PDF A/1-b, konturim-lënim, enkriptim, me nënshkrim të pajisjes, me nënshkrim të përdoruesit), XPS (kompakt, me kërkim, me nënshkrim të pajisjes, me nënshkrim të përdoruesit), Office Open XML (PowerPoint, Word)	<b>Konsumi elektrik</b>	Maksimumi: Afro 2,000 W (iR-ADV DX C5870i) Afro 1,800 W (iR-ADV DX C5860i/C5850i/C5840i) Fotokopjimi (me skanimin e vazhduar të vetëmbushësës së dokumenteve): afro 943 W <sup>1</sup> Në gatishmëri: afro 53.4 W <sup>1</sup> Modaliteti i fjetjes: Afërsisht: 0.8 W <sup>2</sup> <sup>1</sup> Vlera e referencës: një njësi e matur <sup>2</sup> 0.8 W nuk është i disponueshëm në të gjitha rrethanat për shkak të cilësimeve të caktuara.
<b>Veçoritë universale të dërgimit</b>	Zgjedhje e llojit të origjinalit, origjinal në dy anë, libër në dy faqe, origjinale të përmasave të ndryshme, rregullim i dendësisë, qartësi, raport kopjimi, spastrim i kornizës, version pune, dërgim i vonuar, shqyrtim, njoftim përfundim i punës, emri i skedarit, subjekti/mesazhi, përgjigje për, përparësi e emailit, raport TX, orientim i përmbajtjes së origjinalit, shmangie e faqeve boshe	<b>Nivelet e zhurmës (BW/CL)</b>	Konsumi tipik i korrentit (TEC)*: iR-ADV DX C5870i: 0.86 kWh iR-ADV DX C5860i: 0.71 kWh iR-ADV DX C5850i: 0.58 kWh iR-ADV DX C5840i: 0.46 kWh * Në përputhje me "USA Energy Star 3.0"
<b>SPECIFIKIMET E FAKSIT</b>	(Opsionale)		Niveli i fuqisë së zërit (LWA,m) Aktiv (bardhezi) (1-anëshe) iR-ADV DX C5870i: 66 dB*, Kv 3 dB* iR-ADV DX C5860i: 64 dB*, Kv 3 dB* iR-ADV DX C5850i: 62 dB*, Kv 3 dB* iR-ADV DX C5840i: 61 dB*, Kv 3 dB* * Vlera referencë: matur vetëm një njësi me ISO7779, përshkruar me ISO9296 (2017)
<b>Numri maksimal i linjave të lidhjes</b>	2 (vija e 2-të opsionale)		Trysnia e tingullit (LpAm) Pozicioni në afërsi: Aktiv (bardhezi/ngjyra) (1-anëshe) iR-ADV DX C5870i: 52 dB*/52 dB* iR-ADV DX C5860i: 50 dB*/51 dB* iR-ADV DX C5850i: 48 dB*/49 dB* iR-ADV DX C5840i: 47 dB*/47 dB*
<b>Shpejtësia e modemit</b>	Super G3: 33.6 kbps G3: 14.4 kbps		Pasiv iR-ADV DX C5870i/C5860i/C5850i: 23 dB*
<b>Metoda e ngjeshjes</b>	MH, MR, MMR, JBIG		* Vlera referencë: matur vetëm një njësi me ISO7779, përshkruar me ISO9296 (2017)
<b>Rezolucioni (dpi)</b>	400 x 400 (Ultra Fine), 200 x 400 (Super Fine), 200 x 200 (Fine), 200 x 100 (Normal)		Blue Angel
<b>Madhësia në dërgim/marrje</b>	Dërgim: A3, A4, A4R, A5 <sup>1</sup> , A5R <sup>1</sup> , B4, B5 <sup>2</sup> , B5R <sup>1</sup> Marrje: A3, B4, A4, A4R, A5R, B5, B5R <sup>1</sup> Dërguar si A4 <sup>2</sup> Dërguar si B4 e shkurtër	<b>Standardet</b>	C-EXV 58 Toner BK/C/M/Y C-EXV 58L Toner C/M/Y C-EXV 58 Toner BK: 71,000 faqe C-EXV 58 Toner C/M/Y: 60,000 faqe C-EXV 58L Toner C/M/Y: 26,000 faqe
<b>Kujtesa e FAX</b>	Deri në 30 000 faqe (2000 punë)	<b>PJESËT E KONSUMIT</b>	Për informacion të detajuar vizitoni faqen tonë <a href="https://www.canon-europe.com/business/">https://www.canon-europe.com/business/</a>
<b>Numrat e shpejtë</b>	Maks. 200	<b>Kutitë e tonerit</b>	Universal Login Manager (ULM) uniFLOW Online Express*
<b>Thirrjet në grup/destinacionet</b>	Maks. 199 numra	<b>Rendimenti i tonerit</b>	* Për më shumë, shihni <a href="#">uniFLOW online Express</a>
<b>Transmetimi me Sekuencë</b>	Maks. 256 adresa	<b>(Rendimenti i vlerësuar me mbulim 5%)</b>	<a href="#">uniFLOW Online</a>
<b>Kopje rezervë e kujtesës</b>	Po	<b>ADMINISTRIMI I PRINTERIT DHE SOFTUERËT</b>	iWEMC eMaintenance Content Delivery System ScanGear i rrrjetit
<b>Veçoritë të faksit</b>	Emri i dërguesit (TTI), zgjedhja e linjës telefonike (kur dërgohet faksi), dërgim i drejtpërdrejtë, dërgim i vonuar, shqyrtim, njoftim përfundim i punës, raport TX, ndërprerje transmetimi, transmetim i njëpasnjëshëm, dërgim fjalëkalimi/nëndrësë, kuti konfidenciale emaili, evidencë 2 në 1	<b>Monitorimi dhe raportimi</b>	Mjet i Konfigurimit të Drajverit Canon MEAP (Multifunctional Embedded Application Platform) Kofax PowerPDF Advanced (opsional)
<b>SPECIFIKIMET E RUAJTJES</b>		<b>Mjetet e menaxhimit në largësi</b>	Për specifikimet dhe opsionet e plota, vizitoni faqen e internetit të Canon Opsional në të gjitha modelet imagePASS-R1 (i integruar) 1200 x 1200, 600 x 600 Adobe PS3,PCL6
<b>Kutia postare (numri i mbështetur)</b>	100 kuti përdoruesish, 1 kuti RX memorie, 50 kuti hyrëse për faks konfidenciale Ruajtje për maksimumi 10 000 faqe (2000 punë)	<b>Softueri i skanimit</b>	4GB (1x4GB) 500 GB SATA Intel Pentium G4400 (3.3 GHz) FS400
<b>Hapësira e përparuar</b>	Protokolli i komunikimit: SMB ose WebDAV Komputeri i mbështetur klient: Windows* 8.1/10 Lidhjet e njëkohshme (maks.): SMB: 64, WebDAV: 3	<b>Mjetet e optimizimit Platforma</b>	Kapaciteti: 2 x 550 fletë (80 gsm) Lloji i letërës: e hollë, e thjeshtë, e ricikluar, me ngjyra, e rëndë, me lidhje, transparencë, me shpim paraprak, me kokë Madhësia e letërës: A3, A4, A4R, A5, A5R, A6R, B4, B5, B5R Përmasa të posaçme: 98.0 x 148.0 mm deri 304.8 x 457.2 mm
<b>Hapësira e lirë e diskut për hapësirën e përparuar</b>	Standarde: 16 GB (Me opsion: maks. 480 GB)	<b>Botimi i dokumentit</b>	Pesha e letërës: 52 deri në 256 gsm Përmasat (gj-th-l): 620 x 660 x 251 mm (lidhur me njësinë kryesore) Pesha: Rreth 22 kg
<b>Veçoritë e hapësirës së përparuar:</b>	Autentikimi për identifikimin në hapësirën e avancuar, funksion renditjeje, printim në skedar PDF me fjalëkalim, mbështetje për "imageWARE Secure Audit Manager", kërkim, shqyrtim skedarësh, administrim autentikimi, hapur ndaj publikut, URI TX, rezervim/rkthim	<b>SPECIFIKIMET E KONTROLLORIT FIERY PRINT (I NGULITUR)</b>	Kapaciteti i letërës: 2,450 fletë (80 gsm) Tipi i letërës: e hollë, e thjeshtë, e ricikluar, me ngjyra, e rëndë, me lidhje, me shpim paraprak, me kokë Madhësia e letërës: A4 Pesha e letërës: 52 deri në 256 gsm Përmasat (gj-th-l): 620 x 660 x 251 mm (lidhur me njësinë kryesore) Pesha: Rreth 29 kg
<b>SPECIFIKIMET E SIGURISË</b>		<b>Emri</b>	Kapaciteti i letërës: 2,700 fletë (80 gsm) Lloji i letërës: e hollë, e thjeshtë, me ngjyra, e ricikluar, e rëndë, me shpim paraprak Madhësia e letërës: A4, B5 Pesha e letërës: 52 deri në 256 gsm Përmasat (gj-th-l): 344 x 630 x 440 mm (lidhur me njësinë kryesore) Pesha: Rreth 31 kg
<b>Autentikim dhe Kontrolli i Përdorimit (Kërkohet aktivizim)</b>	Autentikim përdoruesi (autentikim me figurë, autentikim me figurë dhe PIN, autentikim me kartë*), autentikim me emër-fjalëkalim, autentikim në nivel funksioni, autentikim me celular), autentikim me kod reparti (identifikim me kod reparti dhe PIN, identifikim në nivel funksioni), uniFLOW Online Express (identifikim me PIN, identifikim me figurë, identifikim me figurë dhe PIN, identifikim me kartë*), identifikim me kartë dhe PIN, identifikim me emër-fjalëkalim, identifikim me kod reparti dhe PIN, identifikim në nivel funksioni), sistem për administrimin e hyrjes (kontroll i hyrjes)	<b>Rezolucioni i printimit (dpi)</b>	* Kapaciteti i letërës mund të ndryshojë me lloje/përmasa të ndryshme letre.
<b>Siguria e dokumenteve</b>	* Lexuesit e kartave janë opsionale, shihni "Aksesorët harduerikë" Siguri printimi (printim i siguruar, printim i siguruar me enkriptim, printim me mbajtje të detyruar, printim i siguruar "uniFLOW"*) Siguri në marrjen e të dhënave (përcjellje automatike e dokumenteve të marra në kutinë konfidenciale të fakseve), Siguri skanimit (PDF të enkriptuara, PDF/XPS me nënshkrim pajisjeje, PDF/XPS me nënshkrim përdoruesi, integrim me "Adobe LiveCycle" Rights Management ES2.5*), siguri e KUTISË (kutia e emailëve e mbrojtur me fjalëkalim, kontroll i hyrjes në hapësirën e avancuar), siguri në dërgimin e të dhënave (cilësim për kërkimin e vendosjes së fjalëkalimit për transmetim, funksione të kufizuara dërgimi emailësh/skedarësh, konfirmim i numrit FAKSIT, lejim/kufizim i transmetimeve për drejtuesin softuerit të faksit, lejim/kufizim për dërgimin nga historiku, mbështetje për S/MIME), gjurmim dokumentesh (filigran i siguruar) *Nevojitet "uniFLOW Online / uniFLOW"	<b>Gjuha/gjuhët e përkshimit të faqes</b>	Kapaciteti (me letër 80gsm): A4, A5, A5R, A6R, B5: 250 fletë SRA3, A3, A4R, B4, B5R: 100 fletë Pesha e letërës: 52 deri në 300 g/m2
<b>Siguria e rrjetit</b>	TLS 1.3, IPsec, autentikim IEEE802.1X, SNMP V3.0, funksion muri i mbrojtës (filtrim adresash IP/MAC), mbështetje për rrjet dyshe (LAN tel-valë, LAN tel-tel), caktivizim i funksioneve të papërdorura (aktivizim/caktivizim i protokolleve/aplikacioneve, aktivizim/caktivizim i ndërfaqes në distancë, aktivizim/caktivizim i ndërfaqes USB), ndarje e FAKSIT G3 nga LAN, ndarje e folesë USB nga LAN, ndalim i ekzekutimit të skedarëve të ruajtur në "Advanced Box" në MFP, skanim-dërgim - kujdes ndaj virusëve për marrjen e emailëve	<b>Memoria</b>	
<b>Siguria e pajisjes</b>	Mbrojtje e të dhënave të SSD (enkriptim i të dhënave të SSD (verifikim FIPS140-2), kyçje e SSD, nisje standarde e HDD, modul platforme të besuar (TPM), funksion për fshihen e evidencës së punëve, mbrojtje e integritetit të softuerit MFD, kontroll integriteti softueri MFD (verifikim sistemi në nisje, pikasje intruzioni në programe), HCD-PP* * Certifikimi do të pasojë pas qarkullimit të kësaj serie	<b>Njësia e diskut</b>	
<b>Menaxhimi dhe auditimi i pajisjes</b>	Fjalëkalim administratori, administrim kodesh dhe certifikate dixhitale, evidencë audit, Bashkëpunim me sistem të jashtëm auditi sigurie (informacion sigurie dhe administrim rastesh), regjistrim i të dhënave të figurave, cilësim politike sigurie	<b>Shpejtësia e procesorit</b>	
<b>SPECIFIKIMET E MJEDISIT</b>		<b>Sistemi</b>	
<b>Mjedi i përdorimit</b>	Temperatura: 10 deri në 30°C Lagështia: 20 deri në 80 % RH (lagështia relative)	<b>OPSIONET E FURNIZIMIT TË LETRËS</b>	
<b>Burimi i energjisë</b>	220-240 V, 50/60 Hz, 6 A	<b>Cassette Feeding Unit-AQ1</b>	
		<b>High Capacity Cassette Feeding Unit-C1</b>	
		<b>Paper Deck Unit-F1</b>	
		<b>OPSIONET E DALJES*</b>	
		<b>1st Copy Tray Kit-A1</b>	



# SPECIFIKIMET TEKNIKE

# Seria "imageRUNNER ADVANCE DX C5800"

## Mbajtëse e brendshme 2-drejtimëshe-M1

Kapaciteti i sirtarit (me letër 80 g/m<sup>2</sup>)  
Sirtari i sipërm: A4, A5, A5R, A6R, B5: 100 fletë  
SRA3, A3, A4R, B4, B5R: 50 fletë

Sirtari i poshtëm: A4, A5, A5R, A6R, B5: 100 fletë  
SRA3, A3, A4R, B4, B5R: 100 fletë

Pesha e letërs: 52 deri në 300 g/m<sup>2</sup>  
Përmasat (gj-th-l): 428 x 405 x 88 mm  
Pesha: Rreth 0,7 kg

## 3rd Copy Tray Kit-A1

Kapaciteti (me letër 80gsm):  
A4, A5R, B5: 100 fletë  
A3, A4R, B4, B5R: 75 fletë  
Pesha e letërs: 52 deri në 300 g/m<sup>2</sup>  
Përmasat (gj-th-l): 442x373x176 mm (lidhur me njësinë kryesore, kur sirtari zgjatues është i zgjatur)  
Pesha: 0,5 kg

## Inner Finisher-L1

(Nuk mbështetet për IR-ADV DX C5870I)

Kapaciteti i sirtarit (me letër 80 g/m<sup>2</sup>):  
Sirtari i sipërm: SRA3, A3, A4, A4R, A5, A5R, A6R, B4, B5, B5R: afro 45 fletë  
Sirtari i poshtëm: A4, A5, A5R, B5: afro 500 fletë,  
SRA3, A3, A4R, B4, B5R: 250 fletë,  
A6R: 30 fletë  
Zarf: 10 fletë

Pesha e letërs: 52 deri në 300 g/m<sup>2</sup>  
Pozicioni i kapëses: këndor, dysh  
Kapaciteti i kapëses: (letër 52 deri 90 gsm)  
A4, B5: 50 fletë  
A4R: 40 fletë  
A3, B4: 30 fletë

Kapësja ekonomike\*:

A4, B5: 10 fletë (52-64 g/m<sup>2</sup>)  
8 fletë (65 deri në 81,4 gm2)  
6 fletë (82 deri 105 gsm)

A3, B4: 5 fletë (52-64 g/m<sup>2</sup>)  
4 fletë (65 deri në 81,4 gm2)  
3 fletë (82 deri në 105 g/m<sup>2</sup>)

Kapëse sipas kërkesës: 40 fletë (80 gsm)  
Përmasat (Gje x The x La): 743 x 525 x 225 mm (lidhur me njësinë kryesore, kur sirtari i zgjerueshëm është i tërhequr)  
Pesha: Rreth 9,1 kg

\* Mbështetje për A3/B4 do të ofrohet nga marsi 2021 kur të kryhet përditësimi i firmuerit:

A3\*, B4\*: 10 fletë (52 deri 64 gsm)  
8 fletë (65 deri në 81,4 gm2)  
6 fletë (82 deri 105 gsm)

## Staple Finisher-AB1

(Nevojitet "Buffer Pass Unit-P1")  
Kapaciteti i sirtarit (me letër 80 g/m<sup>2</sup>):  
Sirtari i sipërm: A4, A5, A5R, A6R, B5: afro 250 fletë,  
SRA3, A3, A4R, B4, B5R: afro 125 fletë

Sirtari i poshtëm: A4, A5, A5R, B5: 3000 fletë,  
SRA3, A3, A4R, B4, B5R: 1500 fletë,  
A6R: 250 fletë  
Zarfe: Monarch: 30 fletë, COM10 No.10,  
DL, ISO-C5: 100 fletë

Pesha e letërs:  
Sirtari i sipërm: 52-256 g/m<sup>2</sup>,  
Sirtari i poshtëm: 52 deri në 300 gm2  
Pozicioni i kapëses: këndor, dysh  
Kapaciteti i kapëses: (52 deri 90 gsm)  
A4, B5: 50 fletë  
A4R: 40 fletë  
A3, B4: 30 fletë

Kapësja ekonomike\*:

A4: 10 fletë (52 deri 64 gsm)  
8 fletë (65 deri në 81,4 gm2)  
6 fletë (82 deri 105 gsm)

A3: 5 fletë (52 deri 64 gsm)  
4 fletë (65 deri në 81,4 gm2)  
3 fletë (82 deri në 105 g/m<sup>2</sup>)

Kapëse sipas kërkesës: 50 fletë (52-90 g/m<sup>2</sup>)  
Përmasat (gj-th-l): 637 x 623 x 1.142 mm  
(kur zgjatet sirtari zgjatues)  
Pesha: Rreth 31 kg

\* Mbështetje për përmasa të mëdha materiali A3 do të ofrohet nga marsi 2021 kur të kryhet përditësimi i firmuerit

A3\*: 10 fletë (52 deri 64 gsm)  
8 fletë (65 deri në 81,4 gm2)  
6 fletë (82 deri 105 gsm)

## Booklet Finisher-AB1

(Nevojitet "Buffer Pass Unit-P1")  
(Përfshin specifikimet e mësipërme bazë të kapëses "Staple Finisher-AB1".)

Madhësia e letërs për qepje: A3, A4R, B4  
Kapaciteti i kapëseve të qepjes: 20 fletë x 10 komplete  
(52 deri në 81,4 g/m<sup>2</sup>) (duke përfshirë 1 letër kapaku  
52-256 g/m<sup>2</sup>)

Kapaciteti i tufës së palosur pa kapëse: deri në 3 fletë (52 deri në 105 gm2)

Përmasat (gj-th-l): 637 x 623 x 1.142 mm  
(kur zgjatet sirtari zgjatues)  
Pesha: Rreth 57 kg

(Nevojitet "Inner Finisher-L1")

Dy ose katër vrima

Pesha e pranueshme e letërs së shpimit: 52 deri në 300 gm2

Madhësia e pranueshme e letërs së shpuar:  
Dy vrima: A3, A4, A4R, A5, B4, B5, B5R

4 vrima: A3, A4

(Nevojitet "Inner Finisher-L1")

Katër vrima

Pesha e pranueshme e letërs së shpimit: 52 deri në 300 gm2

Madhësia e pranueshme e letërs së shpuar:  
Katër vrima: A3, A4, A4R, A5, B4, B5, B5R

(Nevojitet "Staple Finisher-AB1" ose "Booklet Finisher-AB1")

Dy ose katër vrima

Pesha e pranueshme e letërs së shpimit: 52 deri në 300 gm2

Madhësia e pranueshme e letërs së shpuar:  
Dy vrima: A3, A4, A4R, A5, B4, B5, B5R

4 vrima: A3, A4

## Inner 2/4 Hole Puncher-D1

(Nuk mbështetet për IR-ADV DX C5870I)

## Inner 4 Hole Puncher-D1

(Nuk mbështetet për IR-ADV DX C5870I)

## 2/4 Hole Puncher Unit-A1

## 4 Hole Puncher Unit-A1

(Nevojitet "Staple Finisher-AB1" ose "Booklet Finisher-AB1")

Katër vrima

Pesha e pranueshme e letërs së shpimit: 52 deri në 300 gm2

Madhësia e pranueshme e letërs së shpuar:  
Katër vrima: A3, A4, A4R, A5, B4, B5, B5R

## AKSESORËT HARDUERIKË

### Lexuesit e kartave

Ka disa lexues kartash p.sh. "MiCard Plus".

Për më shumë, kontaktoni me zyrën vendore të "Canon".

Copy Card Reader Attachment-B7

IC Card Reader Box for Numeric Keypad-A1

Copy Card Reader-F1

Printer Cover-M2

Tab Feeding Attachment-F1

Buffer Pass Unit-P1

Utility Tray-B1

Numeric Keypad-A2

### Të tjera

## OPSIONET E SIGURISË

### Sigurua e të dhënave

256GB SSD-A1

1TB SSD-A1

Memory Mirroring Kit-A1

## OPSIONET E SISTEMIT DHE TË KONTROLLUESIT

### Aksesorët e printimit

### Printimi i barkodeve

### Kontrollori me bazë "EFI-Fiery"

### Opsionet e kontrollorit me bazë "EFI-Fiery"

PCL International Font Set-A1

Barcode Printing Kit-D1

imagePASS-R1

Licenca e "Hot Folders"

Fiery Compose

Fiery Impose

Fiery Impose and Compose

NFC Kit-E2

Serial Interface Kit-K3

Copy Control Interface Kit-A1

Connection Kit-A3 for Bluetooth LE

Super G3 FAX Board-AX1

Super G3 2nd Line Fax Board-AX1

Remote Fax Kit-A1

IP FAX Expansion Kit-B1

### Aksesorët e sistemit

### Aksesorët e faksit

## OPSIONE TË TJERA

### Aksesorët e aksesit

ADF Access Handle-A1

Voice Guidance Kit-G1

Voice Operation Kit-D1

Staple Cartridge-Y1 (2 x 2,000pcs)\*

Staple-P1 (2 x 5,000pcs)

\* Vetëm për "Booklet Finisher"

### Pjesët e konsumit

## Softuer dhe zgjidhje



## Certifikimet dhe pajtueshmëria



Canon Inc.  
canon.com

Canon Europe  
canon-europe.com

Albanian edition

© Canon Europa N.V., 2020

