

Seria imageRUNNER ADVANCE DX C5800

PRODUCTIVITATE PUTERNICĂ DE LA DISPOZITIVE MULTIFUNCȚIONALE A3 COLOR



Canon uniFLOW Online
Outstanding Cloud Output Management Solution

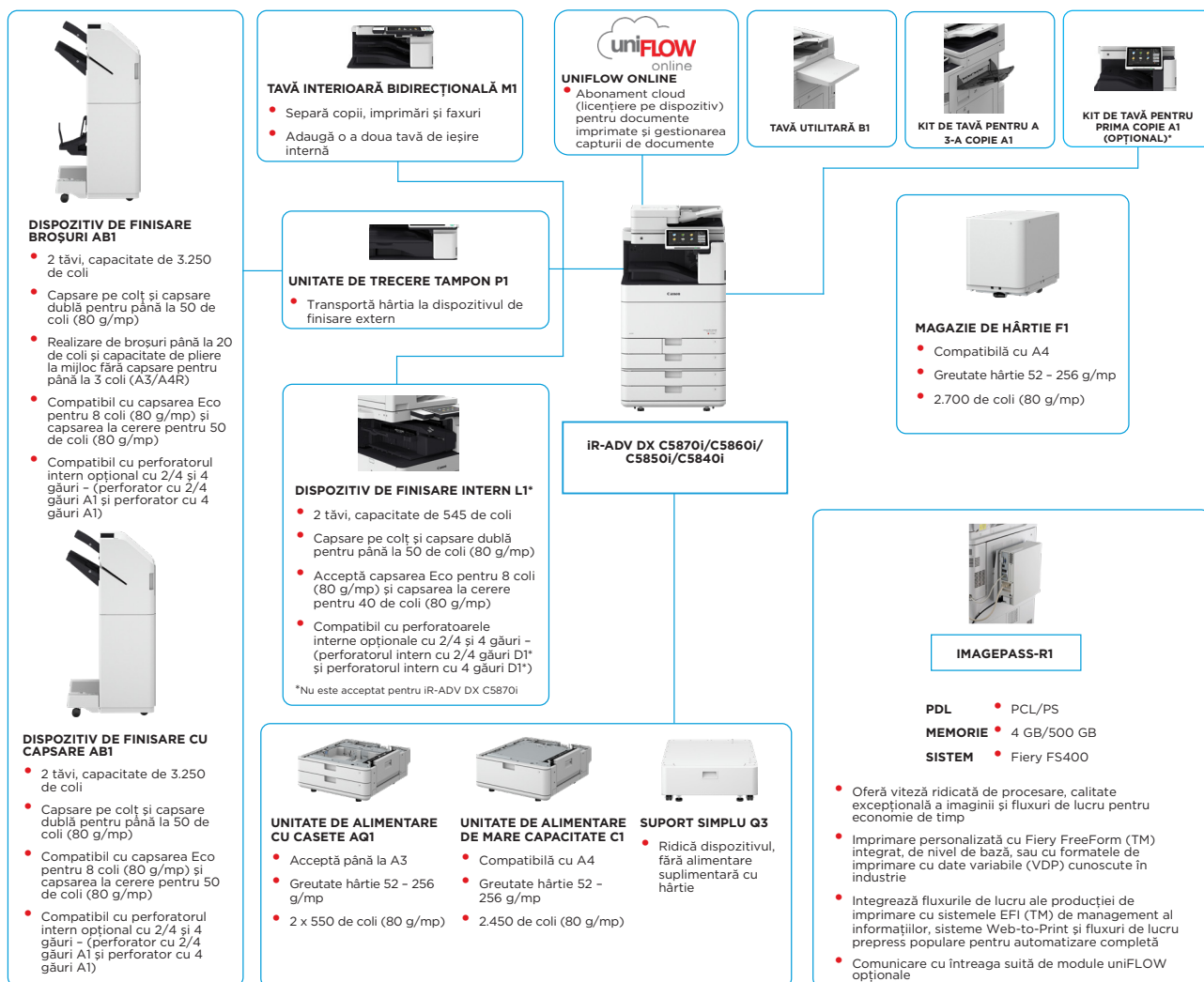


Canon uniFLOW Online
Outstanding Cloud Output Management Solution



New to the Line

PRINCIPALELE OPȚIUNI DE CONFIGURARE



Această configurație este oferită exclusiv în scop ilustrativ. Pentru o listă completă a opțiunilor și relațiile exacte de compatibilitate, consultați [configuratorul online de produse](#).

Platforma de firmware unificată (UFP) asigură disponibilitatea celor mai recente uprade-uri ale funcțiilor și protecției, pentru o experiență a utilizatorului îmbunătățită la nivelul întregului portofoliu iR ADVANCE DX.

*Pentru a susține durabilitatea și a economisi materiile prime necesare pentru materialele plastice, kitul de tavă pentru prima copie A1 este opțional.

SPECIFICAȚII TEHNICE

Seria imageRUNNER ADVANCE DX C5800

Format fișiere	TIFF, JPEG, PDF (culori limitate, compact, cu posibilitate de căutare, aplicare politică, optimizare pentru web, PDF/A-1b, Trace & Smooth, criptat, semnătură dispozitiv, semnătură utilizator), XPS (compact, cu posibilitate de căutare, semnătură dispozitiv, semnătură utilizator), Office Open XML (PowerPoint, Word)	Consum de energie	Maxim: Aprox. 2.000 W (iR-ADV DX C5870i) Aprox. 1.800 W (iR-ADV DX C5860i/C5850i/C5840i) Copiere (cu scanare continuă din DADF): aprox. 943 W** În standby: aprox. 53,4 W** În modul inactiv: aprox. 0,8 W** * Valoare de referință: măsurată pe o unitate ** 0,8 W nu este disponibil în toate situațiile, din cauza anumitor setări.
Funcții de trimitere universală	Selectare tip original, original față-verso, carte pe două pagini, originale de formate diferite, reglare densitate, claritate, raport copiere, stergere cadru, creare lucrare, trimitere întârziată, previzualizare, notificare finalizare lucrare, nume fișier, subiect/mesaj, răspuns la prioritate e-mail, raport TX, orientare conținut original, omitere pagini goale	Niveluri de zgomot (alb-negru/color)	Consum tipic de energie (CTE): iR-ADV DX C5870i: 0,86 kWh iR-ADV DX C5860i: 0,71 kWh iR-ADV DX C5850i: 0,58 kWh iR-ADV DX C5840i: 0,46 kWh * Conform standardului Energy Star 3.0 Nivel de putere acustică (LWA,m) Activ (alb-negru) (o față) iR-ADV DX C5870i: 66 dB*, Kv 3 dB* iR-ADV DX C5860i: 64 dB*, Kv 3 dB* iR-ADV DX C5850i: 62 dB*, Kv 3 dB* iR-ADV DX C5840i: 61 dB*, Kv 3 dB* *Valoare de referință: măsurată doar pe o unitate cu ISO7779, descrisă cu ISO9296 (2017) Presiune acustică (LpAm) Lângă imprimantă: Activ (alb-negru/color) (o față) iR-ADV DX C5870i: 52 dB*/52 dB* iR-ADV DX C5860i: 50 dB*/51 dB* iR-ADV DX C5850i: 48 dB*/49 dB* iR-ADV DX C5840i: 47 dB*/47 dB* În standby iR-ADV DX C5870i/C5860i/C5850i: 23 dB* * Valoare de referință: măsurată doar pe o unitate cu ISO7779, descrisă cu ISO9296 (2017) Blue Angel
SPECIFICAȚII PENTRU FAX	(opțional) 2 (a doua linie este opțională)	Standarde	
Număr maxim de linii de conectare		CONSUMABILE	
Viteză modem	Super G3: 33,6 kbps G3: 14,4 kbps	Cartușe de toner	Toner negru/cyan/magenta/galben C-EXV 58 Toner cyan/magenta/galben C-EXV 58L
Metodă de compresie	MH, MR, MMR, JBIG	Capacitate toner (capacitate de imprimare estimată la o acoperire de 5 %)	Toner negru C-EXV 58: 71.000 de pagini Toner cyan/magenta/galben C-EXV 58: 60.000 de pagini Toner cyan/magenta/galben C-EXV 58L: 26.000 de pagini
Rezoluție (dpi)	400 x 400 (ultrafină), 200 x 400 (superfină), 200 x 200 (fină), 200 x 100 (normală)	SOFTWARE ȘI ADMINISTRAREA IMPRIMANTEI	Pentru informații detaliate, vizitați site-ul nostru web https://www.canon-europe.com/business/
Format de trimitere/primire	Trimitere: A3, A4, A4R, A5*, A5R*, B4, B5**, B5R** Primire: A3, B4, A4, A4R, A5R, B5, B5R * Trimis ca A4 ** Trimis ca B4 scurt	Urmărire și raportare	Universal Login Manager (ULM) uniFLOW Online Express*
Memorie FAX	Până la 30.000 de pagini (2.000 de lucrări)	Instrumente de gestionare de la distanță	* Pentru mai multe informații, consultați uniFLOW Online Express uniFLOW Online
Apelări rapide	Max. 200	Software de scanare	iWEMC
Apelări/destinații de grup	Max. 199 de numere	Instrumente de optimizare	eMaintenance
Diffuzare secvențială	Max. 256 de adrese	Platformă	Content Delivery System
Copiere de siguranță în memorie	Da	Publicare documente	Network ScanGear
Funcții de fax	Nume expeditor (TTI), selectarea liniei telefonice (la trimiterea de fax), trimitere directă, trimitere întârziată, previzualizare, notificare finalizare lucrare, raport TX, întrerupere transmisie, difuzare secvențială, trimitere cu parolă/subadresă, căsuță poștală confidențială, jurnal 2 pe 1	SPECIFICAȚII CONTROLER DE IMPRIMARE FIERY (ÎNCORPORAT)	Instrumentul de configurare a driverului Canon MEAP (Multifunctional Embedded Application Platform) Kofax PowerPDF Advanced (opțional)
SPECIFICAȚII DE STOCARE		Denumire	Pentru specificațiile și opțiunile complete, accesați site-ul web Canon
Căsuță poștală (număr acceptat)	100 de căsuțe poștale pentru utilizatori, 1 căsuță poștală memorie recepție, 50 de căsuțe poștale confidențiale de fax Maxim 10.000 de pagini (2.000 de lucrări) stocate	Rezoluție de imprimare (dpi)	Opțional pe toate modelele imagePASS-R1 (integrat) 1200 x 1200, 600 x 600
Spațiu avansat	Protocol de comunicații: SMB sau WebDAV PC client acceptat: Windows* 8.1/10 Conexiuni simultane (max.): SMB: 64, WebDAV: 3	Limbaje de descriere a paginilor	Adobe PS3, PCL6
Spațiu disponibil pe disc pentru funcția Spațiu avansat	Standard: 16 GB (cu opțiune: max. 480 GB)	Memorie	4 GB (1x4 GB)
Funcții Spațiu avansat:	Autentificare pentru conectare la Spațiu avansat, funcție de ordonare, imprimare fișier PDF cu parolă, compatibilitate cu imageWARE Secure Audit Manager, căutare, previzualizare fișier, gestionare autentificare, deschis publicului, URI TX, copiere de siguranță/restabilire	Unitate hard disk	500 GB SATA
SPECIFICAȚII DE SECURITATE		Viteza procesorului	Intel Pentium G4400 (3,3GHz)
Autentificare și Control acces (activare necesară)	Autentificare utilizator (conectare cu fotografie, conectare cu fotografie și PIN, conectare cu card*, conectare cu nume de utilizator și parolă, conectare la nivel de funcție, conectare cu dispozitiv mobil), autentificare cu ID de departament (conectare cu ID de departament și PIN, conectare la nivel de funcție), uniFLOW Online Express (conectare cu PIN, conectare cu fotografie, conectare cu fotografie și PIN, conectare cu card*, conectare cu card și PIN, conectare cu nume de utilizator și parolă, conectare cu ID de departament și PIN, conectare la nivel de funcție), sistem de gestionare a accesului (control acces) * Citițoarele de carduri sunt opționale; consultați accesoriile hardware	Sistem	FS400
Securitatea documentelor	Securitatea imprimării (imprimare securizată, imprimare securizată criptată, imprimare cu rețineră forțată, imprimare securizată uniFLOW**), Securitatea datelor primite (căsuță poștală de fax confidențială care redirecționează automat documentele primite), Securitatea scanării (PDF criptat, PDF/XPS cu semnătură dispozitiv, PDF/XPS cu semnătură utilizator, integrare cu Adobe LiveCycle* Rights Management ES2.5), securitate BOX (căsuță poștală protejată cu parolă, controlul accesului la Spațiul avansat), securitatea datelor trimise (setare pentru solicitarea introducerii parolei per transmisie, funcții de trimitere e-mail/fișier restricționate, confirmare număr fax, permisiune/restricționare transmisii driver fax, permisiune/restricționare trimitere din istoric, compatibilitate S/MIME), urmărirea documente (filigran securizat) ** Necesită uniFLOW Online / uniFLOW	Opțiuni de alimentare cu HĂRTIE	Capacitate hârtie: 2 x 550 de coli (80 g/mp) Tip de hârtie: subțire, simplă, reciclată, colorată, carton, hârtie de corespondență, folie transparentă, perforată, hârtie cu antet Format hârtie: A3, A4, A4R, A5, A5R, A6R, B4, B5, B5R Format personalizat: 98,0 x 148,0 mm - 304,8 x 457,2 mm
Securitatea rețelei	TLS 1.3, IPsec, autentificare IEEE802.1X, SNMP V3.0, funcționalitate firewall (filtrare adrese IP/MAC), compatibilitate cu două rețele (LAN prin cablu/LAN wireless, LAN prin cablu/LAN prin cablu), dezactivare funcții neutilizate (activare/dezactivare protocoale/aplicații, activare/dezactivare interfață cu utilizatorul la distanță, activare/dezactivare interfață USB), separare FAX G3 de LAN, separare port USB de LAN, împiedicarea executării fișierelor stocate în spațiul Box avansat pe MFP, scanare și trimitere - probleme viruși pentru primire e-mail	Unitate de alimentare cu casete de mare capacitate C1	Greutate hârtie: 52 - 256 g/mp Dimensiuni (l x a x H): 620 x 660 x 251 mm (atașată la unitatea principală) Greutate: aprox. 22 kg Capacitate hârtie: 2.450 de coli (80 g/mp) Tip de hârtie: subțire, simplă, reciclată, colorată, carton, hârtie de corespondență, perforată, hârtie cu antet Format hârtie: A4 Greutate hârtie: 52 - 256 g/mp Dimensiuni (l x a x H): 620 x 660 x 251 mm (atașată la unitatea principală) Greutate: aprox. 29 kg Capacitate hârtie: 2.700 de coli (80 g/mp) Tip de hârtie: subțire, simplă, colorată, reciclată, carton, perforată Format hârtie: A4, B5 Greutate hârtie: 52 - 256 g/mp Dimensiuni (l x a x H): 344 x 630 x 440 mm (atașată la unitatea principală) Greutate: aprox. 31 kg
Securitatea dispozitivului	Protejarea datelor de pe SSD (criptare date SSD (cu validare FIPS140-2), blocare SSD, inițializare SSD standard, Trusted Platform Module (TPM 2.0), funcție de ascundere a jurnalului de lucrări, protejarea integrității software MFD, verificarea integrității software MFD (verificare sistem la pornire, detectare intruziune runtime), HCD-PP* * Certificarea va urma după lansarea acestei serii	Magazie de hârtie F1	*Capacitatea de hârtie poate varia în funcție de tipul/formatul hârtiei. Capacitate (cu hârtie de 80 g/mp): A4, A5, A5R, A6R, B5: 250 de coli SRA3, A3, A4R, B4, B5R: 100 de coli Greutate hârtie: 52 - 300 g/mp
Administrarea și verificarea dispozitivului	Parolă administrator, gestionare certificate digitale și chei, jurnal audit, Cooperare cu sistem de audit al securității extern (gestionarea informațiilor și evenimentelor de securitate), jurnalizare date imagini, setare politică de securitate	Opțiuni de ieșire*	
SPECIFICAȚII DE MEDIU		Kit de tavă pentru prima copie A1	
Mediu de utilizare	Temperatură: între 10 și 30 °C Umiditate: 20 - 80 % RH (umiditate relativă)		
Sursă de alimentare	220 - 240 V, 50/60 Hz, 6 A		

SPECIFICAȚII TEHNICE

Seria imageRUNNER ADVANCE DX C5800

Tavă interioară bidirecțională M1	Capacitatea tăvii (cu hârtie de 80 g/mp) Tava superioară: A4, A5, A5R, A6R, B5: 100 de coli SRA3, A3, A4R, B4, B5R: 50 de coli Tava inferioară: A4, A5, A5R, A6R, B5: 100 de coli SRA3, A3, A4R, B4, B5R: 100 de coli Greutate hârtie: 52 - 300 g/mp Dimensiuni (l x A x H): 428 x 405 x 88 mm Greutate: aprox. 0,7 kg	Dispozitiv de finisare broșuri AB1	(necesită unitatea de trecere tampon P1) (include specificațiile de capsare de bază pentru dispozitivul de finisare cu capsare AB1 de mai sus.) Format hârtie capsare pe mijloc: A3, A4R, B4 Capacitate de capsare pentru capsare pe mijloc: 20 de coli x 10 seturi (52 - 81,4 g/mp) (inclusiv 1 coală de copertă de 52 - 256 g/mp) Capacitate de perforare cu pliere fără capsare: până la 3 coli (52 - 105 g/mp) Dimensiuni (l x A x H): 637 x 623 x 1.142 mm (când tava de extindere este extinsă) Greutate: aprox. 57 kg
Kit de tavă pentru a 3-a copie A1	Capacitate (cu hârtie de 80 g/mp): A4, A5R, B5: 100 coli A3, A4R, B4, B5R: 75 de coli Greutate hârtie: 52 - 300 g/mp Dimensiuni (l x A x H): 442 x 373 x 176 mm (atașat la unitatea principală, când tava de extindere este extinsă) Greutate: 0,5 kg	Perforator intern cu 2/4 găuri D1 (nu este acceptat pentru IR-ADV DX C5870)	(necesită dispozitivul de finisare intern L1) Două sau patru găuri Greutate acceptată hârtie perforată: 52 - 300 g/mp Format acceptat al hârtiei de perforat: Două găuri: A3, A4, A4R, A5, B4, B5, B5R Patru găuri: A3, A4
Dispozitiv de finisare intern L1 (nu este acceptat pentru IR-ADV DX C5870)	Capacitatea tăvii (cu hârtie de 80 g/mp): Tava superioară: SRA3, A3, A4, A4R, A5, A5R, A6R, B4, B5, B5R: aprox. 45 de coli Tava inferioară: A4, A5, A5R, B5: aprox. 500 de coli, SRA3, A3, A4R, B4, B5R: 250 de coli, A6R: 30 de coli Plic: 10 coli Greutate hârtie: 52 - 300 g/mp Poziție de capsare: în colț, dublă Capacitate de capsare: (hârtie de 52 - 90 g/mp) A4, B5: 50 de coli A4R: 40 de coli A3, B4: 30 de coli Capsare Eco*: A4, B5: 10 coli (52 - 64 g/mp) 8 coli (65 - 81,4 g/mp) 6 coli (82 - 105 g/mp) A3, B4: 5 coli (52 - 64 g/mp) 4 coli (65 - 81,4 g/mp) 3 coli (82 - 105 g/mp) Capsare la cerere: 40 de coli (80 g/mp) Dimensiuni (l x A x H): 743 x 525 x 225 mm (atașat la unitatea principală, când tava de extindere este extinsă) Greutate: aprox. 9,1 kg * Compatibilitatea cu suporturi de format mare A3/B4 va fi disponibilă din martie 2021, când se va aplica o actualizare de firmware: A3*: B4*: 10 coli (52 - 64 g/mp) 8 coli (65 - 81,4 g/mp) 6 coli (82 - 105 g/mp)	Perforator intern cu 4 găuri D1 (nu este acceptat pentru IR-ADV DX C5870)	(necesită dispozitivul de finisare intern L1) Patru găuri Greutate acceptată hârtie perforată: 52 - 300 g/mp Format acceptat al hârtiei de perforat: Patru găuri: A3, A4, A4R, A5, B4, B5, B5R
Dispozitiv de finisare cu capsare AB1	(necesită unitatea de trecere tampon P1) Capacitatea tăvii (cu hârtie de 80 g/mp): Tava superioară: A4, A5, A5R, A6R, B5: aprox. 250 de coli, SRA3, A3, A4R, B4, B5R: aprox. 125 de coli Tava inferioară: A4, A5, A5R, B5: 3.000 de coli, SRA3, A3, A4R, B4, B5R: 1.500 de coli, A6R: 250 de coli Plicuri: Monarch: 30 de coli, COM10 Nr.10, DL, ISO-C5: 100 de coli Greutate hârtie: Tava superioară: 52 - 256 g/mp Tava inferioară: 52 - 300 g/mp Poziție de capsare: în colț, dublă Capacitate de capsare: (52 - 90 g/mp) A4, B5: 50 de coli A4R: 40 de coli A3, B4: 30 de coli Capsare Eco*: A4: 10 coli (52 - 64 g/mp) 8 coli (65 - 81,4 g/mp) 6 coli (82 - 105 g/mp) A3: 5 coli (52 - 64 g/mp) 4 coli (65 - 81,4 g/mp) 3 coli (82 - 105 g/mp) Capsare la cerere: 50 de coli (52 - 90 g/mp) Dimensiuni (l x A x H): 637 x 623 x 1.142 mm (când tava de extindere este extinsă) Greutate: aprox. 31 kg * Compatibilitatea cu suporturi de format mare A3 va fi disponibilă din martie 2021, când se va aplica o actualizare de firmware: A3*: 10 coli (52 - 64 g/mp) 8 coli (65 - 81,4 g/mp) 6 coli (82 - 105 g/mp)	Perforator cu 2/4 găuri A1	(necesită fi dispozitivul de finisare cu capsare AB1, fie dispozitivul de finisare broșuri AB1) Două sau patru găuri Greutate acceptată hârtie perforată: 52 - 300 g/mp Format acceptat al hârtiei de perforat: Două găuri: A3, A4, A4R, A5, B4, B5, B5R Patru găuri: A3, A4
		Perforator cu 4 găuri A1	(necesită fi dispozitivul de finisare cu capsare AB1, fie dispozitivul de finisare broșuri AB1) Patru găuri Greutate acceptată hârtie perforată: 52 - 300 g/mp Format acceptat al hârtiei de perforat: Patru găuri: A3, A4, A4R, A5, B4, B5, B5R
		ACCESORII HARDWARE	
		Cititoare de carduri	Sunt disponibile diverse cititoare de carduri, de ex., MiCard Plus. Contactați biroul local Canon pentru mai multe detalii. Accesorii pentru cititorul de carduri pentru copiere-B7 Casetă pentru cititor de carduri sau pentru tastatură numerică A1 Cititor de carduri pentru copiere F1 Capac imprimantă M2 Accesorii de alimentare hârtie cu tabulatori F1 Unitate de trecere tampon P1 Tavă utilitară B1 Tastatură numerică A2
		Altele	
		OPȚIUNI DE SECURITATE	
		Securitatea datelor	256 GB SSD-A1 1 TB SSD-A1 Kit de mirroring memorie A1
		OPȚIUNI PENTRU SISTEM ȘI CONTROLERE	
		Accesorii de imprimare	Set de fonturi internaționale PCL A1 Kit de imprimare coduri de bare D1 imagePASS-R1 Licență Hot Folders Fiery Compose Fiery Impose Fiery Impose și Compose
		Imprimare coduri de bare	Kit de interfață serială K3 Kit de interfață pentru controlul copierii A1 Kit de conectare A3 pentru Bluetooth LE
		Controler bazat pe EFI-Fiery	Placă FAX Super G3 AX1 Placă fax Super G3 pentru linia 2 AX1 Kit pentru fax la distanță A1 Kit de extensie IP FAX B1
		Opțiuni pentru controlerul bazat pe EFI-Fiery	
		Accesorii de sistem	
		Accesorii de fax	
		ALTE OPȚIUNI	
		Accesorii de accesibilitate	Mâner de acces ADF A1 Kit de comandă vocală G1 Kit de operare vocală D1 Cartuș de capsă Y1 (2 x 2.000 buc.)* Capsă P1 (2 x 5.000 buc.) *Doar pentru dispozitivul de finisare broșuri
		Consumabile	

Software și soluții



Certificări și compatibilitate



Canon Inc.
canon.com
Canon Europe
canon-europe.com
Romanian edition
© Canon Europa N.V., 2020