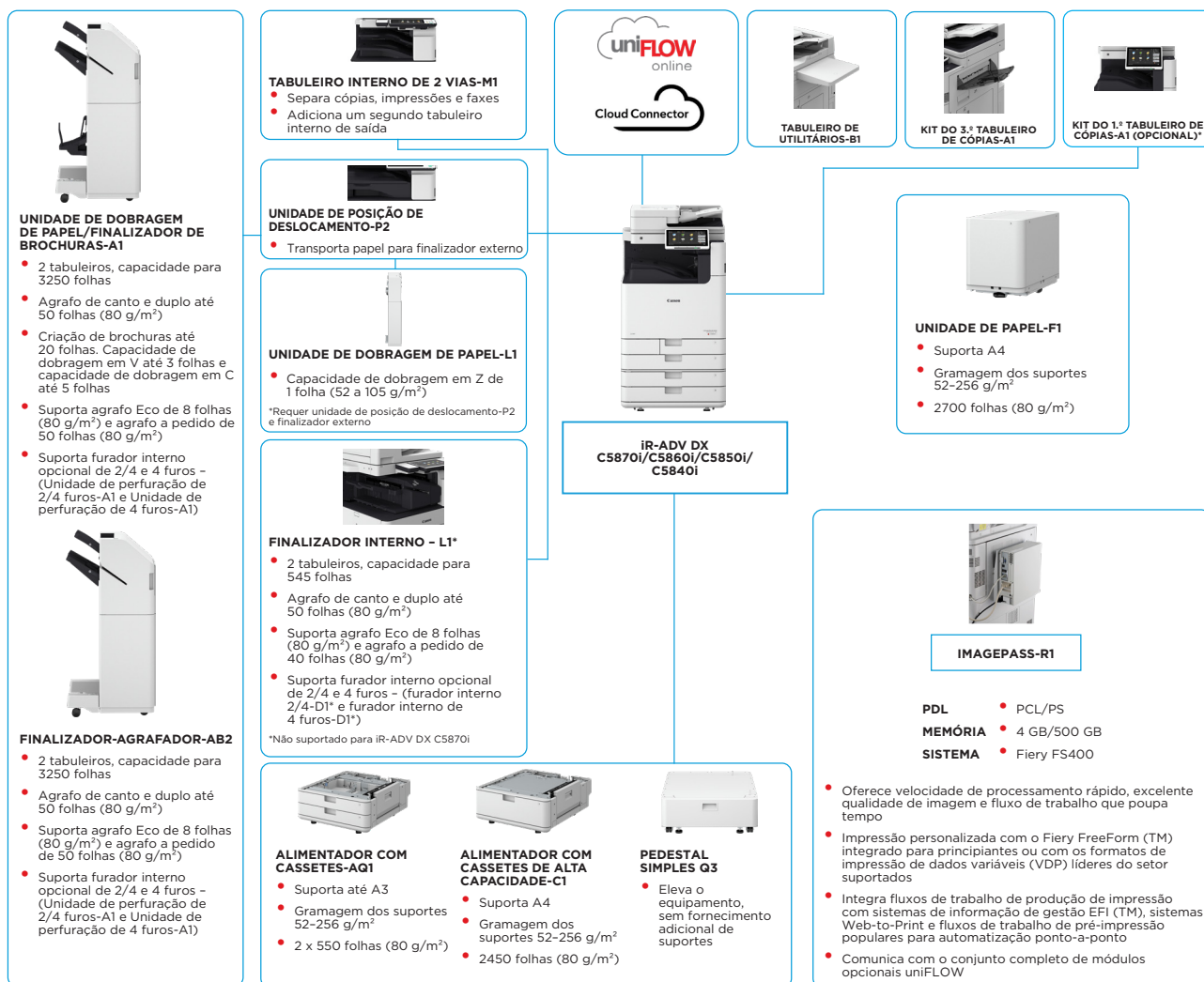


# Série imageRUNNER ADVANCE DX C5800

## PRODUTIVIDADE PODEROSA ATRAVÉS DE EQUIPAMENTOS MULTIFUNÇÕES A3 A CORES SEGUROS

### OPÇÕES DE CONFIGURAÇÃO PRINCIPAIS



Esta configuração simples destina-se apenas a fins ilustrativos. Para obter uma lista completa de opções e a relação exata de compatibilidade, consulte o [configurador de produtos online](#).

A plataforma unificada de firmware (UFP) garante a disponibilidade das atualizações de funcionalidades e de segurança mais recentes, para uma melhor experiência do utilizador em todo o portefólio IR ADVANCE DX.

\* Para promover a sustentabilidade e poupar nas matérias-primas necessárias para os plásticos, o kit do 1.º tabuleiro de cópias-A1 é opcional.

# CARACTERÍSTICAS TÉCNICAS

# Série imageRUNNER ADVANCE DX C5800

<b>UNIDADE PRINCIPAL</b>	Multifunções laser a cores A3	<b>Tipos de letra</b>	Tipos de letra PS: 136 Roman Tipos de letra PCL: 93 tipos de letra Roman, 10 tipos de letra de mapa de bits, 2 tipos de letra OCR, Andalé Mono WT J/K/S/T <sup>†1</sup> (japonês, coreano, chinês simplificado e tradicional), tipos de letra de código de barras <sup>†2</sup>
<b>Tipo de equipamento</b>	Impressão, cópia, digitalização, envio, armazenamento e fax opcional		<sup>†1</sup> Requer o tipo de letra internacional PCL-A1 opcional. <sup>†2</sup> Requer o kit de impressão de códigos de barras-D1 opcional.
<b>Funções principais</b>	Processador Dual Core de 1,8 GHz	<b>Funções de impressão</b>	Impressão protegida, marca de água protegida, cabeçalho/rodapé, esquema da página, impressão frente e verso, orientações/formatos de papel mistos, capa/contracapa, redução de toner, impressão de pôster, suspensão forçada da impressão, data da impressão, impressão agendada, impressão através de impressora virtual
<b>Processador</b>	Painel tátil LCD TFT WSVGA a cores de 10,1" (inclinável até 90°)		UFRIL: Windows® 8.1/10/Server 2012/Server 2012 R2/Server 2016/Server 2019, Mac OS X (10.11 ou posterior)
<b>Painel de controle</b>	Standard: 6,0 GB de RAM	<b>Sistema operativo</b>	PCL: Windows® 8.1/10/Server 2012/Server 2012 R2/Server 2016/Server 2019
<b>Memória</b>	Standard: (SSD) 256 GB, Opcional: (SSD) 256 GB, 1 TB		PS: 8.1/10/Server 2012/Server 2012 R2/Server 2016/Server 2019, Mac OS X (10.11 ou posterior)
<b>Armazenamento</b>	REDE Standard: 1000Base-T/100Base-TX/10Base-T, LAN sem fios (IEEE 802.11 b/g/n); OUTRAS Standard: USB 2.0 (anfitrião) x1, USB 3.0 (anfitrião) x1, USB 2.0 (equipamento) x1; Opcional: interface de série, interface de controlo de cópias		PPD: Windows® 8.1/10, Mac OS X (10.10 ou posterior) À data de out. 2020
<b>Interface de ligação</b>			
<b>Capacidade de fornecimento de papel (A4, 80 g/m<sup>2</sup>)</b>	Standard: 1200 folhas 1 tabuleiro multifunções para 100 folhas 2 cassetes de papel para 550 folhas, Máximo: 6350 folhas (com unidade de alimentação com cassetes de alta capacidade-C1 e unidade de deck para papel-F1)	<b>CARATERÍSTICAS TÉCNICAS DE CÓPIA</b>	iR-ADV DX C5870i até 70 ppm (A4, A5*, A5R, A6R), até 36 ppm (A3), até 42 ppm (A4R)
<b>Capacidade de saída de papel (A4, 80 g/m<sup>2</sup>)</b>	Máximo: 3450 folhas (com finalizador-agrafiador-AB2 ou dobragem de papel/finalizador de brochuras-A1 e kit do 3.º tabuleiro de cópias-A1)	<b>Velocidade de cópia (preto e branco e a cores)</b>	iR-ADV DX C5860i até 60 ppm (A4, A5*, A5R, A6R), até 32 ppm (A3), até 36 ppm (A4R)
<b>Capacidades de finalização</b>	Ordenar, agrupar, deslocar, agrafar, finalizar-agrafiar, furar, agrafar eco, agrafar a pedido, dobragem em V, dobragem em C, dobragem em Z * As capacidades de finalização variam consoante as opções que estão ativadas.	<b>* Apenas uma face</b>	iR-ADV DX C5850i até 50 ppm (A4, A5*, A5R, A6R), até 27 ppm (A3), até 30 ppm (A4R)
<b>Tipos de papel suportados</b>	Tabuleiro multifunções: fino, normal, reciclado, colorido, grosso, revestido, vegetal, Bond, transparência, etiqueta, pré-perfurado, timbrado, separadores, envelope  Cassete de papel (superior/inferior): fino, normal, reciclado, colorido, grosso, Bond, transparência, pré-perfurado, timbrado, envelope* * Requer o alimentador de envelopes (standard).	<b>Tempo de saída da primeira cópia (A4, preto e branco/a cores)</b>	iR-ADV DX C5840i até 40 ppm (A4, A5*, A5R, A6R), até 21 ppm (A3), até 24 ppm (A4R)
<b>Formatos de papel suportados</b>	Tabuleiro multifunções: Formato standard: SRA3, A3, A4, A4R, A5, A5R, A6R, B4, B5, B5R Formato personalizado: 98,0 x 139,7 mm a 320,0 x 457,2 mm Formato livre: 98,0 x 139,7 mm a 320,0 x 457,2 mm Envelopes: COM10 n.º 10, Monarch, DL, ISO-C5 Formato personalizado dos envelopes: 98,0 x 90,0 mm a 320,0 x 457,2 mm  Cassete superior: Formato standard: A4, A5, A5R, A6R, B5 Formato personalizado: 98,0 x 148,0 mm a 297,0 x 215,9 mm Envelopes: COM10 n.º 10, Monarch, DL, ISO-C5  Cassete inferior: Formato standard: A3, A4, A4R, A5, A5R, A6R, B4, B5, B5R Formato personalizado: 98,0 x 148,0 mm a 304,8 x 457,2 mm Envelopes: COM10 n.º 10, Monarch, DL, ISO-C5		iR-ADV DX C5870i: Aprox. 2,7/3,7 segundos ou menos iR-ADV DX C5860i: Aprox. 2,9/4,2 segundos ou menos iR-ADV DX C5850i: Aprox. 3,4/4,9 segundos ou menos iR-ADV DX C5840i: Aprox. 4,1/6,1 segundos ou menos 600 x 600
<b>Gramagens de papel suportadas</b>	Tabuleiro multifunções: 52 a 300 g/m <sup>2</sup> Cassete de papel (superior/inferior): 52 a 256 g/m <sup>2</sup> Frente e verso: 52 a 256 g/m <sup>2</sup>	<b>Resolução de cópia (dpi)</b>	Até 999 cópias
<b>Tempo de aquecimento</b>	Modo de início rápido: 4 segundos ou menos* * Período desde que o equipamento é ligado até o ícone de cópia ser apresentado e estar ativo para utilização no ecrã tátil.  A partir do modo de suspensão: 7 segundos ou menos (iR-ADV DX C5870i) 6 segundos ou menos (iR-ADV DX C5860i/C5850i/C5840i)	<b>Densidade de cópia</b>	Automática ou manual (9 níveis)
<b>Dimensões (L x P x A)</b>	Depois de ligar: 6 segundos ou menos (com o modo de início rápido)* * Período desde que o equipamento é ligado até a cópia estar pronta (sem reserva de impressão). iR-ADV DX C5870i/C5860i/C5850i/C5840i: 620 x 722 x 937 mm iR-ADV DX C5870i/C5860i/C5850i/C5840i: Básico: 1138 x 1162 mm (tampa direita aberta com tabuleiro multifuncional estendido e gavetas de cassetes abertas) Totalmente configurada: 1866 x 1162 mm (finalizador-agrafiador-AB2/unidade de dobragem de papel/finalizador de folhetos-A1 com tabuleiro de extensão estendido, unidade de deck para papel-F1 e gavetas de cassetes abertas)	<b>Ampliação</b>	Zoom variável: 25% a 400% (incrementos de 1%) Redução/ampliação predefinida: 25%, 50%, 70%, 100% (1:1), 141%, 200%, 400%
<b>Espaço para instalação (L x P)</b>	iR-ADV DX C5870i: aprox. 108 kg incluindo o toner normal iR-ADV DX C5860i/C5850i: aprox. 105 kg incluindo o toner normal iR-ADV DX C5840i: aprox. 104 kg incluindo toner normal	<b>Funcionalidades de cópia</b>	Rádios R/E predefinidos por área, frente e verso, ajuste da densidade, seleção do tipo de original, modo de interrupção, livro para duas páginas, original frente e verso, criação de trabalho, N em 1, adicionar capa, inserção de folhas, originais de formatos diferentes, numeração de páginas, numeração de conjuntos de cópias, nitidez, apagar moldura, marca de água protegida, data de impressão, intervalo, imprimir e verificar, negativo/positivo, repetir imagens, unir blocos de trabalho, imagem espelhada, armazenar na caixa de correio, sobrepor imagem, cópia do cartão de identificação, ignorar páginas em branco, original de formato livre, modo de cor, cópia de reserva, amostra de cópia
<b>Peso</b>		<b>CARATERÍSTICAS TÉCNICAS DE DIGITALIZAÇÃO</b>	Alimentador automático de documentos em frente e verso de uma só passagem [Frente e verso para frente e verso (automático)] * A função de detetar alimentação de várias folhas é suportada. até 200 folhas
<b>CARATERÍSTICAS TÉCNICAS DE IMPRESSÃO</b>		<b>Capacidade de papel do alimentador de documentos (80 g/m<sup>2</sup>)</b>	Vidro de exposição: folha, livro e objetos tridimensionais
<b>Velocidade de impressão (preto e branco/a cores)</b>	iR-ADV DX C5870i até 70 ppm (A4, A5*, A5R, A6R*), até 36 ppm (A3), até 42 ppm (A4R)	<b>Originais e gramagens aceitáveis</b>	Gramagem dos suportes de impressão do alimentador de documentos: Digitalização de uma face: 38 a 220 g/m <sup>2</sup> (preto e branco, a cores) Digitalização frente e verso: 38 a 220 g/m <sup>2</sup> (preto e branco, a cores) * Um peso aceitável de A6R ou inferior é de 50 a 220 g/m <sup>2</sup> .
<b>* Apenas uma face</b>	iR-ADV DX C5860i até 60 ppm (A4, A5*, A5R, A6R*), até 32 ppm (A3), até 36 ppm (A4R)	<b>Formatos de papel suportados</b>	Formato de digitalização do vidro de exposição: 297,0 mm x 431,8 mm
	iR-ADV DX C5850i até 50 ppm (A4, A5*, A5R, A6R*), até 27 ppm (A3), até 30 ppm (A4R)		Formato dos suportes de impressão no alimentador de documentos: A3, A4, A4R, A5, A5R, A6R, B4, B5, B5R, B6R Formato personalizado: 70,0 x 139,7 mm a 304,8 x 431,8 mm
	iR-ADV DX C5840i até 40 ppm (A4, A5*, A5R, A6R*), até 21 ppm (A3), até 24 ppm (A4R)	<b>Velocidade de digitalização (ipm: preto e branco/a cores; A4)</b>	Digitalização de uma face: 135/135 (300 x 300 dpi, envio), 80/80 (600 x 600 dpi, cópia), Digitalização frente e verso: 270/270 (300 x 300 dpi, envio), 160/90 (600 x 600 dpi, cópia)
<b>Resolução de impressão (dpi)</b>	1200 x 1200	<b>Resolução de digitalização (dpi)</b>	Digitalização para cópia: 600 x 600 Digitalização para envio: (Push) 600 x 600 (PME/FTP/WebDAV/IFAX), (Pull) 600 x 600 Digitalização para fax: 600 x 600
<b>Linguagens de descrição de página</b>	Standard: UFR II, PCL6, Adobe® PostScript®3™	<b>CARATERÍSTICAS TÉCNICAS DE DIGITALIZAÇÃO</b>	Color Network ScanGear2, SO suportados para TWAIN e WIA: Windows® 8.1/10/Server2012/Server2012 R2/Server 2016 À data de março 2020
<b>Impressão direta</b>	Tipos de ficheiro suportados: PDF, EPS, TIFF/JPEG e XPS	<b>Método de digitalização</b>	Digitalização Push, digitalização Pull, digitalização para o Box, digitalização para espaço avançado, digitalização para rede, digitalização para dispositivo de memória USB, digitalização para dispositivos móveis, digitalização para a cloud (uniFLOW Online, Cloud Connector – opcional)
<b>Impressão a partir de dispositivos móveis e da cloud</b>	AirPrint, Mopria, Universal Print da Microsoft, aplicação Canon PRINT e uniFLOW Online (opcional) Está disponível uma gama de software e de soluções baseadas em MEAP para proporcionar a impressão a partir de dispositivos móveis ou de dispositivos ligados por Internet e de serviços com base na cloud, consoante os seus requisitos. Contacte o seu representante local para obter mais informações.	<b>CARATERÍSTICAS TÉCNICAS DE ENVIO</b>	Standard: E-mail/Internet FAX (SMTP*), SMB3.0, FTP, WebDAV, Mail Box Opcional: Super G3 FAX, IP Fax * Método de autenticação OAuth 2.0 disponível para o Microsoft 365 e para o Google Workspace
		<b>Destino</b>	LDAP (2000)/local (1600)/marcação rápida (200) Push: até 600 x 600 Pull: até 600 x 600 Ficheiro: FTP (TCP/IP), SMB3.0 (TCP/IP), WebDAV E-mail/fax: SMTP, POP3
		<b>Livro de endereços</b>	
		<b>Resolução de envio (dpi)</b>	
		<b>Protocolo de comunicação</b>	

# CARACTERÍSTICAS TÉCNICAS

# Série imageRUNNER ADVANCE DX C5800

<b>Formato de ficheiro</b>	TIFF, JPEG, PDF (cor limitada, compacto, pesquisável, política de aplicação, otimização para Web, PDF/A-1b, Trace & Smooth, encriptado, assinatura do equipamento, assinatura do utilizador), XPS (compacto, pesquisável, assinatura do equipamento, assinatura do utilizador), Office Open XML (PowerPoint, Word)	<b>CARACTERÍSTICAS TÉCNICAS AMBIENTAIS</b>	Temperatura: 10 a 30 °C Humidade: 20 a 80% HR (humidade relativa) 220-240 V, 50/60 Hz, 6 A
<b>Funções de envio universal</b>	Seleção do tipo de original, original frente e verso, livro para duas páginas, originais de tamanhos diferentes, ajuste da densidade, nitidez, rácio de cópias, apagar moldura, criação de trabalho, envio atrasado, pré-visualização, aviso de trabalho concluído, nome do ficheiro, sujeito/mensagem, responder a, prioridade de e-mail, relatório TX, orientação de conteúdo original, ignorar páginas em branco	<b>Ambiente de funcionamento</b>	Máximo: Aprox. 2000 W (iR-ADV DX C5870i) Aprox. 1800 W (iR-ADV DX C5860i/C5850i/C5840i) Cópia (com digitalização contínua DADF): aprox. 943 W* Em espera: aprox. 53,4 W* Modo de suspensão: aprox. 0,8 W* <sup>2</sup>
<b>CARACTERÍSTICAS TÉCNICAS DE FAX</b>	(Opcional)	<b>Fonte de alimentação</b>	* <sup>1</sup> Valor de referência: uma unidade medida
<b>Número máximo de linhas de ligação</b>	2 (2.ª linha opcional)	<b>Consumo de energia</b>	* <sup>2</sup> 0,8 W não se encontra disponível em todas as circunstâncias devido a determinadas definições.
<b>Velocidade do modem</b>	Super G3: 33,6 kbps G3: 14,4 kbps	<b>Níveis de ruído (preto e branco/a cores)</b>	Consumo elétrico típico (TEC)* : iR-ADV DX C5870i: 0,86 kWh iR-ADV DX C5860i: 0,71 kWh iR-ADV DX C5850i: 0,58 kWh iR-ADV DX C5840i: 0,46 kWh
<b>Método de compressão</b>	MH, MR, MMR, JBIG		*Em conformidade com a norma Energy Star 3.0 dos EUA
<b>Resolução (dpi)</b>	400 x 400 (ultra fina), 200 x 400 (super fina), 200 x 200 (fina), 200 x 100 (normal)		Nível de potência sonora (LWA, m) Ativo (preto e branco) (uma face) iR-ADV DX C5870i: 66 dB*, Kv 3 dB* iR-ADV DX C5860i: 64 dB*, Kv 3 dB* iR-ADV DX C5850i: 62 dB*, Kv 3 dB* iR-ADV DX C5840i: 61 dB*, Kv 3 dB*
<b>Formato de envio/receção</b>	Envio: A3, A4, A4R, A5* <sup>1</sup> , A5R* <sup>1</sup> , B4, B5* <sup>2</sup> , B5R* <sup>1</sup> Receção: A3, B4, A4, A4R, A5R, B5, B5R * <sup>1</sup> Enviado como A4 * <sup>2</sup> Enviado como B4 curto		* Valor de referência: apenas uma unidade medida com base na norma ISO 7779, descrita com base na norma ISO 9296 (2017)
<b>Memória de fax</b>	Até 30 000 páginas [2000 trabalhos]		Pressão sonora (LpAm) Posição do observador: Ativa (preto e branco/a cores) (uma face) iR-ADV DX C5870i: 52 dB*/52 dB* iR-ADV DX C5860i: 50 dB*/51 dB* iR-ADV DX C5850i: 48 dB*/49 dB* iR-ADV DX C5840i: 47 dB*/47 dB*
<b>Marcações rápidas</b>	Máx. 200		Suspensão iR-ADV DX C5870i/C5860i/C5850i: 23 dB*
<b>Marcações por grupos/destinos</b>	Máx. 199 marcações rápidas		* Valor de referência: apenas uma unidade medida com base na norma ISO 7779, descrita com base na norma ISO 9296 (2017)
<b>Transmissão sequencial</b>	Máx. 256 endereços	<b>Normas</b>	Blue Angel
<b>Cópia de segurança da memória</b>	Sim	<b>CONSUMÍVEIS</b>	
<b>Funções de fax</b>	Nome do remetente (TTI), seleccionar a linha telefónica (ao enviar de fax), envio direto, envio atrasado, pré-visualização, aviso de trabalho concluído, relatório TX, interromper transmissão, transmissão sequencial, envio de palavra-passe/subendereços, caixa de correio confidencial, registo de 2 para 1	<b>Cartridges de toner</b>	Toner C-EXV 58 preto e branco/ciano/magenta/amarelo Toner C-EXV 58L ciano/magenta/amarelo
<b>CARACTERÍSTICAS TÉCNICAS DE ARMAZENAMENTO</b>		<b>Rendimento do toner (rendimento estimado a 5% de cobertura)</b>	Toner C-EXV 58 preto: 71 000 páginas Toner C-EXV 58 ciano/magenta/amarelo: 60 000 páginas Toner C-EXV 58L ciano/magenta/amarelo: 26 000 páginas
<b>Caixa de correio (número suportado)</b>	100 caixas de entrada de utilizador, 1 caixa de entrada RX da memória, 50 caixas de entrada confidenciais de fax, Máximo de 10 000 páginas (2000 trabalhos) guardadas	<b>GESTÃO DO SOFTWARE E DA IMPRESSORA</b>	Para obter informações detalhadas, visite o nosso Website <a href="https://www.canon.pt/business/">https://www.canon.pt/business/</a>
<b>Espaço avançado</b>	Protocolo de comunicação: PME ou WebDAV PC de cliente suportado: Windows* 8,1/10 Ligações simultâneas (máx.): PME: 64, WebDAV: 3	<b>Monitorização e criação de relatórios</b>	Universal Login Manager (ULM) uniFLOW Online*
<b>Espaço avançado disponível em disco</b>	Standard: 16 GB (com a opção: máx. 480 GB)	<b>Ferramentas de gestão remota</b>	* Para mais informações, consulte <a href="http://uniFLOW Online">uniFLOW Online</a>
<b>Características do espaço avançado</b>	Autenticação para início de sessão de espaço avançado, função de ordenação, impressão de ficheiro PDF com uma palavra-passe, compatibilidade com o imageWARE Secure Audit Manager, pesquisa, pré-visualização do ficheiro, gestão de autenticação, aberto ao público, URI TX, cópia de segurança/restauro	<b>Software de digitalização</b>	iWEMC eMaintenance Content Delivery System Network ScanGear
<b>CARACTERÍSTICAS TÉCNICAS DE SEGURANÇA</b>		<b>Ferramentas de configuração do controlador Canon</b>	MEAP (Multifunctional Embedded Application Platform) Kofax PowerPDF Advanced (opcional)
<b>Autenticação e controlo de acesso (é necessária a ativação)</b>	Autenticação do utilizador (início de sessão com fotografia, início de sessão com PIN e fotografia, início de sessão com cartão*, início de sessão com nome de utilizador e palavra-passe, início de sessão ao nível da função, início de sessão através de dispositivo móvel), autenticação com ID de departamento (início de sessão com ID de departamento e PIN, início de sessão ao nível da função), uniFLOW Online** (início de sessão com PIN, início de sessão com fotografia, início de sessão com PIN e fotografia, início de sessão com cartão*, início de sessão com cartão e PIN, início de sessão com nome de utilizador e palavra-passe, início de sessão com ID de departamento e PIN, início de sessão ao nível da função), sistema de gestão de acesso (controlo de acesso), Cloud Connector** (início de sessão com PIN), Microsoft Entra ID (início de sessão com PIN, início de sessão com cartão), autenticação de dois fatores em LUI/RUI * Os leitores de cartões são opcionais; consulte Acessórios de Hardware ** Requer subscrição	<b>CARACTERÍSTICAS TÉCNICAS DO CONTROLADOR DE IMPRESSÃO FIERY (INCORPORADO)</b>	Para consultar todas as características técnicas e opções, visite o website da Canon Opcional em todos os modelos
<b>Segurança dos documentos</b>	Segurança de impressão (impressão segura, impressão segura encriptada, suspensão forçada de impressões, impressão segura uniFLOW*), segurança de receção de dados (caixa de entrada de faxes confidenciais, encaminhamento automático de documentos recebidos), segurança de digitalização (PDF encriptado, assinatura do equipamento em PDF/XPS, assinatura do utilizador em PDF/XPS, integração Adobe LiveCycle* Rights Management ES2.5), segurança de caixa (proteção da caixa de correio com palavra-passe, controlo de acesso ao espaço avançado), segurança de envio de dados (definição para solicitar a introdução de palavra-passe em cada transmissão, funções restritas de envio de e-mail/ficheiro, confirmação de número de FAX, permitir/restringir transmissões do controlador de fax, permitir/restringir o envio do histórico, compatibilidade com S/MIME), rastreio de documentos (marca de água de segurança) ** Requer uniFLOW Online/uniFLOW	<b>Nome</b>	imagePASS-R1 (incorporado) 1200 x 1200, 600 x 600
<b>Segurança de rede</b>	TLS 1.3, IPsec, autenticação IEEE802.1X, SNMP V3.0, funcionalidade de firewall (filtragem de IP/ endereço MAC), suporte de rede dupla (LAN com fios/LAN sem fios, LAN com fios/LAN com fios), desativação de funções não utilizadas (ativação/desativação de protocolos/aplicações, ativação/desativação de IU Remota, ativação/desativação da interface USB), separação de G3 FAX da LAN, separação de portas USB da LAN, proibição da execução de ficheiros armazenados no espaço avançado na impressora multifunções, digitalização e envio - preocupação com vírus na receção de e-mail	<b>Resolução de impressão (dpi)</b>	Adobe PS3, PCL6
<b>Segurança do equipamento</b>	Proteção dos dados SSD (encriptação dos dados SSD [FIPS 140-3], bloqueio de SSD), inicialização standard de SSD (NIST 800-88 PURGE LEVEL), Trusted Platform Module (TPM 2.0), função de ocultação do registo do trabalho, proteção da integridade do software da MFP, verificação da integridade do software da MFD e da resiliência do firmware da plataforma (NIST SP800-193) com recuperação automática do sistema (verificação do sistema no arranque, deteção de intrusão durante a execução ativada com o Trellix Embedded Control), HCD-PP	<b>Linguagens de descrição de página</b>	4 GB (1 x 4 GB) 500 GB SATA
<b>Auditoria e gestão do equipamento</b>	Palavra-passe de administrador, certificado digital e gestão de chaves, registo de auditoria, coordenação com o sistema de auditoria de segurança externo (Security Information and Event Management), registo de dados de imagem, programação da política de segurança	<b>Memória</b>	Intel Pentium G4400 (3,3 GHz)
		<b>Unidade de disco rígido</b>	FS400
		<b>Velocidade do processador</b>	
		<b>Sistema</b>	
		<b>OPÇÕES DE FORNECIMENTO DE PAPEL</b>	
		<b>Unidade de alimentação de cassetes-A1</b>	Capacidade de papel: 2 x 550 folhas (80 g/m <sup>2</sup> ) Tipo de papel: fino, normal, reciclado, colorido, grosso, Bond, transparência, pré-perfurado, timbrado Formato de papel: A3, A4, A4R, A5, A5R, A6R, B4, B5, B5R Formato personalizado: 98,0 x 148,0 mm a 304,8 x 457,2 mm
		<b>Alimentador com cassetes de alta capacidade-C1</b>	Gramagem do papel: 52 a 256 g/m <sup>2</sup> Dimensões (L x P x A): 620 x 660 x 251 mm (instalado na unidade principal) Peso: aprox. 22 kg Capacidade de papel: 2450 folhas (80 g/m <sup>2</sup> ) Tipo de papel: fino, normal, reciclado, colorido, grosso, Bond, pré-perfurado, timbrado Formato de papel: A4 Gramagem do papel: 52 a 256 g/m <sup>2</sup> Dimensões (L x P x A): 620 x 660 x 251 mm (com ligação à unidade principal) Peso: aprox. 29 kg
		<b>Compartimento de papel-F1</b>	Capacidade do tabuleiro: 2700 folhas (80 g/m <sup>2</sup> ) Tipo de papel: fino, normal, colorido, reciclado, grosso, pré-perfurado Formato de papel: A4, B5 Gramagem do papel: 52 a 256 g/m <sup>2</sup> Dimensões (L x P x A): 344 x 630 x 440 mm (com ligação à unidade principal) Peso: aprox. 31 kg
		<b>OPÇÕES DE SAÍDA* Kit do 1.º tabuleiro de cópias-A1</b>	* A capacidade de papel pode variar consoante o tipo/formato de papel. Capacidade (80 g/m <sup>2</sup> de papel): A4, A5, A5R, A6R, B5: 250 folhas SRA3, A3, A4R, B4, B5R: 100 folhas Gramagem do papel: 52 a 300 g/m <sup>2</sup>

# CARACTERÍSTICAS TÉCNICAS

# Série imageRUNNER ADVANCE DX C5800

<b>Tabuleiro interno de 2 vias-M1</b>	<p>Capacidade do tabuleiro (80 g/m<sup>2</sup> de papel) Tabuleiro superior: A4, A5, A5R, A6R, B5: 100 folhas SRA3, A3, A4R, B4, B5R: 50 folhas</p> <p>Tabuleiro inferior: A4, A5, A5R, A6R, B5: 100 folhas SRA3, A3, A4R, B4, B5R: 100 folhas</p> <p>Gramagem do papel: 52 a 300 g/m<sup>2</sup> Dimensões (L x P x A): 428 x 405 x 88 mm Peso: aprox. 0,7 kg</p>	<b>Unidade de dobragem de papel-L1</b>	<p>(Requer uma unidade de transferência-P2 e um finalizador externo) Formato de papel: A3, A4, B4 Capacidade de dobragem em Z: 1 folha (52 a 105 g/m<sup>2</sup>) Dimensões (L x P x A): 201 x 579 x 896 mm Peso: aprox. 12 kg</p>
<b>Kit do 3.º tabuleiro de cópias-A1</b>	<p>Capacidade (80 g/m<sup>2</sup> de papel): A4, A5R, B5: 100 folhas A3, A4R, B4, B5R: 75 folhas</p> <p>Gramagem do papel: 52 a 300 g/m<sup>2</sup> Dimensões (L x P x A): 442 x 373 x 176 mm (ligado à unidade principal, quando o tabuleiro de extensão está estendido) Peso: 0,5 kg</p>	<b>Furador interno de 2/4 furos-D1 (Não suportado para IR-ADV DX C5870i)</b>	<p>(Requer o finalizador interior-L1) Gramagem do papel aceitável para dois ou quatro furos: 52 a 300 g/m<sup>2</sup> Formato de papel aceitável para perfuração: Dois furos: A3, A4, A4R, A5, B4, B5, B5R Quatro furos: A3, A4</p>
<b>Finalizador interior-L1 (Não suportado para IR-ADV DX C5870i)</b>	<p>Capacidade do tabuleiro (80 g/m<sup>2</sup> de papel): Tabuleiro superior: SRA3, A3, A4, A4R, A5, A5R, A6R, B4, B5, B5R: aprox. 45 folhas Tabuleiro inferior: A4, A5, A5R, B5: aprox. 500 folhas, SRA3, A3, A4R, B4, B5R: 250 folhas, A6R: 30 folhas Envelope: 10 folhas</p>	<b>Furador interno de 4 furos-D1 (Não suportado para IR-ADV DX C5870i)</b>	<p>(Requer o finalizador interior-L1) Gramagem do papel aceitável para quatro furos: 52 a 300 g/m<sup>2</sup> Formato de papel aceitável para perfuração: Quatro furos: A3, A4, A4R, A5, B4, B5, B5R</p>
<b>Finalizador-agrafador-AB2</b>	<p>Capacidade do tabuleiro (80 g/m<sup>2</sup> de papel): Tabuleiro superior: SRA3, A3, A4, A4R, A5, A5R, A6R, B4, B5, B5R: aprox. 45 folhas Tabuleiro inferior: A4, A5, A5R, B5: aprox. 500 folhas, SRA3, A3, A4R, B4, B5R: 250 folhas, A6R: 30 folhas Envelope: 10 folhas</p> <p>Gramagem do papel: 52 a 300 g/m<sup>2</sup> Posição doagrafo: canto, duplo Capacidade doagrafo: (52 a 90 g/m<sup>2</sup> de papel) A4, B5: 50 folhas A4R: 40 folhas A3, B4: 30 folhas Agrafo eco: A3, A4, B4, B5: 10 folhas (52 a 64 g/m<sup>2</sup>) 8 folhas (65 a 81,4 g/m<sup>2</sup>) 6 folhas (82 a 105 g/m<sup>2</sup>)</p> <p>Agrafar a pedido: 40 folhas (80 g/m<sup>2</sup>) Dimensões (L x P x A): 743 mm x 525 mm x 225 mm (ligado à unidade principal, quando o tabuleiro de extensão está estendido) Peso: aprox. 9,1 kg</p>	<b>Unidade de perfuração de 4 furos-A1</b>	<p>(Requer o finalizador-agrafador-AB2 ou a unidade de dobragem do papel/finalizador de folhetos-A1) Gramagem do papel aceitável para dois ou quatro furos: 52 a 300 g/m<sup>2</sup> Formato de papel aceitável para perfuração: Dois furos: A3, A4, A4R, A5, B4, B5, B5R Quatro furos: A3, A4</p>
<b>Finalizador-agrafador-AB2</b>	<p>(Requer uma unidade de transferência-P2) Capacidade do tabuleiro (80 g/m<sup>2</sup> de papel): Tabuleiro superior: A4, A5, A5R, A6R, B5: aprox. 250 folhas, SRA3, A3, A4R, B4, B5R: aprox. 125 folhas</p> <p>Tabuleiro inferior: A4, A5, A5R, B5: 3000 folhas, SRA3, A3, A4R, B4, B5R: 1500 folhas, A6R: 250 folhas Envelopes: Monarch: 30 folhas, COM10 n.º 10, DL, ISO-CS: 100 folhas</p>	<b>ACESSÓRIOS DE HARDWARE</b> <b>Leitores de cartões</b>	<p>(Requer o finalizador-agrafador-AB2 ou a unidade de dobragem do papel/finalizador de folhetos-A1) Gramagem do papel aceitável para perfuração: 52 a 300 g/m<sup>2</sup> Formato de papel aceitável para perfuração: Quatro furos A3, A4, A4R, A5, B4, B5, B5R</p>
<b>Unidade de dobragem de papel/finalizador de brochuras-A1</b>	<p>Gramagem do papel: Tabuleiro superior: 52 a 256 g/m<sup>2</sup> Tabuleiro inferior: 52 a 300 g/m<sup>2</sup> Posição doagrafo: canto, duplo Capacidade doagrafo: (52 a 90 g/m<sup>2</sup>) A4, B5: 50 folhas A4R: 40 folhas A3, B4: 30 folhas Agrafo eco: A3, A4: 10 folhas (52 a 64 g/m<sup>2</sup>) 8 folhas (65 a 81,4 g/m<sup>2</sup>) 6 folhas (82 a 105 g/m<sup>2</sup>)</p> <p>Agrafar a pedido: 50 folhas (52 a 90 g/m<sup>2</sup>) Dimensões (L x P x A): 637 x 623 x 1142 mm (quando o tabuleiro de extensão está estendido) Peso: aprox. 3,1 kg</p>	<b>Outros</b>	<p>Vários leitores de cartões disponíveis, por exemplo, MiCard Plus. Contacte o representante local da Canon para obter mais informações.</p>
	<p>(Requer uma unidade de transferência-P2) (Inclui as características técnicas básicas deagrafamento do finalizador-agrafador-AB2 indicadas acima) Formato de papel para finalizar-agrafar: A3, A4R, B4 Capacidade doagrafador para finalizar-agrafar: 20 folhas x 10 conjuntos (52 a 81,4 g/m<sup>2</sup>) (incluindo 1 capa 52 a 256 g/m<sup>2</sup>) Capacidade de dobragem em V: até 3 folhas (52 a 105 g/m<sup>2</sup>) Capacidade de dobragem em C: até 5 folhas (52 a 128 g/m<sup>2</sup>) Dimensões (L x P x A): 637 mm x 623 mm x 1142 mm (quando o tabuleiro de extensão está estendido) Peso: aprox. 57 kg</p>	<b>OPÇÕES DE SEGURANÇA</b> <b>Segurança de dados</b>	<p>Caixa do leitor de cartões IC para teclado numérico-A1 Copy Card Reader-F1 Tampa da impressora-M2 Acessório de alimentação de separadores-F1 Unidade de transferência-P2 Tabuleiro de utilitários-B1 Teclado numérico-A2</p>
		<b>OPÇÕES DO SISTEMA E DO CONTROLADOR</b> <b>Acessórios de impressão</b> <b>Impressão de códigos de barras</b> <b>Controlador baseado em EFI-Fiery</b> <b>Opções do controlador baseado em EFI-Fiery</b>	<p>SSD de 256 GB-A1 SSD de 1 TB-A1 Kit de espelhamento de memória-A1</p>
		<b>Acessórios do sistema</b>	<p>Conjunto de tipos de letra PCL internacionais-A1 Kit de impressão de códigos de barras-D1 imagePASS-R1</p>
		<b>Acessórios de fax</b>	<p>Licença para pastas dedicadas Fiery Compose Fiery Impose Fiery Impose e Compose Kit de interface de série-K3 Kit de interface de controlo de cópias-A1 Kit de ligação A3 para Bluetooth LE</p>
		<b>OUTRAS OPÇÕES</b> <b>Acessórios de acessibilidade</b>	<p>Placa de FAX Super G3-AX1 Placa de fax de 2.ª linha Super G3-AX1 Kit de fax remoto-A1 Kit de expansão de IP FAX-B1</p>
		<b>Consumíveis</b>	<p>Pega de acesso ao ADF-A1 Kit de orientação por voz-G1 Kit de funcionamento por voz-D1 Cartridge de agrafos-Y1 (2 x 2000 unidades)* Agrafos-P1 (2 x 5000 unidades) *Apenas para o finalizador de folhetos</p>
		<b>Proteção do equipamento</b>	<p>Película antimicrobiana* – várias folhas concebidas para se adaptarem aos pontos de contacto mais comuns dos equipamentos. *E recomendada a aplicação da mesma por um técnico de assistência</p>

## Software e soluções



## Certificações e compatibilidade



Canon Inc.  
canon.com

Canon Europe  
canon-europe.com

Portuguese edition  
© Canon Portugal S.A., 2024