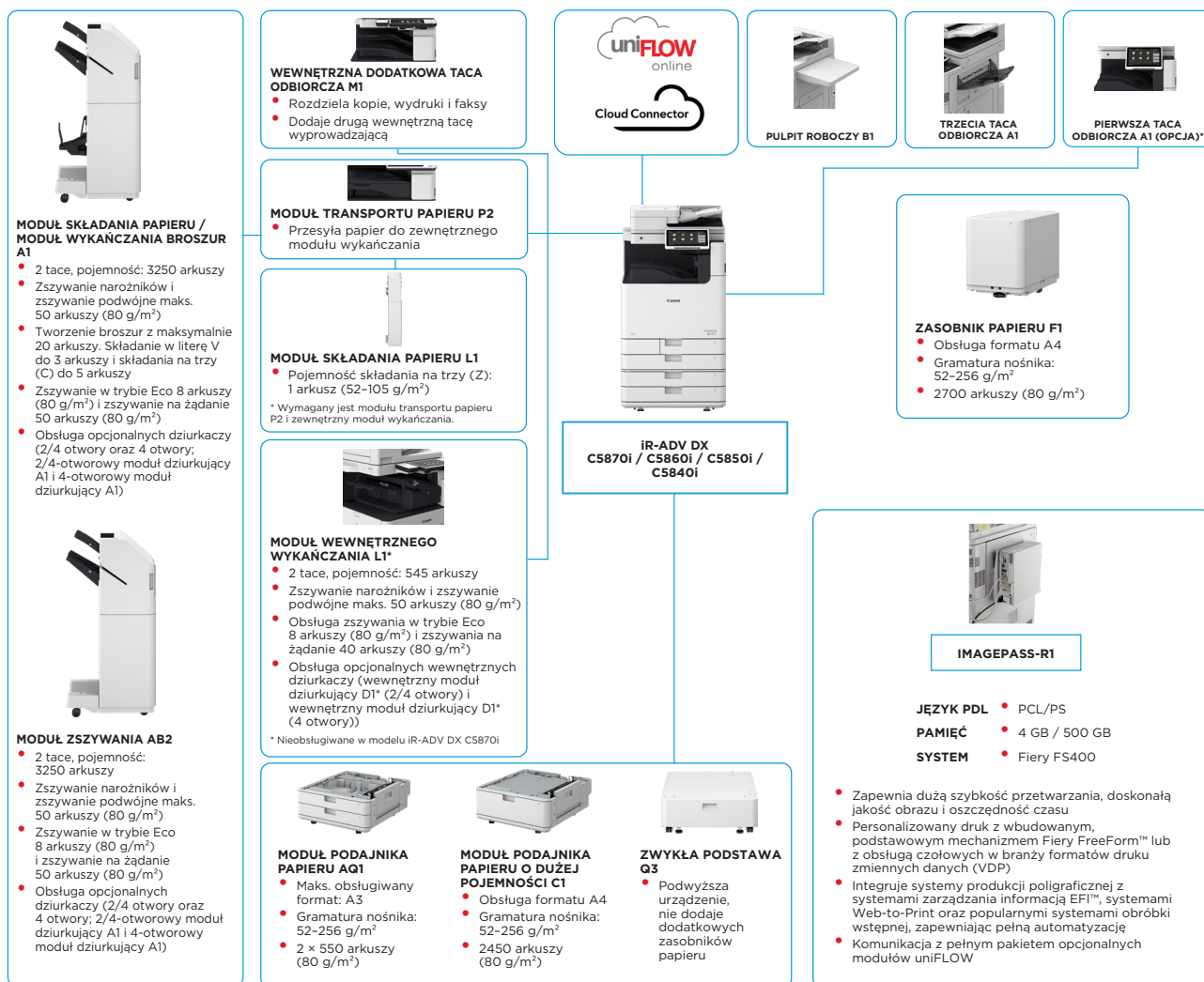


Seria imageRUNNER ADVANCE DX C5800

WYSOKA WYDAJNOŚĆ DZIĘKI BEZPIECZNYM, KOLOROWYM URZĄDZENIOM WIELOFUNKCYJNYM A3

GŁÓWNE OPCJE KONFIGURACJI



Konfiguracja wyłącznie do celów ilustracyjnych. Pełną listę opcji oraz dokładne informacje na temat zgodności można znaleźć w [internetowym konfiguratorze produktów](#).

Unifikowana platforma oprogramowania układowego gwarantuje dostępność najnowszych aktualizacji funkcji i zabezpieczeń, a w efekcie zwiększa wygodę korzystania z całej gamy produktów IR ADVANCE DX.

* Aby wspierać zrównoważony rozwój i oszczędzać surowce wymagane do produkcji elementów z tworzyw sztucznych, moduł tacy odbiorczej A1 jest opcjonalny.

DANE TECHNICZNE Seria imageRUNNER ADVANCE DX C5800

MODUŁ GŁÓWNY		Czcionki	Czcionki PS: 136 czcionek Roman Czcionki PCL: 93 czcionki Roman, 10 bitmapowych, 2 OCR, Andale Mono WT J/K/S/T* ¹ (japońskie, koreańskie, uproszczone i tradycyjne chińskie), czcionki kodów kreskowych* ² ¹ Wymagany jest opcjonalny zestaw międzynarodowych czcionek PCL A1. ² Wymagany jest opcjonalny zestaw drukowania kodów kreskowych DI.
Typ urządzenia	Kolorowe laserowe urządzenie wielofunkcyjne A3	Funkcje drukowania	Zabezpieczenia druku, zabezpieczający znak wodny, nagłówek/stopka, układ strony, drukowanie dwustronne, mieszane rozmiary/orientacje papieru, okładki przednie/tylne, redukcja tonera, drukowanie plakatu, drukowanie z wymuszonym wstrzymaniem, data wydruku, zaplanowany wydruk, drukowanie z wykorzystaniem drukarki wirtualnej
Główne funkcje	Drukowanie, kopiowanie, skanowanie, wysyłanie, przechowywanie i opcjonalnie faks	System operacyjny	UFRIL: Windows* 8.1 / 10 / Server2012 / Server2012 R2 / Server2016 / Server2019, Mac OS X (10.11 lub nowszy) PCL: Windows* 8.1 / 10 / Server2012 / Server2012 R2 / Server2016 / Server2019 PS: 8.1 / 10 / Server2012 / Server2012 R2 / Server2016 / Server2019, Mac OS X (10.11 lub nowszy) PPD: Windows* 8.1/10, Mac OS X (10.10 lub nowszy) Według stanu na październik 2020
Procesor	Dwurdzeniowy procesor o częstotliwości 1,8 GHz	DANE TECHNICZNE KOPIOWANIA	iR-ADV DX C5870i do 70 str./min (A4, A5*, A5R, A6R), do 36 str./min (A3), do 42 str./min (A4R)
Panel sterowania	Kolorowy ekran dotykowy LCD TFT WSVGA, 10,1 cala (odchylany do 90°)	Szybkość kopiowania (cz.-b. i kol.)	iR-ADV DX C5860i do 60 str./min (A4, A5*, A5R, A6R), do 32 str./min (A3), do 36 str./min (A4R)
Pamięć	Standardowo: 6,0 GB pamięci RAM	* tylko jednostronnie	iR-ADV DX C5850i do 50 str./min (A4, A5*, A5R, A6R), do 27 str./min (A3), do 30 str./min (A4R)
Pamięć masowa	Standardowo: (SSD) 256 GB; Opcjonalnie: (SSD) 256 GB, 1 TB	Czas druku pierwszej kopii (A4, cz.-b./kol.)	iR-ADV DX C5840i do 40 str./min (A4, A5*, A5R, A6R), do 21 str./min (A3), do 24 str./min (A4R)
Interfejsy podłączeniowe	SIEM Standardowo: 1000Base-T/100Base-TX/10Base-T, bezprzewodowa sieć LAN (IEEE 802.11 b/g/n) INNE: Standardowo: 1 port USB 2.0 (host), 1 port USB 3.0 (host), 1 port USB 2.0 (urządzenie) Opcjonalnie: interfejs szeregowy, interfejs kontroli kopiowania	Rozdzielczość kopiowania (dpi)	iR-ADV DX C5870i: około 2,7/3,7 s lub mniej
Pojemność zasobników papieru (arkusze A4, 80 g/m²)	Standardowo: 1200 arkuszy Taca wielofunkcyjna na 100 arkuszy × 1 Kaseta na 550 arkuszy papieru × 2 Maksymalnie: 6350 arkuszy (z modulem kasety podajnika o dużej pojemności C1 i modulem zasobnika na papier F1)	Kopiowanie wielokrotne	iR-ADV DX C5860i: około 2,9/4,2 s lub mniej
Pojemność tacy odbiorczej (arkusze A4, 80 g/m²)	Maksymalnie: 3450 arkuszy (z modulem zszywania AB2 lub modulem składania papieru / modulem oprawy zeszytowej A1 oraz zewnętrzną tacą odbiorczą A1)	Gęstość kopii	iR-ADV DX C5850i: około 3,4/4,9 s lub mniej
Funkcje wykańczania	Sortowanie, grupowanie, przesunięcie, zszywanie, zszywanie zeszytowo, dziurkowanie, zszywanie w trybie Eco, zszywanie na żądanie, składanie w literę V, składanie w literę C, składanie w literę Z [*] Dostępność funkcji wykańczania zależy od podłączonych modułów.	Powiększenie	iR-ADV DX C5840i: około 4,1/6,1 s lub mniej 600 × 600
Typy obsługiwanych nośników	Taca wielofunkcyjna: cienki, zwykły, z makulatury, kolorowy, o dużej gramaturze, powlekany, kalka kreślarska, dokumentowy, folia, etykiety, perforowany, firmowy, zakładki, koperty Kasety na papier (górną/dolną): cienki, zwykły, z makulatury, kolorowy, o dużej gramaturze, dokumentowy, folia, perforowany, firmowy, koperty* [*] Wymagany jest podajnik kopert (standardowy).	Funkcje kopiowania	Automatyczne lub ręczne (9 poziomów) Zmienne powiększenie: od 25% do 400% (przyrost o 1%), zaprogramowane ustawienia zmniejszenia/powiększenia: 25%, 50%, 70%, 100% (1:1), 141%, 200%, 400% Zaprogramowane współczynniki R/E według obszaru, drukowanie dwustronne, regulacja gęstości druku, wybór typu oryginału, tryb przerwania, książka do dwóch stron, dwustronny oryginał, Job Build, N on 1, dodawanie okładki, wstawianie arkuszy, różne rozmiary oryginałów, numerowanie stron, numerowanie zestawów kopii, ostrość, usuwanie ramki, zabezpieczający znak wodny, data wydruku, taca, drukowanie i sprawdzanie, negatyw/pozytyw, powtarzanie obrazów, łączenie zadań, lustrzane odbicie, przechowywanie w skrzynce pocztowej, nakładanie obrazów, kopiowanie dokumentów tożsamości, pomijanie pustych stron, kopiowanie w dowolnym formacie oryginału, tryb kolorowy, kopiowanie zarezerwowane, kopiowanie przykładowe
Obsługiwane formaty nośników	Taca wielofunkcyjna: Format standardowy: SRA3, A3, A4, A4R, A5, A5R, A6R, B4, B5, B5R Rozmiar niestandardowy: od 98,0 × 139,7 mm do 320,0 × 457,2 mm Rozmiar dowolny: od 98,0 × 139,7 mm do 320,0 × 457,2 mm Koperty: COM 10 nr 10, Monarch, DL, ISO-C5 Koperta niestandardowa: od 98,0 × 90,0 mm do 320,0 × 457,2 mm Górna kaseta: Format standardowy: A4, A5, A5R, A6R, B5 Rozmiar niestandardowy: od 98,0 × 148,0 mm do 297,0 × 215,9 mm Koperty: COM10 nr 10, Monarch, DL, ISO-C5 Dolna kaseta: Format standardowy: A3, A4, A4R, A5, A5R, A6R, B4, B5, B5R Rozmiar niestandardowy: od 98,0 × 148,0 mm do 304,8 × 457,2 mm Koperty: COM10 nr 10, Monarch, DL, ISO-C5	DANE TECHNICZNE SKANOWANIA	Typ
Obsługiwana gramatura nośników	Taca wielofunkcyjna: 52–300 g/m ² Kaseta na papier (górną/dolną): 52–256 g/m ² Tryb dwustronny: 52–256 g/m ²	Pojemność podajnika dokumentów (80 g/m²)	Automatyczny jednoprzbiegowy podajnik dokumentów do skanowania dwustronnego* (dwustronny na dwustronny (automatycznie)) [*] Obsługiwane jest wykrywanie podawania kilku arkuszy.
Czas rozgrzewania	Tryb szybkiego uruchamiania: maks. 4 s [*] [*] Czas od włączenia zasilania urządzenia do pojawienia się ikony kopiowania i uaktywnienia się jej na wyświetlaczu panelu dotykowego.	Akceptowane oryginały i gramatury	Maks. 200 arkuszy
Wymiary (szer. × gł. × wys.)	Z trybu uśpienia: maks. 7 s (iR-ADV DX C5870i) maks. 6 s (iR-ADV DX C5860i / C5850i / C5840i)	Formaty obsługiwanych nośników	Płyta: arkusz, książka i obiekty trójwymiarowe
Miejsce na instalację (szer. × gł.)	Od włączenia zasilania: maks. 6 s (w trybie szybkiego uruchamiania) [*] [*] Czas od włączenia zasilania urządzenia do momentu, gdy urządzenie jest gotowe do kopiowania (bez rezerwy kopiowania).	Szybkość skanowania (obr./min: czarno-białe / kolorowe; A4)	Gramatura nośników w podajniku dokumentów: Skanowanie jednostronne: 38–220 g/m ² (cz.-b., kol.) Skanowanie dwustronne: 38–220 g/m ² (cz.-b., kol.) [*] Dopuszczalna gramatura nośników A6R lub mniejszych: 50–220 g/m ² . Rozmiar, skanowanie z płyty: 297,0 × 431,8 mm
Waga	iR-ADV DX C5870i: około 108 kg ze standardowym tonerem iR-ADV DX C5860i / C5850i: około 105 kg ze standardowym tonerem iR-ADV DX C5840i: około 104 kg ze zwykłym tonerem	Rozdzielczość skanowania (dpi)	Skanowanie jednostronne: 135/135 (300 × 300 dpi, wysyłanie), 80/80 (600 × 600 dpi, kopiowanie)
DANE TECHNICZNE WYDRUKU		Dane techniczne trybu Pull	Skanowanie dwustronne: 270/270 (300 × 300 dpi, wysyłanie), 160/90 (600 × 600 dpi, kopiowanie)
Szybkość drukowania (cz.-b./kol.)	iR-ADV DX C5870i do 70 str./min (A4, A5*, A5R, A6R*), do 36 str./min (A3), do 42 str./min (A4R)	Metoda skanowania	Skanowanie w celu skopiowania: 600 × 600 Skanowanie w celu wysłania: (Push) 600 × 600 (SMB/FTP/ WebDAV/IFAX), (Pull) 600 × 600 Skanowanie w celu przefaksowania: 600 × 600 Color Network ScanGear2. Dla opcji TWAIN i WIA Obsługiwane systemy operacyjne: Windows* 8.1 / 10 / Server2012 / Server2012 R2 / Server2016 Stan na marzec 2020
* tylko jednostronnie	iR-ADV DX C5860i do 60 str./min (A4, A5*, A5R, A6R*), do 32 str./min (A3), do 36 str./min (A4R)	DANE TECHNICZNE WYSYŁANIA	Skanowanie do usługi Box, skanowanie do Advanced Space, skanowanie do sieci, skanowanie do pamięci USB, skanowanie do urządzeń przenośnych, skanowanie do chmury (uniFLOW Online / Cloud Connector – opcjonalnie)
	iR-ADV DX C5850i do 50 str./min (A4, A5*, A5R, A6R*), do 27 str./min (A3), do 30 str./min (A4R)	Miejsce docelowe	Standardowo: e-mail / faks przez Internet (SMTP*), SMB 3.0, FTP, WebDAV, skrzynka pocztowa Opcjonalnie: faks Super G3, faks IP [*] Metoda uwierzytelniania OAuth 2.0 dostępna w Microsoft 365 i Google Workspace.
	iR-ADV DX C5840i do 40 str./min (A4, A5*, A5R, A6R*), do 21 str./min (A3), do 24 str./min (A4R)	Książka adresowa	LDAP (2000) / lokalnie (1600) / szybkie wybieranie (200)
Rozdzielczość drukowania (dpi)	1200 × 1200	Rozdzielczość wysyłania (dpi)	Tryb push: maks. 600 × 600 Tryb pull: maks. 600 × 600
Języki opisu strony	Standardowo: UFR II, PCL6, Adobe® PostScript® 3™	Protokół komunikacji	Pliki: FTP (TCP/IP), SMB 3.0 (TCP/IP), WebDAV E-mail i faks internetowy: SMTP, POP3
Drukowanie bezpośrednie	Obsługiwane typy plików: PDF, EPS, TIFF/JPEG i XPS		
Drukowanie z urządzeń przenośnych i chmury	AirPrint, Mopria, Universal Print firmy Microsoft, aplikacja Canon PRINT oraz uniFLOW Online (opcjonalnie) – oferujemy całą gamę dopasowanego do wymagań użytkowników oprogramowania i rozwiązań opartych na platformie MEAP do obsługi drukowania z urządzeń mobilnych, urządzeń z dostępem do Internetu i usług opartych na chmurze. W celu uzyskania dalszych informacji należy skontaktować się z przedstawicielem handlowym.		

DANE TECHNICZNE

Seria imageRUNNER ADVANCE DX C5800

Format plików	TIFF, JPEG, PDF (ograniczona kolorystyka, kompaktowe, z możliwością wyszukiwania, stosowanie zasad, optymalizacja na potrzeby Internetu, PDF/A1-b, Trace & Smooth, sztyrowane, sygnatura urządzenia, podpis użytkownika), XPS (kompaktowe, z możliwością wyszukiwania, podpis urządzenia, podpis użytkownika), Office Open XML (PowerPoint, Word)	PARAMETRY DOTYCZĄCE ŚRODOWISKA Środowisko pracy	Temperatura: od 10 do 30°C Wilgotność względna: od 20 do 80% 220-240 V, 50/60 Hz, 6 A Maks.: około 2000 W (iR-ADV DX C5870i) około 1800 W (iR-ADV DX C5860i / C5850i / C5840i) Kopiuwanie (skanowanie ciągłe z podajnika DADF): około 943 W ^{*1} Tryb gotowości: około 53,4 W ^{*1} Tryb uśpienia: około 0,8 W ^{*2}
Funkcje uniwersalnego wysyłania	Wybór typu oryginału, dwustronny oryginał, książka na dwóch stronach, oryginały o różnych rozmiarach, korekta gęstości, ostrość, współczynnik kopiowania, usuwanie ramki, tworzenie zadania, wysyłanie opóźnione, podgląd, powiadomienie o zakończeniu zadania, nazwa pliku, temat/wiadomość, odbiorca, priorytet wiadomości e-mail, raport TX, orientacja zawartości oryginału, pomijanie pustych stron	Źródło zasilania	
DANE TECHNICZNE FAKSU	(opcjonalne)	Pobór mocy	
Maksymalna liczba linii faksu	2 (2. linia opcjonalna)	Poziom hałasu (cz.-b./kol.)	Standardowy pobór energii elektrycznej (TEC)*: iR-ADV DX C5870i: 0,86 kWh iR-ADV DX C5860i: 0,71 kWh iR-ADV DX C5850i: 0,58 kWh iR-ADV DX C5840i: 0,46 kWh * Zgodnie z amerykańskim programem Energy Star 3.0
Szybkość modemu	Super G3: 33,6 kb/s G3: 14,4 kb/s		
Metoda kompresji	MH, MR, MMR, JBIG		
Rozdzielczość (dpi)	400 × 400 (ultraniska kompresja), 200 × 400 (superniska kompresja), 200 × 200 (niska kompresja), 200 × 100 (standardowa kompresja)		
Rozdzielczość wysyłania/odbioru	Wysyłanie: A3, A4, A4R, A5 ^{*1} , ASR ^{*1} , B4, B5 ^{*2} , B5R ^{*1} Odbiór: A3, B4, A4, A4R, A5R, B5, B5R ^{*1} Wysyłane jako A4 ^{*2} Wysyłane jako krótkie B4		
Pamięć faksu	Do 30 000 stron (2000 zadań)		
Szybkie wybieranie	Maks. 200		
Wybieranie grupowe / numery docelowe	Maks. 199 pozycji		
Nadawanie sekwencyjne	Maks. 256 adresów		
Kopia zapasowa pamięci	Tak		
Funkcje faksu	Nazwa nadawcy (TTI), wybieranie linii telefonicznej (przy wysyłaniu faksu), wysyłanie bezpośrednie, opóźnione wysyłanie, podgląd, powiadomienie o wykonaniu zadania, raport TX, transmisja z przerwaniami, nadawanie sekwencyjne, wysyłanie hasła/adresu podrzędnego, skrzynka poufna, rejestr 2 na 1		
DANE TECHNICZNE PAMIĘCI		Standardy	
Skrzynka pocztowa (liczba obsługiwanych)	100 skrzynek odbiorczych użytkowników 1 skrzynka odbiorcza dla pamięci odbierania 50 skrzynek odbiorczych na poufne faksy Maks. 10 000 przechowywanych stron (2000 zadań)	MATERIAŁY EKSPLOATACYJNE	
Advanced Space – przestrzeń do przechowywania	Protokół komunikacyjny: SMB lub WebDAV; obsługiwane komputery klientki: Windows [*] 8.1/10; połączenia jednoczesne (maks.): SMB: 64, WebDAV: 3	Kasety z tonerem	Toner C-EXV 58 BK/C/M/Y Toner C-EXV 58L C/M/Y
Dostępne miejsce na dysku Advanced Space	Standardowo: 16 GB (z modulem opcjonalnym: maks. 480 GB)	Wydajność tonera (szacowana wydajność przy 5% pokrycia)	Toner C-EXV 58 BK: 71 000 stron Toner C-EXV 58 C/M/Y: 60 000 stron Toner C-EXV 58L C/M/Y: 26 000 stron
Advanced Space – funkcje	Uwierzytelnianie na potrzeby logowania do Advanced Space, funkcja sortowania, drukowanie pliku PDF z użyciem hasła, obsługa rozwiązania ImageWARE Secure Audit Manager, wyszukiwanie, podgląd pliku, zarządzanie uwierzytelnianiem, upublicznianie, URI TX, kopia zapasowa / przywracanie	OPROGRAMOWANIE I ZARZĄDZANIE DRUKARKĄ	Szczegółowe informacje można znaleźć na naszej stronie internetowej https://www.canon.pl/business/ Universal Login Manager (ULM) uniFLOW Online [*]
DANE TECHNICZNE ZABEZPIECZEN		Sledzenie i raportowanie	[*] Więcej informacji: uniFLOW.Online
Uwierzytelnianie i kontrola dostępu (wymagana aktywacja)	Uwierzytelnianie użytkownika (logowanie zdjęciem, logowanie zdjęciem i kodem PIN, logowanie kartą [*] , nazwa użytkownika i hasło, logowanie na poziomie funkcji, logowanie mobilne), uwierzytelnianie przy użyciu identyfikatora wydzielu (identyfikator i numer PIN wydzielu, logowanie na poziomie funkcji), uniFLOW Online ^{**} (logowanie kodem PIN, logowanie zdjęciem, logowanie zdjęciem i kodem PIN, logowanie kartą [*] , logowanie kartą i kodem PIN, nazwa użytkownika i hasło, identyfikator działu i hasło, logowanie na poziomie funkcji), system zarządzania dostępem (kontrola dostępu), Cloud Connector [*] (logowanie kodem PIN), Microsoft Entra ID (logowanie kodem PIN, logowanie kartą), uwierzytelnianie dwuskładnikowe w interfejsach LUI/RUI [*] Czytniki kart są opcjonalne. Patrz Akcesoria sprzętowe. ^{**} Wymagana subskrypcja.	Narzędzia do zarządzania zdalnego	iWEMC eMaintenance Content Delivery System Network ScanGear Canon Driver Configuration Tool
Bezpieczeństwo dokumentów	Zabezpieczenia druku (bezpieczne drukowanie, sztyrowane, bezpieczne drukowanie, drukowanie z wymuszonym wstrzymaniem, uniFLOW Secure Print [*]), zabezpieczenia odbioru danych (automatyczne przesyłanie otrzymanych dokumentów do poufnej skrzynki odbiorczej faksów), zabezpieczenia skanowania (szyfrowany PDF, PDF/XPS z sygnaturą urządzenia, PDF/XPS z podpisem użytkownika, integracja z Adobe LiveCycle [®] Rights Management ES2.5), BOX Security (skrzynka pocztowa chroniona hasłem, kontrola dostępu Advanced Space), ochrona wysyłania danych (ustawianie żądania wprowadzenia hasła przy każdej transmisji, ograniczone funkcje poczty e-mail/wysyłania plików, potwierdzenie numeru faksu, zezwalanie/ograniczanie transmisji sterowników faksu, zezwalanie/ograniczanie wysyłanie z historii, S/MIME Support), śledzenie dokumentów (zabezpieczający znak wodny) [*] Wymagane jest uniFLOW Online / uniFLOW.	Oprogramowanie do skanowania	Pełne dane techniczne i wszystkie opcje są dostępne w witrynie internetowej Canon. Dostępne opcjonalnie we wszystkich modelach
Zabezpieczenia sieci	TLS 1.3, IPsec, uwierzytelnianie IEEE802.1X, SNMP V3.0, funkcje zapory sieciowej (filtrowanie adresów IP/MAC), obsługa dwóch sieci (przewodowa sieć LAN / bezprzewodowa sieć LAN, przewodowa sieć LAN / przewodowa sieć LAN), wyłączenie nieużywanych funkcji (włączanie/wyłączanie protokołów/aplikacji, włączanie/wyłączanie zdalnego interfejsu użytkownika, włączanie/wyłączanie interfejsu USB), rozdzielanie faksów G3 i sieci LAN, rozdzielanie portu USB i sieci LAN, uniemożliwienie uruchamiania plików zapisanych w przestrzeni Advanced Box urządzenia wielofunkcyjnego, skanowanie i wysyłanie wiadomości e-mail z ostrzeżeniem o wirusach	Narzędzia do optymalizacji Platforma Publikowanie dokumentów	MEAP (Multifunctional Embedded Application Platform) Kofax PowerPDF Advanced (opcja)
Zabezpieczenia urządzenia	Ochrona danych na dysku SSD (szyfrowanie danych na dysku SSD (FIPS 140-3), blokada dysku SSD), standardowa inicjalizacja dysku SSD (NIST 800-88 PURGE LEVEL), moduł TPM 2.0, funkcja ukrywania dziennika zadań, ochrona integralności oprogramowania MFD, sprawdzanie integralności oprogramowania MFD i odporności oprogramowania układowego platformy (NIST SP800-195) z automatycznym odzyskiwaniem systemu (weryfikacja systemu przy uruchomieniu, wykrywanie włamań w czasie pracy dzięki oprogramowaniu Trellix Embedded Control), HCD-PP	DANE TECHNICZNE KONTROLERA WYDRUKU FIERY (WBUDOWANEGO)	imagePASS-R1 (wbudowany) 1200 × 1200, 600 × 600
Zarządzanie urządzeniami i audyt	Hasło administratora, cyfrowe zarządzanie certyfikatami i kluczami, dziennik audytu, współpraca z zewnętrznym systemem audytu zdarzeń (informacje o zabezpieczeniach i zarządzanie zdarzeniami), rejestrowanie danych obrazu, ustawienia związane z zasadami bezpieczeństwa	Nazwa	
		Rozdzielczość drukowania (dpi)	Adobe PS3, PCL6 4 GB (1 × 4 GB) Dysk SATA 500 GB Intel Pentium G4400 (3,3 GHz) FS400
		Język(i) opisu strony	
		Pamięć	
		Dysk twardy	
		Szybkość procesora	
		System	
		OPCJE OBSŁUGI PAPIERU	
		Moduł podajnika papieru AQ1	Pojemność: 2 × 550 arkuszy (80 g/m ²) Rodzaj papieru: cienki, zwykły, z makulatury, kolorowy, o dużej gramaturze, dokumentowy, folia, perforowany, firmowy Format papieru: A3, A4, A4R, A5, A5R, A6R, B4, B5, B5R Rozmiar niestandardowy: od 98,0 × 148,0 mm do 304,8 × 457,2 mm
		Moduł podajnika papieru o dużej pojemności C1	Pojemność: 2450 arkuszy (80 g/m ²) Rodzaj papieru: cienki, zwykły, z makulatury, kolorowy, o dużej gramaturze, dokumentowy, perforowany, firmowy Rozmiar papieru: A4 Gramatura: 52-256 g/m ² Wymiary (szer. × gł. × wys.): 620 × 660 × 251 mm (podłączone do modułu głównego) Waga: około 29 kg
		Zasobnik papieru F1	Pojemność podajnika: 2700 arkuszy (80 g/m ²) Rodzaj papieru: cienki, zwykły, kolorowy, z makulatury, o dużej gramaturze, perforowany Rozmiar papieru: A4, B5 Gramatura: 52-256 g/m ² Wymiary (szer. × gł. × wys.): 344 × 630 × 440 mm (podłączone do modułu głównego) Waga: około 31 kg
		MODUŁY WYJŚCIOWE*	[*] Pojemność zależy od rodzaju/rozmiaru papieru.
		Pierwsza taca odbiorcza A1	Pojemność (papier 80 g/m ²): A4, A5, A5R, A6R, B5: 250 arkuszy SRA3, A3, A4R, B4, B5R: 100 arkuszy Gramatura: 52-300 g/m ²



Wewnętrzna dodatkowa taca odbiorcza M1	Pojemność tac (papier 80 g/m ²) Górna taca: A4, A5, A5R, A6R, B5: 100 arkuszy SRA3, A3, A4R, B4, B5R: 50 arkuszy Dolna taca: A4, A5, A5R, A6R, B5: 100 arkuszy SRA3, A3, A4R, B4, B5R: 100 arkuszy Gramatura papieru: 52-300 g/m ² Wymiary (szer. x gł. x wys.): 428 x 405 x 88 mm Waga: około 0,7 kg	Moduł składania papieru L1	(wymagane: moduł przekazywania bufora P2 i moduł zewnętrznego wykańczania) Format papieru: A3, A4, B4 Pojemność (składanie w literę Z): 1 arkusz (52-105 g/m ²) Wymiary (szer. x gł. x wys.): 201 x 579 x 896 mm Waga: około 12 kg
Trzecia taca odbiorcza A1	Pojemność (papier 80 g/m ²): A4, A5R, B5: 100 arkuszy A3, A4R, B4, B5R: 75 arkuszy Gramatura: 52-300 g/m ² Wymiary (szer. x gł. x wys.): 442 x 373 x 176 mm (podłączone do modułu głównego; przedłużenie tacy wysunięte); Waga: 0,5 kg	Wewnętrzny dziurkacz D1 (2/4 otwory) (nieobsługiwany w modelu iR-ADV DX C5870i)	(wymagany moduł wewnętrznego wykańczania L1) Dwa lub cztery otwory Dopuszczalna gramatura papieru perforowanego: 52-300 g/m ² Dopuszczalny format papieru perforowanego: Dwa otwory: A3, A4, A4R, A5, B4, B5, B5R Cztery otwory: A3, A4
Moduł wewnętrznego wykańczania L1 (nieobsługiwany w modelu iR-ADV DX C5870i)	Pojemność tacy (papier 80 g/m ²) Górny taca: SRA3, A3, A4, A4R, A5, A5R, A6R, B4, B5, B5R: około 45 arkuszy Dolny taca: A4, A5, A5R, B5: około 500 arkuszy SRA3, A3, A4R, B4, B5R: 250 arkuszy A6R: 30 arkuszy Koperty: 10 sztuk Gramatura papieru: 52-300 g/m ² Pozycja zszywania: narożne, podwójne Pojemność zszywacza: (papier 52-90 g/m ²) A4, B5: 50 arkuszy A4R: 40 arkuszy A3, B4: 30 arkuszy Zszywanie ekologiczne: A3, A4, B4, B5: 10 arkuszy (52-64 g/m ²) 8 arkuszy (65-81,4 g/m ²) 6 arkuszy (82-105 g/m ²) Zszywanie na żądanie: 40 arkuszy (80 g/m ²) Wymiary (szer. x gł. x wys.): 743 x 525 x 225 mm (podłączone do modułu głównego; przedłużenie tacy wysunięte) Waga: około 9,1 kg	Wewnętrzny dziurkacz D1 (4 otwory) (nieobsługiwany w modelu iR-ADV DX C5870i)	(wymagane: moduł wewnętrznego wykańczania L1) Cztery otwory Dopuszczalna gramatura papieru perforowanego: 52-300 g/m ² Dopuszczalny format papieru perforowanego: Cztery otwory: A3, A4, A4R, A5, B4, B5, B5R
Moduł zszywania AB2	(Wymagany jest moduł przekazywania bufora P2) Pojemność tacy (papier 80 g/m ²): Górna taca: A4, A5, A5R, A6R, B5: około 250 arkuszy SRA3, A3, A4R, B4, B5R: około 125 arkuszy Dolna taca: A4, A5, A5R, B5: 3000 arkuszy SRA3, A3, A4R, B4, B5R: 1500 arkuszy A6R: 250 arkuszy Koperty – Monarch: 30 arkuszy; COM10 nr 10, DL, ISO-C5: 100 arkuszy Gramatura papieru: Górna taca: 52-256 g/m ² Dolna taca: 52-300 g/m ² Pozycja zszywania: narożne, podwójne Pojemność zszywacza: (52-90 g/m ²) A4, B5: 50 arkuszy A4R: 40 arkuszy A3, B4: 30 arkuszy Zszywanie ekologiczne: A3, A4: 10 arkuszy (52-64 g/m ²) 8 arkuszy (65-81,4 g/m ²) 6 arkuszy (82-105 g/m ²) Zszywanie na żądanie: 50 arkuszy (52-90 g/m ²) Wymiary (szer. x gł. x wys.): 637 x 623 x 1142 mm (przedłużenie tacy jest wysunięte) Waga: około 31 kg	Moduł dziurkujący A1 (2/4 otwory)	(wymagane: moduł zszywania AB2 lub moduł składania papieru / moduł wykańczania broszur A1) Dwa lub cztery otwory Dopuszczalna gramatura papieru perforowanego: 52-300 g/m ² Dopuszczalny format papieru perforowanego: Dwa otwory: A3, A4, A4R, A5, B4, B5, B5R Cztery otwory: A3, A4
Moduł składania papieru / moduł wykańczania broszur A1	(Wymagany jest moduł przekazywania bufora P2) (Obejmuje powyższą podstawową specyfikację modułu zszywania AB2). Format papieru do zszywania grzbietowego: A3, A4R, B4 Pojemność zszywacza grzbietowego: 20 arkuszy x 10 zestawów (52-81,4 g/m ² ; w tym 1 arkusz okładki: 52-256 g/m ²) Pojemność (składanie w literę V): maks. 3 arkusze (52-105 g/m ²) Pojemność (składanie w literę C): maks. 5 arkuszy (52-128 g/m ²) Wymiary (szer. x gł. x wys.): 637 x 623 x 1142 mm (przy wysuniętej tacy) Waga: około 57 kg	Moduł dziurkujący A1 (4 otwory)	(wymagane: moduł zszywania AB2 lub moduł składania papieru / moduł wykańczania broszur A1) Cztery otwory Dopuszczalna gramatura papieru perforowanego: 52-300 g/m ² Dopuszczalny format papieru perforowanego: Cztery otwory: A3, A4, A4R, A5, B4, B5, B5R
		AKCESORIA SPRZĘTOWE	Czytniki kart
		Inne informacje	Dostępne są różne czytniki kart, np. MiCard Plus. Aby uzyskać więcej informacji, skontaktuj się z lokalnym biurem firmy Canon. Moduł montażowy Copy Card Reader B7 Moduł czytnika kart IC do klawiatury numerycznej A1 Copy Card Reader F1 Pokrywa drukarki M2 Dodatkowy podajnik załadunek F1 Moduł przekazywania bufora P2 Pulpit roboczy B1 Klawiatura numeryczna A2
		OPCJE ZABEZPIECZENIA	Bezpieczeństwo danych
		OPCJE SYSTEMU I KONTROLERA	Dysk SSD A1 256 GB Dysk SSD A1 1 TB Zestaw do tworzenia kopii lustrzanych zawartości pamięci A1
		Akcesoria do drukowania	Zestaw międzynarodowych czcionek PCL A1
		Drukowanie kodów kreskowych	Zestaw drukowania kodów kreskowych D1
		Kontroler EFI-Fiery	imagePASS-R1 Licencja dot. Hot Folders Fiery Compose Fiery Impose Fiery Impose and Compose
		Opcje kontrolera EFI-Fiery	Zestaw interfejsu szeregowego K3 Zestaw interfejsu sterowania kopiowaniem A1 Zestaw połączeniowy A3 do obsługi Bluetooth LE
		Akcesoria systemowe	Karta faksu klasy Super G3 AX1 Karta faksu klasy Super G3 AX1 do obsługi drugiej linii Zestaw do zdalnej obsługi faksów A1 Zestaw do rozbudowy faksu IP B1
		Akcesoria do faksu	
		INNE OPCJE	
		Akcesoria ułatwiające obsługę	Uchwyt podajnika ADF A1 Zestaw pomocy głosowej G1 Zestaw obsługi głosowej D1 Zasobnik ze zszywkami Y1 (2 x 2000 sztuk)* Zszywacz PI (2 x 5000 sztuk) * Tylko do modułu wykańczania broszur
		Materiały eksploatacyjne	Folia antybakteryjna* – arkusze o różnych rozmiarach, przeznaczone do użytku w punktach, w których najczęściej wymagane jest dotykanie. * Zalecane jest nakładanie przez pracownika serwisu.
		Ochrona urządzenia	

Oprogramowanie i rozwiązania



Certyfikaty i zgodność

