

imageRUNNER ADVANCE DX C5800 Series

HØY PRODUKTIVITET MED SIKRE A3 FLERFUNKSJONSFARGEENHETER



Canon uniFLOW Online
Outstanding Cloud Output Management Solution

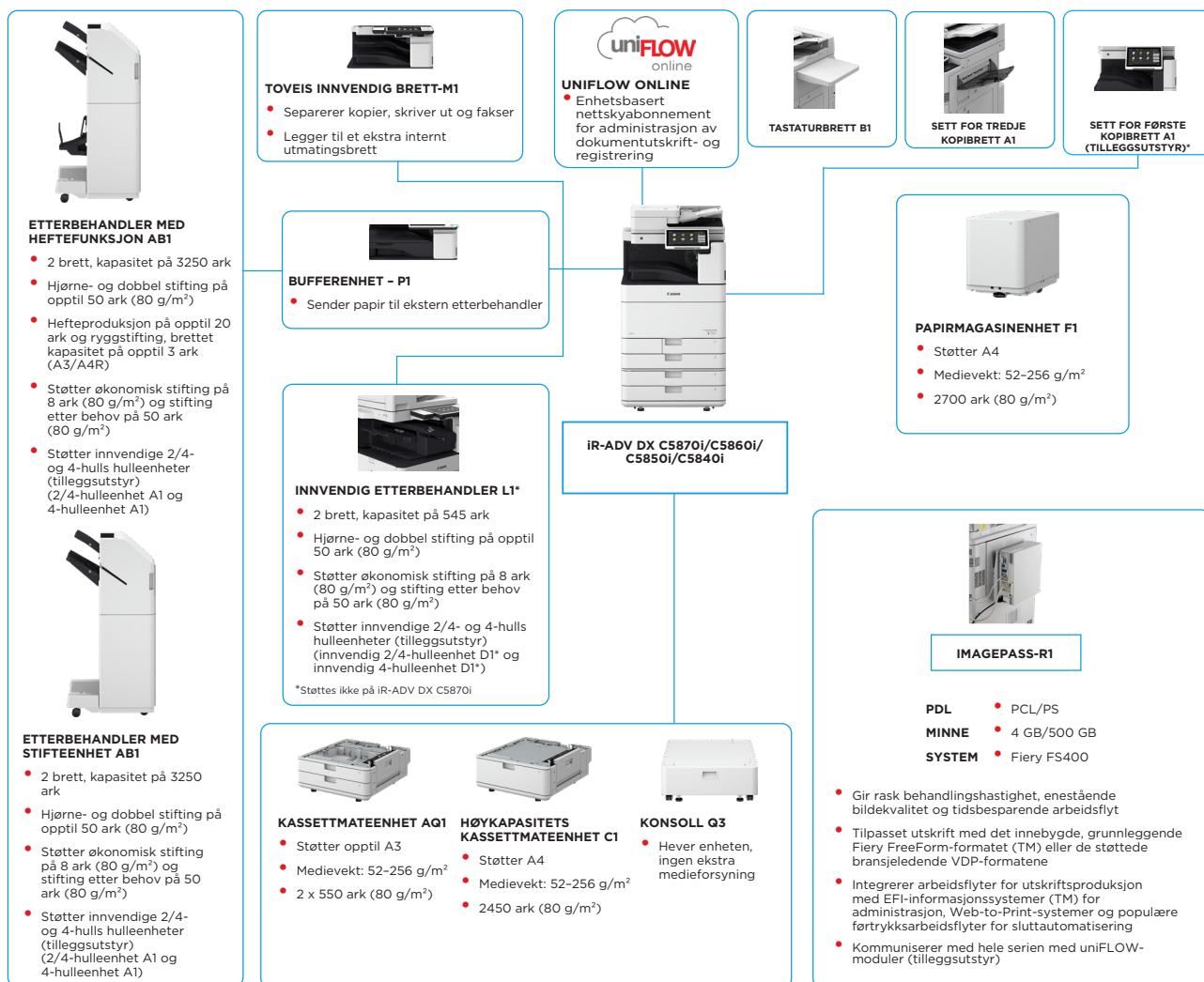


Canon uniFLOW Online
Outstanding Cloud Output Management Solution



New to the Line

DE VIKTIGSTE KONFIGURASJONSALTERNATIVENE



Denne enkle konfigurasjonen er bare ment som illustrasjon. Hvis du vil se en fullstendig liste over alternativer og nøyaktige kompatibilitetsforhold, kan du se den elektroniske [produktkonfiguratoren](#).

Unified Firmware Platform (UFP) sikrer at de nyeste funksjonsoppgraderingene og den nyeste beskyttelsen er tilgjengelig. Dette gir en forbedret brukeropplevelse på tvers av hele iR ADVANCE DX-porteføljen.

*Sett for første kopibrett A1 er tilleggsutstyr for å bidra til bærekraft og redusere bruken av råmaterialer som kreves for plast.

TEKNISKE SPESIFIKASJONER

imageRUNNER ADVANCE DX C5800 Series

HOVEDENHET Maskintype Hovedfunksjoner	A3 flerfunksjonell fargelaserskriver Utskrift, kopiering, skanning, sending, lagring og mulighet for faks	Utskrift fra mobil og nettsky	Canon PRINT Business og uniFLOW Online (tilleggsutstyr) Et utvalg av programvare og MEAP-baserte løsninger er tilgjengelige for utskrift fra mobilenheter eller enheter med Internett-forbindelse og nettskybaserte enheter, avhengig av behovene dine. Kontakt salgsrepresentanten din hvis du vil ha mer informasjon.
Prossessor Betjeningspanel	1,8 GHz Dual Core-prosessor 10,1 tommer TFT LCD WSVGA-fargeskjerm med berøringspanel (Kan vippes opptil 90°)	Skrifter	PS-skrifter: 136 Roman PCL-skrifter: 93 Roman, 10 Bitmap-skrifter, 2 OCR-skrifter, Andalé Mono WT J/K/S/T* ¹ (Japansk, koreansk, forenklet og tradisjonell kinesisk), strekkodeskrifter* ²
Minne Oppbevaring	Standard: 5,0 GB RAM Standard: (SSD) 256 GB, Tilleggsutstyr: (SSD) 256 GB, 1 TB	Utskriftsfunksjoner	* ¹ Krever PCL International Font Set A1 (tilleggsutstyr). ** ² Krever sett for strekkodeutskrift D1 (tilleggsutstyr).
Grensesnittkabling	NETTVERK Standard: 1000Base-T/100Base-TX/10Base-T, trådløst nettverk (IEEE 802.11 b/g/n); Tilleggsutstyr: NFC, Bluetooth lavenergi	Operativsystem	Sikker utskrift, sikkert vanmerke, topptekest/bunntekst, sideoppsett, tosidig utskrift, blandet papirstørrelse/-retning, forsider/baksider, tonersparer, plakatusskrift, tvungen utskrift, utskriftsdato, planlagt utskrift, utskrift med en virtuell skriver UFRIL: Windows* 8.1 / 10 / Server 2012 / Server 2012 R2 / Server 2016 / Server 2019, Mac OS X (10.11 eller nyere) PCL: Windows* 8.1 / 10 / Server 2012 / Server 2012 R2 / Server 2016 / Server 2019 PS: Windows* 8.1 / 10 / Server 2012 / Server 2012 R2 / Server 2016 / Server 2019, Mac OS X (10.11 eller nyere) PPD: Windows* 8.1 / 10, Mac OS X (10.10 eller nyere) McAfee Embedded Control Software Per oktober 2020
Papirkapasitet (A4, 80 g/m²)	Standard: 1 200 ark 1 x 100-arks multiarkmater 2 550-arks kassetter, Maksimalt: 6350 ark (med høykapasitets kassettmateenhet C1 og papirmagasinenhet F1)	KOPIERINGSSPESIFIKASJONER Kopieringshastighet (sort-hvitt og farge) *Bare enkeltstidig	iR-ADV DX C5870i opptil 70 sider per minutt (A4, A5*, A5R, A6R), opptil 36 sider per minutt (A3), opptil 42 sider per minutt (A4R)
Papirutmatingskapasitet (A4, 80 g/m²)	Maksimalt: 3450 ark (med etterbehandler med stifteenhet AB1 eller etterbehandler med heftfunksjon AB1 og sett for tredje kopibrett A1)	Tid til første kopi (A4, sort-hvitt/farge)	iR-ADV DX C5860i opptil 60 sider per minutt (A4, A5*, A5R, A6R), opptil 32 sider per minutt (A3), opptil 36 sider per minutt (A4R)
Etterbehandlingsfunksjoner	sortering, gruppering, forskyvning, stifting, ryggstifting, hulling, økonomisk stifting, stifting ved behov *Etterbehandlingsfunksjonene varierer etter alternativene som er koblet til.	Kopieringsfunksjoner	iR-ADV DX C5850i opptil 50 sider per minutt (A4, A5*, A5R, A6R), opptil 27 sider per minutt (A3), opptil 30 sider per minutt (A4R)
Støttede medietyper	Multiarkmater: tynt, vanlig, resirkulert, farget, tykt, bestrøket, kalkerpapir, bankpostpapir, transparent, etikett, hullet, brevhode, skilleark, konvolutt Papirkassett (øvre/nedre): tynt, vanlig, resirkulert, farget, tykt, bankpostpapir, transparent, hullet, brevhode, konvolutt* *Krever konvoluttmaterilegg (standard).	Kopioppløsning (dpi) Flere eksemplarer Kopitetthet Forstørrelse	iR-ADV DX C5840i opptil 40 sider per minutt (A4, A5*, A5R, A6R), opptil 21 sider per minutt (A3), opptil 24 sider per minutt (A4R)
Støttede formater for utskriftsmaterialer	Multiarkmater: Standardstørrelse: SRA3, A3, A4, A4R, A5, A5R, A6R, B4, B5, B5R Egendefinert størrelse: 98,0 x 139,7 mm til 320,0 x 457,2 mm Egendefinert størrelse: 98,0 x 139,7 mm til 320,0 x 457,2 mm Konvolutter: COM 10 No.10, Monarch, DL, ISO-C5 Egendefinert størrelse for konvolutt: 98,0 x 90,0 mm til 320,0 x 457,2 mm Øvre kassett: Standardformat: A4, A5, A5R, A6R, B5 Egendefinert størrelse: 98,0 x 148,0 mm til 297,0 x 215,9 mm Konvolutter: COM10 No.10, Monarch, DL, ISO-C5 Nedre kassett: Standardstørrelse: A3, A4, A4R, A5, A5R, A6R, B4, B5, B5R Egendefinert størrelse: 98,0 x 148,0 mm til 304,8 x 457,2 mm Konvolutter: COM10 No.10, Monarch, DL, ISO-C5	Kopieringsfunksjoner	iR-ADV DX C5870i Ca. 2,7/3,7 sekunder eller raskere
Støttede medievekter	Multiarkmater: 52 til 300 g/m ² Papirkassetter (øvre/nedre): 52-256 g/m ² Tosidig: 52-256 g/m ²	Kopieringsfunksjoner	iR-ADV DX C5860i: Ca. 2,9/4,2 sekunder eller raskere
Oppvarmingstid	Hurtigoppstartsmodus: 4 sekunder eller mindre* *Tid fra enheten slås på til kopieringsikonet vises og tastene kan brukes på berøringspanelet.	Kopieringsfunksjoner	iR-ADV DX C5850i: Ca. 3,4/4,9 sekunder eller raskere
Mål (B x D x H)	iR-ADV DX C5870i/C5860i/C5850i/C5840i: 620 x 722 x 937 mm	SPESIFIKASJONER FOR SKANNING Type	iR-ADV DX C5840i: Ca. 4,1/6,1 sekunder eller raskere 600 x 600 Opptil 999 kopier Automatisk eller manuelt (9 nivåer) Variabel zoom: 25-400 % (1 trinn på 1 %) Forhåndsinnstilt forminsking/forstørring: 25 %, 50 %, 70 %, 100 % (1 : 1) / 141 %, 200 %, 400 %
Installasjonsplass (B x D)	iR-ADV DX C5870i/C5860i/C5850i/C5840i: Grunnleggende: 1138 x 1,162 mm (høyre deksel åpent med flerfunksjonsbrettet trukket ut og kassettskuffer åpne) Fullt konfigurert: 1866 x 1162 mm (etterbehandler med stiftefunksjon AB1 / etterbehandler med heftfunksjon AB1 med forlengerbrett trukket ut + papirmagasinenhet F1 + kassettskuffer åpne)	Kopieringsfunksjoner	Forhåndsinnstilt R/F-forhold etter område, tosidig, tetthetsjustering, valg av original type, avbruddsmodus, bok til to sider, tosidig original, jobboppbygging, N på 1, legg til omslag, sett inn ark, originaler i flere størrelser, sidenummerering, kopisettnummerering, skarphet, slette ramme, sikre vanmerke, utskriftsdato, bokrygg, Print & Check, negativ/positiv, gjenta bilder, slå sammen arbeidsblokker, spillbilde, lagre i postboks, legg over bilde, kopiere ID-kort, hopp over tomme sider, valgfri originalstørrelse, fargemodus, reservert kopi, kopieksempel
Vekt	iR-ADV DX C5870i: ca. 108 kg med vanlig toner iR-ADV DX C5860i/C5850i: ca. 105 kg med vanlig toner iR-ADV DX C5840i: ca. 104 kg med vanlig toner	SPESIFIKASJONER FOR SKANNING Type	Forhåndsinnstilt R/F-forhold etter område, tosidig, tetthetsjustering, valg av original type, avbruddsmodus, bok til to sider, tosidig original, jobboppbygging, N på 1, legg til omslag, sett inn ark, originaler i flere størrelser, sidenummerering, kopisettnummerering, skarphet, slette ramme, sikre vanmerke, utskriftsdato, bokrygg, Print & Check, negativ/positiv, gjenta bilder, slå sammen arbeidsblokker, spillbilde, lagre i postboks, legg over bilde, kopiere ID-kort, hopp over tomme sider, valgfri originalstørrelse, fargemodus, reservert kopi, kopieksempel
UTSKRIFTSSPESIFIKASJONER Utskriftshastighet (SH/F) *Bare enkeltstidig	iR-ADV DX C5870i opptil 70 sider per minutt (A4, A5*, A5R, A6R), opptil 36 sider per minutt (A3), opptil 42 sider per minutt (A4R) iR-ADV DX C5860i opptil 60 sider per minutt (A4, A5*, A5R, A6R), opptil 32 sider per minutt (A3), opptil 36 sider per minutt (A4R) iR-ADV DX C5850i opptil 50 sider per minutt (A4, A5*, A5R, A6R), opptil 27 sider per minutt (A3), opptil 30 sider per minutt (A4R) iR-ADV DX C5840i opptil 40 sider per minutt (A4, A5*, A5R, A6R), opptil 21 sider per minutt (A3), opptil 24 sider per minutt (A4R)	SPESIFIKASJONER FOR SKANNING Type	Ett-trinns tosidig automatisk dokumentmater* [2-sided to 2-sided (Automatic)] (tosidig til tosidig (automatisk)) * Registrere mating av flere ark støttes. opptil 200 ark
Utskriftsoppløsning (dpi)	1200 x 1200	SPESIFIKASJONER FOR SKANNING Type	opptil 200 ark
Sidebeskrivelsespråk	Standard: UFR II, PCL6, Adobe® PostScript®3™	SPESIFIKASJONER FOR SKANNING Type	opptil 200 ark
Direkteutskrift	Støttede filtyper: PDF, EPS, TIFF/JPEG og XPS AirPrint, Mopria, Universal Print fra Microsoft	SPESIFIKASJONER FOR SKANNING Type	opptil 200 ark

TEKNISKE SPESIFIKASJONER

imageRUNNER ADVANCE DX C5800 Series

Mål	Standard: Faks via e-post / Internett (SMTP), SMB 3.0, FTP, WebDAV, Mail Box Tilleggsutstyr: Super G3-faks, IP-faks LDAP (2000) / lokalt (1600) / hurtignummer (200)	Enhetsadministrasjon og -revisjon	Administratorpassord, digitalt sertifikat og nøkkelbehandling, overvåkingslogg, Samarbeid med eksternt sikkerhetsrevisjonssystem (SIEM), billedatologging, fastsetting av sikkerhetsbestemmelser
Adressebok Sendeoppløsning (dpi)	Push: opptil 600 x 600 Pull: opptil 600 x 600	SPESIFIKASJONER FOR BRUKSMILJØET Driftsmiljø	Temperatur: 10 til 30 °C Fuktighet: 20-80 % RH (relativ luftfuktighet) 220-240 V, 50 / 60 Hz, 6 A Maksimalt: Ca. 2000 W (iR-ADV DX C5870i) Ca. 1800 W (iR-ADV DX C5860i/C5850i/C5840i) Kopiering (med kontinuerlig skanning med tosidig automatisk dokumentmater): ca. 943 W* Hvilemodus: ca. 53,4 W* Dvalemodus: ca. 0,8 W* ²
Kommunikasjonsprotokoll	FiL: FTP (TCP/IP), FTSP (kryptert FTP), SMB3.0 (TCP/IP), WebDAV E-post/i-faks: SMTP, POP3	Strømkilde Strømforbruk	* Referanseverdi: målt én enhet ** 0,8 W er ikke alltid tilgjengelig på grunn av bestemte innstillinger.
Filformat	TIFF, JPEG, PDF (begrenset farge, kompakt, søkbar, bruk policy, optimaliser for nett, PDF A/1-b, Trace & Smooth, kryptert, enhetsSignatur, brukersignatur), XPS (kompakt, søkbar, enhetsSignatur, brukersignatur), Office Open XML (PowerPoint, Word)	Støynivåer (SH/F)	TEC (Typical Electricity Consumption)*: iR-ADV DX C5870i: 0,86 kWh iR-ADV DX C5860i: 0,71 kWh iR-ADV DX C5850i: 0,58 kWh iR-ADV DX C5840i: 0,46 kWh * I henhold til USA Energy Star 3.0
Universal Send-funksjoner	Valg av original type, tosidig original, bok til to sider, originaler i flere størrelser, tetthetsjustering, skarphet, kopieringsforhold, slett ramme, jobboppbygging, forsinket sending, forhåndsvising, varsel om fullført jobb, filnavn, emne/melding, svar til, e-postprioritet, TX-rapport, original innholdsretning, hopp over tomme sider		Lydstyrkenivå (LWA,m) Aktiv (sort-hvitt) (enkeltstidig) iR-ADV DX C5870i: 66 dB* / Kv 3 dB* iR-ADV DX C5860i: 64 dB* / Kv 3 dB* iR-ADV DX C5850i: 62 dB* / Kv 3 dB* iR-ADV DX C5840i: 61 dB* / Kv 3 dB* * Referanseverdi: målt én enhet med ISO7779, beskrevet med ISO9296 (2017)
FAKSSPESIFIKASJONER Maksimalt antall forbindelseslinjer Modemhastighet	(tilleggsutstyr) 2 (ekstra linje som tilleggsutstyr)		Lydtryknivå (LpAm) Brukerens posisjon: Aktiv (sort-hvitt/farge) (enkeltstidig) iR-ADV DX C5870i: 52 dB* / 52 dB* iR-ADV DX C5860i: 50 dB* / 51 dB* iR-ADV DX C5850i: 48 dB* / 49 dB* iR-ADV DX C5840i: 47 dB* / 47 dB* Dvalemodus
Kompresjonsmetode Oppløsning (dpi)	Super G3: 33,6 kbps G3: 14,4 kbps MH, MR, MMR, JBIG 400 x 400 (ultrafin), 200 x 400 (superfin), 200 x 200 (fin), 200 x 100 (normal)		iR-ADV DX C5870i/C5860i/C5850i: 23 dB* * Referanseverdi: målt én enhet med ISO7779, beskrevet med ISO9296 (2017)
Sende-/mottakstørrelse	Sender: A3, A4, A4R, A5 ¹ , A5R ¹ , B4, B5 ² , B5R ⁴ Mottar: A3, B4, A4, A4R, A5R, B5, B5R ¹ Sendt som A4 ² Sendt som B4 (kort)		Blue Angel
Faksminne Hurtignumre Gruppesending/mottakere Serisering Sikkerhetskopier av minne Faksfunksjoner	Opptil 30 000 sider (2000 jobber) Maks. 200 Maks. 199 sendinger Maks. 256 adresser Ja Avsenders navn (TTI), velg telefonlinje (ved sending av faks), direkte sending, forsinket sending, forhåndsvising, varsel om fullført jobb, avbryt overføring, serisering, sending med passord/underadresse, konfidensiell postboks, 2 på 1 logg	Standarder FORBRUKSARTIKLER Tonerkassetter	C-EXV 58-toner (sort-hvitt / cyan / magenta / gul) C-EXV 58L-toner cyan/magenta/gul C-EXV 58-toner (sort-hvitt): 71 000 sider C-EXV 58-toner (cyan/magenta/gul): 60 000 sider C-EXV 58L toner (cyan/magenta/gul): 26 000 sider
LAGRINGSSPESIFIKASJONER Postboks (antall støttet)	100 brukerinneboks, 1 RX-minneinnboks, 50 konfidensielle faks-innbokser Maksimalt 10 000 sider (2000 jobber) lagret Kommunikasjonsprotokoll: SMB eller WebDAV Støttet PC-klient: Windows* 8.1 / 10 Samtidige tilkoblinger (maks.): SMB: 64, WebDAV: 3	Tonerkapasitet (forventet ytelse ved 5 % dekning)	Du finner mer informasjon på nettstedet vårt https://www.canon-europe.com/business/ Universal Login Manager (ULM) uniFLOW Online Express* * Hvis du vil ha mer informasjon, kan du se uniFLOW Online Express uniFLOW Online
Advanced Space	Standard: 16 GB (Med alternativ: maks. 480 GB)	PROGRAMVARE OG SKRIVERADMINISTRASJON Sporing og rapportering	iWEMC eMaintenance Innholdsleveringssystem Network ScanGear Canon Driver Configuration Tool MEAP (Multifunctional Embedded Application Platform) Kofax PowerPDF Advanced (tilleggsutstyr)
Advanced Space tilgjengelig plass på harddisken Advanced Space-funksjoner:	Godkjenning for innlogging på Advanced Space, sorteringsfunksjon, skriv ut en PDF-fil med et passord, støtte for imageWARE Secure Audit Manager, søk, forhåndsvising av filer, godkjenningsadministrasjon, tilgjengelig for offentligheten, URI TX, sikkerhetskopiering/gjenoppretting	Verktøy for eksternt service	Gå til Canons nettsted for å se fullstendige spesifikasjoner og alternativer Tilleggsutstyr på alle modeller imagePASS-R1 (innebygd) 1200 x 1200, 600 x 600 Adobe PS3, PCL6 4 GB (1 x 4 GB) 500 GB SATA Intel Pentium G4400 (3,3 GHz) FS400
SIKERHETSSPESIFIKASJONER Godkjenning og tilgangskontroll (Aktivering kreves)	Brukergodkjenning (pålogging med bilde, pålogging med bilde og PIN-kode, pålogging med kort*, pålogging med brukernavn og passord, pålogging på funksjonsnivå, mobilpålogging), godkjenning med avdelings-ID (pålogging med avdelings-ID og PIN-kode, pålogging på funksjonsnivå), uniFLOW Online Express (pålogging med PIN-kode, pålogging med bilde, pålogging med bilde og PIN-kode, pålogging med kort*, pålogging med kort og PIN-kode, pålogging med brukernavn og passord, pålogging med avdelings-ID og PIN-kode, pålogging på funksjonsnivå), Access Management System (tilgangskontroll) ¹ Kretser er tilleggsutstyr - se maskinvaretilbehør	Skanneprogramvare Optimaliseringsverktøy Plattform Dokumentpublisering	Papirkapasitet: 2 x 550 ark (80 g/m ²) Papirtype: tynt, vanlig, resirkulert, farget, tykt, bankpostpapir, transparent, hullet, brevhode Papirstørrelse: A3, A4, A4R, A5, A5R, A6R, B4, B5, B5R Egendefinert størrelse: 98,0 x 148,0 mm til 304,8 x 457,2 mm
Dokumentsikkerhet	Utskriftssikkerhet (sikker utskrift, kryptert sikker utskrift, utskrift med tvungen holding, UniFLOW Secure Print ¹), Sikkerhet for mottak av data (konfidensiell, faks, innboks, videresending, mottatt, dokumenter, automatisk), Skannesikkerhet (kryptert PDF, PDF/XPS med enhetsSignatur, PDF/XPS med brukersignatur, Adobe LiveCycle [®] Rights Management ES2.5-integrering), BOX-sikkerhet (passordbeskyttelse for postboks, tilgangskontroll for Advanced space), datasikkerhet for sending (innstilling for spørsmål om passord for hver overføring, begrensede sendefunksjoner for e-post/filer, bekrefte FAX-nummer, tillat/begrens faksdriveroverføringer, tillat/begrens sending fra logg, S/MIME-støtte), dokumentsporing (sikkert vanmerke) ¹ Krever uniFLOW Online / uniFLOW	Navn Utskriftsoppløsning (dpi) Sidebeskrivelsespråk Minne Harddisk Prosessorstørrelse System	Papirvekt: 52 til 256 g/m ² Mål (B x D x H): 620 x 660 x 251 mm (festet til hovedenheten) Vekt: ca. 22 kg Papirkapasitet: 2450 ark (80 g/m ²) Papirtype: tynt, vanlig, resirkulert, farget, tykt, bankpostpapir, hullet, brevhode Papirstørrelse: A4 Papirvekt: 52 til 256 g/m ² Mål (B x D x H): 620 x 660 x 251 mm (festet til hovedenheten) Vekt: ca. 29 kg Papirkapasitet: 2700 ark (80 g/m ²) Papirtype: tynt, vanlig, farget, resirkulert, tykt, hullet Papirstørrelse: A4, B5 Papirvekt: 52 til 256 g/m ² Mål (B x D x H): 344 x 630 x 440 mm (festet til hovedenheten) Vekt: ca. 31 kg
Nettverkssikkerhet	TLS 1.3, IPsec, IEEE802.1X-godkjenning, SNMP versjon 3.0, brannmurfunksjonalitet (IP-/MAC-adressefiltrering), støtte for nettverk (kablet lokalt nettverk / trådløst lokalt nettverk, kablet lokalt nettverk / kablet lokalt nettverk), deaktivering av ubrukte funksjoner (aktivere/deaktivere protokoller/programmer, aktivere/deaktivere eksternt grensesnitt, aktivere/deaktivere USB-grensesnitt), separering av G3 fakslinje fra lokalt nettverk, separering av USB-port fra lokalt nettverk, forhindre bruk av filer lagret i Advanced Box i MFP-enheten, skanning og sending - virusbekymringer for mottak av e-post) Beskytte harddiskdata (kryptering av harddiskdata, FIPS140-2-godkjent), harddisklås, standard harddiskinitialisering, Trusted Platform Module (TPM 2.0), Job Log Conceal Function, beskytte integriteten til MFD-programvare, kontrollere integriteten til MFD-programvare (kontrollere systemet ved oppstart, oppdagelse av kjøretidforstyrrelse), HCD-PP* *Sertifisering skjer etter lansering av denne serien	ALTERNATIVER FOR PAPIRTILFØRSEL Kassettmateenhet AQ1	
Enhetsikkerhet		Høykapasitets kassettmateenhet C1	
		Papirmagasinenhet F1	

TEKNISKE SPESIFIKASJONER

imageRUNNER ADVANCE DX C5800 Series

UTSKRIFTSALTERNATIVER*

Sett for første kopibrett A1	*Papirkapasiteten kan variere med ulike papirtyper og -formater. Kapasitet (med papir på 80 g/m ²): A4, A5, A5R, A6R, B5: 250 ark SRA3, A3, A4R, B4, B5R: 100 ark Papirvekt: 52 til 300 g/m ²
Toveis innvendig Brett M1	Skuffekapasitet (med 80 g/m ² papir) Øvre Brett: A4, A5, A5R, A6R, B5: 100 ark SRA3, A3, A4R, B4, B5R: 50 ark Nedre Brett: A4, A5, A5R, A6R, B5: 100 ark SRA3, A3, A4R, B4, B5R: 100 ark Papirvekt: 52 til 300 g/m ² Mål (B x D x H): 428 x 405 x 88 mm Vekt: ca. 0,7 kg
Sett for tredje kopibrett A1	Kapasitet (med papir på 80 g/m ²): A4, A5R, B5: 100 ark A3, A4R, B4, B5R: 75 ark Papirvekt: 52 til 300 g/m ² Mål (B x D x H): 442 x 373 x 176 mm (festet til hovedenheten, når forlengerbrettet er trukket ut) Vekt: 0,5 kg
Indre etterbehandler L1 (Støttes ikke på iR-ADV DX C5870)	Skuffekapasitet (med 80 g/m ² papir): Øvre Brett: SRA3, A3, A4, A4R, A5, A5R, A6R, B4, B5, B5R: ca. 45 ark Nedre Brett: A4, A5, A5R, B5: ca. 500 ark, SRA3, A3, A4R, B4, B5R: 250 ark, A6R: 30 ark Konvolutt: 10 ark Papirvekt: 52 til 300 g/m ² Stifteposisjon: hjørne, dobbelt Stiftkapasitet: (papir på 52-90 g/m ²) A4, B5: 50 ark A4R: 40 ark A3, B4: 30 ark Økonomisk stifting*: A4, B5: 10 ark (52-64 g/m ²) 8 ark (65-81,4 g/m ²) 6 ark (82-105 g/m ²) A3, B4: 5 ark (52-64 g/m ²) 4 ark (65-81,4 g/m ²) 3 ark (82-105 g/m ²) Stifting etter behov: 40 ark (80 g/m ²) Mål (B x D x H): 743 x 525 x 225 mm (festet til hovedenheten, når forlengerbrettet er trukket ut) Vekt: ca. 9,1 kg *Støtte for store medier i A3-/B4-format vil være tilgjengelig fra mars 2021 når en oppdatering av fastvaren tas i bruk: A3*: B4*: 10 ark (52-64 g/m ²) 8 ark (65-81,4 g/m ²) 6 ark (82-105 g/m ²)
Etterbehandler med stifteenhet AB1	(Krever bufferenhet P1) Skuffekapasitet (med 80 g/m ² papir): Øvre Brett: A4, A5, A5R, A6R, B5: ca. 250 ark, SRA3, A3, A4R, B4, B5R: ca. 125 ark Nedre Brett: A4, A5, A5R, B5: 3 000 ark, SRA3, A3, A4R, B4, B5R: 1 500 ark, A6R: 250 ark Konvolutt: Monarch: 30 ark, COM10 No.10, DL, ISO-C5: 100 ark Papirvekt: Øvre Brett: 52-256 g/m ² , Nedre Brett: 52-300 g/m ² Stifteposisjon: hjørne, dobbelt Stiftkapasitet: (52-90 g/m ²) A4, B5: 50 ark A4R: 40 ark A3, B4: 30 ark Økonomisk stifting*: A4: 10 ark (52-64 g/m ²) 8 ark (65-81,4 g/m ²) 6 ark (82-105 g/m ²) A3: 5 ark (52-64 g/m ²) 4 ark (65-81,4 g/m ²) 3 ark (82-105 g/m ²) Stifting etter behov: 50 ark (52-90 g/m ²) Mål (B x D x H): 637 x 623 x 1142 mm (når forlengerbrettet er trukket ut) Vekt: ca. 31 kg *Støtte for store medier i A3-format vil være tilgjengelig fra mars 2021 når en oppdatering av fastvaren tas i bruk A3*: 10 ark (52-64 g/m ²) 8 ark (65-81,4 g/m ²) 6 ark (82-105 g/m ²)

Etterbehandler med heftefunksjon AB1

Innvendig hulleenhet (2/4 hull) D1 (Støttes ikke på iR-ADV DX C5870)

Innvendig hulleenhet (4 hull) D1 (Støttes ikke på iR-ADV DX C5870)

Hulleenhet (2/4 hull) A1

Hulleenhet (4 hull) A1

MASKINVARETILBEHØR Kortlesere

Annet

TILLEGGSTUTSTYR FOR SIKKERHET Datasikkerhet

TILLEGGSTUTSTYR FOR SYSTEM OG KONTROLLER Utskriftstilbehør Strekkodeutskrift EFI-Fiery-basert kontrollor Alternativer for EFI-Fiery-basert kontrollor

Systemalternativer

Fakstilbehør

ANNET TILLEGGSTUTSTYR Tilgjengelighetstilbehør

Forbruksartikler

(Krever bufferenhet P1)
(Inkludert de grunnleggende stiftespesifikasjonene for etterbehandler med stifteenhet AB1.)
Papirstørrelse for ryggstifting: A3, A4R, B4
Stiftkapasitet for ryggstifting: 20 ark x 10 sett (52-81,4 g/m²) (inneholder ett omslagsark 52-256 g/m²)
Kapasitet for ustiftet brettet bunt: opptil 3 ark (52 til 105 g/m²)
Mål (B x D x H): 637 x 623 x 1142 mm
(når forlengerbrettet er trukket ut)
Vekt: ca. 57 kg
(Krever innvendig etterbehandler L1)
To eller fire hull
Godkjent vekt for hullet papir: 52-300 g/m²
Godkjent format for hullet papir:
To hull: A3, A4, A4R, A5, B4, B5, B5R
Fire hull A3, A4
(Krever innvendig etterbehandler L1)
Fire hull
Godkjent vekt for hullet papir: 52-300 g/m²
Godkjent format for hullet papir:
Fire hull: A3, A4, A4R, A5, B4, B5, B5R
(Krever enten etterbehandler med stifteenhet AB1 eller etterbehandler med heftefunksjon AB1)
To eller fire hull
Godkjent vekt for hullet papir: 52-300 g/m²
Godkjent format for hullet papir:
To hull: A3, A4, A4R, A5, B4, B5, B5R
Fire hull A3, A4
(Krever enten etterbehandler med stifteenhet AB1 eller etterbehandler med heftefunksjon AB1)
Fire hull
Godkjent vekt for hullet papir: 52-300 g/m²
Godkjent format for hullet papir:
Fire hull: A3, A4, A4R, A5, B4, B5, B5R

Ulike kortlesere er tilgjengelig, for eksempel MiCard Plus. Ta kontakt med det lokale Canon-kontoret ditt hvis du vil ha mer informasjon.

Tillegg for kopikortleser B7
IC-kortleserboks for numerisk tastatur A1
Kopikortleser F1
Skriverdeksel M2
Tilleggssett for mating av skilleark F1
Bufferenhet P1
Tastaturbrett B1
Numerisk tastatur A2

256 GB SSD-A1
1 TB SSD-A1
Minnespeilingssett A1

PCL International Font-sett A1
Sett for strekkodeutskrift D1
imagePASS-R1
Hot Folders-lisens
Fiery Compose
Fiery Impose
Fiery Impose and Compose
NFC-sett E2
Sett for serielt grensesnitt K3
Copy Control Interface-sett A1
Tilkoblingssett A3 for Bluetooth LE
Super G3-fakskort AX1
Super G3-fakskort for ekstra linje AX1
Sett for eksternt faks A1
IP-faksetvidelsessett B1

Tilgangshåndtak for automatisk dokumentmater A1
Voice Guidance Kit-G1
Voice Operation Kit-D1
Stiftkasset Y1 (2 x 2000 stk.)*
Stift P1 (2 x 5000 stk.)
*Bare for etterbehandler med heftefunksjon

Programvare og løsninger



Sertifiseringer og kompatibilitet



Canon Inc.
canon.com
Canon Europe
canon-europe.com
Norwegian edition
© Canon Europa N.V., 2021