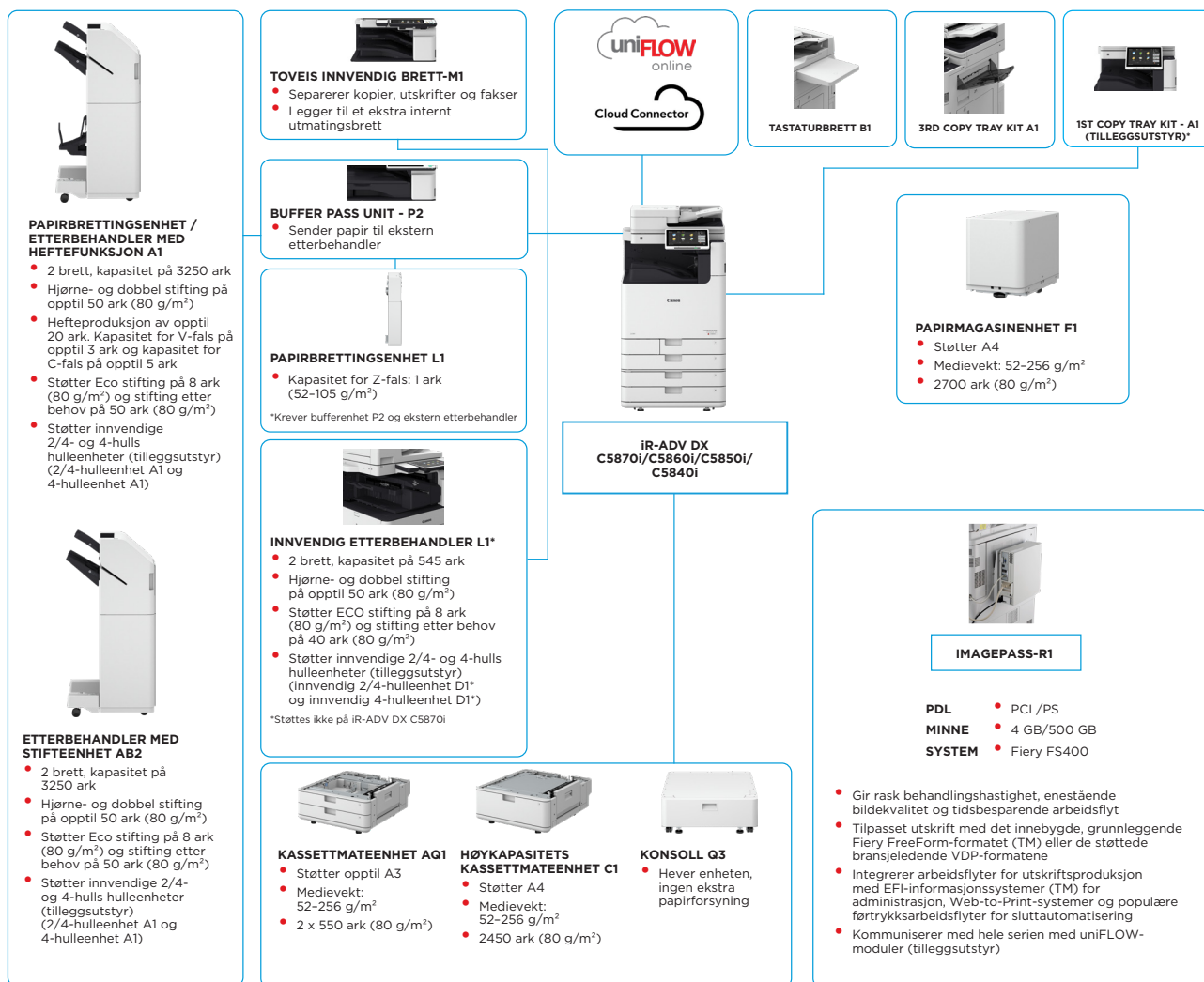


# imageRUNNER ADVANCE DX C5800-serien

## KRAFTIG PRODUKTIVITET MED SIKRE A3 FLERFUNKSJONSFARGEENHETER

### DE VIKTIGSTE KONFIGURASJONSALTERNATIVENE



Denne konfigurasjonen er bare ment som illustrasjon. Hvis du vil se en fullstendig liste over alternativer og nøyaktige kompatibilitetsforhold, kan du se den elektroniske [produktkonfiguratoren](#).

Unified Firmware Platform (UFP) sikrer at de nyeste funksjonsoppgraderingene og de nyeste sikkerhetsfunksjonene er tilgjengelig. Dette gir en forbedret brukeropplevelse på tvers av hele IR ADVANCE DX-porteføljen.

\*Sett for første kopibrett A1 er tilleggsutstyr for å bidra til bærekraft og redusere bruken av råmaterialer som kreves for plast.

# TEKNISKE SPESIFIKASJONER

# imageRUNNER ADVANCE DX C5800-serien

<b>HOVEDENHET</b>	A3 flerfunksjonell fargelaserskriver	<b>Fonter</b>	PS-fonter: 136 Roman PCL-skrifter: 93 Roman, 10 Bitmap-skrifttyper, 2 OCR-skrifter, Andalé Mono WT J/K/S/T <sup>1</sup> (japansk, koreansk, forenklet og tradisjonell kinesisk), strekkodeskrifter <sup>2</sup>
<b>Maskintype</b>	Utskrift, kopiering, skanning, sending, lagring og mulighet for faks		<sup>1</sup> Krever PCL International Font Set A1 (tilleggsutstyr).
<b>Hovedfunksjoner</b>	1,8 GHz Dual Core-prosessor		<sup>2</sup> Krever sett for strekkodeutskrift D1 (tilleggsutstyr).
<b>Prossessor</b>	10,1 tommer TFT LCD WSVGA-fargeskjerm med berøringspanel (kan vippes opptil 90°)	<b>Utskriftsfunksjoner</b>	Sikker utskrift, sikkert vannmerke, topp tekst/bunntekst, sideoppsett, tosidig utskrift, blandet papirstørrelse/-retning, forsider/baksider, tonersparer, plakatuskrift, tvungen utskrift, utskriftsdato, planlagt utskrift, utskrift med en virtuell skriver
<b>Kontrollpanel</b>	Standard: 6,0GB RAM		UFRIL: Windows® 8.1 / 10 / Server 2012 / Server 2012 R2 / Server 2016 / Server 2019, Mac OS X (10.11 eller nyere)
<b>Minne</b>	Standard: (SSD) 256 GB	<b>Operativsystem</b>	PCL: Windows® 8.1 / 10 / Server2012 / Server2012 R2 / Server2016 / Server2019
<b>Oppbevaring</b>	Tilvalg: (SSD) 256GB, 1 TB		PS: Windows® 8.1 / 10 / Server 2012 / Server 2012 R2 / Server 2016 / Server 2019, Mac OS X (10.11 eller nyere)
<b>Grensenittilkobling</b>	NETTVERK Standard: 1000Base-T/100Base-TX/10Base-T, trådløst LAN (IEEE 802,11 b/g/n) ANDRE Standard: USB 2.0 (vert) x1, USB 3.0 (vert) x1, USB 2.0 (enhet) x1: Tilvalg: serielt grensenitt, Copy Control Interface		PPD: Windows® 8.1 / 10, Mac OS X (10.10 eller nyere) per oktober 2020
<b>Kapasitet for papirtilførsel (A4, 80 g/m<sup>2</sup>)</b>	Standard: 1200 ark 100-arks multiarkmater x 1 550-arks papirkasset x 2 Maksimum: 6350 ark (med høykapasitets kassetmateenhet C1 og papirmagasinenhet F1)	<b>KOPIERINGS- SPESIFIKASJONER</b>	
<b>Kapasitet for papirutmating (A4, 80 g/m<sup>2</sup>)</b>	Maksimalt: 3450 ark (med etterbehandler med stifteenhet AB2 eller papirbrettingsenhet / etterbehandler med heftfunksjon A1 og 3rd Copy Tray Kit A1)	<b>Kopieringshastighet (svart-hvitt&amp; farge)</b>	iR-ADV DX C5870i: opptil 70 sider per minutt (A4, A5*, A5R, A6R), opptil 36 sider per minutt (A3), opptil 42 sider per minutt (A4R)
<b>Etterbehandlings-funksjoner</b>	Sortering, gruppering, forskyvning, stifting, ryggstifting, hulling, økonomisk stifting, stifting ved behov, V-fals, C-fals, Z-fals * Etterbehandlingsfunksjonene varierer med hvilke alternativer som er koblet til.	<b>* Bare enkeltidig</b>	iR-ADV DX C5860i: opptil 60 sider per minutt (A4, A5*, A5R, A6R), opptil 32 sider per minutt (A3), opptil 36 sider per minutt (A4R)
<b>Støttede medietyper</b>	Multiarkmater: tynt, vanlig, resirkulert, farget, tykt, bestrøket, kalkerpapir, seddelpapir, transparent, etikett, hullet, brevhode, skilleark, konvolutt Papirkasset (øvre/nedre): tynt, vanlig, resirkulert, farget, tykt, seddelpapir, transparent, hullet, brevhode, konvolutt* ** Krever konvoluttmaterilegg (standard).		iR-ADV DX C5850i: opptil 50 sider per minutt (A4, A5*, A5R, A6R), opptil 27 sider per minutt (A3), opptil 30 sider per minutt (A4R)
<b>Støttede størrelser for utskriftsmateriell</b>	Multiarkmater: Standardstørrelse: SRA3, A3, A4, A4R, A5, A5R, A6R, B4, B5, B5R Egedefinert størrelse: 98,0 x 139,7 mm til 320,0 x 457,2 mm Fri størrelse: 98,0 x 139,7 mm til 320,0 x 457,2 mm Konvolutter: COM 10 No.10, Monarch, DL, ISO-C5 Egedefinert konvoluttstørrelse: 98,0 x 90,0 mm til 320,0 x 457,2 mm Øvre kasset: Standardstørrelse: A4, A5, A5R, A6R, B5 Egedefinert størrelse: 98,0 x 148,0 mm til 297,0 x 215,9 mm Konvolutter: COM10 No.10, Monarch, DL, ISO-C5 Nedre kasset: Standardstørrelse: A3, A4, A4R, A5, A5R, A6R, B4, B5, B5R Egedefinert størrelse: 98,0 x 148,0 mm til 304,8 x 457,2 mm Konvolutter: COM10 No.10, Monarch, DL, ISO-C5	<b>Tid til første kopi (A4, svart-hvitt/farge)</b>	iR-ADV DX C5840i: opptil 40 sider per minutt (A4, A5*, A5R, A6R), opptil 21 sider per minutt (A3), opptil 24 sider per minutt (A4R)
<b>Støttede medievekter</b>	Multiarkmater: 52 til 300 g/m <sup>2</sup> Papirkasset (øvre/nedre): 52 til 256 g/m <sup>2</sup> Tosidig: 52 til 256 g/m <sup>2</sup>	<b>Kopioppløsning (dpi)</b>	iR-ADV DX C5870i: ca. 2,7/3,7 sekunder eller raskere
<b>Oppvarmingstid</b>	Hurtigoppstartmodus: 4 sekunder eller mindre* *Tid fra enheten slås på til kopieringsikonet vises og tastene kan brukes på berøringspanelet.	<b>Flere eksemplarer</b>	iR-ADV DX C5860i: ca. 2,9/4,2 sekunder eller raskere
<b>Mål (B x D x H)</b>	Fra dvalemodus: 7 sekunder eller mindre (iR-ADV DX C5870i): 6 sekunder eller mindre (iR-ADV DX C5860i/C5850i/C5840i) Fra strømmen slås på: 6 sekunder eller mindre (med hurtigstartmodus)* * Tid fra enheten slås på, til den er klar til å kopiere (ikke utskriftsreservasjon).	<b>Kopitetthet</b>	iR-ADV DX C5850i: ca. 3,4/4,9 sekunder eller raskere
<b>Installasjonsplass (B x D)</b>	iR-ADV DX C5870i / C5860i / C5850i / C5840i: 620 x 722 x 937 mm iR-ADV DX C5870i/C5860i/C5850i/C5840i: Grunnleggende: 1138 x 1162 mm (høyre deksel åpent med flerfunksjonsbrettet trukket ut og kassettskuffer åpne) Fullt konfigurert: 1866 x 1162 mm (etterbehandler med stiftefunksjon AB2 / papirbretteenhet / etterbehandler med heftfunksjon A1 med forlengerbrett trukket ut + papirmagasinenhet F1 + kassettskuffer åpne)	<b>Forstørrelse</b>	iR-ADV DX C5840i: ca. 4,1/6,1 sekunder eller raskere 600 x 600 Opptil 999 kopier Automatisk eller manuelt (9 nivåer) Variabel zoom: 25 % til 400 % (i trinn på 1 %). Forminsking/forstørning av forhåndsinnstillinger: 25 %, 50 %, 70 %, 100 % (1:1), 141 %, 200 %, 400 % Forhåndsinnstilte R/F-forhold etter område, tosidig, tetthetsjustering, valg av original type, avbruddsmodus, bok til to sider, tosidig original, jobboppbygging, N på 1, legg til omslag, sett inn ark, originaler i flere størrelser, sidenummering, kopisettnummerering, skarphet, slette ramme, sikre vannmerke, utskriftsdato, bokrygg, Print & Check, negativ/positiv, gjenta bilder, slå sammen arbeidsblokker, speilbilde, lagre i postboks, legg over bilde, kopiere ID-kort, holl over tomme sider, valgfri originalstørrelse, fargemodus, reservert kopi, kopieksempel
<b>Vekt</b>	iR-ADV DX C5870i: ca. 108 kg inkludert vanlig toner iR-ADV DX C5860i/ C5850i: ca. 105 kg inkludert vanlig toner iR-ADV DX C5840i: ca. 104 kg med vanlig toner	<b>Kopieringsfunksjoner</b>	
<b>SPESIFIKASJONER FOR PRODUKSJON</b>		<b>SPESIFIKASJONER FOR SKANNING</b>	
<b>Utskriftshastighet (svart-hvitt/farge)</b>	iR-ADV DX C5870i: opptil 70 sider per minutt (A4, A5*, A5R, A6R*), opptil 36 sider per minutt (A3), opptil 42 sider per minutt (A4R)	<b>Type</b>	Ett-trinns tosidig automatisk dokumentmater* [2-sided to 2-sided (Automatic)] (tosidig til tosidig (automatisk)) *Registrering av mating av flere ark støttes. opptil 200 ark
<b>* Bare enkeltidig</b>		<b>Papirkapasitet for dokumentmater (80 g/m<sup>2</sup>)</b>	Glassplate: ark, bøker og tredimensjonale enheter
		<b>Støttede originaler og vekter</b>	Dokumentmaterens medievekt: Enkeltidig skanning: 38-220 g/m <sup>2</sup> (svart-hvitt / farge) Tosidig skanning: 38-220 g/m <sup>2</sup> (svart-hvitt/farge) *En akseptabel vekt på A6R eller mindre er 50-220 g/m <sup>2</sup> . Plateskannestørrelse: 297,0 mm x 431,8 mm
		<b>Støttede medieformater</b>	Dokumentmaterens medieformat: A3, A4, A4R, A5, A5R, A6R, B4, B5, B5R, B6R Egedefinert format: 70,0 x 139,7 til 304,8 x 431,8 mm
		<b>Skannehastighet (sider/min: sort-hvitt/farge, A4)</b>	Enkeltidig skanning: 135/135 (300 x 300 dpi, sending), 80/80 (600 x 600 dpi, kopiering), Tosidig skanning: 270/270 (300 x 300 dpi, sending), 160/90 (600 x 600 dpi, kopiering)
		<b>Skanneoppløsning (dpi)</b>	Skann for kopiering: 600 x 600 Skann for sending: (Skyv) 600 x 600 (SMB/FTP/WebDAV/IFAX), (dra) 600 x 600 Skann for faks: 600 x 600
		<b>Spesifikasjoner for Pull Scan</b>	Color Network ScanGear2. For både TWAIN- og WIA Støttede operativsystemer: Windows® 8.1 / 10 / Server2012 / Server2012 R2 / Server 2016 Per mars. 2020
		<b>Skannemetode</b>	Push Scan, Pull Scan, Scan to Box, skann til Advanced Space, skann til nettverk, skann til USB-minnepinne, skann til mobilenheter, skann til nettskyen (uniFLOW Online / Cloud Connector - tilleggsutstyr)
		<b>SPESIFIKASJONER FOR SENDING</b>	
		<b>Mål</b>	Standard: Faks via e-post / Internett (SMTP*), SMB3.0, FTP, WebDAV, Mail Box Tilleggsutstyr: Super G3-faks, IP-faks * OAuth 2.0-godkjenningmetode tilgjengelig for Microsoft 365 og Google Workspace
		<b>Adressebok</b>	LDAP (2000) / lokalt (1600) / hurtignummer (200)
		<b>Sendepopløsning (dpi)</b>	Skyv: opptil 600 x 600 Dra: opptil 600 x 600
		<b>Kommunikasjonsprotokoll</b>	Fil: FTP (TCP/IP), SMB 3.0 (TCP/IP), WebDAV Faks via e-post / Internett: SMTP, POP3

# TEKNISKE SPESIFIKASJONER

# imageRUNNER ADVANCE DX C5800-serien

<b>Filformat</b>	TIFF, JPEG, PDF (begrenset farge, kompakt, søkbar, bruk policy, optimaliserer for nett, PDF A/1-b, Trace & Smooth, kryptert, enhetsregistratur, brukersignatur), XPS (kompakt, søkbar, enhetsregistratur, brukersignatur), Office Open XML (PowerPoint, Word)
<b>Universal Send-funksjoner</b>	Valg av original type, tosidig original, bok til to sider, originaler i flere formater, tetthetsjustering, skarphet, kopieringsforhold, slett ramme, jobboppbygging, forsinket sending, forhåndsvisning, varsel om fullført jobb, filnavn, emne/melding, svar til, e-postprioritet, TX-rapport, original innholdsretning, hopp over tomme sider
<b>FAKSSPESIFIKASJONER</b>	(tilleggsstyr)
<b>Maksimalt antall forbindelseslinjer</b>	2 (ekstra linje som tilleggsstyr)
<b>Modemhastighet</b>	Super G3: 33,6 Kbps G3: 14,4 Kbps
<b>Kompresjonsmetode</b>	MH, MR, MMR, JBIG
<b>Oppløsning (dpi)</b>	400 x 400 (ultrafin), 200 x 400 (superfin), 200 x 200 (fin), 200 x 100 (normal)
<b>Sende-/mottaksformat</b>	Sende: A3, A4, A4R, A5*, A5R*, B4, B5*, B5R* Motta: A3, B4, A4, A4R, A5R, B5, B5R * Sendt som A4 ** Sendt som B4 kort
<b>Faksminne</b>	Opptil 30 000 sider (2000 jobber)
<b>Hurtignumre</b>	Maks. 200
<b>Gruppesending/mottakere</b>	Maks. 199 numre
<b>Serisesending</b>	Maks. 256 adresser
<b>Sikkerhetskopiering til minne</b>	Ja
<b>Faksfunksjoner</b>	Avsenders navn (TTI), velg telefonlinje (ved sending av faks), direkte sending, forsinket sending, forhåndsvisning, varsel om fullført jobb, avbryt overføring, serisesending, sending med passord/underadresse, konfidensiell postboks, 2 på 1 logg
<b>LAGRINGS-SPESIFIKASJONER</b>	
<b>Postboks (antall støttet)</b>	100 brukerrinnbokser 1 RX-minneinnbokser 50 konfidensielle faksinnbokser Maksimum 10 000 sider (2000 jobber) lagret
<b>Advanced Space</b>	Kommunikasjonsprotokoll: SMB- eller WebDAV Støttet klient-PC: Windows* 8.1 / 10 Samtidige tilkoblinger (maks.): SMB: 64, WebDAV:3 Standard:16 GB (med alternativ: maks 480 GB)
<b>Advanced Space tilgjengelig plass på harddisken</b>	
<b>Advanced Space-funksjoner</b>	Godkjenning for innlogging på Advanced Space, sorteringsfunksjon, skriv ut en PDF-fil med et passord, støtte for imageWARE Secure Audit Manager, søk, forhåndsvisning av filer, godkjenningsadministrasjon, tilgjengelig for offentligheten, URI TX, sikkerhetskopiering/gjenoppretting
<b>SIKKERHETS-SPESIFIKASJONER</b>	
<b>Godkjenning og tilgangskontroll (aktivering kreves)</b>	Brukergodkjenning (pålogging med bilde, pålogging med bilde og PIN-kode, pålogging med kort*, pålogging med brukernavn og passord, pålogging på funksjonsnivå, mobilpålogging), godkjenning av avdelings-ID (pålogging med avdelings-ID og PIN-kode, pålogging på funksjonsnivå), uniFLOW Online** (pålogging med PIN-kode, pålogging med bilde, pålogging med bilde og PIN-kode, pålogging med kort*, pålogging med kort og PIN-kode, pålogging med brukernavn og passord, pålogging med avdelings-ID og PIN-kode, pålogging på funksjonsnivå), Access Management System (tilgangskontroll), Cloud Connector* (pålogging med PIN-kode), Microsoft Entra-ID (pålogging med PIN-kode, pålogging med kort), tofaktorautentisering på LUI/RUI *Kortlesere er tilleggsstyr. Se maskinvarietilbehør **Krever abonnement
<b>Dokumentsikkerhet</b>	Utskriftssikkerhet (sikker utskrift, kryptert sikker utskrift, utskrift med tvungen holding, uniFLOW Secure Print**), sikkerhet for mottak av data (konfidensiell, faks, innboks, videresending, mottatt, dokumenter, automatisk), skannesikkerhet (kryptert PDF, PDF/XPS med enhetsregistratur, PDF/XPS med brukersignatur, Adobe LiveCycle* Rights Management ES2.5-integrering), BOX-sikkerhet (passordbeskyttelse for postboks, tilgangskontroll for Advanced Space), datasikkerhet for sending (innstilling for spørsmål om passord for hver overføring, begrensede sendefunksjoner for e-post/filer, bekrefte FAX-nummer, tillat/begrens faksdriveroverføringer, tillat/begrens sending fra logg, S/MIME-støtte), dokumentsporing (sikkert vanmerke) * Krever uniFLOW Online / uniFLOW
<b>Nettverksikkerhet</b>	TLS 1.3, IPsec, IEEE802.1X-godkjenning, SNMP versjon 3.0, brannmurfunksjonalitet (IP-/MAC-adressefiltrering), støtte for to nettverk (kablet lokalt nettverk / trådløst lokalt nettverk, kablet lokalt nettverk / kablet lokalt nettverk), deaktivering av ubrukte funksjoner (aktivere/deaktivere protokoller/programmer, aktivere/deaktivere eksternt grensesnitt, aktivere/deaktivere USB-grensesnitt), separering av G3 fakslinje fra lokalt nettverk, separering av USB-port fra lokalt nettverk, forhindre bruk av filer lagret i Advanced Box i MFP-enheten, skanning og sending - virusbekymringer for mottak av e-post)
<b>Enhetsikkerhet</b>	Beskytte SSD-data [kryptering av harddiskdata (FIPS 140-3), SSD Lock], standard SSD-initialisering (NIST 800-88 RENSENIVÅ), Trusted Platform Module (TPM 2.0), Job Log Conceal Function, beskyttelse av MFD-programvareintegritet, kontrollere integriteten til MFD-programvare og Platform Firmware Resiliency (NIST SP800-193) med automatisk systemgjenoppretting (kontrollerer system ved oppstart, oppdagelse av sikkerhetstrusler under drift aktivert med Trellix Embedded Control), HCD-PP
<b>Enhetsadministrasjon og -revisjon</b>	Administratorpassord, digitalt sertifikat og nøkkelbehandling, overvåkingslogg, samarbeid med eksternt sikkerhetsrevisjonssystem (SIEM), billedatologging, fastsetting av sikkerhetsbestemmelser

<b>SPESIFIKASJONER FOR BRUKSMILJØET</b>	
<b>Driftsmiljø</b>	Temperatur: 10-30 °C Fuktighet: 20-80 % (relativ luftfuktighet) 220-240 V, 50 /60 Hz, 6 A
<b>Strømkilde</b>	Maksimalt: ca. 2000 W (iR-ADV DX C5870i) ca. 1800 W (iR-ADV DX C5860i/C5850i/C5840i) Kopiering (med kontinuerlig skanning med tosidig automatisk dokumentmater): ca. 943 W* Ventemodus: ca. 53,4 W* Hvilemodus: ca. 0,8 W**
<b>Strømforsbruk</b>	* Referanseverdi: Målt én enhet ** 0,8 W er ikke tilgjengelig i alle teller på grunn av visse innstillinger. Typisk strømforsbruk (TEC)*: iR-ADV DX C5870i: 0,86 kWh iR-ADV DX C5860i: 0,71 kWh iR-ADV DX C5850i: 0,58 kWh iR-ADV DX C5840i: 0,46 kWh *1 henhold til USA Energy Star 3.0
<b>Støynivåer (SH/F)</b>	Lydeffektnivå (LWA, m) Aktiv (svart-hvitt) (enkeltsidig) iR-ADV DX C5870i: 66 dB*, Kv 3 dB* iR-ADV DX C5860i: 64 dB*, Kv 3 dB* iR-ADV DX C5850i: 62 dB*, Kv 3 dB* iR-ADV DX C5840i: 61 dB*, Kv 3 dB* *Referanseverdi: målt én enhet med ISO7779, beskrevet med ISO9296 (2017) Lydtrykk (LpAm) Tilskuerposisjon: Aktiv (svart-hvitt/farge) (enkeltsidig) iR-ADV DX C5870i: 52 dB* / 52 dB* iR-ADV DX C5860i: 50 dB* / 51 dB* iR-ADV DX C5850i: 48 dB* / 49 dB* iR-ADV DX C5840i: 47 dB* / 47 dB* Dvalemodus iR-ADV DX C5870i/C5860i/C5850i: 23 dB* *Referanseverdi: målt én enhet med ISO7779, beskrevet med ISO9296 (2017) Blue Angel
<b>Standarder</b>	
<b>FORBRUKSARTIKLER</b>	
<b>Tonerkassetter</b>	C-EXV 58-toner BK/C/M/Y C-EXV 58L-toner C/M/Y
<b>Tonerytelse (forventet ytelse ved 5 % dekning)</b>	C-EXV 58-toner BK: 71 000 sider C-EXV 58-toner C/M/Y: 60 000 sider C-EXV 58L-toner C/M/Y: 26 000 sider
<b>PROGRAMVARE OG SKRIVER-ADMINISTRASJON</b>	Du finner mer informasjon på nettstedet vårt <a href="https://www.canon.no/business/">https://www.canon.no/business/</a>
<b>Sporing og rapportering</b>	Universal Login Manager (ULM) uniFLOW Online* *Du finner mer informasjon på <a href="https://www.canon.no/uniFLOW/Online">uniFLOW Online</a>
<b>Verktøy for eksternt service</b>	iWEMC eMaintenance Innholdsleveringssytem Network ScanGear
<b>Skanneprogramvare</b>	Canon Driver Configuration Tool
<b>Optimaliseringsverktøy</b>	MEAP (Multifunctional Embedded Application Platform)
<b>Plattform</b>	Kofax PowerPDF Advanced (tilleggsstyr)
<b>Dokumentpublisering</b>	Gå til Canons nettsted for å se fullstendige spesifikasjoner og alternativer Tilvalg på alle modeller
<b>SPESIFIKASJONER FOR FIERY-SKRIVERKONTROLLER 2 (INNEBYGD)</b>	
<b>Navn</b>	imagePASS-R1 (innebygd)
<b>Trykkoppløsning (dpi)</b>	1200 x 1200, 600 x 600
<b>Sidebeskrivelsespråk</b>	Adobe PS3, PCL6
<b>Minne</b>	4 GB (1 x 4 GB)
<b>Harddiskstasjon</b>	500 GB SATA
<b>Prosesserhastighet</b>	Intel Pentium G4400 (3,3 GHz)
<b>System</b>	FS400
<b>ALTERNATIVER FOR PAPIRMATING</b>	
<b>Kassettmateenhet AQ1</b>	Papirkapasitet: 2 x 550 ark (80 g/m <sup>2</sup> ) Papirtype: tynt, vanlig, resirkulert, farget, tykt, seddelpapir, transparent, hullet, brevhode Papirformat: A3, A4, A4R, A5, A5R, A6R, B4, B5, B5R Egendefinert størrelse: 98,0 x 148,0 mm til 304,8 x 457,2 mm
<b>Høykapasitets kassettmateenhet C1</b>	Papirvekt: 52-256 g/m <sup>2</sup> Mål (B x D x H): 620 x 660 x 251 mm (tilkoblet med hovedenhet) Vekt: ca. 22 kg Papirkapasitet: 2450 ark (80 g/m <sup>2</sup> ) Papirtype: tynt, vanlig, resirkulert, farge, tykt, seddelpapir, hullet, brevhode Papirformat: A4 Papirvekt: 52 til 256 g/m <sup>2</sup> Mål (B x D x H): 620 x 660 x 251 mm (festet til hovedenheten) Vekt: ca. 29 kg
<b>Papirmagasinenehet F1</b>	Papirkapasitet: 2700 ark (80 g/m <sup>2</sup> ) Papirtype: tynt, vanlig, farge, resirkulert, tykt, hullet Papirformat: A4, B5 Papirvekt: 52 til 256 g/m <sup>2</sup> Mål (B x D x H): 344 x 630 x 440 mm (festet til hovedenheten) Vekt: ca. 31 kg *Papirkapasiteten kan variere med ulike papirtyper og -formater.
<b>UTSKRIFTS-ALTERNATIVER* 1st Copy Tray Kit A1</b>	Kapasitet (med papir på 80 g/m <sup>2</sup> ): A4, A5, A5R, A6R, B5: 250 ark SRA3, A3, A4R, B4, B5R: 100 ark Papirvekt: 52 til 300 g/m <sup>2</sup>

# TEKNISKE SPESIFIKASJONER

# imageRUNNER ADVANCE DX C5800-serien

## Toveis innvendig brett M1

Brettkapasitet (med 80 g/m<sup>2</sup> papir):  
Øvre brett: A4, A5, A5R, A6R, B5: 100 ark  
SRA3, A3, A4R, B4, B5R: 50 ark  
Nedre brett: A4, A5, A5R, B5: 100 ark  
SRA3, A3, A4R, B4, B5R: 100 ark

Papirvekt: 52 til 300 g/m<sup>2</sup>  
Mål (B x D x H): 428 x 405 x 88 mm  
Vekt: ca. 0,7 kg

## 3rd Copy Tray Kit A1

Kapasitet (med papir på 80 g/m<sup>2</sup>):  
A4, A5R, B5: 100 ark  
A3, A4R, B4, B5R: 75 ark  
Papirvekt: 52 til 300 g/m<sup>2</sup>  
Mål (B x D x H): 442 x 373 x 176 mm  
(festet til hovedenheten når forlengerbrettet er trukket ut)  
Vekt: 0,5 kg

## Innvendig etterbehandler L1 (Stattes ikke for iR-ADV DX C5870)

Brettkapasitet (med 80 g/m<sup>2</sup> papir):  
Øvre brett: SRA3 A3, A4, A4R, A5, A5R, A6R, B4, B5,  
B5R: ca. 45 ark  
Nedre brett: A4, A5, A5R, B5: ca. 500 ark  
SRA3, A3, A4R, B4, B5R: 250 ark  
A6R: 30 ark  
Konvolutt: 10 ark

Papirvekt: 52 til 300 g/m<sup>2</sup>  
Stifteposisjon: Hjørne. Dobbel  
Stiftekapasitet: (52 til 90 g/m<sup>2</sup> papir)  
A4, B5: 50 ark  
A4R: 40 ark  
A3, B4: 30 ark

Øko-stifting:  
A3, A4, B4, B5: 10 ark (52 til 64 g/m<sup>2</sup>)  
8 ark (65 til 81,4 g/m<sup>2</sup>)  
6 ark (82 til 105 g/m<sup>2</sup>)

Stifting etter behov: 40 ark (80 g/m<sup>2</sup>)  
Mål (B x D x H): 743 x 525 x 225 mm  
(festet til hovedenheten når forlengerbrettet er trukket ut)  
Vekt: ca. 9,1 kg

## Etterbehandler med stifteenhet AB2

(Krever bufferenhet P2)  
Brettkapasitet (med 80 g/m<sup>2</sup> papir):  
Øvre brett: A4, A5, A5R, A6R, B5: ca. 250 ark,  
SRA3, A3, A4R, B4, B5R: ca. 125 ark

Nedre brett: A4, A5, A5R, B5: 3000 ark  
SRA3, A3, A4R, B4, B5R: 1500 ark,  
A6R: 250 ark  
Konvolutter: Monarch: 30 ark, COM10 No. 10, DL,  
ISO-C5: 100 ark

Papirvekt:  
Øvre brett: 52 til 256 g/m<sup>2</sup>  
Nedre brett: 52 til 300 g/m<sup>2</sup>

Stifteposisjon: Hjørne, dobbel  
Stiftekapasitet: (52 til 90 g/m<sup>2</sup>)  
A4, B5: 50 ark  
A4R: 40 ark  
A3, B4: 30 ark

Øko-stifting:  
A3, A4: 10 ark (52 til 64 g/m<sup>2</sup>)  
8 ark (65 til 81,4 g/m<sup>2</sup>)  
6 ark (82 til 105 g/m<sup>2</sup>)

Stifting etter behov: 50 ark (52 til 90 g/m<sup>2</sup>)  
Mål (B x D x H): 637 x 623 x 1142 mm  
(når forlengerbrettet er trukket ut)  
Vekt: ca. 31 kg

## Papirbrettenshet / etterbehandler med heftefunksjon A1

(Krever bufferenhet P2)  
(Inkludert etterbehandler med stifteenhet AB2, grunnleggende  
spesifikasjoner for stifting ovenfor.)  
Papirstørrelse for ryggstifting: A3, A4R, B4  
Stiftekapasitet for ryggstifting: 20 ark x 10 sett  
(52 til 81,4 g/m<sup>2</sup>) (inkludert 1 omslagsark 52 til 256 g/m<sup>2</sup>)  
Kapasitet for V-fals: opptil 3 ark (52-105 g/m<sup>2</sup>)  
Kapasitet for C-fals: opptil 5 ark (52-128 g/m<sup>2</sup>)  
Mål (B x D x H): 637 mm x 623 mm x 1142 mm  
(når forlengerbrettet er trukket ut)  
Vekt: ca. 57 kg

## Papirbretteenhet L1

(Krever bufferenhet-P2 og ekstern etterbehandler)  
Papirstørrelse: A3, A4, B4  
Kapasitet for Z-fals: 1 ark (52 til 105 g/m<sup>2</sup>)  
Mål (B x D x H): 201 x 579 x 896 mm  
Vekt: ca. 12 kg

## Innvendig hulleenhet (2/4 hull) D1 (Stattes ikke for iR-ADV DX C5870)

(Krever intern etterbehandler L1)  
Godkjent vekt  
for hullet papir med to eller fire hull: 52 til 300g/m<sup>2</sup>  
Godkjent størrelse for hullet papir:  
To hull: A3, A4, A4R, A5, B4, B5, B5R  
Fire hull: A3, A4

## Innvendig hulleenhet (4 hull) D1 (Stattes ikke for iR-ADV DX C5870)

(Krever intern etterbehandler L1)  
Godkjent vekt  
for hullet papir med fire hull: 52 til 300 g/m<sup>2</sup>  
Godkjent størrelse for hullet papir:  
Fire hull: A3, A4, A4R, A5, B4, B5, B5R

## Hulleenhet (2/4 hull) A1

(Krever enten etterbehandler med stifteenhet AB2 eller  
papirbretteenhet / etterbehandler med heftefunksjon A1)  
Godkjent vekt  
for hullet papir med to eller fire hull: 52 til 300g/m<sup>2</sup>  
Godkjent størrelse for hullet papir:  
To hull: A3, A4, A4R, A5, B4, B5, B5R  
Fire hull: A3, A4

## Hulleenhet (4 hull) A1

(Krever enten etterbehandler med stifteenhet AB2 eller  
papirbretteenhet / etterbehandler med heftefunksjon A1)  
Godkjent vekt for hullet papir med fire hull: 52 til 300 g/m<sup>2</sup>  
Godkjent størrelse for hullet papir:  
Fire hull: A3, A4, A4R, A5, B4, B5, B5R

## MASKINVARE- TILBEHØR Kortlesere

Ulike kortlesere er tilgjengelig, for eksempel MiCard Plus.  
Ta kontakt med det lokale Canon-kontoret ditt hvis  
du vil ha mer informasjon.

Tillegg for kopikortleser B7  
IC-kortleserboks for numerisk tastatur A1  
Kopikortleser F1  
Skriverdeksel M2  
Tilleggsutstyr for mating av skilleark F1  
Bufferenhet-P2  
Bruksbrett B1  
Numerisk tastatur A2

## Annet

## TILLEGGsutstyr FOR SIKKERHET Datasikkerhet

256 GB SSD-A1  
1TB SSD-A1  
Minnespeilingssett A1

## TILLEGGsutstyr FOR SYSTEM OG KONTROLLER

Utskriftstilbehør  
Strekkodeutskrift  
EFI-Fiery-basert  
kontroller  
Alternativer for EFI-  
Fiery-basert kontrollere

PCL International Font-sett A1  
Sett for strekkodeutskrift D1  
imagePASS-R1

## Systemalternativer

Hot Folders-lisens  
Fiery Compose  
Fiery Impose  
Fiery Impose og Compose  
Sett for serielt grensesnitt K3  
Copy Control interface-sett A1  
Tilkoblingssett A3 for Bluetooth LE

## Faktilbehør

Super G3-fakskort-AX1  
Super G3-fakskort for ekstra linje AX1  
Sett for ekstern faks A1  
IP-fakstvidelsessett B1

## ANNET TILLEGGsutstyr Tilgjengelighetstilbehør

Tilgangshåndtak for automatisk dokumentmater A1  
Stemmeveiledningssett G1  
Stemmebrukssett D1

## Forbruksartikler

Stifte-kasset Y1 (2 x 2000 stk.)\*  
Stifteenhet P1 (2 x 5000 stk.)

## Enhetsbeskyttelse

\*Bare for etterbehandler med heftefunksjon  
Antimikrobiell film\* - forskjellige ark som er utformet for å passe til  
de vanligste berøringspunktene på enhetene.  
\*Det anbefales at en servicetekniker monterer filmen

## Programvare og løsninger



## Sertifiseringer og kompatibilitet



Canon Inc.  
canon.com

Canon Europe  
canon-europe.com

Norwegian edition  
© Canon Europa N.V., 2024