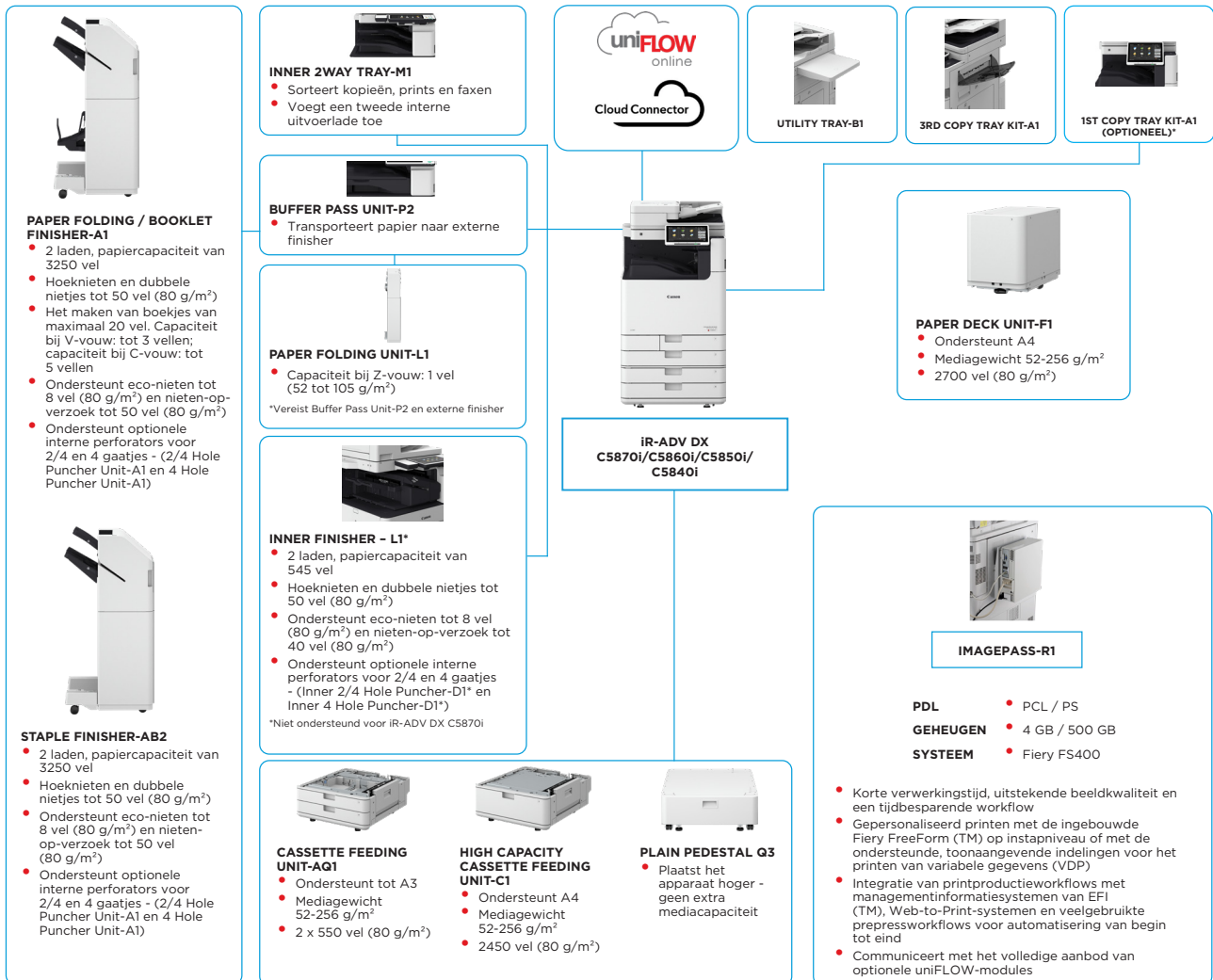


# imageRUNNER ADVANCE DX C5800-serie

## KRACHTIGE PRODUCTIVITEIT VAN VEILIGE ALL-IN-ONE A3-KLEURENPRINTERS

### BELANGRIJKSTE CONFIGURATIEOPTIES



Deze platte configuratie dient uitsluitend ter illustratie. Raadpleeg de [online productconfigurator](#) voor een volledige lijst van opties en de exacte onderlinge compatibiliteit.

Het Unified Firmware Platform (UFP) stelt de nieuwste functie- en security upgrades beschikbaar, wat zorg draagt voor een verbeterde gebruikerservaring binnen het volledige iR ADVANCE DX portfolio.

\*Ter ondersteuning van duurzaamheid en om grondstoffen voor plastic te besparen is de optionele 1st Copy Tray Kit-A1 beschikbaar.

# TECHNISCHE SPECIFICATIES

# imageRUNNER ADVANCE DX C5800-serie

<b>MAIN UNIT</b>	Multifunctionele A3-kleurenlaserprinter	<b>Lettertypen</b>	PS-lettertypen: 136 Roman PCL-lettertypen: 93 Roman-lettertypen, 10 bitmaplettertypen, 2 OCR-lettertypen, Andalé Mono WT J/K/S/T <sup>1</sup> (Japans, Koreaans, Vereenvoudigd en Traditioneel Chinees), barcodelettertypen <sup>2</sup> <sup>1</sup> Optionele PCL International Font Set-A1 is vereist. <sup>2</sup> Optionele Barcode Printing Kit-D1 is vereist.
<b>Type apparaat</b>	Printen, kopiëren, scannen, verzenden, opslaan en optioneel faxen	<b>Printfuncties</b>	Beveiligd printen, beveiligingswatermerk, koptekst / voettekst, pagina-indeling, dubbelzijdig printen, gemengde papierformaten / -richtingen, voor- / achteromslagen, tonerreductie, poster printen, gedwongen vasthouden van printopdrachten, printdatum, gepland printen, printen naar een virtuele printer
<b>Kernfuncties</b>	1,8 GHz Dual core-processor	<b>Besturingssysteem</b>	UFRIL: Windows® 8.1/10 / Server2012 / Server2012 R2 / Server2016 / Server2019, Mac OS X (10.11 of nieuwer) PCL: Windows® 8.1/10 / Server2012 / Server2012 R2 / Server2016 / Server2019 PS: Windows® 8.1/10 / Server2012 / Server2012 R2 / Server2016 / Server2019, Mac OS X (10.11 of nieuwer) PPD: Windows® 8.1/10, Mac OS X (10.10 of nieuwer) Vanaf oktober 2020
<b>Processor</b>	10,1 inch TFT LCD WSVGA kleuren-touchscreen (tot 90° kantelbaar)	<b>KOPIEERSPECIFICATIES</b>	<b>Kopieersnelheid (zwart-wit en kleur)</b> * Alleen enkelzijdig
<b>Bedieningspaneel</b>	Standaard: 6,0 GB RAM		iR-ADV DX C5870i: tot 70 ppm (A4, A5*, A5R, A6R), tot 36 ppm (A3), tot 42 ppm (A4R)
<b>Geheugen</b>	Standaard: (SSD) 256 GB, Optioneel: (SSD) 256 GB, 1 TB		iR-ADV DX C5860i: tot 60 ppm (A4, A5*, A5R, A6R), tot 32 ppm (A3), tot 36 ppm (A4R)
<b>Opslag</b>	NETWERK Standaard: 1000Base-T / 100Base-TX / 10Base-T, wireless LAN (IEEE 802.11 b/g/n); OVERIGE Standaard: USB 2.0 (host) x1, USB 3.0 (host) x1, USB 2.0 (apparaat) x1; Optioneel: seriële interface, kopieerbeheerinterface		iR-ADV DX C5850i: tot 50 ppm (A4, A5*, A5R, A6R), tot 27 ppm (A3), tot 30 ppm (A4R)
<b>Interfaceverbinding</b>			iR-ADV DX C5840i: tot 40 ppm (A4, A5*, A5R, A6R), tot 21 ppm (A3), tot 24 ppm (A4R)
			iR-ADV DX C5870i: ca. 2,7 / 3,7 seconden of minder
			iR-ADV DX C5860i: ca. 2,9 / 4,2 seconden of minder
			iR-ADV DX C5850i: ca. 3,4 / 4,9 seconden of minder
			iR-ADV DX C5840i: ca. 4,1 / 6,1 seconden of minder
			600 x 600 Tot 999 pagina's Automatisch of handmatig (9 niveaus) Variabele zoom: 25% tot 400% (in stappen van 1%) Vooraf ingestelde verkleining/vergroting: 25%, 50%, 70%, 100% (1:1), 141%, 200%, 400%
<b>Papierinvoercapaciteit (A4, 80 g/m<sup>2</sup>)</b>	Standaard: 1200 vel Multi-purpose tray voor 100 vel x 1 Papiercassette voor 550 vel x 2, Maximaal: 6350 vel (met High Capacity Cassette Feeding Unit-C1 en Paper Deck Unit-F1)	<b>Kopieerresolutie (dpi)</b>	600 x 600
<b>Papieruitvoercapaciteit (A4, 80 g/m<sup>2</sup>)</b>	Maximaal: 3450 vel (met Staple Finisher-AB2 of Paper Folding / Booklet Finisher-A1 en 3rd Copy Tray Kit-A1)	<b>Meerdere exemplaren</b>	Copy Density
<b>Finishing-opties</b>	Sorteren, groeperen, offset, nieten, rugnieten, perforeren, eco-nieten, nieten op aanvraag, V-vouw, C-vouw, Z-vouw * Afwerkende eenheden zijn afhankelijk van de aangesloten opties.	<b>Vergroting</b>	25% tot 400%
<b>Ondersteunde mediatypes</b>	Multi-purpose tray: dun papier, normaal papier, gerecycled papier, gekleurd papier, zwaar papier, gecoat papier, overtrekpapier, briefpapier, transparanten, etiketten, geperforeerd papier, papier met briefhoofd, tabbladen, enveloppen Papiercassette (bovenste / onderste): dun papier, normaal papier, gerecycled papier, gekleurd papier, zwaar papier, briefpapier, transparanten, geperforeerd papier, papier met briefhoofd, enveloppen* * Envelope Feeder Attachment (standaard) is vereist.	<b>Kopieerfuncties</b>	Vooraf ingestelde verhoudingen voor verkleinen / vergroten per gebied, dubbelzijdig, dichtheid aanpassen, soort origineel selecteren, onderbrekingsmodus, boek op twee pagina's, dubbelzijdig origineel, taakopbouw, n op 1, omslag toevoegen, vellen invoegen, originelen met verschillende formaten, paginanummering, kopieersetnummering, scherpte, kader wissen, beveiligingswatermerk, printdatum, rugmarge, printcontrole, negatief / positief, beelden herhalen, opdrachtblokken samenvoegen, spiegelbeeld, opslaan in mailbox, innemen van afbeelding, identiteitsbewijs kopiëren, lege pagina's overslaan, originelen van alle formaten, kleurmodus, gereserveerde kopie, voorbeeldkopie
<b>Ondersteunde mediaformaten</b>	Multi-purpose tray: Standaardformaat: SRA3, A3, A4, A4R, A5, A5R, A6R, B4, B5, B5R Aangepast formaat: 98,0 x 139,7 mm tot 320,0 x 457,2 mm Alle formaten: 98,0 x 139,7 mm tot 320,0 x 457,2 mm Enveloppen: COM10 nr10, Monarch, DL, ISO-C5 Envelop aangepast formaat: 98,0 x 90,0 mm tot 320,0 x 457,2 mm Bovenste cassette: Standaardformaat: A4, A5, A5R, A6R, B5 Aangepast formaat: 98,0 x 148,0 mm tot 297,0 x 215,9 mm Enveloppen: COM10 nr10, Monarch, DL, ISO-C5 Onderste cassette: Standaardformaat: A3, A4, A4R, A5, A5R, A6R, B4, B5, B5R Aangepast formaat: 98,0 x 148,0 mm tot 304,8 x 457,2 mm Enveloppen: COM10 nr10, Monarch, DL, ISO-C5	<b>SCANSPECIFICATIE Type</b>	Single-pass duplex met automatische documentinvoer* [Dubbelzijdig naar dubbelzijdig (automatisch)] * Detectie bij invoer van meerdere vellen wordt ondersteund. maximaal 200 vel
<b>Ondersteunde mediagewichten</b>	Multi-purpose tray: 52 tot 300 g/m <sup>2</sup> Papiercassette (bovenste/onderste): 52 tot 256 g/m <sup>2</sup> Dubbelzijdig: 52 tot 256 g/m <sup>2</sup>	<b>Document Feeder invoercapaciteit (80 g/m<sup>2</sup>)</b>	620 x 722 x 937 mm
<b>Opwarmtijd</b>	Snelle opstartmodus: 4 seconden of minder* * Tijd vanaf het inschakelen van het apparaat tot het kopieer pictogram wordt weergegeven en is ingeschakeld voor gebruik op het touchscreen. Vanuit slaapstand: 7 seconden of minder (iR-ADV DX C5870i) 6 seconden of minder (iR-ADV DX C5860i/C5850i/C5840i) Vanaf opstarten: 6 seconden of minder (met de Snelle opstartmodus)* * Tijd tussen het aanzetten van het apparaat en het moment dat het klaar is voor kopiëren (geen printreservering).	<b>Toegestane originelen en gewichten</b>	Glasplaat: vel papier, boeken, 3D-objecten Mediagewicht documentinvoer: Enkelzijdig scannen 38 tot 220 g/m <sup>2</sup> (zwart-wit/kleur) Dubbelzijdig scannen: 38 tot 220 g/m <sup>2</sup> (zwart-wit/kleur) * Toegestaan gewicht van A6R of kleiner is 50 tot 220 g/m <sup>2</sup> . Scanformaat glasplaat: maximaal 297,0 x 431,8 mm
<b>Afmetingen (b x d x h)</b>	iR-ADV DX C5870i/C5860i/C5850i/C5840i: 620 x 722 x 937 mm	<b>Ondersteunde mediaformaten</b>	Mediaformaat documentinvoer: A3, A4, A4R, A5, A5R, A6R, B4, B5, B5R, B6R Aangepast formaat: 70,0 x 139,7 mm tot 304,8 x 431,8 mm
<b>Installatieruimte (b x d)</b>	iR-ADV DX C5870i/C5860i/C5850i/C5840i: Basis: 1138 x 1162 mm (rechterklep open met multi-purpose tray uitgeschoven en cassettelades open) Volledig geconfigureerd: 1866 x 1162 mm (Staple Finisher-AB2 / Paper Folding/Booklet Finisher-A1 met de uitbreidingslade geopend + Paper Deck Unit-F1 + cassetteladen open)	<b>Scansnelheid (ipm: zwart-wit / kleur; A4)</b>	Enkelzijdig scannen: 135 / 135 (300 x 300 dpi, verzenden), 80 / 80 (600 x 600 dpi, kopiëren), Dubbelzijdig scannen: 270 / 270 (300 x 300 dpi, verzenden), 160 / 90 (600 x 600 dpi, kopiëren)
<b>Gewicht</b>	iR-ADV DX C5870i: ca. 108 kg inclusief gewone toner iR-ADV DX C5860i/C5850i: ca. 105 kg inclusief gewone toner iR-ADV DX C5840i: ca. 104 kg inclusief gewone toner	<b>Scanresolutie (dpi)</b>	Scannen om te kopiëren: 600 x 600 Scannen om te verzenden: (push) 600 x 600 (SMB/FTP/WebDAV/IFAX), (pull) 600 x 600 Scannen om te faxen: 600 x 600
<b>PRINTSPECIFICATIES</b>		<b>Pull-scanspecificaties</b>	Color Network ScanGear2. Voor zowel TWAIN als WIA Ondersteunde besturingssystemen: Windows® 8.1/10 / Server 2012 / Server 2012 R2 / Server 2016 Vanaf maart 2020
<b>Printsnelheid (zwart-wit/kleur)</b>	iR-ADV DX C5870i: tot 70 ppm (A4, A5*, A5R, A6R*), tot 36 ppm (A3), tot 42 ppm (A4R)	<b>Scanmethode</b>	Push-scan, pull-scan, scannen naar Box, scannen naar Advanced Space, scannen naar netwerk, scannen naar USB-geheugenstick, scannen naar mobiele apparaten, scannen naar cloud (uniFLOW Online, Cloud Connector - optioneel)
<b>* Alleen enkelzijdig</b>		<b>VERZENDSPECIFICATIES</b>	
<b>Bestemming</b>			Standaard: e-mail/internet FAX (SMTP*), SMB 3.0, FTP, WebDAV, Mail Box Optioneel: Super G3 FAX, IP Fax * OAuth 2.0-verificatiemethode beschikbaar voor Microsoft 365 en Google Workspace.
<b>Printresolutie (dpi)</b>	1200 x 1200	<b>Adresboek</b>	LDAP (2.000) / lokaal (1.600) / snelkiezen (200)
<b>Paginabeschrijving talen</b>	Standaard: UFR II, PCL6, Adobe® PostScript®3™	<b>Verzendresolutie (dpi)</b>	Push: tot 600 x 600, Pull: tot 600 x 600
<b>Direct Print</b>	Ondersteunde bestandstypen: PDF, EPS, TIFF / JPEG en XPS	<b>Communicatieprotocol</b>	Bestand: FTP (TCP/IP), SMB3.0 (TCP/IP), WebDAV E-mail/I-Fax: SMTP, POP3
<b>Printen vanaf mobiel en vanuit de cloud</b>	AirPrint, Mopria, Universal Print by Microsoft, Canon PRINT-app en uniFLOW Online (optioneel) Een reeks software- en MEAP-oplossingen is beschikbaar voor het printen vanaf mobiele of met internet verbonden apparatuur of cloudservices, al naargelang de vereisten. Neem contact op met uw accountmanager voor meer informatie.		

# TECHNISCHE SPECIFICATIES

# imageRUNNER ADVANCE DX C5800-serie

<b>Bestandsindeling</b>	TIFF, JPEG, PDF (beperkte kleur, compact, doorzoekbaar, beleidsregels toepassen, optimaliseren voor web, PDF / A-1b, Trace & Smooth, versleuteld, apparaathandtekening, gebruikershandtekening), XPS (compact, doorzoekbaar, apparaathandtekening, gebruikershandtekening), Office Open XML (PowerPoint, Word)	<b>OMGEVINGSSPECIFICATIES</b>	Temperatuur: 10 tot 30 °C Luchtvochtigheid: 20 tot 80% RV (relatieve vochtigheid) 220-240 V, 50/60 Hz, 6 A
<b>Universal Send-functies</b>	Soort origineel selecteren, dubbelzijdig origineel, boek op twee pagina's, originelen met verschillende formaten, dichtheid aanpassen, scherpte, kopieerverhouding, kader wissen, taakopbouw, uitgesteld verzenden, voorbeeld, melding bij opdracht gereed, bestandsnaam, onderwerp / bericht, antwoord aan, e-mailprioriteit, verzendrapport, richting van inhoud origineel, lege pagina's overslaan	<b>Gebruiksomgeving</b>	Maximaal: Ca. 2000 W (iR-ADV DX C5870i) Ca. 1800 W (iR-ADV DX C5860i/C5850i/C5840i) Kopiëren (met continu DADF-scannen): ca. 943 W <sup>*1</sup> Stand-by: ca. 53,4 W <sup>*1</sup> Slaapstand: ca. 0,8 W <sup>*2</sup>
<b>FAXSPECIFICATIES</b>	(optioneel) 2 (tweede lijn optioneel)	<b>Voeding</b>	<sup>*1</sup> Referentiewaarde: één eenheid gemeten <sup>*2</sup> 0,8 W is niet onder alle omstandigheden beschikbaar vanwege bepaalde instellingen.
<b>Max. aantal verbindinglijnen</b>	Super G3: 33,6 kbps G3: 14,4 kbps	<b>Stroomverbruik</b>	<b>Normaal energieverbruik (TEC)*:</b> iR-ADV DX C5870i: 0,86 kWh iR-ADV DX C5860i: 0,71 kWh iR-ADV DX C5850i: 0,58 kWh iR-ADV DX C5840i: 0,46 kWh <sup>*Volgens US Energy Star 3.0</sup>
<b>Modemsnelheid</b>	MH, MR, MMR, JBIG	<b>Geluidsniveaus (zwart-wit / kleur)</b>	<b>Geluidsvermogeniveau (LWA, m)</b> Actief (zwart-wit) (enkelzijdig) iR-ADV DX C5870i: 66 dB*, Kv 3 dB* iR-ADV DX C5860i: 64 dB*, Kv 3 dB* iR-ADV DX C5850i: 62 dB*, Kv 3 dB* iR-ADV DX C5840i: 61 dB*, Kv 3 dB* <sup>* Referentiewaarde: slechts één eenheid gemeten met ISO7779, beschreven in ISO9296 (2017)</sup>
<b>Compressiemethode</b>	400 x 400 (ultrafijn), 200 x 400 (superfijn), 200 x 200 (fijn), 200 x 100 (normaal)		<b>Geluidsdruk (LpAm)</b> Positie omstander: Actief (zwart-wit / kleur) (enkelzijdig) iR-ADV DX C5870i: 52 dB*/52 dB* iR-ADV DX C5860i: 50 dB*/51 dB* iR-ADV DX C5850i: 48 dB*/49 dB* iR-ADV DX C5840i: 47 dB*/47 dB*
<b>Resolutie (dpi)</b>	Verzenden: A3, A4, A4R, A5 <sup>*1</sup> , A5R <sup>*1</sup> , B4, B5 <sup>*2</sup> , B5R <sup>*1</sup> Ontvangen: A3, B4, A4, A4R, A5R, B5, B5R <sup>*1</sup> Verzonden als A4 <sup>*2</sup> Verzonden als B4 kort		Stand-by iR-ADV DX C5870i / C5860i / C5850i: 23 dB* <sup>* Referentiewaarde: slechts één eenheid gemeten met ISO7779, beschreven in ISO9296 (2017)</sup>
<b>Verzend-/ontvangstformaten</b>	Maximaal 30.000 pagina's (2.000 taken) Max. 200 Maximaal 199 nummers	<b>Standaarden</b>	Blue Angel
<b>Faxgeheugen</b>	Max. 256 adressen	<b>CONSUMABLES</b>	
<b>Verkorte kiescodes</b>	Ja	<b>Toner cartridges</b>	C-EXV 58 Toner BK/C/M/Y C-EXV 58L Toner C/M/Y
<b>Groepskiezen/-bestemmingen</b>	Naam afzender (TTI), telefoonlijn selecteren (bij faxverzending), direct verzenden, uitgesteld verzenden, voorbeeld, melding bij taak gereed, verzendrapport, overdracht onderbreken, groepsverzending, verzenden met wachtwoord / subadres, vertrouwelijke mailbox, 2-op-1 logboek	<b>Toner capaciteit (geschatte capaciteit bij 5% dekking)</b>	C-EXV 58 Toner BK: 71.000 pagina's C-EXV 58 Toner C/M/Y: 60.000 pagina's C-EXV 58L Toner C/M/Y: 26.000 pagina's
<b>Groepsverzending</b>		<b>SOFTWARE- EN PRINTERBEHEER</b>	Uitgebreide informatie vindt u op de website <a href="https://www.canon.nl/business/">https://www.canon.nl/business/</a>
<b>Geheugenback-up</b>		<b>Tracering en rapportages</b>	Universal Login Manager (ULM) uniFLOW Online <sup>*</sup> <sup>*</sup> Raadpleeg voor meer informatie <a href="https://www.canon.nl/uniFLOW-Online">uniFLOW Online</a>
<b>Faxfuncties</b>		<b>Tools voor beheer op afstand</b>	iWEMC eMaintenance Content Delivery System Network ScanGear
<b>OPSLAGSPECIFICATIES</b>		<b>Scansoftware</b>	Configuratiekit voor stuurprogramma's van Canon
<b>Mailbox (ondersteund aantal)</b>	100 inboxes van gebruikers, 1 geheugen-RX-inbox, 50 inboxes voor vertrouwelijke faxen, max. 10.000 opgeslagen pagina's (2000 taken)	<b>Optimalisatie tools</b>	MEAP (Multifunctional Embedded Application Platform)
<b>Advanced Space</b>	Communicatieprotocol: SMB of WebDAV Ondersteunde client-pc: Windows <sup>*</sup> 8.1/10 Gelijkijdige verbindingen (max.): SMB: 64, WebDAV: 3 Standaard: 16 GB (Met optie: max. 480 GB)	<b>Documentpublicatie</b>	Kofax PowerPDF Advanced (optioneel)
<b>Beschikbare schrijfruimte Advanced Space</b>	Verificatie voor inloggen op Advanced Space, sorteerfunctie, een PDF-bestand met een wachtwoord printen, ondersteuning voor imageWARE Secure Audit Manager, zoeken, voorbeeld van bestand, verificatiebeheer, toegankelijk voor publiek, URI TX, back-up maken / herstellen	<b>FIERY-PRINTCONTROLLERSPECIFICATIES (GEÏNTEGREERD)</b>	Naam imagePASS-R1 (geïntegreerd) 1200 x 1200, 600 x 600 Adobe PS3, PCL6  4GB (1x4GB) 500 GB SATA Intel Pentium G4400 (3,3 GHz) FS400
<b>Advanced Space-functies</b>		<b>Naam</b>	Papiercapaciteit: 2 x 550 vel (80 g/m <sup>2</sup> ) Papiersort: dun papier, normaal papier, gerecycled papier, gekleurd papier, zwaar papier, briefpapier, transparant, geperforeerd papier, papier met briefhoofd Papierformaat: A3, A4, A4R, A5, A5R, A6R, B4, B5, B5R Aangepast formaat: 98,0 x 148,0 mm tot 304,8 x 457,2 mm
<b>BEVEILIGINGSSPECIFICATIES</b>		<b>Printresolutie (dpi)</b>	Papiergewicht: 52 tot 256 g/m <sup>2</sup> Afmetingen (b x d x h): 620 x 660 x 251 mm (bevestigd aan de hoofdeenheid) Gewicht: ca. 22 kg
<b>Verificatie en toegangscontrole (activatie is vereist)</b>	Gebruikersverificatie (inloggen met afbeelding, inloggen met afbeelding en PIN, inloggen met kaart, inloggen met afbeelding, inloggen vanaf mobiel apparaat), verificatie van afdelings-id (inloggen met afdelings-id en PIN, inloggen op functieniveau), uniFLOW Online <sup>**</sup> (inloggen met PIN, inloggen met afbeelding, inloggen met afbeelding en PIN, inloggen met kaart*, inloggen met kaart en PIN, inloggen met gebruikersnaam en wachtwoord, inloggen met afdelings-ID en PIN, inloggen op functieniveau), Access Management System (toegangsbeheer), Cloud Connector <sup>*</sup> (inloggen met PIN), Microsoft Entra ID (inloggen met PIN, inloggen met kaart), Tweefactor authenticatie op LUI/RUI <sup>*</sup> Kaartlezers zijn optioneel, raadpleeg de hardware-accessoires <sup>**</sup> Abonnement vereist	<b>Paginaopmaaktaal/-talen (PDL)</b>	Papiercapaciteit: 2450 vel (80 g/m <sup>2</sup> ) Papiersort: dun papier, normaal papier, gerecycled papier, gekleurd papier, zwaar papier, briefpapier, geperforeerd papier, papier met briefhoofd Papierformaat: A4 Papiergewicht: 52 tot 256 g/m <sup>2</sup> Afmetingen (b x d x h): 620 x 660 x 251 mm (bevestigd aan de hoofdeenheid) Gewicht: ca. 29 kg
<b>Documentbeveiliging</b>	Printbeveiliging (beveiligd printen, gecodeerd beveiligd printen, gedwongen vasthouden van printopdrachten, beveiligd printen via uniFLOW <sup>®</sup> ), beveiliging ontvangen gegevens (inbox voor vertrouwelijke faxen vanwaar ontvangen documenten automatisch worden doorgestuurd), scanbeveiliging (versleutelde PDF, apparaathandtekening PDF/XPS, gebruikershandtekening PDF/XPS, integratie met Adobe LiveCycle <sup>®</sup> Rights Management ES2.5), Box-beveiliging (wachtwoordbeveiliging voor mailbox, toegangsbeheer voor Advanced Space), beveiliging verzonden gegevens (instelling om per transmissie te vragen een wachtwoord in te voeren, beperkte e-mail-/bestandsverzendingfuncties, faxnummer bevestigen, transmissies faxdriver toestaan/beperken, verzenden vanuit geschiedenis toestaan/beperken, ondersteuning voor S/MIME), documenten traceren (beveiligingswatermerk) <sup>**</sup> Vereist uniFLOW Online / uniFLOW	<b>Geheugen</b>	Papiergewicht: 2700 vel (80 g/m <sup>2</sup> ) Papiersort: dun papier, normaal papier, gekleurd papier, gerecycled papier, zwaar papier, geperforeerd papier Papierformaat: A4, B5 Papiergewicht: 52 tot 256 g/m <sup>2</sup> Afmetingen (b x d x h): 344 x 630 x 440 mm (bevestigd aan de hoofdeenheid) Gewicht: ca. 31 kg
<b>Netwerkbeveiliging</b>	Printbeveiliging (beveiligd printen, gecodeerd beveiligd printen, gedwongen vasthouden van printopdrachten, beveiligd printen via uniFLOW <sup>®</sup> ), beveiliging ontvangen gegevens (inbox voor vertrouwelijke faxen vanwaar ontvangen documenten automatisch worden doorgestuurd), scanbeveiliging (versleutelde PDF, apparaathandtekening PDF/XPS, gebruikershandtekening PDF/XPS, integratie met Adobe LiveCycle <sup>®</sup> Rights Management ES2.5), Box-beveiliging (wachtwoordbeveiliging voor mailbox, toegangsbeheer voor Advanced Space), beveiliging verzonden gegevens (instelling om per transmissie te vragen een wachtwoord in te voeren, beperkte e-mail-/bestandsverzendingfuncties, faxnummer bevestigen, transmissies faxdriver toestaan/beperken, verzenden vanuit geschiedenis toestaan/beperken, ondersteuning voor S/MIME), documenten traceren (beveiligingswatermerk) <sup>**</sup> Vereist uniFLOW Online / uniFLOW	<b>Harde schijf</b>	
<b>Beveiliging van apparaten</b>	Printbeveiliging (beveiligd printen, gecodeerd beveiligd printen, gedwongen vasthouden van printopdrachten, beveiligd printen via uniFLOW <sup>®</sup> ), beveiliging ontvangen gegevens (inbox voor vertrouwelijke faxen vanwaar ontvangen documenten automatisch worden doorgestuurd), scanbeveiliging (versleutelde PDF, apparaathandtekening PDF/XPS, gebruikershandtekening PDF/XPS, integratie met Adobe LiveCycle <sup>®</sup> Rights Management ES2.5), Box-beveiliging (wachtwoordbeveiliging voor mailbox, toegangsbeheer voor Advanced Space), beveiliging verzonden gegevens (instelling om per transmissie te vragen een wachtwoord in te voeren, beperkte e-mail-/bestandsverzendingfuncties, faxnummer bevestigen, transmissies faxdriver toestaan/beperken, verzenden vanuit geschiedenis toestaan/beperken, ondersteuning voor S/MIME), documenten traceren (beveiligingswatermerk) <sup>**</sup> Vereist uniFLOW Online / uniFLOW	<b>Processorsnelheid</b>	
<b>Apparaatbeheer en controle</b>	Printbeveiliging (beveiligd printen, gecodeerd beveiligd printen, gedwongen vasthouden van printopdrachten, beveiligd printen via uniFLOW <sup>®</sup> ), beveiliging ontvangen gegevens (inbox voor vertrouwelijke faxen vanwaar ontvangen documenten automatisch worden doorgestuurd), scanbeveiliging (versleutelde PDF, apparaathandtekening PDF/XPS, gebruikershandtekening PDF/XPS, integratie met Adobe LiveCycle <sup>®</sup> Rights Management ES2.5), Box-beveiliging (wachtwoordbeveiliging voor mailbox, toegangsbeheer voor Advanced Space), beveiliging verzonden gegevens (instelling om per transmissie te vragen een wachtwoord in te voeren, beperkte e-mail-/bestandsverzendingfuncties, faxnummer bevestigen, transmissies faxdriver toestaan/beperken, verzenden vanuit geschiedenis toestaan/beperken, ondersteuning voor S/MIME), documenten traceren (beveiligingswatermerk) <sup>**</sup> Vereist uniFLOW Online / uniFLOW	<b>Systeem</b>	
	SSD-gegevens beschermen [SSD-gegevenscodering (FIPS 140-3), SSD-vergrendeling], Standaard SSD-initialisatie (NIST 800-88 PURGE LEVEL), Trusted Platform Module (TPM 2.0), opdrachtlogboek verbergen, integriteit van MFD-software beschermen, integriteit van MFD-software en Platform Firmware Resiliency (NIST P800-193) controleren met automatisch systeemherstel (Systeemverificatie bij het opstarten, indringersdetectie tijdens runtime ingeschakeld met Trellix Embedded Control), HDC-PP	<b>PAPIERINVOEROPTIES</b>	
	Beheerderswachtwoord, digitaal certificaat en versleutelingsbeheer, auditlogboek, samenwerking met extern beveiligingsauditsysteem (beveiligingsinformatie en evenementbeheer), logboekregistratie van afbeeldingsgegevens, instellingen van het beveiligingsbeleid	<b>Cassette-Feeding Unit-AQ1</b>	
		<b>High Capacity Cassette Feeding Unit-C1</b>	
		<b>Paper Deck Unit- F1</b>	
		<b>UITVOEROPTIES*</b>	
		<b>1st Copy Tray Kit-A1</b>	
			<sup>*</sup> Papiercapaciteit kan variëren afhankelijk van papiersoort / -formaat. Capaciteit (met papier van 80 g/m <sup>2</sup> ): A4, A5, A5R, A6R, B5: 250 vel SRA3, A3, A4R, B4, B5R: 100 vel Papiergewicht: 52 tot 300 g/m <sup>2</sup>

# TECHNISCHE SPECIFICATIES

# imageRUNNER ADVANCE DX C5800-serie

<b>Inner 2way Tray-M1</b>	<p>Capaciteit lade (met papier van 80 g/m<sup>2</sup>) Bovenste lade: A4, A5, A5R, A6R, B5, B5R: 100 vel SRA3, A3, A4R, B4, B5R: 50 vel</p> <p>Onderste lade: A4, A5, A5R, A6R, B5: 100 vel SRA3, A3, A4R, B4, B5R: 100 vel</p> <p>Papiergewicht: 52 tot 300 g/m<sup>2</sup> Afmetingen (b x d x h): 428 x 405 x 88 mm Gewicht: ca. 0,7 kg</p>	<b>Paper Folding Unit-L1</b>	(Vereist Buffer Pass Unit-P2 en externe finisher) Papierformaat: A3, A4, B4 Capaciteit bij Z-vouw: 1 vel (52 tot 105 g/m <sup>2</sup> ) Afmetingen (b x d x h): 201 x 579 x 896 mm Gewicht: ca. 12 kg
<b>3rd Copy Tray Kit-A1</b>	<p>Capaciteit (met papier van 80 g/m<sup>2</sup>): A4, A5R, B5: 100 vel A3, A4R, B4, B5R: 75 vel</p> <p>Papiergewicht: 52 tot 300 g/m<sup>2</sup> Afmetingen (b x d x h): 442 x 373 x 176 mm (bevestigd aan de hoofdeenheid, als de uitklapbare lade is uitgeklaapt) Gewicht: 0,5 kg</p>	<b>Inner 2/4 Hole Puncher-D1</b> (niet ondersteund voor IR-ADV DX C5870)	(Vereist de Inner Finisher-L1) Twee of vier gaatjes Toegestaan papiergewicht voor perforator: 52 tot 300 g/m <sup>2</sup> Toegestaan papierformaat voor perforator: Twee gaatjes: A3, A4, A4R, A5, B4, B5, B5R Vier gaatjes: A3, A4
<b>Inner Finisher-L1</b> (niet ondersteund voor IR-ADV DX C5870)	<p>Capaciteit lade (met papier van 80 g/m<sup>2</sup>): Bovenste lade: SRA3, A3, A4, A4R, A5, A5R, A6R, B4, B5, B5R: ca. 45 vel</p> <p>Onderste lade: A4, A5R, B5: ca. 500 vel SRA3, A3, A4R, B4, B5R: 250 vel A6R: 30 vel Envelop: 10 vel</p> <p>Papiergewicht: 52 tot 300 g/m<sup>2</sup> Nietpositie: hoek, dubbel Nietcapaciteit: (papier van 52 tot 90 g/m<sup>2</sup>) A4, B5: 50 vel A4R: 40 vel A3, B4: 30 vel</p> <p>Eco-nieten: A3, A4, B4, B5: 10 vel (52 tot 64 g/m<sup>2</sup>) 8 vel (65 tot 81,4 g/m<sup>2</sup>) 6 vel (82 tot 105 g/m<sup>2</sup>)</p> <p>Nieten op aanvraag: ca. 40 vel (80 g/m<sup>2</sup>) Afmetingen (b x d x h): 743 x 525 x 225 mm (bevestigd aan de hoofdeenheid, als de uitklapbare lade is uitgeklaapt) Gewicht: ca. 91 kg</p>	<b>Inner 4 Hole Puncher-D1</b> (niet ondersteund voor IR-ADV DX C5870)	(Vereist de Inner Finisher-L1) Vier gaatjes Toegestaan papiergewicht voor perforator: 52 tot 300 g/m <sup>2</sup> Toegestaan papierformaat voor perforator: Vier gaatjes: A3, A4, A4R, A5, B4, B5, B5R
<b>Staple Finisher-AB2</b>	<p>(Vereist Buffer Pass Unit-P2) Capaciteit lade (met papier van 80 g/m<sup>2</sup>): Bovenste lade: A4, A5, A5R, A6R, B5: ca. 250 vel, SRA3, A3, A4R, B4, B5R: ca. 125 vel</p> <p>Onderste lade: A4, A5, A5R, B5: 3000 vel, SRA3, A3, A4R, B4, B5R: 1500 vel, A6R: 250 vel Enveloppen: Monarch: 30 vel, COM10 Nr.10, DL, ISO-C5: 100 vel</p> <p>Papiergewicht: Bovenste lade 52 tot 256 g/m<sup>2</sup>, Onderste lade: 52 tot 300 g/m<sup>2</sup> Nietpositie: hoek, dubbel Nietcapaciteit: (papier van 52 tot 90 g/m<sup>2</sup>) A4, B5: 50 vel A4R: 40 vel A3, B4: 30 vel</p> <p>Eco-nieten: A3, A4: 10 vel (52 tot 64 g/m<sup>2</sup>) 8 vel (65 tot 81,4 g/m<sup>2</sup>) 6 vel (82 tot 105 g/m<sup>2</sup>)</p> <p>Nieten op aanvraag: 50 vel (52 tot 90 g/m<sup>2</sup>) Afmetingen (b x d x h): 637 x 623 x 1142 mm (als de uitklapbare lade is uitgeklaapt) Gewicht: ca. 31 kg</p>	<b>2/4 Hole Puncher Unit-A1</b>	(Vereist de Staple Finisher-AB2 of Paper Folding/Booklet Finisher-A1) Twee of vier gaatjes Toegestaan papiergewicht voor perforator: 52 tot 300 g/m <sup>2</sup> Toegestaan papierformaat voor perforator: Twee gaatjes: A3, A4, A4R, A5, B4, B5, B5R Vier gaatjes: A3, A4
<b>Paper Folding / Booklet Finisher-A1</b>	<p>(Vereist Buffer Pass Unit-P2) (inclusief de bovengenoemde standaardspecificaties voor nieten van de Staple Finisher-AB2) Papierformaat bij rugnieten: A3, A4R, B4 Nietcapaciteit bij rugnieten: 20 vel x 10 sets (52 tot 81,4 g/m<sup>2</sup>) (inclusief 1 voorblad, 52 tot 256 g/m<sup>2</sup>) Capaciteit bij V-vouw: tot 3 vel (52 tot 105 g/m<sup>2</sup>) Capaciteit bij C-vouw: tot 5 vel (52 tot 128 g/m<sup>2</sup>) Afmetingen (b x d x h): 637 x 623 x 1142 mm (als de uitklapbare lade is uitgeklaapt) Gewicht: ca. 57 kg</p>	<b>4 Hole Puncher Unit-A1</b>	(Vereist de Staple Finisher-AB2 of Paper Folding/Booklet Finisher-A1) Vier gaatjes Toegestaan papiergewicht voor perforator: 52 tot 300 g/m <sup>2</sup> Toegestaan papierformaat voor perforator: Vier gaatjes: A3, A4, A4R, A5, B4, B5, B5R
		<b>HARDWARE-ACCESSOIRES</b>	<b>Kaartlezers</b>
			Diverse kaartlezers beschikbaar, bijv. MiCard Plus. Neem voor meer informatie contact op met het plaatselijke Canon-kantoor.
			Copy Card Reader Attachment-B7 IC-kaartlezer voor Numeric Keypad-A1 Copy Card Reader-F1 Printer Cover-M2 Tab Feeding Attachment-F1 Buffer Pass Unit-P2 Utility Tray-B1 Numeric Keypad-A2
		<b>Overig</b>	
		<b>BEVEILIGINGSOPTIES</b>	
		<b>Gegevensbeveiliging</b>	256GB SSD-A1 1TB SSD-A1 Memory Mirroring Kit-A1
		<b>SYSTEEM- EN CONTROLLEROPTIES</b>	
		<b>Printaccessoires</b>	PCL International Font Set-A1
		<b>Barcode printen</b>	Barcode Printing Kit-D1
		<b>EFI-Fiery-gebaseerde controller</b>	imagePASS-R1
		<b>EFI-Fiery-gebaseerde controlleropties</b>	Hot Folders-licentie Fiery Compose Fiery Impose Fiery Impose and Compose
		<b>Systeemaccessoires</b>	Serial Interface Kit-K3 Copy Control Interface Kit-A1 Connection Kit-A3 voor Bluetooth LE
		<b>Faxaccessoires</b>	Super G3 FAX Board-AX1 Super G3 2nd Line Fax Board-AX1 Remote Fax Kit-A1 IP FAX Expansion Kit-B1
		<b>OVERIGE OPTIES</b>	
		<b>Toegangsaccessoires</b>	ADF Access Handle-A1 Voice Guidance Kit-G1 Voice Operation Kit-D1
		<b>Consumables</b>	Staple Cartridge-Y1 (2 x 2000 stuks)* Staple-P1 (2 x 5000 stuks) * Alleen voor Booklet Finisher

## Software en oplossingen



## Certificeringen en compatibiliteit



**Canon**

Canon Inc.  
canon.com  
Canon Nederland  
canon.nl  
Dutch edition  
© Canon Europa N.V., 2024