

# Серија imageRUNNER ADVANCE DX C5800

## МОКНА ПРОДУКТИВНОСТ ОД СИГУРНИ ПОВЕЌЕФУНКЦИОНАЛНИ УРЕДИ ЗА А3-ФОРМАТИ ВО БОЈА



Canon uniFLOW Online  
Outstanding Cloud Output Management Solution

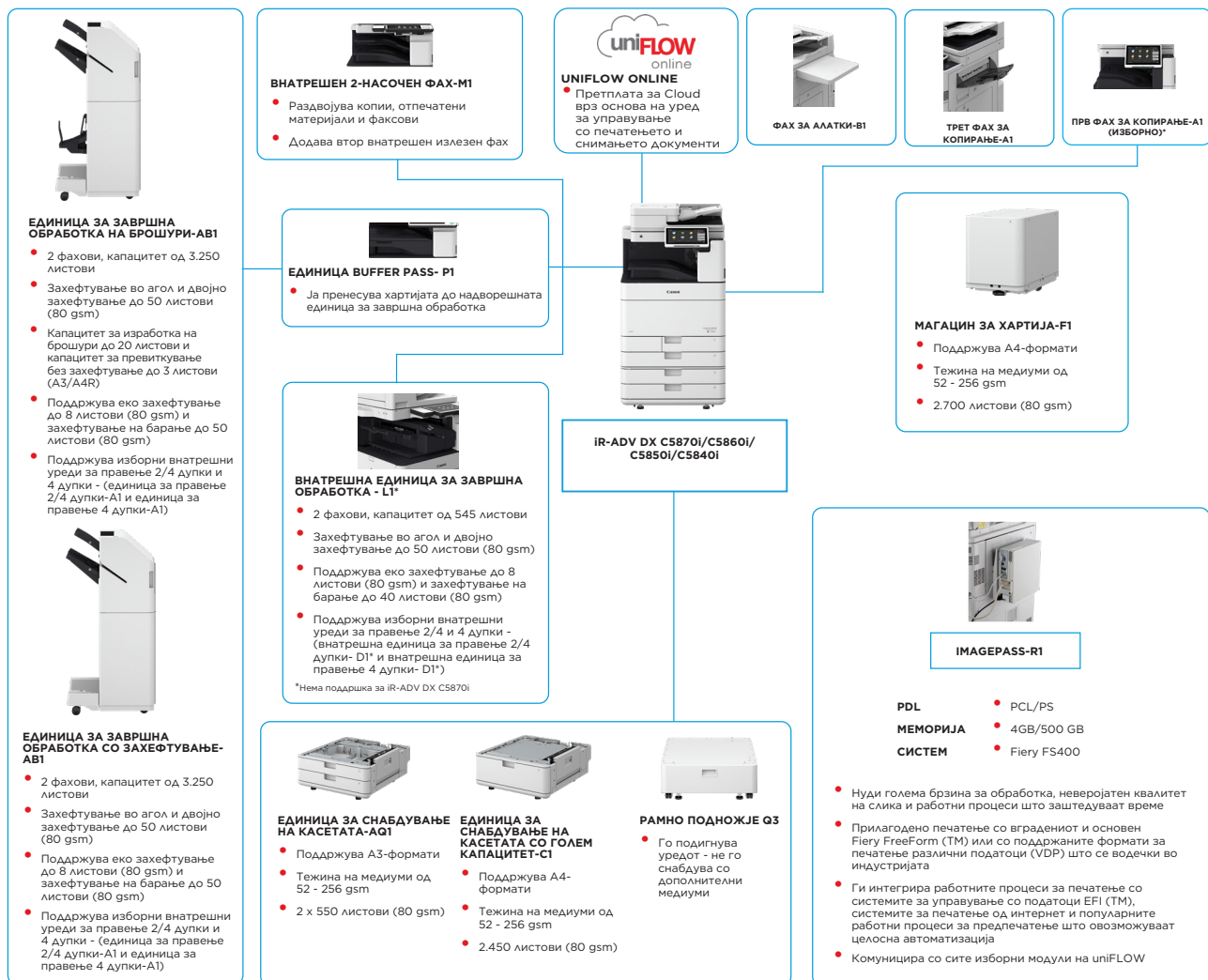


Canon uniFLOW Online  
Outstanding Cloud Output Management Solution



New to the Line

### ОПЦИИ ЗА ГЛАВНАТА КОНФИГУРАЦИЈА



Оваа рамна конфигурација има само илустративна намена. За целосна листа на опции и информации за компатибилност, ве молиме погледнете ја [онлајн алатката за конфигурирање на производот](#).

Unified Firmware Platform (UFP) ви ги нуди најновите надградби за функциите и заштита за да го подобри корисничкото доживување со сите производи од серијата IR ADVANCE DX.

\*За поголема одржливост и заштеда на сирови материјали потребни за пластика, 1-от факс за копирање-А1 е изборен.

**Canon**

# ТЕХНИЧКИ СПЕЦИФИКАЦИИ

# Серија imageRUNNER ADVANCE DX C5800

## ГЛАВЕН УРЕД

Тип на машина

Повекефункционален ласерски уред за печатење А3-формати во боја

Печатење, копирање, скенирање, испраќање, складирање и изборен факс

Основни функции

Процесор со две јадра со фреквенција од 1,8 GHz

Контролен панел

TFT LCD WSVGA-екран на допир во боја од 10,1" (се закосува до 90°)

Меморија

Стандардно: 5,0 GB RAM

Простор за складирање

Стандардно: (SSD) 256 GB, Изборно: (SSD) 256 GB, 1 TB

Приклучок за интерфејс

МРЕЖА

Стандардно: 1000Base-T/100Base-TX/10Base-T, безжичен LAN (IEEE 802.11 b/g/n);

Изборно: NFC, Bluetooth со мала потрошувачка на енергија

ДРУГО

Стандардно: USB 2.0 (главен компјутер) x1, USB 3.0 (главен компјутер) x1, USB 2.0 (уред) x1;

Изборно: сериски интерфејс, интерфејс за контрола на копирањето

Капацитет за хартија (A4, 80 gsm)

Стандардно: 1.200 листови

Повеќенаменски факс за 100 листови x 1

Касета за хартија за 550 листови x 2,

Максимум: 6.350 листови (со единица за снабдување на касетата со голем капацитет-C1 + магацин за хартија-F1)

Капацитет на отпечатена хартија (A4, 80 gsm)

Максимум: 3.450 листови (со единица за завршна обработка со захефтување-AB1 или единица за завршна обработка на брошури-AB1 и трет факс за копирање-A1)

Опции за завршна обработка

Подредување, групирање, одсет печатење, захефтување, средишно спојување, правене дупки, еко захефтување, захефтување на барање

\* Опциите за завршна обработка се разликуваат во зависност од поврзаните опции.

Поддржани видови на медиуми

Повеќенаменски факс:

тенка, обична, рециклирана, во боја, тешка, обложена, паус., за поврзување, транспарентна, етикети, однапред издупчена, меморандуми, картички, пликони

Касета за хартија (горна/долна):

тенка, обична, рециклирана, во боја, тешка, за поврзување, транспарентна, однапред издупчена, меморандуми, пликони\*

\* Потребен е додаток за снабдување со пликони (стандарден).

Поддржани големини на медиуми

Повеќенаменски факс:

Стандардна големина: SRA3, A3, A4, A4R, A5, A5R, A6R, B4, B5, B5R

Прилагодена големина: 98,0 x 139,7 mm до 320,0 x 457,2 mm

Слободна големина: 98,0 x 139,7 mm до 320,0 x 457,2 mm

Пликони: COM 10 бр. 10, Monarch, DL, ISO-C5

Прилагодена големина на пликони: 98,0 x 90,0 mm до 320,0 x 457,2 mm

Горна касета:

Стандардна големина: A4, A5, A5R, A6R, B5

Прилагодена големина: 98,0 x 148,0 mm до 297,0 x 215,9 mm

Пликони: COM10 бр.10, Monarch, DL, ISO-C5

Долна касета:

Стандардна големина: A3, A4, A4R, A5, A5R, A6R, B4, B5, B5R

Прилагодена големина: 98,0 x 148,0 mm до 304,8 x 457,2 mm

Пликони: COM10 бр.10, Monarch, DL, ISO-C5

Поддржани тежини на медиуми

Повеќенаменски факс: 52 до 300 gsm

Касета за хартија (горна/долна): 52 до 256 gsm

Двострано: 52 до 256 gsm

Потребно време за загревање

Режим за брзо вклучување: 4 секунди или помалку\*

\* Време откако ќе се вклучи уредот па се додека не се појави иконата за скенирање и не стане достапна за користење на екранот на допир.

Од режим на мирување:

7 секунди или помалку (iR-ADV DX C5870i)

6 секунди или помалку (iR-ADV DX C5860i/C5850i/C5840i)

Од моментот на вклучување: 6 секунди или помалку (со режимот за брзо вклучување)\*

\* Време откако ќе се вклучи уредот па се додека не се подготви за копирање (не резервација за печатење).

Димензии (Ш x Д x В)

iR-ADV DX C5870i/C5860i/C5850i/C5840i:

620 x 722 x 937 mm

Простор за инсталирање (Ш x Д)

iR-ADV DX C5870i/C5860i/C5850i/C5840i:

Основна верзија: 1.138 x 1.162 mm (отворен десен капак со извлечен повеќенаменски факс + отворени фиоки на касети)

Целосна конфигурација: 1.866 x 1.162 mm (единица за завршна обработка со захефтување-AB1/единица за завршна обработка на брошури-AB1 со извлечен факс за проширување + магацин за хартија-F1 + отворени фиоки на касети)

iR-ADV DX C5870i: прибл. 108 kg вклучувајќи стандарден тонер

iR-ADV DX C5860i/C5850i: прибл. 105 kg вклучувајќи стандарден тонер

iR-ADV DX C5840i: прибл. 104 kg вклучувајќи стандарден тонер

Тежина

СПЕЦИФИКАЦИИ ЗА ПЕЧАТЕЊЕ

Брзина на печатење (ЦРНО-БЕЛО/БОЈА)

\* Само 1-страно

iR-ADV DX C5870i

до 70 стр./мин. (A4, A5\*, A5R, A6R), до 36 стр./мин. (A3), до 42 стр./мин. (A4R)

iR-ADV DX C5860i

до 60 стр./мин. (A4, A5\*, A5R, A6R), до 32 стр./мин. (A3), до 36 стр./мин. (A4R)

iR-ADV DX C5850i

до 50 стр./мин. (A4, A5\*, A5R, A6R), до 27 стр./мин. (A3), до 30 стр./мин. (A4R)

iR-ADV DX C5840i

до 40 стр./мин. (A4, A5\*, A5R, A6R), до 21 стр./мин. (A3), до 24 стр./мин. (A4R)

Резолуција на печатење (dpi)

1.200 x 1.200

Јазичи за опис на страница

Стандардно: UFR II, PCL6, Adobe® PostScript® 3™

Директно печатење

Поддржани видови на датотеки: PDF, EPS, TIFF/JPEG и XPS

AirPrint, Mopria, Universal Print од Microsoft

Печатење од мобилни уреди и Cloud

Canon PRINT Business и uniFLOW Online (изборно)

Достапен е голем избор на софтверски решенија и решенија основани врз MEAP за да се овозможи печатење од мобилни уреди или уреди поврзани на интернет и услуги основани врз Cloud во зависност од вашите потреби.

Во моите обработете се кај вашиот претставник за продажба за дополнителни информации.

Фонтови

P5-фонтови: 136 Roman

PCL-фонтови: 93 Roman, 10 Bitmap-фонтови, 2 OCR-фонтови, Andale Mono WT J/K/S/T\*

(Јапонски, корејски, едноставен и традиционален кинески), фонтови за баркодови\*\*

\* Потребен е изборен комплет меѓународни PCL-фонтови-A1.

\*\* Потребен е изборен комплет за печатење баркодови-D1.

Функции за печатење

Безбедно печатење, безбедносен воден печат, заглавие/подножје, распоред на страници, двострано печатење, мешани големини/ориентации на хартии, предни/задни корици, намалување на тонерот, печатење постери, печатење со принудна задршка, датум на печатење, печатење со закжување, печатење преку виртуелен печат

UFR II: Windows® 8.1/10/Server2012 R2/Server2016/Server2019, Mac OS X(10.11 или понов)

PCL: Windows® 8.1/10/Server2012/Server2016/Server2019/Server2019

PS: 8.1/10/Server2012/Server2012 R2/Server2016/Server2019, Mac OS X(10.11 или понов)

PPD: Windows® 8.1/10, Mac OS X(10.10 или понов)

McAfee Embedded Control Software

Од октомври 2020

СПЕЦИФИКАЦИИ ЗА КОПИРАЊЕ

Брзина на копирање (ЦРНО-БЕЛО И ВО БОЈА)

\* Само 1-страно

iR-ADV DX C5870i

до 70 стр./мин. (A4, A5\*, A5R, A6R), до 36 стр./мин. (A3), до 42 стр./мин. (A4R)

iR-ADV DX C5860i

до 60 стр./мин. (A4, A5\*, A5R, A6R), до 32 стр./мин. (A3), до 36 стр./мин. (A4R)

iR-ADV DX C5850i

до 50 стр./мин. (A4, A5\*, A5R, A6R), до 27 стр./мин. (A3), до 30 стр./мин. (A4R)

iR-ADV DX C5840i

до 40 стр./мин. (A4, A5\*, A5R, A6R), до 21 стр./мин. (A3), до 24 стр./мин. (A4R)

Време до првата копија (A4, ЦРНО-БЕЛО/БОЈА)

iR-ADV DX C5870i:

Прибл. 2,7 / 3,7 секунди или помалку

iR-ADV DX C5860i:

Прибл. 2,9 / 4,2 секунди или помалку

iR-ADV DX C5850i:

Прибл. 3,4 / 4,9 секунди или помалку

iR-ADV DX C5840i:

Прибл. 4,1 / 6,1 секунди или помалку

Резолуција на копирање (dpi)

600 x 600

Повеќе копии

До 999 копии

Густина на копирање

Автоматски или рачно (9 нивоа)

Зголемување

Променлив зум: 25% до 400% (чекори на зголемување од 1%)

Однапред поставено намалување/зголемување: 25%, 50%, 70%, 100%(1:1), 141%, 200%, 400%

Функции за копирање

Однапред поставени соодноси за намалување/зголемување по површина, двострано, прилагодување на густината, избор на оригинални видови, режим за прекин, книга во две страници, двостран оригинал, создавање задача, N на 1, додавање корица, вметнување листови, оригинали во различни големини, нумерирање на страници, нумерирање на отпечатена серија, острина, бришење на рамка, безбедносен воден печат, датум на печатење, растојание меѓу страници, печатење и проверка, негатив/позитив, повторување слики, спојување блокови од задачи, пресликување слика, зачувување во поштенско сандаче, поставување слика врз друга слика, копирање документи за идентификација, прескокнување празни страници, оригинал со слободна големина, режим за бои, резервирана копија, примерок од копија

СПЕЦИФИКАЦИИ ЗА СКЕНИРАЊЕ

Тип

Двостран автоматски механизам за снабдување со документи во едно поминување\* [2-страно на 2-страно (автоматски)]

\* Поддржано е откривање на повеќе листови преку механизмот за снабдување.

до 200 листови

Капацитет за хартија на механизмот за снабдување со документи (80 gsm)

Прифатливи оригинали и тежини

Плоча: лист, книга и 3-димензионални предмети

Тежина на медиуми за механизмот за снабдување со документи:

1-страно скенирање: 38 до 220 gsm (ЦРНО-БЕЛО, БОЈА)

2-страно скенирање: 38 до 220 gsm (ЦРНО-БЕЛО, БОЈА)

\* Прифатливи тежини за A6R или помал формат изнесува од 50 до 220 gsm.

Големина на скенирање на плочата: до 297,0 x 431,8 mm

Поддржани големини на медиуми

Големина на медиуми за механизмот за снабдување со документи:

A3, A4, A4R, A5, A5R, A6R, B4, B5, B5R, B6R

Прилагодена големина: 70,0 x 139,7 mm до 304,8 x 431,8 mm

1-страно скенирање:

135/135 (300 x 300 dpi, испраќање), 80/80 (600 x 600 dpi, копирање),

2-страно скенирање:

270/270 (300 x 300 dpi, испраќање), 160/90 (600 x 600 dpi, копирање)

Резолуција на скенирање (dpi)

Скенирање за копирање: 600 x 600

Скенирање за праќање (проследување) 600 x 600 (SMB/FTP/WebDAV/FAX), (повлекување) 600 x 600

Скенирање за факс: 600 x 600

Спецификации на скенирање со повлекување

Color Network ScanGear2. За TWAIN и WIA

Поддржан оперативен систем: Windows® 8.1/10/Server2012/Server2012 R2/Server 2016

Од март 2020

Начин на скенирање

Скенирање со проследување, скенирање со преземање, скенирање кон сандаче, скенирање кон Advanced Space, скенирање кон мрежа, скенирање кон USB-мемориски уред, скенирање кон мобилни уреди, скенирање кон Cloud (uniFLOW Online - изборно)

СПЕЦИФИКАЦИИ ЗА ИСПРАЌАЊЕ

Одредиште

Стандардно: e-пошта/интернет факс (SMTP), SMB3.0, FTP, WebDAV, поштенско сандаче

Изборно: Super G3-факс, IP-факс

# ТЕХНИЧКИ СПЕЦИФИКАЦИИ

# Серија imageRUNNER ADVANCE DX C5800

<b>Адресар</b> Резолуција на испраќање (dpi)	LDAP (2.000)/локално (1.600)/брзо бирање (200) Проследување: до 600 x 600 Повлекување: до 600 x 600	<b>Управување со уреди и ревизија</b>	Лозинка на администратор, управување со лозинки и дигитални сертификати, евиденција на ревизија, Соработување со напреден безбедносен систем за ревизија (управување со настани и безбедносни информации), евидентирање податоци за слики, поставување политика за безбедност
<b>Протокол за комуникација</b>	Датотека: FTP(TCP/IP), FTPS (шифриран FTP), SMB3.0 (TCP/IP), WebDAV Е-пошта/И-факс: SMTP, POP3	<b>УСЛОВИ ВО ОКРУЖУВАЊЕТО</b>	Температура: 10 до 30 °C Влажност: 20 до 80% RH (релативна влажност) 220-240 V, 50/60 Hz, 6 A
<b>Формат на датотека</b>	TIFF, JPEG, PDF (ограничени бои, компактен, со можност за пребарување, применување политика, оптимизирање за интернет, PDF/A-1b, траг и рамномерност, шифриран, потпис од уред, кориснички потпис), XPS(компактен, со можност за пребарување, потпис од уред, кориснички потпис), Office Open XML (PowerPoint, Word)	<b>Работни услови</b>	Максимум: Прибл. 2.000 W (iR-ADV DX C5870i) Прибл. 1.800 W (iR-ADV DX C5860i/C5850i/C5840i) Копирање (со континуирано скенирање со DADF): прибл. 943 W <sup>1</sup> Режим на подготвеност: прибл. 53,4 W <sup>1</sup> Режим на мирување: прибл. 0,8 W <sup>2</sup>
<b>Универзални функции за испраќање</b>	Избор на оригинални видови, двостран оригинал, книга во две страници, оригинали во различни големини, прилагодување на густината, острина, сооднос на копирање, бришење на рамка, создавање задача, одложено испраќање, преглед, известување за завршена задача, име на датотека, предмет/порака, одговори на, приоритет на е-пошта, TX-извештај, ориентација на оригиналните содржини, прескокнување празни страници	<b>Извор на напојување со енергија</b> <b>Потрошувачка на енергија</b>	* Референтна вредност: измерена една единица <sup>1</sup> Вредноста 0,8 W не е достапна во сите случаи поради одредени поставки. Типична потрошувачка на електрична енергија (ТЕС)*: iR-ADV DX C5870i: 0,86 kWh iR-ADV DX C5860i: 0,71 kWh iR-ADV DX C5850i: 0,58 kWh iR-ADV DX C5840i: 0,46 kWh <sup>2</sup> Според USA Energy Star 3.0
<b>СПЕЦИФИКАЦИИ ЗА ФАКС</b> Максимален број на линии за поврзување	(изборно) 2 (изборна 2-ра линија)	<b>Ниво на шум (ЦРНО-БЕЛО/БОЈА)</b>	Ниво на можност на звук (LWA, m) Активен режим (ЦРНО-БЕЛО) (1-страно) iR-ADV DX C5870i: 66 dB*, Kv 3 dB* iR-ADV DX C5860i: 64 dB*, Kv 3 dB* iR-ADV DX C5850i: 62 dB*, Kv 3 dB* iR-ADV DX C5840i: 61 dB*, Kv 3 dB* <sup>*</sup> Референтна вредност: измерена само една единица со ISO7779, објаснето со ISO9296 (2017)
<b>Брзина на модем</b>	Super G3: 33,6 kbps G3: 14,4 kbps		Звучен притисок (LpAm) Положба на стоење до уредот: Активен режим (ЦРНО-БЕЛО/БОЈА) (1-страно) iR-ADV DX C5870i: 52 dB*/52 dB* iR-ADV DX C5860i: 50 dB*/51 dB* iR-ADV DX C5850i: 48 dB*/49 dB* iR-ADV DX C5840i: 47 dB*/47 dB*
<b>Метод на компресија</b> Резолуција (dpi)	MH, MR, MMR, JBIG 400 x 400 (уltra фино), 200 x 400 (супер фино), 200 x 200 (фино), 200 x 100 (нормално)		Режим на подготвеност iR-ADV DX C5870i/C5860i/C5850i: 23 dB* <sup>*</sup> Референтна вредност: измерена само една единица со ISO7779, објаснето со ISO9296 (2017)
<b>Големина за испраќање/примање</b>	Испраќање: A3, A4, A4R, A5 <sup>1</sup> , A5R <sup>1</sup> , B4, B5 <sup>2</sup> , B5R <sup>1</sup> Примање: A3, B4, A4, A4R, A5R, B5, B5R <sup>1</sup> <sup>1</sup> Испратено како A4 <sup>2</sup> Испратено како B4, кратко	<b>Стандарди</b> <b>ПОТРОШНИ МАТЕРИЈАЛИ</b> <b>Картрици со тонер</b>	Blue Angel
<b>Меморија на факс</b> Броеви за брзо бирање Групно бирање/одредишта Секвенцијално пренесување Резервна копија на меморија Функции за факс	До 30.000 страници (2.000 задачи) Макс. 200 Макс. 199 броеви Макс. 256 адреси Да Име на испраќачот (ТТТ), избирање телефонска линија (при испраќање факс), директно испраќање, одложено испраќање, преглед, известување за завршена задача, TX-извештај, прекин на преносот, секвенцијално пренесување, испраќање секундарна адреса/лозинка, доверливо поштенско сандаче, евиденција 2 на 1	<b>ПОТРОШУВАЧКА НА ТОНЕР</b> (процента потрошувачка при 5% покриеност)	Тонер C-EXV 58 BK/C/M/Y Тонер C-EXV 58L C/M/Y Тонер C-EXV 58 BK: 71.000 страници Тонер C-EXV 58 C/M/Y: 60.000 страници Тонер C-EXV 58L C/M/Y: 26.000 страници
<b>СПЕЦИФИКАЦИИ ЗА СКЛАДИРАЊЕ</b> Поштенско сандаче (поддржан број)	100 влезни сандачиња за корисници, 1 влезно сандаче за меморија RX, 50 доверливи влезни сандачиња за факс Складирање максимум 10.000 страници (2.000 задачи)	<b>СОФТВЕР И УПРАВУВАЊЕ СО ПЕЧАТАЧОТ</b>	За повеќе информации ве молиме посетете ја нашата веб-страница <a href="https://www.canon-europe.com/business/">https://www.canon-europe.com/business/</a> Universal Login Manager (ULM) uniFLOW Online Express <sup>*</sup>
<b>Advanced Space</b>	Протокол за комуникација: SMB или WebDAV Поддржан компјутерски клиент: Windows <sup>*</sup> 8.1/10 Истовремени врски (макс.): SMB:64, WebDAV:3	<b>Следење и создавање извештаи</b>	<sup>*</sup> За повеќе информации, ве молиме одете на <a href="https://www.canon-europe.com/business/uniFLOW/Online/Express">uniFLOW Online Express</a> <a href="https://www.canon-europe.com/business/uniFLOW/Online">uniFLOW Online</a>
<b>Достапен слободен простор на Advanced Space</b> Функции на напредниот простор:	Стандардно: 16 GB (со опција: макс. 480 GB) Проверка на идентитет за најавување во Advanced Space, функција за подредување, печатење PDF-датотека со лозинка, поддршка за imageWARE Secure Audit Manager, пребарување, преглед на датотеките, управување со проверката на идентитетот, отворено за јавноста, URI TX, правене резервна копија/обновување	<b>Алатки за далечинско управување</b>	iWEMC eMaintenance Систем за испорака на содржини
<b>СПЕЦИФИКАЦИИ ЗА БЕЗБЕДНОСТА</b> Проверка на идентитет и Контрола на пристап (Потребно е активирање)	Проверка на идентитет на корисниците (најавување со слика, најавување со слика и PIN, најавување со картичка <sup>*</sup> , најавување со корисничко име и лозинка, најавување на ниво на функција, најавување со мобилен уред), проверка на ID на оддел (ID на оддел и најавување со PIN, најавување на ниво на функција), uniFLOW Online Express (најавување со PIN, најавување со слика, најавување со слика и PIN, најавување со картичка <sup>*</sup> , најавување со картичка и PIN, најавување со корисничко име и лозинка, најавување со ID на оддел и PIN, најавување на ниво на функција), систем за управување со пристап (контрола на пристапот) <sup>*</sup> Читачите на картички се изборни, ве молиме погледнете ги хардверските додатоци	<b>Софтвер за скенирање</b> <b>Алатки за оптимизација</b> <b>Платформа</b>	Network ScanGear Алатка за конфигурирање на драјвер на Canon MEAP (повеќефункционална платформа за вградени апликации) Kofax PowerPDF Advanced (изборно)
<b>Безбедност на документите</b>	Безбедност за печатење (безбедно печатење, шифрирано безбедно печатење, печатење со принудна задршка, uniFLOW Secure Print <sup>1</sup> ), Безбедност на примени податоци (доверливо поштенско сандаче за факс што автоматски ги препраќа примените документи), Безбедност за скенирање (шифриран PDF, PDF/XPS со потпис од уред, PDF/XPS со кориснички потпис, интеграција со Adobe LiveCycle <sup>®</sup> Rights Management ES2.5), безбедност на поштенско сандаче (заштита на поштенско сандаче со лозинка, контрола на пристап до Advanced Space), безбедност за испраќање податоци (поставки што наложуваат внесување лозинка по пренос, ограничени функции за испраќање е-пошта/датотеки, потврда на бројот за факс, овозможување/забранување преноси преку факс, овозможување/забранување испраќање од историја, поддршка за S/MIME), следење документи (безбедносен воден печат) <sup>1</sup> Потребен е софтверот uniFLOW Online / uniFLOW	<b>Издав. док.</b> <b>СПЕЦИФИКАЦИИ НА КОНТРОЛОТО ЗА ПЕЧАТЕЊЕ FICRY (ВГРАДЕН)</b> <b>Име</b> <b>Резолуција на печатење (dpi)</b> <b>Јазичи за опис на страница</b> <b>Меморија</b> <b>Хард диск</b> <b>Брзина на процесорот</b> <b>Систем</b>	За сите спецификации и опции, ве молиме одете на Веб-сајтот на Canon Изборно кај сите модели imagePASS-R1 (вграден) 1200 x 1200, 600 x 600 Adobe PS3, PCL6 4 GB (1x4 GB) 500 GB SATA Intel Pentium G4400 (3,3 GHz) FS400
<b>Мрежна безбедност</b>	TLS 1.3, IPsec, проверка на идентитет IEEE802.1X, SNMP V3.0, функција за заштитен ѕид (Филтрирање на IP/MAC-адреса), поддршка за две мрежи (жичен LAN/безжичен LAN, жичен LAN/жичен LAN), оневозможување функции што не се користат (овозможување/онеозможување протоколи/апликации, овозможување/онеозможување на Remote UI, овозможување/онеозможување на USB-интерфејсот), одделување на G3-факс од LAN, одделување на USB-приклучокот од LAN, забрана за извршување на датотеки складирани во Advanced Box во повеќефункционалниот печат, скенирање и испраќање - мерки за заштита од вируси при примање е-пораки	<b>ОПЦИИ ЗА ЗАЛИХА НА ХАРТИЈА</b> <b>Единица за снабдување на касетата-AQ1</b>	Капацитет за хартија: 2 x 550 листови (80 gsm) Вид на хартија: тенка, обична, рециклирана, во боја, тешка, за поврзување, транспарентна, однапред издупчена, меморандуми Големина на хартија: A3, A4, A4R, A5, A5R, A6R, B4, B5, B5R Прилагодена големина: 98,0 x 148,0 mm до 304,8 x 457,2 mm
<b>Безбедност на уредот</b>	Заштита на податоците на SSD (шифрирање на податоците на SSD (проверка со FIPS140-2), заклучување на SSD, стандардна иницијализација на SSD, платформа со безбедносен модул (TPM 2.0), функција за кривење на евиденцијата за задачи, заштита на интегритетот на софтверот MFD, проверка на интегритетот на софтверот MFD (проверка на системот при вклучувањето, откривање напади за време на извршување), HCD-PP <sup>2</sup>	<b>Единица за снабдување на касетата со голем капацитет-C1</b>	Тежина на хартија: 52 до 256 gsm Димензии (Ш x Д x В): 620 x 660 x 251 mm (поврзан со главниот уред) Тежина: прибл. 22 kg Капацитет за хартија: 2.450 листови (80 gsm) Вид на хартија: тенка, обична, рециклирана, во боја, тешка, за поврзување, однапред издупчена, меморандуми Големина на хартија: A4 Тежина на хартија: 52 до 256 gsm Димензии (Ш x Д x В): 620 x 660 x 251 mm (поврзан со главниот уред) Тежина: прибл. 29 kg
	<sup>2</sup> Сертификацијата ќе следи по промоцијата на оваа серија	<b>Магаџин за хартија-F1</b>	Капацитет за хартија: 2.700 листови (80 gsm) Вид на хартија: тенка, обична, во боја, рециклирана, тешка, однапред издупчена Големина на хартија: A4, B5 Тежина на хартија: 52 до 256 gsm Димензии (Ш x Д x В): 344 x 630 x 440 mm (поврзан со главниот уред) Тежина: прибл. 31 kg

# ТЕХНИЧКИ СПЕЦИФИКАЦИИ

# Серија imageRUNNER ADVANCE DX C5800

<p><b>Прв фах за копирање-A1</b></p>	<p>Капацитет (со хартија од 80 gsm): A4, A5, A5R, A6R, B5: 250 листови SRA3, A3, A4R, B4, B5R: 100 листови Тежина на хартија: 52 до 300 gsm</p>	<p><b>Единица за завршна обработка на брошури-AB1</b></p>	<p>(Потребна е единицата Buffer Pass-P1) (Ги содржи основните спецификации за захефтување на горенаведената единица за завршна обработка со захефтување-AB1) Големина на хартија за средно спојување: A3, A4R, B4 Капацитет на единицата за захефтување со средно спојување: 20 листови x 10 групи (52 до 81,4 gsm) (вклучувајќи 1 лист за корица од 52 до 256 gsm) Капацитет за групно превиткување без захефтување: до 3 листови (52 до 105 gsm) Димензии (Ш x Д x В): 637 x 623 x 1.142 mm (кога фахот за проширување е извлечен) Тежина: прилб. 57 kg</p>
<p><b>Внатрешен 2-насочен фах-M1</b></p>	<p>Капацитет на фахот (со хартија од 80 gsm) Горен фах: A4, A5, A5R, A6R, B5: 100 листови SRA3, A3, A4R, B4, B5R: 50 листови  Долен фах: A4, A5, A5R, A6R, B5: 100 листови SRA3, A3, A4R, B4, B5R: 100 листови  Тежина на хартија: 52 до 300 gsm Димензии (Ш x Д x В): 428 x 405 x 88 mm Тежина: прилб. 0,7 kg</p>	<p><b>Внатрешна единица за правеење 2/4 дупки-D1</b> (Нема поддршка за IR-ADV DX C5870)</p>	<p>(Потребна е внатрешната единица за завршна обработка-L1) Две или четири дупки Прифатлива тежина на хартија при правеење дупки: 52 до 300 gsm Прифатлива големина на хартија при правеење дупки: Две дупки: A3, A4, A4R, A5, B4, B5, B5R Четири дупки: A3, A4</p>
<p><b>Трет фах за копирање-A1</b></p>	<p>Капацитет (со хартија од 80 gsm): A4, A5R, B5: 100 листови A3, A4R, B4, B5R: 75 листови Тежина на хартија: 52 до 300 gsm Димензии (Ш x Д x В): 442 x 373 x 176 mm (поврзан со главниот уред, кога фахот за проширување е извлечен) Тежина: 0,5 kg</p>	<p><b>Внатрешна единица за правеење 4 дупки-D1</b> (Нема поддршка за IR-ADV DX C5870)</p>	<p>(Потребна е внатрешната единица за завршна обработка-L1) Четири дупки Прифатлива тежина на хартија при правеење дупки: 52 до 300 gsm Прифатлива големина на хартија при правеење дупки: Четири дупки: A3, A4, A4R, A5, B4, B5, B5R</p>
<p><b>Внатрешна единица за завршна обработка-L1</b> (Нема поддршка за IR-ADV DX C5870)</p>	<p>Капацитет на фах (со хартија од 80 gsm): Горен фах: SRA3, A3, A4, A4R, A5, A5R, A6R, B4, B5, B5R: прилб. 45 листови Долен фах: A4, A5, A5R, B5: прилб. 500 листови, SRA3, A3, A4R, B4, B5R: 250 листови, A6R: 30 листови, Плик: 10 листови  Тежина на хартија: 52 до 300 gsm Позиција на единица за захефтување: во агол, двојно Капацитет за захефтување: (хартија од 52 до 90 gsm) A4, B5: 50 листови A4R: 40 листови A3, B4: 30 листови Еко единица за захефтување*: A4, B5: 10 листови (52 до 64 gsm) 8 листови (65 до 81,4 gsm) 6 листови (82 до 105 gsm) A3, B4: 5 листови (52 до 64 gsm) 4 листови (65 до 81,4 gsm) 3 листови (82 до 105 gsm) Захефтување на барање: 40 листови (80 gsm) Димензии (Ш x Д x В): 743 x 525 x 225 mm (поврзан со главниот уред, кога фахот за проширување е извлечен) Тежина: прилб. 9,1 kg * Поддршката за големи медиуми A3/B4 ќе стане достапна од март 2021 година преку ажурирање на фирмверот A3*: B4*: 10 листови (52 до 64 gsm) 8 листови (65 до 81,4 gsm) 6 листови (82 до 105 gsm)</p>	<p><b>Единица за правеење 2/4 дупки-A1</b></p> <p><b>Единица за правеење 4 дупки-A1</b></p> <p><b>ХАРДВЕРСКИ ДОДАТОЦИ</b> <b>Читачи на картички</b></p>	<p>(Потребна е единицата за завршна обработка со захефтување-AB1 или единицата за завршна обработка на брошури-AB1) Две или четири дупки Прифатлива големина на хартија при правеење дупки: 52 до 300 gsm Прифатлива големина на хартија при правеење дупки: Две дупки: A3, A4, A4R, A5, B4, B5, B5R Четири дупки: A3, A4  (Потребна е единицата за завршна обработка со захефтување-AB1 или единицата за завршна обработка на брошури-AB1) Четири дупки Прифатлива тежина на хартија при правеење дупки: 52 до 300 gsm Прифатлива големина на хартија при правеење дупки: Четири дупки: A3, A4, A4R, A5, B4, B5, B5R</p> <p>Достапни се различни читачи на картички, како MiCard Plus. Ве молиме обрнете се во локалната канцеларија на Canon за повеќе детали. Додаток со читач на картички со копирање-B7 Кутија со читач за IC-картички за нумеричка тастатура-A1 Читач на картички со копирање-F1 Капак на печатач-M2 Додаток за снабдување со картички-F1 Единица Buffer Pass-P1 Фах за алатки-B1 Нумеричка тастатура-A2</p>
<p><b>Единица за завршна обработка со захефтување-AB1</b></p>	<p>(Потребна е единицата Buffer Pass-P1) Капацитет на фах (со хартија од 80 gsm): Горен фах: A4, A5, A5R, A6R, B5: прилб. 250 листови, SRA3, A3, A4R, B4, B5R: прилб. 125 листови  Долен фах: A4, A5, A5R, B5: 3.000 листови, SRA3, A3, A4R, B4, B5R: 1.500 листови, A6R: 250 листови Пликови: Monarch: 30 листови, COM10 бр.10, DL, ISO-C5: 100 листови  Тежина на хартија: Горен фах од 52 до 256 gsm, Долен фах од 52 до 300 gsm Позиција на единица за захефтување: во агол, двојно Капацитет за захефтување: (52 до 90 gsm) A4, B5: 50 листови A4R: 40 листови A3, B4: 30 листови Еко единица за захефтување*: A4: 10 листови (52 до 64 gsm) 8 листови (65 до 81,4 gsm) 6 листови (82 до 105 gsm) A3: 5 листови (52 до 64 gsm) 4 листови (65 до 81,4 gsm) 3 листови (82 до 105 gsm) Захефтување на барање: 50 листови (52 до 90 gsm) Димензии (Ш x Д x В): 637 x 623 x 1.142 mm (кога фахот за проширување е извлечен) Тежина: прилб. 31 kg * Поддршката за големи медиуми A3 ќе стане достапна од март 2021 година преку ажурирање на фирмверот A3*: 10 листови (52 до 64 gsm) 8 листови (65 до 81,4 gsm) 6 листови (82 до 105 gsm)</p>	<p><b>Друго</b></p> <p><b>ОПЦИИ ЗА БЕЗБЕДНОСТ</b> <b>Безбедност на податоците</b></p> <p><b>ОПЦИИ ЗА КОНТРОЛЕРИТЕ И СИСТЕМОТ</b> <b>Дополнителна опрема за печатење</b> <b>Печатење баркодови</b> <b>Контролор основан врз EFI-Fiery</b> <b>Опции за контролорот основан врз EFI-Fiery</b></p> <p><b>Дополнителна опрема за системот</b></p> <p><b>Опрема за фах</b></p> <p><b>ДРУГИ ОПЦИИ</b> <b>Дополнителна опрема за пристапност</b></p> <p><b>Потрошни материјали</b></p>	<p>256 GB SSD-A1 1 TB SSD-A1 Комплет со меморија за пресликување-A1</p> <p>Комплет меѓународни PCL-фонтови-A1</p> <p>Комплет за печатење на бар-кодови-D1 imagePASS-R1</p> <p>Лиценца за Hot Folders Fiery Compose Fiery Impose Fiery Impose and Compose</p> <p>Комплет за NFC-E2 Комплет за сериски интерфејс-K3 Комплет за интерфејс за контрола на копирање-A1 Комплет за поврзување-A3 за Bluetooth LE</p> <p>Super G3-факс картичка-AX1 Super G3-факс картичка за 2-ра линија-AX1 Комплет за далечински факс-A1 Комплет за испраќање факс преку IP-B1</p> <p>Рачка за пристап на ADF-A1 Комплет за гласовен водич-G1 Комплет за гласовно управување-D1</p> <p>Картриџ за единица за захефтување-Y1 (2 x 2.000 парчиња) Единица за захефтување-P1 (2 x 5.000 парчиња) *Само за единица за завршна обработка на брошури</p>

## Софтвер и решенија



## Сертификати и компатибилност



Canon Inc.  
canon.com

Canon Europe  
canon-europe.com

Macedonian edition

© Canon Europa N.V., 2020