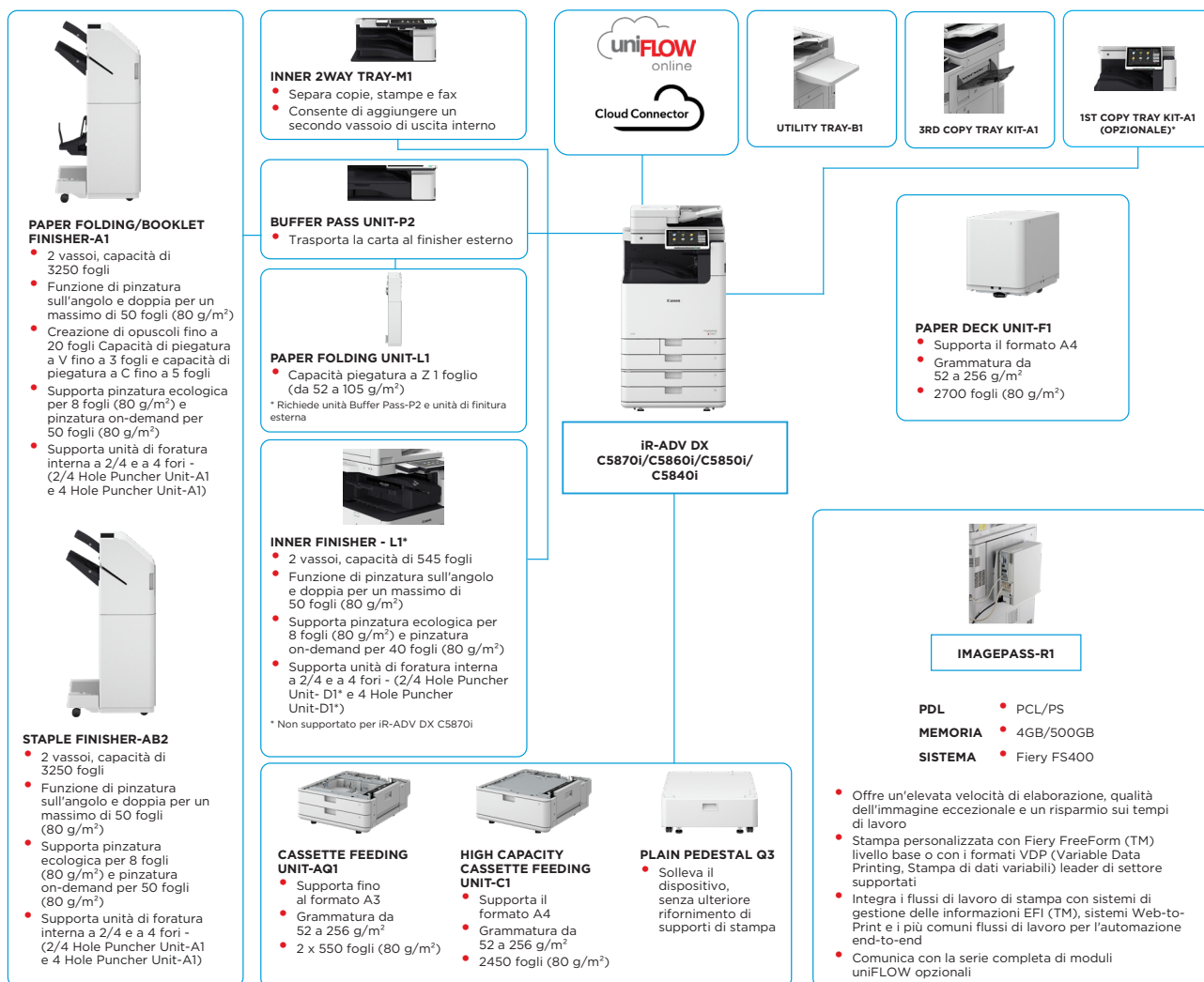


imageRUNNER ADVANCE DX C5800

DISPOSITIVI MULTIFUNZIONE A3 A COLORI DALLA PRODUTTIVITÀ ECCEZIONALE

OPZIONI DI CONFIGURAZIONE PRINCIPALI



Questa configurazione ha il solo scopo di illustrare il prodotto. Per un elenco completo di opzioni e compatibilità, utilizza il [configuratore di prodotti online](#).

Unified Firmware Platform (UFP) garantisce la disponibilità degli ultimi aggiornamenti su funzionalità e dispositivi di sicurezza, per un'esperienza utente evoluta come in tutta la gamma prodotti IR ADVANCE DX.

* Per supportare gli obiettivi di sostenibilità e risparmiare plastica, il primo Copy Tray Kit-A1 è opzionale

SPECIFICHE TECNICHE

imageRUNNER ADVANCE DX C5800

UNITÀ PRINCIPALE	Multifunzione laser a colori A3	Font	Font PS: 136 Roman Font PCL: 93 Roman, 10 font Bitmap, 2 font OCR, Andalé Mono WT J/K/S/T ^{*1} (giapponese, coreano, cinese semplificato e cinese tradizionale), font Barcode ^{**2}
Tipo di dispositivo	Stampa, copia, scansione, invio, archiviazione e fax opzionale	Funzioni di stampa	Stampa protetta, Filigrana di sicurezza, Intestazione o piè di pagina, Layout pagina, Stampa fronte/retro, Formati carta/orientamenti misti, Copertine fronte/retro, Riduzione toner, Stampa poster, Attesa forzata stampa, Data di stampa, Stampa programmata, Stampa tramite stampante virtuale
Funzionalità base	Processore Dual-core da 1,8 GHz	Sistema operativo	UFR II: Windows® 8.1/10/Server2012/Server2012 R2/Server2016/Server2019, Mac OS X (10.11 o versione successiva) PCL: Windows® 8.1/10/Server2012/Server2012 R2/Server2016/Server2019 PS: 8.1/10/Server2012/Server2012 R2/Server2016/Server2019, Mac OS X (10.11 o versione successiva) PPD: Windows® 8.1/10, MAC OS X (10.10 o versione successiva) A ottobre 2020
Processore	Schermo a sfioramento LCD WSVGA TFT a colori da 10,1 pollici (inclinazione fino a 90°)	SPECIFICHE DI COPIA	Velocità di copia (bianco e nero, colori) * Solo fronte
Pannello di controllo	Standard: 6 GB di RAM	Velocità di copia (bianco e nero, colori)	iR-ADV DX C5870i fino a 70 ppm (A4, A5*, A5R, A6R), fino a 36 ppm (A3), fino a 42 ppm (A4R)
Memoria	Standard: (SSD) 256 GB, Opzionale: (SSD) 256 GB, 1 TB	Velocità di copia (bianco e nero, colori)	iR-ADV DX C5860i fino a 60 ppm (A4, A5*, A5R, A6R), fino a 32 ppm (A3), fino a 36 ppm (A4R)
Archiviazione	RETE Standard: 1000Base-T/100Base-TX/10Base-T, LAN wireless (IEEE 802.11 b/g/n) ALTRI: Standard: 1 USB 2.0 (host), 1 USB 3.0 (host), 1 USB 2.0 (dispositivo) Opzionale: Interfaccia seriale, Copy Control Interface	Velocità di copia (bianco e nero, colori)	iR-ADV DX C5850i fino a 50 ppm (A4, A5*, A5R, A6R), fino a 27 ppm (A3), fino a 30 ppm (A4R)
Connettività	Standard: 1200 fogli Vassoio multifunzione da 100 fogli 2 cassette carta da 550 fogli Capacità massima: 6350 fogli (con High Capacity Cassette Feeding Unit-C1 e Paper Deck Unit-F1)	Velocità di copia (bianco e nero, colori)	iR-ADV DX C5840i fino a 40 ppm (A4, A5*, A5R, A6R), fino a 21 ppm (A3), fino a 24 ppm (A4R)
Capacità di alimentazione carta (A4, 80 g/m²)	Capacità massima: 3450 fogli (con Staple Finisher-AB2 o Paper Folding/Booklet Finisher- A1 e 3rd Copy Tray Kit-A1)	Tempo di uscita della prima copia (A4, bianco e nero/ colori)	iR-ADV DX C5870i: circa 2,7/3,7 secondi o meno
Capacità carta in uscita (A4, 80 g/m²)	Fascicolazione, raggruppamento, offset, pinzatura, pinzatura a sella, foratura, pinzatura ecologica, pinzatura on-demand, piegatura a V, piegatura a C, piegatura a Z * Le funzioni di finitura variano a seconda del dispositivo collegato	Risoluzione di copia (dpi)	iR-ADV DX C5860i: circa 2,9/4,2 secondi o meno
Funzioni di finitura	Vassoio multifunzione: Sottile, comune, riciclata, colorata, pesante, patinata, ricalco, alta qualità, lucido, etichette, preforata, carta intestata, fogli per rubrica, buste Cassette carta (superiore/inferiore): Sottile, comune, riciclata, colorata, pesante, alta qualità, lucido, preforata, carta intestata, buste* * Richiede Envelope Feeder Attachment (standard)	Copie multiple	iR-ADV DX C5850i: circa 3,4/4,9 secondi o meno
Tipi di supporti compatibili	Vassoio multifunzione: Formati standard: SRA3, A3, A4, A4R, A5, A5R, A6R, B4, B5, B5R Formati personalizzati: da 98 x 139,7 mm a 320 x 457,2 mm Formati liberi: da 98 x 139,7 a 320 x 457,2 mm Buste: COM 10 No.10, Monarch, DL, ISO-C5 Formati personalizzati buste: da 98 x 90 mm a 320 x 457,2 mm Cassetto superiore: Formato standard: A4, A5, A5R, A6R, B5 Formati personalizzati: da 98 x 148 mm a 297 x 215,9 mm Buste: COM10 No.10, Monarch, DL, ISO-C5 Cassetto inferiore: Formato standard: A3, A4, A4R, A5, A5R, A6R, B4, B5, B5R Formati personalizzati: da 98 x 148 mm a 297 x 215,9 mm Buste: COM10 No.10, Monarch, DL, ISO-C5	Densità copia	iR-ADV DX C5840i: circa 4,1/6,1 secondi o meno
Formati carta supportati	Vassoio multifunzione: Formati standard: SRA3, A3, A4, A4R, A5, A5R, A6R, B4, B5, B5R Formati personalizzati: da 98 x 139,7 mm a 320 x 457,2 mm Formati liberi: da 98 x 139,7 a 320 x 457,2 mm Buste: COM 10 No.10, Monarch, DL, ISO-C5 Formati personalizzati buste: da 98 x 90 mm a 320 x 457,2 mm Cassetto superiore: Formato standard: A4, A5, A5R, A6R, B5 Formati personalizzati: da 98 x 148 mm a 297 x 215,9 mm Buste: COM10 No.10, Monarch, DL, ISO-C5 Cassetto inferiore: Formato standard: A3, A4, A4R, A5, A5R, A6R, B4, B5, B5R Formati personalizzati: da 98 x 148 mm a 297 x 215,9 mm Buste: COM10 No.10, Monarch, DL, ISO-C5	Ingrandimento	Fino a 999 copie Automatica o manuale (9 livelli) Zoom variabile: da 25% a 400% (incrementi dell'1%) Rapporti di riduzione/ingrandimento predefiniti: 25%, 50%, 70%, 100% (1:1), 141%, 200%, 400% Rapporti R/E preimpostati per Area, Fronte/retro, Regolazione densità, Selezione tipo di originale, Modalità Interruzione, Stampa su due pagine, Originale fronte/retro, Creazione lavoro, N su 1, Aggiungi copertina, Inserisci fogli, Originali formati misti, Numerazione pagine, Numerazione serie di copie, Nitidezza, Cancellazione cornice, Filigrana protetta, Data di stampa, Margini, Print & Check, Negativo/Positivo, Ripeti immagini, Unione blocchi di lavoro, Riproduzione speculare, Memorizza nella casella di posta, Sovrapponi immagine, Copia documenti di identità, Salta pagine bianche, Originale formato personalizzato, Modo colore, Prenotazione copia, Copia campione
Grammature carta supportate	Vassoio multifunzione: da 52 a 300 g/m² Cassetto (superiore/inferiore): da 52 a 256 g/m² Fronte/retro: da 52 a 256 g/m² Modalità avvio rapido: 4 secondi o meno* * Il tempo dall'accensione della periferica a quando l'icona di copia viene visualizzata ed è abilitata all'esecuzione delle operazioni sullo schermo a sfioramento	Funzioni di copia	Alimentatore automatico di documenti a passaggio singolo* [da fronte/retro a fronte/retro (automatica)] * Rilevamento alimentazione fogli multipli supportato Fino a 200 fogli
Tempo di riscaldamento	Dalla modalità sospensione: 7 secondi o meno (iR-ADV DX C5870i) 6 secondi o meno (iR-ADV DX C5860i/C5850i/C5840i) Dall'accensione: 6 secondi o meno (con modalità Quick Start)* * Tempo dall'accensione della periferica fino alla copia pronta (senza prenotazione di stampa)	Formati carta supportati	Piano di copiatura: foglio, libro e oggetti tridimensionali Grammatura supporti alimentatore documenti: Scansione solo fronte: da 38 a 220 g/m² (bianco e nero, colori) Scansione fronte/retro: da 38 a 220 g/m² (bianco e nero, colori) * Un peso accettabile di A6R o inferiore è compreso tra 50 e 220 g/m² Formato di scansione del piano di copiatura: fino a 297 x 431,8 mm
Dimensioni (L x P x A)	iR-ADV DX C5870i/C5860i/C5850i/C5840i: 620 x 722 x 937 mm iR-ADV DX C5870i/C5860i/C5850i/C5840i: Base: 1138 x 1162 mm (coperchio destro aperto con vassoio multiuso esteso + cassette aperti) Completamente configurato: 1866 x 1162 mm (Staple Finisher-AB2/Paper Folding/Booklet Finisher-A1 con il vassoio di estensione aperto + Paper Deck Unit-F1 + cassette aperti)	Velocità di scansione (ipm: bianco e nero/ colori; in formato A4)	Dimensioni supporti alimentatore documenti: A3, A4, A4R, A5, A5R, A6R, B4, B5, B5R, B6R Formati personalizzati (da 70 x 139,7 mm a 304,8 x 431,8 mm) Scansione solo fronte: 135/135 (300 x 300 dpi, invio), 80/80 (600 x 600 dpi, copia) Scansione fronte/retro: 270/270 (300 x 300 dpi, invio), 160/90 (600 x 600 dpi, copia) Scansione per copia: 600 x 600 Scansione per invio: (Push) 600 x 600 (SMB/FTP/WebDAV/IFAX); (Pull) 600 x 600 Scansione per fax: 600 x 600
Spazio di installazione (L x P)	Completamente configurato: 1866 x 1162 mm (Staple Finisher-AB2/Paper Folding/Booklet Finisher-A1 con il vassoio di estensione aperto + Paper Deck Unit-F1 + cassette aperti) iR-ADV DX C5870i: circa 108 kg incluso il toner normale iR-ADV DX C5860i/C5850i: circa 105 kg incluso il toner normale iR-ADV DX C5840i: circa 104 kg incluso il toner normale	Risoluzione di scansione (dpi)	Color Network ScanGear2. Per TWAIN e WIA Sistemi operativi supportati: Windows® 8.1/10/Server2012/Server2012 R2/Server 2016 A marzo 2020
Peso	iR-ADV DX C5870i: circa 108 kg incluso il toner normale iR-ADV DX C5860i/C5850i: circa 105 kg incluso il toner normale iR-ADV DX C5840i: circa 104 kg incluso il toner normale	Specifiche Pull scan	Scansione Push, Scansione Pull, Scansione su casella, Scansione su Advanced Space, Scansione su rete, Scansione su chiavetta di memoria USB, Scansione su dispositivi mobili, Scansione su cloud (uniFLOW Online, Cloud Connector - opzionale)
SPECIFICHE DI STAMPA	iR-ADV DX C5870i fino a 70 ppm (A4, A5*, A5R, A6R*), fino a 36 ppm (A3), fino a 42 ppm (A4R)	Metodo di scansione	Standard: E-mail/Internet FAX (SMTP*), SMB3.0, FTP, WebDAV, Mail Box Opzionale: Super G3 FAX, IP Fax * Metodo di autenticazione OAuth 2.0 disponibile per Microsoft 365 e Google Workspace
Velocità di stampa (bianco e nero/colori) * Solo fronte	iR-ADV DX C5860i fino a 60 ppm (A4, A5*, A5R, A6R*), fino a 32 ppm (A3), fino a 36 ppm (A4R)	SPECIFICHE DI INVIO	LDAP (2000)/Locale (1600)/Tasti di selezione rapida (200)
Risoluzione di stampa	iR-ADV DX C5850i fino a 50 ppm (A4, A5*, A5R, A6R*), fino a 27 ppm (A3), fino a 30 ppm (A4R)	Destinazione	Push: fino a 600 x 600 Pull: fino a 600 x 600 File: FTP(TCP/IP), SMB3.0 (TCP/IP), WebDAV E-mail/Fax: SMTP, POP3
Linguaggi di descrizione pagina	iR-ADV DX C5840i fino a 40 ppm (A4, A5*, A5R, A6R*), fino a 21 ppm (A3), fino a 24 ppm (A4R)	Rubrica	
Stampa diretta	1200 x 1200	Risoluzione di invio (dpi)	
Stampa da dispositivi mobili e cloud	Standard: UFR II, PCL6, Adobe® PostScript®3™	Protocollo di comunicazione	
	Tipi di file supportati: PDF, EPS, TIFF/JPEG e XPS AirPrint, Mopria, Universal Print di Microsoft, app Canon PRINT e uniFLOW Online (opzionale): una vasta gamma di soluzioni software e soluzioni basate su MEAP per offrire stampa da dispositivi mobili o connessi a Internet e servizi basati su cloud, a seconda delle tue esigenze. Per maggiori informazioni contattare il responsabile delle vendite di zona		

SPECIFICHE TECNICHE

imageRUNNER ADVANCE DX C5800

Formato file	TIFF, JPEG, PDF (Colore limitato, Compact, Con opzione di ricerca, Applicazione criteri, Ottimizza per il Web, PDF/A-1b, Trace & Smooth, crittografato, Firma dispositivo), XPS (Compact, Con opzione di ricerca, Firma dispositivo, Firma utente), Office Open XML (PowerPoint, Word)	SPECIFICHE AMBIENTALI	Temperatura: da 10 a 30 °C Umidità: dal 20 all'80% di umidità relativa
Funzioni Universal Send	Selezione tipo di originale, Originale fronte/retro, Stampa su due pagine, Originali formati misti, Regolazione densità, Nitidezza, Rapporto riproduzione, Cancellazione cornice, Creazione lavoro, Trasmissione differita, Anteprima, Avviso fine lavoro, Nome file, Oggetto/messaggio, Rispondi a, Priorità e-mail, Rapporto TX, Orientamento contenuto originale, Ignora pagine bianche	Ambiente operativo	220-240 V, 50/60 Hz, 6 A
SPECIFICHE FAX	(opzionale)	Alimentazione	Massimo: iR-ADV DX C5870i: circa 2000 W iR-ADV DX C5860i/C5850i/C5840i: circa 1800 W Copia (scansione continua con DADF): circa 943 W ^{*1} Standby: circa 53,4 W ^{*1} Modalità sospensione: circa 0,8 W ^{*2}
Numero massimo linee di connessione	2 (seconda linea opzionale)	Consumo energetico	^{*1} Valore di riferimento: una unità misurata ^{*2} La modalità di sospensione non è disponibile quando si utilizzano determinate impostazioni
Velocità del modem	Super G3: 33,6 kbps G3: 14,4 kbps	Consumo energetico tipico (TEC)*:	iR-ADV DX C5870i: 0,86 kWh iR-ADV DX C5860i: 0,71 kWh iR-ADV DX C5850i: 0,58 kWh iR-ADV DX C5840i: 0,46 kWh
Metodo di compressione	MH, MR, MMR, JBIG	Consumo energetico tipico (TEC)*:	[*] Conforme a USA Energy Star 3.0
Risoluzione (dpi)	400 x 400 (ultrafine), 200 x 400 (superfine), 200 x 200 (fine), 200 x 100 (normale)	Livelli di rumore (bianco e nero/colori)	Livello di potenza sonora (LWA, m) In funzione (bianco e nero, solo fronte) iR-ADV DX C5870i: 66 dB*, Kv 3 dB* iR-ADV DX C5860i: 64 dB*, Kv 3 dB* iR-ADV DX C5850i: 62 dB*, Kv 3 dB* iR-ADV DX C5840i: 61 dB*, Kv 3 dB*
Formati di invio/ricezione	Invio: A3, A4, A4R, A5 ^{*1} , A5R ^{*1} , B4, B5 ^{*2} , B5R ^{*1} Ricezione: A3, B4, A4, A4R, A5R, B5, B5R ^{*1} Inviato come A4 ^{*2} Inviato come B4 corto	Standard	Pressione sonora (LpAm) In prossimità della stampante: In funzione (bianco e nero/colori, solo fronte) iR-ADV DX C5870i: 52 dB*/52 dB* iR-ADV DX C5860i: 50 dB*/51 dB* iR-ADV DX C5850i: 48 dB*/49 dB* iR-ADV DX C5840i: 47 dB*/47 dB*
Memoria FAX	Fino a 30.000 pagine (2000 lavori)	MATERIALI DI CONSUMO	Standby iR-ADV DX C5870i/C5860i/C5850i: 23 dB* [*] Valore di riferimento: una sola unità misurata con ISO7779, descritta con ISO9296 (2017) Blue Angel
Tasti di selezione rapida	Max. 200	Cartucce toner	C-EXV 58 Toner BK/C/M/Y C-EXV 58L Toner C/M/Y
Selezione a gruppi/destinazioni	Max. 199 selezioni	Resa del toner (resa stimata con copertura del 5%)	C-EXV 58 Toner BK: 71.000 pagine C-EXV 58 Toner C/M/Y: 60.000 pagine C-EXV 58L Toner C/M/Y: 26.000 pagine
Trasmissione sequenziale	Max. 256 indirizzi	GESTIONE STAMPANTE E SOFTWARE	Per informazioni dettagliate, visita il nostro sito Web https://www.canon.it/business/
Backup memoria	Si	Monitoraggio e reporting	Universal Login Manager (ULM) uniFLOW Online*
Funzioni di fax	Nome mittente (TTI), Selezione della linea telefonica (quando si inviano fax), Invio diretto, Invio differito, Anteprima, Avviso fine lavoro, Rapporto TX, Interruzione trasmissione, Trasmissione sequenziale, Password/Invio indirizzo secondario, Cassetta Postale confidenziale, Log 2 su 1	Strumenti gestione remota	[*] Per maggiori informazioni, consulta: uniFLOW Online
SPECIFICHE DI ARCHIVIAZIONE		Software per scanner	iWEMC eMaintenance Content Delivery System Network ScanGear Canon Driver Configuration Tool
Mail Box (Numero supportato)	100 Inbox utente, 1 Mailbox RX memoria, 50 Mailbox fax riservati Max 10.000 pagine (2000 lavori) memorizzate	Strumenti di ottimizzazione	MEAP (Multifunctional Embedded Application Platform) Kofax PowerPDF Advanced (opzionale)
Advanced Space	Protocollo di comunicazione: SMB o WebDAV PC Client supportato: Windows* 8.1/10 Connessioni simultanee (max): SMB:64, WebDAV:3	Piattaforma Pubblicazione di documenti	Visita la pagina Web di Canon per l'elenco completo delle specifiche e delle opzioni Opzionale su tutti i modelli
Spazio disco disponibile Area di condivisione	Standard: 16 GB (con la seguente opzione: max. 480 GB)	SPECIFICHE CONTROLLER DI STAMPA BASATO SU FIERY (INTEGRATO)	imagePASS-R1 (integrato) 1200 x 1200, 600 x 600 dpi Adobe PS3, PCL6 4 GB (1 x 4 GB) 500 GB SATA Intel Pentium G4400 (3.3GHz) FS400
Caratteristiche dell'area di condivisione	Autenticazione per Log-in Area di condivisione, Funzione Ordina, Stampa file PDF con password, imageWARE Secure Audit Manager Support, Ricerca, Anteprima file, Gestione autenticazione, Aperto al pubblico, URI TX, Backup/ripristino	Nome	
SPECIFICHE DI SICUREZZA		Risoluzione di stampa	
Autenticazione e controllo degli accessi (attivazione richiesta)	Autenticazione utente (login con immagine, login con immagine e PIN, login con scheda*, login con nome utente e password, login a livello di funzione, login mobile), Autenticazione con ID reparto (login con ID reparto e PIN, login a livello di funzione), uniFLOW Online** (login con PIN, login con immagine, login con immagine e PIN, login con scheda*, login con scheda e PIN, login con nome utente e password, login con ID reparto e PIN, login a livello di funzione), Access Management System (controllo accesso), Cloud Connector* (login con PIN), Microsoft Entra ID (login con PIN, login con scheda), Autenticazione a due fattori su LUI/ROI [*] I lettori di schede sono opzionali. Fare riferimento alla sezione Accessori hardware ^{**} È necessario l'abbonamento al servizio	Linguaggi di stampa	
Sicurezza dei documenti	Sicurezza della stampa (Stampa protetta, Stampa protetta crittografata, Attesa forzata stampa, Stampa protetta uniFLOW*), Sicurezza dei dati in ricezione (Casella fax confidenziale con inoltro automatico dei documenti ricevuti), Sicurezza della scansione (PDF crittografato, PDF/XPS con firma del dispositivo, PDF/XPS con firma dell'utente, integrazione con Adobe LiveCycle* Rights Management ES2.5), Sicurezza casella (Protezione password casella di posta, Controllo accesso area di condivisione), Sicurezza dei dati inviati (impostazione per la richiesta di immissione della password per ogni trasmissione, funzioni di invio e-mail/file con restrizioni, conferma del numero di FAX, autorizzazione/limitazione delle trasmissioni con driver fax, autorizzazione/limitazione dell'invio dalla cronologia, supporto S/MIME), Monitoraggio documenti (Filigrana di sicurezza) [*] Richiede uniFLOW Online/uniFLOW	Memoria	Capacità carta: 2 x 550 fogli (80 g/m ²) Tipo di carta: sottile, comune, riciclata, colorata, pesante, alta qualità, lucido, preforata, carta intestata Formati carta: A3, A4, A4R, A5, A5R, A6R, B4, B5, B5R Formati personalizzati: da 98 x 148 mm a 304,8 x 457,2 mm
Sicurezza di rete	TLS 1.3, IPsec, Autenticazione IEEE802.1X, SNMP V3.0, Funzionalità firewall (filtro degli indirizzi IP/MAC), Supporto doppia rete (LAN cablata/LAN wireless, LAN cablata/LAN cablata), Disabilitazione delle funzioni non utilizzate (Abilitazione/disabilitazione protocolli/applicazioni, Abilitazione/disabilitazione IU remota, Abilitazione/disabilitazione interfaccia USB), Separazione FAX G3 da LAN, Separazione porta USB da LAN, Divieto di esecuzione di file memorizzati in Advanced Box sulla stampante multifunzione, Scansione e invio - Problemi di virus per la ricezione di e-mail	Disco fisso	Grammatura: da 52 a 256 g/m ² Dimensioni (L x P x A): 620 x 660 x 251 mm (collegata all'unità principale) Peso: circa 22 kg
Protezione dei dispositivi	Protezione dei dati SSD (Crittografia dei dati SSD [FIPS140-3], Blocco SSD), Inizializzazione SSD standard (NIST 800-88 PURGE LEVEL), Trusted Platform Module (TPM 2.0), Funzione di occultamento registri lavori, Verifica integrità software MFD, verifica dell'integrità del software MFD e Platform Firmware Resiliency (NIST SP800-193) con ripristino automatico del sistema (verifica del sistema all'avvio, rilevamento intrusioni in tempo reale attivato con Trelix Embedded Control), HCD-PP	Velocità processore	Capacità carta: 2450 fogli (80 g/m ²) Tipo di carta: sottile, comune, riciclata, colorata, pesante, alta qualità, preforata, carta intestata Formati carta: A4 Grammatura: da 52 a 256 g/m ² Dimensioni (L x P x A): 620 x 660 x 251 mm (collegata all'unità principale) Peso: circa 29 kg
Gestione dei dispositivi e audit	Password amministratore, Gestione certificati digitali e chiavi, Registro valutazione, Cooperare con sistema di controllo sicurezza esterna (Security Information and Event Management), Registrazione dati delle immagini, Impostazione della policy di sicurezza	Sistema	Capacità carta: 2700 fogli (80 g/m ²) Tipo di carta: sottile, comune, colorata, riciclata, pesante, preforata Formati carta: A4, B5 Grammatura: da 52 a 256 g/m ² Dimensioni (L x P x A): 344 x 630 x 440 mm (collegata all'unità principale) Peso: circa 31 kg
		OPZIONI DI ALIMENTAZIONE CARTA	
		Cassette Feeding Unit-AQ1	[*] La capacità carta può variare in base al tipo e al formato della carta.
		High Capacity Cassette Feeding Unit-C1	Capacità (con carta da 80 g/m ²): A4, A5, A5R, A6R, B5: 250 fogli SRA3, A3, A4R, B4, B5R: 100 fogli Grammatura: da 52 a 300 g/m ²
		Paper Deck Unit-F1	
		OPZIONI DI OUTPUT* 1st Copy Tray Kit-A1	

SPECIFICHE TECNICHE

imageRUNNER ADVANCE DX C5800

Inner 2way Tray-M1	<p>Capacità (con carta da 80 g/m²) Vassoio superiore: A4, A5, A5R, A6R, B5: 100 fogli SRA3, A3, A4R, B4, B5R: 50 fogli</p> <p>Vassoio inferiore: A4, A5, A5R, A6R, B5: 100 fogli SRA3, A3, A4R, B4, B5R: 100 fogli</p> <p>Grammatura: da 52 a 300 g/m² Dimensioni (L x P x A): 428 x 405 x 88 mm Peso: circa 0,7 kg</p>	Paper Folding Unit-L1	(richiede Buffer Pass Unit-P2 e unità di finitura esterna) Formato carta: A3, A4, B4 Capacità di piegatura a Z: 1 foglio (da 52 a 105 g/m ²) Dimensioni (L x P x A): 201 x 579 x 896 mm Peso: circa 12 kg	
3rd Copy Tray Kit-A1	<p>Capacità (con carta da 80 g/m²): A4, A5R, B5: 100 fogli A3, A4R, B4, B5R: 75 fogli</p> <p>Grammatura carta: da 52 a 300 g/m² Dimensioni (L x P x A): 442 x 373 x 176 mm (collegata all'unità principale, con vassoio di estensione aperto) Peso: 0,5 kg</p>	Inner 2/4 Hole Puncher-D1 (non supportato per IR-ADV DX C5870)	(richiede Inner Finisher-L1) Due o quattro fori Grammatura carta perforata consentita: da 52 a 300 g/m ² Formati carta preforata consentiti: Due fori: A3, A4, A4R, A5, B4, B5, B5R Quattro fori: A3, A4	
Inner Finisher-L1 (non supportato per IR-ADV DX C5870)	<p>Capacità (con carta da 80 g/m²) Vassoio superiore: SRA3, A3, A4, A4R, A5, A5R, A6R, B4, B5, B5R: 45 fogli</p> <p>Vassoio inferiore: A4, A5, A5R, B5: circa 500 fogli SRA3, A3, A4R, B4, B5R: 250 fogli A6R: 30 fogli Buste: 10 fogli</p> <p>Grammatura: da 52 a 300 g/m² Posizione di pinzatura: ad angolo, doppia Capacità di pinzatura (da 52 a 90 g/m²) A4, B5: 50 fogli A4R: 40 fogli A3, B4: 30 fogli</p> <p>Pinzatura ecologica: A3, A4, B4, B5: 10 fogli (da 52 a 64 g/m²) 8 fogli (da 65 a 81,4 g/m²) 6 fogli (da 82 a 105 g/m²)</p> <p>Pinzatura on-demand: 40 fogli (80 g/m²) Dimensioni (L x P x A): 743 x 525 x 225 mm (collegata all'unità principale, quando il vassoio è esteso) Peso: circa 9,1 kg</p>	Inner 4 Hole Puncher-D1 (non supportato per IR-ADV DX C5870)	(richiede Inner Finisher-L1) Quattro fori Grammatura carta perforata consentita: da 52 a 300 g/m ² Formati carta preforata consentiti: Quattro fori: A3, A4, A4R, A5, B4, B5, B5R	
Staple Finisher-AB2	(richiede Buffer Pass Unit-P2) Capacità vassoio (con carta da 80 g/m ²): Vassoio superiore: A4, A5, A5R, A6R, B5: circa 250 fogli SRA3, A3, A4R, B4, B5R: circa 125 fogli	2/4 Hole Puncher Unit-A1	(richiede Staple Finisher-AB2 o Paper Folding/Booklet Finisher-A1) Due o quattro fori Grammatura carta perforata consentita: da 52 a 300 g/m ² Formati carta preforata consentiti: Due fori: A3, A4, A4R, A5, B4, B5, B5R Quattro fori: A3, A4	
	<p>Vassoio inferiore: A4, A5, A5R, B5: 3000 fogli SRA3, A3, A4R, B4, B5R: 1500 fogli A6R: 250 fogli Buste: Monarch: 30 fogli, COM10 No.10, DL, ISO-C5: 100 fogli</p> <p>Grammatura: vassoio superiore da 52 a 256 g/m², vassoio inferiore da 52 a 300 g/m² Posizione di pinzatura: ad angolo, doppia Capacità di pinzatura (da 52 a 90 g/m²) A4, B5: 50 fogli A4R: 40 fogli A3, B4: 30 fogli</p> <p>Pinzatura ecologica: A3, A4: 10 fogli (da 52 a 64 g/m²) 8 fogli (da 65 a 81,4 g/m²) 6 fogli (da 82 a 105 g/m²)</p> <p>Pinzatura on-demand: 50 fogli (da 52 a 90 g/m²) Dimensioni (L x P x A): 637 x 623 x 1142 mm (con vassoio di estensione aperto) Peso: circa 31 kg</p>	4 Hole Puncher Unit-A1	(richiede Staple Finisher-AB2 o Paper Folding/Booklet Finisher-A1) Quattro fori Grammatura carta perforata consentita: da 52 a 300 g/m ² Formati carta preforata consentiti: Quattro fori: A3, A4, A4R, A5, B4, B5, B5R	
Paper Folding/Booklet Finisher-A1	(richiede Buffer Pass Unit-P2) (include le specifiche base di pinzatura Staple Finisher-AB2) Formato carta per pinzatura a sella: A3, A4R, B4 Capacità di pinzatura a sella: 20 fogli x 10 set (da 52 a 81,4 g/m ²) (incluso 1 foglio di copertina da 52 fino a 256 g/m ²) Capacità di piegatura a V: fino a 3 fogli (da 52 a 105 g/m ²) Capacità di piegatura a C: fino a 5 fogli (da 52 a 128 g/m ²) Dimensioni (L x P x A): 637 x 623 x 1142 mm (con vassoio di estensione aperto) Peso: circa 57 kg	ACCESSORI HARDWARE	Lettori di schede	Sono disponibili vari lettori di schede, come MiCard Plus. Per ulteriori informazioni, contatta l'ufficio Canon locale.
		Altri	Altri	<p>Copy Card Reader Attachment-B7 IC Card Reader Box for Numeric Keypad-A1 Copy Card Reader-F1 Printer Cover-M2 Tab Feeding Attachment-F1 Buffer Pass Unit-P2 Utility Tray-B1 Numeric Keypad-A2</p>
		OPZIONI DI SICUREZZA	Sicurezza dei dati	<p>256GB SSD-A1 1TB SSD-A1 Memory Mirroring Kit-A1</p>
		OPZIONI SISTEMA E CONTROLLER	Accessori di stampa	<p>PCL International Font Set-A1 Barcode Printing Kit-D1 imagePASS-R1</p>
		Accessori di sistema	Opzioni controller basato su EFI-Fiery	<p>Hot Folders License Fiery Compose Fiery Impose Fiery Impose and Compose Serial Interface Kit-K3 Copy Control Interface Kit-A1 Connection Kit-A3 per Bluetooth LE Super G3 FAX Board-AX1 Super G3 2nd Line Fax Board-AX1 Remote Fax Kit-A1 IP FAX Expansion Kit-B1</p>
		Accessori fax	Accessori per l'accessibilità	<p>ADF Access Handle-A1 Voice Guidance Kit-G1 Voice Operation Kit-D1</p>
		ALTRE OPZIONI	Materiali di consumo	<p>Staple Cartridge-Y1 (2 x 2000 pezzi)* Staple-P1 (2 x 5000 pezzi) * Solo per Booklet Finisher</p>
		Protezione del dispositivo		<p>Pellicola antimicrobica* - fogli di varie dimensioni progettati per adattarsi ai punti di contatto più comuni dei dispositivi * E' consigliata l'applicazione da parte di un tecnico qualificato</p>

Software e soluzioni



Certificazioni e compatibilità



Canon Inc.
canon.com

Canon Europe
canon-europe.com

Italian edition /canon.it
© Canon Europe N.V., 2024