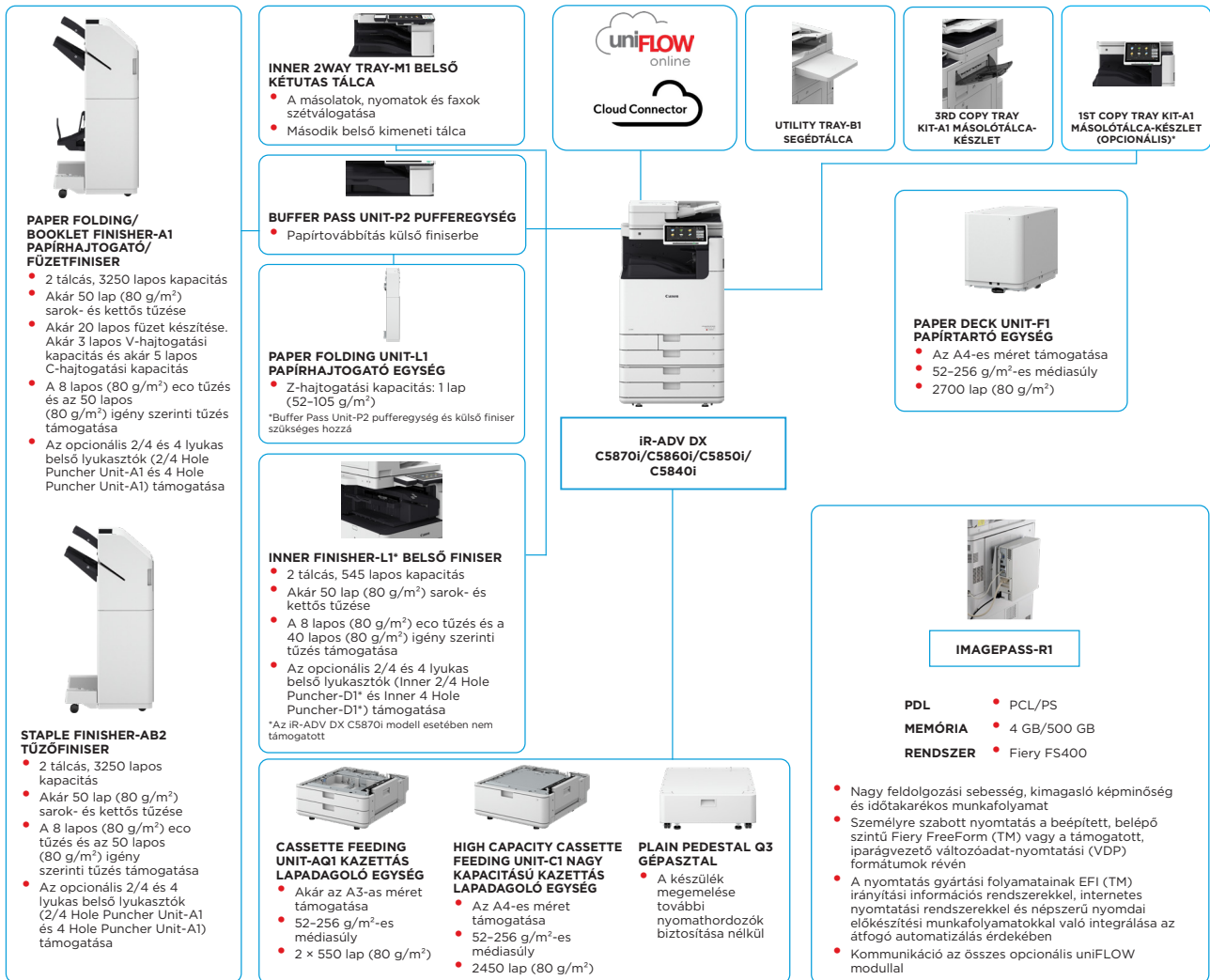


imageRUNNER ADVANCE DX C5800 sorozat

PRODUKTIVITÁS ÉS HATÉKONYSÁG BIZTONSÁGOS, SZÍNES A3-AS MULTIFUNKCIÓS KÉSZÜLÉKEKKEL

FŐ KONFIGURÁLÁSI LEHETŐSÉGEK



A sikk konfiguráció csak illusztráció. Az opciók teljes körű listája és a pontos kompatibilitási kapcsolatok az [online termékkonfigurátorban](#) tekinthetők meg.

A Unified Firmware Platform (UFP) egységesített készüléksoftver-platform gondoskodik a legújabb funkciófrissítések és védelem elérhetőségéről, így az IR ADVANCE DX portfólió összes terméke még tökéletesebb felhasználói élményt nyújt.

*A fenntarthatóság és a műanyagokhoz használatos nyersanyagok felhasználásának csökkentése érdekében a 1st Copy Tray Kit-A1 másoló tálca-készlet opcionálisan választható.

MŰSZAKI ADATOK

imageRUNNER ADVANCE DX C5800 sorozat

FŐ EGYSÉG

A készülék típusa Alapfunkciók

A3-as, színes multifunkciós lézernyomató
Nyomatás, másolás, szkennelés, küldés, tárolás és opcionális fax funkció

Processzor

1,8 GHz-es kétféle processzor
10,1 hüvelykes TFT LCD WSVGA színes érintőpanel (max. 90°-ban dönthető)

Memória

Alaptípus: 6,0 GB RAM

Tárhely

Alaptípus: (SSD) 256 GB
Opcionális: (SSD) 256 GB, 1 TB

Csatlakozótípusok

HÁLÓZAT
Alaptípus: 1000Base-T/100Base-TX/10Base-T, vezeték nélküli LAN (IEEE 802.11 b/g/n)
EGYÉB
Alaptípus: 1 db USB 2.0 (host) port, 1 db USB 3.0 (host) port, 1 db USB 2.0 (eszköz) port
Opcionális: soros interfész, másolásvezérlési interfész

Papíradagolási kapacitás (A4, 80 g/m²)

Alaptípus: 1200 lap
1 db 100 lapos többfunkciós tálca
2 db 550 lapos papírtálca
Maximum: 6350 lap (High Capacity Cassette Feeding Unit-C1 nagy kapacitású kazettás lapadagoló egységgel és Paper Deck Unit-F1 papírtartó egységgel)

Papírkadási kapacitás (A4, 80 g/m²)

Maximum: 3450 lap (Staple Finisher-AB2 tűzőfiniszerrel vagy Paper Folding/Booklet Finisher-A1 papírhajtogató/fűzetfiniszer készülékkel és 3rd Copy Tray Kit-A1 másolóátalca-készlettel)

Utőfeldolgozó lehetőségek

Leválogatás, csoportosítás, ösfzet nyomatás, tűzés, összefűzés, lyukasztás, eco tűzés, igény szerinti tűzés, V-hajtás, C-hajtás, Z-hajtás
* Az utőfeldolgozó lehetőségek a csatlakoztatott opcionális elemektől függően elérhetőek lehetnek.

Támogatott nyomathordozó-típusok

Többfunkciós tálca:
vékony, normál, újrapiír, színes, vastag, bevonatos, pauszpapír, rajzpapír, fólia, címke, előlyukasztott, fejleces, regiszter, boríték

Papírtálca (felső/alsó):
vékony, normál, újrapiír, színes, vastag, rajzpapír, fólia, előlyukasztott, fejleces papír, boríték*
* Borítékadagoló-tartozék (alaptípus) szükséges.

Támogatott nyomathordozó-méreték

Többfunkciós tálca:
Szabványos méret: SRA3, A3, A4, A4R, A5, A5R, A6R, B4, B5, B5R
Egyedi méret: 98,0×139,7 mm – 320,0×457,2 mm
Tetszőleges méret: 98,0×139,7 mm – 320,0×457,2 mm
Borítékok: COM10 No.10, Monarch, DL, ISO-C5
Boríték, egyedi méret: 98,0×90,0 mm – 320,0×457,2 mm

Felső papírtálca:
Szabványos méret: A4, A5, A5R, A6R, B5,
Egyedi méret: 98,0×148,0 mm – 297,0×215,9 mm
Borítékok: COM10 No.10, Monarch, DL, ISO-C5

Alsó papírtálca:
Szabványos méret: A3, A4, A4R, A5, A5R, A6R, B4, B5, B5R
Egyedi méret: 98,0×148,0 mm – 304,8×457,2 mm
Borítékok: COM10 No.10, Monarch, DL, ISO-C5

Támogatott médiasúlyok

Többfunkciós tálca: 52-300 g/m²
Papírtálca (felső/alsó): 52-256 g/m²
Kétoldalas: 52-256 g/m²

Bemelegedési idő

Gyorsindítás üzemmódban: legfeljebb 4 másodperc*

* A készülék bekapcsolásától a másolás ikon megjelenéséig eltelt idő, amikor a másolás ikon az érintőpanel kijelzőjén való használathoz rendelkezésre áll.

Alvó üzemmódból:
legfeljebb 7 másodperc (iR-ADV DX C5870i)
legfeljebb 6 másodperc (iR-ADV DX C5860i/C5850i/C5840i)

Bekapcsolástól: legfeljebb 6 másodperc (gyorsindítás módban)*
* A készülék bekapcsolásától a másolásra kész állapotig eltelt idő (nem nyomtatási előjegyzés).

Méreték (szé × mé × ma)

iR-ADV DX C5870i/C5860i/C5850i/C5840i:
620×722×937 mm

Telepítéshez szükséges hely (szé × mé)

iR-ADV DX C5870i/C5860i/C5850i/C5840i:
Alapkitétel: 1138×1162 mm (nyitott jobb oldali fedéllel és kihúzott többfunkciós tálcával + nyitott kazettafiókokkal)
Teljes konfigurációval: 1866×1162 mm (Staple Finisher-AB2 tűzőfiniszer/Paper Folding/Booklet Finisher-A1 papírhajtogató/fűzetfiniszer kihúzott tálcával + Paper Deck Unit-F1 papírtartóval + nyitott kazettafiókokkal)

Tömeg

iR-ADV DX C5870i: kb. 108 kg standard tonerkazettával együtt
iR-ADV DX C5860i/C5850i: kb. 105 kg standard tonerkazettával együtt
iR-ADV DX C5840i: kb. 104 kg standard tonerkazettával együtt

NYOMTATÁS MŰSZAKI ADATAI

Nyomatási sebesség (fekete-fehér/színes)

* Csak egyoldalas

iR-ADV DX C5870i
max. 70 lap/perc (A4, A5*, A5R, A6R*), max. 36 lap/perc (A3), max. 42 lap/perc (A4R)

iR-ADV DX C5860i
max. 60 lap/perc (A4, A5*, A5R, A6R*), max. 32 lap/perc (A3), max. 36 lap/perc (A4R)

iR-ADV DX C5850i
max. 50 lap/perc (A4, A5*, A5R, A6R*), max. 27 lap/perc (A3), max. 30 lap/perc (A4R)

iR-ADV DX C5840i
max. 40 lap/perc (A4, A5*, A5R, A6R*), max. 21 lap/perc (A3), max. 24 lap/perc (A4R)

Nyomatási felbontás (dpi)

1200×1200

Lapleíró nyelvek

Alaptípus: UFR II, PCL6, Adobe® PostScript®3™

Közvetlen nyomtatás

Támogatott fájlformátumok: PDF, EPS, TIFF/JPEG és XPS

Nyomatás mobilkészülékről és felhőből

AirPrint, Mopria, Universal Print by Microsoft és Canon PRINT alkalmazás és uniFLOW Online (opcionális)
Az Ön igényeitől függően számos szoftver és MEAP-alapú megoldás létezik a mobil- vagy internetre csatlakoztatott eszközökről történő nyomtatás és a felhőalapú szolgáltatások biztosítására. További információért forduljon értékesítőjéhez.

Betűtípusok

PS betűtípusok: 136 Roman
PCL betűtípusok: 93 Roman, 10 bittérképes, 2 OCR, Andalé Mono WT J/K/S/T⁺1 (japán, koreai, egyszerűsített és hagyományos kínai), vonalkód betűtípusok²

¹ Opcionális PCL International Font Set-A1 nemzetközi betűtípuskészlet szükséges hozzá.

² Opcionális Barcode Printing Kit-D1 vonalkódnymató készlet szükséges hozzá.

Nyomatási funkciók

Biztonságos nyomtatás, vízjel, fejléc/lábléc, oldalelrendezés, kétoldalas nyomtatás, vegyes papírméret/-tájolás, első/hátsó fedlapok, festékcsoökkentés, poszternymtatás, kényszerített nyomtatástartás, nyomtatási dátum, ütemezett nyomtatás, virtuális nyomtatóval való nyomtatás

Operációs rendszer

UFR II: Windows® 8.1/10/Server2012/Server2012 R2/Server2016/Server2019, Mac OS X(10.11 vagy újabb verzió)
PCL: Windows® 8.1/10/Server2012/Server2012 R2/Server2016/Server2019
PS: 8.1/10/Server2012/Server2012 R2/Server2016/Server2019, Mac OS X(10.11 vagy újabb verzió)
PPD: Windows® 8.1/10, Mac OS X (10.10 vagy újabb) 2020. októberi állapot

MÁSOLÁS MŰSZAKI ADATAI

Másolás sebesség (fekete-fehér/színes)

* Csak egyoldalas

iR-ADV DX C5870i
max. 70 lap/perc (A4, A5*, A5R, A6R), max. 36 lap/perc (A3), max. 42 lap/perc (A4R)

iR-ADV DX C5860i
max. 60 lap/perc (A4, A5*, A5R, A6R), max. 32 lap/perc (A3), max. 36 lap/perc (A4R)

iR-ADV DX C5850i
max. 50 lap/perc (A4, A5*, A5R, A6R), max. 27 lap/perc (A3), max. 30 lap/perc (A4R)

iR-ADV DX C5840i
max. 40 lap/perc (A4, A5*, A5R, A6R), max. 21 lap/perc (A3), max. 24 lap/perc (A4R)

Első másolat elkészülési ideje (A4, fekete-fehér/színes)

iR-ADV DX C5870i:
Kb. legfeljebb 2,7/3,7 mp

iR-ADV DX C5860i:
Kb. legfeljebb 2,9/4,2 mp

iR-ADV DX C5850i:
Kb. legfeljebb 3,4/4,9 mp

iR-ADV DX C5840i:
Kb. legfeljebb 4,1/6,1 mp
600×600

Másolási felbontás (dpi)

Másolás több példányban

Másolási fényerő

Nagyítás

Max. 999 másolat

Automatikus vagy manuális (9 szint)

Változtatható zoom: 25% és 400% között (1%-os lépésekben)
Előre beállított kicsinyítés/nagyítás: 25%, 50%, 70%, 100% (1:1), 141%, 200%, 400%

Előre beállított területenkénti R/E arányok, kétoldalas, fényerő beállítása, eredeti típus kiválasztása, megszakítási mód, könnyűmásolás két oldalra, kétoldalas eredeti feladatfelépítés, N-ről 1-re, fedlap hozzáadása, lapok beszurása, különböző méretű eredetiek, oldalszámolás, másolatsomag-számolás, élesség, kerettörles, biztonsági vízjel, nyomtatási dátum, kötési margó, nyomtatás és ellenőrzés, negatív/pozitív, képek ismétlése, feladatblokkok összevonása, tükrökép, tárolás a postafiókban, kép ráhelyezése, személyi igazolvány másolása, üres oldalak kihagyása, egyéni méretű eredeti, színmód, másolás a nyomatok megőrzésével, minta másolása

Másolási funkciók

SZKENNELÉS JELLEMZŐI

Típus

Egyutas, kétoldalas automatikus lapadagoló* [kétoldalasról kétoldalásra (automatikuss)]

* Az adagoló többlapos behúzásának érzékelése támogatott.

max. 200 lap

Lapadagoló papírkapacitása (80 g/m²)

Elfogadható eredetiek és médiasúlyok

Másolóüveg: lap, könyv és 3 dimenziós tárgyak

Dokumentumadagolóba való hordozók médiasúlya:

Egyoldalas szkennelés: 38-220 g/m² (fekete-fehér/színes)

Kétoldalas szkennelés: 38-220 g/m² (fekete-fehér/színes)

* Az A6R vagy annál kisebb hordozók elfogadható médiasúlya 50-220 g/m².

Üveglap szkennelési mérete: max. 297,0×431,8 mm

Támogatott nyomathordozó-méreték

Lapadagolóba való hordozóméreték:
A3, A4, A4R, A5, A5R, A6R, B4, B5, B5R, B6R,
Egyéni méret: 70,0×139,7 mm – 304,8×431,8 mm

Szkennelési sebesség (kép/perc: fekete-fehér/színes; A4)

Egyoldalas szkennelés:
135/135 (300×300 dpi, küldés), 80/80 (600×600 dpi, másolás),

Szkennelési felbontás (dpi)

Kétoldalas szkennelés:
270/270 (300×300 dpi, küldés), 160/90 (600×600 dpi, másolás)

Behúzással történő szkennelés jellemzői

Szkennelés küldéshez: (küldés) 600×600 (SMB/FTP/WebDAV/IFAX), (behúzás) 600×600

Szkennelés faxoláshoz: 600×600

Color Network ScanGear.2. A TWAIN és WIA által is támogatott operációs rendszerek: Windows® 8.1/10/Server2012/Server2012 R2/Server 2016

2020. márciusi állapot

Szkennelési üzemmódok

Küldéses szkennelés, behúzással történő szkennelés, szkennelés Boxba, szkennelés Advanced Space-be, szkennelés hálózatba, szkennelés USB-memóriaeszközre, szkennelés mobilkészülékekre, szkennelés felhőbe (uniFLOW Online/Cloud Connector - opcionális)

KÜLDÉS JELLEMZŐI

Célhely

Alaptípus: E-mail/Internet FAX (SMTP*), SMB3.0, FTP, WebDAV, Mail Box

Opcionális: Super G3 FAX, IP Fax

* OAuth 2.0 hitelesítési módszer rendelkezésre áll a Microsoft 365 rendszerben és a Google Workspace alkalmazásban

Címjegyzék

Küldési felbontás (dpi)

LDAP (2000)/helyi (1600)/gyorstartárcsázás (200)

Küldés: max. 600×600

Behúzás: max. 600×600

Kommunikációs protokoll

Fájl: FTP (TCP/IP), SMB3.0 (TCP/IP), WebDAV

E-mail/I-Fax: SMTP, POP3

MŰSZAKI ADATOK

imageRUNNER ADVANCE DX C5800 sorozat

Fájlformátum	TIFF, JPEG, PDF (korlátozott szín, kompakt, kereshető, irányelv alkalmazása, webre optimalizálás, PDF/A-1b, követés és simítás, titkosított, eszközalírás, felhasználói aláírás), XPS (kompakt, kereshető, eszközalírás, felhasználói aláírás), Office Open XML (PowerPoint, Word)
Univerzális küldési funkciók	Eredeti típus kiválasztása, kétoldalas dokumentum, könyvmásolás két oldalra, különböző méretű eredetiek, fényerő beállítása, élesség, másolási arány, kerettörítés, feladatfelépítés, késleltetett küldés, előnézet, feladat kész értesítés, fájlnev, tárgy/üzenet, válaszcím, e-mail prioritás, TX-jelentés, eredeti tartalom tájolója, üres oldalak kihagyása
FAX JELLEMZŐI Csatlakozások maximális száma Modem sebessége	(opcionális) 2 (2. vonal opcionális) Super G3: 33,6 kb/s G3: 14,4 kb/s MH, MR, MMR, JBIG
Tömörítési módszer Felbontás (dpi)	400×400 (ultrafinom), 200×400 (szuperfinom), 200×200 (finom), 200×100 (normál)
Küldés/fogadás mérete	Küldés: A3, A4, A4R, A5 ¹ , A5R ¹ , B4, B5 ² , B5R ¹ Fogadás: A3, B4, A4, A4R, A5R, B5, B5R ¹ * Küldés A4-esként ** Küldés rövid B4-esként
Faxmemória Gyórhívószámok Csoporthívások/címzettek Körözvényadás Memória biztonsági mentése Fax funkciók	Max. 30 000 oldal (2000 feladat) Max. 200 Max. 199 hívószám Max. 256 cím Igen Feladónév (TTI), telefonvonal kiválasztása (faxküldéskor), közvetlen küldés, késleltetett küldés, előnézet, feladat kész értesítés, TX-jelentés, átvitel megszakítása, körözvényadás, jelszó/alcím küldése, titkos postafiók, 2 az 1-ben napló
TÁROLÁS JELLEMZŐI Postafiók (támogatott mennyiség)	100 felhasználói beérkező üzenetek mappa, 1 memória RX beérkező üzenetek mappa, 50 bizalmas fax beérkező üzenetek mappa, 10 000 (2000 munka) maximális eltárolt oldal
Advanced Space	Kommunikációs protokoll: SMB vagy WebDAV Támogatott klienszámítógép: Windows* 8.1/10 Egyidejű csatlakozások (max.): SMB: 64, WebDAV: 3
Rendelkezésre álló Advanced Space lemezterület Advanced Space funkciók	Alaptípus:16 GB (a következő opcióval: max. 480 GB) Advanced Space-bejelentkezés hitelesítése, rendezés funkció, jelszóval védett PDF-fájl nyomtatása, az imageWARE Secure Audit Manager támogatása, keresés, fájlelőnézet, hitelesítés-kezelés, nyilvános, URI TX, biztonsági mentés/visszaállítás
BIZTONSÁGI JELLEMZŐK Hitelesítés és hozzáférés-vezérlés (aktiválás szükséges)	Felhasználói hitelesítés (képalapú bejelentkezés, képalapú és PIN-kódos bejelentkezés, kártyás bejelentkezés*, felhasználónévvel és jelszóval való bejelentkezés, funkciószintű bejelentkezés, mobil eszközön keresztüli bejelentkezés), részlegazonosító-hitelesítés (részlegazonosító és PIN-kódos bejelentkezés, funkciószintű bejelentkezés), uniFLOW Online** (PIN-kódos bejelentkezés, képalapú bejelentkezés, képalapú és PIN-kódos bejelentkezés, kártyás bejelentkezés*, kártyás és PIN-kódos bejelentkezés, felhasználónévvel és jelszóval való bejelentkezés, részlegazonosító és PIN-kódos bejelentkezés, funkciószintű bejelentkezés), hozzáférés-kezelő rendszer (hozzáférés-szabályozás) Cloud Connector* (PIN-kódos bejelentkezés), Microsoft Entra ID (PIN-kódos bejelentkezés, kártyás bejelentkezés), kétféle hitelesítés helyi/távoli felhasználói felületen *A kártyavásárlók opcionális elemek, lásd a Hardvertartozékok című részt **Előfizetés szükséges
Dokumentumbiztonság	Nyomatási biztonság (biztonságos nyomtatás, titkosított biztonságos nyomtatás, kényszerített nyomtatástartás, uniFLOW biztonságos nyomtatás*). Fogadott adatok biztonsága (a bizalmas fax beérkező üzenetek mappa automatikusan továbbítja a fogadott dokumentumokat). Szkenelési biztonság (titkosított PDF, PDF/XPS eszközalírás, PDF/XPS felhasználói aláírás, Adobe LiveCycle® Rights Management ES2.5 integráció), BOX biztonság (jelszavas postafiók-védelem, Advanced Space hozzáférés-szabályozás), Küldött adatok biztonsága (átvitelenkénti jelszóbemíteli kérelem beállítása, korlátozott e-mail-/fájlküldési funkciók, faxszám megerősítése, fax-illesztőprogramos átvitel engedélyezése/korlátozása, előzményekből való küldés engedélyezése/korlátozása, S/MIME-támogatás), dokumentum nyomkövetés (biztonságos vízjel) * uniFLOW Online/uniFLOW szükséges
Hálózati biztonság	TLS 1.3, IPsec, IEEE802.1X hitelesítés, SNMP V3.0, tűzfal működése (IP-/MAC-címzés), kettős hálózati támogatás (vezetékes LAN/ vezeték nélküli LAN, vezetékes LAN/vezetékes LAN), nem használt funkciók letiltása (protokollok/alkalmazások engedélyezése/letiltása, távoli felhasználói felület engedélyezése/letiltása, USB- interfész engedélyezése/letiltása), G3 faxalkülönítés a LAN-tól, USB-port elválasztása a LAN-tól, a multifunkciós nyomtató Advanced Box megoldásában tárolt fájlok végrehajtásának letiltása, Beolvasás és Küldés funkció – vírusokkal kapcsolatos aggályok e-mail-fogadásnál
Eszközbiztonság	SSD adatainak védelme [SSD-adattitkosítás (FIPS 140-3), SSD-zár], normál SSD-inicializálás, inicializálás (NIST 800-88 PURGE LEVEL), Trusted Platform modul (TPM 2.0), feladatnapló elrejtése funkció, MFD-szoftverintegritás védelme, MFD-szoftverintegritás ellenőrzése és Platform Firmware Resiliency funkció (NIST SP800-193) automatikus rendszer-helyreállítás (rendszerindításkor történő ellenőrzés, futásidejű behatolásérzékelés Trellix beagyazott vezérlővel), HCD-PP
Eszközmenedzsment és auditálás	Rendszergazdai jelszó, digitális tanúsítvány és kulcskezelés, auditnapló, együtműködés külső biztonsági auditrendszerrel (biztonsági információk és eseménykezelés), képadatok naplózása, biztonsági szabályzat beállítása

KÖRNYEZETI JELLEMZŐK

Üzemeltetési feltételek

Áramforrás

Energiafogyasztás

Hőmérséklet: 10–30 °C,
Páratartalom: 20–80%, RH (relatív páratartalom)
220–240 V, 50/60 Hz, 6 A
Maximum:
kb. 2000 W (iR-ADV DX C5870i)
kb. 1800 W (iR-ADV DX C5860i/C5850i/C5840i)
Másolás (DADF folyamatos szkenneléssel): kb. 943 W¹
Készletléti módban: kb. 53,4 W¹
Álvó üzemmódban: kb. 0,8 W²

* Referenciaérték: egy mért egység
** A 0,8 W egyes beállítások következtében nem minden körülmény esetén érhető el.

Jellemző átlagos energiafogyasztás (TEC)*:

iR-ADV DX C5870i: 0,86 kWh
iR-ADV DX C5860i: 0,71 kWh
iR-ADV DX C5850i: 0,58 kWh
iR-ADV DX C5840i: 0,46 kWh

* Az USA Energy Star 3.0 verziója szerint

Hangteljesítményszint (LWA, m)

Működés közben (fekete-fehér) (egyoldalas)

iR-ADV DX C5870i: 66 dB*, Kv 3 dB*
iR-ADV DX C5860i: 64 dB*, Kv 3 dB*
iR-ADV DX C5850i: 62 dB*, Kv 3 dB*
iR-ADV DX C5840i: 61 dB*, Kv 3 dB*

*Referenciaérték: mindössze egyetlen egység az ISO7779 szabvány szerint mérve, az ISO9296 (2017) szabvány szerint leírva

Hangnyomás (LpAm)

A gép mellett tartózkodó személyek által tapasztalt hangnyomás:

Működés közben (fekete-fehér/szines) (egyoldalas)

iR-ADV DX C5870i: 52 dB*/52 dB*
iR-ADV DX C5860i: 50 dB*/51 dB*
iR-ADV DX C5850i: 48 dB*/49 dB*
iR-ADV DX C5840i: 47 dB*/47 dB*

Készletléti

iR-ADV DX C5870i/C5860i/C5850i: 23 dB*

* Referenciaérték: mindössze egyetlen egység az ISO7779 szabvány szerint mérve, az ISO9296 (2017) szabvány szerint leírva

Blue Angel

Szabványok

FOGYÓESZKÖZÖK

Tonerkazetták

C-EXV 58 toner, fekete/cián/magenta/sárga
C-EXV 58L toner cián/magenta/sárga

C-EXV 58 toner, fekete: 71 000 oldal
C-EXV 58 toner cián/magenta/sárga: 60 000 oldal
C-EXV 58L toner cián/magenta/sárga: 26 000 oldal

SZOFTVER- ÉS NYOMTATÁSMENEDZSMENT

Nyomon követés és jelentés

Részletes információkért látogasson el weboldalunkra:

<https://www.canon.hu/business/>

Universal Login Manager (ULM)

uniFLOW Online Express*

* További információért tekintse meg a [uniFLOW Online](#) tartalmakat

Távoli kezelésközök

Lapolvasószoftver

Optimalizáló eszközök

Platform

Dokumentum előállítás

FIERY

NYOMTATÓVEZÉRLŐ

JELLEMZŐI

(BEÁGYAZOTT)

Név

Nyomatási felbontás (dpi)

Lapleíró nyelv(ek)

Memória

Merevlemez

Processzor sebessége rendszer

PAPÍRADAGOLÁSI LEHETŐSÉGEK

Cassette Feeding

Unit-AQ1 kazettás lapadagoló egység

imagePASS-R1 (beágyazott)

1200×1200, 600×600

Adobe PS3, PCL6

4 GB (1 db 4 GB-os)

500 GB SATA

Intel Pentium G4400 (3,3 GHz)

FS400

Papírkapacitás: 2 × 550 lap (80 g/m²)

Papírtípus: vékony, normál, újrapiapír, színes, vastag, rajzpaper, fólia, előlyukasztott, fejleces

Papírméret: A3, A4, A4R, A5, A5R, A6R, B4, B5, B5R

Egyedi méret: 98,0×148,0 mm – 304,8×457,2 mm

Papírsúly: 52–256 g/m²

Méreték (szé × mé × ma): 620×660×251 mm (a fő egységhez rögzítve)

Tömeg: kb. 22 kg

Papírkapacitás: 2450 lap (80 g/m²)

Papírtípus: vékony, normál, újrapiapír, színes, vastag, rajzpaper, előlyukasztott, fejleces

Papírméret: A4

Papírsúly: 52–256 g/m²

Méreték (szé × mé × ma): 620×660×251 mm (a fő egységhez rögzítve)

Tömeg: kb. 29 kg

Papírkapacitás: 2700 lap (80 g/m²)

Papírtípus: vékony, normál, színes, újrapiapír, vastag, előlyukasztott

Papírméret: A4, B5

Papírsúly: 52–256 g/m²

Méreték (szé × mé × ma): 344×630×440 mm (a fő egységhez rögzítve)

Tömeg: kb. 31 kg

*A papírkapacitás a papír típusától/méretétől függően eltérő lehet.

Kapacitás (80 g/m²-es papírral):

A4, A5, A5R, A6R, B5: 250 lap

SRA3, A3, A4R, B4, B5R: 100 lap

Papírsúly: 52–300 g/m²

MŰSZAKI ADATOK

imageRUNNER ADVANCE DX C5800 sorozat

Inner 2way Tray-M1 belső kétutas tálcá

Tálcakapacitás (80 g/m²-es papírral)
Felső tálcá: A4, A5, A5R, A6R, B5: 100 lap
SRA3, A3, A4R, B4, B5R: 50 lap
Alsó tálcá: A4, A5, A5R, A6R, B5: 100 lap
SRA3, A3, A4R, B4, B5R: 100 lap

Papírsúly: 52-300 g/m²
Méretek (szé x mé x ma): 428x405x88 mm
Tömeg: kb. 0,7 kg

3rd Copy Tray Kit-A1 másoló tálcá-készlet

Kapacitás (80 g/m²-es papírral):
A4, A5R, B5: 100 lap
A3, A4R, B4, B5R: 75 lap
Papírsúly: 52-300 g/m²
Méretek (szé x mé x ma): 442x373x176 mm
(a fő egységhez rögzítve, kihúzott tálcától)
Tömeg: kb. 0,5 kg

Inner Finisher-L1 belső finiser (nem támogatott az IR-ADV DX C5870I esetében)

Tálcakapacitás (80 g/m²-es papírral):
Felső tálcá: SRA3, A3, A4, A4R, A5, A5R, A6R, B4, B5,
B5R: kb. 45 lap
Alsó tálcá: A4, A5, A5R, B5: kb. 500 lap
SRA3, A3, A4R, B4, B5R: 250 lap
A6R: 30 lap
Boríték: 10 lap

Papírsúly: 52-300 g/m²
Tűzés helye: sarok, kettős tűzés
Tűzési kapacitás: (52-90 g/m² papír)
A4, B5: 50 lap
A4R: 40 lap
A3, B4: 30 lap
Eco tűzés:
A3, A4, B4, B5: 10 lap (52-64 g/m²)
8 lap (65-81,4 g/m²)
6 lap (82-105 g/m²)

Igény szerinti tűzés: 40 lap (80 g/m²)
Méretek (szé x mé x ma): 743x525x225 mm
(a fő egységhez rögzítve, kihúzott tálcától)
Tömeg: kb. 9,1 kg

Staple Finisher-AB2 tűzőfiniser

(Buffer Pass Unit-P2 pufferegység szükséges hozzá)
Tálcakapacitás (80 g/m²-es papírral):
Felső tálcá: A4, A5, A5R, A6R, B5: kb. 250 lap,
SRA3, A3, A4R, B4, B5R: kb. 125 lap

Alsó tálcá: A4, A5, A5R, B5: 3000 lap
SRA3, A3, A4R, B4, B5R: 1500 lap
A6R: 250 lap
Boríték: Monarch 30 lap, COM10 No.10, DL, ISO-C5: 100 lap

Papírsúly:
Felső tálcá: 52-256 g/m²
Alsó tálcá: 52-300 g/m²
Tűzés helye: sarok, kettős tűzés
Tűzési kapacitás: (52-90 g/m²)
A4, B5: 50 lap
A4R: 40 lap
A3, B4: 30 lap
Eco tűzés:
A3, A4: 10 lap (52-64 g/m²)
8 lap (65-81,4 g/m²)
6 lap (82-105 g/m²)

Igény szerinti tűzés: 50 lap (52-90 g/m²)
Méretek (szé x mé x ma): 637x623x1142 mm
(kihúzott tálcától)
Tömeg: kb. 31 kg

Paper Folding/Booklet Finisher-A1 papírhajtató/fűzetfiniser

(Buffer Pass Unit-P2 pufferegység szükséges hozzá)
(Staple Finisher-AB2 tűzőfiniser alapvető tűzési specifikációival)
Gerinctűzési kapacitás: A3, A4R, B4
Gerinctűzési kapacitás: 20 lap x 10 készlet
(52-81,4 g/m²) (1 db 52-256 g/m² papírsúlyú fedőlappal)
V-hajtógási kapacitás: akár 3 lap (52-105 g/m²)
C-hajtógási kapacitás: akár 5 lap (52-128 g/m²)
Méretek (szé x mé x ma): 637x623x1142 mm
(kihúzott tálcától)
Tömeg: kb. 57 kg

Paper Folding Unit-L1 papírhajtató egység

(Buffer Pass Unit-P2 pufferegység és külső finiser szükséges hozzá)
Papírméret: A3, A4, B4
Z-hajtógási kapacitás: 1 lap (52-105 g/m²)
Méretek (szé x mé x ma): 201x579x896 mm
Tömeg: kb. 12 kg

Inner 2/4 Hole Puncher-D1 belső 2/4 lyukasztóegység (IR-ADV DX C5870I esetén nem támogatott)

(Inner Finisher-L1 belső finiser szükséges hozzá)
Kettő vagy négy lyuk
Lukasztáshoz elfogadható papírsúly: 52-300 g/m²
Lyukasztáshoz elfogadható papírméret:
Két lyuk: A3, A4, A4R, A5, B4, B5, B5R
Négy lyuk: A3, A4

Inner 4 Hole Puncher-D1 belső 4 lyukasztóegység (IR-ADV DX C5870I esetén nem támogatott)

(Inner Finisher-L1 belső finiser szükséges hozzá)
Négy lyuk
Lukasztáshoz elfogadható papírsúly: 52-300 g/m²
Lyukasztáshoz elfogadható papírméret:
Négy lyuk: A3, A4, A4R, A5, B4, B5, B5R

2/4 Hole Puncher Unit-A1 lyukasztóegység

(Staple Finisher-AB2 tűzőfiniser vagy Paper Folding/Booklet Finisher-A1 papírhajtató/fűzetfiniser szükséges)
Kettő vagy négy lyuk
Lukasztáshoz elfogadható papírsúly: 52-300 g/m²
Lyukasztáshoz elfogadható papírméret:
Két lyuk: A3, A4, A4R, A5, B4, B5, B5R
Négy lyuk: A3, A4

4 Hole Puncher Unit-A1 lyukasztóegység

(Staple Finisher-AB2 tűzőfiniser vagy Paper Folding/Booklet Finisher-A1 papírhajtató/fűzetfiniser szükséges)
Négy lyuk
Lukasztáshoz elfogadható papírsúly: 52-300 g/m²
Lyukasztáshoz elfogadható papírméret:
Négy lyuk: A3, A4, A4R, A5, B4, B5, B5R

HARDVERTARTOZÉKOK

Kártyaolvasók

Különböző kártyaolvasók érhetők el, pl. MiCard Plus.
További részletekért forduljon a helyi Canon irodához.

Copy Card Reader Attachment-B7 másoló kártyaolvasó-tartozék
IC Card Reader Box for Numeric Keypad-A1 kártyaolvasó doboz
Copy Card Reader-F1 másoló kártyaolvasó
Printer Cover-M2 nyomtatófedel
Tab Feeding Attachment-F1 adagoló tartozék
Buffer Pass Unit-P2 pufferegység
Utility Tray-B1 segéd tálcá
Numeric Keypad-A2 numerikus billentyűzet

Egyéb

BIZTONSÁGI LEHETŐSÉGEK

Adatbiztonság

256 GB SSD-A1

1 TB SSD-A1

Memory Mirroring Kit-A1 memóriatükörző készlet

RENDSZER- ÉS VEZÉRLŐLEHETŐSÉGEK

Nyomatatótartozékok

Vonalkódnyomatás

EFI-Fiery alapú vezérlő

EFI-Fiery alapú vezérlési opciók

PCL International Font Set-A1 nemzetközi betűtípuskészlet

Barcode Printing Kit-D1 vonalkódnyomatató készlet

imagePASS-R1

Hot Folders licenc

Fiery Compose

Fiery Impose

Fiery Impose és Compose

Serial Interface Kit-K3 soros interfész készlet

Copy Control Interface Kit-A1 másolásvezérlési interfész készlet

Connection Kit-A3 csatlakozókészlet Bluetooth LE-hez

Super G3 FAX Board-AX1 faxillesztő

Super G3 2nd Line Fax Board-AX1 faxillesztő, 2. vonal

Remote Fax Kit-A1 távoli faxirányító készlet

IP FAX Expansion Kit-B1 faxbővítő készlet

Rendszertartozékok

Faxtartozékok

TOVÁBBI OPCÍÓK

Hozzáférési tartozékok

Fogyóeszközök

Készülékvédelem

ADF Access Handle-A1 ADF-fogantyú
Voice Guidance Kit-G1 hangirányítás-készlet
Voice Operation Kit-D1 hangparancskészlet
Staple Cartridge-Y1 tűzőkapocskészlet (2 x 2000 db)*
Staple-P1 tűzőkapocs (2 x 5000 db)

*Csak fűzetfiniserhez

Mikroorganizmusok ellen védő bevonat* - Különböző méretű lapokkal tervezve annak érdekében, hogy illeszkedjenek a készülékek leggyakoribb érintési pontjainhoz.

*Szerelvizsgáló által felszerelés javasolt

Szoftverek és megoldások



Tanúsítványok és kompatibilitás



Canon Inc.
canon.com

Canon Europe
canon-europe.com

Hungarian edition

© Canon Europa N.V., 2024