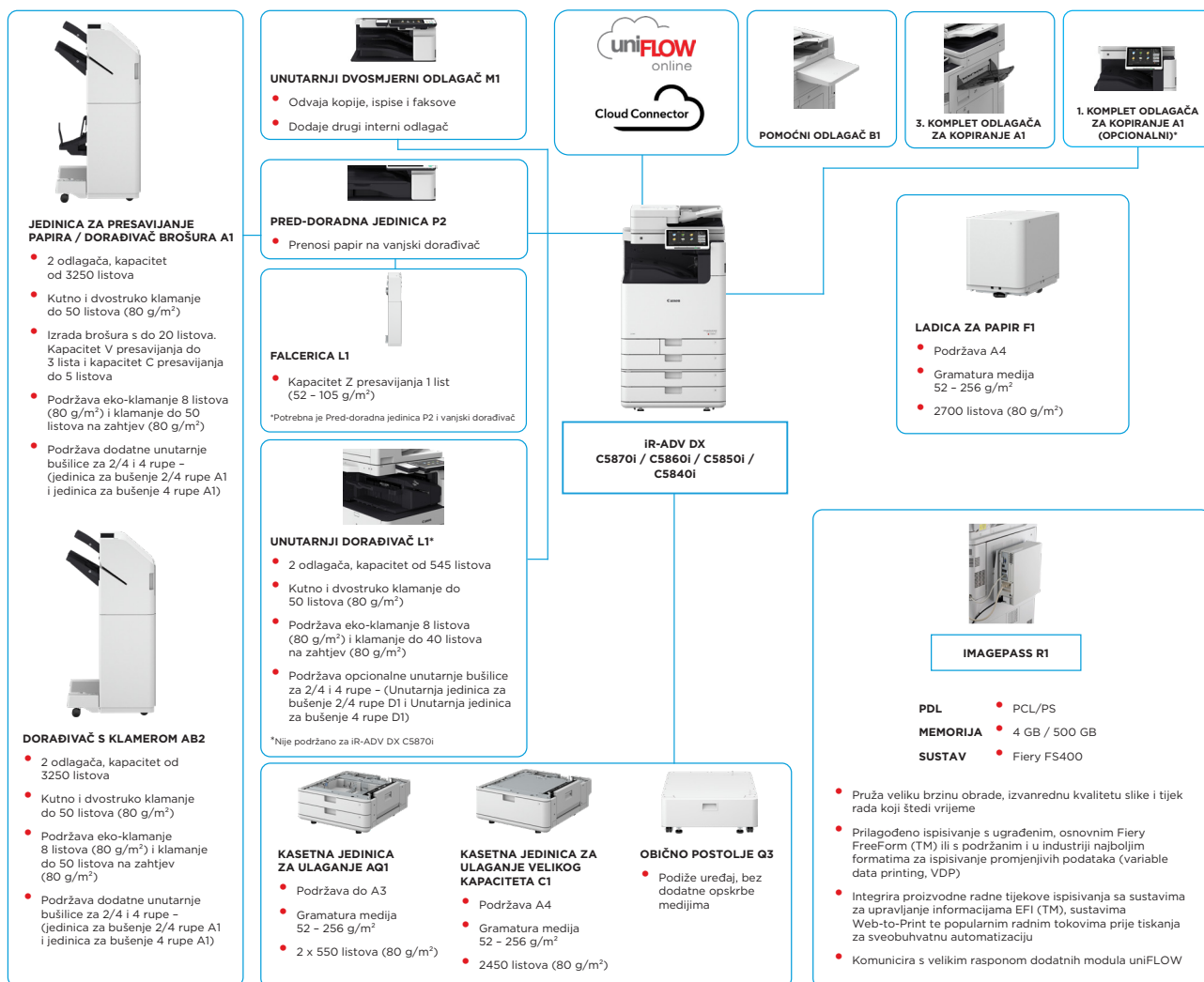


Seriya imageRUNNER ADVANCE DX C5800

SNAŽNA PRODUKTIVNOST SIGURNIH A3 VIŠENAMJENSKIH UREĐAJA U BOJI

OPCIJE GLAVNE KONFIGURACIJE



Ova plošna konfiguracija služi isključivo u ilustracijske svrhe. Za cjeloviti popis opcija i točne odnose kompatibilnosti pogledajte [mrežni konfigurator proizvoda](#).

Unified Firmware Platform (UFP) osigurava dostupnost najnovijih nadogradnji značajki i zaštite, za poboljšani korisnički doživljaj u cijelom portfelju IR ADVANCE DX.

*Kako bi se podržala održivost i uštedjelo na sirovinama potrebnima za izradu plastike, 1. komplet odlagača za kopiranje A1 je opcionalan.

TEHNIČKI PODACI

Seriya imageRUNNER ADVANCE DX C5800

GLAVNA JEDINICA

Vrsta uređaja
Osnovne funkcije

Procesor
Upravljačka ploča

Memorija
Pohrana

Povezivanje

Kapacitet zalihe papira
(A4, 80 g/m²)

Izlazni kapacitet papira
(A4, 80 g/m²)

Mogućnosti dorade

Podržane vrste medija

Podržani formati medija

Podržane gramature medija

Vrijeme zagrijavanja

Dimenzije (Š x D x V)

Prostor za postavljanje (Š x D)

Masa

TEHNIČKI PODACI
ISPISIVANJA

Brzina ispisivanja
(crno-bijelo / u boji)

* Samo jednostrano

Razlučivost ispisivanja (dpi)

Jezici za opis stranice

Izravno ispisivanje

Ispisivanje s mobilnog uređaja
i iz računalnog oblaka

Laserski višefunkcijski A3 uređaj u boji
Ispisivanje, kopiranje, skeniranje, slanje, pohranjivanje
i opcionalno faksiranje
Dvojezgreni procesor od 1,8 GHz
TFT LCD WSVGA dodirni zaslon u boji od 10,1"
(mogućnost nagiba do 90°)
Standardno: 6 GB RAM
Standardno: (SSD) 256 GB,
Opcionalno: (SSD) 256 GB, 1 TB
MREŽNO
Standardno: 1000Base-T/100Base-TX/10Base-T, bežični
LAN (IEEE 802.11 b/g/n);
OSTALO
Standardno: USB 2.0 (glavni uređaj) x1, USB 3.0 (glavni
uređaj) x1, USB 2.0 (uređaj) x1;
Opcionalno: serijsko sučelje, sučelje za kontrolu kopiranja

Standardno: 1200 listova
Višenamjenski odlagač za 100 listova x 1
Kaseta za papir kapaciteta 550 listova x 2,
Maksimalno: 6350 listova (uz kasetnu jedinicu za ulaganje
velikog kapaciteta C1 + ladicu za papir F1)
Maksimalno: 3450 listova (uz doradivač s kleromom
AB2 ili jedinicu za presavijanje papira / doradivač brošura
A1 i 3. komplet odlagača za kopiranje A1)
Razvrstavanje, grupiranje, offset, klanjanje, uvezivanje,
bušenje rupa, eko-klaner, klanjanje na zahtjev, V savijanje,
C savijanje, Z savijanje
* Mogućnosti dorade ovisit će o povezanim opcijama.

Višenamjenski odlagač:
tanki, obični, reciklirani, u boji, teški, s premazom, paus
papir, bond, prozirnice, naljepnice, s prethodno izbušenim
rupama, sa zaglavljem, kartični, omotnice
Kaseta za papir (gornja/donja):
tanki, obični, reciklirani, u boji, teški, bond, prozirnice, s
prethodno izbušenim rupama, sa zaglavljem, omotnice*
* Potreban je nastavak za ulaganje omotnica (standardni).

Višenamjenski odlagač:
Standardni format: SRA3, A3, A4, A4R, A5, A5R, A6R, B4, B5, B5R
Prilagođeni format: 98,0 x 139,7 mm - 320,0 x 457,2 mm
Slobodni format: 98,0 x 139,7 mm - 320,0 x 457,2 mm
Omotnice: COM10 No.10, Monarch, DL, ISO-C5
Prilagođeni format omotnice: 98,0 x 90,0 mm - 320,0 x 457,2 mm
Gornja kaseta:

Standardni format: A4, A5, A5R, A6R, B5
Prilagođeni format: 98,0 x 148,0 mm - 297,0 x 215,9 mm
Omotnice: COM10 No.10, Monarch, DL, ISO-C5

Donja kaseta:
Standardni format: A3, A4, A4R, A5, A5R, A6R, B4, B5, B5R
Prilagođeni format: 98,0 x 148,0 mm - 304,8 x 457,2 mm
Omotnice: COM10 No.10, Monarch, DL, ISO-C5

Višenamjenski odlagač: 52 - 300 g/m²
Kaseta za papir (gornja/donja): 52 - 256 g/m²
Obostrano: 52 - 256 g/m²

Način rada brzog pokretanja: 4 sekunde ili manje*
* Vrijeme od uključivanja uređaja do prikaza ikone za kopiranje na
dodirnom zaslonu upravljačke ploče i mogućnosti upotrebe.

Iz stanja mirovanja:
7 sekundi ili manje (iR-ADV DX C5870i)
6 sekundi ili manje (iR-ADV DX C5860i/C5850i/C5840i)

Od uključivanja: 6 sekundi ili manje (uz način rada
brzog pokretanja)*
* Vrijeme od uključivanja uređaja do spremnosti za kopiranje
(bez rezerviranja ispisivanja).

iR-ADV DX C5870i/C5860i/C5850i/C5840i:
620 x 722 x 937 mm

iR-ADV DX C5870i/C5860i/C5850i/C5840i:
Osnovno: 1138 x 1162 mm (otvoren desni poklopac s
izvučenim produžetkom višenamjenskog odlagača +
otvorene kasetne ladice)
Potpuna konfiguracija: 1866 x 1162 mm (doradivač s
kleromom AB2 / jedinica za presavijanje papira / doradivač
brošura A1 s izvučenim produžetkom odlagača + ladicu za
papir F1 + otvorene kasetne ladice)

iR-ADV DX C5870i: pribl. 108 kg, uključujući standardni toner
iR-ADV DX C5860i/C5850i: pribl. 105 kg, uključujući
standardni toner
iR-ADV DX C5840i: pribl. 104 kg, uključujući standardni toner

iR-ADV DX C5870i
do 70 ppm (A4, A5*, A5R, A6R*), do 36 ppm (A3),
do 42 ppm (A4R)

iR-ADV DX C5860i
do 60 ppm (A4, A5*, A5R, A6R*), do 32 ppm (A3),
do 36 ppm (A4R)

iR-ADV DX C5850i
do 50 ppm (A4, A5*, A5R, A6R*), do 27 ppm (A3),
do 30 ppm (A4R)

iR-ADV DX C5840i
do 40 ppm (A4, A5*, A5R, A6R*), do 21 ppm (A3),
do 24 ppm (A4R)

1200 x 1200
Standardno: UFR II, PCL6, Adobe® PostScript®3™
Podržane vrste datoteka: PDF, EPS, TIFF/JPEG i XPS

AirPrint, Mopria, Universal Print tvrtke Microsoft, aplikacija
Canon PRINT i uniFLOW Online (opcionalno)
Na raspolaganju vam je niz softverskih i MEAP rješenja
za ispisivanje s mobilnih uređaja ili uređaja povezanih s
internetom i usluga utemeljenih na računalnom oblaku,
ovisno o vašim potrebama. Dodatne informacije zatražite
od svog prodajnog predstavnika.

Fontovi

Značajke ispisivanja

Operativni sustav

SPECIFIKACIJE KOPIRANJA

Brzina kopiranja

(crno-bijelo i u boji)

* Samo jednostrano

Vrijeme do prvog primjerka

(A4, crno-bijelo / u boji)

Razlučivost kopiranja (dpi)

Višestruke kopije

Gustoća kopiranja

Povećanje

Funkcije kopiranja

ZNAČAJKE SKENIRANJA

Tip

Kapacitet papira ulagača

dokumenta (80 g/m²)

Prihvatljivi originali i

gramatura

Podržani formati medija

Brzina skeniranja

(ipm: crno-bijelo/u boji; A4)

Razlučivost skeniranja (dpi)

Tehnički podaci lokalnog

skeniranja

Način skeniranja

TEHNIČKI PODACI SLANJA

Određite

Adresar

Razlučivost slanja (dpi)

Komunikacijski protokol

PS fontovi: 136 Roman

PCL fontovi: 93 Roman, 10 Bitmap fontova, 2 OCR fonta,
Andalé Mono WT J/K/S/T*¹
(japanski, korejski, pojednostavljeni i tradicionalni kineski),
fontovi crtičnog koda²

*¹ Potreban je opcionalni komplet međunarodnih PCL fontova A1.

*² Potreban je opcionalni komplet za ispisivanje crtičnog koda D1.

Zaštićeno ispisivanje, sigurnosni vodeni pečat, zaglavljive/
podnožje, izgled stranice, obostrano ispisivanje, miješani formati/
orientacije papira, prednje/stražnje korice, smanjenje tonera,
ispisivanje plakata, ispisivanje s prisilnim zadržavanjem, datum
ispisa, ispisivanje po rasporedu, ispisivanje virtualnim pisačem
UFR II: Windows® 8.1/10/Server2012/Server2012 R2/
Server2016/Server2019, Mac OS X (10.11 ili noviji)
PCL: Windows® 8.1 / 10 / Server2012 / Server2012 R2 /
Server2016 / Server2019
PS: 8.1/10/Server2012/Server2012 R2/Server2016/
Server2019, Mac OS X (10.11 ili noviji)
PPD: Windows® 8.1 / 10, Mac OS X (10.10 ili noviji)
Od listopada 2020.

iR-ADV DX C5870i
do 70 ppm (A4, A5*, A5R, A6R), do 36 ppm (A3),
do 42 ppm (A4R)

iR-ADV DX C5860i
do 60 ppm (A4, A5*, A5R, A6R), do 32 ppm (A3),
do 36 ppm (A4R)

iR-ADV DX C5850i
do 50 ppm (A4, A5*, A5R, A6R), do 27 ppm (A3),
do 30 ppm (A4R)

iR-ADV DX C5840i
do 40 ppm (A4, A5*, A5R, A6R), do 21 ppm (A3),
do 24 ppm (A4R)

iR-ADV DX C5870i:
pribl. 2,7 / 3,7 sekundi ili manje

iR-ADV DX C5860i:
pribl. 2,9 / 4,2 sekunde ili manje

iR-ADV DX C5850i:
pribl. 3,4 / 4,9 sekundi ili manje

iR-ADV DX C5840i:
pribl. 4,1 / 6,1 sekundi ili manje
600 x 600
Do 999 kopija

Automatski ili ručno (9 razina)
Varijabilni zum: 25 do 400 % (u povećanjima od 1 %)
Prethodno postavljena smanjenja/povećanja: 25 %, 50 %, 70 %, 100 % (1:1), 141 %, 200 %, 400 %

Programirana smanjenja/povećanja prema području, obostrano,
prilagodba gustoće, odabir tipa originala, prekid rada, knjiga
na dvije stranice, obostrani original, izrada zadatka, N na 1,
dodavanje naslovnice, insercija, originalni različiti formata,
paginacija, numeriranje kompleta kopija, oština, brisanje
okvira, sigurnosni vodeni pečat, datum ispisivanja, uvezna
margina, ispisivanje i provjera, negativ/pozitiv, ponavljanje
slika, spajanje blokova zadataka, zrcaljenje slike, pohrana u
poštanski sandučić, dodavanje slike, kopiranje osobne iskaznice,
preskakanje praznih stranica, original slobodnog formata, način
rada boje, rezervirana kopija, primjer kopije

Automatski dupleks ulagač dokumenata u jednom
prolasku* [obostrano na obostrano (automatski)]
* Podržano je prepoznavanje višestrukog ulaganja u ulagaču.
do 200 listova

Kopirno staklo: list, knjiga i trodimenzionalni objekti

Gramatura medija za ulagač dokumenata:
Jednostrano skeniranje: 38 - 220 g/m² (crno-bijelo, u boji)
Obostrano skeniranje: 38 - 220 g/m² (crno-bijelo, u boji)
* Prihvatljiva gramatura za A6R ili manje formate je 50 - 220 g/m².
Format skeniranja sa stakla: do 297 x 431,8 mm

Format medija za ulagač dokumenata:
A3, A4, A4R, A5, A5R, A6R, B4, B5, B5R, B6R
Prilagođeni format: 70,0 x 139,7 mm - 304,8 x 431,8 mm

Jednostrano skeniranje:
135/135 (300 x 300 dpi, slanje),
80/80 (600 x 600 dpi, kopiranje),

Obostrano skeniranje:
270/270 (300 x 300 dpi, slanje),
160/90 (600 x 600 dpi, kopiranje)

Skeniranje za kopiranje: 600 x 600
Skeniranje za slanje (prosljeđivanje) 600 x 600 (SMB/FTP/
WebDAV/IFAX), (učitavanje) 600 x 600
Skeniranje za faksiranje: 600 x 600

Color Network ScanGear2. Za OS s podrškom za TWAIN i WIA:
Windows® 8.1 / 10 / Server2012 / Server2012 R2 / Server 2016
Od ožujka 2020.

Lokalno skeniranje, mrežno skeniranje, Scan to Box, skeniranje
u naprednu pohranu, skeniranje u mrežu, skeniranje u USB
memoriju, skeniranje na mobilne uređaje, skeniranje u oblak
(uniFLOW Online, Cloud Connector - opcionalno)

Standardno: e-pošta / internetski faks (SMTP*), SMB3.0,
FTP, WebDAV, poštanski sandučić
Opcionalno: Super G3 FAX, IP Fax

* Dostupna metoda provjere autentičnosti OAuth 2.0 za sustave Microsoft
365 i Google Workspace

LDAP (2000) / lokalni (1600) / brzo biranje (200)
Prosljeđivanje: do 600 x 600
Učitavanje: do 600 x 600

Datoteka: FTP(TCP/IP), SMB3.0 (TCP/IP), WebDAV
E-pošta / internetski faks: SMTP, POP3

TEHNIČKI PODACI

Serija imageRUNNER ADVANCE DX C5800

Format datoteke	TIFF, JPEG, PDF (ograničena boja, kompaktni, pretraživi, primjena pravila, optimizacija za web, PDF/A-1b, Trace & Smooth, šifrirano, potpis uređaja, potpis korisnika), XPS (kompaktni, pretraživi, potpis uređaja, potpis korisnika), Office Open XML (PowerPoint, Word)
Značajke za univerzalno slanje	Odabir vrste originala, obostrani original, knjiga na dvije stranice, originali različitih veličina, prilagodba gustoće, oština, omjer kopiranja, brisanje okvira, izrada zadatka, slanje s odgodom, pregled, obavijest o dovršenom zadatku, naziv datoteke, predmet/poruka, odgovor, prioritet e-pošte, izvješće o slanju, orijentacija sadržaja originala, preskakanje praznih stranica (opcionalno)
TEHNIČKI PODACI FAKSIRANJA Maksimalni broj linija za povezivanje Brzina modema	2 (druga je linija opcionalna) Super G3: 33,6 kb/s G3: 14,4 kb/s
Metoda kompresije	MH, MR, MMR, JBIG 400 x 400 (ultra-fino), 200 x 400 (super-fino), 200 x 200 (fino), 200 x 100 (normalno)
Format za slanje/primanje	Slanje: A3, A4, A4R, A5 ¹ , A5R ¹ , B4, B5 ² , B5R ¹ Primanje: A3, B4, A4, A4R, A5R, B5, B5R ¹ Poslano kao A4 ² Poslano kao kratki B4
Memorija za faksiranje Brojevi za brzo biranje Grupno biranje / određišta Sekvencijsko razašiljanje Pohrana sigurnosnih kopija Značajke faksiranja	Do 30 000 stranica (2000 zadataka) Maks. 200 Maks. 199 brojeva Maks. 256 adresa Da Ime pošiljatelja (TTI), odabir telefonske linije (pri slanju faksom), izravno slanje, slanje s odgodom, pregled, obavijest o dovršenju zadatka, izvješće o slanju, prekid prijensa, uzastopno razašiljanje, slanje lozinke/podadrese, povjerljivi poštanski sandučić, prijava 2 u 1
TEHNIČKI PODACI POHRANJIVANJA Poštanski sandučić (broj podržanih)	100 korisničkih ulaznih spremnika, 1 ulazni spremnik za memoriju izvješća o primanju, 50 pretinaca povjerljivog faksa Spremljeno maksimalno 10 000 stranica (2000 zadataka) Komunikacijski protokol: SMB ili WebDAV Podržana računala klijenti: Windows [®] 8.1 / 10 Paralelne veze (maks.): SMB:64, WebDAV:3
Napredna pohrana	Standardno:16 GB (s opcijom: maks. 480 GB)
Napredna pohrana – dostupan prostor na disku Značajke napredne pohrane	Provjeri identiteta prilikom prijave u naprednu pohranu, funkcija razvrstavanja, ispisivanje PDF datoteke s lozinkom, podrška za imageWARE Secure Audit Manager, pretraživanje, pregled datoteke, upravljanje autentifikacijom, otvoreno za javnost, URI TX, sigurnosno kopiranje/dohvat
TEHNIČKI PODACI O SIGURNOSTI Provjera autentičnosti i kontrola pristupa (potrebna aktivacija)	Provjera autentičnosti korisnika (prijavlivanje s pomoću slike, prijavljivanje s pomoću slike i PIN-a, prijavljivanje karticom*, prijavljivanje korisničkim imenom i lozinkom, prijavljivanje na razini funkcije, mobilno prijavljivanje), provjera autentičnosti uz ID odjela (prijavlivanje ID-om i PIN-om odjela, prijavljivanje na razini funkcije), uniFLOW Online** (prijavlivanje PIN-om, prijavljivanje s pomoću slike, prijavljivanje s pomoću slike i PIN-a, prijavljivanje karticom*, prijavljivanje PIN-om, prijavljivanje korisničkim imenom i lozinkom, prijavljivanje ID-om i PIN-om odjela, prijavljivanje na razini funkcije), sustav za upravljanje pristupom (kontrola pristupa), Cloud Connector* (prijavlivanje PIN-om), Microsoft Entra ID (prijavlivanje PIN-om, prijavljivanje karticom), dvostruka provjera autentičnosti za LUI/RUI *Čitači kartica su opcionalni; provjerite poglavlje Hardverska dodatna oprema **Potrebna je pretplata
Sigurnost dokumenata	Sigurnost ispisivanja (zaštićeno ispisivanje, šifrirano zaštićeno ispisivanje, ispisivanje s prisilnim zadržavanjem, uniFLOW Secure Print [®]), sigurnost primanja podataka (poštanski sandučić za povjerljive fakse automatski prosljeđuje primljene dokumente), sigurnost skeniranja (šifrirani PDF, PDF/XPS s potpisom uređaja, PDF/XPS s potpisom korisnika, integracija za Adobe LiveCycle [®] Rights Management ES2.5), sigurnost SANDUČIĆA (poštanski sandučić zaštićen lozinkom, napredna kontrola pristupa prostoru), sigurnost poslanih podataka (postavka za traženje unosa lozinke po prijenu, ograničene funkcije slanja e-pošte/datoteke, potvrda broja za FAKS, omogućenje/ograničenje prijensa upravljačkog programa faks-uređaja, omogućenje/ograničenje slanja iz povijesti, podrška za S/MIME), praćenje dokumenata (sigurnosni vodeni pečat) **Zahtjeva uniFLOW Online / uniFLOW
Mrežna sigurnost	TLS 1.3, IPsec, provjera autentičnosti IEEE802.1X, SNMP V3.0, funkcija vatrozida (filtriranje IP/MAC adrese), podrška za dvije mreže (žični LAN/bežični LAN, žični LAN/žični LAN), onemogućenje nekorisitenih funkcija (omogućenje/onemogućenje protokola/aplikacija, omogućenje/onemogućenje daljinskog korisničkog sučelja, omogućenje/onemogućenje korisničkog sučelja USB), odvajanje G3 FAKSA od LAN-a, zabrana izvršavanja datoteka pohranjenih u usluzi Advanced Box na višenamjenskom pisaču, skeniranje i slanje – odnosi se na viruse pri primanju e-pošte
Zaštita uređaja	Zaštita podataka na SSD-u [Šifriranje podataka SSD-a (FIPS 140-3), zaključavanje SSD-a], standardna aktivacija SSD-a (NIST 800-88 RAZINA UKLONJENIH PODATAKA), Trusted Platform Module (TPM 2.0), funkcija sakrivanja zapisnika zadatka, zaštita integriteta softvera višefunkcijskog pisača, provjera integriteta softvera višefunkcijskog uređaja i Platform Firmware Resiliency (NIST SP800-193) s automatskim oporavkom sustava (provjera sustava pri pokretanju, otkrivanje upada tijekom rada omogućeno uz Trellix Embedded Control), HCD-PP certifikacija Common Criteria
Upravljanje i nadzor uređaja	Lozinka administratora, digitalni certifikat i upravljanje ključevima, postavljanje pravila sigurnosti, zapisnik nadzora, suradnja s vanjskim sigurnosnim sustavom za nadzor (sigurnosne informacije i upravljanje događajima), bilježenje slikovnih podataka, postavljanje pravila sigurnosti

TEHNIČKI PODACI OKRUŽENJA Radno okruženje	Temperatura: 10 do 30 °C Vlažnost: 20 do 80 % RV (relativna vlažnost) 220 - 240 V, 50/60 Hz, 6 A Maksimalno: pribl. 2000 W (iR-ADV DX C5870i) pribl. 1800 W (iR-ADV DX C5860i/C5850i/C5840i) Kopiranje (uz kontinuirano skeniranje s automatskim obostranim ulagačem dokumenata): pribl. 943 W ¹ Stanje pripravnosti: pribl. 53,4 W ¹ Stanje mirovanja: pribl. 0,8 W ² ¹ Referentna vrijednost: izmjerena jedna jedinica ² Stanje mirovanja od 0,8 W nije dostupno u svim uvjetima uslijed određenih postavki.
Napajanje Petrošnja energije	Tipična potrošnja energije (TEC)*: iR-ADV DX C5870i: 0,86 kWh iR-ADV DX C5860i: 0,71 kWh iR-ADV DX C5850i: 0,58 kWh iR-ADV DX C5840i: 0,46 kWh * Sukladno USA Energy Star 3.0 Razina snage zvuka (LWA,m) [†] Tijekom rada (crno-bijelo) (jednostrano) iR-ADV DX C5870i: 66 dB*, Kv 3 dB* iR-ADV DX C5860i: 64 dB*, Kv 3 dB* iR-ADV DX C5850i: 62 dB*, Kv 3 dB* iR-ADV DX C5840i: 61 dB*, Kv 3 dB* [†] Referentna vrijednost: izmjerena samo jedna jedinica uz ISO7779, opisano uz ISO9296 (2017)
Razine buke (crno-bijelo/u boji)	Tlak zvuka (LpAm) Položaj promatrača: Tijekom rada (crno-bijelo/u boji) (jednostrano) iR-ADV DX C5870i: 52 dB*/52 dB* iR-ADV DX C5860i: 50 dB*/51 dB* iR-ADV DX C5850i: 48 dB*/49 dB* iR-ADV DX C5840i: 47 dB*/47 dB* Stanje pripravnosti iR-ADV DX C5870i/C5860i/C5850i: 23 dB* [†] Referentna vrijednost: izmjerena samo jedna jedinica uz ISO7779, opisano uz ISO9296 (2017)
Standardi	Blue Angel
POTROŠNI MATERIJAL Spremnici tonera	C-EXV 58 Toner BK/C/M/Y C-EXV 58L Toner C/M/Y C-EXV 58 Toner BK: 71 000 stranica C-EXV 58 Toner C/M/Y: 60 000 stranica C-EXV 58L Toner C/M/Y: 26 000 stranica
Učinak tonera (procijenjeni učinak pri pokrivenosti od 5 %)	Detaljne informacije potražite na našem web-mjestu https://www.canon.hr/business/ Universal Login Manager (ULM) uniFLOW Online*
SOFTVER I UPRAVLJANJE PISAČEM Praćenje i izvješćivanje	* Više informacija pronađite na: uniFLOW Online
Alati za udaljeno upravljanje	iWEMC eMaintenance Content Delivery System Network ScanGear Canon Driver Configuration Tool MEAP (Multifunctional Embedded Application Platform – Multifunkcionalna ugrađena aplikacijska platforma) Napredni Kofax PowerPDF (opcionalno)
Softver za skeniranje Alati za optimizaciju Platforma	Kompletne specifikacije i opcije potražite na web-mjestu tvrtke Canon Opcionalno kod svih modela imagePASS-R1 (ugrađeno) 1200 x 1200, 600 x 600 Adobe PS3, PCL6 4 GB (1x4 GB) 500 GB SATA Intel Pentium G4400 (3,3GHz) FS400
Objavlivanje dokumenata	Kapacitet papira: 2 x 550 listova (80 g/m ²) Vrsta papira: tanki, obični, reciklirani, u boji, teški, bond, prozirnice, s prethodno izbušenim rupama, sa zaglavljem Format papira: A3, A4, A4R, A5, A5R, A6R, B4, B5, B5R Prilagodeni format: 98,0 x 148,0 mm - 304,8 x 457,2 mm
TEHNIČKI PODACI ZA FIERY KONTROLER ISPIŠIVANJA (UGRAĐENI) Naziv Različovitost ispisivanja (dpi) Jeziči za opis stranice Memorija Tvrdi disk Brzina procesora Sustav	Gramatura papira: 52 – 256 g/m ² Dimenzije (Š x D x V): 620 x 660 x 251 mm (postavljeno na glavnu jedinicu) Masa: pribl. 22 kg Kapacitet papira: 2450 listova (80 g/m ²) Vrsta papira: tanki, obični, reciklirani, u boji, teški, bond, s prethodno izbušenim rupama, sa zaglavljem Format papira: A4 Gramatura papira: 52 – 256 g/m ² Dimenzije (Š x D x V): 620 x 660 x 251 mm (postavljeno na glavnu jedinicu) Masa: pribl. 29 kg Kapacitet papira: 2700 listova (80 g/m ²) Vrsta papira: tanki, obični, u boji, reciklirani, teški, s prethodno izbušenim rupama Format papira: A4, B5 Gramatura papira: 52 – 256 g/m ² Dimenzije (Š x D x V): 344 x 630 x 440 mm (postavljeno na glavnu jedinicu) Masa: pribl. 31 kg
Kasetna jedinica za ulaganje velikog kapaciteta C1	*Količina papira može se razlikovati ovisno o vrsti/formatu papira. Kapacitet (uz papir od 80 g/m ²): A4, A5, A5R, A6R, B5: 250 listova SRA3, A3, A4R, B4, B5R: 100 listova Gramatura papira: 52 – 300 g/m ²
Bočna ladica za papir F1	
ZAVRŠNE OPCIJEE* 1. komplet odlagača za kopiranje A1	

TEHNIČKI PODACI OKRUŽENJA Radno okruženje	Temperatura: 10 do 30 °C Vlažnost: 20 do 80 % RV (relativna vlažnost) 220 - 240 V, 50/60 Hz, 6 A Maksimalno: pribl. 2000 W (iR-ADV DX C5870i) pribl. 1800 W (iR-ADV DX C5860i/C5850i/C5840i) Kopiranje (uz kontinuirano skeniranje s automatskim obostranim ulagačem dokumenata): pribl. 943 W ¹ Stanje pripravnosti: pribl. 53,4 W ¹ Stanje mirovanja: pribl. 0,8 W ² ¹ Referentna vrijednost: izmjerena jedna jedinica ² Stanje mirovanja od 0,8 W nije dostupno u svim uvjetima uslijed određenih postavki.
Napajanje Petrošnja energije	Tipična potrošnja energije (TEC)*: iR-ADV DX C5870i: 0,86 kWh iR-ADV DX C5860i: 0,71 kWh iR-ADV DX C5850i: 0,58 kWh iR-ADV DX C5840i: 0,46 kWh * Sukladno USA Energy Star 3.0 Razina snage zvuka (LWA,m) [†] Tijekom rada (crno-bijelo) (jednostrano) iR-ADV DX C5870i: 66 dB*, Kv 3 dB* iR-ADV DX C5860i: 64 dB*, Kv 3 dB* iR-ADV DX C5850i: 62 dB*, Kv 3 dB* iR-ADV DX C5840i: 61 dB*, Kv 3 dB* [†] Referentna vrijednost: izmjerena samo jedna jedinica uz ISO7779, opisano uz ISO9296 (2017)
Razine buke (crno-bijelo/u boji)	Tlak zvuka (LpAm) Položaj promatrača: Tijekom rada (crno-bijelo/u boji) (jednostrano) iR-ADV DX C5870i: 52 dB*/52 dB* iR-ADV DX C5860i: 50 dB*/51 dB* iR-ADV DX C5850i: 48 dB*/49 dB* iR-ADV DX C5840i: 47 dB*/47 dB* Stanje pripravnosti iR-ADV DX C5870i/C5860i/C5850i: 23 dB* [†] Referentna vrijednost: izmjerena samo jedna jedinica uz ISO7779, opisano uz ISO9296 (2017)
Standardi	Blue Angel
POTROŠNI MATERIJAL Spremnici tonera	C-EXV 58 Toner BK/C/M/Y C-EXV 58L Toner C/M/Y C-EXV 58 Toner BK: 71 000 stranica C-EXV 58 Toner C/M/Y: 60 000 stranica C-EXV 58L Toner C/M/Y: 26 000 stranica
Učinak tonera (procijenjeni učinak pri pokrivenosti od 5 %)	Detaljne informacije potražite na našem web-mjestu https://www.canon.hr/business/ Universal Login Manager (ULM) uniFLOW Online*
SOFTVER I UPRAVLJANJE PISAČEM Praćenje i izvješćivanje	* Više informacija pronađite na: uniFLOW Online
Alati za udaljeno upravljanje	iWEMC eMaintenance Content Delivery System Network ScanGear Canon Driver Configuration Tool MEAP (Multifunctional Embedded Application Platform – Multifunkcionalna ugrađena aplikacijska platforma) Napredni Kofax PowerPDF (opcionalno)
Softver za skeniranje Alati za optimizaciju Platforma	Kompletne specifikacije i opcije potražite na web-mjestu tvrtke Canon Opcionalno kod svih modela imagePASS-R1 (ugrađeno) 1200 x 1200, 600 x 600 Adobe PS3, PCL6 4 GB (1x4 GB) 500 GB SATA Intel Pentium G4400 (3,3GHz) FS400
Objavlivanje dokumenata	Kapacitet papira: 2 x 550 listova (80 g/m ²) Vrsta papira: tanki, obični, reciklirani, u boji, teški, bond, prozirnice, s prethodno izbušenim rupama, sa zaglavljem Format papira: A3, A4, A4R, A5, A5R, A6R, B4, B5, B5R Prilagodeni format: 98,0 x 148,0 mm - 304,8 x 457,2 mm
TEHNIČKI PODACI ZA FIERY KONTROLER ISPIŠIVANJA (UGRAĐENI) Naziv Različovitost ispisivanja (dpi) Jeziči za opis stranice Memorija Tvrdi disk Brzina procesora Sustav	Gramatura papira: 52 – 256 g/m ² Dimenzije (Š x D x V): 620 x 660 x 251 mm (postavljeno na glavnu jedinicu) Masa: pribl. 22 kg Kapacitet papira: 2450 listova (80 g/m ²) Vrsta papira: tanki, obični, reciklirani, u boji, teški, bond, s prethodno izbušenim rupama, sa zaglavljem Format papira: A4 Gramatura papira: 52 – 256 g/m ² Dimenzije (Š x D x V): 620 x 660 x 251 mm (postavljeno na glavnu jedinicu) Masa: pribl. 29 kg Kapacitet papira: 2700 listova (80 g/m ²) Vrsta papira: tanki, obični, u boji, reciklirani, teški, s prethodno izbušenim rupama Format papira: A4, B5 Gramatura papira: 52 – 256 g/m ² Dimenzije (Š x D x V): 344 x 630 x 440 mm (postavljeno na glavnu jedinicu) Masa: pribl. 31 kg
Kasetna jedinica za ulaganje velikog kapaciteta C1	*Količina papira može se razlikovati ovisno o vrsti/formatu papira. Kapacitet (uz papir od 80 g/m ²): A4, A5, A5R, A6R, B5: 250 listova SRA3, A3, A4R, B4, B5R: 100 listova Gramatura papira: 52 – 300 g/m ²
Bočna ladica za papir F1	
ZAVRŠNE OPCIJEE* 1. komplet odlagača za kopiranje A1	

TEHNIČKI PODACI

Seriya imageRUNNER ADVANCE DX C5800

Unutarnji dvosmjerni odlagač M1

Kapacitet odlagača (uz papir od 80 g/m²)
Gornji odlagač: A4, A5, A5R, A6R, B5: 100 listova
SRA3, A3, A4R, B4, B5R: 50 listova
Donji odlagač: A4, A5, A5R, A6R, B5: 100 listova
SRA3, A3, A4R, B4, B5R: 100 listova

Gramatura papira: 52 - 300 g/m²
Dimenzije (Š x D x V): 428 x 405 x 88 mm
Masa: pribl. 0,7 kg

3. komplet odlagača za kopiranje A1

Kapacitet (uz papir od 80 g/m²):
A4, A5R, B5: 100 listova
A3, A4R, B4, B5R: 75 listova
Gramatura papira: 52 - 300 g/m²
Dimenzije (Š x D x V): 442 x 373 x 176 mm
(postavljeno na glavnu jedinicu, kad je produžetak odlagača izvučen)
Masa: 0,5 kg

Unutarnji doradaivač L1 (nije podržano za IR-ADV DX C5870I)

Kapacitet odlagača (uz papir od 80 g/m²):
Gornji odlagač: SRA3, A3, A4, A4R, A5, A5R, A6R, B4, B5, B5R: pribl. 45 listova
Donji odlagač: A4, A5, A5R, B5: pribl. 500 listova,
SRA3, A3, A4R, B4, B5R: 250 listova,
A6R: 30 listova
Omotnica: 10 listova

Gramatura papira: 52 - 300 g/m²
Položaj klamanja: kut, dvostruko
Kapacitet klamanja: (papir od 52 - 90 g/m²)
A4, B5: 50 listova
A4R: 40 listova
A3, B4: 30 listova
Eko-klamer:
A3, A4, B4, B5: 10 listova (52 - 64 g/m²)
8 listova (65 - 81,4 g/m²)
6 listova (82 - 105 g/m²)

Klamanje na zahtjev: 40 listova (80 g/m²)
Dimenzije (Š x D x V): 743 x 525 x 225 mm
(postavljeno na glavnu jedinicu, kad je produžetak odlagača izvučen)
Masa: pribl. 9,1 kg

Doradaivač s klamerom AB2

(Potrebna je pred-doradna jedinica P2)
Kapacitet odlagača (uz papir od 80 g/m²):
Gornji odlagač: A4, A5, A5R, A6R, B5: pribl. 250 listova,
SRA3, A3, A4R, B4, B5R: pribl. 125 listova

Donji odlagač: A4, A5, A5R, B5: 3000 listova,
SRA3, A3, A4R, B4, B5R: 1500 listova,
A6R: 250 listova
Omotnice: Monarch: 30 listova, COM10
No.10, DL, ISO-C5: 100 listova

Gramatura papira:
Gornji odlagač: 52 - 256 g/m²,
Donji odlagač: 52 - 300 g/m²
Položaj klamanja: kut, dvostruko
Kapacitet klamanja: (52 - 90 g/m²)
A4, B5: 50 listova
A4R: 40 listova
A3, B4: 30 listova
Eko-klamer:
A3, A4: 10 listova (52 - 64 g/m²)
8 listova (65 - 81,4 g/m²)
6 listova (82 - 105 g/m²)

Klamanje za zahtjev: 50 listova (52 - 90 g/m²)
Dimenzije (Š x D x V): 637 x 623 x 1142 mm
(kad je produžetak odlagača izvučen)
Masa: pribl. 31 kg

Jedinica za presavijanje papira / doradaivač brošura A1

(potrebna je pred-doradna jedinica P2)
(obuhvaća gornji doradaivač s klamerom AB2 osnovnih specifikacija klamanja)
Format papira za uvezivanje: A3, A4R, B4
Kapacitet klamanja: 20 listova x 10 setova
(52 - 81,4 g/m²) (uključujući 1 naslovnicu 52 - 256 g/m²)
Kapacitet V presavijanja: do 3 lista (52 - 105 g/m²)
Kapacitet C presavijanja: do 5 listova (52 - 128 g/m²)
Dimenzije (Š x D x V): 637 x 623 x 1142 mm
(kad je produžetak odlagača izvučen)
Masa: pribl. 57 kg

Falcerica L1

Unutarnja jedinica za bušenje 2/4 rupe D1 (nije podržano za IR-ADV DX C5870I)

Unutarnja jedinica za bušenje 4 rupe D1 (nije podržano za IR-ADV DX C5870I)

Jedinica za bušenje 2/4 rupe A1

Jedinica za bušenje 4 rupe A1

HARDVERSKA DODATNA OPREMA Čitači kartica

Ostalo

SIGURNOSNE OPCIJE Sigurnost podataka

OPCIJE SUSTAVA I KONTROLERA Oprema za ispisivanje Ispisivanje crtičnog koda EFI-Fiery kontroler Opcionalni dodaci za EFI-Fiery kontroler

Oprema za sustav

Oprema za faksiranje

DRUGI DODACI Dodatna oprema za pristup

Potrošni materijal

Zaštita uređaja

(potrebna je pred-doradna jedinica P2 i vanjski doradaivač)
Format papira: A3, A4, B4
Kapacitet Z presavijanja: 1 list (52 - 105 g/m²)
Dimenzije (Š x D x V): 201 x 579 x 896 mm
Masa: pribl. 12 kg

(potrebna je unutarnji doradaivač L1)
Dvije ili četiri rupe
Prijvatljiva gramatura papira za bušenje: 52 - 300 g/m²
Prijvatljivi format papira za bušenje:
Dvije rupe: A3, A4, A4R, A5, B4, B5, B5R
Četiri rupe: A3, A4

(potrebna je unutarnji doradaivač L1)
Četiri rupe
Prijvatljiva gramatura papira za bušenje: 52 - 300 g/m²
Prijvatljivi format papira za bušenje:
Četiri rupe: A3, A4, A4R, A5, B4, B5, B5R

(potrebna je doradaivač s klamerom AB2 ili jedinica za presavijanje papira / doradaivač brošura A1)
Dvije ili četiri rupe
Prijvatljiva gramatura papira za bušenje: 52 - 300 g/m²
Prijvatljivi format papira za bušenje:
Dvije rupe: A3, A4, A4R, A5, B4, B5, B5R
Četiri rupe: A3, A4

(potrebna je doradaivač s klamerom AB2 ili jedinica za presavijanje papira / doradaivač brošura A1)
Četiri rupe
Prijvatljiva gramatura papira za bušenje: 52 - 300 g/m²
Prijvatljivi format papira za bušenje:
Četiri rupe: A3, A4, A4R, A5, B4, B5, B5R

Dostupne su različite kartice, npr. MiCard Plus.
Više detalja zatražite od lokalnog ureda tvrtke Canon.

Dodatak za čitač kopirnih kartica B7
Kučičta za čitač IC kartica za numeričku tipkovnicu A1
Čitač kopirnih kartica F1
Poklopac pisača M2
Nastavak za ulaganje kartičnog papira F1
Pred-doradna jedinica P2
Pomoćni odlagač B1
Numerička tipkovnica A2

256 GB SSD A1
1 TB SSD A1
Komplet za zrcaljenje memorije A1

Komplet međunarodnih PCL fontova A1
Komplet za ispisivanje crtičnog koda D1
imagePASS R1
Licenca za mape prečaca
Fiery Compose
Fiery Impose
Fiery Impose and Compose
Komplet za serijsko sučelje K3
Komplet za sučelje za upravljanje kopiranjem A1
Komplet za povezivanje A3 za Bluetooth LE
Super G3 ploča za FAKS AX1
Super G3 faks kartica za 2. liniju AX1
Komplet za faksiranje s udaljene lokacije A1
Komplet za proširenje za faksiranje uz IP B1

Ručica za pristup automatskom ulagaču dokumenata A1
Komplet za glasovno navođenje G1
Komplet za glasovno upravljanje D1
Spremnik za klamerice Y1 (2 x 2000 kom.)*
Klamerica P1 (2 x 5000 kom.)

* Samo za doradaivač brošura
Antimikrobna folija* - listovi različitih veličina dizajnirani tako da odgovaraju najčešćim dodirnim točkama na uređaju.

*Preporučuje se da je nanese servisni inženjer

Softver i rješenja



Certifikati i kompatibilnost



Canon Inc.
canon.com

Canon Europe
canon-europe.com

Croatian edition
© Canon Europa N.V., 2024