

# imageRUNNER ADVANCE DX C5800 -sarja

## TEHOKASTA TUOTTAVUUTTA TIETOTURVALLISTEN A3- VÄRIMONITOIMILAITTEIDEN AVULLA



Canon uniFLOW Online  
Outstanding Cloud Output Management Solution

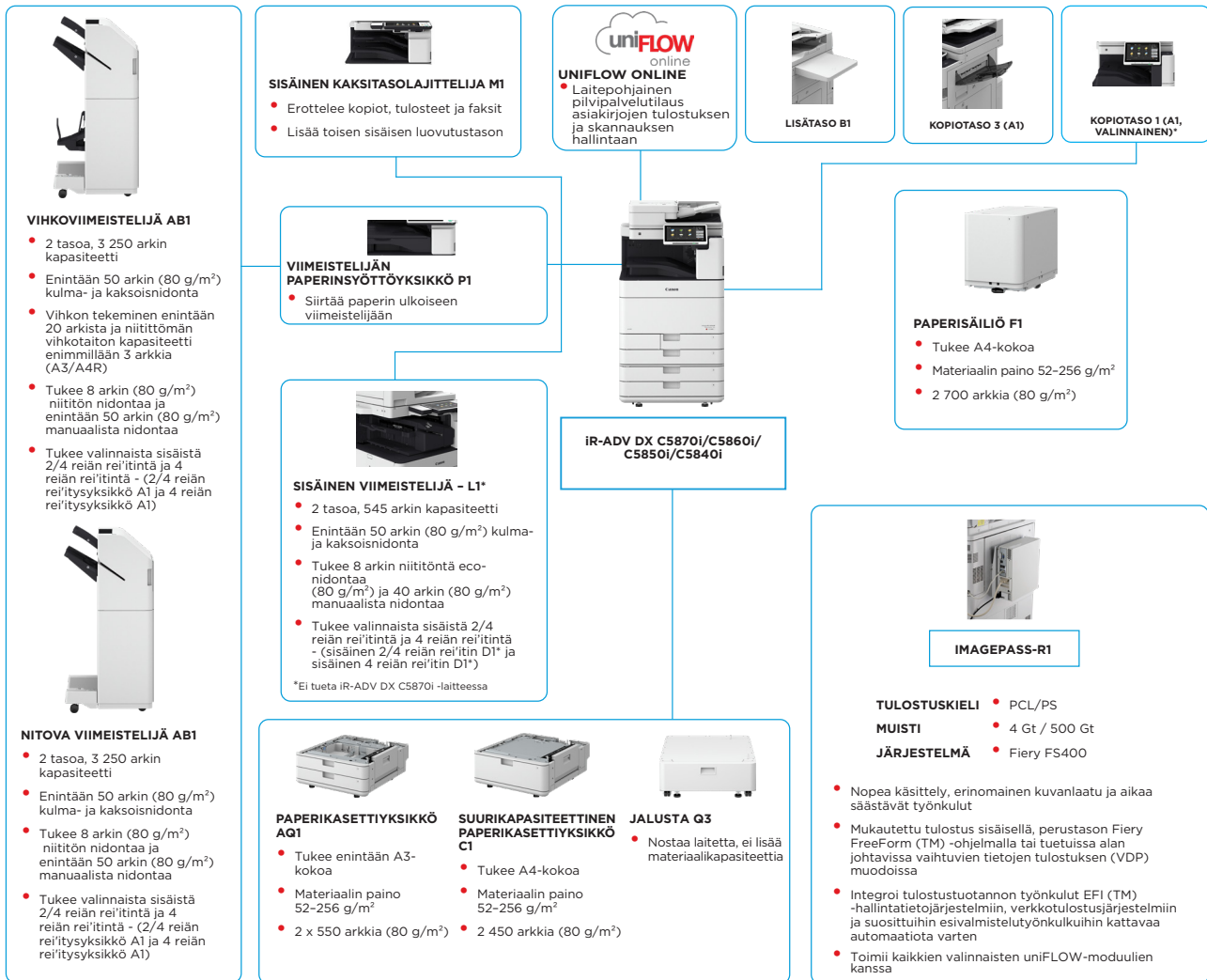


Canon uniFLOW Online  
Outstanding Cloud Output Management Solution



New to the Line

### KOKOONPANOVAIHTOEHDOT



Tämä kokoonpanokuva on vain havainnollistamista varten. Voit tarkistaa täydellisen lisävarusteiden luettelon ja tarkat yhteensopivuudet verkossa olevalla tuotteen [kokoonpanovalitsimella](#).

Yhtenäinen laiteohjelmistoalusta (Unified Firmware Platform) varmistaa, että käytettävissä ovat aina uusimmat päivitykset ja suojaustoiminnot, ja parantaa käyttökokemusta koko iR ADVANCE DX -tuotevalikoimassa.

\*Kopiotaso 1 (A1) on lisävaruste, jotta voimme vähentää raaka-aineiden käyttöä ja tukea kestävästä kehityksestä.

**Canon**

# TEKNISET TIEDOT

# imageRUNNER ADVANCE DX C5800 -sarja

<b>PÄÄYKSIKKÖ</b>	A3-väriasermonitoimilaite	<b>Kirjasimet</b>	PS-fontit: 136 latinalaista PCL-fontit: 93 latinalaista, 10 bittikarttafonttia, 2 tekstinunnistusfonttia, Andale Mono WT J/K/S/T* <sup>1</sup> (japani, korea, yksinkertaistettu ja perinteinen kiina), viivakoodifontit* <sup>2</sup>
<b>Laitetyyppi</b>	Tulostus, kopiointi, skannaus, lähetys, tallennus ja lisäominaisuutena faksi	<b>Tulostustoiminnot</b>	* Tarvitaan lisävarusteena saatava kansainvälinen PCL-fonttipaketti A1. ** Tarvitaan lisävarusteena saatava viivakooditulostussarja D1.
<b>Päätoiminnot</b>	1,8 GHz:n Dual Core -suoritin		Suojattu tulostus, suojattu vesileima, ylätunniste/alattunniste, sivun asettelu, kaksipuolinen tulostus, erilaisia paperikokoja/-suuntia, etu-/takakannet, väriaineen vähennys, julistetulostus, pakotettu pito -tulostus, tulostuspäiväys, ajoitettu tulostus, tulostus virtuaalitulostimella
<b>Proessori</b>	10,1 tuuman TFT LCD WSVGA -värikosketuspaneeli (käännyty jopa 90 astetta)	<b>Käyttöjärjestelmä</b>	UFRIL: Windows® 8.1/10/Server2012/Server2012 R2/Server2016/Server2019, Mac OS X (10.11 tai uudempi) PCL: Windows® 8.1/10/Server2012/Server2012 R2/Server2016/Server2019 PS: 8.1/10/Server2012/Server2012 R2/Server2016/Server2019, Mac OS X (10.11 tai uudempi) PPD: Windows® 8.1/10, Mac OS X (10.10 tai uudempi) McAfee Embedded Control Software Tilanne lokakuussa 2020
<b>Ohjauspaneeli</b>	Vakio: 5 Gt:n RAM-muisti		
<b>Muisti</b>	Vakio: (SSD) 256 Gt, Valinnainen: (SSD) 256 Gt, 1 Tt	<b>KOPIOINNIN TEKNISET TIEDOT</b>	
<b>Tallennustila</b>	VERKKO Vakio: 1000Base-T/100Base-TX/10Base-T, langaton lähiverkko (IEEE 802.11 b/g/n) Lisävaruste: NFC, Bluetooth Low Energy	<b>Kopiointinopeus (mv/väri)</b> *vain yksipuolisena	ir-ADV DX C5870i enintään 70 sivua/min (A4, A5*, A5R, A6R), 36 sivua/min (A3), 42 sivua/min (A4R)
<b>Liitäntätyyppi</b>	MUUT Vakio: USB 2.0 (isäntä) x 1, USB 3.0 (isäntä) x 1, USB 2.0 (laite) x 1 Lisävaruste: sarjaliitäntä, Copy Control Interface (liitinpaketti ulkoisille lukijoille)		ir-ADV DX C5860i enintään 60 sivua/min (A4, A5*, A5R, A6R), 32 sivua/min (A3), 36 sivua/min (A4R)
<b>Paperinsyöttökapasiteetti (A4, 80 g/m<sup>2</sup>)</b>	Vakio: 1 200 arkkia 100 arkin monikäyttötäso 550 arkin paperikasetti x 2 Enintään: 6 350 arkkia (suurikapasiteetisella lisäpaperilustalla C1 ja paperisäiliöllä F1) Enintään: 3 450 arkkia (nitova viimeistelijä AB1/ vihkoviimeistelijä AB1 ja kopiota so 3 A1)	<b>Ensimmäisen kopion tulostusaika (A4, mv/väri)</b>	ir-ADV DX C5850i enintään 50 sivua/min (A4, A5*, A5R, A6R), 27 sivua/min (A3), 30 sivua/min (A4R)
<b>Luovutus kapasiteetti (A4, 80 g/m<sup>2</sup>)</b>	lajittelu, ryhmittely, offset, nidonta, satulanidonta, rei'itys, eco-nidonta, manuaalinen nidonta		ir-ADV DX C5840i enintään 40 sivua/min (A4, A5*, A5R, A6R), 21 sivua/min (A3), 24 sivua/min (A4R)
<b>Viimeistely ominaisuudet</b>	*Viimeistely ominaisuudet vaihtelevat liitettyn lisävarusteiden mukaan. Monikäyttötäso: ohut, tavallinen, kierrätetty, värillinen, paksu, päällystetty, Bond-paperi, kalvo, tarrapaperi, rei'itetty, kirjelomake, välilehti, kirjekuori	<b>Kopiointitarkkuus (dpi)</b>	600 x 600
<b>Tuetut materiaalityypit</b>	Paperikasetti (ylä/ala): ohut, tavallinen, kierrätetty, värillinen, paksu, Bond-paperi, kalvo, rei'itetty, kirjelomake, välilehti, kirjekuori* *Tarvitaan kirjekuorien syöttölaite (vakio).	<b>Kopiointi sarjana</b>	Enintään 999 kopiota
<b>Tuetut materiaalikoot</b>	Monikäyttötäso: Vakiokoko: SRA3, A3, A4, A4R, A5, A5R, A6R, B4, B5, B5R Mukautetut koot: 98 x 139,7-320 x 457,2 mm Valinnaiset koot: 98 x 139,7-320 x 457,2 mm Kirjekuoret: COM 10 No.10, Monarch, DL, ISO-C5 Kirjekuorten mukautetut koot: 98 x 98-320 x 457,2 mm	<b>Kopiointimuuus</b>	Automaattinen tai manuaalinen (9 tasoa)
	Yläkasetti: Vakiokoko: A4, A5, A5R, A6R, B5 Mukautetut koot: 98 x 148 - 297 x 215,9 mm Kirjekuoret: COM10 (No.10), Monarch, DL, ISO-C5	<b>Suurennus</b>	Säädettävä zoomaus: 25 % - 400 % (1 %:n välein) Esiasetetut suurennokset/pienennykset: 25 %, 50 %, 70 %, 100 % (1:1), 141 %, 200 %, 400 %
	Alakasetti: Vakiokoot: A3, A4, A4R, A5, A5R, A6R, B4, B5, B5R Mukautetut koot: 98,0 x 148,0-304,8 x 457,2 mm Kirjekuoret: COM10 (No.10), Monarch, DL, ISO-C5	<b>Kopiointitoiminnaisuudet</b>	Esiasetetut suurennus-/pienennys suhteet alueen mukaan, kaksipuolinen, tiheyden säätö, alkuperäisen tyyppin valinta, keskeytystoiminto, kaksisivuinen kirja, kaksipuolinen alkuperäinen, työn määritys, N sivua arkille, lisäkansi, välilehdet, erikoiskasetit, alkuperäiset, sivunumerointi, kopiosarjojen numerointi, terävyyden, reunuksen poisto, tietoturvallinen vesileima, tulostuspäiväys, palstavälit, tulosta ja tarkista, negatiivinen/positiivinen, toista kuvat, yhdistä työlohkot, peilikuva, tallenna postilaatikkoon, päällekkäiskuva, henkilökortin kopiointi, tyhjiä sivujen poisto, mukautettu alkuperäisen koko, väritä, kopiotyön varaaminen, mallikopio
<b>Materiaalien enimmäispainot</b>	Monikäyttötäso: 52-300 g/m <sup>2</sup> Paperikasetti (ylä/ala): 52-256 g/m <sup>2</sup> Kaksipuolinen: 52-256 g/m <sup>2</sup>		
<b>Lämpenemisaika</b>	Pikakäynnistystila: enintään 4 sekuntia* *Aika virran kytkemisestä siihen, kun kopiointikuvake on käytettävissä kosketusnäytössä.	<b>SKANNAUKSEN TEKNISET TIEDOT</b>	Yhden pyyhkäisyn kaksipuolinen automaattinen syöttölaite* [kaksipuolinen kaksipuoliseksi (automaattinen)] * Syöttölaiteeseen usean arkin syötön tunnistusta tuetaan.
	Lepotilasta: enintään 7 sekuntia (ir-ADV DX C5870i) enintään 6 sekuntia (ir-ADV DX C5860i/C5850i/C5840i)	<b>Tyyppi</b>	enintään 200 arkkia
	Virran kytkennästä: enintään 6 sekuntia (pikakäynnistystilassa)* * Aika virran kytkemisestä ensimmäisen kopion valmistumiseen (ei tulostusvarausta)	<b>Arkinsyöttölaiteen paperikapasiteetti (80 g/m<sup>2</sup>)</b>	Taso: arkki, kirja ja kolmiulotteiset esineet
<b>Koko (L x S x K)</b>	ir-ADV DX C5870i/C5860i/C5850i/C5840i: 620 x 722 x 937 mm	<b>Hyväksytyt alkuperäiset ja painot</b>	Syöttölaite, materiaalin paino: Yksipuolinen skannaus: 38-220 g/m <sup>2</sup> (mv/väri) Kaksipuolinen skannaus: 38-220 g/m <sup>2</sup> (mv/väri) *Hyväksyttävä paino (enintään A6R) on 50-220 g/m <sup>2</sup> .
<b>Asennustila (L x S)</b>	ir-ADV DX C5870i/C5860i/C5850i/C5840i: Perusmalli: 1 138 x 1 162 mm (oikea kansi auki, monikäyttötäso avattuna ja kasettikotelolet auki) Täysi kokoonpano: 1 866 x 1 162 mm (nitova viimeistelijä AB1/vihkoviimeistelijä AB1 jatkotaso auki + paperisäiliö F1 + paperikasetti auki)	<b>Tuetut materiaalikoot</b>	Valotustason skannauskoko 297 x 431,8 mm Syöttölaiteen materiaalikoot: A3, A4, A4R, A5, A5R, A6R, B4, B5, B5R, B6R Mukautetut koot: 70,0 x 139,7 - 304,8 x 431,8 mm
<b>Paino</b>	ir-ADV DX C5870i: noin 108 kg tavallisen värikasetin kanssa ir-ADV DX C5860i/C5850i: noin 105 kg tavallisen värikasetin kanssa ir-ADV DX C5840i: noin 104 kg tavallisen värikasetin kanssa	<b>Skannausnopeus (kuvia minuutissa: mv/väri, A4)</b>	Yksipuolinen skannaus: 135/135 (300 x 600 dpi, lähetys), 80/80 (600 x 600 dpi, kopiointi), Kaksipuolinen skannaus: 270/270 (300 x 300 dpi, lähetys), 160/90 (600 x 600 dpi, kopiointi)
<b>TULOSTUKSEN TEKNISET TIEDOT</b>		<b>Skannaustarkkuus (dpi)</b>	Skannaus kopiointia varten: 600 x 600 Skannaus lähetystä varten: (push) 600 x 600 (SMB/FTP/ WebDAV/IFAAX), (pull) 600 x 600 Skannaus faksusta varten: 600 x 600
<b>Tulostusnopeus (mv/väri)</b>	ir-ADV DX C5870i enintään 70 sivua/min (A4, A5*, A5R, A6R), 36 sivua/min (A3), 42 sivua/min (A4R)	<b>Verkkoskannauksen tekniset tiedot</b>	Color Network ScanGear2. TWAIN- ja WIA-yhteensopiva Tuetut käyttöjärjestelmät: Windows® 8.1/10/Server2012/Server2012 R2/Server 2016 Tilanne maaliskuussa 2020
<b>*vain yksipuolisena</b>	ir-ADV DX C5860i enintään 60 sivua/min (A4, A5*, A5R, A6R), 32 sivua/min (A3), 36 sivua/min (A4R)	<b>Skannausmenetelmä</b>	Push-skannaus, Pull-skannaus, skannaus postilaatikkoon, skannaus tallennustilaan (Advanced Space), skannaus verkkoon, skannaus USB-muistilaitteeseen, skannaus mobiililaitteisiin, skannaus pilvipalveluun (uniFLOW Online - valinnainen)
	ir-ADV DX C5850i enintään 50 sivua/min (A4, A5*, A5R, A6R), 27 sivua/min (A3), 30 sivua/min (A4R)	<b>LÄHETYKSEN TEKNISET TIEDOT</b>	Vakio: sähköposti/Internet FAX (SMTP), SMB 3.0, FTP, WebDAV, postilaatikko Lisävaruste: Super G3 -faksi, IP-faksi
	ir-ADV DX C5840i enintään 40 sivua/min (A4, A5*, A5R, A6R), 21 sivua/min (A3), 24 sivua/min (A4R)	<b>Kohde</b>	LDAP (2 000) / paikallinen (1 600) / pikavalinnat (200) Push: enintään 600 x 600 Pull: enintään 600 x 600
<b>Tulostustarkkuus (dpi)</b>	1 200 x 1 200	<b>Osoitekirja</b>	Tiedosto: FTP(TCP/IP), FTPS (salattu FTP), SMB3.0 (TCP/IP), WebDAV
<b>Sivunkuvauskielet</b>	Vakio: UFR II, PCL6, Adobe® PostScript®3™	<b>Lähetystarkkuus (dpi)</b>	Sähköposti/I-Fax: SMTP, POP3
<b>Suoratulostus</b>	Tuetut tiedostotyypit: PDF, EPS, TIFF/JPEG ja XPS. AirPrint, Mopria, Microsoftin Yleistulostus (Universal Print)	<b>Tietoliikenneprotokolla</b>	
<b>Tulostus mobiililaitteista ja pilvipalvelusta</b>	Canon PRINT Business ja uniFLOW Online (valinnainen) Saatavana on useita ohjelmia ja MEAP-ratkaisuja, joiden avulla voidaan tulostaa mobiililaitteista, internetiin yhteydessä olevista laitteista sekä pilvipalveluista. Lisätietoja saa myyntiedustajalta.		

# TEKNISET TIEDOT imageRUNNER ADVANCE DX C5800 -sarja

<b>Tiedostomuoto</b>	TIFF, JPEG, PDF (rajatut värit, kompakti, hakukelpoinen, suojauskäytännöt, Web-optimointi, PDF A/1-b, salattu, laiteallekirjoitus, käyttäjäallekirjoitus), XPS (kompakti, hakukelpoinen, laiteallekirjoitus, käyttäjäallekirjoitus), Office Open XML (PowerPoint, Word)	<b>Virrankulutus</b>	Enintään: Noin 2 000 W (iR-ADV DX C5870i) Noin 1 800 W (iR-ADV DX C5860i/C5850i/C5840i) Kopiointi (jatkuva skannaus): noin 943 W <sup>1</sup> Valmiustilassa: noin 53,4 W <sup>1</sup> Lepotilassa: noin 0,8 W <sup>2</sup> <sup>1</sup> Viitearvo: mitattu yksi yksikkö <sup>2</sup> 0,8 W:n lepotilaa ei voi käyttää kaikissa olosuhteissa tiettyjen asetusten vuoksi.
<b>Yleiset lähetysominaisuudet</b>	Alkuperäisen tyyppin valinta, kaksipuolinen alkuperäinen, kaksisivuinen kirja, erikokoiset alkuperäiset, theyden sääto, terävyys, kopiointisuhte, reunuksen poisto, työn määrittäminen, viivästetty lähetys, esikatselu, ilmoitus työn valmistumisesta, tiedoston nimi, aihe/viesti, vastaus lähettäjälle, sähköpostin tärkeys, lähetysraportti, alkuperäisen sisällön suunta, tyhjien sivujen poisto		Tyypillinen virrankulutus (TEC)*: iR-ADV DX C5870i: 0,86 kWh iR-ADV DX C5860i: 0,71 kWh iR-ADV DX C5850i: 0,58 kWh iR-ADV DX C5840i: 0,46 kWh <sup>*</sup> Energy Star 3.0, Yhdysvallat
<b>FAKSAUKSEN TEKNISET TIEDOT</b>	(lisävaruste)	<b>Melutaso (mv/väri)</b>	Äänitaso (LWA,m) Toiminnassa (mustavalko) (yksipuolinen) iR-ADV DX C5870i: 66 dB*, Kv 3 dB* iR-ADV DX C5860i: 64 dB*, Kv 3 dB* iR-ADV DX C5850i: 62 dB*, Kv 3 dB* iR-ADV DX C5840i: 61 dB*, Kv 3 dB* <sup>*</sup> Viitearvo: mitattu vain yksi yksikkö (ISO7779), kuvattu standardissa ISO9296:2017
<b>Yhteyslinjoja enintään</b>	2 (valinnainen 2. linja)		Äänenpaine (LpAm) Laitteen viereissä seisottaessa: Toiminnassa (mustavalko/väri) (yksipuolinen) iR-ADV DX C5870i: 52 dB*/52 dB* iR-ADV DX C5860i: 50 dB*/51 dB* iR-ADV DX C5850i: 48 dB*/49 dB* iR-ADV DX C5840i: 47 dB*/47 dB*
<b>Modeemin nopeus</b>	Super G3, 33,6 kb/s G3: 14,4 kb/s		Valmiustilassa iR-ADV DX C5870i/C5860i/C5850i: 23 dB* <sup>*</sup> Viitearvo: mitattu vain yksi yksikkö (ISO7779), kuvattu standardissa ISO9296:2017
<b>Pakkausmenetelmä</b>	MH, MR, MMR, JBIG	<b>Standardit</b>	Blue Angel
<b>Tarkkuus (dpi)</b>	400 x 400 (ultratarokka), 200 x 400 (erittäin tarkka), 200 x 200 (tarkka), 200 x 100 (normaali)	<b>TARVIKKEET</b>	
<b>Lähetettävät/vastaanotettavat koot</b>	Lähetys: A3, A4, A4R, A5*, A5R*, B4, B5*, B5R* Vastaanotto: A3, B4, A4, A4R, A5R, B5, B5R <sup>*</sup> Lähetys A4-koossa <sup>*</sup> Lähetys B4-koossa (lyhyt)	<b>Värikasetit</b>	C-EXV 58 -väriaine musta, syaani, magenta, keltainen C-EXV 58L -väriaine syaani, magenta, keltainen C-EXV 58 -väriaine musta: 71 000 sivua C-EXV 58L -väriaine syaani, magenta, keltainen: 60 000 sivua C-EXV 58L -väriaine syaani, magenta, keltainen: 26 000 sivua
<b>Faksimuiisti</b>	Enintään 30 000 sivua (2 000 työtä)	<b>Väriaineen riitto (arvioitu riitto, 5 %:n peitto)</b>	
<b>Pikavalinnat</b>	Suurin 200	<b>OHJELMISTO JA LAITTEEN HALLINTA</b>	Lisätietoja on osoitteessa <a href="https://www.canon-europe.com/business/">https://www.canon-europe.com/business/</a>
<b>Ryhmävalinnat/-kohteet</b>	Suurin 199 valintaa	<b>Seuranta ja raportointi</b>	Universal Login Manager (ULM) uniFLOW Online Express <sup>*</sup>
<b>Sarjalähetys</b>	Suurin 256 osoitetta		<sup>*</sup> Lisätietoja on kohdassa <a href="#">uniFLOW Online Express</a> <a href="#">uniFLOW Online</a>
<b>Muistin varmuuskopiointi</b>	Kyllä	<b>Etähallintayökalut</b>	iWEMC MONITORI-palvelu Content Delivery System Network ScanGear Canon Driver Configuration Tool MEAP (Multifunctional Embedded Application Platform) Kofax PowerPDF Advanced (lisävaruste)
<b>Faksausken ominaisuudet</b>	Lähetäjän nimi (TTI), puhelinlinjan valinta (faksin lähetys), suoralähetys, viivästetty lähetys, esikatselu, ilmoitus työn valmistumisesta, lähetysraportti, lähetysten keskeytys, sarjalähetys, lähettämisen salasanalla/alaosoitteella, salainen postilokeri, 2 sivua arkille		Tarkeimmat tekniset tiedot ja muita lisätietoja on Canonin verkkosivuilla. Lisävarusteena kaikissa malleissa imagePASS-R1 (integroitui) 1200 x 1200, 600 x 600 Adobe PS3, PCL6 4 Gt (1x4 Gt) 500 Gt SATA Intel Pentium G4400 (3,3 GHz) FS400
<b>TALLENNUKSEN TEKNISET TIEDOT</b>			Paperikapasiteetti: 2 x 550 arkkiä (80 g/m <sup>2</sup> ) Paperityyppi: ohut, tavallinen, kierrätetty, värillinen, paksu, Bond-paperi, kalvo, rei'itetty, kirjelomake Paperikoko: A3, A4, A4R, A5, A5R, A6R, B4, B5, B5R Mukautetut koot: 98 x 148-304,8 x 457,2 mm
<b>Postilaatikko (numero tuettu)</b>	100 käyttäjän Saapuneet-kansiota, 1 muistin vastaanoton Saapuneet-kansio, 50 luottamuksellisen faksin Saapuneet-kansiota Enintään 10 000 sivua (2 000 työtä) tallennettuna		Materiaalin paino: 52-256 g/m <sup>2</sup> Koko (L x S x K): 620 x 660 x 251 mm (kiinnitettynä pääyksikköön) Paino: noin 22 kg
<b>Jaettu verkkotila (Advanced Space)</b>	Liikennöinti-protokolla: SMB tai WebDAV Tuetut asiakastietokoneet: Windows <sup>*</sup> 8.1/10 Samanaikaiset yhteydet (enintään): SMB: 64, WebDAV: 3		Paperikapasiteetti: 2 450 arkkiä (80 g/m <sup>2</sup> ) Paperityyppi: ohut, tavallinen, kierrätetty, värillinen, paksu, pintakuviollinen, rei'itetty, kirjelomake Materiaaliko: A4 Materiaalin paino: 52-256 g/m <sup>2</sup> Koko (L x S x K): 620 x 660 x 251 mm (kiinnitettynä pääyksikköön) Paino: noin 29 kg
<b>Jaetun verkkotilan (Advanced Space) tallennustila</b>	Vakio: 16 Gt (valinnainen: enintään 480 Gt)		Paperikapasiteetti: 2 700 arkkiä (80 g/m <sup>2</sup> ) Paperityyppi: ohut, tavallinen, värillinen, kierrätetty, paksu, rei'itetty Paperikoko: A4, B5 Materiaalin paino: 52-256 g/m <sup>2</sup> Koko (L x S x K): 344 x 630 x 440 mm (kiinnitettynä pääyksikköön) Paino: noin 31 kg
<b>Jaetun verkkotilan (Advanced Space) ominaisuudet:</b>	Advanced Space -kirjautumisen todennus, lajittelutoiminto, PDF-tiedoston tulostus salasanalla, imageWARE Secure Audit Manager -tuki, haku, tiedoston esikatselu, todennuksenhallinta, avoin julkiselle käyttäjälle, URI-lähetys, varmuuskopiointi/palautus	<b>MATERIAALIEN SYÖTTÖVAIHTOEHDOT</b>	<sup>*</sup> Paperikapasiteetti voi vaihdella paperityypin/-koon mukaan. Kapasiteetti (paperin paino 80 g/m <sup>2</sup> ): A4, A5, A5R, A6R, B5: 250 arkkiä SRA3, A3, A4R, B4, B5R: 100 arkkiä Materiaalipaino: 52-300 g/m <sup>2</sup>
<b>TIETOTURVAN TEKNISET TIEDOT</b>		<b>Lisäkasettilusta AQ1</b>	
<b>Todennus ja käytönvalvonta (edellyttää aktiivointia)</b>	Käyttäjän todennus (kirjautuminen kuvalla, kirjautuminen kuvalla ja PIN-koodilla, kirjautuminen henkilökortilla, kirjautuminen käyttäjänimellä ja salasanalla, toimintotasoinen kirjautuminen, mobiilikirjautuminen), osatodennuksen todennus (kirjautuminen osatodennuksella ja PIN-koodilla, toimintotasoinen kirjautuminen), uniFLOW Online Express (kirjautuminen PIN-koodilla, kirjautuminen kuvalla, kirjautuminen kuvalla ja PIN-koodilla, kirjautuminen henkilökortilla, kirjautuminen henkilökortilla ja PIN-koodilla, kirjautuminen käyttäjänimellä ja salasanalla, kirjautuminen osatodennuksella ja PIN-koodilla, toimintotasoinen kirjautuminen), Käytönhallintajärjestelmä (käytönvalvonta) <sup>*</sup> Kortinlukijat ovat lisävarusteita (katso Lisävarusteet)		
<b>Asiakirjojen tietoturva</b>	Tulostuksen tietoturva (suojattu tulostus, salattu tietoturvallinen tulostus, pakotettu pito -tulostus, uniFLOW-turvatulostus*), Tietojen vastaanoton tietoturva (luottamuksellisten faksien Saapuneet kansio, vastaanotettujen asiakirjojen automaattinen välittäminen), Skannauksen tietoturva (salattu PDF, laiteallekirjoitettu PDF/XPS, käyttäjän allekirjoittama PDF/XPS, Adobe LiveCycle Rights Management ES2.5 -integrointi), postilaatikon tietoturva (postilaatikon suojaus salasanalla, Advanced Space -käytönvalvonta), lähetystietojen tietoturva (salasanapyyntö jokaisesta lähetyksestä, rajoitetut sähköposti- ja tiedostonlähetystoiminnot, faksinumeron varmistus, faksiohjainlähetysten salliminen/rajoittaminen, historiasta lähettämisen salliminen/rajoittaminen, S/MIME-tuki), asiakirjojen seuranta (suojattu vesiäime) <sup>*</sup> Tarvitaan uniFLOW Online / uniFLOW	<b>Suurikapasiteettinen lisäpaperialusta kahdella paperikasetilla C1</b>	
<b>Verkon tietoturva</b>	TLS 1.3, IPsec, IEEE802.1X-todennus, SNMP V3.0, palomuuritoiminnot (IP-/MAC-osoitteiden suodatus), kahden verkon tuki (kiinteä/langaton lähiverkko), käyttämättömien toimintojen poistaminen käytöstä (protokollat/sovellukset, etäkäyttöliittymä, USB-käyttöliittymä), G3-faksin ja UBS-yhteyden erottelu lähiverkosta, tiedostojen suorittamisen estyden monitoimilaitteen Advanced Box -tallennustilasta, skannaus ja lähetys, sähköpostivastaanoton virustorjunta.	<b>Paperisäiliö F1</b>	
<b>Laiteturvallisuus</b>	Kiintolevyn tietojen suojaus (kiintolevyn tietojen salaus (FIPS140-2), kiintolevyn lukitus, vakiokiintolevyn alustus, Trusted Platform Module (TPM 2.0), työlokien piilotustoiminto, monitoimilaitteen ohjelmiston eheyden suojaaminen, monitoimilaitteen ohjelmiston eheyden tarkistaminen (järjestelmän käynnistyksen yhteydessä, tunkeutumisen tunnistus), HCD-PP-sertifioitu <sup>*</sup> <sup>*</sup> Sertifiointi tapahtuu sarjan julkaisun jälkeen	<b>TULOSTUSVAIHTOEHDOT*</b>	
<b>Laittehallinta ja auditointi</b>	Järjestelmänvalvojan salasana, digitaalinen varmenne- ja avainhallinta, tarkastusloki Yhdessä ulkoisen turvatarkastusjärjestelmän kanssa (suojaustiedot ja tapahtumahallinta), kuvatietyöjen kirjaaminen, turvallisuuskäytännön asetukset	<b>Kopiotaso 1 (A1)</b>	
<b>YMPÄRISTÖN TEKNISET TIEDOT</b>			
<b>Käyttöympäristö</b>	Lämpötila: 10-30 °C Kosteus: 20-80 % (suhteellinen ilmakestus)		
<b>Virtalähde</b>	220-240 V, 50/60 Hz, 6 A		

<b>Sisäinen kaksitasolajittelija M1</b>	Tason kapasiteetti (paperin paino 80 g/m <sup>2</sup> ): Ylätaso: A4, A5, A5R, A6R, B5: 100 arkkia SRA3, A3, A4R, B4, B5R: 50 arkkia  Alataso: A4, A5, A5R, A6R, B5: 100 arkkia SRA3, A3, A4R, B4, B5R: 100 arkkia  Materiaalipaino: 52-300 g/m <sup>2</sup> Koko (L x S x K): 428 x 405 x 88 mm Paino: noin 0,7 kg	<b>Vihkoviimeistelijä AB1</b>	(vaatii viimeistelijän paperinsyöttöyksikkö P1) (sisältää edellä mainitun nitovan viimeistelijän AB1) Satulanidonnän paperikoko: A3, A4R, B4 Satulanidonnän nidontakapasiteetti: 20 arkkia x 10 sarjaa (52-81,4 g/m <sup>2</sup> ) (mukaan lukien 1 kansilehti, jonka paino on 52-256 g/m <sup>2</sup> ) Niittittömän vihkotaiton enimmäiskapasiteetti: 3 arkkia (52-105 g/m <sup>2</sup> ) Koko (L x S x K): 637 x 623 x 1 142 mm (jatkotaso avattuna) Paino: noin 57 kg
<b>Kopiotaso 3 (A1)</b>	Kapasiteetti (paperin paino 80 g/m <sup>2</sup> ): A4, A5R, B5: 100 arkkia A3, A4R, B4, B5R: 75 arkkia Materiaalipaino: 52-300 g/m <sup>2</sup> Mitat (L x S x K): 442 x 373 x 176 mm (kiinnitettynä päälaitteeseen, kun jatkotaso on auki) Paino: 0,5 kg	<b>Sisäinen 2/4 reiän rei'itin D1</b> (ei tuettu iR-ADV DX C5870i -laitteessa)	(vaatii sisäisen viimeistelijän L1) Kaksi tai neljä reikää Rei'itettävän paperin paino: 52-300 g/m <sup>2</sup> Rei'itettävän paperin koko: Kaksi reikää: A3, A4, A4R, A5, B4, B5, B5R Neljä reikää: A3, A4
<b>Sisäinen viimeistelijä L1</b> (ei tuettu iR-ADV DX C5870i -laitteessa)	Tason kapasiteetti (paperin paino 80 g/m <sup>2</sup> ): Ylätaso: SRA3, A3, A4, A4R, A5, A5R, A6R, B4, B5, B5R: noin 45 arkkia Alataso: A4, A5, A5R, B5: noin 500 arkkia, SRA3, A3, A4R, B4, B5R: 250 arkkia, A6R: 30 arkkia Kirjekuori: 10 arkkia  Materiaalipaino: 52-300 g/m <sup>2</sup> Nidontakohta: kulma, tupla Nitojan kapasiteetti: (paperin paino 52-90 g/m <sup>2</sup> ) A4, B5: 50 arkkia A4R: 40 arkkia A3, B4: 30 arkkia Eco-nidonta (niittitön): A4, B5: 10 arkkia (52-64 g/m <sup>2</sup> ) 8 arkkia (65-81,4 g/m <sup>2</sup> ) 6 arkkia (82-105 g/m <sup>2</sup> ) A3, B4: 5 arkkia (52-64 g/m <sup>2</sup> ) 4 arkkia (65-81,4 g/m <sup>2</sup> ) 3 arkkia (82-105 g/m <sup>2</sup> )  Manuaalinen nidonta: 40 arkkia (80 g/m <sup>2</sup> ) Mitat (L x S x K): 743 x 525 x 225 mm (kiinnitettynä päälaitteeseen, kun jatkotaso on auki) Paino: noin 9,1 kg  *Suuren A3-/B4-kokojen tuki on saatavana maaliskuusta 2021 alkaen laitteohjelmiston päivityksen jälkeen: A3*: B4*: 10 arkkia (52-64 g/m <sup>2</sup> ) 8 arkkia (65-81,4 g/m <sup>2</sup> ) 6 arkkia (82-105 g/m <sup>2</sup> )	<b>Sisäinen 4 reiän rei'itin D1</b> (ei tuettu iR-ADV DX C5870i -laitteessa)	(vaatii sisäisen viimeistelijän L1) Neljä reikää Rei'itettävän paperin paino: 52-300 g/m <sup>2</sup> Rei'itettävän paperin koko: Neljä reikää: A3, A4, A4R, A5, B4, B5, B5R (tarvitaan nitova viimeistelijä AB1 tai vihkoviimeistelijä AB1) Kaksi tai neljä reikää Rei'itettävän paperin paino: 52-300 g/m <sup>2</sup> Rei'itettävän paperin koko: Kaksi reikää: A3, A4, A4R, A5, B4, B5, B5R Neljä reikää: A3, A4
		<b>2/4 reiän rei'itysoptio A1</b>	(tarvitaan nitova viimeistelijä AB1 tai vihkoviimeistelijä AB1) Kaksi tai neljä reikää Rei'itettävän paperin paino: 52-300 g/m <sup>2</sup> Rei'itettävän paperin koko: Kaksi reikää: A3, A4, A4R, A5, B4, B5, B5R Neljä reikää: A3, A4
		<b>4 reiän rei'itysyksikkö A1</b>	(tarvitaan nitova viimeistelijä AB1 tai vihkoviimeistelijä AB1) Neljä reikää Rei'itettävän paperin paino: 52-300 g/m <sup>2</sup> Rei'itettävän paperin koko: Neljä reikää: A3, A4, A4R, A5, B4, B5, B5R
		<b>LISÄVARUSTEET</b>	
		<b>Kortinlukijat</b>	Saatavilla on useita kortinlukijoita, kuten MiCard Plus. Kysy lisätietoja paikalliselta Canon-edustajaltasi.  Kortinlukulaitteen F1 liittopaketti B7 IC-kortinlukulaitteen kotelo numeronäppäimistöön A1 Kortinlukulaite F1 magneettikortille
		<b>Muut</b>	Tulostinkansi M2 Välilehtien syöttölaite F1 Puskurin ohitusyksikkö P1 Yleistaso B1 (ulkoiselle näppäimistölle tai laskutaso kopiotyöskentelyyn, ei vastaanottotaso) Numeronäppäimistö A2
<b>Nitova viimeistelijä AB1</b>	(vaatii viimeistelijän paperinsyöttöyksikkö P1) Tason kapasiteetti (paperin paino 80 g/m <sup>2</sup> ): Ylätaso: A4, A5, A5R, A6R, B5: noin 250 arkkia, SRA3, A3, A4R, B4, B5R: noin 125 arkkia  Alataso: A4, A5, A5R, B5: 3 000 arkkia, SRA3, A3, A4R, B4, B5R: 1 500 arkkia, A6R: 250 arkkia Kirjekuori: Monarch 30 arkkia, COM10 No.10, DL, ISO-C5: 100 arkkia  Materiaalipaino: Ylätaso: 52-256 g/m <sup>2</sup> Alataso: 52-300 g/m <sup>2</sup> Nidontakohta: kulma, tupla Nidontakapasiteetti: (52-90 g/m <sup>2</sup> ) A4, B5: 50 arkkia A4R: 40 arkkia A3, B4: 30 arkkia Eco-nidonta* (niittitön): A4: 10 arkkia (52-64 g/m <sup>2</sup> ) 8 arkkia (65-81,4 g/m <sup>2</sup> ) 6 arkkia (82-105 g/m <sup>2</sup> ) A3: 5 arkkia (52-64 g/m <sup>2</sup> ) 4 arkkia (65-81,4 g/m <sup>2</sup> ) 3 arkkia (82-105 g/m <sup>2</sup> )  Manuaalinen nidonta: 50 arkkia (52-90 g/m <sup>2</sup> ) Koko (L x S x K): 637 x 623 x 1 142 mm (jatkotaso avattuna) Paino: noin 31 kg  *Suuren A3-koon tuki on saatavana maaliskuusta 2021 alkaen laitteohjelmiston päivityksen jälkeen A3*: 10 arkkia (52-64 g/m <sup>2</sup> ) 8 arkkia (65-81,4 g/m <sup>2</sup> ) 6 arkkia (82-105 g/m <sup>2</sup> )	<b>TIETOTURVALISÄVARUSTEET</b>	
		<b>Tietoturva</b>	256GB SSD-A1 1TB SSD-A1 Muistin peilaussarja A1
		<b>JÄRJESTELMÄN JA OHJAIMEN VAIHTOEHDOT</b>	Kansainvälinen PCL-fonttisarja A1 Viivakoodien tulostuspaketti imagePASS-R1 Hot Folders License Fiery Compose Fiery Impose Fiery Impose and Compose
		<b>Tulostuksen lisävarusteet</b>	NFC-sarja E2 Sarjaliitäntä K3
		<b>Viivakooditulostus</b>	Liittopaketti ulkoisille lukijoille A1 Bluetooth LE -yhteyssarja A3
		<b>EFI Fiery -pohjainen palvelin</b>	Super G3 -faksikortti AX1 Super G3 2nd Line -faksikortti AX1 Etäfaksi IP FAX -laajennussarja B1
		<b>EFI Fiery -pohjaisen palvelimen lisävarusteet</b>	
		<b>Järjestelmän lisävarusteet</b>	Arkinsyöttölaitteen käyttökahva Ääniohjauspaketti G1 Äänitoimintopaketti D1 Niittikasetti Y1 (2 x 2 000 kpl)* Niitti P1 (2 x 5 000 kpl) *vain vihkoviimeistelijä
		<b>Faksin lisävarusteet</b>	
		<b>MUUT LISÄVARUSTEET</b>	
		<b>Käytettävyyssisävarusteet</b>	
		<b>Tarvikkeet</b>	

## Ohjelmistot ja ratkaisut



## Sertifioinnit ja yhteensopivuus



Canon Inc.  
canon.com

Canon Oy  
canon.fi

Finnish edition  
© Canon Europa N.V., 2020