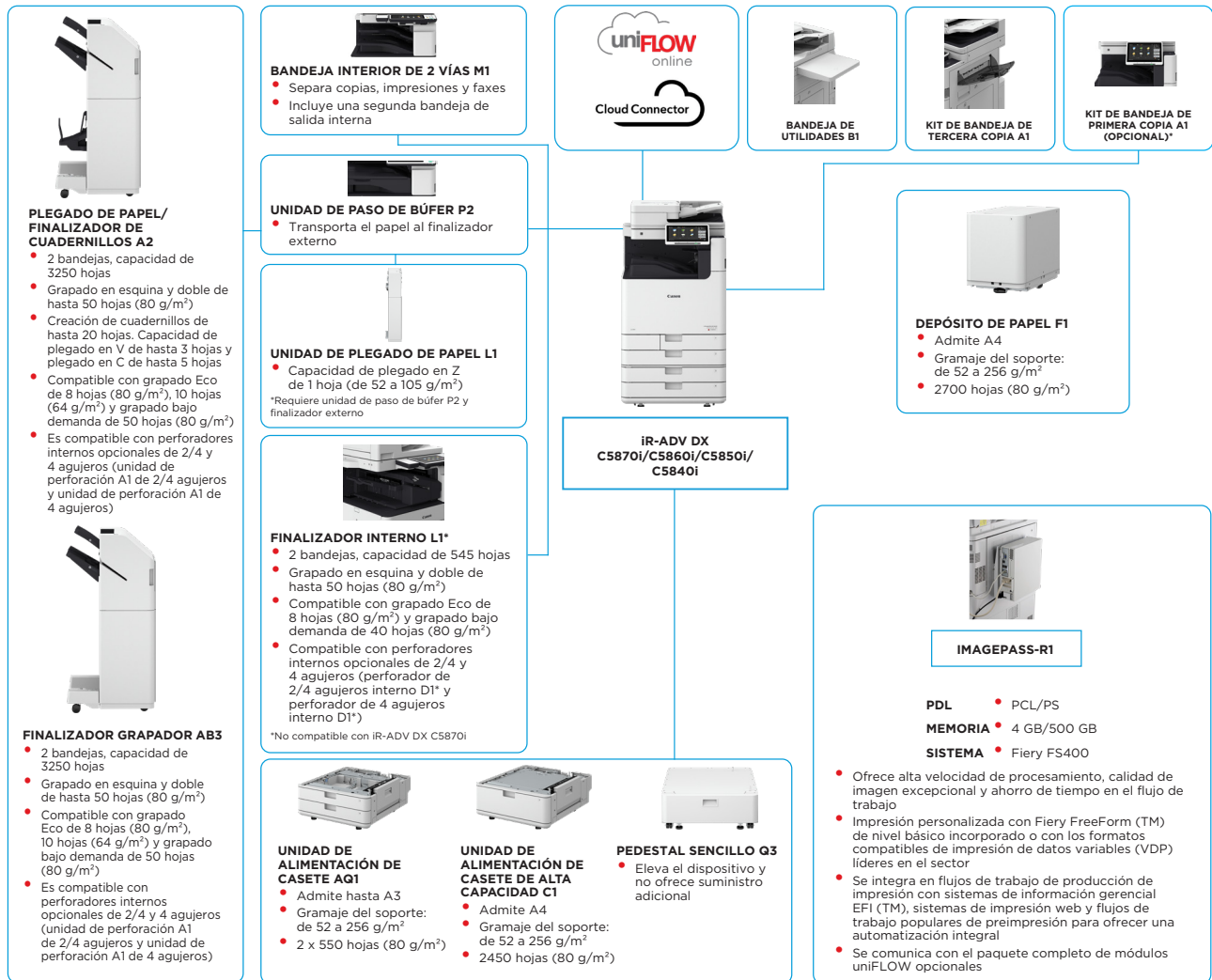


Serie imageRUNNER ADVANCE DX C5800

POTENCIA LA PRODUCTIVIDAD CON DISPOSITIVOS MULTIFUNCIÓN A3 EN COLOR SEGUROS

PRINCIPALES OPCIONES DE CONFIGURACIÓN



Esta configuración se utiliza únicamente con fines ilustrativos. Para obtener una lista completa de las opciones y de la compatibilidad exacta, consulta el [configurador de productos online](#).

La plataforma de firmware unificada (UFP) garantiza la disponibilidad y la protección de la información, así como las actualizaciones de características más recientes para mejorar la experiencia de usuario en toda la gama de productos IR ADVANCE DX.

*Para apoyar la sostenibilidad y ahorrar en las materias primas necesarias para plásticos, el kit de bandeja de primera copia A1 es opcional.

ESPECIFICACIONES TÉCNICAS

Serie imageRUNNER ADVANCE DX C5800

UNIDAD PRINCIPAL	Equipo multifunción láser en color A3	Fuentes	Fuentes PS: 136 Roman Fuentes PCL: 93 Roman, 10 fuentes de mapa de bits, 2 fuentes OCR, Andalé Mono WT J/K/S/T ¹ (japonés, coreano, chino simplificado y tradicional), fuentes de códigos de barras ²
Tipo de equipo	Impresión, copia, escaneo, envío, almacenamiento y fax opcional		¹ Se requiere el conjunto de fuentes internacionales PCL A1 opcional. ² Se requiere el kit de impresión de código de barras D1 opcional.
Funciones principales	Procesador de doble núcleo de 1,8 GHz	Funciones de impresión	Impresión protegida con contraseña, marca sobreimpresa protegida con contraseña, encabezado/pie de página, diseño de página, impresión a doble cara, tamaños de papel/orientaciones mezclados, cubierta frontal/trasera, ahorro de tóner, impresión de cartelería, impresión retenida forzada, fecha de impresión, impresión programada, impresión mediante una impresora virtual
Procesador	Panel táctil LCD en color TFT WSVGA de 10,1" (abatible hasta 90°)		UFRIL: Windows® 8.1/10/Server 2012/Server 2012 R2/Server 2016/Server 2019, Mac OS X (10.11 o posterior)
Panel de control	Estándar: RAM de 6,0 GB	Sistema operativo	PCL: Windows® 8.1/10/Server 2012/Server 2012 R2/Server 2016/Server 2019 PS: 8.1/10/Server 2012/Server 2012 R2/Server 2016/Server 2019, Mac OS X (10.11 o posterior) PPD: Windows® 8.1/10, Mac OS X (10.10 o posterior) A fecha de octubre de 2020
Memoria	Estándar: (SSD) 256 GB		
Almacenamiento	Opcional: (SSD) 256 GB, 1 TB	ESPECIFICACIONES DE COPIA	
Conexión de interfaz	RED Estándar: 1000Base-T/100Base-TX/10Base-T, LAN inalámbrica (IEEE 802.11 b/g/n); OTROS Estándar: 1 USB 2.0 (host), 1 USB 3.0 (host), 1 USB 2.0 (dispositivo); Opcional: interfaz serie, interfaz de control de copia	Velocidad de copia (BN y color)	iR-ADV DX C5870i hasta 70 ppm (A4, A5*, A5R, A6R), hasta 36 ppm (A3) iR-ADV DX C5860i hasta 60 ppm (A4, A5*, A5R, A6R), hasta 32 ppm (A3) iR-ADV DX C5850i hasta 50 ppm (A4, A5*, A5R, A6R), hasta 27 ppm (A3) iR-ADV DX C5840i hasta 40 ppm (A4, A5*, A5R, A6R), hasta 21 ppm (A3) iR-ADV DX C5870i: aprox. 2,7/3,7 segundos o menos iR-ADV DX C5860i: aprox. 2,9/4,2 segundos o menos iR-ADV DX C5850i: aprox. 3,4/4,9 segundos o menos iR-ADV DX C5840i: aprox. 4,1/6,1 segundos o menos 600 x 600
Capacidad de alimentación de papel (A4, 80 g/m²)	Estándar: 1200 hojas 1 bandeja multifunción de 100 hojas 2 cassetes de papel de 550 hojas Máximo: 6350 hojas (con unidad de alimentación de cassette de alta capacidad C1 y unidad de depósito de papel F1)	Tiempo de salida de la primera copia (A4, BN/color)	
Capacidad de salida de papel (A4, 80 g/m²)	Máximo: 3450 hojas (con finalizador grapador AB2 o plegado de papel/finalizador de cuadernillos A1 y kit de bandeja de tercera copia A1)	Resolución de copia (ppp)	Hasta 999 copias
Funciones de acabado	Clasificación, grupo, offset, grapado, encuadernación grapada, perforado, grapado Eco, grapado bajo demanda, plegado en V, plegado en C, plegado en Z [*] Las funciones de acabado variarán en función de las opciones conectadas. Bandeja multifunción: fino, normal, reciclado, en color, grueso, revestido, vegetal, Bond, transparencia, etiqueta, preperforado, membrete, separador, sobre Casete de papel (superior/inferior): fino, normal, reciclado, en color, grueso, Bond, transparencia, preperforado, membrete, sobre [*] [*] Se requiere el complemento de alimentación de sobres (estándar). Bandeja multifunción: Tamaño estándar: SRA3, A3, A4, A4R, A5, A5R, A6R, B4, B5, B5R Tamaño personalizado: de 98,0 x 139,7 mm a 320,0 x 457,2 mm Tamaño libre: de 98,0 x 139,7 mm a 320,0 x 457,2 mm Sobres: COM 10 n.º 10, Monarch, DL, ISO-C5 Tamaño de sobre personalizado: de 98,0 x 90,0 mm a 320,0 x 457,2 mm Casete superior: Tamaño estándar: A4, A5, A5R, A6R, B5, Tamaño personalizado: de 98,0 x 148,0 mm a 297,0 x 215,9 mm Sobres: COM10 n.º 10, Monarch, DL, ISO-C5 Casete inferior: Tamaño estándar: A3, A4, A4R, A5, A5R, A6R, B4, B5, B5R Tamaño personalizado: de 98,0 x 148,0 mm a 304,8 x 457,2 mm Sobres: COM10 n.º 10, Monarch, DL, ISO-C5	Copias múltiples	Automática o manual (9 niveles) Zoom variable: de 25 a 400 % (en incrementos del 1 %) Reducción/ampliación predefinidas: 25 %, 50 %, 70 %, 100 % (1:1), 141 %, 200 %, 400 %
Tipos de papel admitidos	Bandeja multifunción: fino, normal, reciclado, en color, grueso, revestido, vegetal, Bond, transparencia, etiqueta, preperforado, membrete, separador, sobre Casete de papel (superior/inferior): fino, normal, reciclado, en color, grueso, Bond, transparencia, preperforado, membrete, sobre [*] [*] Se requiere el complemento de alimentación de sobres (estándar). Bandeja multifunción: Tamaño estándar: SRA3, A3, A4, A4R, A5, A5R, A6R, B4, B5, B5R Tamaño personalizado: de 98,0 x 139,7 mm a 320,0 x 457,2 mm Tamaño libre: de 98,0 x 139,7 mm a 320,0 x 457,2 mm Sobres: COM 10 n.º 10, Monarch, DL, ISO-C5 Tamaño de sobre personalizado: de 98,0 x 90,0 mm a 320,0 x 457,2 mm Casete superior: Tamaño estándar: A4, A5, A5R, A6R, B5, Tamaño personalizado: de 98,0 x 148,0 mm a 297,0 x 215,9 mm Sobres: COM10 n.º 10, Monarch, DL, ISO-C5 Casete inferior: Tamaño estándar: A3, A4, A4R, A5, A5R, A6R, B4, B5, B5R Tamaño personalizado: de 98,0 x 148,0 mm a 304,8 x 457,2 mm Sobres: COM10 n.º 10, Monarch, DL, ISO-C5	Densidad de copia	Índices R/E predefinidos por área, doble cara, ajuste de densidad, selección de tipo original, modo de interrupción, libro a dos páginas, originales a dos caras, creación de trabajos, N en 1, agregar portada, insertar hojas, originales de distinto tamaño, numeración de páginas, numeración de juegos de copia, nitidez, borrado de bordes, marca sobreimpresa protegida con contraseña, fecha de impresión, encuadernación, impresión y comprobación, negativo/positivo, repetir imágenes, fusionar bloques de trabajos, imagen de simetría, almacenar en buzón de correo, superponer imagen, copia de tarjetas de identificación, omitir páginas en blanco, original de tamaño libre, modo de color, copia reservada, copia de muestra
Tamaños de papel admitidos	Bandeja multifunción: Tamaño estándar: SRA3, A3, A4, A4R, A5, A5R, A6R, B4, B5, B5R Tamaño personalizado: de 98,0 x 139,7 mm a 320,0 x 457,2 mm Tamaño libre: de 98,0 x 139,7 mm a 320,0 x 457,2 mm Sobres: COM 10 n.º 10, Monarch, DL, ISO-C5 Tamaño de sobre personalizado: de 98,0 x 90,0 mm a 320,0 x 457,2 mm Casete superior: Tamaño estándar: A4, A5, A5R, A6R, B5, Tamaño personalizado: de 98,0 x 148,0 mm a 297,0 x 215,9 mm Sobres: COM10 n.º 10, Monarch, DL, ISO-C5 Casete inferior: Tamaño estándar: A3, A4, A4R, A5, A5R, A6R, B4, B5, B5R Tamaño personalizado: de 98,0 x 148,0 mm a 304,8 x 457,2 mm Sobres: COM10 n.º 10, Monarch, DL, ISO-C5	Funciones de copia	Alimentador automático de documentos a doble cara en una sola pasada* [de doble cara a doble cara (automático)] [*] Soporta la detección de doble alimentación. Hasta 200 hojas
Gramajes de papel admitidos	Bandeja multifunción: de 52 a 300 g/m ² Casete de papel (superior/inferior): de 52 a 256 g/m ² Doble cara: de 52 a 256 g/m ²		Cristal de copia: hoja, libro y objetos tridimensionales Gramaje del soporte del alimentador de documentos: Escaneo a una cara: de 38 a 220 g/m ² (BN, color) Escaneo a doble cara: de 38 a 220 g/m ² (BN, color) [*] Los gramajes aceptados de A6R o inferior son de 50 a 220 g/m ² . Tamaño de platina de escaneo: hasta 297 x 431,8 mm
Tiempo de calentamiento	Modo de arranque rápido: 4 segundos o menos* [*] Tiempo desde el encendido del dispositivo hasta que aparece el icono de copia y se puede utilizar en la pantalla del panel táctil. Desde modo de suspensión: 7 segundos o menos (iR-ADV DX C5870i) 6 segundos o menos (iR-ADV DX C5860i/C5850i/C5840i) Desde encendido: 6 segundos o menos (con el modo de arranque rápido)* [*] Tiempo desde el encendido del dispositivo hasta que la copia está preparada (sin reserva de impresión). iR-ADV DX C5870i/C5860i/C5850i/C5840i: 620 x 722 x 937 mm iR-ADV DX C5870i/C5860i/C5850i/C5840i: Básica: 1138 x 1162 mm (cubierta derecha abierta con la bandeja multifunción extendida y las bandejas de cassette abiertas) Totalmente configurada: 1866 x 1162 mm (finalizador grapador AB2/plegado de papel/finalizador de cuadernillos A1 con la bandeja de extensión extendida, la unidad de depósito de papel F1 y las bandejas de cassette abiertas)		Tamaño del soporte del alimentador de documentos: A3, A4, A4R, A5, A5R, A6R, B4, B5, B5R, B6R Tamaño personalizado: de 70,0 x 139,7 mm a 304,8 x 431,8 mm Escaneo a una cara: 135/135 (300 x 300 ppp, envío) Escaneo a doble cara: 270/270 (300 x 300 ppp, envío) Escaneo para copia: 600 x 600 Escaneo para envío: (Push) 600 x 600 (SMB/FTP/WebDAV/IFAX), (Pull) 600 x 600 Escaneo para fax: hasta 600 x 600 Color Network ScanGear2. Sistemas operativos compatibles con TWAIN y WIA: Windows® 8.1/10/Server2012/Server2012 R2/Server 2016 A fecha de marzo de 2020 Push Scan, Pull Scan, escaneo a buzón, escaneo a espacio avanzado, escaneo a red, escaneo a memoria USB, escaneo a dispositivos móviles, escaneo a la nube (uniFLOW Online/Cloud Connector opcional)
Dimensiones (An. x Pr. x Al.)	iR-ADV DX C5870i: 620 x 722 x 937 mm	ESPECIFICACIONES DE ESCANEO	
Dimensiones de instalación (An. x Pr.)	iR-ADV DX C5870i/C5860i/C5850i/C5840i: 620 x 722 x 937 mm	Tipo	
Peso	iR-ADV DX C5870i: aprox. 108 kg con tóner normal iR-ADV DX C5850i/C5850: aprox. 105 kg con tóner normal iR-ADV DX C5840i: aprox. 104 kg con tóner normal	Capacidad de papel del alimentador de documentos (80 g/m²)	Originales y gramajes aceptados
ESPECIFICACIONES DE IMPRESIÓN		Tamaños de papel admitidos	
Velocidad de impresión (BN/color)	iR-ADV DX C5870i hasta 70 ppm (A4, A5*, A5R, A6R*), hasta 36 ppm (A3) iR-ADV DX C5860i hasta 60 ppm (A4, A5*, A5R, A6R*), hasta 32 ppm (A3) iR-ADV DX C5850i hasta 50 ppm (A4, A5*, A5R, A6R*), hasta 27 ppm (A3) iR-ADV DX C5840i hasta 40 ppm (A4, A5*, A5R, A6R*), hasta 21 ppm (A3) 1200 x 1200	Velocidad de escaneo (ipm: BN/CL; A4)	
Resolución de impresión (ppp)	Estándar: UFR II, PCL6, Adobe® PostScript® 3™	Resolución de escaneo (ppp)	
Lenguajes de impresión	Tipos de archivos compatibles: PDF, EPS, TIFF/JPEG y XPS AirPrint, Mopria, Universal Print by Microsoft, la aplicación Canon PRINT y uniFLOW Online (opcional) Existe una gama de soluciones basadas en software y MEAP para la impresión desde dispositivos móviles o dispositivos conectados a Internet, así como desde servicios basados en la nube, dependiendo de los requisitos. Para obtener más información, contacta con tu representante de ventas de Canon.	Especificaciones de escaneo desde el ordenador (Pull Scan)	
Impresión directa		Método de escaneo	
Impresión desde móviles y la nube		ESPECIFICACIONES DE ENVÍO	
		Destino	
		Libreta de direcciones	
		Resolución de envío (ppp)	
		Protocolo de comunicaciones	Estándar: fax de correo electrónico/Internet (SMTP*), SMB3.0, FTP, WebDAV, buzón de correo Opcional: FAX Super G3, Fax IP [*] Método de autenticación OAuth 2.0 disponible para Microsoft 365 y Google Workspace LDAP (2000)/Local (1600)/Marcación abreviada (200) Push: hasta 600 x 600 Pull: hasta 600 x 600 Archivo: FTP (TCP/IP), SMB3.0 (TCP/IP), correo electrónico/I-Fax WebDAV: SMTP, POP3

ESPECIFICACIONES TÉCNICAS

Serie imageRUNNER ADVANCE DX C5800

Formato de archivo	TIFF, JPEG, PDF (color limitado, compacto, función de búsqueda, aplicar directiva, optimización para web, PDF/A-1b, Trace & Smooth, cifrado, firma de dispositivo, firma de usuario), XPS (compacto, función de búsqueda, firma de dispositivo, firma de usuario), Office Open XML (PowerPoint, Word)	ESPECIFICACIONES MEDIOAMBIENTALES	
Funciones de envío universal	Selección de tipo original, original de dos caras, libro a dos páginas, originales de distinto tamaño, ajuste de densidad, nitidez, escala de copia, borrado de bordes, creación de trabajos, envío retardado, vista preliminar, aviso de trabajo hecho, nombre de archivo, asunto/mensaje, responder a, prioridad de correo electrónico, informe de TX, orientación original de contenido, omitir páginas en blanco	Entorno operativo	Temperatura: de 10 a 30 °C Humedad: del 20 al 80 % de HR (humedad relativa) 220-240 V, 50/60 Hz, 6 A
ESPECIFICACIONES DE FAX	(Opcional)	Fuente de alimentación	Máximo: aprox. 2000 W (iR-ADV DX C5870i) aprox. 1800 W (iR-ADV DX C5860i/C5850i/C5840i) Copia (con escaneado continuo DADF): aprox. 943 W ^{*1} En espera: aprox. 53,4 W ^{*1} Modo de reposo: aprox. 0,8 W ^{*2}
Número máximo de líneas de conexión	2 (2.ª línea opcional)	Consumo eléctrico	^{*1} Valor de referencia: una unidad medida a determinadas condiciones. ^{*2} El modo de 0,8 W no está disponible en todas las circunstancias debido a determinados ajustes.
Velocidad del módem	Super G3: 33,6 kbps G3: 14,4 kbps	Consumo eléctrico típico (TEC)*:	iR-ADV DX C5870i: 0,86 kWh iR-ADV DX C5860i: 0,71 kWh iR-ADV DX C5850i: 0,58 kWh iR-ADV DX C5840i: 0,46 kWh
Método de compresión Resolución (ppp)	MH, MR, MMR, JBIG 400 x 400 (ultrafino), 200 x 400 (superfino), 200 x 200 (fino), 200 x 100 (normal)	Niveles de ruido (blanco y negro/color)	* Según la certificación Energy Star 3.0 de EE. UU. Nivel de sonido (LWA, m) Activo (BN) (una cara) iR-ADV DX C5870i: 66 dB*, Kv 3 dB* iR-ADV DX C5860i: 64 dB*, Kv 3 dB* iR-ADV DX C5850i: 62 dB*, Kv 3 dB* iR-ADV DX C5840i: 61 dB*, Kv 3 dB*
Tamaños de envío/recepción	Envío: A3, A4, A4R, A5 ^{*1} , A5R ^{*1} , B4, B5 ^{*2} , B5R ^{*1} Recepción: A3, B4, A4, A4R, A5R, B5, B5R ^{*1} Se envía como A4 ^{*2} Se envía como B4 corto	Estándares	
Memoria del FAX	Hasta 30 000 páginas (2000 trabajos)	CONSUMIBLES	
Marcaciones abreviadas	Máx. 200	Cartuchos de tóner	Tóner C-EXV 58 BK/C/M/Y Tóner C-EXV 58L C/M/Y
Destinos/marcaciones de grupos	Máx. 199 marcaciones	Rendimiento del tóner (rendimiento estimado con 5 % de cobertura)	Tóner C-EXV 58 BK: 71 000 páginas Tóner C-EXV 58 C/M/Y: 60 000 páginas Tóner C-EXV 58L C/M/Y: 26 000 páginas
Difusión secuencial	Máx. 256 direcciones	GESTIÓN DE SOFTWARE E IMPRESIÓN	Para obtener más información, visita nuestro sitio web https://www.canon.es/business/
Copia de seguridad de memoria	Sí	Seguimiento y generación de informes	Universal Login Manager (ULM) uniFLOW Online*
Funciones de fax	Nombre del remitente (TTI), selección de línea telefónica (al enviar fax), envío directo, envío retardado, vista preliminar, aviso de trabajo hecho, informe de TX, interrumpir transmisión, difusión secuencial, envío de contraseña/dirección secundaria, buzón de correo confidencial, registro 2 en 1	Herramientas de gestión remota	* Para obtener más información, consulta uniFLOW Online
ESPECIFICACIONES DE ALMACENAMIENTO		Software de escaneo	iWEMC eMaintenance Content Delivery System Network ScanGear Herramienta de configuración del driver de Canon
Buzón de correo (número admitido)	100 bandejas de entrada de usuario, 1 bandeja de entrada de memoria RX, 50 bandejas de entrada de fax confidenciales 10 000 páginas (2000 trabajos) almacenadas como máximo	Herramientas de optimización	MEAP (plataforma de aplicaciones multifuncional integrada) Kofax Power PDF Advanced (opcional)
Espacio avanzado	Protocolo de comunicación: SMB o WebDAV PC cliente compatibles: Windows* 8.1/10 Conexiones simultáneas (máx.): SMB: 64, WebDAV: 3 Estándar: 16 GB (con opción: máx. 480 GB)	Plataforma	Para consultar todas las especificaciones y opciones, visita el sitio web de Canon Opcional en todos los modelos
Espacio de disco disponible para espacio avanzado		Publicación de documentos	
Funciones de espacio avanzadas	Autenticación para inicio de sesión de espacio avanzado, función de ordenación, impresión de archivo PDF con contraseña, soporte de administrador de auditoría segura imageWARE, búsqueda, vista preliminar, administración de autenticación, abierto al público, URI TX, copia de seguridad/restauración	ESPECIFICACIONES DEL CONTROLADOR DE IMPRESIÓN FIERY (INTEGRADAS)	
ESPECIFICACIONES DE SEGURIDAD		Nombre	imagePASS-R1 (incorporado)
Autenticación y control de acceso (requiere activación)	Autenticación de usuario (inicio de sesión con foto, inicio de sesión con foto y PIN, inicio de sesión con tarjeta*, inicio de sesión con nombre de usuario y contraseña, inicio de sesión a nivel de función, inicio de sesión móvil), autenticación con ID de departamento (inicio de sesión con ID de departamento y PIN, inicio de sesión a nivel de función), uniFLOW Online** (inicio de sesión con PIN, inicio de sesión con foto, inicio de sesión con foto y PIN, inicio de sesión con tarjeta*, inicio de sesión con tarjeta y PIN, inicio de sesión con nombre de usuario y contraseña, inicio de sesión con ID de departamento y PIN, inicio de sesión a nivel de función), sistema de gestión de acceso (control de acceso), Cloud Connector* (inicio de sesión con PIN), Microsoft Entra ID (inicio de sesión con PIN, inicio de sesión con tarjeta), autenticación de dos factores en LUI/RUI ^{*Los lectores de tarjetas son opcionales, consulta los accesorios de hardware} ^{**Requiere suscripción}	Resolución de impresión (ppp)	1200 x 1200, 600 x 600
Seguridad de los documentos	Seguridad de impresión (impresión segura, impresión segura cifrada, impresión retenida forzada, impresión segura de uniFLOW [®]), seguridad de recepción de datos (reenvío automático de documentos recibidos en la bandeja de entrada de fax confidencial), seguridad de escaneo (PDF cifrado, PDF/XPS con firma de dispositivo, PDF/XPS con firma de usuario, integración de Adobe LiveCycle [®] Rights Management ES2.5), seguridad de BOX (buzón de correo protegido con contraseña, control de acceso a espacio avanzado), seguridad de envío de datos (configuración para solicitar contraseña por transmisión, funciones de envío restringido de archivos/correo electrónico, confirmación de número de fax, permitir/restringir transmisiones de controlador de fax, permitir/restringir envío desde historial, compatibilidad con S/MIME), seguimiento de documentos (marca sobreimpresa protegida con contraseña) ^{**Requiere uniFLOW Online/uniFLOW}	Lenguajes de descripción de páginas (PDL)	Adobe PS3, PCL6
Seguridad de red	TLS 1.3, IPsec, autenticación IEEE802.1X, SNMP V3.0, funcionalidad de firewall (filtrado de direcciones IP/MAC), compatibilidad con red doble (LAN con cable/LAN inalámbrica, LAN con cable/LAN con cable), desactivación de funciones no utilizadas (activación/desactivación de protocolos/aplicaciones, activación/desactivación de interfaz de usuario remota, activación/desactivación de interfaz USB), separación del FAX G3 de la LAN, separación de puerto USB de la LAN, prohibición de la ejecución de archivos almacenados en el buzón avanzado en el equipo multifunción, escaneo y envío, problemas de virus para la recepción de correos electrónicos	Memoria	4 GB (1 x 4 GB)
Seguridad del dispositivo	Protección de datos de SSD [cifrado de datos de SSD (FIPS 140-3), bloqueo de SSD], inicialización de SSD estándar (NIVEL DE PURGA NIST 800-88), módulo de plataforma segura (TPM 2.0), función de conformidad del registro de trabajos, protección de la integridad del software MFP, comprobación de la integridad del software MFP y resiliencia del firmware de la plataforma (NIST SP800-193) con recuperación automática del sistema (verificación inicial del sistema, detección de intrusión durante la ejecución habilitada mediante TriLinx Embedded Control), HCD-PP	Unidad de disco duro	500 GB SATA
Gestión y auditoría de dispositivos	Contraseña de administrador, gestión de claves y certificado digital, registro de auditoría, cooperación con el sistema de auditoría de seguridad externo (gestión de eventos e información de seguridad), registro de datos de imágenes, configuración de política de seguridad	Velocidad de procesador	Intel Pentium G4400 (3,3 GHz)
		Sistema	FS400
		OPCIONES DE SUMINISTRO DE PAPEL	
		Unidad de alimentación de casete AQ1	Capacidad de papel: 2 x 550 hojas (80 g/m ²) Tipo de papel: fino, normal, reciclado, en color, grueso, Bond, transparencia, perforado, membrete Tamaño de papel: A3, A4, A4R, A5, A5R, A6R, B4, B5, B5R Tamaño personalizado: de 98,0 x 148,0 mm a 304,8 x 457,2 mm
		Unidad de alimentación de casete de alta capacidad C1	Gramaje del papel: de 52 a 256 g/m ² Dimensiones (An. x Pr. x AL): 620 x 660 x 251 mm (conectada a la unidad principal) Peso: aprox. 22 kg Capacidad de papel: 2450 hojas (80 g/m ²) Tipo de papel: fino, normal, reciclado, en color, grueso, Bond, perforado, membrete Tamaño de papel: A4 Gramaje del papel: de 52 a 256 g/m ² Dimensiones (An. x Pr. x AL): 620 x 660 x 251 mm (conectada a la unidad principal) Peso: aprox. 29 kg
		Depósito de papel F1	Capacidad de papel: 2450 hojas (80 g/m ²) Tipo de papel: fino, normal, reciclado, grueso, de color, perforado Tamaño de papel: A4, B5 Gramaje del papel: de 52 a 256 g/m ² Dimensiones (An. x Pr. x AL): 344 x 630 x 440 mm (conectada a la unidad principal) Peso: aprox. 31 kg
		OPCIONES DE SALIDA*	*La capacidad de papel puede variar según el tipo/tamaño del papel.
		Kit de bandeja de primera copia A1	Capacidad (con papel de 80 g/m ²): A4, A5, A5R, A6R, B5: 250 hojas SRA3, A3, A4R, B4, B5R: 100 hojas Gramaje del papel: de 52 a 300 g/m ²

ESPECIFICACIONES TÉCNICAS

Serie imageRUNNER ADVANCE DX C5800

Bandeja interior de 2 vías M1

Capacidad de bandeja (con papel de 80 g/m²)
Bandeja superior: A4, A5, A5R, A6R, B5: 100 hojas
SRA3, A3, A4R, B4, B5R: 50 hojas

Bandeja inferior: A4, A5, A5R, A6R, B5: 100 hojas
SRA3, A3, A4R, B4, B5R: 100 hojas

Gramaje del papel: de 52 a 300 g/m²
Dimensiones (An. x Pr. x AL): 428 x 405 x 88 mm
Peso: aprox. 0,7 kg

Kit de bandeja de tercera copia A1

Capacidad (con papel de 80 g/m²):
A4, A5R, B5: 100 hojas
A3, A4R, B4, B5R: 75 hojas

Gramaje del papel: de 52 a 300 g/m²
Dimensiones (An. x Pr. x AL): 442 x 373 x 176 mm
(conectada a la unidad principal, cuando la bandeja de extensión está extendida)
Peso: 0,5 kg

Finalizador interno L1 (no compatible con IR-ADV DX C5870)

Capacidad de bandeja (con papel de 80 g/m²):
Bandeja superior: SRA3, A3, A4, A4R, A5, A5R, A6R, B4, B5, B5R: aprox. 45 hojas

Bandeja inferior: A4, A5, A5R, B5: aprox. 500 hojas,
SRA3, A3, A4R, B4, B5R: 250 hojas,
A6R: 30 hojas
Sobre: 10 hojas

Gramaje del papel: de 52 a 300 g/m²
Posición de grapado: esquina, doble
Capacidad de grapado: (papel de 52 a 90 g/m²)
A4, B5: 50 hojas
A4R: 40 hojas
A3, B4: 30 hojas

Grapado Eco:
A3, A4, B4, B5: 10 hojas (de 52 a 64 g/m²)
8 hojas (de 65 a 81,4 g/m²)
6 hojas (de 82 a 105 g/m²)

Grapado bajo demanda: 40 hojas (80 g/m²)
Dimensiones (An. x Pr. x AL): 743 x 525 x 225 mm
(conectada a la unidad principal, cuando la bandeja de extensión está extendida)
Peso: aprox. 9,1 kg

Finalizador grapador AB3

(Requiere unidad de paso de búfer P2)
Capacidad de bandeja (con papel de 80 g/m²):
Bandeja superior: A4, A5, A5R, A6R, B5: aprox. 250 hojas,
SRA3, A3, A4R, B4, B5R: aprox. 125 hojas

Bandeja inferior: A4, A5, A5R, B5: 3000 hojas,
SRA3, A3, A4R, B4, B5R: 1500 hojas,
A6R: 250 hojas
Sobres: Monarch: 30 hojas, COM10 n.º 10, DL,
ISO-C5: 100 hojas

Gramaje del papel:
Bandeja superior de 52 a 256 g/m²;
Bandeja inferior de 52 a 300 g/m²
Posición de grapado: esquina, doble
Capacidad de grapado: (papel de 52 a 90 g/m²)
A4, B5: 50 hojas
A4R: 40 hojas
A3, B4: 30 hojas

Grapado Eco:
A3, A4: 10 hojas (de 52 a 64 g/m²)
8 hojas (de 65 a 81,4 g/m²)
6 hojas (de 82 a 105 g/m²)

Grapado bajo demanda: 50 hojas (de 52 a 90 g/m²)
Dimensiones (An. x Pr. x AL): 637 x 623 x 1142 mm
(cuando la bandeja de extensión está extendida)
Peso: aprox. 31 kg

Plegado de papel/ finalizador de cuadernillos A2

(Requiere unidad de paso de búfer P2)
(Incluye las especificaciones básicas anteriores del finalizador grapador AB2).
Tamaño del papel para grapado de cuadernillo: A3, A4R, B4
Capacidad de grapado de cuadernillo: 20 hojas x 10 juegos (de 52 a 81,4 g/m²) (incluida 1 hoja de portada de 52 a 256 g/m²)
Capacidad de plegado en V: hasta 3 hojas (de 52 a 105 g/m²)
Capacidad de plegado en C: hasta 5 hojas (de 52 a 128 g/m²)
Dimensiones (An. x Pr. x AL): 637 x 623 x 1142 mm (cuando la bandeja de extensión está extendida)
Peso: aprox. 57 kg

Unidad de plegado de papel L1

(Requiere unidad de paso de búfer P2 y finalizador externo)
Tamaño del papel: A3, A4, B4
Capacidad de plegado en Z: 1 hoja (de 52 a 105 g/m²)
Dimensiones (An. x Pr. x AL): 201 x 579 x 896 mm
Peso: aprox. 12 kg

Perforador interno de 2/4 agujeros D1 (No compatible con IR-ADV DX C5870)

(Requiere finalizador interno L1)
Dos o cuatro agujeros
Gramaje del papel perforado aceptado: de 52 a 300 g/m²
Tamaño de papel perforado aceptado:
Dos agujeros: A3, A4, A4R, A5, B4, B5, B5R
Cuatro agujeros: A3, A4

Perforador interno de 4 agujeros D1 (No compatible con IR-ADV DX C5870)

(Requiere finalizador interno L1)
Cuatro agujeros
Gramaje del papel perforado aceptado: de 52 a 300 g/m²
Tamaño de papel perforado aceptado:
Cuatro agujeros: A3, A4, A4R, A5, B4, B5, B5R

Unidad de perforación de 2/4 agujeros A1

(Requiere finalizador grapador AB2 o plegado de papel/finalizador de cuadernillos A1)
Dos o cuatro agujeros
Gramaje del papel perforado aceptado: de 52 a 300 g/m²
Tamaño de papel perforado aceptado:
Dos agujeros: A3, A4, A4R, A5, B4, B5, B5R
Cuatro agujeros: A3, A4

Unidad de perforación de 4 agujeros A1

(Requiere finalizador grapador AB2 o plegado de papel/finalizador de cuadernillos A1)
Cuatro agujeros
Gramaje del papel perforado aceptado: de 52 a 300 g/m²
Tamaño de papel perforado aceptado:
Cuatro agujeros: A3, A4, A4R, A5, B4, B5, B5R

ACCESORIOS DE HARDWARE Lectores de tarjetas

Varios lectores de tarjetas disponibles, por ejemplo MiCard Plus.
Ponte en contacto con la oficina de Canon local para obtener más información.

Complemento de lector de tarjetas de copia-B7
Lector de tarjetas IC para teclado numérico-A1
Lector de tarjetas de copia-F1
Cubierta de impresora M2
Complemento de alimentación de separadores F1
Unidad de paso de búfer P2
Bandeja de utilidades B1
Teclado numérico A2

Otros

OPCIONES DE SEGURIDAD Seguridad de los datos

SSD-A1 de 256 GB
SSD-A1 de 1 TB
Kit de duplicación de memoria A1

OPCIONES DEL SISTEMA Y EL CONTROLADOR

Accesorios de impresión Impresión de código de barras Controlador basado en EFI-Fiery Opciones de controlador basado en EFI-Fiery

Conjunto de fuentes internacionales PCL A1

Kit de impresión de código de barras D1

imagePASS-R1

Hot Folders License
Fiery Compose
Fiery Impose
Fiery Impose and Compose

Accesorios del sistema

Kit de interfaz en serie K3
Kit de interfaz de control de copia A1
Kit de conexión A3 para Bluetooth LE
Placa de fax Super G3 AX1
Placa de fax de 2.ª línea Super G3 AX1
Kit de fax remoto A1
Kit de expansión de fax IP B1

OTRAS OPCIONES

Accesorios de accesibilidad

Asa de accesibilidad de ADF A1
Kit de guía por voz G1
Kit de funcionamiento por voz D1
Cartucho de grapado Y1 (2 x 2000 uds.)*
Grapado P1 (2 x 5000 uds.)

Consumibles

*Solo para finalizador de cuadernillos

Protección del dispositivo

Película antimicrobiana* - Varias hojas diseñadas para adaptarse a los puntos de contacto más comunes de los dispositivos.

*Se recomienda la aplicación por parte de un técnico de servicio

Software y soluciones



Certificaciones y compatibilidad



Canon Inc.
canon.com

Canon Europe
canon-europe.com

Spanish edition
© Canon Europa N.V., 2024