

# Серия imageRUNNER ADVANCE DX C5800

## МОЩНА ПРОДУКТИВНОСТ ОТ ЦВЕТНИ А3 МНОГОФУНКЦИОНАЛНИ УСТРОЙСТВА С ВИСОКА СИГУРНОСТ



Canon uniFLOW Online  
Outstanding Direct Output Management Solution

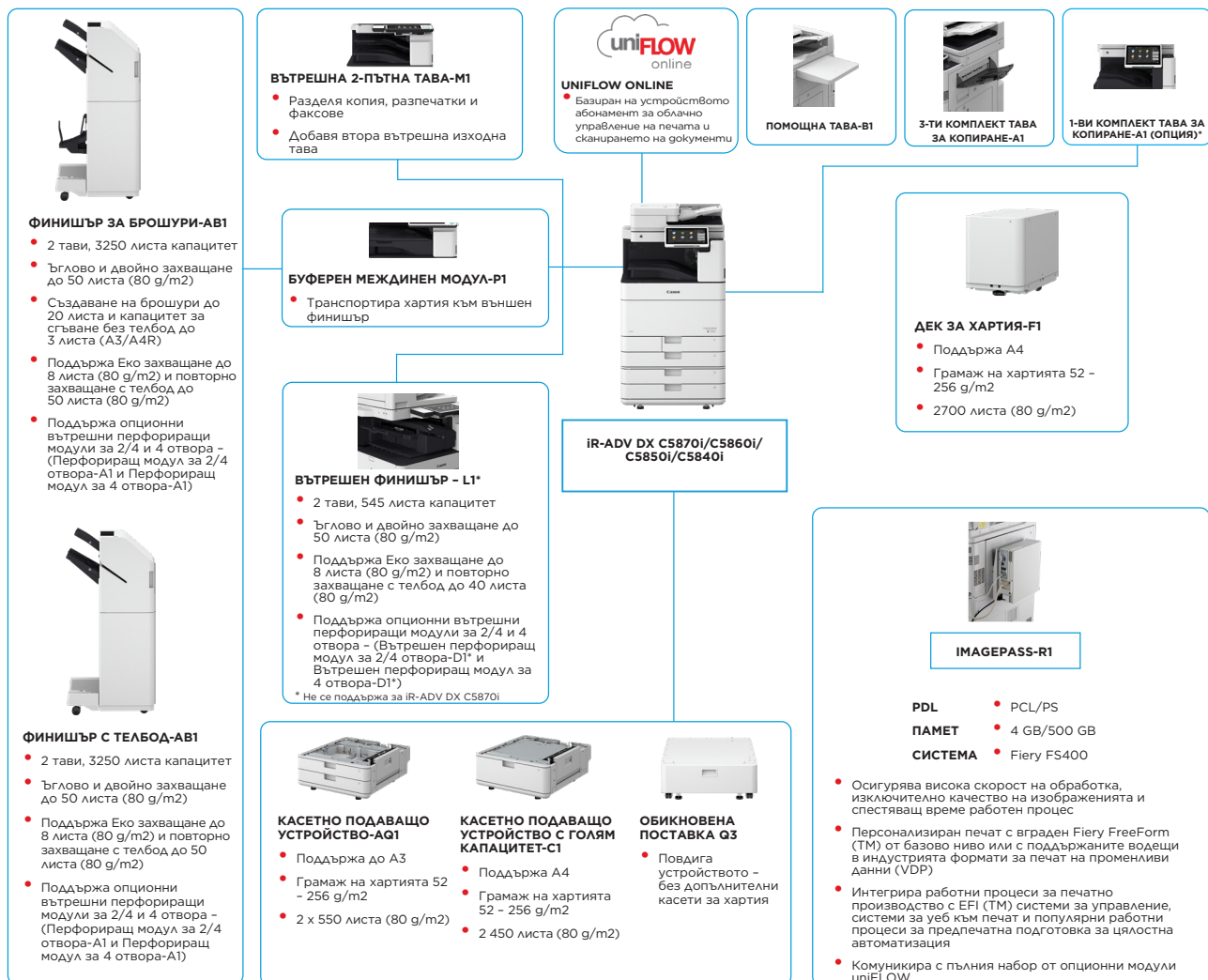


Canon uniFLOW Online  
Outstanding Cloud Output Management Solution



New to the Line

### ОСНОВНИ ОПЦИИ ЗА КОНФИГУРИРАНЕ



Тази конфигурация е само за илюстрация. За пълен списък с опции и точна информация за съвместимост, моля, направете справка с [онлайн конфигуризатора на продукти](#).

Единната фермуерна платформа (UFP) гарантира наличността на най-новите актуализации на функциите и сигурността за улеснена и уеднаквена работа на потребителите в цялото портфолио iR ADVANCE DX.

\* За га се опазва околната среда и га се спестят суровини, необходими за пластмасите, 1-вият Комплект тава за копиране-A1 е опция.

**Canon**

# ТЕХНИЧЕСКИ СПЕЦИФИКАЦИИ

# Серия imageRUNNER ADVANCE DX C5800

<b>ОСНОВЕН МОДУЛ</b> Тип на машината Основни функции	A3 цветно лазерно многофункционално устройство Печат, копиране, сканиране, изпращане, съхранение и опция за факс	<b>Функции за печат</b>	Защитен печат, защитен болен знак, горен/голен копиринг, оформлене на страница, гбустранирен печат, смесени формати/ориентация на листа, предни/задни корици, редуциране на тонера, печат на плакати, принудително задържане на печат, гата на печат, график за печат, печат чрез виртуален принтер
<b>Процесор</b> Контролен панел	1,8 GHz Dual Core процесор 10,1" TFT LCD WSVGA цветен сензорен панел (може да се накланя до 90°)	<b>Операционална система</b>	UFRil: Windows® 8.1/10/Server2012/Server2012 R2/Server2016/Server2019, Mac OS X(10.11 или по-нова версия) PCL: Windows® 8.1/10/Server2012/Server2012 R2/Server2016/Server2019 PS: 8.1/10/Server2012/Server2012 R2/Server2016/Server2019, Mac OS X(10.11 или по-нова версия) PPD: Windows® 8.1/10, Mac OS X(10.10 или по-нова версия) Собствено Mac OS Embedded Control Към октомври 2020
<b>Памет</b> Съхранение	Стандартно: 5.0 GB RAM Стандартно: (SSD) 256 GB, Опция: (SSD) 256 GB, 1 TB	<b>СПЕЦИФИКАЦИИ ЗА КОПИРАНЕ</b> Скорост на копиране (ЧБ и цветно) * само 1-странно	iR-ADV DX C5870i go 70 ppm (A4, A5*, A5R, A6R), go 36 ppm (A3), go 42 ppm (A4R) iR-ADV DX C5860i go 60 ppm (A4, A5*, A5R, A6R), go 32 ppm (A3), go 36 ppm (A4R) iR-ADV DX C5850i go 50 ppm (A4, A5*, A5R, A6R), go 27 ppm (A3), go 30 ppm (A4R) iR-ADV DX C5840i go 40 ppm (A4, A5*, A5R, A6R), go 21 ppm (A3), go 24 ppm (A4R)
<b>Интерфейси</b>	МРЕЖА Стандартно: 1000Base-T/100Base-TX/10Base-T, Wireless LAN (IEEE 802.11 b/g/n); Опция: NFC, Bluetooth с ниска консумация	<b>Време за извеждане на първо копие (A4, BW/CL)</b>	iR-ADV DX C5870i: Приблиз. 2,7/3,7 секунди или по-малко iR-ADV DX C5860i: Приблиз. 2,9/4,2 секунди или по-малко iR-ADV DX C5850i: Приблиз. 3,4/4,9 секунди или по-малко iR-ADV DX C5840i: Приблиз. 4,1/6,1 секунди или по-малко
<b>Капацитет зареждане на хартия (A4, 80 g/m2)</b>	Стандартно: 1200 листа Многофункционална тава за 100 листа x 1 Касета за хартия за 550 листа x 2 Максимум: 6350 листа (с Касето подаващо устройство с голям капацитет-C1 + Дек за хартия-F1)	<b>Разделителна способност на копиране (dpi)</b> Брой копия Наситеност на копиране Увеличаване	600 x 600 До 999 копия Автоматична или ръчна (9 нива) Променливо мащабирание: 25% до 400% (през стъпка от 1%) Прегварително зададено намаляване/увеличаване: 25%, 50%, 70%, 100% (1:1), 141%, 200%, 400%
<b>Капацитет за извеждане на хартия (A4, 80 g/m2)</b> Функции за добършителни операции	Максимум: 3450 листа (с Финишър с телбог-AB1 или Финишър за брошури-AB1 и 3-ти комплект тава за копиране-A1)	<b>Функции за сканиране</b>	Прегварително зададено Н/У по зона, гбустранирно, резулиране на наситеността, избор на тил на оригинала, режим с прекъсване, книга към гбе страници, гбустранирен оризонал, слабиване на зарача, N към 1, добавяне на корица, блякване на листове, разноронни оризонали, номериране на страници, номериране компл. копия, рязкост, изпращане на рамки, защитен болен знак, гата на отпечатване, поле за погвързване, печат и проверка, негатив/позитив, погвързване на изображения, сливане на блокове задачи, оцветяване на изображения, съхраняване в пощенска кутия, наслагване на изображения, копиране на лична карта, пропускане на празни страници, оригинал със свободен формат, цветен режим, резервирано копиране, примерно копие
<b>Погвържани тилове печатни носители</b>	Многофункционална тава: Тънка, обикновена, рециклирана, цветна, гебела, с покритие, паус, документа, прозрачно фолио, етикетки, преварително перфорирана, бланки, хартия за разделители, пласкове Касети за хартия (горна/голна): Тънка, обикновена, рециклирана, цветна, гебела, документа, прозрачно фолио, преварително перфорирана, бланки, плък* * Изисква се приставка за подаване на пласкове (стандартно).	<b>СПЕЦИФИКАЦИИ ЗА СКАНИРАНЕ</b> Тип	Еднопосово гбустранирно автоматично подаващо устройство за документи* [2-странино към 2-странино (автоматично)] * Поддържа се разполагане на едновременно поемане на няколко листа. go 200 листа
<b>Погвържани формати хартия</b>	Многофункционална тава: Стандартен формат: SRA3, A3, A4, A4R, A5, A5R, A6R, B4, B5, B5R Потреб. формат: 98,0 x 139,7 mm go 320,0 x 457,2 mm Свободен формат: 98,0 x 139,7 mm go 320,0 x 457,2 mm Плакото: COM 10 No.10, Monarch, DL, ISO-C5 Потребителски формат за пласкове: 98,0 x 90,0 mm go 320,0 x 457,2 mm Горна касета: Стандартен формат: A4, A5, A5R, A6R, B5 Потребителски формат: 98,0 x 148,0 mm go 297,0 x 215,9 mm Плакото: COM10 No.10, Monarch, DL, ISO-C5 Долна касета: Стандартен формат: A3, A4, A4R, A5, A5R, A6R, B4, B5, B5R Потреб. формат: 98,0 x 148,0 mm go 304,8 x 457,2 mm Плакото: COM10 No.10, Monarch, DL, ISO-C5	<b>Капацитет на подаващо устройство за документи (80 g/m2)</b> <b>Допустими оризонали и грамажи</b>	Стъпка за документи: лист, книга и триизмерни обекти Грамаж на хартията за подаващото устройство за документи: 1-странино сканиране: от 38 go 220 g/m2 (черно-бяло/цветно) 2-странино сканиране: от 38 go 220 g/m2 (черно-бяло/цветно) * Допустимият грамаж за A6R или по-малки формати е 50 go 220 g/m2. Формат за сканиране чрез стъпкото: go 297,0 x 431,8 mm Формат в подаващо устройство за документи: A3, A4, A4R, A5, A5R, A6R, B4, B5, B5R, B6R Потреб. формат: 70,0 x 139,7 mm go 304,8 x 431,8 mm
<b>Погвържани грамажи на хартията</b>	Многофункционална тава: 52 go 300 g/m2 Касета за хартия (горна/голна): 52 go 256 g/m2 Дуплекс: 52 go 256 g/m2	<b>Скорост на сканиране (rpm/ЧБ/цветно; A4)</b>	1-странино сканиране: 135/135 (300 x 300 dpi, изпращане), 80/80 (600 x 600 dpi, копиране), 2-странино сканиране: 270/270 (300 x 300 dpi, изпращане), 160/90 (600 x 600 dpi, копиране)
<b>Време за загарване</b>	Режим на бързо стартиране: 4 секунди или по-малко* * Време от включване на устройството го момента, в който се появи икона за копиране и мозаг да се извършват операции със сензорния екран. От режим на покой: 7 секунди или по-малко (iR-ADV DX C5870i) 6 секунди или по-малко (iR-ADV DX C5860i/C5850i/C5840i) От включване: 6 секунди или по-малко (с режим за бърз старт*) * Време от включване на устройството го готовност за копиране (без разгвързване за печат)	<b>Погвържани формати хартия</b>	Формат в подаващо устройство за документи: A3, A4, A4R, A5, A5R, A6R, B4, B5, B5R, B6R Потреб. формат: 70,0 x 139,7 mm go 304,8 x 431,8 mm
<b>Размери (Ш x Д x В)</b>	iR-ADV DX C5870i/C5860i/C5850i/C5840i: 620 x 722 x 937 mm	<b>Скорост на сканиране (rpm/ЧБ/цветно; A4)</b>	1-странино сканиране: 135/135 (300 x 300 dpi, изпращане), 80/80 (600 x 600 dpi, копиране), 2-странино сканиране: 270/270 (300 x 300 dpi, изпращане), 160/90 (600 x 600 dpi, копиране)
<b>Пространство за монтаж (Ш x Д)</b>	iR-ADV DX C5870i/C5860i/C5850i/C5840i: Особна конфигурация: 1138 x 1162 mm (отворен десен канал с изтеглена многофункционална тава + отворени касети) Пълна конфигурация: 1866 mm x 1162 mm (Финишър с телбог-AB1/Финишър за брошури-AB1 + изтеглена тава за разширение + Дек за хартия-F1 + отворени касети)	<b>Разделителна способност на сканиране (dpi)</b>	Сканиране за копиране: 600 x 600 Сканиране за изпращане: (към компютър) 600 x 600 (SMB/FTP/WebDAV/IFAX), (от компютър) 600 x 600 Сканиране за факс: 600 x 600
<b>Тегло</b>	iR-ADV DX C5870i: приблиз. 108 kg с тонера iR-ADV DX C5860i/C5850i: приблиз. 105 kg с тонера iR-ADV DX C5840i: приблиз. 104 kg с тонера	<b>Спецификации за сканиране от компютър</b>	Color Network ScanGear2. За TWAIN и WIA Погвържани ОС: Windows® 8.1/10/Server2012/Server2012 R2/Server 2016 Към март 2020
<b>СПЕЦИФИКАЦИИ ЗА ПЕЧАТ</b> Скорост на печат (черно-бяло/цветно) * само 1-странино	iR-ADV DX C5870i go 70 ppm (A4, A5*, A5R, A6R), go 36 ppm (A3), go 42 ppm (A4R) iR-ADV DX C5860i go 60 ppm (A4, A5*, A5R, A6R), go 32 ppm (A3), go 36 ppm (A4R) iR-ADV DX C5850i go 50 ppm (A4, A5*, A5R, A6R), go 27 ppm (A3), go 30 ppm (A4R) iR-ADV DX C5840i go 40 ppm (A4, A5*, A5R, A6R), go 21 ppm (A3), go 24 ppm (A4R)	<b>Метод на сканиране</b>	Сканиране към компютър, сканиране от компютър, сканиране към пощ. кутия, сканиране към усъвършенствано пространство, сканиране към мрежа, сканиране към USB памет, сканиране към мобилно устройство, сканиране към облачни услуги (uniFLOW Online – опция)
<b>Разделителна способност на печат (dpi)</b>	1200 x 1200	<b>СПЕЦИФИКАЦИИ ЗА ИЗПРАЩАНЕ</b> Дестинация	Стандартно: Имейл/интернет FAX (SMTP, ) SMB3.0, FTP, WebDAV пощенска кутия Опция: Super G3 FAX, IP факс
<b>Езици за описание на страници</b> Директен печат	Стандартно: UFR II, PCL6, Adobe® PostScript®3™ Погвържани тилове файлове: PDF, EPS, TIFF, JPEG и XPS AirPrint, Mopria, Universal Print от Microsoft	<b>Адресна книга</b> <b>Разделителна способност на изпращане (dpi)</b> <b>Комуникационен протокол</b>	LDAP (2 000)/локално (1 600)/съкратено набирание (200) Сканиране към компютър: go 600 x 600 Сканиране от компютър: go 600 x 600 Файл: FTP(TCP/IP), FTPS (криптиран FTP), SMB3.0 (TCP/IP), WebDAV Имейл/1-факс: SMTP, POP3
<b>Печат от мобилно устройство и облак</b>	Canon PRINT Business и uniFLOW Online (опция) Достъпен е набор от софтуерни и M-EXR-базирани решения за печат от мобилни устройства, свързани в интернет устройствата и облачни услуги в зависимост от изискванията ви. Моля, свържете се с търговски представител за допълнителна информация	<b>Файлов формат</b>	TIFF, JPEG, PDF (ограничени цветове, компактен, с търсене, задаване на полетика за достъп, оптимизиране за уеб) PDF/A-1b, Векторен, криптиран, погнус на устройството, погнус на потребителя), XPS (компактен, с търсене, погнус на устройството, погнус на потребителя), Office Open XML (PowerPoint, Word)
<b>Шрифтове</b>	PS шрифтове: 136 Roman PCL шрифтове: 93 Roman, 10 Bitmar шрифта, 2 OCR шрифта, Andale Mono WT J/K/S/T™ (японски, корейски, опростен и прдоциционен китајски), шрифтове за баркод*2 *1 Изисква се опционен Комплект международни PCL шрифтове-A1. *2 Изисква се Комплект за печат на баркод-D1.		

# ТЕХНИЧЕСКИ СПЕЦИФИКАЦИИ

# Серия imageRUNNER ADVANCE DX C5800

<b>Функции за универсално изпращане</b>	Избор на тип на оригинала, гвустранен оригинал, книга към гвбе страници, разнородни оригинали, резултиране на наситеността, рязкост, съотпориране на копиране, изпращане на рамка, съобщаване на задача, отложено изпращане, преглед, съобщение за край на задача, име на файл, отношение/съобщение, отговор до, приоритет на имейл, TX отчет, ориентация на съдържанието на оригинал, пропускане на празни страници	<b>Консумирана мощност</b>	Максимум: Приблиз. 2000 W (iR-ADV DX C5870I) Приблиз. 1800 W (iR-ADV DX C5860I/C5850I/C5840I) Копиране (с непрекъснато сканиране чрез DADF): приблиз. 943 W <sup>1</sup> Готовност: приблиз. 53,4 W <sup>1</sup> Режим на покои: приблиз. 0,8 W <sup>2</sup> <sup>1</sup> Референтна стойност: измерено едно устройство <sup>2</sup> 0,8 W не е валиден при всички обстоятелства при определени настройки.
<b>СПЕЦИФИКАЦИИ НА ФАКС</b>	(Опция) 2 (опционна 2-ра линия)	<b>Нуво на шума (черно-бяло/цветно)</b>	Типична консумация на електроенергия (ТЕС)*: iR-ADV DX C5870I: 0,86 kWh iR-ADV DX C5860I: 0,71 kWh iR-ADV DX C5850I: 0,58 kWh iR-ADV DX C5840I: 0,46 kWh <sup>*</sup> Съгласно USA Energy Star 3.0 Нуво на звукова мощност (LWA,m) Активност (черно-бяло) (1-странно) iR-ADV DX C5870I: 66 dB*, Kv 3 dB* iR-ADV DX C5860I: 64 dB*, Kv 3 dB* iR-ADV DX C5850I: 62 dB*, Kv 3 dB* iR-ADV DX C5840I: 61 dB*, Kv 3 dB* <sup>*</sup> Референтна стойност: измерено е само едно устройство с ISO7779, описана с ISO9296 (2017)
<b>Максимален брой линии за връзка</b>	Super G3: 33,6 kbps <sup>1</sup> G3: 14,4 kbps		3Вуково натоване (LpAm) Позиция на наблюдател: Активност (черно-бяло/цветно) (1-странно) iR-ADV DX C5870I: 52 dB*/52 dB* iR-ADV DX C5860I: 50 dB*/51 dB* iR-ADV DX C5850I: 48 dB*/49 dB* iR-ADV DX C5840I: 47 dB*/47 dB*
<b>Скорост на мюгема</b>	MH, MR, MMR, JBIG		Готовност iR-ADV DX C5870I/C5860I/C5850I: 23 dB* <sup>*</sup> Референтна стойност: измерено е само едно устройство с ISO7779, описана с ISO9296 (2017)
<b>Метод на компресиране</b>	400 x 400 (улапфаина), 200 x 400 (суперфина), 200 x 200 (фина), 200 x 100 (нормална)		Blue Angel
<b>Резолюция (dpi)</b>	Изпращане: A3, A4, A4R, A5*, A5R*, B4, B5*, B5R* Получаване: A3, B4, A4, A4R, A5R, B5, B5R <sup>*</sup> Изпратено като A4 <sup>**</sup> Изпратено като B4 къс	<b>Стандарти</b>	Тонер C-EXV 58 BK/C/M/Y Тонер C-EXV 58L C/M/Y
<b>Формат на получаване/изпращане</b>	До 30 000 страници (2000 задачи) Макс. 200 Макс. 199 позиции Макс. 256 адреса Да	<b>КОНСУМАТИВИ</b>	Тонер C-EXV 58 BK: 71 000 страници Тонер C-EXV 58 C/M/Y: 60 000 страници Тонер C-EXV 58L C/M/Y: 26 000 страници
<b>ФАКС памет</b>	Да	<b>Тонер касети</b>	
<b>Съкратено набиране</b>	Име на изпращач (TTI), избор на телефонна линия (при изпращане на факс), директно изпращане, отложено изпращане, преглед, съобщение за край на задача, TX отчет, прекъсване на прехвърлянето, последователно разпращане, изпращане с парола/подарес, конфиденциална пощенска кутия, 2 в 1 регистър	<b>Капацитет на тонера (Приблизителен капацитет за печатване при 5% покриване)</b>	За подробна информация, моля, посетете нашия уебсайт <a href="https://www.canon-europe.com/business/">https://www.canon-europe.com/business/</a> Universal Login Manager (ULM) uniFLOW Online Express*
<b>Групово набиране/гестинации</b>	100 потребителски Входящи кутии, 1 кутия за получаване в паметта, 50 поверителни кутии за факс Съхраняване на максимум 10 000 страници (2000 задачи)	<b>Софтуер и управление на ПРИНТЕР</b>	<sup>*</sup> За повече информация, моля, направете справка с <a href="https://www.canon-europe.com/business/uniFLOW/Online">uniFLOW Online Express</a> <a href="https://www.canon-europe.com/business/uniFLOW/Online">uniFLOW Online</a>
<b>Последователно разпращане</b>	Комуникационен протокол: SMB или WebDAV Подгържани клиентски компютри: Windows* 8.1/10 Едновременни връзки (макс.): SMB:64, WebDAV:3	<b>Пролесяване и генериране на отчети</b>	iWEMC eMaintenance Content Delivery System Network ScanGear Canon Driver Configuration Tool MEAP (многофункционална платформа за възрадени приложения) Kofax PowerPDF Advanced (опция)
<b>Резервно захранване на паметта</b>	Стандартно: 16 GB (с опция: макс. 480 GB)	<b>Средства за отдалечено управление</b>	За пълни спецификации и опции, моля, посетете уебсайта на Canon Опция за вкучки модели imagePASS-R1 (възраден) 1200 x 1200, 600 x 600
<b>Функции за факс</b>	Угостоворяване за вход в Усъвършенствано пространство, функция за сортиране, печат на PDF файл с парола, подгържка на imageWARE Secure Audit Manager, търсене, преглед на файл, управление на угостоворяване, публичен достъп, URI предаване, архивиране/възстановяване	<b>Софтуер за сканиране</b>	Adobe PS3, PCL6 4 GB (1 x 4 GB) 50 GB SATA Intel Pentium G4400 (3,3 Ghz) FS400
<b>СПЕЦИФИКАЦИИ ЗА СЪХРАНЕНИЕ</b>	Угостоворяване за вход в Усъвършенствано пространство, функция за сортиране, печат на PDF файл с парола, подгържка на imageWARE Secure Audit Manager, търсене, преглед на файл, управление на угостоворяване, публичен достъп, URI предаване, архивиране/възстановяване	<b>Средства за оптимизация</b>	Капацитет за хартия: 2 x 550 листа (80 g/m2) Тип хартия: тънка, обикновена, рециклирана, цветна, дебела, документна, прозрачно фолио, преварително перфорирани, бланки Формат на хартията: A3, A4, A4R, A5, A5R, A6R, B4, B5, B5R Потребителски формат: 98,0 x 148,0 mm го 304,8 x 457,2 mm
<b>Пощенска кутия (подгържан брой)</b>	100 потребителски Входящи кутии, 1 кутия за получаване в паметта, 50 поверителни кутии за факс Съхраняване на максимум 10 000 страници (2000 задачи)	<b>Публикуване на документи</b>	Грамаж на хартията: 52 до 256 g/m2 Размери (Ш x Д x В): 620 x 660 x 251 mm (монтиран към основния модул) Тегло: приблиз. 22 kg Капацитет за хартия: 2 450 листа (80 g/m2) Bug хартия: тънка, обикновена, рециклирана, цветна, дебела, документна, преварително перфорирани, бланки Формат на хартията: A4 Грамаж на хартията: 52 до 256 g/m2 Размери (Ш x Д x В): 620 x 660 x 251 mm (монтиран към основния модул) Тегло: приблиз. 29 kg Капацитет за хартия: 2 700 листа (80 g/m2) Тип хартия: Тънка, обикновена, цветна, рециклирана, дебела, документна, прозрачно фолио, преварително перфорирани Формат на хартията: A4, B5 Грамаж на хартията: 52 до 256 g/m2 Размери (Ш x Д x В): 344 x 630 x 440 mm (монтиран към основния модул) Тегло: приблиз. 31 kg
<b>Усъвършенствано пространство</b>	Комуникационен протокол: SMB или WebDAV Подгържани клиентски компютри: Windows* 8.1/10 Едновременни връзки (макс.): SMB:64, WebDAV:3	<b>СПЕЦИФИКАЦИИ НА КОНТРОЛЕР FIERY PRINT (ВЪРАДЕН)</b>	<sup>*</sup> Капацитетът за хартия може да се различава според използваната тилч/формат на хартията. Капацитет (с 80 g/m2 хартия): A4, A5, A5R, A6R, B5: 250 листа SRA3, A3, A4R, B4, B5R: 100 листа Грамаж на хартията: 52 до 300 g/m2
<b>Налично дисково пространство за "Усъвършенствано пространство"</b>	Стандартно: 16 GB (с опция: макс. 480 GB)	<b>Име</b>	
<b>Функции за усъвършенствано пространство</b>	Угостоворяване за вход в Усъвършенствано пространство, функция за сортиране, печат на PDF файл с парола, подгържка на imageWARE Secure Audit Manager, търсене, преглед на файл, управление на угостоворяване, публичен достъп, URI предаване, архивиране/възстановяване	<b>Разделителна способност на печат (dpi)</b>	
<b>СПЕЦИФИКАЦИИ ЗА СИГУРНОСТ</b>	Угостоворяване за вход в Усъвършенствано пространство, функция за сортиране, печат на PDF файл с парола, подгържка на imageWARE Secure Audit Manager, търсене, преглед на файл, управление на угостоворяване, публичен достъп, URI предаване, архивиране/възстановяване	<b>Език за описание на страницата</b>	
<b>Угостоворяване и контрол на достъпа (Изисква се активация)</b>	Угостоворяване на потребителя (Вход със снимка, Вход със снимка и PIN код, Вход с карта*, Вход с потребителско име и парола, Вход на нуво функция, мобилен вход), угостоворяване чрез коробе на отгледа (Вход с код на отгледа и PIN, Вход на нуво функция), uniFLOW Online Express (Вход с PIN, Вход със снимка, Вход със снимка и PIN код, Вход с карта*, Вход с карта и PIN код, Вход с потребителско име и парола, Вход с код на отгледа и PIN, Вход на нуво функция), система за управление на достъпа (контрол на достъпа) <sup>*</sup> Чипците за карти са опция, моля, вижте хардуерните аксесоари	<b>Памет</b>	
<b>Защита на документите</b>	Защита на печата (защитен печат, криптиран защитен печат, принудително задръжане на печат, защитен печат с uniFLOW**), защита на получените данни (поверителна факс кутия, автоматично изпращане на получени документи), защита на сканирането (криптиран PDF, PDF/XPS с погпис на устройството, PDF/XPS с погпис на потребителя, интеграция с Adobe LiveCycle* Rights Management ES2.5), защита на кутия (защита на пощенска кутия с парола, контрол на достъпа до усъвършенствано пространство), защита на изпращаните данни (настройка за изискване на парола за всяко изпращане, функции за ограничаване на изпращането на имейл/файл, потвърждаване на номера на факс, разрешаване/ограничаване на изпращане чрез драйвер за факс, разрешаване/ограничаване на изпращане от хронология, подгържка на S/MIME), проследяване на документи (защитен воден знак) <sup>*</sup> Изисква uniFLOW Online/uniFLOW	<b>ТВърг диск</b>	
<b>Мрежова защита</b>	TLS 1.3, IPsec, IEEE802.1X угостоворяване, SNMP V3.0, защитна стена (филтриране на IP/MAC адрес), подгържка на две мрежи (кабелна LAN/безжична LAN, кабелна LAN/кабелна LAN), деактивиране на неизползвани функции (активиране/деактивиране на протоколи/приложения, активиране/деактивиране на отдалечен ПИ, активиране/деактивиране на USB интерфейс), разделяне на G3 FAX от LAN, разделяне на USB порт от LAN, забрана за стартиране на файлове, съхранявани в Усъвършенствана кутия на MFP, сканиране и изпращане - опасения за вируси за получаване на имейл	<b>Честота на процесора</b>	
<b>Сигурност на устройството</b>	Защита на данните в SSD (криптиране на SSD (FIPS140-2 валидирано), заключване на SSD, инициализиране на стандартен SSD, Trusted Platform Module (TPM 2.0), функция за скриване на регистъра на задачите, защита на интегритета на софтуера на многофункционалното устройство, проверка на интегритета на софтуера на многофункционалното устройство (проверка на системата при стартиране, разпознаване на нарушител по време на работа), HCD-PP* <sup>*</sup> Сертифицирането ще последва след пускането на тази серия	<b>Система</b>	
<b>Управление и одитиране на устройството</b>	Парола на администратор, управление на цифров сертификат и ключове, одитен регистър, съвместна работа с външна система за одит на сигурността (управление на информацията за сигурност и събитията), регистър за изображения, задаване на политика за сигурност	<b>ОПЦИИ ЗА ЗАРЕЖДАНЕ НА ХАРТИЯ</b>	
<b>СПЕЦИФИКАЦИИ НА РАБОТНАТА СРЕДА</b>	Температура: 10 до 30 °C Влажност: 20 до 80 % ОВ (относителна влажност)	<b>Касетно подаващо устройство с голям капацитет-C1</b>	
<b>Работна среда</b>	220 - 240 V, 50/60 Hz, 6 A	<b>Дек за хартия-F1</b>	
<b>Захранване</b>	220 - 240 V, 50/60 Hz, 6 A	<b>ОПЦИИ ЗА ИЗХОД*</b>	
		<b>1-ви комплект тава за копиране-A1</b>	

# ТЕХНИЧЕСКИ СПЕЦИФИКАЦИИ

# Серия imageRUNNER ADVANCE DX C5800

## Вътрешна 2-пътна тава-M1

Капацитет на тавата (с 80 g/m<sup>2</sup> хартия)  
Горна тава: A4, A5, A5R, A6R, B5: 100 листа  
SRA3, A3, A4R, B4, B5R: 50 листа  
Долна тава: A4, A5, A5R, A6R, B5: 100 листа  
SRA3, A3, A4R, B4, B5R: 100 листа

Грамаж на хартията: 52 до 300 g/m<sup>2</sup>  
Размери (Ш x Д x В): 428 x 405 x 88 mm  
Тегло: приблиз. 0,7 kg

## 3-ти комплект тава за копиране-A1

Капацитет (с 80 g/m<sup>2</sup> хартия):  
A4, A5R, B5: 100 листа  
A3, A4R, B4, B5R: 75 листа  
Грамаж на хартията: 52 до 300 g/m<sup>2</sup>  
Размери (Ш x Д x В): 442 x 373 x 176 mm (монтирано към основния модул, когато тавата за разширение е извърпана)  
Тегло: 0,5 kg

## Вътрешен финишър-L1 (Не се поддържа за IR-ADV DX C5870I)

Капацитет на тавата (с 80g/m<sup>2</sup> хартия):  
Горна тава: SRA3, A3, A4, A4R, A5, A5R, A6R, B4, B5, B5R: приблиз. 45 листа  
Долна тава: A4, A5, A5R, B5: приблиз. 500 листа,  
SRA3, A3, A4R, B4, B5R: 250 листа,  
A6R: 30 листа  
Плюкове: 10 листа

Грамаж на хартията: 52 до 300 g/m<sup>2</sup>  
Позиция за тавата: ъглово, гвбойно  
Капацитет на тавата: (52 до 90 g/m<sup>2</sup> хартия)  
A4, B5: 50 листа  
A4R: 40 листа  
A3, B4: 30 листа  
Еко тавата:

A4, B5: 10 листа (52 до 64 g/m<sup>2</sup>)  
8 листа (65 до 81,4 g/m<sup>2</sup>)  
6 листа (82 до 105 g/m<sup>2</sup>)

A3, B4: 5 листа (52 до 64 g/m<sup>2</sup>)  
4 листа (65 до 81,4 g/m<sup>2</sup>)  
3 листа (82 до 105 g/m<sup>2</sup>)

Само захващане с тавата: 40 листа (80 g/m<sup>2</sup>)  
Размери (Ш x Д x В): 743 x 525 x 225 mm (монтирано към основния модул, когато тавата за разширение е извърпана)  
Тегло: приблиз. 9,1 kg

\* Поддържа на големи формати хартия A3/B4 ще бъде налична от март 2021 г., когато се приложи актуализация на фърмуера:

A3\*, B4\*: 10 листа (52 до 64 g/m<sup>2</sup>)  
8 листа (65 до 81,4 g/m<sup>2</sup>)  
6 листа (82 до 105 g/m<sup>2</sup>)

## Финишър с тавата-AB1

(Изисква Буферен междинен модул-P1)  
Капацитет на тавата (с 80g/m<sup>2</sup> хартия):  
Горна тава: A4, A5, A5R, A6R, B5: 250 листа,  
SRA3, A3, A4R, B4, B5R: приблиз. 125 листа

Долна тава: A4, A5, A5R, B5: 3000 листа,  
SRA3, A3, A4R, B4, B5R: 1500 листа,  
A6R: 250 листа  
Плюкове: Monarch: 30 листа, COM10 No.10,  
DL, ISO-C5: 100 листа

Грамаж на хартията:  
Горна тава: 52 до 256 g/m<sup>2</sup>,  
Долна тава 52 до 300 g/m<sup>2</sup>  
Позиция за тавата: ъглово, гвбойно  
Капацитет на тавата: (52 до 90 g/m<sup>2</sup>)

A4, B5: 50 листа  
A4R: 40 листа  
A3, B4: 30 листа  
Еко тавата:

A4: 10 листа (52 до 64 g/m<sup>2</sup>)  
8 листа (65 до 81,4 g/m<sup>2</sup>)  
6 листа (82 до 105 g/m<sup>2</sup>)

A3: 5 листа (52 до 64 g/m<sup>2</sup>)  
4 листа (65 до 81,4 g/m<sup>2</sup>)  
3 листа (82 до 105 g/m<sup>2</sup>)

Само захващане с тавата: 50 листа (52 до 90 g/m<sup>2</sup>)  
Размери (Ш x Д x В): 637 x 623 x 1142 mm  
(когато тавата за разширение е извърпана)  
Тегло: приблиз. 31 kg

\* Поддържа на големи формати хартия A3 ще бъде налична от март 2021 г., когато се приложи актуализация на фърмуера:

A3\*: 10 листа (52 до 64 g/m<sup>2</sup>)  
8 листа (65 до 81,4 g/m<sup>2</sup>)  
6 листа (82 до 105 g/m<sup>2</sup>)

## Финишър за брошури-AB1

(Изисква Буферен междинен модул-P1)  
(Включва основните спецификации на горепосочения Финишър с тавата-AB1.)

Формат на хартията за подшиване на брошура: A3, A4R, B4

Капацитет на тавата за подшиване: 20 листа x 10 комплекта (52 до 81,4 g/m<sup>2</sup>) (с 1 корица 52 до 256 g/m<sup>2</sup>)

Капацитет за създаване без тавата: го 3 листа (52 до 105 g/m<sup>2</sup>)

Размери (Ш x Д x В): 637 x 623 x 1142 mm  
(когато тавата за разширение е извърпана)  
Тегло: приблиз. 57 kg

(Изисква Вътрешния финишър-L1)

Два или четири отвора

Допустим грамаж на хартията за перфориране: 52 до 300 g/m<sup>2</sup>

Допустим формат на хартията за перфориране: Два отвора: A3, A4, A4R, A5, B4, B5, B5R  
Четири отвора: A3, A4

(Изисква Вътрешния финишър-L1)

Четири отвора

Допустим грамаж на хартията за перфориране: 52 до 300 g/m<sup>2</sup>

Допустим формат на хартията за перфориране: Четири отвора: A3, A4, A4R, A5, B4, B5, B5R

(Изисква Финишър с тавата-AB1 или Финишър за брошури-AB1)

Два или четири отвора

Допустим грамаж на хартията за перфориране: 52 до 300 g/m<sup>2</sup>

Допустим формат на хартията за перфориране: Два отвора: A3, A4, A4R, A5, B4, B5, B5R

Четири отвора: A3, A4

(Изисква Финишър с тавата-AB1 или Финишър за брошури-AB1)

Четири отвора

Допустим грамаж на хартията за перфориране: 52 до 300 g/m<sup>2</sup>

Допустим формат на хартията за перфориране: Четири отвора: A3, A4, A4R, A5, B4, B5, B5R

## Вътрешен перфоратор за 2/4 отвора-D1 (Не се поддържа за IR-ADV DX C5870I)

## Вътрешен перфоратор за 4 отвора-D1 (Не се поддържа за IR-ADV DX C5870I)

## Перфориращ модул за 2/4 отвора-A1

## Перфориращ модул за 4 отвора-A1

## ХАРДУЕРНИ АКСЕСОАРИ

### Четци за карти

Налични са различни четци за карти, напр. MiCard Plus. Моля, свържете се с местния офис на Canon за повече подробности.

Приставка за четене за карти за копиране-B7

Купия за IC четене за карти за цифрова клавиатура-A1

Четене за карти-F1

Канак за принтер-M2

Приставка за подаване на разделителу-F1

Буферен междинен модул-P1

Помощна тава-B1

Цифрова клавиатура-A2

## Други

## ОПЦИИ ЗА СИГУРНОСТ

### Сигурност на данни

256 GB SSD-A1

1 TB SSD-A1

Комплект за резервиране на паметта-A1

## ОПЦИИ ЗА СИСТЕМАТА И

### КОНТРОЛЕРА

#### Аксесоари за печат

#### Печат на баркод

#### EFI-Fiery-базиран контролер

#### Опции за EFI-Fiery-базиран контролер

Комплект международни PCL шрифтове-A1

Комплект за печат на баркод-D1

imagePASS-R1

Лиценз за „горещи папки“

Fiery Compose

Fiery Impose

Fiery Impose и Compose

Комплект NFC-E2

Комплект за сериен интерфейс-K3

Интерфейсен комплект за контрол на копирането-A1

Комплект за връзка-A3 за Bluetooth LE

Super G3 ФАКС карта-AX1

Super G3 факс карта 2-ра линия-AX1

Комплект за отдалечен факс-A1

Разширителен комплект за IP ФАКС-B1

## Системни аксесоари

## Аксесоари за факс

## ДРУГИ ОПЦИИ

### Аксесоари за гостъп

Ръкохватка за ADF-A1

Комплект с гласови указания-G1

Комплект с гласови команди-D1

Касета с тавата-Y1 (2 x 2000 бр.)\*

Тавата-P1 (2 x 5000 бр.)

\* Само за Финишър за брошури

## Консумативи

## Софтуер и решения



## Сертификати и съвместимост



Canon Inc.  
canon.com

Canon EВpona  
canon-europe.com

Bulgarian edition  
© Canon Europa N.V., 2020