

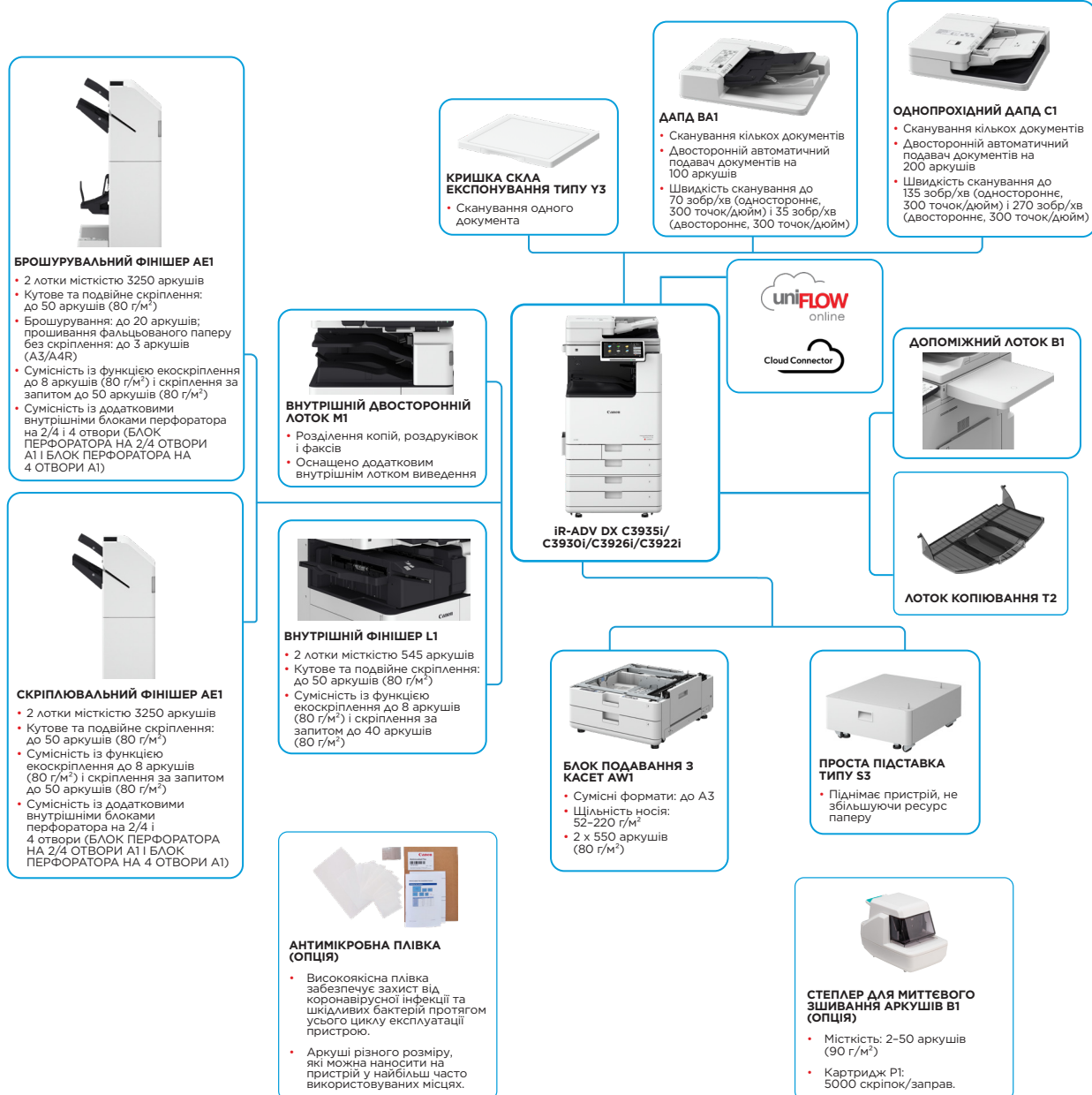
# Серія imageRUNNER ADVANCE DX C3900

## БАГАТОФУНКЦІОНАЛЬНІ ІНТЕЛЕКТУАЛЬНІ КОЛЬОРОВІ ПРИСТРОЇ ФОРМАТУ А3 ДЛЯ ЕФЕКТИВНОЇ ТА ЯКІСНОЇ ОБРОБКИ ДОКУМЕНТІВ



Canon Europe Ltd.  
EU 2003-2024 Most Reliable A3 Brand

### ОСНОВНІ ВАРІАНТИ КОНФІГУРАЦІЇ



Зображення конфігурацій наведені лише для наочності. Щоб переглянути повний список додаткових компонентів і перевірити їхню взаємну сумісність, скористайтеся [онлайн-засобом вибору продукту](#).

Централізована платформа вбудованого програмного забезпечення (UFP) dbae про встановлення оновлень і функцій захисту для покращення ефективності роботи користувачів усієї лінійки пристроїв іR ADVANCE DX.

**Canon**

# ТЕХНІЧНІ ХАРАКТЕРИСТИКИ

# Серія imageRUNNER ADVANCE DX C3900

<b>ГОЛОВНИЙ БЛОК</b>		<b>Друк із мобільних пристроїв і хмари</b>	AirPrint, Mopria, Universal Print від Microsoft, програма Canon PRINT, Cloud Connector та uniFLOW Online (опція) Низка ПЗ та MEAP-рішення дають змогу виконувати друк відповідно до ваших потреб: з мобільних пристроїв, пристроїв, підключення до Інтернету, а також із хмарних служб. Щоб дізнатися більше, зверніться до торговельного представника.
<b>Тип апарата</b>	Багатофункціональний кольоровий лазерний пристрій формату A3	<b>ОС, стандартний друк</b>	Android / Windows® 10 / Windows® 11 / Chrome OS / macOS (11.2.2 або новіша версія), iOS (15.2 або новіша версія), iPadOS
<b>Основні функції</b>	Друк, копіювання, сканування, надсилання, зберігання та факс (опція)	<b>Шрифти</b>	Шрифти PS: 136 латинських Шрифти PCL: 93 латинські, 10 точкових і 2 для оптичного розпізнавання тексту, Andale Mono WT J/K/S/T*1 (японська, корейська, спрощена та традиційна китайська), шрифти для штрих-кодів*2
<b>Процесор</b>	Процесор Dual Core із тактовою частотою 1,8 ГГц	<b>Функції друку</b>	*1 Потрібен додатковий комплект міжнародних шрифтів PCL A1. *2 Потрібен додатковий комплект для друку штрих-кодів D1.
<b>Панель керування</b>	10,1-дюймова кольорова сенсорна РК-панель TFT WSVGA	<b>Операційна система</b>	UFR II; Windows® 10 / 11 / Server 2012 / Server 2012 R2 / Server 2016 / Server 2019 / Server 2022, MAC OS X (10.13 або новіші версії) PCL: Windows® 10 / 11 / Server 2012 / Server 2012 R2 / Server 2016 / Server 2019 / Server 2022, MAC OS X (10.13 або новіші версії) PS: Windows® 10 / 11 / Server 2012 / Server 2012 R2 / Server 2016 / Server 2019 / Server 2022, MAC OS X (10.13 або новіші версії) PPD: Windows® 10/11, MAC OS X (10.13 або новіші версії)
<b>Пам'ять</b>	10,1-дюймова кольорова сенсорна РК-панель TFT WSVGA	<b>ХАРАКТЕРИСТИКИ КОПІА</b>	<b>Швидкість копіювання (Ч/Б та колірний режим)</b>
<b>Зберігання</b>	Стандартна конфігурація: (SSD) 256 ГБ Додаткова конфігурація: (SSD) 1 ТБ	<b>Швидкість копіювання (Ч/Б та колірний режим)</b>	iR-ADV DX C3935i Односторонній режим: до 35 стор/хв (A4, A5, A5R, A6R), до 17 стор/хв (A3), до 23 стор/хв (A4R) iR-ADV DX C3930i Односторонній режим: до 30 стор/хв (A4, A5, A5R, A6R), до 15 стор/хв (A3), до 20 стор/хв (A4R) iR-ADV DX C3926i Односторонній режим: до 26 стор/хв (A4, A5, A5R, A6R), до 15 стор/хв (A3), до 20 стор/хв (A4R) iR-ADV DX C3922i Односторонній режим: до 22 стор/хв (A4, A5, A5R, A6R), до 15 стор/хв (A3), до 20 стор/хв (A4R)
<b>Інтерфейс підключення</b>	МЕРЕЖА Стандартна конфігурація: 1000Base-T/100Base-TX/10Base-T Додаткова конфігурація: бездротова локальна мережа (IEEE 802.11 b/g/n) ІНШЕ Стандартна конфігурація: USB 2.0 (головний комп'ютер) — 1, USB 3.0 (головний комп'ютер) — 1, USB 2.0 (пристрій) — 1 Додаткова конфігурація: послідовний інтерфейс, інтерфейс для контролю копіювання	<b>Час виведення першої копії (A4, чорно-білий / кольоровий режим)</b>	iR-ADV DX C3935i: прибл. 5,5 / 7,4 с або менше iR-ADV DX C3930i/C3926i/C3922i: прибл. 6,1/8,4 с або менше
<b>Ресурс подавання паперу (A4, 80 г/м²)</b>	Стандартний ресурс: 1200 аркушів Багатоціповий лоток на 100 аркушів Касета на 550 аркушів — 2 Максимальна місткість: 2300 аркушів (з блоком подавання з касет AW1)	<b>Роздільна здатність копіювання (точок/дюйм)</b>	600 x 600
<b>Ресурс виведення паперу (A4, 80 г/м²)</b>	Стандарт: 250 аркушів Максимальна місткість: 3450 аркушів (зі скріплювальним фінішером AE1 чи брошурвальним фінішером AE1 I лотком копіювання T2)	<b>Багаторазове копіювання</b>	До 999 копій
<b>Варіанти кінцевої обробки</b>	Компонування, групування, зсув, скріплення, прошивне брошування, перфорація, екоскріплення, скріплення за запитом * Можливості кінцевої обробки залежать від підключених опцій.	<b>Насиченість копії</b>	Автоматична або ручна (9 рівнів)
<b>Підтримувані типи носіїв</b>	Багатоціповий лоток: тонкий, звичайний, щільний*, відновлений, крейдований**, кольоровий, калька, канцелярський, прозора плівка, етикетки, з перфорацією, друкований бланк, конверти * SRA3 не підтримується для паперу з покриттям (257-300 г/м²) і щільним (257-300 г/м²) папером Верхня касета: тонкий, звичайний, щільний, відновлений, кольоровий, канцелярський, прозорий, з перфорацією, друкований бланк, конверт Нижня касета: тонкий, звичайний, щільний, відновлений, кольоровий, канцелярський, прозорий, з перфорацією, друкований бланк, конверт* ** Потрібен пристрій для подавання конвертів А (стандартний).	<b>Збільшення</b>	Змінне масштабування: 25-400 % (крок 1 %) Установлені масштаби: 25 %, 50 %, 70 %, 100 % (1:1) / 141 %, 200 %, 400 %
<b>Підтримувані формати носіїв</b>	Багатоціповий лоток: Стандартний формат: SRA3, A3, A4, A4R, A5, A5R, A6R, B4, B5, B5R Нестандартний формат: від 98,4 мм x 139,7 мм до 320,0 мм x 457,2 мм Довільний формат: від 100,0 мм x 148,0 мм до 304,8 мм x 457,2 мм Конверти: COM10 No.10, Monarch, ISO-C5, DL Нестандартний конверт: від 98,0 мм x 98,0 мм до 320,0 мм x 457,2 мм Верхня касета: Стандартний формат: A4, A5, A5R, A6R, B5 Нестандартний формат: від 105,0 мм x 148,0 мм до 297,0 мм x 215,9 мм Конверти: ISO-C5 Нижня касета: Стандартний формат: A3, A4, A4R, A5, A5R, A6R, B4, B5, B5R Нестандартний формат: від 105,0 мм x 148,0 мм до 304,8 мм x 457,2 мм Конверти*: COM10 No.10, Monarch, DL * Потрібен пристрій для подавання конвертів А (стандартний).	<b>Функції копіювання</b>	Попередньо задані коефіцієнти зменшення та збільшення за областю, двосторонній друк, налаштування насиченості, вибір типу оригіналу, режим переривання, книга на дві сторінки, двосторонній оригінал, побудова завдання, N на 1, додавання обкладинки, вставлення аркушів, оригінали різних форматів, нумерація сторінок, нумерація комплектів копій, різкість, видалення рамки, захисний водяний знак, дата друку, внутрішнє поле сторінки, друк і перевірка, негатив/позитив, повторення зображень, поєднання блоків завдань, зберігання в поштової скриньці, копіювання посвідчення, пропускання пустих сторінок, оригінал довільного формату, кольоровий режим, резервування копіювання, зразок копії
<b>Підтримувана щільність носіїв</b>	Багатоціповий лоток: від 52 до 300 г/м²* * SRA3 не підтримується для паперу з покриттям (257-300 г/м²) і щільним (257-300 г/м²) папером Касета для паперу (верхня/нижня): від 52 до 256 г/м² Двосторонній друк: від 52 до 220 г/м²	<b>ХАРАКТЕРИСТИКИ СКАНУВАННЯ</b>	<b>Тип</b>
<b>Тривалість прогрівання</b>	Режим швидкого запуску: 4 с або менше* * Час від увімкнення пристрою до появи піктограми копіювання на сенсорній панелі керування й готовності пристрою до роботи. Після виходу з режиму сну: 10 с або менше Після ввімкнення: 10 с або менше* * Час від увімкнення пристрою до початку копіювання (без резервування завдань для друку)	<b>Місткість подавача документів (80 г/м²)</b>	Стандартна конфігурація: скло експонування для кольорових зображень. Додаткова конфігурація: з кришкою скла Y3, однопрохідний ДАПД C1* або ДАПД ВА1 [з двох сторін на дві сторони (автоматично з ДАПД)] * Підтримується функція визначення подавання кількох аркушів. ДАПД: двосторонній автоматичний подавач документів
<b>Габаритні розміри (Ш x Г x В)</b>	З кришкою скла експонування Y3: 565 x 692 x 788 мм З однопрохідним ДАПД C1: 565 x 722 x 897 мм З ДАПД ВА1: 565 x 719 x 891 мм	<b>Сумісні оригінали та обмеження ваги</b>	Скло експонування: аркуш, книга та об'ємні об'єкти Щільність паперу для подавача: Однопрохідний ДАПД C1: Одностороннє сканування: 38-220 г/м² (чорно-білий і кольоровий режими) Двостороннє сканування: від 38 до 220 г/м² (чорно-білий і кольоровий режими) * Допустима щільність для A6R або меншого розміру становить 50-220 г/м². ДАПД ВА1: Одностороннє сканування: 38-128 г/м² (чорно-біле), від 64-128 г/м² (кольорове) Двостороннє сканування: 50-128 г/м² (чорно-біле), 64-128 г/м² (кольорове)
<b>Простір для встановлення (Ш x Г)</b>	Основна комплектація: 978 x 1119 мм (з однопрохідним ДАПД C1 + з відкритою правою кришкою та висунутим подовжувачем багатоціпового лотка + з відкритою касетою для паперу) 978 x 1116 мм (з ДАПД ВА1 + з відкритою правою кришкою та висунутим подовжувачем багатоціпового лотка + з відкритою касетою для паперу) Повна комплектація: 1651 x 1119 мм (з однопрохідним ДАПД C1 + з брошурвальним фінішером AE1 / скріплювальним фінішером AE1* + з висунутим подовжувачем лотка копіювання T2 + з відкритою касетою для паперу) 1651 x 1116 мм (з ДАПД ВА1 + з брошурвальним фінішером AE1 / скріплювальним фінішером AE1 + з висунутим подовжувачем лотка копіювання T2 + з відкритою касетою для паперу)	<b>Підтримувані формати носіїв</b>	Скло для сканування: макс. розмір до 297,0 x 431,8 мм Однопрохідний ДАПД C1: A3, A4, A4R, A5, A5R, A6R, B4, B5, B5R, B6R, Нестандартний формат: від 69,9 x 139,7 мм до 304,8 x 431,8 мм ДАПД ВА1: A3, A4, A4R, A5, A5R, B4, B5, B5R, B6, Нестандартний формат: від 139,7 x 128 мм до 297,0 x 431,8 мм
<b>Вага*</b>	З кришкою скла експонування Y3: прибл. 71 кг З ДАПД ВА1: прибл. 78 кг З однопрохідним ДАПД C1: прибл. 84 кг	<b>Швидкість сканування (зобр/хв: чорно-біле/кольорове, A4)</b>	Однопрохідний ДАПД C1: Одностороннє сканування: 135/135 (300 x 300 точок/дюйм, для надсилання), 80/80 (600 x 600 точок/дюйм, копіювання) Двостороннє сканування: 270/270 (300 x 300 точок/дюйм, надсилання), 160/90 (600 x 600 точок/дюйм, копіювання) ДАПД ВА1: Одностороннє сканування: 70/70 (300 x 300 точок/дюйм, надсилання), 51/51 (600 x 600 точок/дюйм, копіювання) Двостороннє сканування: 35/35 (300 x 300 точок/дюйм, надсилання), 25,5/25,5 (600 x 600 точок/дюйм, копіювання)
<b>ХАРАКТЕРИСТИКИ ДРУКУ</b>		<b>Роздільна здатність сканування (точок/дюйм)</b>	Сканування копії: 600 x 600 Сканування для надсилання: (з пристрою) 600 x 600 (SMB/FTP/WebDAV/IFAX), (з комп'ютера) 600 x 600 Сканування до факсу: 600 x 600
<b>Швидкість друку (Ч/Б та колірний режими)</b>	iR-ADV DX C3935i: Односторонній режим: до 35 стор/хв (A4, A5, A5R, A6R), до 17 стор/хв (A3), до 23 стор/хв (A4R) iR-ADV DX C3930i: Односторонній режим: до 30 стор/хв (A4, A5, A5R, A6R), до 15 стор/хв (A3), до 20 стор/хв (A4R) iR-ADV DX C3926i: Односторонній режим: до 26 стор/хв (A4, A5, A5R, A6R), до 15 стор/хв (A3), до 20 стор/хв (A4R) iR-ADV DX C3922i: Односторонній режим: до 22 стор/хв (A4, A5, A5R, A6R), до 15 стор/хв (A3), до 20 стор/хв (A4R)	<b>Характеристики сканування з комп'ютера</b>	Colour Network ScanGear2. Для операційних систем, що підтримуються як TWAIN, так і WIA: Windows®10/11 / Server 2012 / Server 2012 R2 / Server 2016 / Server 2019 / Server 2022
<b>Роздільна здатність друку (точок/дюйм)</b>	1200 x 600, 1200 x 1200 (половинна швидкість)		
<b>Мови опису сторінок</b>	Стандартна конфігурація: UFR II, PCL6, Adobe® PostScript®3™		
<b>Прямий друк (RU)</b>	Підтримувані типи файлів: PDF, EPS, TIFF/JPEG і XPS		

# ТЕХНІЧНІ ХАРАКТЕРИСТИКИ

# Серія imageRUNNER ADVANCE DX C3900

<b>Спосіб сканування</b>	Сканування з пристрою, сканування з комп'ютера, сканування до скриньки, сканування в розширений простір, сканування до мережі, сканування на USB-накопичувач, сканування на мобільний пристрій, сканування до хмари (uniFLOW Online / Cloud Connector – додатково)	<b>Безпека документів</b>	Безпека друку (захисний друк, кодований захищений друк, примусова затримка друку, захищений друк uniFLOW**), безпека даних отримання (автоматична переадресація отриманих документів до конфіденційної скриньки факсу), безпека сканування (зашифрований PDF, PDF/XPS із підписом пристрою, PDF/XPS із підписом користувача, інтеграція з Adobe LiveCycle® Rights Management ES2.5), безпека BOX (захист поштової скриньки паролем, керування доступом до розширеного простору), безпека даних надсилання (налаштування запиту пароля для кожного передавання, обмежена функція надсилання електронної пошти/файлів, підтвердження номера факсу, дозвіл/обмеження передавання драйверів факсу, дозвіл/обмеження надсилання з історії, підтримка S/MIME), відстеження документів (захисний водяний знак) * Потрібна система uniFLOW Online/uniFLOW
<b>ХАРАКТЕРИСТИКИ НАДСИЛАННЯ</b>		<b>Безпека мережі</b>	TLS 1.3, IPsec, автентифікація IEEE802.1X, підтримка WPA3, SNMP v3.0, функціональність брандмауера (фільтрація IP-/MAC-адреси), підтримка подвійної мережі (дротова/бездротова локальна мережа, дротова/дротова локальна мережа, вимкнення функцій, що не використовуються (увімкнення/вимкнення протоколів/програм, увімкнення/вимкнення інтерфейсу віддаленого користувача, увімкнення/вимкнення USB-інтерфейсу), розділення каналів зв'язку (факсимільна плата G3, USB-порт, розширений простір, сканування і надсилання – пошук вірусів у вхідних електронних листах)
<b>Призначення</b>	Стандарт: електронна пошта / інтернет-факс (SMTP*), SMB 3.11, FTP, WebDAV, пошта скриньки Опція: факсимільна плата Super G3, IP-факс * Доступний метод автентифікації OAuth 2.0 для Microsoft 365 та Google Workspace.	<b>Безпека пристрою</b>	Захист даних SSD, [шифрування даних SSD (FIPS 140-3), блокування SSD], стандартна ініціалізація SSD, ініціалізація (NIST 800-88 PURGE LEVEL), Trusted Platform Module (TPM 2.0), прихована функція журналу роботи, захист цілісності програмного забезпечення БФП, перевірка цілісності програмного забезпечення БФП і механізм Platform Firmware Resilience (NIST SP800-193) з автоматичним відновленням системи (перевірка системи під час запуску, виявлення спроб проникнення під час виконання за допомогою Trellix Embedded Control), сертифікація на відповідність загальним критеріям HCD-PP
<b>Адресна книга</b>	LDAP (2000) / локальна (1600) / швидкий набір (200)	<b>Керування пристроєм і аудит</b>	Пароль адміністратора, віддалене керування, двофакторна автентифікація, керування цифровими сертифікатами і ключами, журнал аудиту, взаємодія із системою зовнішнього аудиту безпеки (відомості про безпеку та керування подіями), ведення журналу зображень, налаштування політики безпеки
<b>Роздільна здатність надсилання (точок/дюйм)</b>	3 пристрою: до 600 x 600 3 комп'ютера: до 600 x 600	<b>ХАРАКТЕРИСТИКИ СЕРЕДОВИЩА</b>	Температура: від 10 до 30 °C Відносна вологість: від 20 до 80 %
<b>Протокол зв'язку</b>	Файл: FTP (TCP/IP), SMB 3.11 (TCP/IP), WebDAV Електронна пошта / інтернет-факс: SMTP, POP3	<b>Умови експлуатації</b>	220-240 В змінного струму, 50/60 Гц, 5 А Максимум: прибл. 1500 Вт Копіювання (разом із безперервним скануванням ДАПАД): прибл. 615 Вт* У режимі очікування: прибл. 40,7 Вт* режим сну: прибл. 0,8 Вт** * Номінальне значення: виміряне для одного блока. ** Режим сну з енергоспоживанням 0,8 Вт за певних обставин і значень параметрів буде недоступний.
<b>Формат файлу</b>	Стандартна конфігурація: TIFF, JPEG, PDF (компактний, доступний для пошуку, застосування політик, оптимізований для Інтернету, PDF A/1-b, трасування та згладжування, кодований, підпис пристрою, підпис користувача), XPS (компактний, доступний для пошуку, підпис пристрою, підпис користувача), Office Open XML (PowerPoint, Word)	<b>Джерело живлення</b>	Типове споживання електроенергії (ТЕС)*: iR-ADV DX C3935i: 0,35 кВт/год iR-ADV DX C3930i: 0,30 кВт/год iR-ADV DX C3926i: 0,26 кВт/год iR-ADV DX C3922i: 0,23 кВт/год * Відповідає вимогам Energy Star 3.0 (США)
<b>Універсальні функції надсилання</b>	Вибір типу оригіналу, двосторонній оригінал, книга на дві сторінки, оригінали різних форматів, регулювання насиченості, різкість, коефіцієнт масштабування під час копіювання, видалення рамки, побудова завдання, відкладене надсилання, попередній перегляд, сповіщення про виконання завдання, ім'я файлу, тема/повідомлення, зворотна адреса, пріоритет електронної пошти, звіт про передавання, орієнтація оригінального вмісту, пропускання пустих оригіналів	<b>Споживання електроенергії</b>	Докладні відомості про директиву Eup: Lot6/26 див. на сторінці: <a href="https://www.canon-europe.com/for_work/lot26/">https://www.canon-europe.com/for_work/lot26/</a>
<b>ХАРАКТЕРИСТИКИ ФАКСУ</b>		<b>Рівень шуму</b>	<b>Рівень звукової потужності (LWA,м*)</b> У робочому режимі (ЧБ) (1-сторонній) iR-ADV DX C3935i: 64 дБ, Кв 3 дБ iR-ADV DX C3930i: 60 дБ, Кв 3 дБ iR-ADV DX C3926i: 60 дБ, Кв 3 дБ iR-ADV DX C3922i: 60 дБ, Кв 3 дБ * Номінальне значення: виміряне лише для одного блока відповідно до ISO 7779, опис наведено в ISO9296 (2017) <b>Звукова потужність (LpA,м*)</b> З позиції спостерігача У робочому режимі (ЧБ/кольоровий) (1-сторонній) iR-ADV DX C3935i: 49 дБ/49 дБ iR-ADV DX C3930i: 46 дБ*/46 дБ iR-ADV DX C3926i: 46 дБ*/46 дБ iR-ADV DX C3922i: 46 дБ*/46 дБ * Номінальне значення: виміряне лише для одного блока відповідно до ISO 7779, опис наведено в ISO9296 (2017)
<b>Максимальна кількість ліній підключення</b>	2	<b>Стандарти</b>	Blue Angel
<b>Швидкість передавання даних через модем</b>	Super G3: 33,6 кбіт/с G3: 14,4 кбіт/с	<b>ВИТРАТНІ МАТЕРІАЛИ</b>	<b>Картриджі з тонером</b> Тонер C-EXV 64 BK/C/M/Y Тонер C-EXV 64 BK: 38 000 сторінок Тонер C-EXV 64 C/M/Y: 25 500 сторінок покриття 5 %
<b>Метод стискання</b>	MH, MR, MMR, JBIG	<b>РЕСУРСИ</b>	<b>Програмне забезпечення та керування принтером</b> Відстеження та звітування Universal Login Manager (ULM) uniFLOW Online* * Докладнішу інформацію див. тут: <a href="https://www.canon-europe.com/for_work/lot26/">uniFLOW Online</a>
<b>Роздільна здатність (точок/дюйм)</b>	400 x 400 (ультрависока), 200 x 400 (надвисока), 200 x 200 (висока), 200 x 100 (звичайна)	<b>Інструменти дистанційного керування</b> iWEMC eMaintenance Content Delivery System	<b>ПЗ для сканування</b> Color Network ScanGear 2
<b>Максимальний розмір файлу для надсилання та отримання</b>	Надсилання: A3, A4, A4R, A5*, A5R**, B4, B5**, B5R** Отримання: A3, B4, A4, A4R, A5R, B5, B5R * Надсилання у форматі A4 ** Надсилання у форматі короткого B4	<b>Засоби оптимізації</b> Canon Driver Configuration Tool	<b>Платформа</b> MEAP (багатофункціональна платформа вбудованих програм)
<b>Пам'ять факсу</b>	До 30 000 сторінок (2000 завдань)		
<b>Швидкий набір</b>	Макс. 200		
<b>Груповий набір/адресати</b>	Макс. 199 номерів		
<b>Послідовна розсилка</b>	Макс. 256 адресатів		
<b>Резервне копіювання пам'яті</b>	Так		
<b>Функції факсу</b>	Ім'я відправника (TTI), вибір телефонної лінії (під час надсилання факсу), пряме надсилання, відкладене надсилання, попередній перегляд, оповіщення про виконання завдання, звіт про передавання, надсилання з перериванням, послідовна розсилка, надсилання пароля/субадреси, конфіденційна поштова скринька, журнал «2-в-1»		
<b>ХАРАКТЕРИСТИКИ ЗБЕРІГАННЯ</b>			
<b>Поштова скринька (підтримувана кількість)</b>	100 скриньок вхідних документів користувача, 1 скринька отримання в пам'ять, 50 скриньок конфіденційних факсів Зберігання до 10 000 сторінок (2000 завдань)		
<b>Розширений простір</b>	Протокол зв'язку: SMB або WebDAV Підтримка ПК: Windows® 10/11 Одночасні підключення (макс.): SMB — 64, WebDAV — 3		
<b>Доступне вільне місце на диску в розширеному просторі</b>	Стандарт: 16 ГБ (Додатково: макс. 480 ГБ)		
<b>Функції розширеного простору</b>	Автентифікація під час входу в розширений простір, функція сортування, друк PDF-файлу з паролем, сумісність з imageWARE Secure Audit Manager, пошук, попередній перегляд файлів, керування автентифікацією, публікація, надсилання URI-адрес, резервне копіювання/відновлення		
<b>ХАРАКТЕРИСТИКИ БЕЗПЕКИ</b>			
<b>Керування доступом та автентифікацією</b>	Автентифікація користувача (вхід за фотографією, вхід за фотографією та PIN-кодом, вхід за картою*), вхід з іменем користувача і паролем, вхід на рівень функцій, вхід через мобільний пристрій), автентифікація за кодом відділу (вхід за кодом відділу та PIN-кодом, вхід на рівень функцій), система керування доступом (контроль доступу), Cloud Connector** (вхід за PIN-кодом), код Microsoft Entra (вхід за PIN-кодом, вхід за картою), двофакторна автентифікація в LUI/RUI * Зчитувачі карток є опціональними, див. апаратні аксесуари. ** Потрібна підписка.		



# ТЕХНІЧНІ ХАРАКТЕРИСТИКИ

# Серія imageRUNNER ADVANCE DX C3900

Публікація документів	Kofax Power PDF Advanced (опція)	Брошурувальний фінішер AE1	(З основними технічними характеристиками скріплювального фінішера AE1, зазначеного вище.) Формат паперу для прошивного брошурування: A3, A4R, B4 Максимальна кількість аркушів, скріплюваних методом прошивного брошурування: 20 аркушів x 10 комплектів (52-81,4 г/м <sup>2</sup> ) (разом із 1 титульним аркушем щільністю до 256 г/м <sup>2</sup> ) Максимальна кількість аркушів, фальцованих без скоб: до 3 аркушів (52-105 г/м <sup>2</sup> ) Джерело живлення: від головного блока Габаритні розміри (Ш x Г x В): 637 x 623 x 1021 мм (з висунутим подовжувачем лотка) Вага: прибл. 53,0 кг
<b>ВАРІАНТИ ПОДАВАННЯ ПАПЕРУ</b> Блок подавання з касет AW1	Місткість: 550 аркушів x 2 (1100 аркушів) (80 г/м <sup>2</sup> ) Тип паперу: тонкий, звичайний, відновлений, кольоровий, товстий, канцелярський, прозорий, з перфорацією, друкований бланк Формат паперу: A3, A4, A4R, A5, A5R, A6R, B4, B5, B5R Нестандартний формат: від 105,0 x 148,0 мм до 304,8 x 457,2 мм Щільність паперу: 52-256 г/м <sup>2</sup> Джерело живлення: від головного блока Габарити (Ш x Д x В): 565 x 635 x 248 мм Вага: прибл. 16,0 кг	Внутрішній блок перфоратора на 2/4 отвори D1	(Потрібен внутрішній фінішер L1.) Два або чотири отвори Допустима щільність паперу для перфорації: 52-300 г/м <sup>2</sup> Допустимі формати паперу для перфорації: Два отвори: A3, A4, A4R, A5, B4, B5, B5R, Чотири отвори: A3, A4
<b>ПАРАМЕТРИ ВИВЕДЕННЯ*</b> Внутрішній двосторонній лоток M1	* Кількість паперу (місткість лотка) залежить від типу й розміру аркушів.	Внутрішній блок перфоратора на 4 отвори D1	(Потрібен внутрішній фінішер L1.) Чотири отвори Допустима щільність паперу для перфорації: 52-300 г/м <sup>2</sup> Допустимі формати паперу для перфорації: Чотири отвори: A3, A4, A4R, A5, B4, B5, B5R
Лоток копіювання T2	Місткість лотка (з папером щільністю 80 г/м <sup>2</sup> ) Верхній лоток: A4, A5, A5R, A6R, B5, B5R — 85 аркушів SRA3, A3, A4R, B4 — 40 аркушів Нижній лоток (стандартний лоток): A4, A5, A5R, A6R, B5, B5R — до 220 аркушів SRA3, A3, A4R, B4 — до 100 аркушів Щільність паперу: 52-300 г/м <sup>2</sup> Розміри (Ш x Г x В): 428 x 405 x 88 мм Вага: 0,7 кг	Блок перфоратора на 2/4 отвори A1	(Зі скріплювальним фінішером AE1 або брошурувальним фінішером AE1.) Два або чотири отвори Допустима щільність паперу для перфорації: 52-300 г/м <sup>2</sup> Допустимі формати паперу для перфорації: Два отвори: A3, A4, A4R, A5, B4, B5, B5R, Чотири отвори: A3, A4
Внутрішній фінішер L1	Ємність лотка (з папером 80 г/м <sup>2</sup> ) Верхній лоток: SRA3, A3, A4, A4R, A5, A5R, A6R, B4, B5, B5R — прибл. 45 аркушів Нижній лоток: A4, A5, A5R, B5 — прибл. 500 аркушів SRA3, A3, A4R, B4, B5R — 250 аркушів A6R — 30 аркушів Конверт — 10 аркушів Щільність паперу: 52-300 г/м <sup>2</sup> Місце скріплення: кутове, подвійне Максимальна кількість аркушів для зшивання: A4, B5 — 50 аркушів (52-90 г/м <sup>2</sup> ) A4R — 40 аркушів (52-90 г/м <sup>2</sup> ) A3, B4 — 30 аркушів (52-90 г/м <sup>2</sup> ) Екоскріплення: A3, A4, B4, B5 — 10 аркушів (52-64 г/м <sup>2</sup> ) 8 аркушів (65-81,4 г/м <sup>2</sup> ) 6 аркушів (82-105 г/м <sup>2</sup> )	Блок перфоратора на 4 отвори A1	(Зі скріплювальним фінішером AE1 або брошурувальним фінішером AE1.) Чотири отвори Допустима щільність паперу для перфорації: 52-300 г/м <sup>2</sup> Допустимі формати паперу для перфорації: Чотири отвори: A3, A4, A4R, A5, B4, B5, B5R
Скріплювальний фінішер AE1	Скріплення за запитом: прибл. 40 аркушів (80 г/м <sup>2</sup> ) Габаритні розміри (Ш x Г x В): 727 x 525 x 225 мм (змонтований на основному пристрої, з висунутим подовжувачем лотка) Вага: прибл. 9,1 кг	АПАРАТНІ АКСЕСУАРИ Пристрій для зчитування карт Інше	Пристрій зчитування карт для копіювання F1 Пристрій для зчитування карт пам'яті з функцією копіювання B7 Коробка для пристрою зчитування смарт-карт для цифрової клавіатури A1 Однопрохідний ДАПД C1 ДАПД BA1 Кришка скла експонування Y3 Допоміжний лоток B1 Цифрова клавіатура A2 Степлер для миттєвого зшивання аркушів B1 (опція) Пристрій регулювання носіїв A1
	Ємність лотка (з папером 80 г/м <sup>2</sup> ) Верхній лоток: A4, A5, A5R, A6R, B5 — прибл. 250 аркушів SRA3, A3, A4R, B4, B5R — прибл. 125 аркушів Нижній лоток: A4, A5, A5R, B5 — 3000 аркушів SRA3, A3, A4R, B4, B5R — 1500 аркушів A6R — 250 аркушів Конверт: Monarch — 30 аркушів, COMIO № 10, DL, ISO-C5 — 100 аркушів Щільність паперу: Верхній лоток: 52-256 г/м <sup>2</sup> Нижній лоток: 52-300 г/м <sup>2</sup> Місце скріплення: кутове, подвійне Максимальна кількість аркушів для зшивання: A4, B5 — 50 аркушів (52-90 г/м <sup>2</sup> ) A4R — 40 аркушів (52-90 г/м <sup>2</sup> ) A3, B4 — 30 аркушів (52-90 г/м <sup>2</sup> ) Екостеплер: A3, A4 — 10 аркушів (52-64 г/м <sup>2</sup> ) 8 аркушів (65-81,4 г/м <sup>2</sup> ) 6 аркушів (82-105 г/м <sup>2</sup> ) Скріплення за запитом: 50 аркушів (52-90 г/м <sup>2</sup> ) Габаритні розміри (Ш x Г x В): 637 x 623 x 1021 мм (з висунутим подовжувачем лотка) Вага: прибл. 30,0 кг	ОПЦІЇ БЕЗПЕКИ Безпека даних ДОДАТКОВЕ ОБЛАДНАННЯ ДЛЯ СИСТЕМИ ТА КОНТРОЛЕРІВ Аксесуари для друку Друк штрих-кодів Системні аксесуари Аксесуари для факсів	1 TB SSDA1 Комплект для дзеркалювання жорсткого диска A1 250 ГБ SSD A1 (використання з комплектом для дзеркалювання жорсткого диска A1) Набір міжнародних шрифтів PCL A Комплект для друку штрих-кодів D1 Комплект інтерфейсу керування копіюванням A1 Комплект послідовного інтерфейсу K3 Плата бездротової локальної мережі F1 Факсимільна плата Super G3 BN1 Друга факсимільна плата Super G3 BN2 Комплект бездротового підключення до факсу A1 Комплект розширення можливостей IP-факсу B1
		ІНШІ ОПЦІЇ Аксесуари для зручності Картриджі степлера Захист пристрою	Ручка доступу до АПД A1 Комплект посібника з голосовим супроводом G1 Комплект для голосового керування D1 Картридж степлера Y1 (2 x 2000 шт.)* * Тільки для брошурувального фінішера. Степлер P1 (2 x 5000 шт.) Антимікробна плівка* — аркуші різного розміру, які можна наносити на пристрій у найбільш часто використовуваних місцях. * Рекомендується звернутися до сервісного інженера

## Програмне забезпечення та рішення



## Сертифікати та сумісність



Компанія Canon Inc.

canon.com

Canon Europe  
canon-europe.com

Ukrainian edition

© Canon Europa N.V., 2024.

