

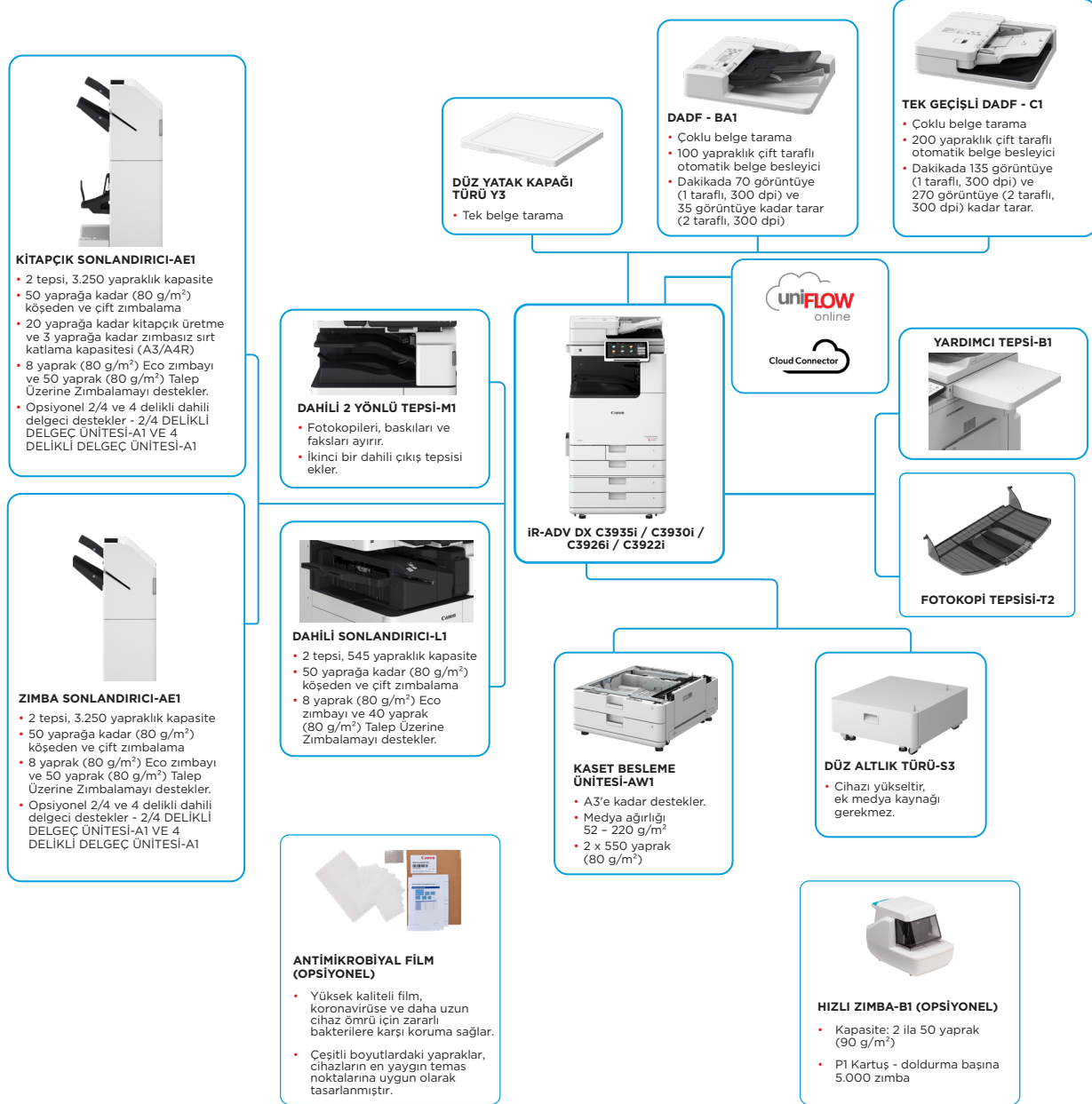
imageRUNNER ADVANCE DX C3900 Serisi

VERİMLİ VE YÜKSEK KALİTEDE BELGE İŞLEME İÇİN AKILLI VE RENKLİ A3 ÇOK İŞLEVLİ CİHAZLAR



Canon Europe Ltd.
EU 2003-2004 Most Reliable A3 Brand

TEMEL KONFIGÜRASYON SEÇENEKLERİ



Bu düz konfigürasyon yalnızca örnek verme amaçlıdır. Seçeneklerin tam listesi ve tam uyumluluk ilişkileri için lütfen çevrimiçi [ürün konfigürasyon aracına](#) başvurun.

Birleşik Ürün Yazılımı Platformu (UFP), en yeni özellikli güncellemelerinin yanı sıra koruma sağlayarak İR ADVANCE DX portföyü genelinde iyileştirilmiş kullanıcı deneyimi sunar.

Canon

TEKNİK ÖZELLİKLER

imageRUNNER ADVANCE DX C3900 Serisi

Tarama Yöntemi	Tarama Gönderme, Tarama Çekme, Posta Kutusuna Tarama, Gelişmiş Alana Tarama, Ağa Tarama, USB Bellek Çubuğuna Tarama, Mobil Cihaza Tarama, Buluta Tarama (uniFLOW Online/Cloud Connector - opsiyonel)	Belge Güvenliği	Baskı Güvenliği (Güvenli Baskı, Sifrelenmiş Güvenli Baskı, Manuel Baskı Bekletme, uniFLOW Güvenli Baskı*), Veri Alma Güvenliği (Gizli Faks Gelen Kutusu Alınan Belgeleri Otomatik Olarak İletme), Tarama Güvenliği (Şifreli PDF, Cihaz İmzası PDF/XPS, Kullanıcı İmzası PDF/XPS, Adobe LiveCycle® Rights Management ES2.5 Entegrasyonu), BOX Güvenliği (Posta Kutusu Parola Korumalı, Gelişmiş Alan Erişim Kontrolü), Veri Gönderme Güvenliği (Aktarım başına parola girişi talep etme ayarı, Kısıtlı E-posta/Dosya gönderme işlemleri, FAKS numarasını onaylama, Faks Sürücüsü Aktarımlarına İzin Verme/Faks Sürücüsü Aktarımlarını Kısıtlama, Gecmiştin Göndermeye İzin Verme/Gecmiştin Göndermeyi Kısıtlama, S/MIME Desteği), Belge İzleme (Güvenli Filigran) * uniFLOW Online/uniFLOW gerektirir.
GÖNDERME ÖZELLİKLERİ		Ağ Güvenliği	TLS 1.3, IPsec, IEEE802.1X kimlik doğrulaması, WPA3 desteği, SNMP V3.0, Güvenlik Duvarı İşlevi (IP/MAC Adresi Filtreleme), Çift Ağ Desteği (Kablolulu LAN/kablosuz LAN, Kablolulu LAN/ Kablolulu LAN), Kullanılmayan İşlevleri Devre Dışı Bırakma (Protokoller/UYgulamaları Etkinleştirme/Devre Dışı Bırakma, Uzak Kullanıcı Arayüzünü Etkinleştirme/Devre Dışı Bırakma, USB Arayüzünü Etkinleştirme/Devre Dışı Bırakma), İletişim Hattı Ayırma (G3 FAKS, USB Bağlantı Noktası, Gelişmiş Alan, Tarama ve Gönderme - Alınan E-postalarda Virüs Endişesi)
Hedef	Standart: E-Posta/İnternet Faksı (SMTP*), SMB 3.11, FTP, WebDAV, Posta Kutusu Opsiyonel: Super G3 FAKS, IP Faks * Microsoft 365 ve Google Workspace için kullanılabilir OAuth 2.0 kimlik doğrulama yöntemi.	Cihaz Güvenliği	SSD Verilerini Koruma [SSD Veri Sifreleme (FIPS 140-3), SSD Kilidi], Standart SSD Başlatma, Başlatma (NIST 800-88 TEMİZLEME SEVİYESİ), Güvenilir Platform Modülü (TPM 2.0), İş Kaydı İzleme İşlevi, MFP Yazılım Bütünlüğünü Koruma, Otomatik Sistem Kurtarma ile MFP Yazılımı Bütünlüğünü ve Platform Ürün Bütünlüğünü Esnekliğini kontrol Etme (NIST SP800-193) (Açıkla Sistem Doğrulama, Trelix Embedded Control ile Çalışırken İzinsiz Giriş Tespiti), HCD-PP Ortak Kriter Sertifikası
Adres Defteri	LDAP (2.000)/Yerel (1.600)/Hızlı tuşlama (200)	Cihaz Yönetimi ve Denetleme	Yönetici Parolası, Uzaktan Yönetim, İki Adımlı Kimlik Doğrulama, Dijital Sertifika ve Anahtar Yönetimi, Denetim Günlüğü, Harici Güvenlik Denetim Sistemi ile İş Birliği (Güvenlik Bilgileri ve Olay Yönetimi), Görüntü Verileri Günlüğü, Güvenlik Politikası Ayarı
Gönderme çözünürlüğü (dpi)	Gönderme: 600 x 600'e kadar Alma: 600 x 600'e kadar	ÇEVRESEL TEKNİK ÖZELLİKLER	Sıcaklık: 10 - 30 °C Nem: %20 - %80 BN (Bağıl Nem) 220-240 V 50/60 Hz 5 A Maksimum: Yaklaşık 1.500 W Fotokopi (DADF kesintisiz tarama ile): Yaklaşık 613 W ^{*1} Beklemede: Yaklaşık 40,7 W ^{*1} Uyku modu: Yaklaşık 0,8 W ^{*2} * ¹ Referans değeri: tek ünite ölçümü * ² Belirli ayarlara bağlı olarak 0,8 W uykulu modu her durumda kullanılamaz.
İletişim protokolü	Dosya: FTP(TCP/IP), SMB 3.11 (TCP/IP), WebDAV E-posta/İnternet Faksı: SMTP, POP3	Güç kaynağı	Tipik Elektrik Tüketimi (TEC)*: iR-ADV DX C3935i: 0,35 kW/5a iR-ADV DX C3930i: 0,30 kW/5a iR-ADV DX C3926i: 0,26 kW/5a iR-ADV DX C3922i: 0,23 kW/5a * ABD Energy Star 3.0 uyarınca
Dosya Formatı	Standart: TIFF, JPEG, PDF (Kompakt, Arama Yapılabilir, Politika Uygulama, Web için Optimize Etme, PDF/A-1b, Takip Etme ve Düzeltme, Şifreli, Cihaz İmzası, Kullanıcı İmzası), XPS (Kompakt, Arama Yapılabilir, Cihaz İmzası, Kullanıcı İmzası), Office Open XML (PowerPoint, Word)	Güç tüketimi	Erp-Lot6/26 yönüyle ilgili ayrıntılı bilgiler için lütfen şu adrese gidin: https://www.canon-europe.com/for_work/lot26/
Evransel Gönderme Özellikleri	Orijinal Tür Seçimi, Çift Taraflı Orijinal, İki Açık Kitap Sayfası, Farklı Boyuttaki Orijinaller, Yoğunluk Ayarı, Netlik, Fotokopi Oranı, Çerçeveyi Silme, İş Oluşturma, Gecikmeli Gönderme, Önizleme, İş Tamamlandı Bildirimi, Dosya Adı, Konu/Mesaj, Yanıtla, E-posta Önceliği, TX Raporu, Orijinal İçerik Yönü, Boş Orijinaleri Atlama	Gürültü düzeyleri	Ses Gücü Seviyesi (LWA m)* Aktif (Siyah-Beyaz)(Tek taraflı): iR-ADV DX C3935i: 64 dB, Kv 3 dB iR-ADV DX C3930i: 60 dB, Kv 3 dB iR-ADV DX C3926i: 60 dB, Kv 3 dB iR-ADV DX C3922i: 60 dB, Kv 3 dB * Referans değeri: ISO7779 ile tek ünite ölçülmüş, ISO9296 ile tanımlanmıştır (2017).
FAKS TEKNİK ÖZELLİKLERİ		Standartlar	Ses Basıncı (LpAm)* Çevredeki kişinin konumu: Aktif (BW/CL)(Tek taraflı): iR-ADV DX C3935i: 49 dB/49 dB iR-ADV DX C3930i: 46 dB/46 dB iR-ADV DX C3926i: 46 dB/46 dB iR-ADV DX C3922i: 46 dB/46 dB * Referans değeri: ISO7779 ile tek ünite ölçülmüş, ISO9296 ile tanımlanmıştır (2017).
Maksimum Bağlantı Hattı Sayısı	2	SARF MALZEMELERİ	Toner Kartuşları C-EXV 64 Toner BK/C/M/Y C-EXV 64 Toner BK: 38.000 sayfa C-EXV 64 Toner C/M/Y: 25.500 sayfa
Modem Hızı	Super G3: 33,6 kbps G3: 14,4 kbps	Toner Verimliliği (Tahmini %5 Kapsamda)	
Sıkıştırma Yöntemi	MH, MR, MMR, JBIG	YAZILIM VE YAZICI YÖNETİMİ	İzleme ve raporlama Evransel Oturum Açma Yöneticisi (ULM) uniFLOW Online* Daha fazla bilgi için lütfen şu sayfaya bakın: uniFLOW Online
Çözünürlük (dpi)	400 x 400 (Ultra Yüksek), 200 x 400 (Süper Yüksek), 200 x 200 (Yüksek), 200 x 100 (Normal)	Uzaktan yönetim araçları	iWEMC e-Bakım İçerik Dağıtım Sistemi Renkli Ağ ScanGear 2 Canon Sürücü Yapılandırma Aracı MEAP (Çok İşlevli Gömülü Uygulama Platformu)
Gönderme ve Alma Boyutu	Gönderme: A3, A4, A4R, A5*, A5R*, B4, B5*, B5R* ¹ Alma: A3, B4, A4, A4R, A5R, B5, B5R ¹ A4 olarak gönderme ² B4 kısa olarak gönderme	Tarama yazılımı	
FAKS belleği	30.000 sayfaya kadar (2.000 iş)	Optimizasyon araçları	
Hızlı arama	Maks. 200	Platform	
Grup aramaları/hedefler	Maks. 199 arama		
Sıralı yayın	Maks. 256 adres		
Bellek yedeklemesi	Var		
Faks Özellikleri	Gönderenin Adı (TTI), Telefon Hattını Seçme (faks gönderirken), Doğrudan Gönderme, Gecikmeli Gönderme, Önizleme, İş Tamamlandı Bildirimi, TX Raporu, Aktarımı Yarıda Kesme, Sıralı Yayın, Parola/Alt Adres Gönderme, Gizli Posta Kutusu, 1 Günlüğe 2 Sayfa		
DEPOLAMA TEKNİK ÖZELLİKLERİ			
Kutu (Numara destekli)	100 Kullanıcı Gelen Kutusu, 1 Bellek RX Gelen Kutusu, 50 Gizli Faks Gelen Kutusu Maksimum 10.000 Sayfa (2.000 iş) Depolama Kapasitesi		
Gelişmiş Alan	İletişim Protokolü: SMB ya da WebDAV Desteklenen İstemci Bilgisayarı: Windows* 10/11 Eş Zamanlı Bağlantılar (Maks.): SMB: 64, WebDAV: 3		
Gelişmiş Alan mevcut disk alanı	Standart: 16 GB (Seçenekli: Maks. 480 GB)		
Gelişmiş Alan Özellikleri:	Gelişmiş Alan Girişi için Kimlik Doğrulama, Sıralama İşlevi, Şifreli Bir PDF Dosyasını Yazdırma, imageWARE Secure Audit Manager Desteği, Arama, Dosya Önizleme, Kimlik Doğrulama Yönetimi, Herkese Açık, URI TX, Yedekleme/Geri Yükleme		
GÜVENLİK TEKNİK ÖZELLİKLERİ			
Kimlik Doğrulama ve Erişim Kontrolü	Kullanıcı Kimlik Doğrulaması (Resim ile Oturum Açma, Resim ve PIN ile Oturum Açma, Kart ile Oturum Açma*, Kullanıcı Adı ve Parola ile Oturum Açma, İşlev Düzeyinde Oturum Açma, Mobil Oturum Açma), Departman Kimliği Doğrulama (Departman Kimliği ve PIN ile Oturum Açma, İşlev Düzeyinde Oturum Açma), uniFLOW Online** (PIN ile Oturum Açma, Resim ile Oturum Açma, Resim ve PIN ile Oturum Açma, Kart ile Oturum Açma, Kart ve PIN ile Oturum Açma, Kullanıcı Adı ve Parola ile Oturum Açma, Departman Kimliği ve PIN ile Oturum Açma, İşlev Düzeyinde Oturum Açma), Erişim Yönetim Sistemi (Erişim Kontrolü), Cloud Connector** (PIN ile Oturum Açma), Microsoft Entra Kimliği (PIN ile Oturum Açma, Kart ile Oturum Açma), Yerel ve Uzak Kullanıcı Arayüzünde İki Faktörlü Kimlik Doğrulama * Kart okuyucular opsiyoneldir. Lütfen Donanım Aksesuarlarına bakın. ** Abonelik gerektirir.		

Canon

TEKNİK ÖZELLİKLER

imageRUNNER ADVANCE DX C3900 Serisi

Belge Yayınlama

Kofax Power PDF Advanced (opsiyonel)

KAĞIT BESLEME SEÇENEKLERİ

Kaset Besleme Ünitesi-AW1

Kağıt Kapasitesi: 550 yaprak x 2 (1100 yaprak) (80 g/m²)
Kağıt Türü: İnce, Düz, Geri Dönüştürülmüş, Renkli, Ağır, İyî Kalite, Asetat, Delikli, Antetli
Kağıt Boyutu: A3, A4, A4R, A5, A5R, A6R, B4, B5, B5R, Özel boyut: 105,0 x 148,0 mm - 304,8 x 457,2 mm
Kağıt Ağırlığı: 52 - 256 g/m²
Güç Kaynağı: Ana Üniteden
Boyutlar (G x D x Y): 565 x 635 x 248 mm
Ağırlık: Yaklaşık 16,0 kg

ÇIKTI SEÇENEKLERİ*

Dahili 2 Yönlü Tepsisi-M1

* Kağıt kapasitesi farklı kağıt türüne/boyutuna göre değişebilir.

Tepsi Kapasitesi (80 g/m² kağıt ile)
Üst tepsisi: A4, A5, A5R, A6R, B5, B5R: 85 yaprak
SRA3, A3, A4R, B4: 40 yaprak
Alt tepsisi (standart tepsisi): A4, A5, A5R, A6R, B5, B5R: 220 yaprağa kadar
SRA3, A3, A4R, B4: 100 yaprağa kadar
Kağıt Ağırlığı: 52-300 g/m²
Boyutlar (G x D x Y): 428 x 405 x 88 mm
Ağırlık: 0,7 kg

Fotokopi Tepsisi-T2

Kapasite (80 g/m² kağıt ile):
A4, A5R, B5, B5R: 100 yaprak
A3, A4R, B4: 65 yaprak
Boyutlar (G x D x Y): 442 x 373 x 176 mm
(ana üniteye takılı, uzatma tepsisi açıkken)
Ağırlık: 0,5 kg

Dahili Sonlandırıcı-L1

Tepsi Kapasitesi (80 g/m² kağıt ile):
Üst Tepsisi: SRA3, A3, A4, A4R, A5, A5R, A6R, B4, B5, B5R: Yaklaşık 45 yaprak
Alt Tepsisi: A4, A5, A5R, B5: Yaklaşık 500 yaprak
SRA3, A3, A4R, B4, B5R: 250 yaprak
A6R: 30 yaprak
Zarf: 10 yaprak
Kağıt Ağırlığı: 52-300 g/m²
Zimba Konumu: Köşe, Çift
Zimba Kapasitesi:
A4, B5: 50 yaprak (52 - 90 g/m²)
A4R: 40 yaprak (52-90 g/m²)
A3, B4: 30 yaprak (52-90 g/m²)
Eco Zimbalama:
A3, A4, B4, B5: 10 yaprak (52-64 g/m²)
8 yaprak (65-81,4 g/m²)
6 yaprak (82-105 g/m²)

Talep Üzerine Zimba: Yaklaşık 40 yaprak (80 g/m²)
Boyutlar (G x D x Y): 727 x 525 x 225 mm
(ana üniteye takılı, uzatma tepsisi açıkken)
Ağırlık: Yaklaşık 9,1 kg

Zimba Sonlandırıcı-AE1

Tepsi Kapasitesi (80 g/m² kağıt ile):
Üst Tepsisi: A4, A5, A5R, A6R, B5: Yaklaşık 250 yaprak
SRA3, A3, A4R, B4, B5R: Yaklaşık 125 yaprak
Alt Tepsisi: A4, A5, A5R, B5: 3.000 yaprak
SRA3, A3, A4R, B4, B5R: 1.500 yaprak
A6R: 250 yaprak
Zarf: Monarch 30 yaprak, COM10 No.10, DL, ISO-C5: 100 yaprak
Kağıt Ağırlığı:
Üst Tepsisi: 52 - 256 g/m²
Alt Tepsisi: 52 - 300 g/m²
Zimba Konumu: Köşe, Çift
Zimba Kapasitesi: A4, B5: 50 yaprak (52-90 g/m²)
A4R: 40 yaprak (52-90 g/m²)
A3, B4: 30 yaprak (52-90 g/m²)
Eco Zimba:
A3, A4: 10 yaprak (52-64 g/m²)
8 yaprak (65-81,4 g/m²)
6 yaprak (82-105 g/m²)
Talep Üzerine Zimbalama: 50 yaprak (52 -90 g/m²)
Boyutlar (G x D x Y): 637 x 623 x 1.021 mm
(uzatma tepsisi açıkken)
Ağırlık: Yaklaşık 30,0 kg

Kitapçık Sonlandırıcı-AE1

(Yukarıdaki Zimba Sonlandırıcı-AE1 temel zimba teknik özelliklerini içerir.)
Sırt Dikişi kağıt boyutu: A3, A4R, B4
Sırt Dikişi Zimbalama Kapasitesi: 20 yaprak x 10 set (52 - 81,4 g/m²) (256 g/m²'ye kadar 1 kapak sayfası dahil)
Zimbazsız Katlama Kapasitesi: 3 yaprağa kadar (52 - 105 g/m²)
Güç kaynağı: Ana birimden
Boyutlar (G x D x Y): 637 x 623 x 1.021 mm
(uzatma tepsisi açıkken)
Ağırlık: Yaklaşık 53,0 kg

Dahili 2/4 Delikli Delgeç-D1

(Dahili Sonlandırıcı-L1 gerekir.)
İki veya Dört Delik
Kabul Edilebilir Delme Kağıt Ağırlığı: 52 - 300 g/m²
Kabul Edilebilir Delme Kağıt Boyutu:
İki delik: A3, A4, A4R, A5, B4, B5, B5R,
Dört delik: A3, A4

Dahili 4 Delikli Delgeç-D1

(Dahili Sonlandırıcı-L1 gerekir.)
Dört Delik
Kabul Edilebilir Delme Kağıt Ağırlığı: 52 - 300 g/m²
Kabul Edilebilir Delme Kağıt Boyutu:
Dört delik: A3, A4, A4R, A5, B4, B5, B5R

2/4 Delikli Delgeç Ünitesi-A1

(Zimba Sonlandırıcı-AE1 veya Kitapçık Sonlandırıcı-AE1 gerektirir.)
İki veya Dört Delik
Kabul Edilebilir Delme Kağıt Ağırlığı: 52 - 300 g/m²
Kabul Edilebilir Delme Kağıt Boyutu:
İki delik: A3, A4, A4R, A5, B4, B5, B5R,
Dört delik: A3, A4

4 Delikli Delgeç Ünitesi-A1

(Zimba Sonlandırıcı-AE1 veya Kitapçık Sonlandırıcı-AE1 gerektirir.)
Dört Delik
Kabul Edilebilir Delme Kağıt Ağırlığı: 52 - 300 g/m²
Kabul Edilebilir Delme Kağıt Boyutu:
Dört delik: A3, A4, A4R, A5, B4, B5, B5R

DONANIM AKSESUARLARI

Kart Okuyucu

Fotokopi Kart Okuyucu-F1
Fotokopi Kart Okuyucu Eklentisi-B7
Sayısal Tuş Takımı için IC Kart Okuyucu Kutusu-A1

Diğerleri

Tek Geçişli DADF-C1
DADF-BA1
Düz Yatak Kapağı-Y3
Yardımcı Tepsisi-B1
Sayısal Tuş Takımı-A2
Anında Zimbalayıcı-B1 (opsiyonel)
Medya Ayarlaması Kiti-A1

GÜVENLİK SEÇENEKLERİ

Veri Güvenliği

1 TB SSD-A1
Hafıza Yansıtma Kiti-A1
250 GB SSD-A1 (Hafıza Yansıtma Kiti-A1 ile kullanım)

SİSTEM VE DENETLEYİCİ SEÇENEKLERİ

Baskı Aksesuarları

PCL Uluslararası Yazı Tipi Seti-A

Barkod Baskısı

Barkod Baskı Seti-D1

Sistem Aksesuarları

Fotokopi Kontrol Arayüzü Seti-A1
Seri Arayüz Seti-K3
Kablolu LAN Kartı-F1

Faks Aksesuarları

Super G3 FAKS Kartı-BH1
Super G3 2. Hat Faks Kartı-BH2
Uzaktan Faks Seti-A1
IP FAKS Genişletme Seti-B1

DİĞER SEÇENEKLER

Erişebilirlik Aksesuarları

ADF Erişim Mandalı-A1
Sesli Kılavuz Kiti-G1
Sesli Çalıştırma Kiti-D1

Zimba Kartuşları

Zimba Kartuşu-Y1 (2 x 2.000 adet)*
* Yalnızca Kitapçık Sonlandırıcı için
Zimba-P1 (2 x 5.000 adet)

Cihaz Koruması

Antimikrobiyal Film* - Çeşitli boyutlardaki yapraklar, cihazların en yaygın temas noktalarına uygun olarak tasarlanmıştır.
* Bir Hizmet mühendisinin uygulaması tavsiye edilir.

Yazılım ve Çözümler



Sertifikasyonlar ve uyumluluk



Canon Inc.
canon.com

Canon Eurasia
canon.com.tr

Turkish edition

© Canon Europa N.V., 2024