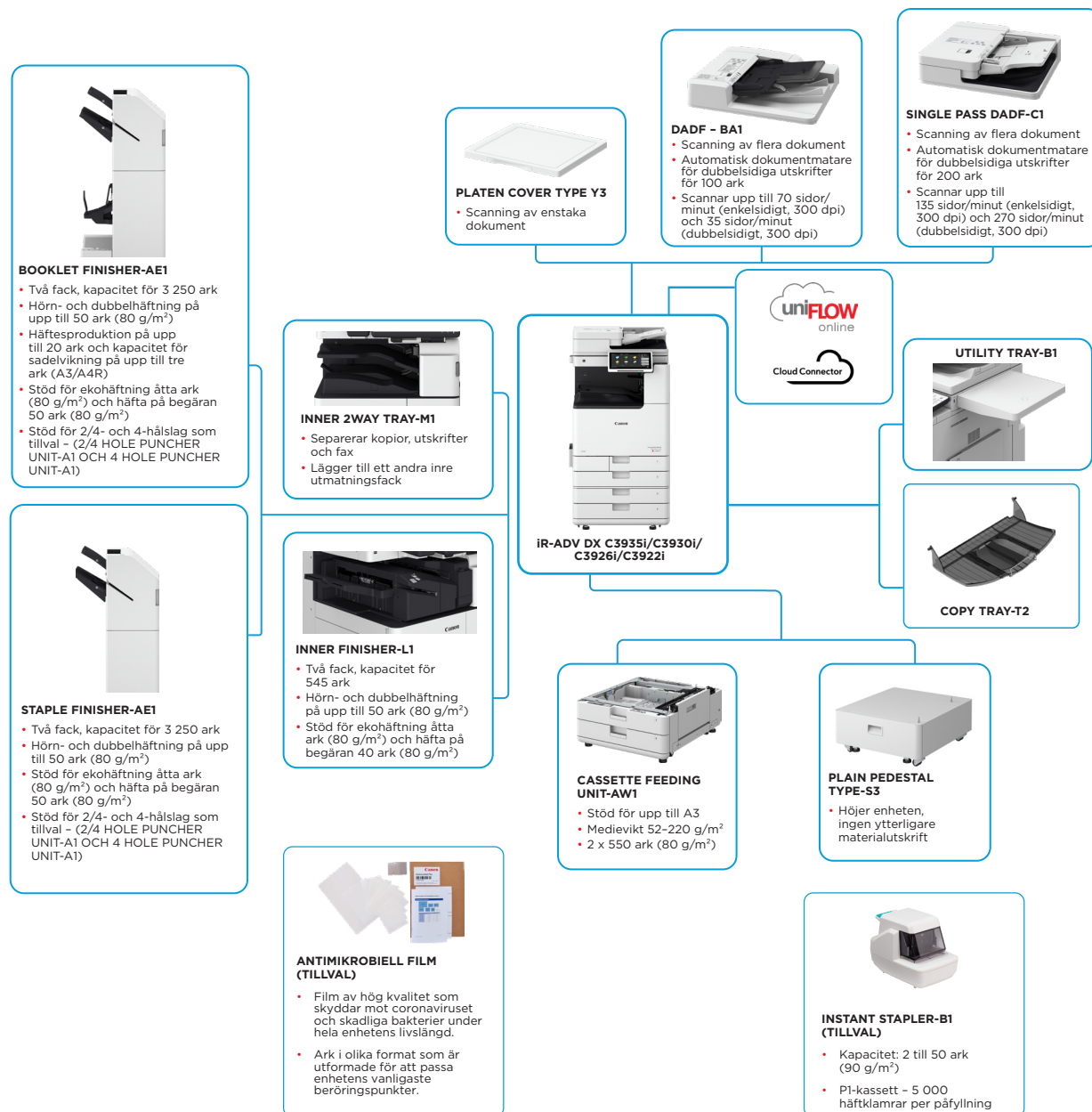


imageRUNNER ADVANCE DX C3900-serien

SMARTA A3-MULTIFUNKTIONSENHETER I FÄRG FÖR EFFEKTIV DOKUMENTBEHANDLING AV HÖG KVALITET



HUVUDSAKLIGA KONFIGURATIONALTERNATIV



Den här platta konfigurationen är endast avsedd som exempel. En fullständig lista över alternativ och exakta kompatibilitetsförhållanden finns i [produktkonfiguratorn online](#).

Den enhetliga plattformen för inbyggd programvara (UFP) säkerställer att de senaste funktionsuppdateringar och det senaste skyddet är tillgängliga, för en förbättrad användarupplevelse i hela IR ADVANCE DX-portföljen.

Canon

TEKNISKA SPECIFIKATIONER

imageRUNNER ADVANCE DX C3900-serien

HUVUDENHET	Multifunktionell A3-färglaserenhet	Utskrift från mobilenheter och molnprogram	AirPrint, Mopria, Universal Print från Microsoft, Canon PRINT-appen, Cloud Connector och uniFLOW Online (tillval)
Maskintyp			För att möjliggöra utskrift från mobila eller internetanslutna enheter och molnbaserade tjänster finns en rad olika program och MEAP-baserade lösningar beroende på vilka behov du har.
Huvudfunktioner	Skriv ut, kopiera, scanna, skicka, lagra och faxa (tillval)		Kontakta din säljrepresentant om du vill ha mer information
Processor	1,8 GHz Dual Core processor	Standardutskrift från operativsystem	Android/Windows* 10/Windows* 11/Chrome OS/macOS (11.2 eller senare), iOS (15.2 eller senare), iPadOS
Kontrollpanel	10,1 tum TFT LCD WSVGA-touchskärm i färg	Teckensnitt	PS-teckensnitt: 136 Roman PCL-teckensnitt: 95 Roman, 10 bitmappsteckensnitt, 2 OCR-teckensnitt, Andalé Mono WT J/k/S/T [†] (japanska, koreanska, förenklad och traditionell kinesiska), streckkodsteckensnitt ^{**}
Minne	Standard: RAM 4,5 GB		* Du behöver tillvalet internationell PCL International Font Set-A1. ** Du behöver tillvalet Barcode Printing Kit-D1.
Lagring	Standard: (SSD) 256 GB Tillval: (SSD) 1 TB	Utskriftsfunktioner	Säker utskrift, säker vattenstämpel, siduhuvud/sidfot, sidlayout, dubbelsidig utskrift, blandade pappersformat/orienteringar, fram-/baksida, tonerreducering, affischutskrift, utskrift med obligatorisk kvarhållning, utskriftsdatum, schemalagd utskrift, utskrift med virtuellt skrivare
Gränssnittsanslutning	NÄTVERK Standard: 1000Base-T/100Base-TX/10Base-T Tillval: trådlöst LAN (IEEE 802.11 b/g/n) ÖVRIGT Standard: USB 2.0 (värd) x1, USB 3.0 (värd) x1, USB 2.0 (enhet) x1 Tillval: Serielle gränssnitt, gränssnitt för kopieringskontroll	Operativsystem	UFRIL: Windows* 10/11/Server 2012/Server 2012 R2/Server 2016/Server 2019/Server 2022, MAC OS X (10.13 eller senare) PCL: Windows* 10/11/Server 2012/Server 2012 R2/Server 2016/Server 2019/Server 2022, MAC OS X (10.13 eller senare) PS: Windows* 10/11/Server 2012/Server 2012 R2/Server 2016/Server 2019/Server 2022, MAC OS X (10.13 eller senare) PPD: Windows* 10/11, MAC OS X (10.13 eller senare)
Pappersmatningskapacitet (A4, 80 g/m²)	Standard: 1 200 ark Maximalt: 3 450 ark (med Staple Finisher-AE1 eller Booklet Finisher-AE1 och Copy Tray-T2)		
Pappersutmatningskapacitet (A4, 80 g/m²)	Standard: 250 ark Maximalt: 3 450 ark (med Staple Finisher-AE1 eller Booklet Finisher-AE1 och Copy Tray-T2)		
Efterbehandlingsfunktioner	Sortera, gruppera, förskjut, häfta, sadelhäftning, hälslag, miljöanpassad häftning, häfta på begäran * Efterbehandlingsfunktionerna varierar beroende på vilka alternativ som är anslutna.		
Medietyper som stöds	Universalfack: tunt, normalt, tjockt*, återvunnet, bestruket*, färgat, kalkerpapper, arkivpapper, OH-film, etikett, hälslaget papper, brevpapper, kuvert * SRA3 stöds inte för bestrukt papper (257-300 g/m ²) och tjockt papper (257-300 g/m ²). Övre kassett: tunt, normalt, tjockt, återvunnet, färgat, arkiv, OH-film, hälslaget, brevpapper, kuvert Nedre kassett: tunt, normalt, tjockt, återvunnet, färgat, arkiv, OH-film, hälslaget, brevpapper, kuvert* * Du behöver kuvertmatare A (standard).	KOPIERINGSSPECIFIKATIONER	
Medieformat som stöds	Universalfack: Standardformat: SRA3, A3, A4, A4R, A5, A5R, A6R, B4, B5, B5R Anpassat format: 98,4 x 139,7 mm till 320,0 x 457,2 mm Fritt format: 100,0 x 148,0 mm till 304,8 x 457,2 mm Kuvert: COM10 nr 10, Monarch, DL, ISO-C5, DL Anpassat kuvertformat: 98,0 x 98,0 mm till 320,0 x 457,2 mm Övre kassett: Standardformat: A4, A5, A5R, A6R, B5 Anpassat format: 105,0 x 148,0 mm till 297,0 x 215,9 mm Kuvert: ISO-C5 Nedre kassett: Standardformat: A3, A4, A4R, A5, A5R, A6R, B4, B5, B5R Anpassat format: 105,0 x 148,0 mm till 304,8 x 457,2 mm Kuvert*: COM10 nr 10, Monarch, DL * Du behöver kuvertmatare A (standard).	Kopieringshastighet (svartvitt och färg)	iR-ADV DX C3935i Enkelsidigt: upp till 35 sidor/minut (A4, A5, A5R, A6R), upp till 17 sidor/minut (A3), upp till 23 sidor/minut (A4R) iR-ADV DX C3930i Enkelsidigt: upp till 30 sidor/minut (A4, A5, A5R, A6R), upp till 15 sidor/minut (A3), upp till 20 sidor/minut (A4R) iR-ADV DX C3926i Enkelsidigt: upp till 26 sidor/minut (A4, A5, A5R, A6R), upp till 15 sidor/minut (A3), upp till 20 sidor/minut (A4R) iR-ADV DX C3922i Enkelsidigt: upp till 22 sidor/minut (A4, A5, A5R, A6R), upp till 15 sidor/minut (A3), upp till 20 sidor/minut (A4R) iR-ADV DX C3935i: cirka 5,5/7,4 sekunder eller mindre iR-ADV DX C3930i/C3926i/C3922i: cirka 6,1/8,4 sekunder eller mindre 600 x 600
Medievikt som stöds	Universalfack: 52 till 300 g/m ² * * SRA3 stöds inte för bestrukt papper (257-300 g/m ²) och tjockt papper (257-300 g/m ²). Övre/nedre kassett: 52 till 256 g/m ² Dubbelsidigt: 52 till 220 g/m ²	Tid till första kopia (A4, svartvitt/färg)	Upp till 999 kopior Automatisk eller manuell (nio nivåer) Variabel zoom: 25 % till 400 % (i steg om 1 %) Förinställd förminskning/förstoring: 25 %, 50 %, 70 %, 100 % (1:1), 141 %, 200 %, 400 %.
Uppvärmningstid	Snabbstartsläge: 4 sekunder eller mindre* * Tiden det tar från det att enheten startas tills kopieringsikonen visas och du kan använda den på touchskärmen. Från viloläge: 10 sekunder eller mindre Från påslagningsläge: 10 sekunder eller mindre* * Tiden det tar från det att enheten startas tills den är klar för kopiering (ej utskriftsreservation)	Kopieringsupplösning (bildpunkter per tum)	Förinställda R/E-förhållanden efter område, dubbelsidig, täthetsjustering, val av originaltyp, avbrottsläge, bok till två sidor, dubbelsidigt original, jobbgenerering, N på 1, lägg till omslag, skiljeblad, original av olika format, sidnumrering, setnumrering, skärpa, borttagning av ram, säker vattenstämpel, utskriftsdatum, kantskärare, print & check-funktion, negativ/positiv, upprepade bilder, slå samman jobblock, spegelbild, lagra i brevlåda, kopiering av ID-kort, hoppa över tomma sidor, original med fri storlek, färgläge, reserverad kopia, provkopia
Mått (B x D x H)	Med Platen Cover-Y3: 565 x 692 x 788 mm Med Single Pass DADF-C1: 565 x 722 x 897 mm Med DADF-BA1: 565 x 719 x 891 mm	Flera kopior	Upp till 999 kopior
Installationsutrymme (B x D)	Grundläggande: 978 x 1 119 mm (med Single Pass DADF-C1 + höger lucka öppen + universalfack utdraget + papperskassett öppen) 978 x 1 116 mm (med DADF-BA1 + höger lucka öppen + universalfack utdraget + papperskassett öppen) Fullt konfigurerad: 1 651 x 1 119 mm (med Single Pass DADF-C1 + Staple Finisher-AE1/Booklet Finisher-AE1 + Copy Tray-T2 utdraget + papperskassett öppen) 1 651 x 1 116 mm (med DADF-BA1 + Staple Finisher-AE1/Booklet Finisher-AE1 + Copy Tray-T2 utdraget + papperskassett öppen)	Kopieringstäthet	Automatisk eller manuell (nio nivåer)
Vikt*	Med Platen Cover-Y3: cirka 71 kg Med DADF-BA1: cirka 78 kg Med Single Pass DADF-C1: cirka 84 kg	Förstoring	Variabel zoom: 25 % till 400 % (i steg om 1 %) Förinställd förminskning/förstoring: 25 %, 50 %, 70 %, 100 % (1:1), 141 %, 200 %, 400 %.
UTSKRIFTSPECIFIKATIONER		Kopieringsfunktioner	Förinställda R/E-förhållanden efter område, dubbelsidig, täthetsjustering, val av originaltyp, avbrottsläge, bok till två sidor, dubbelsidigt original, jobbgenerering, N på 1, lägg till omslag, skiljeblad, original av olika format, sidnumrering, setnumrering, skärpa, borttagning av ram, säker vattenstämpel, utskriftsdatum, kantskärare, print & check-funktion, negativ/positiv, upprepade bilder, slå samman jobbblock, spegelbild, lagra i brevlåda, kopiering av ID-kort, hoppa över tomma sidor, original med fri storlek, färgläge, reserverad kopia, provkopia
Utskriftshastighet (svartvitt och färg)	iR-ADV DX C3935i: Enkelsidigt: upp till 35 sidor/minut (A4, A5, A5R, A6R), upp till 17 sidor/minut (A3), upp till 23 sidor/minut (A4R) iR-ADV DX C3930i: Enkelsidigt: upp till 30 sidor/minut (A4, A5, A5R, A6R), upp till 15 sidor/minut (A3), upp till 20 sidor/minut (A4R) iR-ADV DX C3926i: Enkelsidigt: upp till 26 sidor/minut (A4, A5, A5R, A6R), upp till 15 sidor/minut (A3), upp till 20 sidor/minut (A4R) iR-ADV DX C3922i: Enkelsidigt: upp till 22 sidor/minut (A4, A5, A5R, A6R), upp till 15 sidor/minut (A3), upp till 20 sidor/minut (A4R)	SCANNINGSSPECIFIKATIONER	Standard: färgglas Tillval: Platen Cover-Y3, Single Pass DADF-C1* eller DADF-BA1 [dubbelsidigt till dubbelsidigt (automatiskt med DADF)] * Stöd för avkänning av dubbelinmatning. DADF: dokumentmatare för dubbelsidiga utskrifter Single Pass DADF-C1: upp till 200 ark DADF-BA1: upp till 100 ark
Utskriftsupplösning (bildpunkter per tum)	1 200 x 600, 1 200 x 1 200 (halv hastighet)	Typ	Standard: färgglas Tillval: Platen Cover-Y3, Single Pass DADF-C1* eller DADF-BA1 [dubbelsidigt till dubbelsidigt (automatiskt med DADF)] * Stöd för avkänning av dubbelinmatning. DADF: dokumentmatare för dubbelsidiga utskrifter Single Pass DADF-C1: upp till 200 ark DADF-BA1: upp till 100 ark
Sidbeskrivningsspråk	Standard: UFRIL, PCL6, Adobe® PostScript™3™	Dokumentmatarens papperskapacitet (80 g/m²)	Glas: ark, bok och tredimensionella föremål Medievikter för dokumentmatare: Single Pass DADF-C1: Enkelsidig scanning: 38 till 220 g/m ² (svartvitt/färg) Dubbelsidig scanning: 38 till 220 g/m ² (svartvitt, färg) * Godtagbar vikt för A6R eller mindre är 50 till 220 g/m ² . DADF-BA1: Enkelsidig scanning: 38 till 128 g/m ² (svartvitt), 64 till 128 g/m ² (färg) Dubbelsidig scanning: 50 till 128 g/m ² (svartvitt), 64 till 128 g/m ² (färg)
Direktutskrift (RUI)	Filtyp som stöds: PDF, EPS, TIFF, JPEG och XPS	Hanterbara original och vikter	Glas: ark, bok och tredimensionella föremål Medievikter för dokumentmatare: Single Pass DADF-C1: Enkelsidig scanning: 135/135 (300 x 300 dpi, skicka), 80/80 (600 x 600 dpi, kopiera) Dubbelsidig scanning: 270/270 (300 x 300 dpi, skicka), 160/90 (600 x 600 dpi, kopiera) DADF-BA1: Enkelsidig scanning: 70/70 (300 x 300 dpi, skicka), 51/51 (600 x 600 dpi, kopiera) Dubbelsidig scanning: 35/35 (300 x 300 dpi, skicka), 25,5/25,5 (600 x 600 dpi, kopiera)
		Medieformat som stöds	Glas: max. scanningsstorlek: 297,0 x 431,8 mm Single Pass DADF-C1: A3, A4, A4R, A5, A5R, A6R, B4, B5, B5R, B6R, Anpassat format: 69,9 x 139,7 mm till 304,8 x 431,8 mm DADF-BA1: A3, A4, A4R, A5, A5R, B4, B5, B5R, B6, Anpassat format: 139,7 x 128 mm till 297,0 x 431,8 mm
		Scanningshastighet (sidor/ minut: svartvitt/färg, A4)	Single Pass DADF-C1: Enkelsidig scanning: 135/135 (300 x 300 dpi, skicka), 80/80 (600 x 600 dpi, kopiera) Dubbelsidig scanning: 270/270 (300 x 300 dpi, skicka), 160/90 (600 x 600 dpi, kopiera) DADF-BA1: Enkelsidig scanning: 70/70 (300 x 300 dpi, skicka), 51/51 (600 x 600 dpi, kopiera) Dubbelsidig scanning: 35/35 (300 x 300 dpi, skicka), 25,5/25,5 (600 x 600 dpi, kopiera)
		Scanningsupplösning (bildpunkt per tum)	Scanna för kopiering: 600 x 600 Scanna för sändning (push) 600 x 600 (SMB/FTP/WebDAV/IFAX), (pull) 600 x 600 Scanna för fax: 600 x 600
		Pull Scan specifikationer	Colour Network ScanGear2. Operativsystem som stöds för både TMAIN och WIA: Windows 10/11/Server 2012/Server 2012 R2/Server 2016/Server 2019/Server 2022



TEKNISKA SPECIFIKATIONER

imageRUNNER ADVANCE DX C3900-serien

Scanningsmetod	Push-scanning, pull-scanning, scanna till brevlåda, scanna till avancerat utrymme, scanna till nätverk, scanna till USB-minne, scanna till mobil enhet, scanna till molnet (uniFLOW Online/Cloud Connector - tillval)	Dokumentsäkerhet	Utskriftssäkerhet (säker utskrift, krypterad säker utskrift, Forced Hold-utskrift, uniFLOW Secure Print*), säker datamottagning (konfidentiell faxinkorg, vidarebefordra mottagna dokument automatiskt), scanningssäkerhet (krypterad PDF, enhetssignatur PDF/XPS, användarsignatur PDF/XPS, integrering med Adobe LiveCycle® Rights Management ES2.5), brevlådesäkerhet (lösenordsskyddad brevlåda, åtkomstkontroll för avancerat utrymme), säker datasändning (inställning för begäran av lösenordsinmatning per sändning, funktioner för begränsad e-post/filsändning, bekräfta faxnummer, tillåt/begränsa sändning av faxdrivrutiner, tillåt/begränsa sändning från historik, S/MIME-stöd), dokumentspårning (säker vattenstämpel) * Du behöver uniFLOW Online/uniFLOW
SÄNDNINGSSPECIFIKATIONER			
Destination	Standard: E-post/Internet FAX (SMTP*), SMB 3.1.1, FTP, WebDAV, brevlåda Tillval: Super G3 FAX, IP Fax * OAuth 2.0-autentisering är tillgänglig för Microsoft 365 och Google Workspace.	Nätverkssäkerhet	TLS 1.3, IPsec, IEEE802.1X-autentisering, stöd för WPA3, SNMP V3.0, brandväggsfunktion (IP/MAC-adressfiltrering), stöd för dubbla nätverk (trådbundet LAN/trådlöst LAN, trådbundet LAN/trådbundet LAN), inaktivering av funktioner som inte används (aktivera/avaktivera protokoll/program, aktivera/avaktivera fjärranvändargränssnittet, aktivera/avaktivera USB-gränssnitt), separata kommunikationslinjer (G3 FAX, USB-port, avancerat utrymme, scanna och skicka, virusfunktion för mottagen e-post)
Adressbok	LDAP (2000)/lokal (1600)/kortnummer (200)		
Sändningsupplösning (bildpunkt per tum)	Push: upp till 600 x 600 Pull: upp till 600 x 600		
Kommunikationsprotokoll	Fi: FTP (TCP/IP), SMB 3.1.1 (TCP/IP), WebDAV E-post/1-Fax: SMTP, POP3	Enhetssäkerhet	Skydda SSD-data [SSD-datkryptering (FIPS 140-3), SSD-läs], initiering av standard-SSD, initiera (NIST 800-88 RENSNINGSNIVÅ), Trusted Platform Module (TPM 2.0), funktion för att dölja jobblogg, skydda MFP-programvarans integritet, kontrollera MFD-programvarans integritet och Platform Firmware Resiliency (NIST SP800-193) med automatisk systemåterställning (systemverifiering vid start, identifiering av intrång under drift aktiverat med Trellix Embedded Control), HCD-PP Common Criteria-certifiering
Filformat	Standard: TIFF, JPEG, PDF (kompakt, sökbar, tillämpa policy, optimerar för webben, PDF/A-1b, Trace & Smooth, krypterad, enhetssignatur, användarsignatur), XPS (kompakt, sökbar, enhetssignatur, användarsignatur), Office Open XML (PowerPoint, Word)	Enhetshandtering och granskning	Administratörlösenord, tvåfaktorsautentisering för fjärrhantering, hantering av digitala certifikat och nycklar, granskningslogg, samarbete med externt granskningsystem (säkerhetsinformation och händelsehantering), loggning av bilddata, inställning av säkerhetspolicy
Universal utskickfunktioner	Val av originaltyp, dubbelsidigt original, bok till två sidor, original med olika format, täthetsjustering, skärpa, kopieringsförhållande, borttagning av ram, jobbgenerering, fördröjd sändning, förhandsgranskning, meddelande vid slutfört jobb, filnamn, ämne/meddelande, svara till, e-postprioritet, TX-rapport, orientering för originalinnehåll, hoppa över tomma original		
FAXSPECIFIKATIONER		MILJÖSPECIFIKATIONER	
Maximalt antal anslutningslinjer	2	Driftsmiljö	Temperatur: 10 till 30 °C Luftfuktighet: 20 till 80 % RH (relativ luftfuktighet)
Modemhastighet	Super G3: 33,6 kbit/s G3: 14,4 kbit/s	Strömkälla	220-240 V, 50/60 Hz, 5 A
Komprimeringsmetod	MH, MR, MMR, JBIG	Strömförbrukning	Max: cirka 1 500 W Kopiering (med DADF kontinuerlig scanning): cirka 613 W** Vänteläge: cirka 40,7 W** Viloläge: cirka 0,8 W** ** Referensvärde: uppmätt en enhet ** 0,8 W viloläge är inte tillgängligt under alla omständigheter på grund av vissa inställningar
Upplösning (bildpunkt per tum)	400 x 400 (ultrafin), 200 x 400 (superfin), 200 x 200 (fin), 200 x 100 (normal)		
Storlek för skicka/ta emot	Skicka: A3, A4, A4R, A5*, A5R*, B4, B5*, B5R* Ta emot: A3, B4, A4, A4R, A5R, B5, B5R * Skickas som A4 ** Skickas som B4 kort		
FAX-minne	Upp till 30 000 sidor (2 000 jobb)		
Kortnummer	Max. 200		
Gruppuppringning/adresser	Max. 199 nummer		
Manuell grupsändning	Max. 256 adresser		
Minnesbackup	Ja		
Faxfunktioner	Avsändarens namn (TTI), välja telefonlinje (när fax skickas), direktsändning, fördröjd sändning, förhandsgranska meddelande om utförd utskrift, sändningsrapport, avbryt sändning, sekventiell sändning, lösenord/sändning till deladress, konfidentiell brevlåda, 2 i 1 logg		
LAGRINGSSPECIFIKATIONER		Ljudnivåer	Ljudeffektnivå (LWA,m)* Aktiv (svartvitt) (enkelsidigt) iR-ADV DX C3935i: 64 dB, Kv 3 dB iR-ADV DX C3930i: 60 dB, Kv 3 dB iR-ADV DX C3925i: 60 dB, Kv 3 dB iR-ADV DX C3922i: 60 dB, Kv 3 dB * Referensvärde: endast en enhet mätt enligt ISO7779, beskrivet enligt ISO9296 (2017) Ljudtryck (LpAm)* Åhörarposition: Aktiv (svartvitt/färg) (enkelsidigt): iR-ADV DX C3935i: 49 dB/49 dB iR-ADV DX C3930i: 46 dB/46 dB iR-ADV DX C3925i: 46 dB/46 dB iR-ADV DX C3922i: 46 dB/46 dB * Referensvärde: endast en enhet mätt enligt ISO7779, beskrivet enligt ISO9296 (2017)
Inkorg (antal som stöds)	100 användarinkorgar, 1 Memory RX-inkorg, 50 skyddade faxinkorgar Maximalt 10 000 sidor (2 000 jobb) lagras		
Avancerat utrymme	Kommunikationsprotokoll: SMB eller WebDAV Kompatibel klientdator: Windows* 10/11 Samtidiga anslutningar (max.): SMB: 64, WebDAV: 3	Standarder	Blue Angel
Avancerat utrymme, tillgängligt diskutrymme	Standard: 16 GB (Med tillval: max. 480 GB)	FÖRBRUKNINGSPARTIKLAR	
Avancerade utrymmesfunktioner:	Autentisering för inloggning i avancerat utrymme, sorteringsfunktion, utskrift av PDF-filer med lösenord, stöd för imageWARE Secure Audit Manager, sökning, förhandsgranskning av fil, verifieringshantering, öppen för allmänheten, URI-sändning, säkerhetskopiering/återställning	Tonerkassetter	C-EXV 64 Toner BK/C/M/Y
SÄKERHETSSPECIFIKATIONER		Tonerkapacitet (beräknad vid 5 % täckning)	C-EXV 64 toner BK: 38 000 sidor C-EXV 64 toner C/M/Y: 25 500 sidor
Autentisering och åtkomstkontroll	Användarautentisering (bildinloggning, bild- och PIN-inloggning, kortinloggning*), användarnamn och lösenord, funktionsnivåinloggning, mobilinloggning), autentisering med avdelnings-ID (avdelnings-ID och PIN-inloggning, funktionsnivåinloggning), uniFLOW Online** (PIN-inloggning, bildinloggning, bild- och PIN-inloggning, kortinloggning, kort- och PIN-inloggning, inloggning med användarnamn och lösenord, avdelnings-ID och PIN-inloggning, funktionsnivåinloggning), Access Management System (åtkomstkontroll), Cloud Connector** (PIN-inloggning), Microsoft Entra ID (PIN-inloggning, kortinloggning), tvåfaktorsautentisering vid LUI/RUI * Kortläsare är tillval, se Maskinvarutillbehör ** Prenumeration krävs	PROGRAMVARA OCH SKRIVARHANTERING	Universal Login Manager (ULM) uniFLOW Online* * Mer information finns på: uniFLOW Online
		Spårning och rapportering	iWEMC eMaintenance Content Delivery System
		Verktyg för fjärrhantering	Color Network ScanGear 2 Canon Driver Configuration Tool MEAP (Multifunctional Embedded Application Platform)
		Scannerprogramvara	
		Optimeringsverktyg	
		Plattform	



TEKNISKA SPECIFIKATIONER

imageRUNNER ADVANCE DX C3900-serien

Dokumentpublicering	Kofax Power PDF Advanced (tillval)	Booklet Finisher-AE1	(Innehåller ovanstående grundläggande tekniska specifikationer för Staple Finisher-AE1) Pappersformat, sadelhäftning: A3, A4R, B4 Sadelhäftning, häftningskapacitet: 20 ark x 10 uppsättningar (52 till 81,4 g/m ²) (samt ett försättsblad upp till 256 g/m ²) Kapacitet för vikt bunt utan häftning: upp till tre ark (52 till 105 g/m ²) Strömförsörjning: från huvudenheten Mått (B x D x H): 637 x 623 x 1 021 mm (med utökningsfack) Vikt: cirka 53,0 kg
ALTERNATIV FÖR PAPPERSKAPACITET	Papperskapacitet: 550 ark x 2 (1 100 ark) (80 g/m ²) Papperstyp: tunt, normalt, återvunnet, färgat, tjockt, arkivpapper, opacitet, hälslaget papper, brevpapper Pappersformat: A3, A4, A4R, A5, A5R, A6R, B4, B5, B5R, Anpassad storlek: 105,0 mm x 148,0 mm till 304,8 mm x 457,2 mm Pappersvikt: 52 till 256 g/m ² Strömökälla: från huvudenheten Mått (B x D x H): 565 x 635 x 248 mm Vikt: cirka 16,0 kg	Inner 2/4 Hole Puncher-D1	(kräver Inner Finisher-L1) Två eller fyra hål Hanterbar pappersvikt för hålslagning: 52 till 300 g/m ² Hanterbart pappersformat för hålslagning: Två hål: A3, A4, A4R, A5, B4, B5, B5R, Fyra hål: A3, A4
Cassette Feeding Unit-AW1	* Papperskapaciteten kan variera beroende på papperstyp/-format. Fackkapacitet (med 80 g/m ² papper) Övre fack: A4, A5, A5R, A6R, B5, B5R: 85 ark SRA3, A3, A4R, B4: 40 ark Nedre fack (standardfack): A4, A5, A5R, A6R, B5, B5R: upp till 220 ark SRA3, A3, A4R, B4: upp till 100 ark Pappersvikt: 52 till 300 g/m ² Mått (B x D x H): 428 x 405 x 88 mm Vikt: 0,7 kg	Inner 4 Hole Puncher-D1	(kräver Inner Finisher-L1) Fyra hål Hanterbar pappersvikt för hålslagning: 52 till 300 g/m ² Hanterbart pappersformat för hålslagning: Fyra hål A3, A4, A4R, A5, B4, B5, B5R
UTMATNINGSLTERNATIV*		2/4 Hole Puncher Unit-A1	(kräver antingen Staple Finisher-AE1 eller Booklet Finisher-AE1) Två eller fyra hål Hanterbar pappersvikt för hålslagning: 52 till 300 g/m ² Hanterbart pappersformat för hålslagning: Två hål: A3, A4, A4R, A5, B4, B5, B5R, Fyra hål: A3, A4
Inner 2way Tray-M1		4 Hole Puncher Unit-A1	(kräver antingen Staple Finisher-AE1 eller Booklet Finisher-AE1) Fyra hål Hanterbar pappersvikt för hålslagning: 52 till 300 g/m ² Hanterbart pappersformat för hålslagning: Fyra hål A3, A4, A4R, A5, B4, B5, B5R
Copy Tray-T2	Kapacitet (med 80 g/m ² papper): A4, A5R, B5, B5R: 100 ark A3, A4R, B4: 65 ark Mått (B x D x H): 442 x 373 x 176 mm (ansluten till huvudenheten, när det utdragbara facket är utdraget) Vikt: 0,5 kg	HÄRDVARUTILLBEHÖR	Copy Card Reader-F1 Copy Card Reader Attachment-B7 IC Card Reader Box for Numeric Keypad-A1 Single Pass DADF-C1 DADF-BA1 Platen Cover-Y3 Utility Tray-B1 Numeric Keypad-A2 Instant Stapler-B1 (tillval) Media Adjustment Kit-A1
Inner Finisher-L1	Fackkapacitet (med 80 g/m ² -papper): Övre fack: SRA3, A3, A4, A4R, A5, A5R, A6R, B4, B5, B5R: cirka 45 ark Nedre fack: A4, A5, A5R, B5: cirka 500 ark SRA3, A3, A4R, B4, B5R: 250 ark A6R: 30 ark Kuvert: 10 ark Pappersvikt: 52 till 300 g/m ² Häftningsposition: hörn, dubbel Häftningskapacitet: A4, B5: 50 ark (52 till 90 g/m ²) A4R: 40 ark (52 till 90 g/m ²) A3, B4: 30 ark (52 till 90 g/m ²) Miljöanpassad häftning: A3, A4, B4, B5: 10 ark (52 till 64 g/m ²) 8 ark (65 till 81,4 g/m ²) 6 ark (82 till 105 g/m ²) Häfta på begäran: cirka 40 ark (80 g/m ²) Mått (B x D x H): 727 x 525 x 225 mm (ansluten till huvudenheten, med utökningsfack) Vikt: cirka 9,1 kg	Kortläsare	
Staple Finisher-AE1	Fackkapacitet (med 80 g/m ² -papper): Övre fack: A4, A5, A5R, A6R, B5: cirka 250 ark SRA3, A3, A4R, B4, B5R: cirka 125 ark Nedre fack: A4, A5, A5R, B5: 3 000 ark SRA3, A3, A4R, B4, B5R: 1 500 ark A6R: 250 ark Kuvert: Monarch 30 ark, COM10 nr 10, DL, ISO-C5: 100 ark Pappersvikt: Övre fack: 52 till 256 g/m ² Nedre fack: 52 till 300 g/m ² Häftningsposition: hörn, dubbel Häftningskapacitet: A4, B5: 50 ark (52 till 90 g/m ²) A4R: 40 ark (52 till 90 g/m ²) A3, B4: 30 ark (52 till 90 g/m ²) Miljöanpassad häftning: A3, A4: 10 ark (52 till 64 g/m ²) 8 ark (65 till 81,4 g/m ²) 6 ark (82 till 105 g/m ²) Häfta på begäran: 50 ark (52 till 90 g/m ²) Mått (B x D x H): 637 x 623 x 1 021 mm (med utökningsfack) Vikt: cirka 30,0 kg	Övrigt	
		SÄKERHETSLTERNATIV	1 TB SSD-A1 Memory Mirroring Kit-A1 250 GB SSD-A1 (användning med Memory Mirroring Kit-A1)
		SYSTEM- OCH STYRALTERNATIV	PCL International Font Set-A Barcode Printing Kit-D1 Copy Control Interface Kit-A1 Serial Interface Kit-K3 Wireless LAN Board-F1 Super G3 FAX Board-BH1 Super G3 2nd Line Fax Board-BH2 Remote Fax Kit-A1 IP FAX Expansion Kit-B1
		Skrivartillbehör	
		Streckkodsutskrift	
		Systemtillbehör	
		Faxtillbehör	
		ÖVRIGA ALTERNATIV	ADF Access Handle-A1 Voice Guidance Kit-G1 Voice Operation Kit-D1
		Åtkomstillbehör	Staple Cartridge-Y1 (2 x 2 000 st.)* * Endast för Booklet Finisher Staple-P1 (2 x 5 000 st)
		Häftklammerkassetter	
		Enhetskydd	Antimikrobiell film* - Olika ark utformade för att passa enheternas vanligaste beröringspunkter. * Vi rekommenderar att en servicetekniker sätter dit den

Programvara och lösningar



Certifieringar och kompatibilitet



Canon Inc.
canon.com

Canon Europe
canon-europe.com

Swedish edition
© Canon Europa N.V., 2024