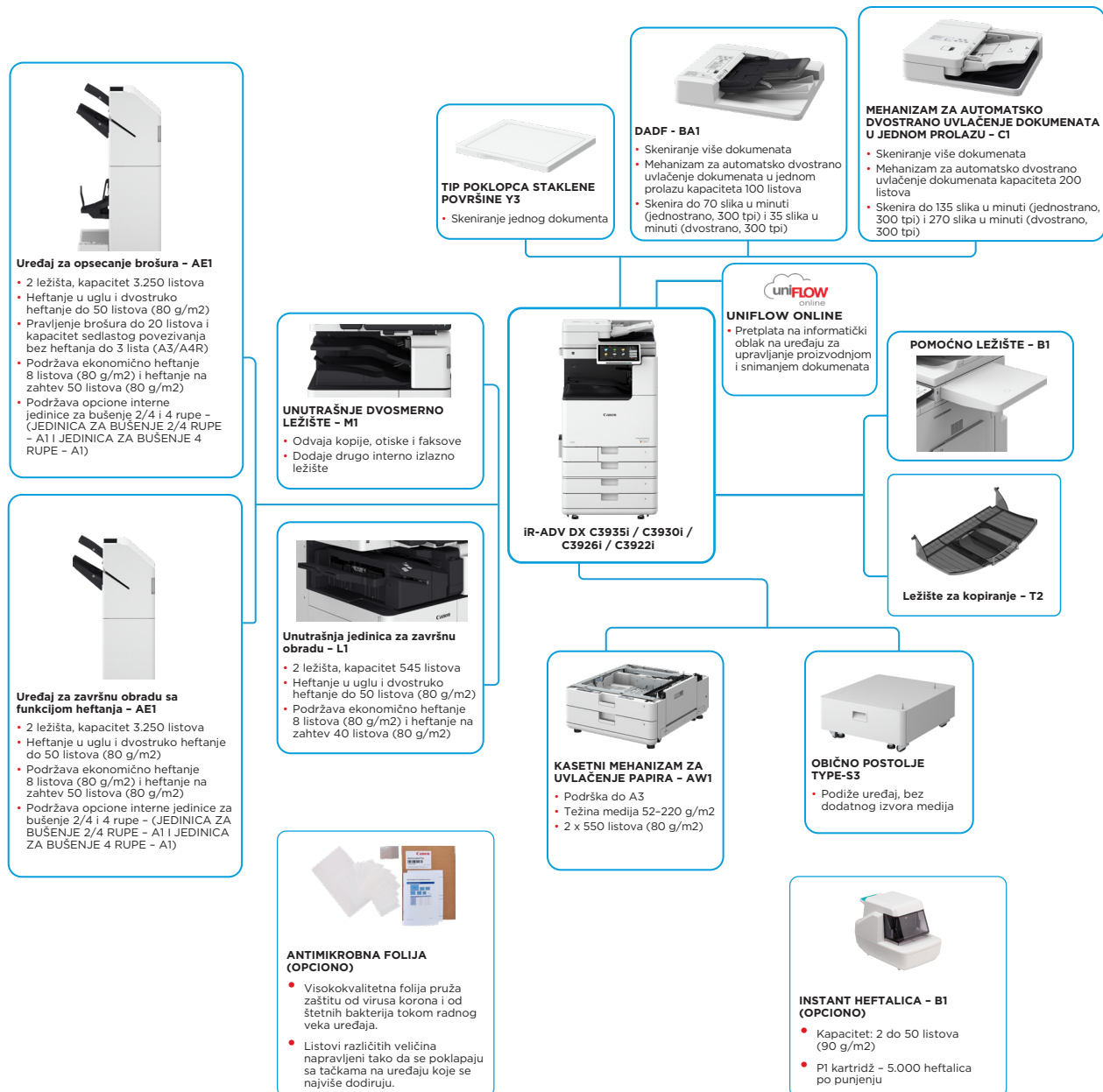


Seriya imageRUNNER ADVANCE DX C3900

PAMETNI VIŠEFUNKCIONALNI A3 UREĐAJI U BOJI ZA EFIKASNU OBRADU DOKUMENATA VISOKOG KVALITETA



OPCIJE GLAVNE KONFIGURACIJE



Ova jednostavna konfiguracija predstavlja samo ilustracije. Kompletnu listu opcija i tačne podatke o kompatibilnosti potražite u [onlajn konfiguratoru proizvoda](#).

Unified Firmware Platform (UFP) garantuje dostupnost najnovijih nadogradnji funkcija i zaštitu za poboljšano korisničko iskustvo u čitavom portfoliju IR ADVANCED DX.

Canon

TEHNIČKE SPECIFIKACIJE

Seriya imageRUNNER ADVANCE DX C3900

GLAVNA JEDINICA

Tip mašine

Osnovne funkcije

Procesor

Kontrolna tabla

Memorija

Skладиštenje

Interfejs

Ulazni kapacitet papira (A4, 80 g/m²)

Izlazni kapacitet papira (A4, 80 g/m²)

Mogućnosti završne obrade

Podržani tipovi medija

Podržane veličine medija

Podržane težine medija

Vreme zagrevanja

Dimenzije (Š x D x V)

Prostor za instalaciju (Š x D)

Težina*

*sa tonerom

SPECIFIKACIJE ŠTAMPE

Brzina štampanja (crno-belo i u boji)

Rezolucija štampe (tpi)

Jeziци za opisivanje strana

Direct Print (RUI)

Štampanje sa mobilnih uređaja i iz aplikacija u informatičkom oblaku

OS Standardno štampanje

Fontovi

Funkcije štampe

Operativni sistem

SPECIFIKACIJE KOPIRANJA

Brzina kopiranja (crno-belo i u boji)

Vreme do prve kopije (A4, crno-belo / u boji)

Rezolucija kopiranja (tpi)

Višestruko kopiranje

Gustina kopiranja

Uvećanje

Funkcije kopiranja

SPECIFIKACIJE SKENIRANJA

Tip

Kapacitet papira mehanizma za uvlačenje dokumenata (80 g/m²)

Prihvatljivi originalni i težine

Podržane veličine medija

Brzina skeniranja (slika u minuti: crno-belo/u boji, A4)

Standardno: UFR II, PCL6, Adobe® PostScript®3™

Podržani tipovi datoteka: PDF, EPS, TIFF/JPEG i XPS

AirPrint, Mopria, Universal Print by Microsoft, aplikacija Canon PRINT Business i uniFLOW Online (opciono)

Različiti softver i rešenja zasnovana na MEAP-u dostupna su radi omogućavanja štampanja sa mobilnih uređaja ili uređaja povezanih na internet i usluge zasnovane na informatičkom oblaku, u zavisnosti od vaših zahteva.

Obratite se predstavniku prodaje da biste dobili dodatne informacije

Android / Windows® 10 / Windows® 11 / Chrome OS / macOS (11.2.2 ili noviji), iOS (15.2 ili noviji), iPadOS

PS fontovi: 136 Roman

PCL fontovi: 93 Roman, 10 rasterskih fontova, 2 OCR fonta, Andale Mono WT J/K/S/T** (japanski, korejski, pojednostavljeni i tradicionalni kineski), fontovi za bar-kodove**

** Zahteva opcioni Komplet za štampanje bar-kodova - A1.

** Zahteva opcioni Komplet za štampanje bar-kodova - D1.

Bezbedno štampanje, bezbedni vodeni žig, zaglavlje/podnožje, raspored stranice, dvostrano štampanje, mešane veličine/orijentacije papira, prednja/zadnja korica, redukcija tonera, štampanje postera, štampanje sa nametnutim zadržavanjem, štampanje datuma, zakazivanje štampanja, štampanje pomoću virtuelnog štampača

UFR II: Windows®10/11/Server 2012/Server 2012 R2/Server 2016/Server 2019/Server 2022, MAC OS X (10.13 ili noviji)

PCL: Windows®10/11/Server 2012/Server 2012 R2/Server 2016/Server 2019/Server 2022, MAC OS X (10.13 ili noviji)

PS: Windows®10/11/Server 2012/Server 2012 R2/Server 2016/Server 2019/Server 2022, MAC OS X (10.13 ili noviji)

PPD: Windows® 10/11, MAC OS X (10.13 ili noviji)

iR-ADV DX C3935i

Jednostrano: do 35 stranica u minuti (A4, A5, A5R, A6R), do 17 stranica u minuti (A3), do 23 stranice u minuti (A4R)

iR-ADV DX C3930i

Jednostrano: do 30 stranica u minuti (A4, A5, A5R, A6R), do 15 stranica u minuti (A3), do 20 stranica u minuti (A4R)

iR-ADV DX C3926i

Jednostrano: do 26 stranica u minuti (A4, A5, A5R, A6R), do 15 stranica u minuti (A3), do 20 stranica u minuti (A4R)

iR-ADV DX C3922i

Jednostrano: do 22 stranice u minuti (A4, A5, A5R, A6R), do 15 stranica u minuti (A3), do 20 stranica u minuti (A4R)

iR-ADV DX C3935i: približno 5,5 / 7,4 s ili manje

iR-ADV DX C3930i / C3926i / C3922i: približno 6,1/8,4 sekundi ili manje

600 x 600

Do 999 kopija

Automatski ili ručno (9 nivoo)

Promenljivi zum: od 25% do 400% (koraci od 1%)
Unapred podešeni koeficijenti smanjivanja/povećavanja: 25%, 50%, 70%, 100% (1:1), 141%, 200%, 400%

Unapred podešeni R/E odnosi po oblasti, dvostrano, podešavanje gustine, izbor originalnog tipa, režim prekladanja, knjiga na dve stranice, dvostrani original, praviljenje zadatka, N na 1, dodavanje korica, umetanje listova, originalni različite veličine, numerisanje stranica, numerisanje kompleta za kopiranje, oština, brisanje okvira, bezbedni vodeni žig, datum štampanja, margina za povez, štampanje i provera, negativ/pozitiv, ponavljanje slika, spajanje blokova zadatka, slika u ogledalu, čuvanje u poštanskom sandučetu, kopiranje ID kartice, preskakanje praznih stranica, original slobodne veličine, režim boja, rezervno kopiranje, uzorak kopiranja

Standardno: u boji, staklena površina

Opciono: Poklopac staklene površine - Y3, Mehanizam za automatsko dvostrano uvlačenje dokumenata u jednom prolazu - C1 ili Mehanizam za automatsko dvostrano uvlačenje dokumenata - BA1 (dvostrano na dvostrano (automatski uz DADF))

* Podržana je detekcija uvlačenja više listova.

DADF: Mehanizam za automatsko dvostrano uvlačenje dokumenata

Mehanizam za automatsko dvostrano uvlačenje dokumenata u jednom prolazu - C1: do 200 listova
Mehanizam za automatsko dvostrano uvlačenje dokumenata - BA1: do 100 listova

Staklena površina: list, knjiga i trodimenzionalni objekti

Težina medija za mehanizam za uvlačenje dokumenata:

Mehanizam za automatsko dvostrano uvlačenje dokumenata u jednom prolazu - C1:

Jednostrano skeniranje: od 38 do 220 g/m² (crno-belo / u boji)

Dvostrano skeniranje: od 38 do 220 g/m² (crno-belo / u boji)

*Prihvatljiva težina A6R ili manja je od 50 do 220 g/m².

Mehanizam za automatsko dvostrano uvlačenje dokumenata - BA1:

Jednostrano skeniranje: 38 do 128 g/m² (crno-belo), 64 do 128 g/m² (u boji)

Dvostrano skeniranje: 50 do 128 g/m² (crno-belo), 64 do 128 g/m² (u boji)

Staklena površina: veličina za skeniranje: do 297 x 431,8 mm

Mehanizam za automatsko dvostrano uvlačenje dokumenata u jednom prolazu - C1:

A3, A4, A4R, A5, A5R, A6R, B4, B5, B5R, B6R,

Prilagođena veličina: 69,9 x 139,7 mm do 304,8 x 431,8 mm

Mehanizam za automatsko dvostrano uvlačenje dokumenata - BA1:

A3, A4, A4R, A5, A5R, B4, B5, B5R, B6,

Prilagođena veličina: od 139,7 x 128 mm do 297 x 431,8 mm

Mehanizam za automatsko dvostrano uvlačenje dokumenata u jednom prolazu - C1:

Jednostrano skeniranje: 135/135 (300 x 300 tpi, slanje), 80/80 (600 x 600 tpi, kopiranje)

Dvostrano skeniranje: 270/270 (300 x 300 tpi, slanje), 160/90 (600 x 600 tpi, kopiranje)

Mehanizam za automatsko dvostrano uvlačenje dokumenata - BA1:

Jednostrano skeniranje: 70/70 (300 x 300 tpi, slanje), 51/51 (600 x 600 tpi, kopiranje)

Dvostrano skeniranje: 35/35 (300 x 300 tpi, slanje), 25,5/25,5 (600 x 600 tpi, kopiranje)

TEHNIČKE SPECIFIKACIJE

Seriya imageRUNNER ADVANCE DX C3900

Rezolucija skeniranja (tpi)	Skeniranje za kopiranje: 600 x 600 Skeniranje za slanje: (otpremanje) 600 x 600 (SMB/FTP/ WebDAV/IFAX), (preuzimanje) 600 x 600 Skeniranje za faks: 600 x 600	Mrežna bezbednost	TLS 1.3, IPsec, IEEE802.1X potvrda identiteta, podrška za WPA3, SNMP V3.0, funkcija zaštitnog zida (filtriranje IP/MAC adresa), podrška za dvostruku mrežu (žični LAN/bežični LAN, žični LAN/ žični LAN), onemogućavanje nekorišćenih funkcija (omogućavanje/onemogućavanje protokola/aplikacija, omogućavanje/onemogućavanje daljinskog korisničkog interfejsa, omogućavanje/onemogućavanje USB interfejsa), razdvajanje linije za komunikaciju (G3 faks, USB port, Advanced Space, skeniranje i slanje - rešavanje virusa za prijem e-pošte)
Specifikacije skeniranja sa preuzimanjem	Colour Network ScanGear2. Za operativni sistem koji podržava TWAIN i WIA: Windows*10/11/Server 2012/ Server 2012 R2/Server 2016/Server 2019/Server 2022	Bezbednost uređaja	Zaštita podataka na SSD disku [šifrovanje podataka na SSD disku (FIPS140-2 140-3)*, zaključavanje SSD diska], standardno pokretanje SSD diska, Trusted Platform Module (TPM 2.0), funkcija sakrivanja evidencije zadataka, zaštita integriteta MFP softvera, provera integriteta MFP softvera i otpornosti firmvera platforme (NIST SP800-193) sa automatskim oporavkom sistema (provera sistema pri pokretanju, detektovanje neovlašćenog pokretanja sistema uz McAfee Embedded Control), HCD-PP Common Criteria sertifikat
Metod skeniranja	Skeniranje sa otpremanjem, skeniranje sa preuzimanjem, skeniranje u sanduču, skeniranje u Advanced Space, skeniranje na mrežu, skeniranje na USB memorijski uređaj, skeniranje na mobilni uređaj, skeniranje u informatički oblak (uniFLOW Online - opcionalno)	Upravljanje uređajem i procena	*Čeka se validacija Lozinka administratora, daljinsko upravljanje, dvostruka potvrda identiteta, upravljanje digitalnim sertifikatom i ključem, podešavanje evidencija za reviziju, saradnja sa spoljnim bezbednosnim sistemom za reviziju (Security Information and Event Management), evidentiranje podataka slike, podešavanje smernica za bezbednost
SPECIFIKACIJE SLANJA		EKOLOŠKE SPECIFIKACIJE	
Određište	Standardno: e-pošta/internet faks (SMTP), SMB 3.1.1, FTP, WebDAV, Mail Box Opciono: Super G3 faks, IP faks	Radno okruženje	Temperatura: od 10 do 300C Vlažnost: 20 do 80% RV (relativna vlažnost)
Adresar	LDAP (2.000)/Lokalno (1.600)/Brzo biranje (200)	Izvor napajanja	220-240 V 50/60 Hz 5 A
Rezolucija slanja (tpi)	Otpremanje: do 600 x 600 Preuzimanje: do 600 x 600	Potrošnja energije	Maksimalna: približno 1.500 W Kopiranje (uz uzastopno skeniranje sa mehanizmom za automatsko dvostrano uvlačenje dokumenata): približno 613 W** U stanju pripravnosti: približno 40,7 W* U režimu mirovanja: približno 0,8 W** * Referentna vrednost: meri se za jednu jedinicu ** Režim mirovanja od 0,8 W nije dostupan u svim uslovima, usled određenih postavki
Protokol za komunikaciju	Datoteke: FTP (TCP/IP), SMB 3.1.1 (TCP/IP), WebDAV E-pošta/f-faks: SMTP, POP3	Nivoi buke	Tipična potrošnja struje (TEC)*: iR-ADV DX C3935i: 0,35 kWh iR-ADV DX C3930i: 0,30 kWh iR-ADV DX C3926i: 0,26 kWh iR-ADV DX C3922i: 0,23 kWh * U skladu sa USA Energy Star 3.0
Format datoteka	Standardno: TIFF, JPEG, PDF (kompaktni, pretraživi, sa primenom smernica, optimizovano za web, PDF/A-1b, vekturizuj i umekšaj, šifrovani, potpis uređaja, potpis korisnika), XPS (kompaktni, pretraživi, potpis uređaja, potpis korisnika), Office Open XML (PowerPoint, Word)		Detaljne informacije u vezi sa popisom Erp:Lot6/26 potražite na: https://www.canon-europe.com/for_work/lot26/
Univerzalne funkcije slanja	Izbor originalnog tipa, dvostrani original, knjiga na dve stranice, originali različite veličine, podešavanje gustine, oštrina, odnos kopiranja, brisanje okvira, pravljenje zadatka, odloženo slanje, pregled, obaveštenje o završetku zadatka, naziv datoteke, tema/poruka, adresa za odgovor, prioritet e-pošte, TX izveštaj, orijentacija originalnog sadržaja, preskakanje praznih originala		Nivo jačine zvuka (LWA, m)* U toku rada (crno-belo) (1-strano) iR-ADV DX C3935i: 64 dB, Kv 3 dB iR-ADV DX C3930i: 60 dB, Kv 3 dB iR-ADV DX C3926i: 60 dB, Kv 3 dB iR-ADV DX C3922i: 60 dB, Kv 3 dB * Referentna vrednost: meri se za samo jednu jedinicu uz ISO7779, opisuju se pomoću ISO9296 (2017) Zvučni pritisak (LpAm)* Iz pozicije prolaznika: U toku rada (crno-belo/u boji) (1-strano): iR-ADV DX C3935i: 49 dB / 49 dB iR-ADV DX C3930i: 46 dB* / 46 dB iR-ADV DX C3926i: 46 dB* / 46 dB iR-ADV DX C3922i: 46 dB* / 46 dB *Referentna vrednost: meri se za samo jednu jedinicu uz ISO7779, opisuju se pomoću ISO9296 (2017)
SPECIFIKACIJE FAKSA		Standardi	Blue Angel
Maksimalni broj linija za povezivanje	2	POTROŠNI MATERIJAL	
Brzina modema	Super G3: 33,6 kb/s G3: 14,4 kb/s	Kartridži sa tonerom	C-EXV 64 Toner BK/C/M/Y
Metod komprimovanja	MH, MR, MMR, JBIG	Učinak tonera (procenjeno pri pokrivenosti od 5%)	C-EXV 64 Toner BK: 38.000 stranica C-EXV 64 Toner C/M/Y: 25.500 stranica
Rezolucija (tpi)	400 x 400 (ultrafino), 200 x 400 (superfino), 200 x 200 (fino), 200 x 100 (normalno)	SOFTVER I UPRAVLJANJE ŠTAMPAČEM	
Veličina za slanje i prijem	Slanje: A3, A4, A4R, A5*, A5R**, B4, B5**, B5R** Prijem: A3, B4, A4, A4R, A5R, B5, B5R *Šalje se kao A4 **Šalje se kao kratki B4	Praćenje i izveštavanje	Universal Login Manager (ULM) uniFLOW Online Express** *Za više informacija, pogledajte: uniFLOW Online Express uniFLOW Online
Memorija faksa	Do 30.000 stranica (2.000 zadataka)	Alatke za daljinsko upravljanje	iWEMC eMaintenance Content Delivery System
Brojevi za brzo biranje	Maks. 200	Softver za skeniranje	Color Network ScanGear 2
Grupno biranje/određište	Maks. 199 brojeva	Alatke za optimizovanje	Canon Driver Configuration Tool
Sekvencijalni prenos	Maks. 256 adresa	Platforma	MEAP (Multifunctional Embedded Application Platform)
Rezervna kopija memorije	Da	Objavlivanje dokumenata	Kofax Power PDF Advanced (opciono)
Funkcije faksa	Ime pošiljaoca (TTI), izbor telefonske linije (prilikom slanja faksa), direktno slanje, odloženo slanje, pregled, obaveštenje o završetku zadatka, TX izveštaj, prekid prenosa, sekvencijalno slanje, lozinka/slanje podadrese, poverljivo poštansko sanduče, evidencija 2 na 1	OPCIJE ZA SKLADIŠTENJE PAPIRA	
SPECIFIKACIJE ZA ČUVANJE		Kasetni mehanizam za uvlačenje papira - AW1	Kapacitet papira: 550 listova x 2 (1.100 listova) (80 g/m2) Tip papira: tanak, običan, recikliran, u boji, težak, za povezivanje, folija, unapred izbušen, memorandum Veličina papira: A3, A4, A4R, A5, A5R, A6R, B4, B5, B5R, Prilagođena veličina: 105 x 148 mm do 304,8 x 457,2 mm Težina papira: od 52 do 256 g/m2 Izvor napajanja: sa glavne jedinice Dimenzije (S x D x V): 565 x 635 x 248 mm Težina: Približno 16 kg
Sanduče (podržani broj)	100 korisničkih prijemnih sandučića, prijemno sanduče za memoriju izveštaja o prijemu, 50 prijemnih sandučića za poverljivi faks maksimalni kapacitet čuvanja 10.000 stranica (2.000 zadataka)		
Advanced Space	Protokol za komunikaciju: SMB ili WebDAV Podržani klijentski računari: Windows* 10/11 Istovremene veze (maks.): SMB: 64, WebDAV:3		
Dostupni prostor na disku za Advanced Space	Standardno: 16 GB (Sa opcijom: maks. 480 GB)		
Napredne funkcije za prostor:	Potvrda identiteta za prijavljivanje na Advanced Space, funkcija sortiranja, štampanje PDF datoteke sa lozinkom, podrška za imageWARE Secure Audit Manager, pretraga, pregled datoteke, upravljanje proverom identiteta, otvoreno za javnost, URI TX, rezervna kopija/vraćanje		
SPECIFIKACIJE BEZBEDNOSTI			
Kontrola potvrde identiteta i kontrole pristupa	Potvrda identiteta korisnika (prijavlivanje pomoću slike, prijavljivanje pomoću slike i PIN-a, prijavljivanje pomoću kartice, prijavljivanje pomoću korisničkog imena i lozinke, prijavljivanje na nivou funkcije, prijavljivanje pomoću mobilnog uređaja), potvrda identiteta za ID odeljenja (prijavlivanje pomoću ID-a odeljenja i PIN-a, prijavljivanje na nivou funkcije), uniFLOW Online Express (prijavlivanje pomoću PIN-a, slike, slike i PIN-a, kartice, PIN-a, korisničkog imena i lozinke, ID-a odeljenja i PIN-a, prijavljivanje na nivou funkcije), Sistem za upravljanje pristupom (kontrola pristupa) *Čitači kartica su opcioni, pogledajte hardverske dodatke Potrebna je aktivacija		
Bezbednost dokumenata	Bezbednost štampanja (Secure Print, Encrypted Secure Print, Forced Hold Printing, uniFLOW Secure Print**), Bezbednost podataka pri prijemu (prijemno sanduče za poverljivi faks, automatsko prosljeđivanje primljenih dokumenata), Bezbednost skeniranja (šifrovani PDF, PDF/XPS sa potpisom uređaja), PDF/XPS sa potpisom korisnika, Adobe LiveCycle* Rights Management ES2.5 Integration), Bezbednost sandučeta (zaštita poštanskog sandučeta pomoću lozinke, Advanced Space kontrola pristupa), bezbednost podataka pri slanju (postavka za traženje unosa lozinke pri svakom prenosu, ograničene funkcije slanja e-pošte / datoteka, potvrda broja faksa, omogućavanje/ ograničavanje prenosa u upravljačkom programu za faks, omogućavanje/ograničavanje slanja iz istorije, podrška za S/ MIME), praćenje dokumenta (bezbedni vodeni žig) *1 Zahteva uniFLOW Online / uniFLOW		



TEHNIČKE SPECIFIKACIJE

Seriya imageRUNNER ADVANCE DX C3900

IZLAZNE OPCIJE*

Unutrašnje dvosmerno ležište – M1

*Kapacitet papira može da se razlikuje u zavisnosti od tipa/veličine papira.

Kapacitet ležišta (sa papirom od 80 g/m²)
Gornje ležište: A4, A5, A5R, A6R, B5, B5R: 85 listova
SRA3, A3, A4R, B4: 40 listova
Donje ležište (standardno ležište): A4, A5, A5R, A6R, B5, B5R:
do 220 listova
SRA3, A3, A4R, B4: do 100 listova
Težina papira: od 52 do 300 g/m²
Dimenzije (Š x D x V): 428 x 405 x 88 mm
Težina: 0,7 kg

Ležište za kopiranje – T2

Kapacitet (sa papirom od 80 g/m²):
A4, A5R, B5, B5R: 100 listova
A3, A4R, B4: 65 listova
Dimenzije (Š x D x V): 442 x 373 x 176 mm (povezano sa glavnom jedinicom, kada je produženo ležište izvučeno)
Težina: 0,5 kg

Unutrašnja jedinica za završnu obradu – L1

Kapacitet ležišta (sa papirom od 80 g/m²):
Gornje ležište: SRA3, A3, A4, A4R, A5, A5R, A6R, B4, B5, B5R: približno 45 listova
Donje ležište: A4, A5, A5R, B5: približno 500 listova
SRA3, A3, A4R, B4, B5R: 250 listova
A6R: 30 listova
Koverte: 10 listova
Težina papira: od 52 do 300 g/m²
Položaj za heftanje: ugao, dvostruko
Kapacitet heftalice:
A4, B5: 50 listova (od 52 do 90 g/m²)
A4R: 40 listova (52 do 90 g/m²)
A3, B4: 30 listova (52 do 90 g/m²)
Ekonomična heftalica:
A3, A4, B4, B5: 10 listova (52 do 64 g/m²)
8 listova (65 do 81,4 g/m²)
6 listova (82 do 105 g/m²)

Heftanje na zahtev: približno 40 listova (80 g/m²)
Dimenzije (Š x D x V): 727 x 525 x 225 mm (pričvršćeno na glavnu jedinicu, kada je produžetak ležišta izvučen)
Težina: Približno 9,1 kg

Uređaj za završnu obradu sa funkcijom heftanja – AE1

Kapacitet ležišta (sa papirom od 80 g/m²):
Gornje ležište: A4, A5, A5R, A6R, B5: približno 250 listova
SRA3, A3, A4R, B4, B5R: približno 125 listova
Donje ležište: A4, A5, A5R, B5: 3.000 listova
SRA3, A3, A4R, B4, B5R: 1.500 listova
A6R: 250 listova
Koverta: Monarch 30 listova, COM10 br.10, DL, ISO-C5: 100 listova
Težina papira:
Gornje ležište: od 52 do 256 g/m²
Donje ležište: od 52 do 300 g/m²
Položaj za heftanje: ugao, dvostruko
Kapacitet heftalice: A4, B5: 50 listova (52 do 90 g/m²)
A4R: 40 listova (52 do 90 g/m²)
A3, B4: 30 listova (52 do 90 g/m²)

Ekonomična heftalica:
A3, A4: 10 listova (od 52 do 64 g/m²)
8 listova (65 do 81,4 g/m²)
6 listova (82 do 105 g/m²)
Heftanje na zahtev: 50 listova (od 52 do 90 g/m²)
Dimenzije (Š x D x V): 637 x 623 x 1.021 mm (kada je produženo ležište izvučeno)
Težina: Približno 30 kg

Uređaj za opsecanje brošura – AE1

(Uključuje gornje osnovne specifikacije heftanja za Uređaj za završnu obradu sa funkcijom heftanja – AE1)
Veličina papira za sedlasto povezivanje: A3, A4R, B4
Kapacitet heftalice za sedlasto povezivanje: 20 listova x 10 kompleta (52 do 81,4 g/m²) (uključujući 1 list za korice do 256 g/m²)
Kapacitet savijanja gomile bez heftanja: do 3 lista (52 do 105 g/m²)
Izvor napajanja: sa glavne jedinice
Dimenzije (Š x D x V): 637 x 623 x 1.021 mm (kada je produženo ležište izvučeno)
Težina: Približno 53 kg

Unutrašnja jedinica za bušenje 2/4 rupe – D1

(zahteva Unutrašnju jedinicu za završnu obradu – L1)
2 ili 4 rupe
Prihvatljiva težina papira za bušenje: 52 do 300 g/m²
Prihvatljiva veličina papira za bušenje:
Dve rupe A3, A4, A4R, A5, B4, B5, B5R,
4 rupe: A3, A4

Unutrašnja jedinica za bušenje 4 rupe – D1

(zahteva Unutrašnju jedinicu za završnu obradu – L1)
4 rupe
Prihvatljiva težina papira za bušenje: 52 do 300 g/m²
Prihvatljiva veličina papira za bušenje:
Četiri rupe A3, A4, A4R, A5, B4, B5, B5R

Jedinica za bušenje 2/4 rupe – A1

(zahteva Uređaj za završnu obradu sa funkcijom heftanja – AE1 ili Uređaj za opsecanje brošura – AE1)
2 ili 4 rupe
Prihvatljiva težina papira za bušenje: 52 do 300 g/m²
Prihvatljiva veličina papira za bušenje:
Dve rupe A3, A4, A4R, A5, B4, B5, B5R,
4 rupe: A3, A4

Jedinica za bušenje 4 rupe – A1

(zahteva Uređaj za završnu obradu sa funkcijom heftanja – AE1 ili Uređaj za opsecanje brošura – AE1)
4 rupe
Prihvatljiva težina papira za bušenje: 52 do 300 g/m²
Prihvatljiva veličina papira za bušenje:
Četiri rupe A3, A4, A4R, A5, B4, B5, B5R

HARDVERSKA DODATNA OPREMA

Čitači kartica

Čitač kartica – F1
Dodatak za čitač kartica – B7
Kuciste za čitač IC kartica za numeričku tastaturu – A1

Ostalo

Mehanizam za automatsko dvostrano uvlačenje dokumenata u jednom prolazu – C1
Mehanizam za automatsko dvostrano uvlačenje dokumenata – BA1
Poklopac staklene površine – Y3
Pomoćno ležište – B1
Numerička tastatura – A2
Instant heftalica – B1 (opciono)
Komplet za podešavanje medija – A1

BEZBEDNOSNE OPCIJE

Bezbednost podataka

1 TB SSD – A1
Komplet za dupliranje podataka u memoriji – A1
SSD od 250 GB – A1 (koristi se sa Kompletom za dupliranje podataka u memoriji – A1)

OPCIJE SISTEMA I KOMANDERA

Dodatna oprema za štampu

Komplet međunarodnih PCL fontova – A
Komplet za štampanje bar-kodova – D1

Štampanje bar-kodova

Komplet za interfejs za upravljanje kopiranjem – A1
Komplet za serijski interfejs – K3
Kartica za bežičnu mrežu – F1

Sistemske dodaci

Super G3 kartica za faks – BH1
Super G3 kartica za faks za drugu liniju – BH2
Komplet za udaljeni faks – A1
Komplet za nadogradnju IP faks – B1

Dodaci za faks

DRUGE OPCIJE

Dodatna oprema za pristupačnost

Ručica za pristup ADF uređaju – A1
Komplet za glasovno navođenje – G1
Komplet za glasovno upravljanje – D1

Šaržeri heftalice

Kartridž heftalice – Y1 (2 x 2.000 komada)*
* Samo za uređaj za opsecanje brošura
Heftalica – P1 (2 x 5.000 komada)

Zaštita uređaja

Antimikrobna folija* – Različiti listovi napravljeni tako da se poklapaju sa tačkama na uređaju koje se najviše dodiruju.
*Preporučuje se da nanošenje izvrši inženjer iz servisa

Softver i rešenja



Sertifikati i kompatibilnost



Canon Inc.
canon.com
Canon Europe
canon-europe.com
Serbian edition
© Canon Europa N.V., 2023.