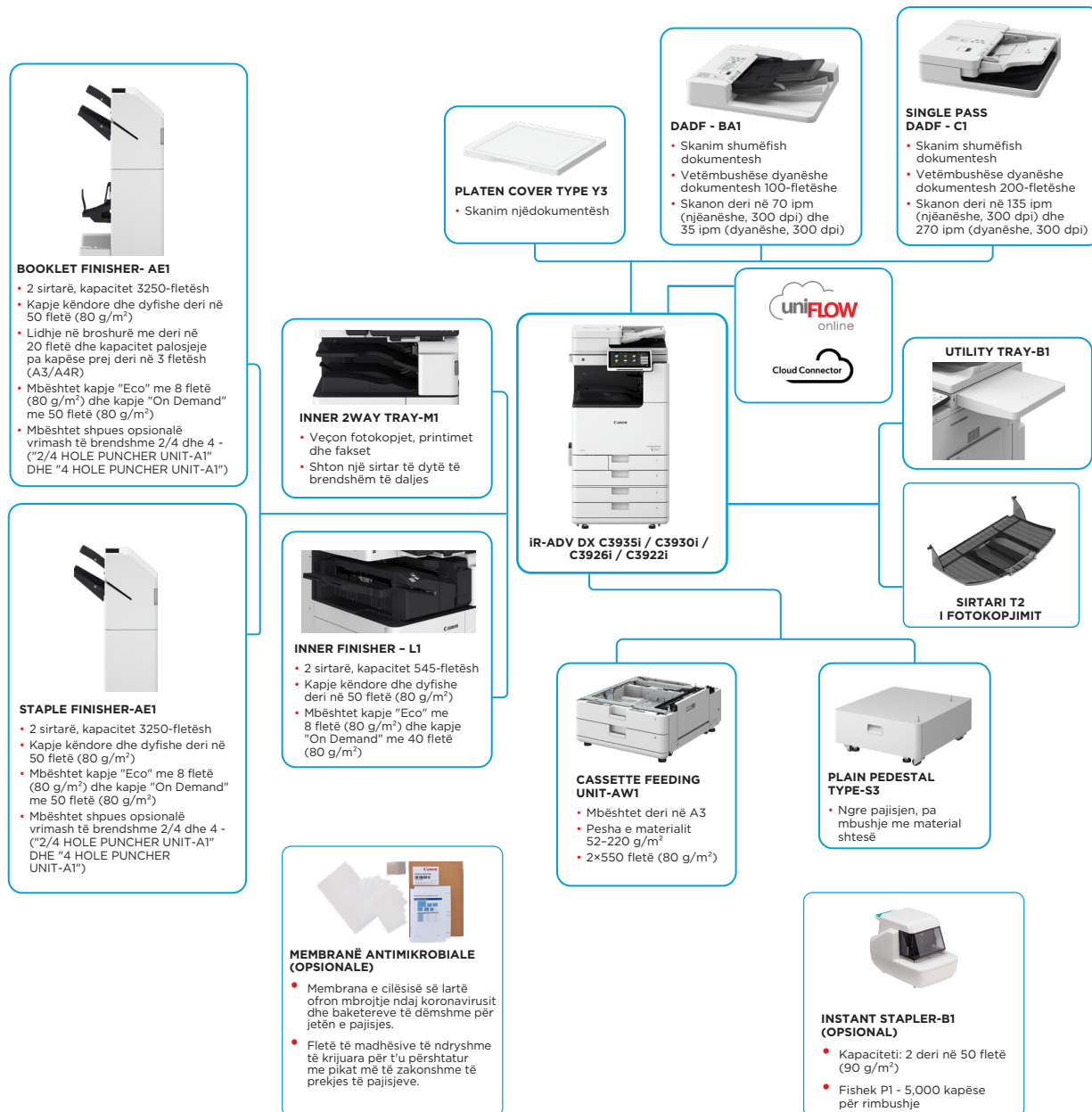


Seria "imageRUNNER ADVANCE DX C3900"

PAJISJE INTELIGJENTE SHUMËFUNKSIONALE A3 PËR PROCESIM EFIKAS DHE CILËSIE TË LARTË TË DOKUMENTEVE



OPSIONET KRYESORE TË KONFIGURIMIT



Ky konfigurim i shtrirë është vetëm për qëllime ilustrimi. Për listën e plotë të opsioneve dhe marrëdhënieve konkrete të pajtueshmërisë, shihni [konfiguruesin e produkteve në internet](#).

"Unified Firmware Platform (UFP)" siguron vënie në dispozicion të përditësimeve më të fundit të funksioneve dhe të mbrojtjes, për një përdorim të përmirësuar përgjatë të gjithë katalogut "IR ADVANCE DX".

Canon

SPECIFIKIMET TEKNIKE

Seria "imageRUNNER ADVANCE DX C3900"

NJËSIA KRYESORE

Lloji i pajisjes

Funkcionet kryesore

Procesori

Paneli i kontrollit

Memoria

Memoria

Lidhja e ndërfaqes

Shumëfunktionale laser me ngjyra A3
Printim, fotokopje, skaner, dërgim, ruajtje dhe faks opsional
Procesor dybërthamësh 1,8 GHz
Panel me prekje, me ngjyra, 10.1" TFT LCD WSVGA
Standarde: RAM 4,5 GB
Standard: (SSD) 256 GB
Opsional: (SSD) 1 TB
RRJETI
Standard: 1000Base-T/100Base-TX/10Base-T
Opsional: LAN me valë (IEEE 802.11 b/g/n)
TË TJERA
Standard: USB 2.0 (Pritësi) x1, USB 3.0 (Pritësi) x1, USB 2.0 (Pajisje) x1;
Opsional: ndërfaqe seriale, ndërfaqe kontrolli fotokopjimi

Kapaciteti i furnizimit të letrës (A4, 80 g/m²)

Standarde: 1200 fletë
Sirtar shumëfunktionale me 100 fletë
2 kasetë letre 550-fletëshe,
Maksimumi: 2300 fletë (me Cassette Feeding Unit-AW1)

Kapaciteti i daljes së letrës (A4, 80 g/m²)

Standarde: 250 fletë
Maksimumi: 3,450 fletë (finitor i kapëses-AEI/finitor i broshurave-AEI dhe sirtari T2 i fotokopjimit)

Aftësitë e përfundimit

Ngjitje, Grupim, Transferim, Kapëse, Gëpje shpine, Shpim vrimash, Kapje ekologjike, Kapje sipas kërkesës
* Kapaciteti i finiturës ndryshon në varësi të opsioneve të lidhura.

Llojet e mbështetura të materialit

Sirtari shumëfunksional: I hollë, I thjeshtë, I rëndë*, I ricikluar, I veshur*, Me ngjyra, Kalk, Lidhje, Transparencë, Etikete, Me shpim paraprak, Letra me kokë, Zarf
* SRA3 nuk mbështetet për letër në veshur (257-300 g/m²) dhe të rëndë (257-300 g/m²).
Kaseta e sipërme: E hollë, E thjeshtë, E rëndë, E ricikluar, Me ngjyra, Lidhje, Transparencë, Me shpim paraprak, Letra me kokë, zarf
Kaseta e poshtme: E hollë, E thjeshtë, E rëndë, E ricikluar, Me ngjyra, Lidhje, Transparencë, Me shpim paraprak, Letra me kokë, Zarf*
* Kërkoheh aksesor i furnizuesit të zarfeve A (standard).

Përmasat e mbështetura të materialit

Sirtari shumëfunksional:
Përmasat standarde: SRA3, A3, A4, A4R, A5, A5R, A6R, B4, B5, B5R
Përmasat e personalizuara: 98,4x139,7 mm
deri në 320,0x457,2 mm
Përmasat e lira: 100,0x148,0 mm deri në 304,8x457,2 mm
Zarfe: COMIO Nr.10, Monarch, ISO-C5, DL
Përmasat e personalizuara të zarfit: 98,0x98,0 mm deri në 320,0x457,2 mm
Kaseta e sipërme:
Përmasat standarde: A4, A5, A5R, A6R, B5
Përmasat e personalizuara: 105,0x148,0 mm
deri në 297,0x215,9 mm
Zarfe: ISO-C5
Kaseta e poshtme:
Përmasat standarde: A3, A4, A4R, A5, A5R, A6R, B4, B5, B5R
Përmasat e personalizuara: 105,0x148,0 mm deri në 304,8x457,2 mm
Zarfe*: COMIO Nr.10, Monarch, DL
* Kërkoheh aksesor zarfi A (standard).

Peshat e mbështetura të materialit

Sirtari shumëfunksional: 52 deri në 300 g/m²*
* SRA3 nuk mbështetet për letër në veshur (257-300 g/m²) dhe të rëndë (257-300 g/m²).
Kaseta e sipërme/poshtme: 52 deri në 256 g/m²
Dyanëshe: 52 deri në 220 g/m²

Koha e ngrohjes

Modaliteti i nisjes së shpejtë: 4 sekonda ose më pak*
* Koha nga ndezja e pajisjes deri kur shfaqet ikona e fotokopjimit dhe aktivizohet për veprim në ekranin me prekje.
Nga modaliteti i gjumit: 10 sekonda ose më pak
Nga ndezja: 10 sekonda ose më pak*
* Koha nga ndezja e pajisjes deri kur fotokopjimi është gati (pa rezervim e printimit).

Përmasat (gjër.xthell.xlar.)

Me "Platen Cover-Y3": 565x692x788 mm
Me "Single Pass DADF-C1": 565x722x897 mm
Me "DADF-BA1": 565x719x891 mm

Hapësira e instalimit (gjër.xthell.)

Bazë:
978x1,119 mm (me kalim njëherësh DADF-C1 dhe kapaku i djathtë i hapur dhe sirtari shumëfunksional i hapur dhe kaseta e letrës e hapur)
978x1,116 mm (me DADF-BA1 dhe kapaku i djathtë i hapur dhe sirtari shumëfunksional i hapur dhe kaseta e letrës e hapur)

Konfigurimi i plotë:
1,651x1,119 mm (me kalim njëherësh DADF-C1 dhe finitor i kapëses-AEI/finitor i broshurave-AEI dhe sirtari T2 i fotokopjimit i hapur dhe kaseta e letrës e hapur)
1,651x1,116 mm (me DADF-BA1 dhe finitor i broshurave-AEI/finitor i broshurave-AEI dhe sirtari T2 i fotokopjimit i hapur dhe kaseta e letrës e hapur)

Pesha*

*duke përfshirë tonerin

Me "Platen Cover-Y3": afro 71 kg
Me "DADF-BA1": afro 78 kg
Me "Single Pass DADF-C1": afro 84 kg

SPECIFIKIMET E PRINTIMIT

Shpejtësia e printimit (bardhezi dhe me ngjyra)

iR-ADV DX C3935i:
njëanëshe: deri në 35 ppm (A4, A5, A5R, A6R),
deri në 17 ppm (A3), deri në 23 ppm (A4R)
iR-ADV DX C3930i:
njëanëshe: deri në 30 ppm (A4, A5, A5R, A6R),
deri në 15 ppm (A3), deri në 20 ppm (A4R)
iR-ADV DX C3926i:
njëanëshe: deri në 26 ppm (A4, A5, A5R, A6R) ,
deri në 15 ppm (A3), deri në 20 ppm (A4R)
iR-ADV DX C3922i:
njëanëshe: deri në 22 ppm (A4, A5, A5R, A6R) ,
deri në 15 ppm (A3), deri në 20 ppm (A4R)

Rezolucioni i printimit (dpi)

1,200 × 600,
1,200 × 1,200 (gjysmë shpejtësie)

Gjuhët e faqeve të përshkrimit

Standarde: UFRIL, PCL6, Adobe® PostScript®3™

Printim direkt (RUI)

Llojet e skedarëve të mbështetur: PDF, EPS, TIFF/JPEG dhe XPS

Printim nga aplikacione celulare dhe të resë kompjuterike

Printim standard nga sistemi operativ

Fontet

Vecoritë e printimit

Sistemi i përdorimit

SPECIFIKIMET E FOTOKOPJIMIT

Shpejtësia e fotokopjimit

(bardhezi dhe me ngjyra)

AirPrint, Mopria, Universal Print nga Microsoft, aplikacioni Canon PRINT, Cloudconnector dhe uniFLOW Online (opsional)
Një sërë programesh dhe zgjidhjesh të bazuara në MEAP janë të disponueshme për të ofruar printim nga pajisjet celulare ose pajisjet e lidhura me internetin dhe shërbimet e bazuara në renë kompjuterike, në varësi të kërkesave tuaja.
Kontaktoni me përfaqësuesin tuaj të shitjeve për informacione të mëtejshme.

Android/Windows* 10/iWindows* 11/Chrome OS/ macOS (11.2.2 e lart), iOS (15.2 e lart), iPadOS

Fontet PS: 136 Roman
Fontet PCL: 93 Roman, 10 fonte Bitmap, 2 fonte OCR, Andalé Mono WT J/K/S/T¹ (japonisht, koreanisht, kinezisht e thjeshtuar dhe tradicionale) , fonte barkodi*2

* Nevojitet "PCL International Font Set-A1" opsional.

** Nevojitet "Barcode Printing Kit-D1" opsional.

Printim i siguruar, filligran i siguruar, ballinë/fund faqeje, strukturë faqeje, printim dyanësh, përmasa/orientime të përzjerja letre, kapakë të pamë dhe të pasmë, reduktim toneri, printim afishesh, printim me mbajtje të detyruar, datë printimi, printim me orar, printim me printer virtual

UFRIL:Windows* 10/i1/Server 2012/Server 2012 R2/Server 2016/Server 2019/Server 2022, MAC OS X (10.13 e lart)

PCL: Windows* 10/i1/Server 2012/Server 2012 R2/Server 2016/Server 2019/Server 2022, MAC OS X (10.13 e lart)

PS: Windows* 10/i1/Server 2012/Server 2012 R2/Server 2016/Server 2019/Server 2022, MAC OS X (10.13 e lart)

PPD: Windows* 10/i1, MAC OS X (10.13 e lart)

iR-ADV DX C3935i

njëanëshe: deri në 35 ppm (A4, A5, A5R, A6R), deri në 17 ppm (A3), deri në 23 ppm (A4R)

iR-ADV DX C3930i

njëanëshe: deri në 30 ppm (A4, A5, A5R, A6R), deri në 15 ppm (A3), deri në 20 ppm (A4R)

iR-ADV DX C3926i

njëanëshe: deri në 26 ppm (A4, A5, A5R, A6R), deri në 15 ppm (A3), deri në 20 ppm (A4R)

iR-ADV DX C3922i

njëanëshe: deri në 22 ppm (A4, A5, A5R, A6R), deri në 15 ppm (A3), deri në 20 ppm (A4R)

Koha për fotokopjen e parë (A4, BW/CL)

iR-ADV DX C3935i: afro 5,5/7,4 sekonda ose më pak
iR-ADV DX C3930i/C3926i/C3922i: Rreth 6,1/8,4 sekonda ose më pak

Rezolucioni i fotokopjimit (dpi)

600×600

Kopje të shumëfishta

Deri në 999 kopje

Dendësia e kopjimit

Automatik ose manual (9 nivele)

Zmadhimi

Zmadhim i ndryshueshëm: 25%-400% (rritje 1%)
Profile zvogëlimi/zmadhimi: 25%, 50%, 70%, 100% (1), 141%, 200%, 400%

Funkcionet e fotokopjimit

Profile të raporteve R/E sipas zonës, dyanëshe, rregullim dendësie, përzgjedhje tipi origjinal, modalitet ndërprerjeje, libër në dy faqe, origjinal dyanësh, version pune, N në 1, shtim kapaku, futje fletësh, origjinale të përmasave të ndryshme, numërim faqesh, numërim grupi fotokopjimi, qartësia, fshirje kornize, filligran i siguruar, datë printimi, hapësira ndërmjetëse, printim e kontroll, negativ/pozitiv, përsëritje figurash, bashkim grupesh punësh, pasqyrim figure, ruajtje në kutinë e emailleve, fotokopjim letërnjoftimi, anashkalim faqesh bosh, origjinal në përmasa të lira, modalitet ngjyrash, anasjelltje fotokopjeje, shembull fotokopjimi

SPECIFIKIMET E SKANIMIT

Tipi

Standarde: Pllaka e ngjyrave
Opsionale: Kapaku i pllakës-Y3, Kalim njëherësh DADF-C1* ose DADF-BA1 [dyanëshe me dyanëshe (automatike me DADF)]
* Mbështetet vendosjes së shumë fletëve në mbushëse.
DADF: vetëmbushëse dyanëshe dokumentesh

Kapaciteti i letrës së mbushëses (80 g/m²)

Single Pass DADF-C1: deri në 200 fletë
DADF-BA1: deri në 100 fletë

Origjinalet dhe peshat e pranueshme

Pllaka: fletë, libër dhe objekte 3-dimensionale
Pesha e materialeve të mbushëses së dokumenteve:
Single Pass DADF-C1:
Skanim njëanësh: 38-220 g/m² (bardhezi/ngjyra)
Skanim dyanësh: 38 deri në 220 g/m² (BW, CL)
* Pesha të pranueshme të A6R e poshtë janë 50 deri në 220 g/m².

Përmasat e mbështetura të materialit

DADF-BA1:
Skanim njëanësh: 38 deri në 128 g/m² (BW),
64 deri në 128 g/m² (CL)
Skanim njëanësh: 50 deri në 128 g/m² (BW),
64 deri në 128 g/m² (CL)

Xhami: madhësia maks. e skanimit: 297,0 x 431,8 mm

Përmasat e mbështetura të materialit

Single Pass DADF-C1:
A3, A4, A4R, A5, A5R, A6R, B4, B5, B5R, B6R,
Përmasa të personalizuara: 69,9 x 139,7 mm
deri në 304,8 x 431,8 mm
DADF-BA1:
A3, A4, A4R, A5, A5R, B4, B5, B5R, B6,
Përmasa të personalizuara: 139,7 x 128 mm
deri në 297,0 x 431,8 mm

Shpejtësia e skanimit (ipm: bardhezi/ngjyra, A4)

Single Pass DADF-C1:
Skanim njëanësh: 135/135 (300x300 dpi, printim),
80/80 (600x600 dpi, fotokopjim)
Skanim dyanësh: 270/270 (300x300 dpi, printim),
160/90 (600x600 dpi, fotokopjim)
DADF-BA1:
Skanim njëanësh: 70/70 (300x300 dpi, printim),
51/51 (600x600 dpi, fotokopjim)
Skanim dyanësh: 35/35 (300x300 dpi, printim),
25,5 /25,5 (600x600 dpi, fotokopjim)

Rezolucioni i skanimit (dpi)

Skanim për fotokopjim: 600 x 600
Skanim për dërgim: (dhënie) 600 x 600 (SMB/FTP/WebDAV/IFAX), (marrje) 600 x 600
Skanim për faks: 600 x 600

Specifikimet e tërheqjes së skanimit

ScanGear2 me ngjyra në rrejt Për TWAIN dhe WIA mbështetet sistemi operativ: Windows*10/i1/Server 2012/Server 2012 R2/Server 2016/Server 2019/Server 2022

SPECIFIKIMET TEKNIKE

Seria "imageRUNNER ADVANCE DX C3900"

Metoda e skanimit	Skanim me dhënie, Skanim me marrje, Skanim në kuti, Skanim në hapësirë të avancuar, Skanim në rrjet, Skanim në fishë memorie USB, Skanim në pajisje portative, Skanim në rene kompjuterike (uniFLOW Online, Lidhje me rene kompjuterike - opsionale)	Siguria e dokumenteve	Siguri printimi (Printim i siguruar, Printim i siguruar me enkriptim, Printim me mbajtje të detyruar, uniFLOW Secure Print™), Siguri e të dhënave të marra (Përcjellje automatike e dokumenteve të marra në kutinë konfidenciale të faksit), Siguri skanimi (PDF të enkriptuara, PDF/XPS me nënshkrim pajisjeje, PDF/XPS me nënshkrim përdoruesi, Integrim me Adobe LiveCycle® Rights Management ES2.5), Siguri e KUTISË (kutia e email-eve e mbrojtur me fjalëkalim, Kontroll i hyrjes në hapësirë të avancuar), Siguri e të dhënave të dërguara (Cilësim për kërkimin e vendosjes së fjalëkalimit për transmetim, funksione të kufizuara dërgimi email-esh/skedarësh, Konfirmim i numrit FAKS, Lejim/kufizim i transmetimeve për drajverin e faksit, Lejim/kufizim për dërgimin nga historiku, Mbështetje për S/MIME), gjurmim dokumentesh (Filigran i siguruar) * Nevojitet uniFLOW Online / uniFLOW
SPECIFIKIMET E DËRGIMIT		Siguria e rrjetit	TLS 1.3, IPsec, autentikim IEEE802.1X, mbështetje për WPA3, SNMP V3.0, funksion muri mbrojtës (filtrim adresash IP/MAC), mbështetje për rrjet dyshe (LAN tel-valë, LAN tel-tel), çaktivizim i funksioneve të papërdorura (aktivizim/çaktivizim i protokolleve/aplikacioneve, aktivizim/çaktivizim i ndërfaqes në distancë, aktivizim/çaktivizim i ndërfaqes USB Interface), ndarje e linjës së komunikimit (G3 FAKS, folë USB, hapësirë e avancuar, skanim-dërgim - kujdes ndaj virusëve për marrjen e emailëve)
Destinacioni	Standard: Email/Internet FAX (SMTP*), SMB 3.1.1, FTP, WebDAV, Mail Box Opsionale: Super G3 FAX, IP Fax * Metoda e autentikimit OAuth 2.0 e disponueshme për Microsoft 365 dhe Google Workspace.	Siguria e pajisjes	Mbrojtje për të dhënat SSD [enkriptim i të dhënave SSD (FIPS 140-3)], kyçje e SSD], aktivizim standard SSD, aktivizim (NIST 800-88 PURGE LEVEL), Trusted Platform Module (TPM 2.0), funksion për fshehjen e evidencës së punëve, mbrojtje e integritetit të softuerit MFD, kontroll evidence MFD dhe Platform Firmware Resiliency (NIST SP800-193) me rikuperim automatik sistemi (Verify System at Start-up, zbulimi i ndërhyrjes në ekzekutim i aktivizuar me kontrollin e integruar të Trelix), certifikim për kriteret e përbashkëta HCD-PP
Libri i Adresave	LDAP (2,000)/Lokale (1600)/Formimi i shpejtë (200)	Menaxhimi dhe auditimi i pajisjes	Fjalëkalim administratori, autentikim dyfaktorësh menaxhimi në distancë, administrim kodesh dhe certifikate digjitale, evidencë audit, bashkëpunim me sistem të jashtëm audit sigurie (informacion sigurie dhe administrim rastesh), regjistrim i të dhënave të figurave, cilësim politike sigurie
Rezolucioni i dërgimit (dpi)	Dhënie: deri në 600x600 Marrje: deri në 600x600	SPECIFIKIMET E MJEDISIT	Temperatura: 10 deri në 30 °C Lagështia: 20 deri në 80% RH (lagështia relative) 220-240 V, 50/60 Hz, 5A
Protokolli i komunikimit	Skedari: FTP(TCP/IP), SMB 3.1.1 (TCP/IP), WebDAV E-mail/I-Fax: SMTP, POP3	Burimi i energjisë	Maksimumi: afro 1,500 W
Formati i skedarit	Standarde: TIFF, JPEG, PDF (kompakt, me kërkim, zbatim rregullorë, optimizim për internet, PDF A/1-b, konturim-lënim, enkriptim, me nënshkrim të pajisjes, me nënshkrim të përdoruesit), XPS (kompakt, me kërkim, me nënshkrim të pajisjes, me nënshkrim të përdoruesit), Office Open XML (PowerPoint, Word)	Konsumi i energjisë	Fotokopjimi (me skanimin e vazhduar të vetëmbushës së dokumenteve): Rreth 613 W ¹ Në gatishmëri: afro 40,7 W ¹ Modaliteti i fjetjes: Afërsisht: 0,8 W ² * Vlera referencë: matur një njësi ** Modaliteti i fjetjes 0,8 W nuk ofrohet në të gjitha rrethanat për shkak të cilësimeve të caktuara. Konsumi tipik i korrentit (TEC)*: iR-ADV DX C3935i: 0,35 kWh iR-ADV DX C3930i: 0,30 kWh iR-ADV DX C3926i: 0,26 kWh iR-ADV DX C3922i: 0,23 kWh * Në përputhje me "USA Energy Star 3.0"
Veçoritë universale të dërgimit	Zgjedhje e llojit të origjinalit, origjinal në dy anë, libër në dy faqe, origjinale të përmasave të ndryshme, rregullim i dendësisë, qartësi, raport kopjimi, spastrim i kornizës, version pune, dërgim i vonuar, shqyrtim, njoftim përfundim pune, emri i skedarit, subjekti/mesazhi, përgjigje për, përparësi e emailit, raport TX, orientim i përmbajtjes së origjinalit, shmangie e origjinaleve boshe	Nivelet e zhurmës	Për informacion të detajuar në lidhje me rregulloren Erp:Lot6/26, shihni: https://www.canon-europe.com/for_work/lot26/
SPECIFIKIMET E FAKSIT		Standardet	Blue Angel
Numri maksimal i linjave të lidhjes	2	PJESËT E KONSUMIT	
Shpejtësia e modemit	Super G3: 33,6 kbps G3: 14,4 kbps	Kutitë e tonerit	C-EXV 64 Toner BK/C/M/Y
Metoda e ngjeshjes	MH, MR, MMR, JBIG	Rendimenti i tonerit (vlerësohet me @5% të mbulimit)	C-EXV 64 TONER BK: 38 000 faqe C-EXV 64 TONER C/M/Y: 25 500 faqe
Rezolucioni (dpi)	400x400 (ultra i imët), 200x400 (super i imët), 200x200 (i imët), 200x100 (normal)	ADMINISTRIMI I PRINTERIT DHE SOFTUERËT	
Madhësia e dërgimit dhe e marrjes	Dërgimi: A3, A4, A4R, A5 ¹ , A5R ¹ , B4, B5 ² , B5R ¹ Marrja: A3, B4, A4, A4R, A5R, B5, B5R ¹ Dërguar si A4 ² Dërguar si B4 e shkurtër	Monitorimi dhe raportimi	Menaxheri universal i hyrjes (ULM) uniFLOW Online [*] [*] Për më shumë informacion, referojuni: uniFLOW Online
Kujtesa e FAX	Deri në 30 000 faqe (2000 punë)	Mjetet e menaxhimit në largësi	iWEMC eMaintenance Content Delivery System
Numrat e shpejtë	Maks. 200	Softueri i skanimit	ScanGear 2 rrjeti me ngjyra
Thirrjet në grup/destinacionet	Maks. 199 formime numri	Mjetet e optimizimit	Mjet i Konfigurimit të Drajverit Canon
Transmetimi me Sekuencë	Maks. 256 adresa	Platforma	MEAP (Multifunctional Embedded Application Platform)
Kopje rezervë e kujtesës	Po		
Veçoritë e faksit	Emri i dërguesit (TTI), zgjedhja e linjës telefonike (kur dërgohet faksi), dërgim i drejtpërdrejtë, dërgim i vonuar, shqyrtim, njoftim përfundim pune, raport TX, ndërprerje transmetimi, transmetim i njëpasnjëshëm, dërgim fjalëkalimi/nënadrese, kuti konfidenciale emaili, evidencë 2 në 1		
SPECIFIKIMET E RUAJTJES			
Kuti (mbështeten numra)	100 kuti hyrëse të përdoruesit 1 kuti hyrëse RX të memories 50 kuti hyrëse konfidenciale të fakseve Ruajtje për maksimumi 10 000 faqe (2000 punë)		
Hapësira e avancuar	Protokolli i komunikimit: SMB ose WebDAV Kompjuteri i mbështetur klient: Windows® 10/11 Lidhjet e njëkohshme (maks.): SMB: 64, WebDAV: 3		
Hapësira e lirë e diskut për hapësirë të përparuar	Standarde: 16 GB (Me opcionin: maks. 480 GB)		
Veçoritë e hapësirës së përparuar:	Autentikimi për identifikimin në hapësirë të avancuar, funksion renditjeje, printim në skedar PDF me fjalëkalim, mbështetje për "ImageWARE Secure Audit Manager", kërkim, shqyrtim skedarësh, administrim autentikimi, hapur ndaj publikut, URI TX, rezervim/rikthim		
SPECIFIKIMET E SIGURISË			
Autentikimi dhe kontrolli i hyrjes	Autentikimi i përdoruesit (Identifikim me fotografi, Identifikim me fotografi dhe kod PIN, Identifikim me kartë*, Identifikim me emër përdoruesi dhe fjalëkalim, Identifikim me nivel funksioni, Identifikim nga celulari), Departamenti i Autentikimit të Identitetit (Identifikim me ID departamenti dhe kod PIN, Identifikim me nivel funksioni), uniFLOW Online** (Identifikim me kod PIN, Identifikim me fotografi, Identifikim me fotografi dhe kod PIN, Identifikim me kartë, Identifikim me kartë dhe kod PIN, Identifikim me emër përdoruesi dhe fjalëkalim, Identifikim me ID departamenti dhe kod PIN, Identifikim me nivel funksioni), Sistemi i menaxhimit të aksesit (kontrolli i aksesit), Lidhje me rene kompjuterike** (Identifikim me kod PIN), Identifikimi në Microsoft Entra (Identifikim me kod PIN, identifikim me kartë), Autentikim dyfaktorësh të LUI/RUI [*] Lexuesit e kartave janë opsionalë, referojuni materialit "Aksesorët e harduerit" ^{**} Kërkohet abonim		



SPECIFIKIMET TEKNIKE

Seria "imageRUNNER ADVANCE DX C3900"

Botimi i dokumentit

Kofax Power PDF Advanced (opsional)

OPSIONET E FURNIZIMIT TË LETRËS

Cassette Feeding Unit-AW1

Kapaciteti i letërës: 550 fletë x 2 (1100 fletë) (80 g/m²)
Lloji i letërës: e hollë, e thjeshtë, e ricikluar, me ngjyra, e rëndë, me lidhje, transparencë, me shpim paraprak, me kokë
Përmasat e letërës: A3, A4, A4R, A5, A5R, A6R, B4, B5, B5R, Përmasa të posaçme: 105,0x148,0 mm deri në 304,8x457,2 mm
Pesha e letërës: 52 deri në 256 g/m²
Burimi i energjisë: Nga njësi kryesore
Përmasat (gj-th-l): 565 x 635 x 248 mm
Pesha: Rreth 16,0 kg
* Kapaciteti i letërës mund të ndryshojë me lloje/përmasa të ndryshme letre.

OPSIONET E DALJES*

Inner 2way Tray-M1

Kapaciteti i sirtarit (me letër 80 g/m²)
Sirtari i sipërm: A4, A5, A5R, A6R, B5, B5R: 85 fletë
SRA3, A3, A4R, B4: 40 fletë
Sirtari i poshtëm (sirtar standard): A4, A5, A5R, A6R, B5, B5R: deri në 220 fletë
SRA3, A3, A4R, B4: deri në 100 fletë
Pesha e letërës: 52 deri në 300 g/m²
Përmasat (Gjer.xThell.xLart.): 428x405x88 mm
Pesha: 0,7 kg

Sirtari T2 i fotokopjimit

Kapaciteti (me letër 80 g/m²):
A4, A5R, B5, B5R: 100 fletë
A3, A4R, B4: 65 fletë
Përmasat (Gjer.xThell.-xLart.): 442x373x176 mm (lidhur me njësinë kryesore, kur sirtari i zgjerueshëm është i hapur)
Pesha: 0,5 kg

Inner Finisher-L1

Kapaciteti i sirtarit (me letër 80 g/m²):
Sirtari i sipërm: SRA3, A3, A4, A4R, A5, A5R, A6R, B4, B5, B5R: rreth 45 fletë
Sirtari i poshtëm: A4, A5, A5R, B5: afro 500 fletë
SRA3, A3, A4R, B4, B5R: 250 fletë
A6R: 30 fletë
Zarf: 10 fletë
Pesha e letërës: 52 deri në 300 g/m²
Pozicioni i kapësës: këndor, i dyfishtë
Kapaciteti i kapësës:
A4, B5: 50 fletë (52-90 g/m²)
A4R: 40 fletë (52 deri në 90 g/m²)
A3, B4: 30 fletë (52 deri në 90 g/m²)
Kapësja "Eco":
A3, A4, B4, B5: 10 fletë (52 deri në 64 g/m²)
8 fletë (65 deri në 81,4 g/m²)
6 fletë (82 deri në 105 g/m²)

Kapësja sipas kërkesës: afro 40 fletë (80 g/m²)
Përmasat (Gjer.xThell.Lart.): 727x525x225 mm (lidhur me njësinë kryesore, kur sirtari zgjatues është i zgjatur)
Pesha: Rreth 9,1 kg

Staple Finisher-AE1

Kapaciteti i sirtarit (me letër 80 g/m²):
Sirtari i sipërm: A4, A5, A5R, A6R, B5: afro 250 fletë
SRA3, A3, A4R, B4, B5R: afro 125 fletë
Sirtari i poshtëm: A4, A5, A5R, B5: 3000 fletë
SRA3, A3, A4R, B4, B5R: 1500 fletë
A6R: 250 fletë
Zarf: Monarch 30 fletë, COM10 Nr.10, DL, ISO-C5: 100 fletë
Pesha e letërës:
Sirtari i sipërm: 52-256 g/m²
Sirtari i poshtëm: 52-300 g/m²
Pozicioni i kapësës: këndor, i dyfishtë
Kapaciteti i kapësës: A4, B5: 50 fletë (52-90 g/m²)
A4R: 40 fletë (52 deri në 90 g/m²)
A3, B4: 30 fletë (52 deri në 90 g/m²)
Kapësja ekonomike:
A3, A4: 10 fletë (52 deri në 64 g/m²)
8 fletë (65 deri në 81,4 g/m²)
6 fletë (82 deri në 105 g/m²)
Kapësja sipas kërkesës: 50 fletë (52-90 g/m²)
Përmasat (Gjer.xThell.xLart.): 637 x 623 x 1021 mm (kur sirtari zgjatues është i hapur)
Pesha: Rreth 30,0 kg

Booklet Finisher-AE1

(Përfshin specifikimet e mësipërme bazë të kapësës "Staple Finisher-AE1")
Madhësia e letërës për qepje: A3, A4R, B4
Kapaciteti i kapësëve të qepjes: 20 fletë x 10 komplete (52 deri në 81,4 g/m²) (duke përfshirë 1 letër kapaku deri në 256 g/m²)
Kapaciteti i tufës së palosur pa kapësë: deri në 3 fletë (52 deri në 105 gm2)
Ushqimi elektrik: Nga njësi kryesore
Përmasat (Gjer.xThell.xLart.): 637 x 623 x 1021 mm (kur sirtari zgjatues është i hapur)
Pesha: Rreth 53,0 kg

Inner 2/4 Hole Puncher-D1

(Kërkon Inner Finisher-L1)
Dy ose katër vrima
Pesha e pranueshme e letërës së shpimit: 52 deri në 300 g/m²
Madhësia e pranueshme e letërës së shpuar:
Dy vrima A3, A4, A4R, A5, B4, B5, B5R,
Katër vrima A3, A4

Inner 4 Hole Puncher-D1

(Kërkon Inner Finisher-L1)
Katër vrima
Pesha e pranueshme e letërës së shpimit: 52 deri në 300 g/m²
Madhësia e pranueshme e letërës së shpuar:
Katër vrima: A3, A4, A4R, A5, B4, B5, B5R

2/4 Hole Puncher Unit-A1

(Nevojitet "Staple Finisher-AE1" ose "Booklet Finisher-AE1")
Dy ose katër vrima
Pesha e pranueshme e letërës së shpimit: 52 deri në 300 g/m²
Madhësia e pranueshme e letërës së shpuar:
Dy vrima A3, A4, A4R, A5, B4, B5, B5R,
Katër vrima A3, A4

4 Hole Puncher Unit-A1

(Nevojitet "Staple Finisher-AE1" ose "Booklet Finisher-AE1")
Katër vrima
Pesha e pranueshme e letërës së shpimit: 52 deri në 300 g/m²
Madhësia e pranueshme e letërës së shpuar:
Katër vrima: A3, A4, A4R, A5, B4, B5, B5R

AKSESORËT HARDUERIKË

Lexuesit e kartave

Lexuesi i kartës për kopjimin-F1
Aksesori i lexuesit të kartës për kopjimin-B7
Kutia e lexuesit të kartës IC për tastierën numerike-A1

Të tjera

Kalim njëherësh DADF-C1
DADF-BA1
Kapaku i pllakës-Y3
Sirtari i mjeteve-B1
Tastiera numerike-A2
Kapësë e menjëhershme-B1 (opsionale)
Paketa e përshtatjes së materialeve-A1

OPSIONET E SIGURISË

Sigurua e të dhënave

1TB SSD-A1
Memory Mirroring Kit-A1
250 GB SSD-A1 (përdorimi me "Memory Mirroring Kit-A1")

OPSIONET E SISTEMIT DHE TË KONTROLLUESIT

Aksesorët e printimit

Printimi i barkodeve

Aksesorët e sistemit

PCL International Font Set-A
Barcode Printing Kit-D1
Copy Control Interface Kit-A1
Serial Interface Kit-K3
Wireless LAN Board-F1

Aksesorët e faksit

Super G3 FAX Board-BH1
Super G3 2nd Line Fax Board-BH2
Remote Fax Kit-A1
IP FAX Expansion Kit-B1

OPSIONE TË TJERA

Aksesorët e aksesit

ADF Access Handle-A1
Voice Guidance Kit-G1
Voice Operation Kit-D1

Fishekët e kapësës

Staple Cartridge-Y1 (2 x 2,000pcs)*
* Vetëm për "Booklet Finisher"
Staple-P1 (2x5000 copë)

Mbrojtja e pajisjes

Membranë antimikrobiale* - Fletë të ndryshme të krijuara për t'u përshtatur me pikat më të zakonshme të prekjes të pajisjeve.
* Rekomandohet vendosja nga një teknik shërbimi

Softuer dhe zgjidhje



Certifikimet dhe pajtueshmëria



Canon Inc.
canon.com

Canon Europe
canon-europe.com

Albanian edition

© Canon Europa N.V., 2024